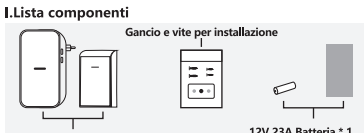
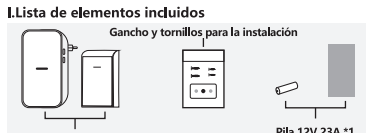
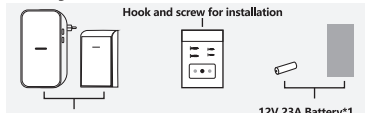
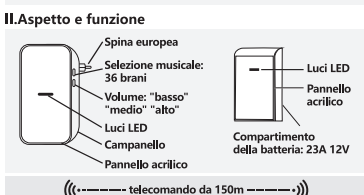
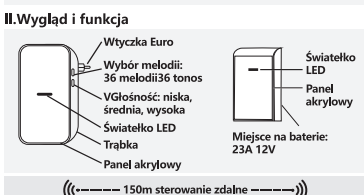
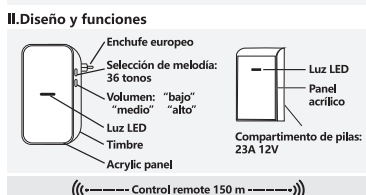
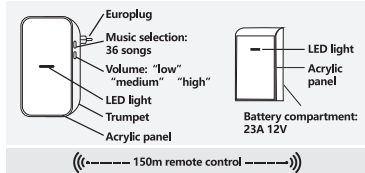


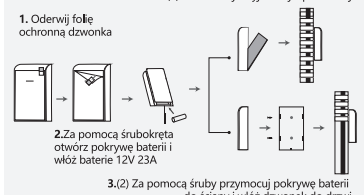
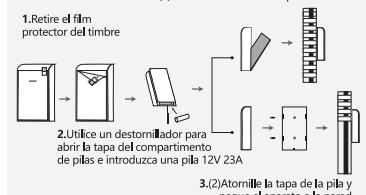
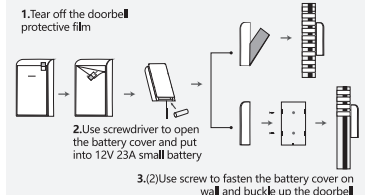
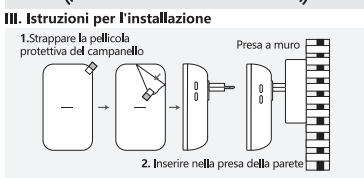
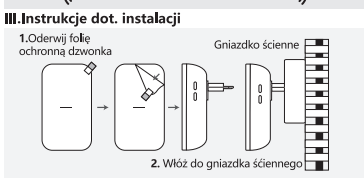
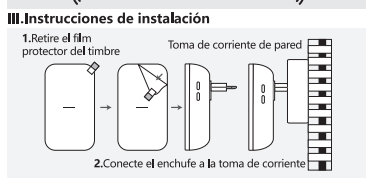
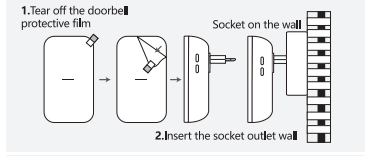
**I. Packing list**



**II. Appearance and function**



**III. Installation instructions**



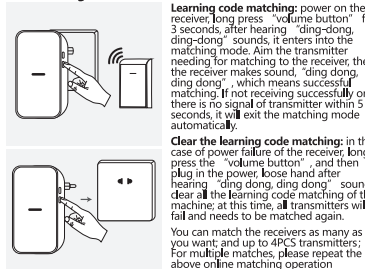
36 chord music for choice, you can choose your favorite music as ringtone; the volume button includes "low", "medium" and "high" for adjustment; 150-m remote control; Insert the AC doorbell body into the applicable power socket; when the doorbell body rings with a "ding dong" sound, the doorbell body enters the working state; very little power consumption (less than 1.5W). The transmitter uses a small 12V 23A battery (provided if use 20 times/day, it can be used for about one year). After loading the battery, the transmitter enters the working state; The transmitter can be installed by using sponge sticker or drilling.

36 tonos musicales, para que elija su tono preferido; el volumen se puede ajustar entre "bajo", "medio" y "alto"; 150 m de control remoto; El timbre necesita 3 pilas AA (no incluidas). El timbre emitirá un "ding dong" cuando le inserte las pilas, para indicar que está operativo; El transmisor necesita una pila pequeña 12V 23A (incluida). Si utiliza el timbre una media de 20 veces al día, la pila durará 1 año aproximadamente. Cuando inserte la pila, el transmisor estará operativo; El transmisor también se puede pegar a la pared con cinta adhesiva, o puede atornillarlo a la pared, si lo desea.

36 melodii do wyboru, na dźwięk możesz wybrać swoją ulubioną melodię; przycisk regulacji głośności zawiera trzy poziomy: niski, średni i wysoki; 150-m zdalnie sterowanie; Włóż dzwonek AC do gniazdka elektrycznego; gdy usłyszysz dźwięk "ding dong", oznacza to wejście dzwonnka w stan roboczy; bardzo niski pobór mocy (mniej niż 1.5W); Nadajnik wymaga baterii 12V 23A (w zestawie) (jeśli jest używany 20 razy dziennie jego żywotność będzie wynosić ok. rok). Po włożeniu baterii nadajnik przejdzie do stanu roboczego; Nadajnik również można zainstalować za pomocą naklejki piankowej lub poprzez wiercenie.

36 accordi musicali tra cui scegliere, puoi scegliere la tua musica preferita come suoneria; il pulsante del volume include "basso", "medio" e "alto" per la regolazione; 150-m telecomando da 150 m; Inserire il corpo del campanello CA nella presa di corrente applicabile; quando il corpo del campanello suona emettendo un "ding dong", il corpo del campanello entra nello stato di funzionamento; bassissimo consumo di energia (meno di 1.5 W). Il trasmettitore utilizza una piccola batteria da 12V 23A (fornita) (se utilizzata 20 volte al giorno, può essere utilizzata per circa un anno). Dopo aver caricato la batteria, il trasmettitore entra nello stato di funzionamento; Il trasmettitore può essere installato utilizzando l'adesivo in spugna o perforando.

**IV. Matching methods**



**V. Matters needing attention**

1. WHEN USING DOORBELL, PLEASE TRY TO USE HIGH-QUALITY ALKALINE BATTERIES AND AVOID TO USE COMMON CARBON BATTERIES WITH SHORT SERVICE LIFE THAT EASILY LEAK ELECTROLYTE.
2. DO NOT USE THE DOORBELL IN A HIGH TEMPERATURE ENVIRONMENT ABOVE 60°C.
3. WIRELESS DOORBELL SHALL NOT BE INSTALLED BESIDES THE TELEVISION, ELECTROMAGNETIC OVEN, MICROWAVE OVEN AND OTHER ELECTRIC APPLIANCES WITH ELECTROMAGNETIC WAVE. KEEP AWAY FROM THEM AS FAR AS POSSIBLE. OTHERWISE THE ELECTROMAGNETIC WAVE WILL INTERFERE WITH THE SIGNAL THAT THE DOORBELL RECEIVES.
4. DO NOT INSTALL THE DOORBELL ABOVE THE IRON DOOR, WHICH ALSO HAS A MAGNETIC FIELD AND WILL ALSO AFFECT THE RECEIVING EFFECT OF THE DOORBELL RECEIVER.
5. THE TRANSMITTER ADOPTS DOUBLE SIDE TAPE, USE THE GLUE, OR SCREW TO FIX THE BODY ON THE DOORBELL. PLEASE MAKE SURE THAT THE BODY NOT CLOSE TO THE METAL MATERIAL TO AVOID RAINING IN. (IN CASE, USE HAIR DRYER FOR DRYING)

**IV. Importante**

1. UTILICE PILAS ALCALINAS DE ALTA CALIDAD PARA EL TIMBRE. EVITE UTILIZAR PILAS DE ZINC-CARBONO YA QUE REDUCIRAN LA VIDA UTIL DEL TIMBRE Y PODRIAN PRODUCIR FUGAS.
2. NO UTILICE EL TIMBRE EN ZONAS EXPUESTAS A TEMPERATURAS SUPERIORES A LOS 60°C.
3. EL TIMBRE INALÁMBRICO NO DEBE INSTALARSE CERCA DE UN TELEVISOR, HORNO ELECTROMAGNETICO, MICROONDAS U OTROS APARATOS ELECTRICOS QUE EMITAN ONDAS ELECTROMAGNETICAS. MANTENGALO LO MAS ALEJADO POSIBLE DE ESTOS APARATOS PARA QUE LAS ONDAS ELECTROMAGNETICAS NO INTERFIERAN CON LA SEÑAL QUE RECIBE EL TIMBRE.
4. NO INSTALE EL TIMBRE SOBRE UNA PUERTA METALICA, YA QUE EL CAMPO MAGNETICO DE ESTA TAMBIEN INTERFERIRA EN LA RECEPCION DE LA SEÑAL DEL TIMBRE.
5. EL TRANSMISOR CUENTA CON UNA CINTA ADHESIVA DE DOBLE CARA, UTILICE PEGAMENTO O ATORNILLE EL CUERPO DEL PRODUCTO AL TIMBRE, ASEGURESE DE QUE EL PRODUCTO NO ESTE CERCA DE MATERIALES METALICOS QUE PUEDAN MOJARSE. (EN CASO DE QUE SE MOJEN, UTILICE UN SECADOR DE PELO PARA SECARLOS).

**V. Ważne informacje**

1. PODCZAS UŻYWANIA DZWONKA DO DRZWI STARAJ SIĘ UŻYWAĆ WYSOKIEJ JAKOŚCI BATERII ALKALICZNYCH I UNIKAJ UŻYWANIA ZWYKŁYCH BATERII WĘGLOWYCH O KROTKIM OKRESIE EKSPLOATACJI, Z KTÓRYCH ŁATWO WYCIEKA ELEKTROLIT.
2. NIE UŻYWAJ DZWONKA DO DRZWI W WYSOKIEJ TEMPERATURZE POWYŻEJ 60°C.
3. BEZPRZEWODOWY DZWONEK DO DRZWI NIE POWINIEN BYĆ ZAMONTOWANY ZA TELEWIZOREM, PIEK ZAMONTOWANY ZA TELEWIZOREM, KUCHENKĄ MIKROFALOWĄ I INNYMI URZĄDZENIAMI ELEKTRYCZNYMI Z FALĄ ELEKTROMAGNETYCZNĄ. ZAINSTALUJ DZWONEK JAK NAJDALEJ OD TYCH URZĄDZEŃ, W PRZECIWNYM RAZIE FALA ELEKTROMAGNETYCZNA ZAKŁÓCI SYGNAŁ ODBIERANY PRZEZ DZWONEK DO DRZWI.
4. NIE INSTALUJ DZWONKA DRZWIAMI WYKONANYMI Z ŻELAZA, KTÓRE RÓWNIEŻ MAJĄ POLE MAGNETYCZNE I BĘDĄ MIĄŁY WPŁYW NA SYGNAŁ ODBIORNIKA DZWONKA.
5. NADAJNIK MOŻE ZOSTAĆ PRZYMOCOWANY ZA POMOCĄ TAŚMY DWUSTRONNEJ. ABY PRZYMOCOWAĆ OBUDOWĘ/KORPUS DZWONKA DO DRZWI UŻYJ KLEJU LUB ŚRUB. UPEWNIJ SIĘ, ŻE KORPUS NIE JEST ZBYT BLISKO CZĘŚCI METALOWEJ, ABY UNIKNĄĆ DOSTANIA SIĘ DO NIEGO WODY (JESLI TO KONIECZNE UŻYJ SUSZARKI DO WŁOSÓW).

**V. Questioni che richiedono attenzione**

1. QUANDO SI UTILIZZA IL CAMPANELLO, PROVARE A UTILIZZARE BATTERIE ALCALINE DI ALTA QUALITÀ ED EVITARE DI UTILIZZARE BATTERIE AL CARBONIO COMUNI CON BREVE DURATA CHE FACILMENTE PERDONO ELETTROLITA.
2. NON UTILIZZARE IL CAMPANELLO IN UN AMBIENTE AD ALTA TEMPERATURA SUPERIORE A 60°C.
3. IL CAMPANELLO SENZA FILI NON DEVE ESSERE INSTALLATO OLTRE ALLA TELEVISIONE, AL FORNO ELETTROMAGNETICO, AL FORNO A MICROONDE E AD ALTRI APPARECCHI ELETTRICI CON ONDE ELETTROMAGNETICHE. TENERE LONTANO DA ESSI IL PIÙ LONTANO POSSIBILE, ALTRIMENTI L'ONDA ELETTROMAGNETICA INTERFERIRÀ CON IL SEGNALE RICEVUTO DAL CAMPANELLO.
4. NON INSTALLARE IL CAMPANELLO SOPRA LA PORTA DI FERRO, CHE HA ANCHE UN CAMPO MAGNETICO E INFLUENZERÀ ANCHE L'EFFETTO DI RICEZIONE DEL RICEVITORE DEL CAMPANELLO.
5. IL TRASMETTITORE UTILIZZA IL NASTRO BIADESIVO, USA LA COLLA O LA VITE PER FISSARE IL CORPO SUL CAMPANELLO. ASSICURARSI CHE IL CORPO NON SIA VICINO A DEL MATERIALE METALLICO PER EVITARE LA PIOGGIA. (NEL CASO, UTILIZZARE L'ASCIUGA-CAPELLI PER ASCIUGARE)



**I. Packliste**

Haken und Schraube zur Montage

Türklingelkörper + Sender  
12V 23A Batterie\*1  
Schwamm-Aufkleber

**I. Paklijst**

Haak en schroef voor installatie

Deurbel behuizing + zender  
12V 23A Batterie\*1  
kleefsticker

**I. Contenu du paquet**

Crochet et vis pour l' installation

Sonnette + transmetteur  
1 pile 12V 23A, adhésif

**I. lista de embalagem**

Gancho e parafuso para instalação

Corpo da campainha + transmissor  
12V 23A Bateria \*1  
adesivo de esponja

**II. Aussehen und Funktion**

Eurostecker  
Musikauswahl: 36 Lieder  
Lautstärke: Niedrig, Mittel, Hoch.  
LED-Leuchte  
Trompete  
Acrylglasscheibe  
LED-Leuchte  
Acrylglasscheibe  
Batteriefach: 23A 12V 12V

150-m Fernbedienung

**II. Uiterlijk en functie**

Europlug  
Muziekselectie: 36 liedjes  
Volume: laag, gemiddeld, hoog  
LED verlichting  
Trompet  
Acrylplaat  
LED verlichting  
Acrylplaat  
Batterijhouder: 23A 12V

150 m afstandsbediening

**II. Schéma et fonctions**

Europlug  
Sélection musique: 36 musiques au choix  
Volume: "bas", "moyen", "haut"  
Voyant LED  
Trompette  
Panneau acrylique  
Batterie compartiment: 23A 12V

Distance : jusqu' à 150m

**II. Aparência e função**

Europlug  
Seleção música: 36 canções  
Volume: "baixo", "medio", "alto"  
Luz LED  
Trompeta  
Acrylic panel  
Bateria compartimento: 23A 12V

150 m controle remoto

**III. Installationsanweisungen**

1. Reißen Sie die Türklingel-Schutzfolie ab.

2. Steckdose in Wand einsetzen

3.(1) Verwenden Sie einen Schwamm-Aufkleber für die Installation

1. Reißen Sie die Türklingel-Schutzfolie ab

2. Mit dem Schraubenzieher die Batterieabdeckung öffnen und in die 12V 23A Kleine Batterie einsetzen.

3.(2) Befestigen Sie die Batterieabdeckung mit einer Schraube an der Wand und schließen Sie die Türklingel an.

36 Musikstücke zur Auswahl. Sie können Ihre Lieblingsmusik als Klingelton wählen; die Lautstärkesteuert einhalt "niedrig", "mittel" und "hoch" zur Einstellung. 150-m Fernbedienung. Stecken Sie den AC-Türklingelkörper in die entsprechende Steckdose; wenn der Türklingelkörper mit einem "Klingelzeichen" klingelt, geht der Türklingelkörper in den Betriebszustand über; sehr geringer Stromverbrauch (weniger als 1,5 W). Der Sender verwendet eine kleine 12V 23A Batterie (mitgeliefert) (bei 20-maligem Gebrauch/Tag kann sie etwa ein Jahr lang verwendet werden). Nach dem Laden der Batterie geht der Sender in den Betriebszustand über. Der Sender kann mit einem Schwamm-Aufkleber oder einer Bohrung installiert werden.

**III. Installatie instructies**

1. Haal de beschermfolie van de deurbel af

Contactdoos aan de muur

2. Stop het contactdoos in de muur

3.(1) Gebruik de kleefsticker voor installatie

1. Haal de beschermfolie van de deurbel af

2. Gebruik de schroevendraaier om het batterijdeksel te openen en stop een 12V 23A kleine batterij in de batterijhouder

3.(2) Gebruik een schroef om het batterijdeksel op de muur te bevestigen en de deurbel vast te maken

36 melodien naar keuze. u kunt uw favoriete deuntje als beltoon kiezen; de volumeknop kan ingesteld worden op "laag", "gemiddeld" en "hoog". 150-m afstandsbediening: Stop de AC deurbelbehuizing in de geschikte contactdoos; wanneer de deurbelbehuizing een "ding-dong"-geluid maakt, is deze actief; zeer weinig stroomverbruik (minder dan 1,5 W). De zender gebruikt een kleine 12V 23A-batterij (meegeleverd) (als u deze 20 keer/dag gebruikt, gaat deze ongeveer een jaar mee). Nadat de batterij opgeladen is, is de zender actief. De zender kan geïnstalleerd worden met de kleefsticker of door hem vast te boren.

**III. Instructions d' installation**

1. Enlevez le film protecteur de la sonnette.

Prise murale

2. Insérez la fiche dans la prise

3.(1) Utilisez l' adhésif pour l' installation.

1. Enlevez le film protecteur du transmetteur.

2. Utilisez un tournevis pour ouvrir le couvercle de la pile 12V 23A et insérez-la.

3.(2) Utilisez une vis pour fixer le couvercle de la pile au mur et attachez l' appareil.

Choisissez votre sonnerie préférée parmi 36 musiques au choix. Vous pouvez également ajuster le volume parmi les réglages suivants : « bas », « moyen » et « haut ». Distance : jusqu' à 150m. Branchez la sonnette dans une prise de courant. Lorsqu' elle émettra le son « ding dong », elle sera alors prête à fonctionner. Sa consommation d' énergie est très faible (moins de 1,5W). Le transmetteur nécessite une petite pile 12V 23A (fournie). Si vous l' utilisez 20 fois par jour, elle peut être utilisé pendant environ un an. Après le chargement de la pile, le transmetteur est prêt à fonctionner. Le transmetteur peut être installé à l' aide de l' adhésif ou par perçage.

**III. Instruções de instalação**

1. Retire a película protetora da campainha

Soquete na parede

2. Insira a parede da tomada

3. (1) Use adesivo de esponja para instalação

1. Retire a película protetora da campainha

2. Use a chave de fenda para abrir a tampa da bateria e coloque na bateria pequena de 12V 23A

3. (2) Use o parafuso para prender a tampa da bateria na parede e aperte a campainha

36 acordes para escolha, pode escolher sua música favorita como toque; o botão de volume inclui "baixo", "medio" e "alto" para ajuste. Controle remoto de 150 m; Insira o corpo da campainha CA na tomada elétrica; quando o corpo da campainha toca com um som de "ding dong", o corpo da campainha entra no estado de funcionamento; muito pouco consumo de energia (menos de 1,5 W). O transmissor usa uma pequena bateria de 12V 23A (fornecida) (se usar 20 vezes / dia, pode ser usada por cerca de um ano). Após carregar a bateria, o transmissor entra no estado de funcionamento; O transmissor pode ser instalado usando adesivo esponja ou perfuração.

**IV. Einstellungsmethoden**

**Codeeinstellung lernen:** Schalten Sie den Empfänger ein, drücken Sie die "Lautstärketaste" 3 Sekunden lang, nachdem Sie "ding-dong, ding-dong" gehört haben, wechselt er in den Einstellmodus. Richten Sie den Sender, der für die Anpassung an den Empfänger benötigt wird, dann gibt der Empfänger den Ton "ding dong, ding dong" ab, was eine erfolgreiche Einstellung bedeutet. Wenn der Empfänger nicht erfolgreich war oder innerhalb von 5 Sekunden kein Signal des Senders vorliegt, verlassen Sie die Einstellungsmodus automatisch verlassen.

**Lösen Sie die Lerncode-Einstellung:** Im Falle eines Stromausfalls des Empfängers drücken Sie lange die "Lautstärketaste" und stecken dann die Stromversorgung ein, nach dem Hören von "ding dong, ding dong" lassen Sie los, und löschen die gesamte Lerncode-Einstellung der Maschine; zu diesem Zeitpunkt fallen alle Sender aus und müssen erneut angepasst werden.

Sie können so viele Empfänger zuordnen, wie Sie wollen; und bis zu 4PCS Transmitter. Für mehrere Einstellungen, bitte wiederholen Sie den oben genannten Online-Abgleichvorgang

**V. Zur Beachtung**

**1. BITTE VERWENDEN SIE BEI DER VERWENDUNG VON KLINGELN HOCHWERTIGE ALKALIBATTERIEN UND VERMEIDEN SIE DIE VERWENDUNG VON HANDELSBLICHEN KOHLEBATTERIEN MIT KURZER LEBENSDAUER, DIE LEICHT ELEKTROLYT AUSLAUFEN LASSEN.**

**2. VERWENDEN SIE DIE TÜRKLINGEL NICHT IN EINER UMGEBUNG MIT HOHEN TEMPERATUREN ÜBER 60°C.**

**3. DIE DRAHTLOSE TÜRKLINGEL DARF NICHT NEBEN DEM FERNSEHER, DEM ELEKTROHERD, DEM MIKROWELLENHERD UND ANDEREN ELEKTRISCHEN GERÄTEN MIT ELEKTROMAGNETISCHEN WELLEN INSTALLIERT WERDEN, HALTEN SIE SICH SO WEIT WIE MÖGLICH VON IHNEN FERN, DA SONST DIE ELEKTROMAGNETISCHEN WELLEN DAS SIGNAL, DAS DIE TÜRKLINGEL EMPFÄNGT, STÖRT.**

**4. INSTALLIEREN SIE DIE TÜRKLINGEL NICHT ÜBER DER EISENTÜR, DIE EBENFALLS EIN MAGNETFELD AUFWEIST UND AUCH DIE EMPFANGSWIRKUNG DES TÜRKINGEL EMPFÄNGERS BEEINFLUSST.**

**5. DER SENDE NIMMT MIT DOPPELSEITIGES KLEBE BAND AN, VERWENDEN SIE DEN KLEBER ODER DIE SCHRAUBE, UM DIE BASIS AN DER TÜRKINGEL ZU BEFESTIGEN. BITTE ACHTEN SIE DARAUF, DASS SICH DIE BASIS NICHT IN DER NÄHE DES METALLMATERIALS BEFINDET, DAMIT REGEN NICHT HINEINFLESEN KANN. (IM FALLE VERWENDEN SIE ZUM TROCKNEN EINEN HAARTROCKNER)**

**IV. Koppelmethode**

**Het leren van code-overeenkomst:** schakel de ontvanger in, houd de "volumeknop" 3 seconden lang ingedrukt, nadat u "ding-dong, ding-dong" geluiden hoort, gaat deze over naar de koppelmethode. Richt de zender ter koppeling naar de ontvanger, vervolgens maakt de ontvanger het "ding dong, ding dong"-geluid, als er geen succesvolle koppeling is of er is geen signaal van de zender binnen de 5 seconden, zal het automatisch de koppelmethode verlaten.

**Wis de code-overeenkomst:** houd bij stroomuitval van de ontvanger de "volumeknop" lang ingedrukt en steek vervolgens de stekker in het stopcontact, laat de volumeknop los nadat u het "ding dong, ding dong"-geluid hoort; wis alle code-overeenkomsten van het apparaat op dit moment zullen alle zenders falen en moeten ze weer gekoppeld worden. U kunt zoveel ontvangers koppelen als u wilt; en tot 4PCS zenders. Voor meerdere koppelingen, herhaalt u de bovenstaande online koppelingsoverwerking

**V. Zaken die aandacht behoeven**

**1. WANNEER U DE DEURBEL GEBRUIKT, PROEBER DAN HOOGWAARDIGE ALKALINEBATTERIEN TE GEBRUIKEN EN VERMIJD GEWONE KOOLSTOFBATTERIEN MET EEN KORTE LEVENSDUUR DIE GEMAKKELIJK ELEKTROLYT LEKKEN.**

**2. GEBRUIK DE DEURBEL NIET IN EEN WARMTE OMGEVING WAAR DE TEMPERATUUR HOGER DAN 60 ° C IS.**

**3. DE DRAADLOZE DEURBEL MAG NIET WORDEN GEÏNSTALLEERD NAAST DE TV, DE ELEKTRONMAGNETISCHE OVENS, MAGNETRON EN ANDERE ELEKTRISCHE APPARATEN MET ELEKTROMAGNETISCHE GOLVEN. HOUD DEZE ZO VER MOGELIJK WEG VAN DE DEURBEL, ANDERS ZAL HUN ELEKTROMAGNETISCHE GOLF HET SIGNAAL DAT DE DEURBEL ONTVANGT VERSTOREN.**

**4. INSTALLEER DE DEURBEL NIET BOVEN EEN IJZEREN DEUR. DEZE HEFT IMMERS OOK EEN MAGNETISCH VELD WAT HET SIGNAAL NAAR DE ONTVANGER TOE ZAL VERSTOREN.**

**5. DE ZENDER AANVAART DUBBELZIJDIGE TAPE, GEBRUIK DE LIJM OF SCHROEF OM DE BEHUIZING OP DE DEURBEL TE BEVESTIGEN. ZORGE ERVOOR DAT DE BEHUIZING NIET DICHT BIJ HET METAAL IS OM TE VOORKOMEN DAT ER REGEN IN KOMT (INDIEN DIT TOCH GEBEURT, GEBRUIK DAN EEN FÖHN OM DROOG TE MAKEN)**

**IV. Méthodes de couplage**

**Couplage :** allumez la sonnette (récepteur), appuyez sur le bouton "Volume" pendant 3 secondes. Lorsque vous entendrez le son "ding dong" l' appareil entrera en mode couplage. Dirigez l' émetteur (qui doit être compatible avec le récepteur) et le récepteur émettra le son "ding dong", qui signifie que le couplage est réussi. S' il ne reçoit pas correctement ou s' il n' y a pas de signal de l' émetteur, il quittera automatiquement le mode correspondance.

**Découplage :** En cas de panne de courant, appuyez longuement sur le bouton "Volume" puis branchez. Réactivez lorsque vous entendez le son « ding dong », effaçant le couplage correspondant à l' appareil. A ce moment-là, tous les émetteurs seront déconnectés et devront être couplés à nouveau.

Vous pouvez faire correspondre les récepteurs autant que vous le souhaitez, jusqu'à 4 émetteurs. Pour plusieurs correspondances, veuillez répéter l'opération en ligne ci-dessus.

**V. Attention particulières**

**1. IL EST PRÉFÉRABLE D' UTILISER DES PILES ALCALINES DE HAUTE QUALITE ET D' EVITER D' UTILISER DES PILES AU CARBONE ORDINAIRE A COURTE DUREE DE VIE LAISSANT FACILEMENT ECHAPPER DE L' ELECTROLYTE**

**2. N'UTILISEZ PAS LA SONNETTE DANS UN ENVIRONNEMENT A HAUTE TEMPERATURE, SUPERIEUR A 60°C.**

**3. LA SONNETTE SANS FIL NE DOIT PAS ETRE INSTALLEE A COTE D' UN TELEVISEUR D' UN FOUR ELECTROMAGNETIQUE, D' UN FOUR A MICRO-ONDES ET DE TOUT AUTRE APPAREIL ELECTRIQUE A ONDES ELECTROMAGNETIQUES. ELOIGNEZ-LA LE PLUS POSSIBLE DE CE TYPE D' APPAREILS. DANS LE CAS CONTRAIRE, L'ONDE ELECTROMAGNETIQUE GENERA LE SIGNAL RECU PAR LA SONNETTE**

**4. N' INSTALLEZ PAS LA SONNETTE AU-DESSUS D' UNE PORTE EN FER, QUI POSSEDE EGALEMENT UN CHAMP MAGNETIQUE ET AFFECTERA L' EFFET DE RECEPTION DU RECEPTOR DE LA SONNETTE.**

**5. L' EMETTEUR EST EQUIPE D' UN RUBAN ADHESIF DOUBLE FACE, UTILISEZ LA COLLE OU UNE VIS POUR FIXER LE CORPS A LA SONNETTE. ASSUREZ-VOUS QUE LE CORPS NE SOIT PAS PROCHE DU MATERIEL METALLIQUE POUR EVITER QUE LA PLUIE N' Y ENTRE (S'IL ETAIT LE CAS, UTILISEZ UN SECH-CHEVEUX POUR LE SECHER).**

**IV. Métodos de correspondência**

**Aprendendo a correspondência de código:** Ligue o receptor, pressione e segure o botão "volume" por 3 segundos, depois de ouvir sons de "ding-dong, ding-dong", ele entra no modo de correspondência. Aponte para o transmissor que precisa correspondar ao receptor e, em seguida, o receptor emite "ding dong, ding dong", o que significa uma correspondência bem-sucedida. Se não receber com sucesso ou se não houver sinal do transmissor dentro de 5 segundos, ele sairá do modo correspondente automaticamente.

**Limpe a correspondência de código de correspondência:** no caso de falta de energia do receptor, pressione e segure o botão de volume", e em seguida, conecte e alimente, isso fará com que o corpo do transmissor volte a funcionar. Quando você ouvir o som de "ding dong, ding dong", isso significa uma correspondência do código de correspondência bem-sucedida. Se não receber com sucesso ou se não houver sinal do transmissor no momento, todos os transmissores falham e precisam ser correspondidos novamente.

Pode combinar os receptores quantos quiser e até 4PCS transmissores. Para várias correspondências, repita a operação de correspondência on-line acima

**V. Assuntos que precisam de atenção**

**1. AO USAR A CAMPAINHA, TENTE USAR BATERIAS ALCALINAS DE ALTA QUALIDADE E EVITE USAR BATERIAS COMUNS DE CARBONO COM VIDA UTIL CURTA QUE VAZAM FACILMENTE ELETROLITO.**

**2. NÃO USE A CAMPAINHA EM UM AMBIENTE DE ALTA TEMPERATURA ACIMA DE 60 ° C.**

**3. A CAMPAINHA, SEM FIO NÃO DEVE SER INSTALADA ALEM DA TELEVISÃO, FORNO ELETROMAGNETICO, FORNO DE MICROONDAS E OUTROS APARELHOS ELETRICOS COM ONDAS ELETROMAGNETICAS. MANTENHA-OS AFASTADOS O MAIS LONGE POSSIVEL, CASO CONTRARIO A ONDA ELETROMAGNETICA IRA INTERFERIR NO SIGNAL QUE A CAMPAINHA RECEBE.**

**4. NÃO INSTALE A CAMPAINHA ACIMA DA PORTA DE FERRO, QUE TAMBEM POSSUI UM CAMPO MAGNETICO E TAMBEM AFETARA O EFEITO DE RECEBIMENTO DO RECEPTOR DA CAMPAINHA.**

**5. O TRANSMISSOR ADOTA FITA DUPLA FACE, USE COLA OU PARAFUSO PARA FIXAR O CORPO NA CAMPAINHA. CERTIFIQUE-SE DE QUE O CORPO NÃO ESTEJA PROXIMO AO MATERIAL METALICO PARA EVITAR CHUVAS. (NO CASO, USE SECADOR DE CABELO PARA SECAR)**