

### EN Safety and Maintenance instructions

Maintenace instructions

Do not use any carbonyl cleaning agents or petrol, alcohol or similar. These attack the surfaces of the device. Use only mild cleaning agents. Do not use any sharp edged tools, screw drivers, metal brushes or similar for cleaning.

### NL Veiligheids- en onderhoudsinstructies

Alle elektrische verbindingen en verbindingkabels moeten voldoen aan de juiste regels en overeenkomstig met de bedieningsinstructies.

De overblijfselen van elektrische stroomkabels moeten worden verwijderd uit het bereik van kinderen.

Zet de voerplaat niet op natte, erg koude of warme plaatsen; dit kan de elektronische circuitborden beschadigen.

Verwijder vandaan van het apparaat de elektrische stroomkabeln niet zóff in de geveer verwijder ze uit het net en breng de toestellen naar de winkel.

Herstellen van openen van dit voerplaat mag enkel gebeuren door een erkende hersteller.

De draadloze systeem kan niet worden gebruikt door draadloze telefoons, microgolfovens en andere draadloze toestellen die werken op het bereik van 2,4GHz. Hou het systeem MINSTENS op 3m afstand van de toestellen tijdens installatie en bediening.

### GB DECLARATION OF CONFORMITY

ROOS ELECTRONICS  
Broekseweg 13, 5128 BR  
Postbus 118, 5128 BR  
The Netherlands

De fabrikant aanvaardt de aansprakelijkheid voor de juistheid van de informatie die wordt gegeven in deze verklaring van conformiteit.

De afnemers moeten de volgende informatie raadplegen:  
- De afnemers moeten de volgende informatie raadplegen:  
- De afnemers moeten de volgende informatie raadplegen:  
- De afnemers moeten de volgende informatie raadplegen:

### D KONFORMITEITSVERKLARING

ROOS ELECTRONICS  
Broekseweg 13, 5128 BR  
Postbus 118, 5128 BR  
The Netherlands

De fabrikant aanvaardt de aansprakelijkheid voor de juistheid van de informatie die wordt gegeven in deze verklaring van conformiteit.

De afnemers moeten de volgende informatie raadplegen:  
- De afnemers moeten de volgende informatie raadplegen:  
- De afnemers moeten de volgende informatie raadplegen:  
- De afnemers moeten de volgende informatie raadplegen:



### F Instructions de sécurité et d'entretien

Vérifier que toutes les connexions électriques et câbles sont conformes aux règlements afférents et aux instructions d'installation.

Ne pas utiliser d'agents nettoyants à base de pétrole, d'alcool ou autres produits similaires. Ces produits attaquent les surfaces de l'appareil.

Ne pas utiliser d'outils à pointe tranchante, de tournevis, de brosses métalliques ou autres éléments semblables pour le nettoyage.

### D Sicherheits- und Wartungshinweise

Stellen Sie sicher, dass alle elektrischen Anschlüsse sowie Kabelverbindungen an weitere Geräte den geltenden Vorschriften entsprechen und sich gleichzeitig in Übereinstimmung mit den Anweisungen befinden.

Achten Sie darauf, Steckdosen und Verlängerungskabel nicht zu überlasten, das kann zu Feuer oder Stromschlag führen.

Schließen Sie niemals einen Stromkabel an einen anderen Stromkabel an.

Vermeiden Sie harte Stöße, das kann zu Beschädigung der elektronischen Schaltkreise führen.

Vermeiden Sie harte Stöße, das kann zu Beschädigung der elektronischen Schaltkreise führen.

### F DECLARATION OF CONFORMITY

ROOS ELECTRONICS  
Broekseweg 13, 5128 BR  
Postbus 118, 5128 BR  
The Netherlands

De fabrikant aanvaardt de aansprakelijkheid voor de juistheid van de informatie die wordt gegeven in deze verklaring van conformiteit.

De afnemers moeten de volgende informatie raadplegen:  
- De afnemers moeten de volgende informatie raadplegen:  
- De afnemers moeten de volgende informatie raadplegen:  
- De afnemers moeten de volgende informatie raadplegen:

### D KONFORMITEITSVERKLARING

ROOS ELECTRONICS  
Broekseweg 13, 5128 BR  
Postbus 118, 5128 BR  
The Netherlands

De fabrikant aanvaardt de aansprakelijkheid voor de juistheid van de informatie die wordt gegeven in deze verklaring van conformiteit.

De afnemers moeten de volgende informatie raadplegen:  
- De afnemers moeten de volgende informatie raadplegen:  
- De afnemers moeten de volgende informatie raadplegen:  
- De afnemers moeten de volgende informatie raadplegen:

### NL HANDLEIDING 2 ZONE DRAADLOOS ALARMSYSTEEM

CONTRÔLE UNIT  
- DÉTECTEUR DE MOUVEMENTS  
- MAGNETCONTACT  
- AFSTANDSBEËINDIGING

MANUEL D'UTILISATEUR  
SYSTÈME D'ALARME SANS FIL 2 ZONE

CONTRÔLE UNIT  
- DÉTECTEUR DE MOUVEMENTS  
- CONTACT MAGNÉTIQUE  
- TÉLÉCOMMANDE

### EN A.A.B. in blokletters invullen!

Complete in majuscules!

Bitte in Blockchrift ausfüllen!

Please fill in block letters!

Próbę uzupełnić drukowanymi literami!

Doornote in hoofdletters!

### EN A.A.B. in blokletters invullen!

Complete in majuscules!

Bitte in Blockchrift ausfüllen!

Please fill in block letters!

Próbę uzupełnić drukowanymi literami!

Doornote in hoofdletters!

### PL Podręcznik użytkownika

BEZPRZEWODNY SYSTEM ALARMOWY

UKŁAD STEROWANIA  
CZUJNIKI RUCHU  
ELEMENTY STYKI MAGNETYCZNE  
PIŁOT ZDALNEGO STEROWANIA

### E MANUAL DEL USUARIO

SISTEMA DE ALARMA INALÁMBRICO

UNIDAD DE CONTROL  
DETECTOR DE MOVIMIENTO  
CONTACTO MAGNÉTICO  
MANDO A DISTANCIA

### GB USER'S MANUAL

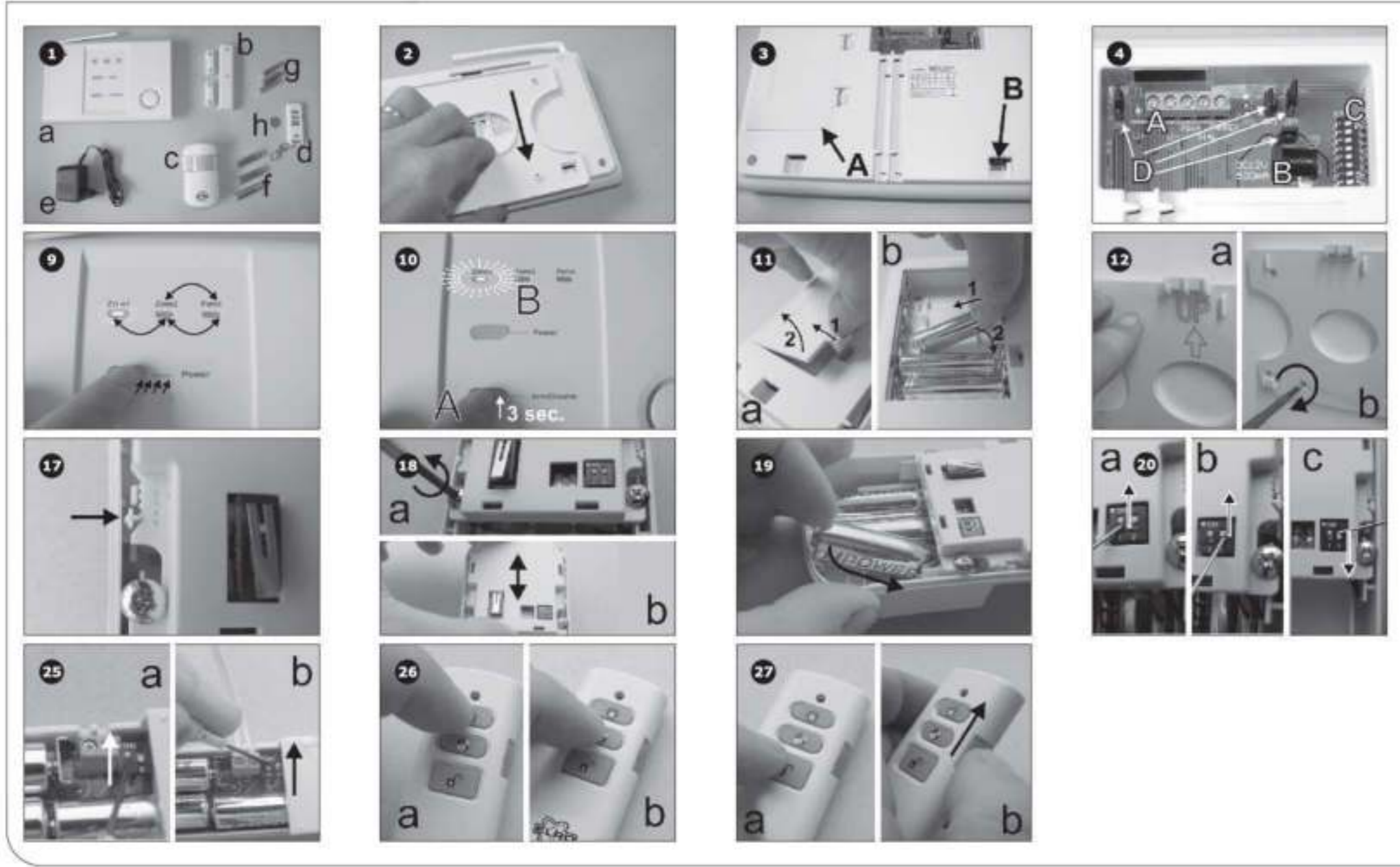
2 ZONE WIRELESS ALARMSYSTEM

CONTROL UNIT  
- MOTION DETECTOR  
- MAGNET CONTACT  
- REMOTE CONTROL

BEDEIENINGSLEIDUNG

2 ZONE FUNK ALARMSYSTEM

KONTROLLEINHEIT  
- BEWEGUNGSMELDER  
- MAGNETKONTAKT  
- FERNBEDIENUNG



### PL Próbę uzupełnić drukowanymi literami!

Doornote in hoofdletters!

Próbę uzupełnić drukowanymi literami!

Doornote in hoofdletters!

### E MANUAL DEL USUARIO

SISTEMA DE ALARMA INALÁMBRICO

UNIDAD DE CONTROL  
DETECTOR DE MOVIMIENTO  
CONTACTO MAGNÉTICO  
MANDO A DISTANCIA

### GB USER'S MANUAL

2 ZONE WIRELESS ALARMSYSTEM

CONTROL UNIT  
- MOTION DETECTOR  
- MAGNET CONTACT  
- REMOTE CONTROL

BEDEIENINGSLEIDUNG

2 ZONE FUNK ALARMSYSTEM

KONTROLLEINHEIT  
- BEWEGUNGSMELDER  
- MAGNETKONTAKT  
- FERNBEDIENUNG

### NEED HA63S DRADLOOS 3-ZONE ALARMSYSTEEM

Het aansluiten van de verschillende detectoren verloopt op dezelfde manier als hierboven beschreven is, alleen nu moet u gekozen worden op één van de 1, 2 of 3 zones.

De afnemers moeten de volgende informatie raadplegen:  
- De afnemers moeten de volgende informatie raadplegen:  
- De afnemers moeten de volgende informatie raadplegen:  
- De afnemers moeten de volgende informatie raadplegen:

De afnemers moeten de volgende informatie raadplegen:  
- De afnemers moeten de volgende informatie raadplegen:  
- De afnemers moeten de volgende informatie raadplegen:  
- De afnemers moeten de volgende informatie raadplegen:

### F SYSTEME D'ALARME SANS FIL 3 ZONES HA63S

HAEZES est un système de sécurité sans fil simple pour les maisons et les appartements. Le système est à l'abri des intrusions. Il est commandé à l'aide d'un télécommande. Des accessoires supplémentaires comme un contact magnétique, un verrou de porte codé sans fil, un détecteur de fumée et une installation murale externe peuvent être connectés. Il est également possible de connecter des détecteurs et des télécommandes supplémentaires (SAS6P, SAG8B, SAS8B).

De afnemers moeten de volgende informatie raadplegen:  
- De afnemers moeten de volgende informatie raadplegen:  
- De afnemers moeten de volgende informatie raadplegen:  
- De afnemers moeten de volgende informatie raadplegen:

### D SYSTEME D'ALARME SANS FIL 3 ZONES HA63S

HAEZES est un système de sécurité sans fil simple pour les maisons et les appartements. Le système est à l'abri des intrusions. Il est commandé à l'aide d'un télécommande. Des accessoires supplémentaires comme un contact magnétique, un verrou de porte codé sans fil, un détecteur de fumée et une installation murale externe peuvent être connectés. Il est également possible de connecter des détecteurs et des télécommandes supplémentaires (SAS6P, SAG8B, SAS8B).

De afnemers moeten de volgende informatie raadplegen:  
- De afnemers moeten de volgende informatie raadplegen:  
- De afnemers moeten de volgende informatie raadplegen:  
- De afnemers moeten de volgende informatie raadplegen:

### GB SYSTEME D'ALARME SANS FIL 3 ZONES HA63S

HAEZES est un système de sécurité sans fil simple pour les maisons et les appartements. Le système est à l'abri des intrusions. Il est commandé à l'aide d'un télécommande. Des accessoires supplémentaires comme un contact magnétique, un verrou de porte codé sans fil, un détecteur de fumée et une installation murale externe peuvent être connectés. Il est également possible de connecter des détecteurs et des télécommandes supplémentaires (SAS6P, SAG8B, SAS8B).

De afnemers moeten de volgende informatie raadplegen:  
- De afnemers moeten de volgende informatie raadplegen:  
- De afnemers moeten de volgende informatie raadplegen:  
- De afnemers moeten de volgende informatie raadplegen:

