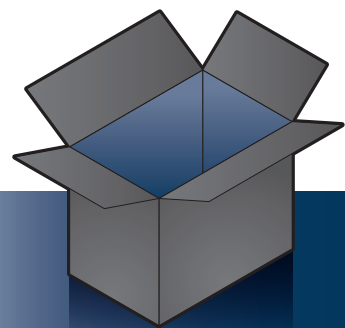


# FlexScan® S1934

LCD-kleurenbeeldscherm

## Installatiegids



### Belangrijk

Lees de PRECAUTIONS (VOORZORGSMAATREGELEN), deze installatiegids en de gebruikershandleiding op de cd-rom aandachtig door zodat u dit product veilig en effectief leert te gebruiken.

Monitor

Netsnoer

FD-C39  
Digitale signaalkabel (DVI)

MD-C87  
Analoge signaalkabel

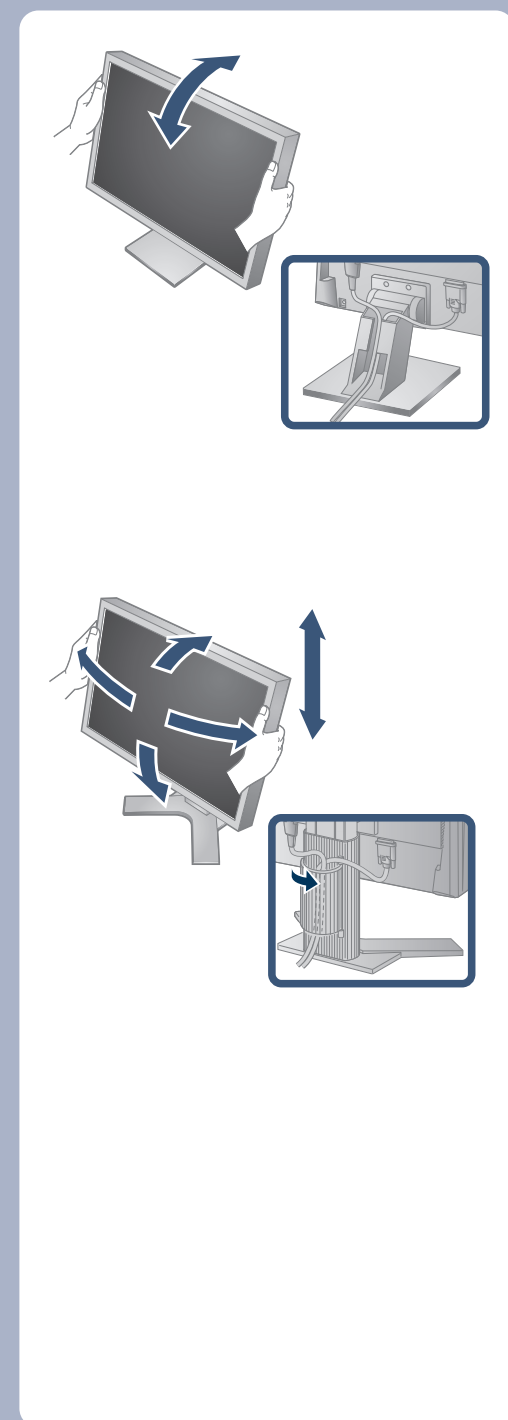
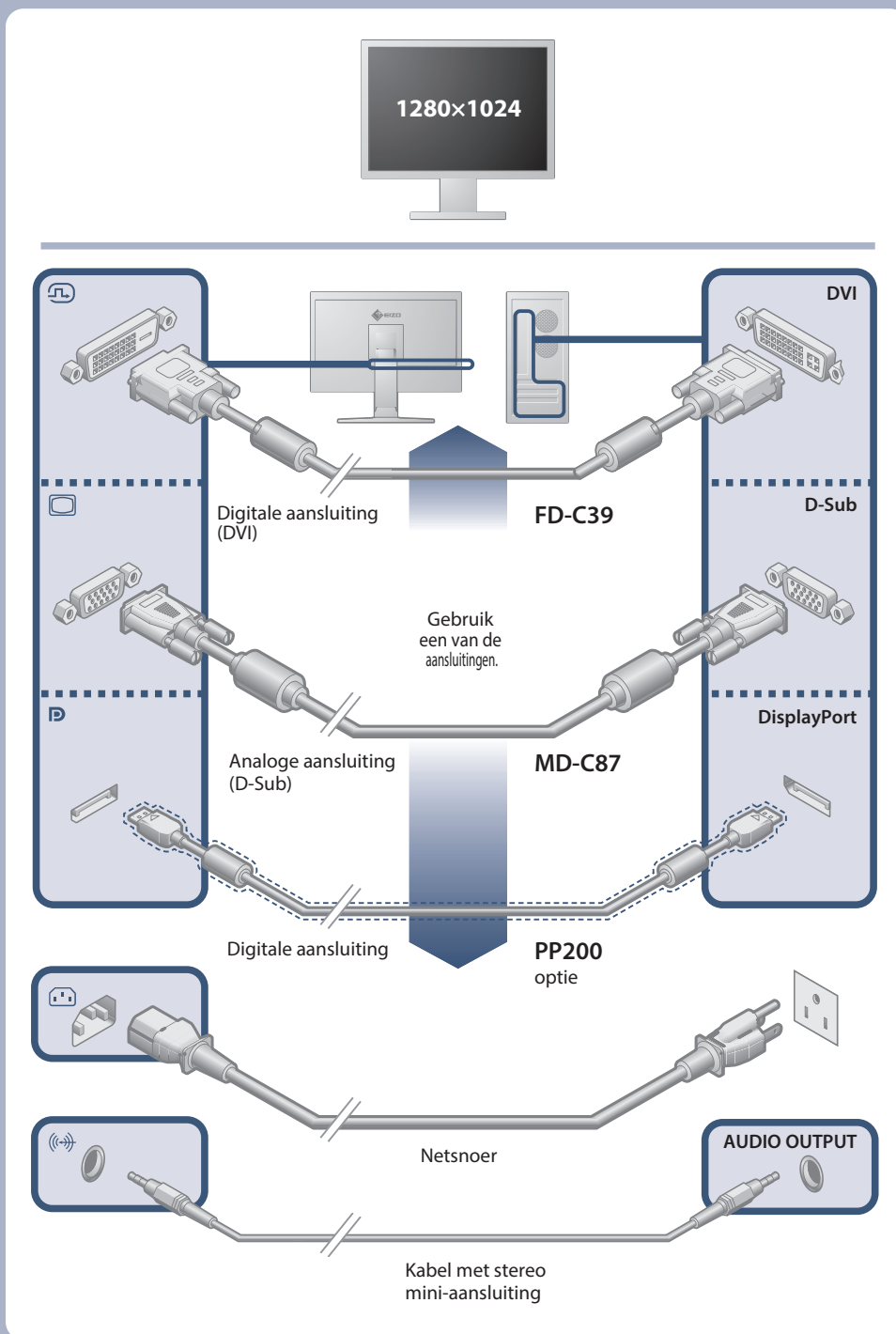
Kabel met stereo mini-aansluiting

PRECAUTIONS (VOORZORGSMAATREGELEN)

Setup Guide (Installatiegids)

EIZO LCD Utility Disk

Montageschroeven



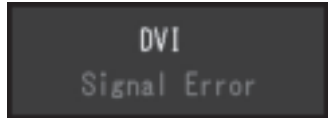
TZet de monitor aan en daarna de PC.

- 1
- 2
- 3
- 4
- 5

De EIZO LCD Utility Disk bevat gedetailleerde informatie.

## Probleem: geen beeld

Als het probleem blijft bestaan nadat u de onderstaande oplossingen hebt uitgevoerd, neem dan contact op met uw plaatselijke EIZO-vertegenwoordiger.

Probleem	Mogelijke oorzaak en oplossing	
Geen beeld	Aan/uit-lampje brandt niet.	<ul style="list-style-type: none"> <li>Controleer of het netsnoer goed is aangesloten.</li> <li>Raak <math>\phi</math>.</li> </ul>
	Aan/uit-lampje is wit.	<ul style="list-style-type: none"> <li>Verhoog "Brightness" (Helderheid), "Contrast" (Contrast) en/of "Gain" (Versterking) in het menu Instellingen.</li> </ul>
	Aan/uit-lampje is oranje.	<ul style="list-style-type: none"> <li>Schakel het ingangssignaal om.</li> <li>Gebruik de muis of het toetsenbord.</li> <li>Controleer of de pc aan staat.</li> <li>Afhankelijk van de pc en de grafische kaart wordt het ingangssignaal niet gedetecteerd en schakelt de monitor niet uit de energiebesparingsmodus. Voer de volgende procedure uit, als het scherm niet wordt weergegeven, zelfs nadat de muis werd bewogen of dat er op een toets op het toetsenbord werd gedrukt. Het probleem kan worden verbeterd.</li> <li>1. Raak <math>\phi</math> aan om de monitor uit te schakelen.</li> <li>2. Raak <math>\phi</math> gedurende meer dan 2 seconden aan, terwijl u de schakelaar aanraakt die het meest links zit.</li> <li>Het menu "Administrator Settings" (Beheerinstellingen) verschijnt.</li> <li>3. Selecteer "Compatibility Mode" (Compatibiliteitsmodus).</li> <li>4. Selecteer "On" (Aan).</li> <li>5. Selecteer "Toepassen" (Apply) en daarna <input checked="" type="checkbox"/>.</li> <li>6. Start de pc opnieuw op.</li> </ul>
	Het aan-/uitlampje knippert oranje.	<ul style="list-style-type: none"> <li>Dit probleem kan optreden wanneer de pc via de DisplayPortaansluiting is aangesloten. Sluit aan via de signaalkabel die door EIZO is gespecificeerd, schakel de monitor uit en schakel hem weer in.</li> </ul>
De boodschap verschijnt.	<p>Dit bericht wordt weergegeven, wanneer het signaal niet goed wordt ingevoerd, hoewel de monitor correct werkt.</p> <p>Voorbeeld:</p> 	<ul style="list-style-type: none"> <li>Controleer of de resolutie en verticale scanfrequentie die op de pc zijn ingesteld overeenstemmen met de vereisten van de monitor.</li> <li>Start de pc opnieuw op.</li> <li>Selecteer een geschikte instelling met het hulpprogramma van de grafische kaart. Raadpleeg de handleiding van de grafische kaart voor meer informatie.</li> </ul>