

SteamOne

Ce produit est certifié CE. Un panel d'échantillons représentatif a été testé et déclaré conforme aux normes et réglementations applicables.



Attention ! L'usage de ce produit est destiné aux textiles uniquement. N'utilisez pas cet appareil pour d'autres usages que celui auquel il est destiné.

VEUILLEZ TOUJOURS SUIVRE LES PRECAUTIONS D'EMPLOI CI-DESSOUS AVANT UTILISATION :

- Cet appareil peut être utilisé par des enfants âgés d'au moins 8 ans et par des personnes ayant des capacités physiques, sensorielles ou mentales réduites ou dénuées d'expérience ou de connaissance, s'ils (si elles) sont correctement surveillé(e)s ou si des instructions relatives à l'utilisation de l'appareil en toute sécurité leur ont été données et si les risques encourus ont été appréhendés. Les enfants ne doivent pas jouer avec l'appareil. Le nettoyage et l'entretien par l'utilisateur ne doivent pas être effectués par des enfants sans surveillance
- L'appareil doit être alimenté uniquement sous la très basse tension de sécurité correspondant au marquage de l'appareil
- Cet appareil contient des batteries qui ne peuvent pas être remplacées
- Branchez l'appareil à une prise de type USB
- Lorsque l'indicateur led est vert débranchez l'appareil afin de ne pas endommager la batterie
- Evitez tout court-circuit aux bornes d'alimentation
- L'appareil n'est pas destiné à un environnement humide
- Veillez à utiliser l'accessoire à disposition pour l'entretien de l'appareil afin de garder vos mains à distance des lames de l'appareil
- L'appareil ne doit pas être en contact avec l'eau
- Lorsque l'appareil est en fonctionnement la protection ne doit pas être enlevée ou ouverte
- Aucun objet ne doit être mis en contact avec les lames de l'appareil en fonctionnement
- Veillez à bien débrancher l'appareil quand vous le nettoyez.
- N'utilisez jamais un appareil défectueux ou endommagé.
- L'entretien de l'appareil ne doit pas être fait par des enfants sans surveillance.
- Afin d'éviter tout risque de blessures, n'essayez pas de démonter l'appareil ou de le réparer par vous-même. Retournez-le dans un centre de service qualifié pour toute révision ou réparation.

Uniquement pour les appareils ou l'unité d'alimentation est fournie.



MISE EN GARDE:

Pour le rechargement de la batterie, utiliser uniquement l'unité d'alimentation amovible fournie avec l'appareil.

CONSERVEZ CES INSTRUCTIONS : PROTECTION DE L'ENVIRONNEMENT



Appareil

- Les appareils usagés ne doivent pas être jetés avec les déchets domestiques. Conformément à la directive 2012/19/UE, lorsque l'appareil est arrivé en fin de vie, il doit être recyclé de manière réglementaire.

Les matériaux recyclables que contient l'appareil sont alors réutilisés, ce qui permet de ménager l'environnement.

Remettez l'appareil usagé dans un centre des déchets d'équipements électriques et électroniques ou une déchetterie. Pour plus de renseignements, adressez-vous à votre entreprise locale ou à votre municipalité.



Batterie

- La batterie doit être recyclées de manière appropriée. Les magasins vendant des batteries et les lieux de collecte municipaux mettent à disposition des containers spéciaux prévus à cet effet. Pour plus de renseignements, adressez-vous à votre entreprise locale ou à votre municipalité.

This product is CE certified. A representative sample panel was tested and declared compliant with applicable standards and regulations.



Caution! This product is intended to be used for textiles only. Do not use this device for any purpose other than the one for which it is intended.

PLEASE ALWAYS FOLLOW THE USAGE PRECAUTIONS BELOW BEFORE USE:

- This device may be used by children over 8 years of age and by persons with reduced physical, sensory or mental capabilities or lack of experience or knowledge, provided they are properly supervised, or they have been given instructions on the safe use of the device, and provided the risks involved have been apprehended. Children should not play with the device. Cleaning and maintenance by the user should not be carried out by unsupervised children.
- The device must only be powered with the extra-low safety voltage corresponding to the device marking.
- This device contains batteries that cannot be replaced.
- Connect the device to a USB socket.

- When the LED indicator is green, unplug the device to avoid damage to the battery.
- Avoid short-circuits at power supply terminals.
- The device is not intended for use in a humid environment.
- Make sure to use the accessory available for the maintenance of the device to keep your hands away from the blades of the device.
- The device must not come into contact with water.
- When the device is in operation the protection should not be removed or opened.
- No objects should be placed in contact with the blades when the device is operating.
- Make sure that the device is unplugged when you clean it.
- Never use a faulty or damaged device.
- The maintenance of the device should not be performed by unsupervised children.
- To avoid injury, do not try to disassemble or repair the device yourself. Return it to a qualified service centre for any maintenance or repair.

Only for devices where the power supply unit is provided.



WARNING:

To recharge the battery, use only the removable power supply unit provided with the device.

KEEP THESE INSTRUCTIONS: ENVIRONMENTAL PROTECTION



Device

- Used devices should not be disposed of with household waste. In accordance with the 2012/19/EU Directive, when the device has reached the end of its life, it must be recycled in compliance with regulations.

The recyclable materials contained in the device are then reused, which helps to protect the environment.

Return the used device to a waste centre for electrical and electronic equipment or to a waste disposal site. For more information, please contact your local store or town council.



Battery

-The battery must be recycled appropriately. Shops selling batteries and municipal collection sites provide special containers for this purpose. For more information, please contact your local store or town council.

تحذير! هذا المنتج مخصص للاستخدام مع المنسوجات فقط. لا تستخدم هذا الجهاز لأي غرض آخر غير الغرض المخصص له.



يُرجى اتباع احتياطات الاستخدام الواردة فيما يلي دائماً قبل الاستخدام:

- يمكن للأطفال الذين تزيد أعمارهم على 8 سنوات والأشخاص الذين يعانون من ضعف القدرات الجسدية أو الحسية أو العقلية أو نقص الخبرة أو المعرفة استخدام هذا الجهاز، بشرط خضوعهم للرقابة بطريقة صحيحة، أو تزويدهم بتعليمات الاستخدام الآمن للجهاز، وشريطة الوعي بالمخاطر التي ينطوي عليها استخدام الجهاز. يُحظر لعب الأطفال بالجهاز. يُحظر على المستخدم تنظيف الجهاز وصيانته دون خضوع الأطفال للرقابة.
- لا يجب تشغيل الجهاز إلا بجهد شديد الانخفاض مأمون يتوافق مع العلامة الموجودة على الجهاز.
- يحتوي هذا الجهاز على بطاريات غير قابلة للاستبدال.
- وصل الجهاز بمقبس يو اس بي.
- عندما يضيء مؤشر ليد باللون الأخضر، لا بد من فصل الجهاز لتجنب تلف البطارية.
- تجنب انقطاع التيار في محطات الإمداد بالكهرباء.
- الجهاز غير مخصص للاستخدام في الأماكن الرطبة.
- يجب التأكد من استخدام الأدوات المتاحة لصيانة الجهاز للحفاظ على يدك بعيداً عن شفرات الجهاز.
- يُحظر ملامسة الجهاز للماء.
- عند تشغيل الجهاز يُحظر إزالة غطاء الحماية أو فتحه.
- يُحظر ملامسة أي أدوات للشفرات أثناء تشغيل الجهاز.
- تأكد من عدم اتصال الجهاز بالكهرباء أثناء تنظيفه.
- لا تستخدم جهازاً معيماً أو تالفاً أبداً.
- ممنوع قيام الأطفال غير الخاضعين للرقابة بمهمة صيانة الجهاز.
- لتجنب الإصابة بالجروح، لا تحاول فكّ الجهاز أو إصلاحه بنفسك. يمكنك إعادة الجهاز إلى مركز خدمة مناسب لإجراء أي صيانة أو إصلاح.

بالسبة إلى الأجهزة المزودة بوحدة إمداد الطاقة فقط.

تحذير: لإعادة شحن البطارية، لا تستخدم سوى وحدة إمداد الطاقة القابلة للفصل المرفقة مع الجهاز.



اتبع تلك الإرشادات: الحفاظ على البيئة



الجهاز
عدم التخلص من الأجهزة المستعملة مع النفايات المنزلية. عند انتهاء العمر الافتراضي للجهاز، يجب إعادة تدويره - يجب

وفقاً للوائح وتوجيهات الاتحاد الأوروبي UE/91/2102

يمكن بعد ذلك إعادة استخدام المواد القابلة لإعادة التدوير الموجودة في الجهاز، مما يساعد على حماية البيئة. أعد الجهاز المستخدم إلى مركز التخلص من نفايات للأجهزة الكهربائية والإلكترونية أو إلى موقع التخلص من النفايات. لمزيد من المعلومات، يرجى الاتصال بالمتجر المحلي أو مجلس البلدية.



البطارية

- يجب إعادة تدوير البطارية بطريقة سليمة. توفر المتاجر التي تباع البطاريات ومواقع التجميع البلدية صناديقاً خاصة لهذا الغرض. لمزيد من المعلومات، يرجى الاتصال بالمتجر المحلي أو مجلس البلدية.

CN本产品经过 CE 认证。代表性样板已经过测试，结果符合适用标准和法规。



注意！本产品仅适用于纺织品。请勿将本设备用于预定用途之外的任何用途。

使用前，请务必遵守以下使用注意事项：

- 本设备仅供 8 岁以上儿童使用；身体、感官或精神能力有缺陷者或缺乏相关经验和知识者，必须在有适当监督的情况下，或在获得有关安全使用本设备的指导并了解了相应风险的情况下才能使用。儿童不得将本设备用作玩具。由使用者负责的清洁和维护不得由儿童在无人监督的情况下进行。
- 只能使用与设备铭牌所示的相应超低安全电压为设备供电。
- 本设备的电源无法更换。
- 将设备与 USB 接口连接。
- 当 LED 指示灯变绿时，拔下设备，防止损坏电池。
- 避免在电源端子处发生短路。

- 不得在潮湿环境中使用本设备。
- 确保使用可用于维护设备的配件，防止手部接触到设备的刀片。
- 请勿使本设备接触水。
- 设备运行时，不得拆下或打开防护装置。
- 设备运行时，不得使任何物品接触设备刀片。
- 清洁设备时，务必先拔掉设备的电源插头。
- 设备发生故障或损坏时，请勿使用。
- 设备的维护不得由儿童在无人监督的情况下进行。
- 为了避免受伤，请勿尝试自行拆卸或修理本设备。请将设备送回合格的售后服务中心进行维护或修理。

仅针对提供电源装置的设备。



警告：

如要为电池充电，请仅使用随附的可拆卸电源装置。

请遵守以下说明：环境保护



设备

- 旧设备不得与生活垃圾一起处理。根据 2012/19/欧盟指令，当设备使用寿命结束时，必须按照法规要求回收利用。

设备中包含的可回收材料将再次得到使用，从而有利于保护环境。

将旧设备送至电气和电子设备废物中心或废物处理场。更多信息，请联系您当地的商店或政府部门。



电池

- 必须以恰当的方式回收电池。出售电池的商店和市政回收站点可为此提供特殊的容器。更多信息，请联系您当地的商店或政府部门。

Tento výrobek má certifikaci CE. Reprezentativní vzorek byl testován a prohlášen za vyhovující platným normám a předpisům.



Pozor! Tento výrobek je určen k použití pouze pro textil. Nepoužívejte zařízení k jiným účelům, než pro které je určeno.

PŘED POUŽITÍM VŽDY DODRŽUJTE NÁSLEDUJÍCÍ BEZPEČNOSTNÍ OPATŘENÍ:

- Toto zařízení mohou používat děti ve věku 8 let a starší a osoby se sníženými fyzickými, smyslovými či mentálními schopnostmi nebo nedostatkem zkušeností a znalostí, pokud jsou pod dozorem nebo byly poučeny o používání zařízení bezpečným způsobem a rozumí případným nebezpečím. Děti si se zařízením nesmějí hrát. Čištění a údržbu prováděnou uživatelem nesmějí provádět děti bez dozoru.
- Zařízení smí být napájeno pouze mimořádně nízkým bezpečnostním napětím odpovídajícím označení na zařízení.
- Toto zařízení obsahuje baterie, které nelze vyměnit.
- Připojte zařízení k zásuvce USB.
- Pokud LED indikátor svítí zeleně, odpojte zařízení, aby nedošlo k poškození baterie.
- Zabraňte zkratu na svorkách napájecího zdroje.
- Zařízení není určeno k použití ve vlhkém prostředí.
- Ujistěte se, že k údržbě zařízení používáte příslušenství, které je k dispozici, aby se vaše ruce nedostaly do blízkosti čepelí.
- Zařízení nesmí přijít do styku s vodou.
- Pokud je zařízení v provozu, nesmí být ochrana odstraněna ani otevřena.
- Za provozu nesmí přijít do styku s čepelí žádné předměty.
- Před čištěním se ujistěte, že je zařízení odpojeno.
- Zařízení nikdy nepoužívejte, pokud vadné nebo poškozené.
- Údržbu zařízení nesmějí provádět děti bez dozoru.
- Abyste se vyhnuli zranění, nepokoušejte se zařízení sami rozebírat nebo opravovat. Pro případnou údržbu nebo opravu zařízení odнесите do autorizovaného servisního střediska.

Týká se pouze zařízení dodávaných společně s napájecím zdrojem.



VAROVÁNÍ:

K dobíjení baterie použijte pouze napájecí zdroj dodaný se zařízením.

DODRŽUJTE TYTO POKYNY PRO OCHRANU ŽIVOTNÍHO PROSTŘEDÍ



Zařízení

- Staré zařízení nevyhazujte do domovního odpadu. V souladu se směrnicí 2012/19/EU musí být zařízení po ukončení jeho životnosti recyklováno v souladu s místními předpisy. Recyklovatelné materiály obsažené v zařízení jsou poté znovu použity, což pomáhá chránit životní prostředí. Staré zařízení odnese do sběrného dvora pro elektrická a elektronická zařízení nebo na místo pro likvidaci odpadu. Další informace vám poskytne místní prodejce nebo městský úřad.



Baterie

- Baterie musí být náležitě recyklována. Obchody prodávající baterie a komunální sběrná místa poskytují pro tento účel speciální kontejnery. Další informace vám poskytne místní prodejce nebo městský úřad.

Dieses Produkt ist CE-zertifiziert. Eine repräsentative Mustertafel wurde getestet und für konform mit den geltenden Normen und Vorschriften erklärt.



Achtung! Dieses Gerät ist nur für Textilien vorgesehen. Verwenden Sie dieses Gerät nicht für andere Zwecke als die, für die es bestimmt ist.

BITTE BEACHTEN SIE VOR DEM GEBRAUCH IMMER FOLGENDE VORSICHTSMASSNAHMEN:

- Dieses Gerät darf von Kindern ab 8 Jahren und von Personen mit verringerten physischen, sensorischen oder mentalen Fähigkeiten oder Mangel an Erfahrung und Wissen benutzt werden, wenn sie angemessen beaufsichtigt werden oder eine Einweisung in den sicheren Gebrauch des Gerätes erhalten und die damit verbundenen Gefahren verstanden haben. Kinder sollten nicht mit dem Gerät spielen. Reinigung und Wartung durch den Benutzer sollte nicht von unbeaufsichtigten Kindern durchgeführt werden.
- Das Gerät darf nur mit der extra niedrigen auf dem Geräteschild angegebenen Sicherheitsspannung versorgt werden.
- Dieses Gerät enthält nicht austauschbare Akkus.
- Schließen Sie das Gerät an eine USB-Buchse an.

- Wenn die LED-Anzeige grün leuchtet, stecken Sie das Gerät aus, um Schäden am Akku zu vermeiden.
- Vermeiden Sie Kurzschlüsse an den Stromversorgungsklemmen.
- Das Gerät ist nicht für den Einsatz in feuchter Umgebung vorgesehen.
- Verwenden Sie unbedingt das für die Wartung des Geräts verfügbare Zubehör, um Ihre Finger vor den Klingen des Geräts zu schützen.
- Das Gerät darf nicht mit Wasser in Berührung kommen.
- Wenn das Gerät in Betrieb ist, darf der Schutz nicht entfernt oder geöffnet werden.
- Beim Betrieb des Geräts dürfen keine Gegenstände in Kontakt mit den Klingen kommen.
- Achten Sie darauf, dass das Gerät vor jeglicher Reinigung ausgesteckt wird.
- Verwenden Sie das Gerät niemals, wenn es defekt oder beschädigt ist.
- Das Gerät sollte nicht von unbeaufsichtigten Kindern gewartet werden.
- Um Verletzungen zu vermeiden, versuchen Sie nicht, das Gerät selbst zu zerlegen oder zu reparieren. Bringen Sie es zur Wartung oder Reparatur zu einer qualifizierten Servicestelle.

Nur für Geräte mit mitgeliefertem Netzteil.



WARNING:

Verwenden Sie zum Aufladen des Akkus nur das mitgelieferte externe Netzteil.

BEWAHREN SIE DIESE ANLEITUNG AUF: UMWELTSCHUTZ



Gerät

- Altgeräte dürfen nicht über den Hausmüll entsorgt werden. Wenn das Gerät das Ende seiner Lebensdauer erreicht hat, muss es gemäß der Richtlinie 2012/19/EU vorschriftsmäßig recycelt werden.

Die im Gerät enthaltenen recycelbaren Materialien werden dann wiederverwendet, was zum Schutz der Umwelt beiträgt.

Geben Sie das Altgerät bei einer Sammelstelle für elektrische und elektronische Geräte oder bei einer Abfallentsorgungsstelle ab. Für weitere Informationen wenden Sie sich bitte an Ihr Geschäft oder die Gemeindeverwaltung.



Akku

- Der Akku muss ordnungsgemäß recycelt werden. Geschäfte, die Batterien verkaufen, und kommunale Sammelstellen stellen dafür spezielle Behälter zur Verfügung. Für weitere Informationen wenden Sie sich bitte an Ihr Geschäft oder die Gemeindeverwaltung.

ES

Este producto cuenta con la certificación CE. Se analizó un panel de muestra representativo y se declaró que cumplía con las normas y reglamentos aplicables.



¡Precaución! Este producto está destinado a ser utilizado solo para los textiles. No utilice este dispositivo para ningún otro propósito que no sea para el que está destinado.

POR FAVOR, SIGA SIEMPRE LAS SIGUIENTES PRECAUCIONES DE USO ANTES DE UTILIZAR EL DISPOSITIVO:

- Este dispositivo se puede utilizar por niños mayores de 8 años y por personas con capacidades físicas, sensoriales o mentales reducidas o con falta de experiencia o conocimientos, siempre que se encuentren bajo supervisión, o se les hayan proporcionado instrucciones sobre el uso seguro del dispositivo, y sean conocedores de sus riesgos. Los niños no deben jugar con el dispositivo. La limpieza y el mantenimiento por parte del usuario no se deben realizar por niños sin supervisión.
- El dispositivo solo se debe poner en funcionamiento con el voltaje de seguridad extra bajo correspondiente a la marca del dispositivo.
- Este dispositivo contiene baterías que no se pueden reemplazar.
- Conecte el dispositivo a un enchufe USB.
- Cuando el indicador LED esté iluminado con luz verde, desenchufe el dispositivo para evitar que se dañe la batería.
- Evite los cortocircuitos en los terminales de la fuente de alimentación.
- El dispositivo no está destinado a ser utilizado en un ambiente húmedo.
- Asegúrese de utilizar el accesorio disponible para el mantenimiento del dispositivo con el fin de evitar que sus manos estén cerca de las cuchillas del dispositivo.
- El dispositivo no debe entrar en contacto directo con el agua.
- Cuando el dispositivo está en funcionamiento, la protección no se debe quitar o abrir.
- No ponga ningún objeto en contacto con las cuchillas cuando el dispositivo esté en funcionamiento.
- Asegúrese de que el dispositivo esté desenchufado cuando lo vaya a limpiar.
- Nunca utilice un dispositivo defectuoso o dañado.
- El mantenimiento del dispositivo no se debe realizar por niños sin supervisión.
- Para evitar lesiones, no intente desmontar o reparar el dispositivo usted mismo. Llévelo a un centro de servicio calificado para cualquier mantenimiento o reparación.

Solo para los dispositivos en los que se suministra la fuente de alimentación.



ADVERTENCIA:

Para recargar la batería, utilice únicamente la unidad de alimentación extraíble que se suministra con el dispositivo.

GUARDE ESTAS INSTRUCCIONES: PROTECCIÓN MEDIOAMBIENTAL



Dispositivo

- Los dispositivos usados no deben eliminarse junto con la basura doméstica. De acuerdo con la Directiva 2012/19/UE, cuando el dispositivo haya llegado al final de su vida útil, debe reciclarse de acuerdo con la normativa.

Los materiales reciclables que contiene el dispositivo se reutilizan, lo que ayuda a proteger el medio ambiente.

Lleve el dispositivo usado a un centro de residuos de aparatos eléctricos y electrónicos o a un vertedero. Para obtener más información, póngase en contacto con su tienda local o con el ayuntamiento.



Batería

- La batería debe reciclarse adecuadamente. Las tiendas que venden baterías y los sitios de recolección municipal proporcionan contenedores especiales para este propósito. Para obtener más información, póngase en contacto con su tienda local o con el ayuntamiento.

ET

Toode on CE-sertifitseeritud. Esinduslikku näidispaneeli testiti ning see tunnistati kehtivatele standarditele ja määrustele vastavaks.



Ettevaatust! Toode on mõeldud kasutamiseks ainult tekstiilidel. Ärge kasutage seadet mistahes muudel kui selleks ettenähtud eesmärkidel.

ENNE KASUTAMIST JÄRGIGE ALATI ALLPOOL OLEVAID ETTEVAATUSABINÕUSID:

- Seadet tohivad kasutada lapsed alates 8. eluaastast, puudulike füüsiliste, sensoorsete või vaimsete võimetega isikud või eelnevate kogemuste ja teadmisteta isikud, kui neid jälgitakse ja juhendatakse või antakse juhiseid seadme ohutu kasutamise kohta ning kui nad mõistavad sellega seotud ohtusid. Lapsed ei tohi seadmega mängida. Kasutajapoolset puhastust ja hooldust ei tohi teostada järelevalveta jäetud lapsed.
- Seadmes tohib kasutada ainult seadme märgistusele vastavat eriti madalat ohutuspinget.

- Seade sisaldab akut, mida ei saa vahetada.
- Ühendage seade USB-pistikupesaga.
- Kui LED-näidik on roheline, eemaldage seade aku kahjustumise vältimiseks vooluvõrgust.
- Vältige lühist toiteallika klemmides.
- Seade ei ole mõeldud kasutamiseks niiskes keskkonnas.
- Kasutage seadme hooldamiseks saadaolevat tarvikut, et hoida käed seadme teradest eemal.
- Seade ei tohi veega kokku puutuda.
- Kui seade töötab, ei tohi kaitset eemaldada ega avada.
- Kui seade töötab, ei tohi ükski ese seadme teradega kokku puutuda.
- Veenduge, et puhastades oleks seade vooluvõrgust eemaldatud.
- Ärge kunagi kasutage vigast ega kahjustatud seadet.
- Seadme hooldust ei tohi teostada järelevalveta jäetud lapsed.
- Vigastuste vältimiseks ärge proovige seadet ise lahti võtta ega remontida. Hoolduse või remondi jaoks viige see kvalifitseeritud hoolduskeskusesse.

Ainult seadmete puhul, mis on toiteallikaga varustatud.



HOIATUS:

Aku laadimiseks kasutage ainult seadmega kaasasolevat eemaldatavat toiteüksust.

HOIDKE NEED JUHISED ALLES: KESKKONNAKAITSE



Seade

- Kasutatud seadmeid ei tohi visata olmejäätmete hulka. Vastavalt direktiivile 2012/19/EL tuleb seadme eluea lõppedes see vastavalt nõuetele taaskasutada.

Nii võetakse seadmes sisalduvad taaskasutatavad materjalid ringlusse ja see aitab keskkonda säästa.

Viige kasutatud seade elektri- või elektroonikaseadmete jäätmekeskusesse või jäätmekäitluskohta. Lisateabe saamiseks pöörduge kohaliku kaupluse või linnavolikogu poole.



Aku

- Aku tuleb nõuete kohaselt taaskasutada. Akusid müüvad kauplused või omavalitsuse kogumispunktid pakuvad selleks sobivaid konteinereid. Lisateabe saamiseks pöörduge kohaliku kaupluse või linnavolikogu poole.

Ez a termék CE-jelöléssel van ellátva. Egy reprezentatív mintadarabot teszteltek és a vonatkozó szabványoknak és előírásoknak megfelelőnek minősítették.



Figyelem! Ezt a terméket kizárólag textilekre történő használatra tervezték. Ne használja a készüléket más célra, mint amelyre azt rendeltetésszerűen tervezték.

HASZNÁLAT ELŐTT MINDIG TARTSA BE A HASZNÁLATI ÓVINTÉZKEDÉSEKET:

- A 8 évnél idősebb gyermekek és azok a személyek, akik korlátozott fizikai, érzékelő és szellemi képességekkel rendelkeznek, illetve hiányában vannak a megfelelő tapasztalatoknak és ismereteknek, csak felügyelet mellett vagy a készülék használatára és az azzal járó veszélyekre vonatkozó utasítások ismeretében használhatják a készüléket. A gyermekek nem játszhatnak a készülékkel. A készülék tisztítását és karbantartását felügyelet nélkül gyermekek nem végezhetik.
- A készülék kizárólag rendkívül alacsony feszültséggel üzemeltethető a termék jelölésének megfelelően.
- A készülék nem cserélhető akkumulátorral működik.
- Csatlakoztassa a készüléket egy USB-csatlakoztatóhoz.
- Amikor a LED-jelzőfény zöldre vált, húzza ki a készüléket ezzel elkerülve az akkumulátorban keletkező károkat.
- Kerülje el a rövidzárlatokat a tápegységénél.
- Ne használja a készüléket magas páratartalmú környezetben.
- Ügyeljen arra, hogy a készülék karbantartásakor használja azokat a kiegészítőket, amelyek megvédik kezét a készülék pengéitől.
- A készülék nem érintkezhet vízzel.
- A készülék használata közben ne távolítsa el vagy nyissa ki a védőburkolatot.
- A készülék működése közben ne kerüljön semmilyen tárgy a pengék közelében.
- Győződjön meg arról, hogy tisztítás előtt leválasztotta a készüléket a hálózatról.
- Ne használjon meghibásodott vagy sérült készüléket.
- A készülék karbantartását nem végezhetik gyermekek felügyelet nélkül.
- A sérülések elkerülése érdekében ne próbálja meg egyedül szétszerelni vagy megjavítani a készüléket. Karbantartásért és szervizelésért keressen fel egy képzett szervizközpontot.

Kizárólag olyan készülékek esetében, amelyek rendelkeznek tápegységgel.



FIGYELMEZTETÉS:

Az akkumulátor töltéséhez kizárólag a készülékhez tartozó kivehető tápegységet használja.

TARTSA BE AZ ALÁBBI UTASÍTÁSOKAT: KÖRNYEZETVÉDELLEM



Készülék

- A használt készülékeket ne dobja ki a háztartási hulladékokkal együtt. A 2012/19/EU irányelv értelmében a készüléket életrajzájának végével az előírásoknak megfelelő módon kell újrahasznosítani.

A készülékben található újrahasznosítható anyagokat ezáltal újra felhasználhatják, így hozzájárulhat a környezet védelméhez.

A használt készüléket elektromos és elektronikus készülékek számára létrehozott hulladékkezelő létesítményekbe vagy hulladéklerakó helyre adja le. Bővebb információért forduljon a helyi üzemhez vagy az önkormányzathoz.



Akkumulátor

- Az akkumulátort megfelelő módon kell újrahasznosítani. Az akkumulátort árusító üzletekben, valamint önkormányzati gyűjtőpontokon erre a célra kihelyezett tárolókat talál. Bővebb információért forduljon a helyi üzemhez vagy az önkormányzathoz.



Questo prodotto è certificato CE. Un pannello campione rappresentativo è stato testato e dichiarato conforme agli standard e alle normative vigenti.



Attenzione! Questo prodotto deve essere utilizzato solo per i tessuti. Non utilizzare questo dispositivo per scopi diversi da quello cui è destinato.

SEGUIRE SEMPRE LE PRECAUZIONI RIPORTATE SOTTO PRIMA DELL'USO:

- Questo dispositivo può essere utilizzato da bambini di età superiore agli 8 anni e da persone con ridotte capacità fisiche, sensoriali o mentali, o senza esperienza o competenze particolari, purché siano adeguatamente supervisionati o abbiano ricevuto istruzioni sull'uso sicuro del dispositivo, e purché abbiano compreso il rischio correlato. I bambini non devono giocare con il dispositivo. La pulizia e la manutenzione da parte dell'utilizzatore non devono essere eseguite da bambini senza supervisione.
- Il dispositivo va alimentato esclusivamente a bassissima tensione di sicurezza corrispondente alla marcatura del dispositivo.
- Questo dispositivo contiene batterie che non possono essere sostituite.
- Collegare il dispositivo a una presa USB.

- Quando l'indicatore LED è verde, scollegare il dispositivo per evitare di danneggiare la batteria.
- Evitare cortocircuiti ai terminali di alimentazione.
- Non è previsto un uso del dispositivo in ambiente umido.
- Assicurarsi di utilizzare l'accessorio disponibile per la manutenzione del dispositivo per tenere le mani lontano dalle lame del dispositivo.
- Il dispositivo non deve entrare a contatto con acqua.
- Quando il dispositivo è in funzione la protezione non deve essere rimossa né aperta.
- Nessun oggetto deve essere messo a contatto con le lame quando il dispositivo è in funzione.
- Assicurarsi che durante la pulizia il dispositivo sia scollegato.
- Non utilizzare mai un dispositivo difettoso o danneggiato.
- La manutenzione del dispositivo non deve essere eseguita da bambini senza supervisione.
- Per evitare ferite non provare a smontare o riparare il dispositivo da soli. Restituirlo a un centro di assistenza qualificato per l'eventuale manutenzione o riparazione.

Solo per dispositivi in cui è fornita l'unità di alimentazione.



AVVERTIMENTO:

Per ricaricare la batteria utilizzare esclusivamente l'unità di alimentazione rimovibile fornita con il dispositivo.

CONSERVARE QUESTE ISTRUZIONI: PROTEZIONE DELL'AMBIENTE



Dispositivo

I dispositivi usati non devono essere smaltiti insieme ai rifiuti domestici. Secondo la direttiva 2012/19/EU, quando il dispositivo ha raggiunto la fine della sua vita deve essere riciclato conformemente alla normativa.

I materiali riciclabili contenuti nel dispositivo vengono in seguito riutilizzati, il che contribuisce alla protezione dell'ambiente.

Restituire il dispositivo usato a un centro per lo smaltimento di apparecchiature elettriche ed elettroniche o a una discarica di rifiuti. Per ulteriori informazioni, contattare il proprio negozio locale o il proprio Comune.



Batteria

La batteria deve essere riciclata in modo appropriato. I negozi che vendono batterie e i luoghi di raccolta municipali forniscono contenitori speciali per questo scopo. Per ulteriori informazioni, contattare il proprio negozio locale o il proprio Comune.

JP

本製品はCE認証を取得しています。代表的なサンプルパネルを試験し、適用規格および規則に準拠していることを宣言しました。



注意！本製品は布地のみに使用することを想定しています。本機を想定された目的以外の用途に使用しないでください。

必ず、使用の前に以下の使用上の注意に従って下さい。

- 本機は、満8歳以上のお子様ないしは身体的、感覚的、精神的能力が低下している方、または経験や知識を持たない方でも、適切に監督されているか、本機の安全な使用方法を教示されており、かつ危険性を理解している場合にはご使用いただけます。お子様に遊ばせないでください。使用者によるお手入れやメンテナンスは、お子様だけで行わないようにしてください。
- 本機には、ラベルに表示した超低安全電圧のみ電源を供給してください。
- 本機には交換できない電池があります。
- 本機はUSBソケットに接続してください。
- LEDランプが緑色に点灯したら、電池の損傷を避けるため本機のプラグを抜いてください。
- 電源端子でショートさせないでください。
- 本機は、湿気の多い環境での使用を意図していません。
- 必ず本機のメンテナンス用付属品を使用し、ブレードに手を触れないでください。
- 本機を水に触れさせないでください。
- 本機の動作中は、保護装置を取り外したり、開けたりしないでください。
- 本機の動作中は、ブレードに物を触れさせないでください。
- お手入れの際は、必ず本機のプラグを抜いてから行ってください。
- 故障や破損した機器は絶対に使用しないでください。
- 子供だけで本機のメンテナンスをしないでください。
- 怪我をしないためにも、自分で本機の分解や修理をしようとししないでください。メンテナンスや修理の際は、正規のサービスセンターにご返却ください。

以下は、電源ユニットが搭載されている機器のみ関連します。



警告：

電池を充電する際は、付属の着脱式電源ユニットのみ使用してください。

以下の指示を守ってください。環境保護



機器

- 使用済みの機器は、家庭ごとと一緒に処分しないでください。2012/19/EU指令により、機器が寿命を迎えた場合は規制を遵守してリサイクルする必要があります。本機に含まれるリサイクル可能な材料の再利用により、環境保護に貢献できます。使用済みの機器は、電気・電子機器の廃棄センターまたは廃棄物処理場に返却してください。詳しくは、お近くの販売店または自治体にお問い合わせください。



電池

- 電池は適切にリサイクルする必要があります。電池を販売している店舗や自治体の回収場所に、専用の容器が用意されています。詳しくは、お近くの販売店または自治体にお問い合わせください。

- LED 표시등이 녹색이면 배터리 손상을 방지하기 위해 장치의 플러그를 뽑습니다.
- 전원 공급 장치 단자에서의 단락을 방지해야 합니다.
- 이 장치는 습한 환경에서는 사용할 수 없습니다.
- 이 장치의 유지관리에 사용하는 액세서리를 이용해서 장치의 날에 손이 닿지 않도록 합니다.
- 장치가 물에 닿지 않도록 합니다.
- 장치 작동 중 보호 장치를 제거하거나 열면 안 됩니다.
- 장치 작동 중 어떤 물체도 블레이드와 접촉해서는 안 됩니다.
- 청소할 때는 장치의 플러그를 뽑았는지 확인해야 합니다.
- 결함이 있거나 손상된 장치는 사용하지 마십시오.
- 감독을 받지 않는 어린이가 장치 유지관리를 수행해서는 안 됩니다.
- 부상을 방지하려면 장치를 직접 분해하거나 수리하지 마십시오. 유지보수 또는 수리를 받으려면 자격을 갖춘 서비스 센터에 보내십시오.

전원 공급 장치가 제공되는 장치에만 해당됨.



경고:

배터리 재충전에는 장치와 함께 제공한 이동식 전원 공급 장치만 사용합니다.

다음 지침을 따르십시오. 환경 보호



장치

- 사용한 장치를 생활 쓰레기와 함께 폐기해서는 안 됩니다. 장치의 수명이 다한 경우에는 2012/19/EU 지침에 따라 규정을 준수하여 재활용해야 합니다. 그런 다음 장치에 포함된 재활용 가능한 재료를 재사용하면 환경을 보호하는 데 도움이 됩니다. 사용한 장치는 전기 전자 장비 폐기물 센터나 폐기물 처리장으로 보내십시오. 자세한 내용은 가까운 판매점이나 시의회에 문의하십시오.



배터리

- 배터리는 적절하게 재활용해야 합니다. 배터리 판매점과 시립 수거 장소에서는 재활용 목적을 위한 특수 용기를 제공합니다. 자세한 내용은 가까운 판매점이나 시의회에 문의하십시오.

KO

이 제품은 CE 인증을 받았습니다. 대표적인 샘플 패널을 테스트한 결과 관련 표준 및 규정을 준수한다고 선언되었습니다.



주의! 이 제품은 섬유용으로만 사용하도록 돼 있습니다. 의도된 용도 이외의 용도로 이 장치를 사용하지 마십시오.

사용 전에 항상 아래 사용 주의사항을 따르십시오.

- 이 장치는 8세 이상의 어린이가 사용할 수 있으며, 신체적, 감각적, 정신적 능력이 약하거나 경험이나 지식이 부족한 사람은 적절히 감독을 받거나 장치의 안전한 사용에 대한 지침을 받고 관련된 위험을 이해한 경우에만 사용할 수 있습니다. 어린이가 이 장치를 가지고 놀면 안 됩니다. 사용자의 청소와 유지관리는 감독을 받지 않는 어린이가 수행해서는 안 됩니다.
- 이 장치에는 장치 표시에 부합하는 아주 낮은 안전 전압의 전원만을 공급해야 합니다.
- 이 장치에는 교체할 수 없는 배터리가 들어있습니다.
- 장치를 USB 소켓에 연결합니다.

Šis gaminys yra paženklintas CE ženklui. Tipinis pavyzdinis skydas išbandytas ir deklaruotas atitinkančiu galiojančiais standartais ir nuostatais.



Perspėjimas! Šis gaminys skirtas naudoti tik tekstilės gaminiams. Nenaudokite šio prietaiso jokiems kitiems tikslams, išskyrus numatytą paskirtį.

PRIEŠ NAUDODAMI VISUOMET VADOVAUKITĖS ATSARGUMO NURODYMAMS:

- Prietaisą gali naudoti vaikai nuo 8 metų amžiaus ir ribotų fizinių, jutiminių ir protinių gebėjimų ar žinių bei patirties stokojantys asmenys, jei jie yra tinkamai prižiūrimi arba išmokyti saugiai naudoti prietaisą bei su sąlyga, kad jie buvo supažindinti su galima rizika. Vaikams draudžiama žaisti su prietaisu. Prietaiso valymo ir priežiūros veiksmų neturėtų atlikti vaikai be priežiūros.
- Prietaisui energiją galima tiekti tik iš ypač žemos ir saugios įtampos šaltinio, atitinkančio prietaiso ženklinimo duomenis.
- Prietaise yra baterijos, kurios yra nekeičiamos.
- Įjunkite prietaisą į USB lizdą.
- Kai dega žalia šviesos diodų indikatorius lemputė, išjunkite prietaisą iš tinklo, kad nesugadintumėte baterijos.
- Saugokitės trumpo sujungimo prie srovės tiekimo terminalų.
- Įrenginio negalima naudoti drėgnoje aplinkoje.
- Atlikdami priežiūros darbus, nepamirškite naudoti aksesuarų, kurie apsaugos rankas nuo įrenginio ašmenų.
- Prietaisą reikia saugoti nuo vandens.
- Kai prietaisas veikia, apsauginio įtaiso negalima nuimti ar atidaryti.
- Kai prietaisas veikia, ašmenų negalima liesti jokiais daiktais.
- Jei prietaisą valote, jis turi būti išjungtas iš maitinimo tinklo.
- Nenaudokite sugedusio ar pažeisto prietaiso.
- Prietaiso aptarnavimo negali atlikti vaikai be priežiūros.
- Kad išvengtumėte pavojaus, nardykite ir neremontuokite prietaiso patys. Remonto ar techninio aptarnavimo darbus patikėkite atlikti kvalifikuotam remonto centrui.

Tik prietaisams su srovės tiekimo įrenginiais.



ĮSPĖJIMAS:

Norėdami įkrauti bateriją, naudokite tik atjungiamą energijos tiekimo įrenginį, kuris yra su šiuo prietaisu.

PASILIKITE ŠIAS INSTRUKCIJAS: APLINKOS APSAUGA



Prietaisas

- Naudotų prietaisų negalima mesti į buitines atliekas. Pagal direktyvą Nr. 2012/19/ES, pasibaigus prietaiso naudojimo laikui, jį reikia perdirbti pagal reikalavimus. Prietaiso sudėtyje esančios perdirbamos medžiagos yra panaudojamos dar kartą, tokiu būdu prisidedant prie aplinkos išsaugojimo. Naudotą prietaisą pristatykite į elektros ir elektroninių prietaisų atliekų surinkimo centrą arba atliekų utilizavimo įmonę. Daugiau informacijos jums suteiks jūsų vietinė parduotuvė arba miesto taryba.



Baterijos

- Baterijos turi būti atitinkamai perdirbamos. Baterijas parduodančios parduotuvės ir savivaldybių atliekų surinkimo centrai aprūpina specialiai šiam tikslui skirtais konteneriais. Daugiau informacijos jums suteiks jūsų vietinė parduotuvė arba miesto taryba.

Šis izstrādājums ir marķēts ar CE zīmi. Reprezentatīvā parauga panelis ir pārbaudīts un atzīts par atbilstošu piemērojamajiem standartiem un noteikumiem.



Uzmanību! Šis izstrādājums ir paredzēts lietošanai tikai tekstilizstrādājumiem. Nelietojiet šo ierīci citiem mērķiem, nevis tiem, kam tā paredzēta.

PIRMS LIETOŠANAS VIENMĒR IEVĒROJIET ZEMĀK NORĀDĪTĀS LIETOŠANAS PRAŠĪBAS:

- Šo ierīci var lietot bērni, kas vecāki par 8 gadiem, un personas ar ierobežotām fiziskām, maņu vai garīgām spējām, pieredzes vai zināšanu trūkumu, ja tās tiek pienācīgi uzraudzītas vai ja tām ir sniegti norādījumi par drošu ierīces lietošanu, un ar nosacījumu, ka ir apzināti saistītie riski. Bērniem nevajadzētu spēlēt ar ierīci. Lietotāja ziņā esošo tīrīšanu un apkopi nedrīkst veikt nepieskatīti bērni.
- Šo ierīci drīkst darbināt tikai ar īpaši zemu drošības spriegumu, kas atbilst ierīces marķējumam.
- Šajā ierīcē ir akumulatori, kuras nevar nomainīt.
- Pievienojiet ierīci USB līgzdai.
- Kad gaismas diodes indikators ir zaļš, atvienojiet ierīci no kontaktlīgzdas, lai nesabojātu akumulatoru.

- Izvairieties no ģssavienojumiem pie barošanas avota spailēm.
- Ierīce nav paredzēta lietošanai mitrā vidē.
- Pārlicinieties, ka izmantojat ierīces apkopei pieejamo piederumu, lai rokas netuvinātu ierīces asmeņiem.
- Ierīce nedrīkst nonākt saskarē ar ūdeni.
- Kad ierīce darbojas, nevajadzētu noņemt vai atvērt aizsardzības ietaises.
- Kad ierīce darbojas, nedrīkst novietot nekādus priekšmetus, kas saskaras ar asmeņiem.
- Tīrot to, pārlicinieties, vai ierīce ir atvienota no strāvas.
- Nekad nelietojiet bojātu ierīci vai ierīci ar defektu.
- Ierīces apkopi nedrīkst veikt bērni bez uzraudzības.
- Lai izvairītos no savainojumiem, nemēģiniet pašrocīgi izjaukt vai salabot ierīci. Atgrieziet to kvalificētā servisa centrā, lai tur veiktu apkopi vai remontu.

Tikai ierīcēm, kurās paredzēts barošanas bloks.

BRĪDINĀJUMS:



Lai uzlādētu akumulatoru, izmantojiet tikai ierīces komplektācijā esošo noņemamo barošanas bloku.

SAGLABĀJIET ŠOS NORĀDĪJUMUS: VIDES AIZSARDZĪBA



Ierīce

- Lietotās ierīces nedrīkst izmest kopā ar sadzīves atkritumiem. Saskaņā ar direktīvu 2012/19/ES, kad ierīce ir sasniegusi derīguma termiņu, tā ir jāpārstrādā saskaņā ar noteikumiem. Pēc tam ierīcē esošie pārstrādājami materiāli tiek atkārtoti izmantoti, kas palīdz aizsargāt vidi. Lietoto ierīci nododiet elektrisko un elektronisko iekārtu atkritumu savākšanas centram vai atkritumu savākšanas vietai. Lai iegūtu papildu informāciju, lūdzu, sazinieties ar vietējo veikalu vai pilsētas domi.



Akumulators

- Akumulators jāpārstrādā atbilstoši. Veikali, kas pārdod akumulatorus, un pašvaldību savākšanas vietas šim nolūkam nodrošina īpašus konteinerus. Lai iegūtu papildu informāciju, lūdzu, sazinieties ar vietējo veikalu vai pilsētas domi.

NL

Dit product is CE gecertificeerd door een representatief testpanel. Een representatief monsterpaneel werd geteste en conform verklaard met de van toepassing zijnde standaarden en voorschriften.



Let op! Dit product is uitsluitend bestemd voor gebruik met textiel. Gebruik dit apparaat niet voor andere doeleinden dan waar het voor bestemd is.

Volg altijd de onderstaande aanwijzingen voor gebruik :

- Test het apparaat altijd eerst op een niet zichtbaar deel van de stof, alvorens het gehele kledingstuk behandeld wordt.
- Gebruik het apparaat niet op knopen, ritsen, naden of andere uitstekende delen van het kledingstuk.
- Dit apparaat mag niet worden gebruikt door kinderen onder de 8 jaar of door personen met een beperkte gevoeligheid kennis, tenzij deze onder toezicht staan of instructies hebben gekregen over het veilig gebruik van het apparaat.
- Het apparaat is geen speelgoed.
- Het apparaat is voorzien van een accu welke niet vervangen kan worden.
- Laadt de RP10B alleen op met de bijgeleverde lader en op het juiste voltage .
- Ontkoppel het apparaat van de lader zodra het groene LED lampje oplicht om beschadiging aan de accu te voorkomen.
- Het apparaat mag niet worden gebruikt in een vochtige omgeving of in contact komen met water.
- Gebruik de bijgeleverde accessoire om het apparaat schoon te maken. Raak de bladen niet aan.
- Verwijder de bescherming niet wanneer het apparaat in gebruik is.
- Zorg ervoor dat het apparaat tijdens het reinigen niet aangesloten is op het lichtnet.
- Er mogen geen voorwerpen direct in aanraking komen met de roterende bladen wanneer het apparaat in werking is.
- Gebruik het apparaat niet wanneer het defect of beschadigd is.
- Onderhoud of reparaties van het apparaat mogen alleen worden uitgevoerd door een erkend servicecentrum.
- Probeer het apparaat niet zelf uit elkaar te halen.

Alleen voor apparaten waar een voedingsunit bij is geleverd.



WAARSCHUWING:

Gebruik om de batterij op te laden de afneembare voedingsunit dit bij het apparaat is geleverd.

BEWAAR DEZE INSTRUCTIES: MILIEUBESCHERMING



Apparaat

- Gebruikte apparaten mogen niet met het huisafval worden weggegooid. Als het apparaat aan het einde van zijn levensduur is gekomen, moet het in overeenstemming met de norm 2012/19/ EU worden gerecycled volgens de voorschriften.

De te recyclen materialen die het apparaat bevat worden dan hergebruikt om bij te dragen aan de bescherming van het milieu.

Breng het gebruikte apparaat naar een afvalcentrum voor elektrische en elektronische apparatuur of naar een stortplaats. Neem voor meer informatie contact op met uw lokale winkel of de gemeente.



Batterij

- De batterij moet correct worden gerecycled. Winkels die batterijen verkopen en gemeentelijke inzamelingspunten hebben speciale containers om dit doel te dienen. Neem voor meer informatie contact op met uw lokale winkel of de gemeente.

RO

Acest produs este certificat CE. Un panou de probă a fost testat și declarat conform cu standardele și reglementările aplicabile.



Atenție! Acest produs este destinat pentru a fi utilizat doar cu materiale textile. Nu utilizați acest dispozitiv în alt scop decât cel pentru care este destinat.

VĂ RUGĂM SĂ RESPECTAȚI ÎNTOTDEAUNA PERCUȚIILE DE MAI JOS ÎNAINTE DE UTILIZARE:

- Acest dispozitiv poate fi utilizat de copii cu vârsta peste 8 ani și de persoane cu capacități fizice, senzoriale sau mentale reduse, sau cu lipsă de experiență sau cunoștințe, cu condiția să fie supravegheați sau instruiți cu privire la utilizarea în siguranță a dispozitivului, și cu condiția ca riscurile implicate să fie luate la cunoștință. Copii nu trebuie să se joace cu dispozitivul. Curățarea și întreținerea nu trebuie efectuate de către copii fără supraveghere.
- Dispozitivul trebuie alimentat numai cu o tensiune de siguranță extrem de scăzută corespunzătoare marcatului dispozitivului.
- Acest dispozitiv conține baterii care nu pot fi înlocuite.
- Conectați dispozitivul la o priză USB.

- Când indicatorul LED devine verde, deconectați dispozitivul pentru a evita deteriorarea bateriei.
- Evitați scurtcircuiturile la bornele de alimentare.
- Dispozitivul nu este destinat utilizării într-un mediu umed.
- Utilizați accesoriul disponibil pentru întreținerea dispozitivului pentru a vă menține mâinile departe de lamele acestuia.
- Dispozitivul nu trebuie să intre în contact cu apa.
- Nu îndepărtați sau deschideți protecția atunci când dispozitivul este în funcțiune.
- Nu puneți niciun obiect în contact cu lamele în timp ce dispozitivul funcționează.
- Asigurați-vă că dispozitivul este deconectat în timpul curățării.
- Nu utilizați niciodată un dispozitiv defect sau deteriorat.
- Întreținerea dispozitivului nu trebuie efectuată de către copii fără supraveghere.
- Pentru a evita rănirea, nu încercați să dezamblați sau să reparați singuri dispozitivul. Returnați-l la un centru de service autorizat pentru întreținere sau reparații.

Valabil doar pentru dispozitivele pentru care este furnizată unitatea de alimentare.



AVERTISMENT:

Utilizați numai unitatea de alimentare detașabilă furnizată împreună cu dispozitivul pentru a reincărca bateria.

PĂSTRAȚI ACESTE INSTRUCTIUNI: PROTECȚIA MEDIULUI



Dispozitiv

- Dispozitivele uzate nu trebuie aruncate împreună cu deșeurile menajere. În conformitate cu Directiva 2012/19 / UE, când dispozitivul a ajuns la sfârșitul duratei sale de viață, acesta trebuie reciclat conform reglementărilor.

Materialele reciclabile conținute în dispozitiv sunt apoi reutilizate, ceea ce ajută la protejarea mediului.

Returnați dispozitivul uzat la un centru de deșeuri pentru echipamente electrice și electronice sau la un loc de eliminare a deșeurilor. Pentru mai multe informații, contactați magazinul sau consiliul local.



Bateria

- Bateria trebuie reciclată în mod corespunzător. Magazinele care vând baterii și centrele municipale de colectare oferă containere speciale în acest scop. Pentru mai multe informații, contactați magazinul sau consiliul local.

Denna produkt är CE-certifierad. En representativ provpanel testades och förklarades överensstämma med tillämpliga standarder och förordningar.



Försiktighet! Denna produkt är endast avsedd att användas för textilier. Använd inte denna enhet för något annat syfte än det som den är avsedd för.

FÖLJ ALLTID FÖRSIKTIGHETSÅTGÄRDerna NEDAN INNAN ANVÄNDNING:

- Denna enhet kan användas av barn över 8 år och av personer med nedsatt fysisk, sensorisk eller mental förmåga eller bristande erfarenhet eller kunskap, förutsatt att de övervakas ordentligt, eller om de har fått instruktioner om säker användning av enheten. och förutsatt att riskerna är uppfattade. Barn ska inte leka med enheten. Rengöring och underhåll av användaren bör inte utföras av barn utan tillsyn.
- Enheten får endast drivas med den extra låga säkerhetsspänningen som motsvarar enhetens märkning.
- Enheten innehåller batterier som inte kan bytas ut.
- Anslut enheten till ett USB-uttag.
- När LED-indikatorn lyser grönt kopplar du ur enheten för att undvika skador på batteriet.
- Undvik kortslutningar vid strömförsörjningsterminalerna.
- Enheten är inte avsedd att användas i fuktig miljö.
- Se till att använda det tillbehör som finns tillgängligt för underhåll av enheten för att hålla händerna borta från enhetens blad.
- Enheten får inte komma i kontakt med vatten.
- När enheten är i drift ska skyddet inte tas bort eller öppnas.
- Inga föremål får placeras i kontakt med bladen när enheten används.
- Se till att enheten är urkopplad när du rengör den.
- Använd aldrig en defekt eller skadad enhet.
- Underhållet av enheten bör inte utföras av barn utan tillsyn.
- Försök inte ta isär eller reparera enheten på egen hand för att undvika personskador. Lämna in den till ett kvalificerat servicecenter för underhåll eller reparation.

Endast för enheter där nätaggregatet tillhandahålls.



WARNING:

För att ladda batteriet, använd endast det borttagbara nätaggregat som medföljer enheten.

BEHÅLL DESSA INSTRUKTIONER MILJÖSKYDD



Enhet

- Använda enheter ska inte kastas med hushållsavfall. I enlighet med direktivet 2012/19/EU måste, när enheten har nått slutet av sin livslängd, den återvinnas i enlighet med bestämmelserna. De återvinningsbara materialen som finns i enheten återanvänds, vilket hjälper till att skydda miljön. Lämna tillbaka den använda enheten till ett avfallscenter för elektrisk och elektronisk utrustning eller till en avfallshanteringsplats. Kontakta din lokala butik eller kommunen för mer information.



Batteri

- Batteriet måste återvinnas på lämpligt sätt. Butiker som säljer batterier och kommunala insamlingsplatser erbjuder specialbehållare för detta ändamål. Kontakta din lokala butik eller kommunen för mer information.

本產品已通過 CE 認證。代表性樣本面板已經過測試，並聲明其符合適用的標準和規定。



注意！本產品僅可用於紡織品。請勿將本裝置用於預定用途之外的其他目的。

使用之前，請務必遵循以下使用注意事項：

- 本裝置可由 8 歲以上的兒童使用，或身體、感官或智力水平較弱或缺乏經驗或知識的人使用，但前提是必須對其使用進行適當的監督或他們已獲得有關如何安全使用本裝置的說明，並且他們已理解所涉及的風險。請勿讓兒童玩弄本裝置。不應由兒童在無監督的情況下對裝置進行清潔和維護。
- 只能使用與裝置標記相對應的極低安全電壓為裝置供電。
- 本裝置包含無法更換的電池。
- 將裝置連接到 USB 插口。
- 當 LED 指示燈為綠色時，請拔下裝置的電源，以免損壞電池。

- 避免在電源端短路。
- 本裝置不適用於潮濕的環境。
- 確保使用可用的附件來維護裝置，從而使您的手遠離裝置的刀片。
- 本裝置不能與水接觸。
- 裝置運行時，不得卸下或打開保護裝置。
- 裝置運行時，請勿將任何物品與刀片接觸。
- 清潔本裝置時，請確保拔掉裝置的電源。
- 切勿使用有故障或損壞的裝置。
- 切勿讓兒童在沒有監督的情況下對裝置進行維護。
- 為避免受傷，請勿嘗試自行拆卸或維修裝置。請將其退回到合格的服務中心進行任何維護或維修。

僅適用於配備了電源組件的裝置。



警告：

要給電池充電，請僅使用裝置隨附的可移動電源組件。

請保留以下有關環境保護的說明



裝置

- 請勿將用過的裝置與生活垃圾一起棄置。根據 2012/19/EU 指令，當裝置達到使用壽命時，必須按照法規進行回收。

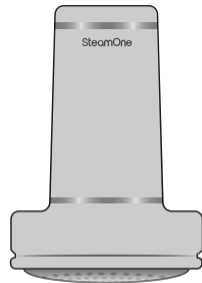
然後將裝置中所含的可回收材料進行再利用，這有助於保護環境。

將用過的裝置送回電氣和電子設備的廢品中心或廢品處理場。有關更多資訊，請聯絡您當地的店鋪或鎮民代表會。



電池

- 必須對電池進行適當回收。出售電池的店鋪和市政收集場所為此提供了特殊的容器。有關更多資訊，請聯絡您當地的店鋪或鎮民代表會。



a



b



c

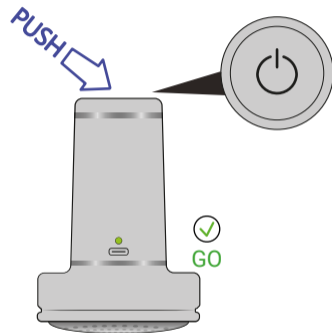
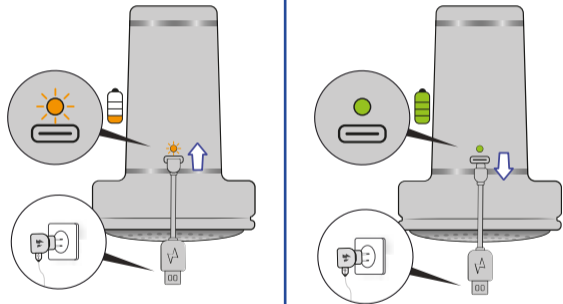


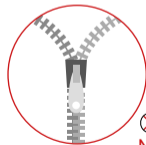
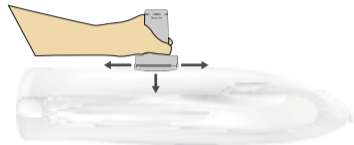
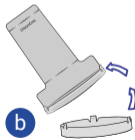
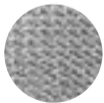
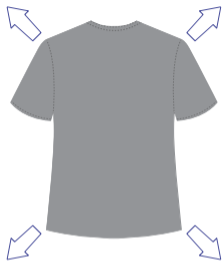
d

RP10B

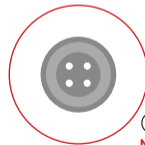


d

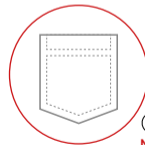




NO



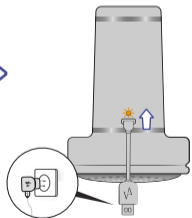
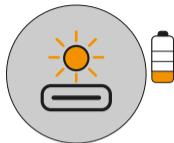
NO



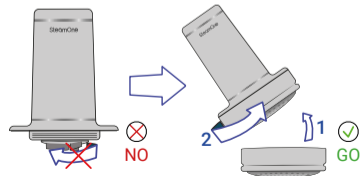
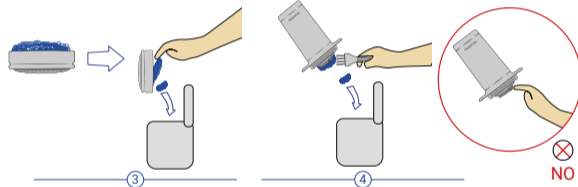
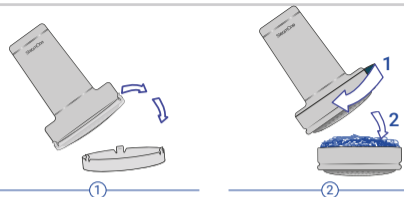
NO



d



b c



SteamOne

www.steam-one.com

Ref : User RP V01