

## Een UTP-kabel aansluiten in 5 eenvoudige stappen

Het is dus echt niet moeilijk om zelf een netwerkkabel te maken. Met het juiste gereedschap (zie boven) ben je bovendien in 5-10 minuten echt wel klaar. Daar gaan we!

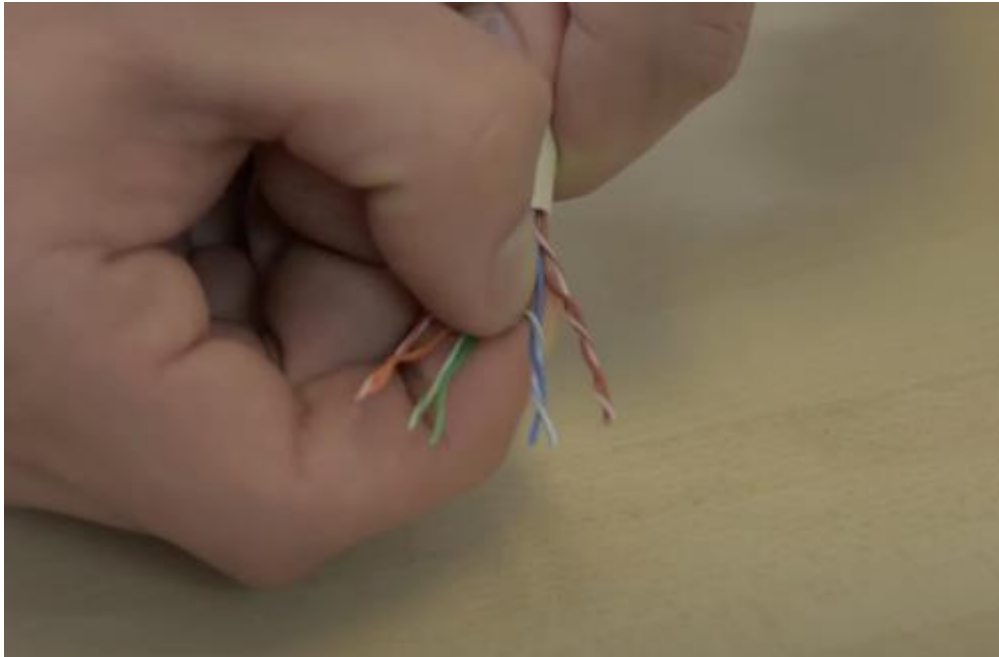
### Stap 1: strip de buitenmantel



*Hier wordt de buitenmantel gestript*

Strip als eerste de buitenmantel weg, zodat je de 8 draadjes (4 aderparen) te zien krijgt. Hiervoor gebruik je de kabelstripper op de krimptang. We adviseren zo'n 5 cm buitenmantel weg te strippen.

Stap 2: leg de kleuren op de juiste volgorde



*Hier worden de kleuren op de juiste volgorde gelegd*

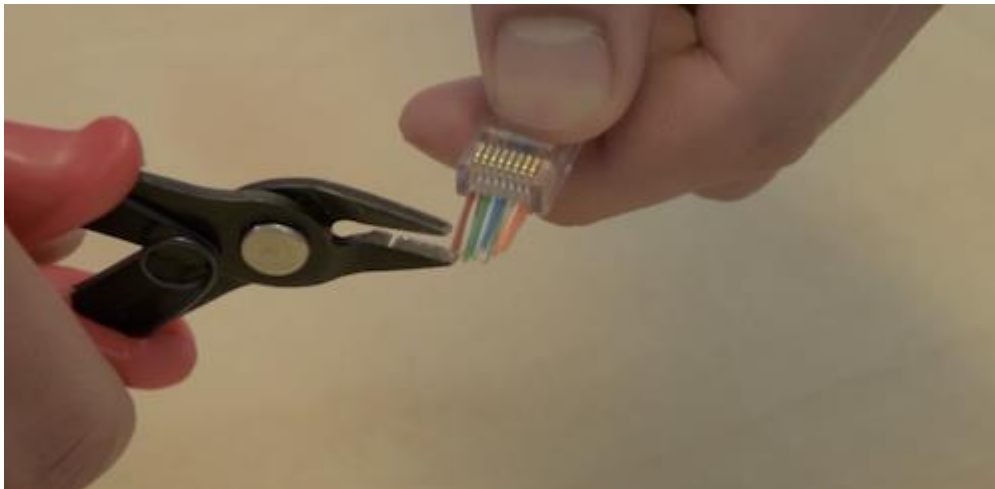
Je ziet nu 8 draadjes met ieder een eigen kleur. Mogelijk zijn ze nog een beetje getwist; haal de draadjes dan uit elkaar. De volgorde van deze draadjes is, uiteraard, zeer belangrijk. Let dus op dat je de juiste volgorde aanhoudt.

### **Volgorde UTP-kabel kleuren**

Van links naar rechts:

- Oranje-wit
- Oranje
- Groen-wit
- Blauw
- Blauw-wit
- Groen
- Bruin-wit
- Bruin

Stap 3: knip de 8 aderen op gelijke lengtes [optioneel]



*Dit is een foto van een speciale doorsteekconnector. Als je die niet hebt dan knip je éérst de 8 adertjes op de juiste maat en steek je ze daarná pas in de connector.*

Op de krimptang zit (als je een goede hebt) een knipmesje. Knip hiermee zo dat de adertjes ongeveer 1.5 cm lang zijn. Je hoeft de 8 adertjes zelf niet te strippen!

**Let op:** deze stap is alleen nodig als je **géén** doorsteekconnector hebt.

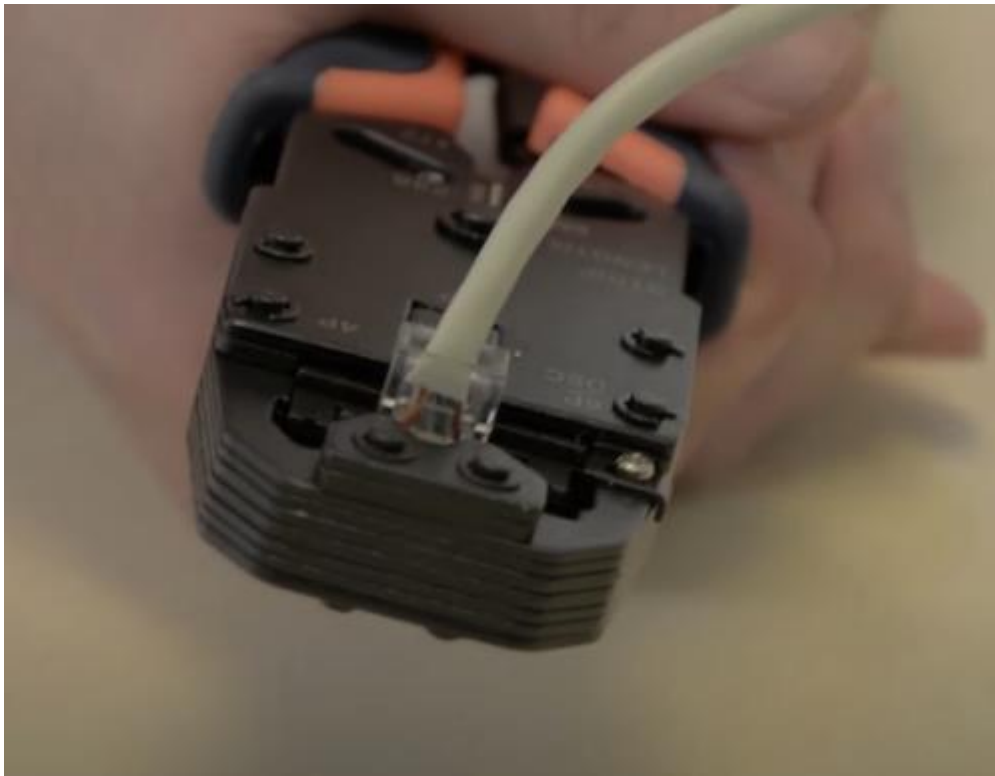
Stap 4: plaats de 8 aderen in de connector

Nu kun je de adertjes (mét kleurmantel) netjes in de RJ45 connector plaatsen. Zorg dat ze in de juiste kleurvolgorde naast elkaar blijven liggen. Schuif de adertjes dan nu als volgt in de connector:

- Houd de kabel zo vast dat het oranje-wit adertje links zit en het bruine adertje rechts
- Houd de RJ45 connector met het lipje naar beneden
- Houd het uiteinde van de connector van je af (je steekt de kabel dus aan 'jouw' kant in de connector)
- Steek de de adertjes in de connector

Kijk goed door het doorzichtige stuk in de connector of alle adertjes goed zitten.

## Stap 5: bevestig de adertjes met de krimptang



Houd nu de netwerkkabel en de connector goed op hun plaats en breng dit naar de krimptang. Even goed knijpen en het zit vast; je hebt zelf een netwerkkabel aangesloten!

Goed om te weten: het maakt niet uit of je een Cat5e, Cat6(a), Cat7(a) of Cat8 kabel hebt: het aansluiten van de netwerkkabel werkt precies hetzelfde.

### Best practises voor het aansluiten van netwerkkabels

Een UTP-kabel maken is dus echt niet zo ingewikkeld. We geven je nog een aantal tips waardoor je eigen gemaakte internetkabel het beste presteert.

- Doe het direct goed en kies voor een Cat6 kabel van de rol: zo ben je voorbereid op de toekomst. Wanneer je kiest voor Cat6 S/FTP (met dubbele afscherming) voorkom je bovendien storingen en zit je helemaal goed.
- Kies de netwerk-connector die past bij de kabel die je koopt (dus als je een Cat6-kabel koopt: koop dan ook Cat6-connectoren). Let bovendien ook goed of de AWG-waarde van de kabel met de connector overeenkomt.
- Gebruik nooit kabels langer dan 100m. Doe je dit wel; dan krijg je vrijwel zeker te maken met gegevensverlies.
- Gebruik een [kabeltester](#) om te testen of de kabel goed werkt. Als je één van onze [netwerk toolsets](#) hebt, dan zit daar een kabeltester bij!