

KlikAan KlikUit®

GEBRUIKERS- HANDLEIDING

DRAADLOZE STOPCONTACT
SCHAKELAAR ZCC-3500



Item 70255 Versie 1.0

Op www.klikaanklikuit.nl vindt u altijd
de meest recente gebruiksaanwijzingen

COMPATIBILITEIT

De stopcontact schakelaar werkt met de ICS-2000, Z1 ZigBee Bridge en de ZYCT-202.

Waarschuwing: Overschrijd de maximale belasting niet: 3500W.

FUNCTIONALITEIT

2-weg systeem: Schakelt lampen/apparaten aan of uit en koppelt de status terug.

TECHNISCHE SPECIFICATIES

Zendfrequentie	2,4 GHz
Zendbereik	Binnenshuis tot 30m
Afmetingen	HxBxD: 53 x 53 x 58 mm

LEVENSONDERSTEUNING

Gebruik KlikAanKlikUit producten nooit voor "life support" systemen of toepassingen waar storingen van apparatuur levensbedreigend kunnen zijn.

REPARATIES

U kan en mag dit product niet repareren of modificeren. Indien u twijfelt over de correcte werking brengt u het product terug naar de winkel waar u het heeft aangeschaft.

WATERBESTENDIG

Dit product is niet waterbestendig.

REINIGING

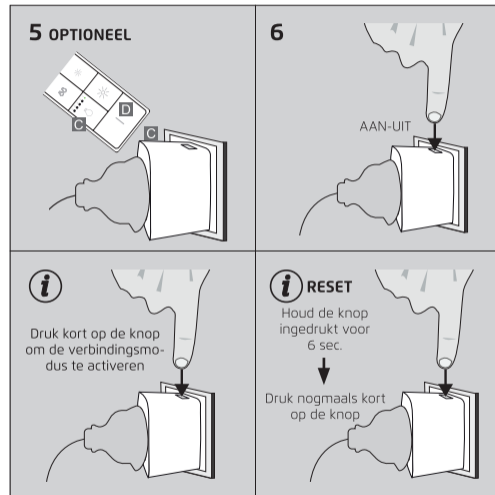
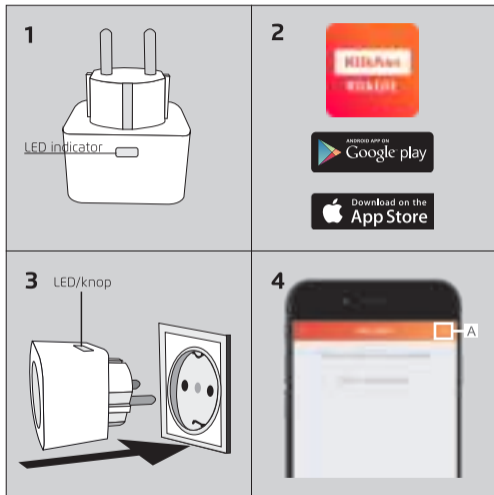
Gebruik geen agressieve chemicaliën, oplosmiddelen of sterke reinigingsmiddelen.

HANTEREN

Laat het apparaat niet vallen. Een ruwe behandeling kan de interne elektronische schakelingen en fijne mechaniek beschadigen.

OMGEVING

Stel het product niet bloot aan overmatige hitte of kou. Extreme temperaturen hebben een negatieve invloed op de levensduur van electronica.



1. LED INDICATOR

De schakelaar bevat een LED-indicator om de status te tonen. Zie hieronder de betekenis van de verschillende LED-indicaties.

LED FUNCTIETABEL

Verbindmodus	LED knippert 1x iedere 4 seconden
Verbinding gemaakt	LED knippert 3x (Schakelaar schakelt AAN-UIT-AAN-UIT-AAN)
Schakelaar opnieuw instellen	LED knippert snel

2. DOWNLOAD APP

Download en installeer eerst de KlikAanKlikUit App uit de Google Playstore of App Store om de schakelaar te verbinden met een ICS-2000 of Z1 ZigBee bridge.

3. SCHAKELAAR PLAATSEN

Plaats de schakelaar in een stopcontact.

4. VERBIND SCHAKELAAR

Selecteer een kamer in de App.

A Druk op de + knop en kies voor KlikAanKlikUit. Druk op Premium Line en kies voor Zigbee AAN/UIT schakelaar. Volg hierna de stappen in de App. Voor het handmatig instellen van pushberichten ga naar de tabblad regels en kies voor Notificatie instelhelp.

5. OPTIONEEL: VERBIND OOK MET ZYCT-202

AFSTANDSBEDIENING
Om de schakelaar met de ZYCT-202 en de App te bedienen volgt u de volgende stappen.

A Zorg ervoor dat de ZCC-3500 is gekoppeld met de App. (Zie hoofdstuk 4).

B Koppel de ZYCT-202 met de App. (Volg de instructies in de App om de ZYCT-202 te koppelen).

C Koppel de ZYCT-202 met de ZCC-3500 door een kanaal te kiezen en de ZYCT-202 tegen (of zo dicht mogelijk bij) de schakelaar te houden.

D Druk vervolgens op de AAN knop van de ZYCT-202 en houd deze ingedrukt totdat de schakelaar AAN-UIT-AAN-UIT-AAN schakelt (5x klikt).

i Om de ZCC-3500 alleen met de ZYCT-202 te bedienen volgt u stappen **C** en **D** van hoofdstuk 5. Let op: Zorg dat de schakelaar niet in verbindingsmodus staat (LED knippert langzaam). Stop de

verbindingsmodus door kort op de knop op de behuizing te drukken. De LED op de schakelaar stopt met knipperen. Volg hierna stappen **C** en **D** van hoofdstuk 5

6. HANDMATIG AAN-UIT SCHAKELLEN

Met de ZCC-3500 kunt u uw verlichting/apparaat ook handmatig AAN of UIT schakelen door op de knop te drukken op de behuizing.

! VERBINDINGSMODUS ACTIVEREN VOOR ZIGBEE CONTROL STATION (ZOALS ICS- 2000 / Z1)

Als de schakelaar niet is verbonden met een control station, kunt u de verbindingsmodus activeren door kort op de knop van de


schakelaar te drukken. De LED knippert langzaam om aan te geven dat deze zich in de verbindingsmodus bevindt.

! RESET SCHAKELAAR

! **Waarschuwing:** Met deze stap wordt de schakelaar van de control station of de ZYCT-202 verwijderd. Om de schakelaar te resetten, drukt u 6 sec op de knop. De LED zal snel knipperen. Druk opnieuw kort op de knop. De socket gaat 2x AAN en UIT om de reset te bevestigen en activeert hierna de verbindingsmodus.

Het draadloze bereik neemt toe als u meer zigbee-producten toevoegt (meshing). Ga naar [klikaankluit/premium-line](#) voor meer informatie over meshing.

 Dit product voldoet aan de essentiële eisen en de overige relevante bepalingen van de geldende Europese richtlijnen.

 Lever het product indien mogelijk na gebruik in bij een inzamelplaats voor hergebruik. Gooi het product niet weg bij het huishoudafval.

GARANTIE

- Dit product heeft twee jaar garantie op materiaal- en/of constructiefouten, vanaf de aankoopdatum. Bewaar de aankoopnota, daar deze geldt als enig geldig garantiebewijs.
- Voorkom foutieve handelingen bij gebruik en/of installatie door de gebruiksaanwijzing eerst zorgvuldig te lezen. De garantie vervalt indien er sprake is van onoordeelkundig gebruik of reparatie door u of derden.
- Ga voor garantie terug naar uw aankooppunt. Het defecte product dient vergezeld te zijn van het originele aankoopbewijs.

COPYRIGHT

Het is verboden om zonder toestemming van KlikAanKlikUit deze handleiding of delen daarvan te reproduceren. Wijzigingen, druk- en/of zetfouten voorbehouden.

EU-verklaring van overeenstemming

KlikAanKlikUit verklaart hiermee dat de ontvanger, te weten:

model: ZCC-3500 Stopcontact Schakelaar
itemnummer: 70255
bestemd voor gebruik: binnenshuis

in overeenstemming is met de vereiste CE richtlijnen: ROHS Directive (2011/65/EU), RED Directive (2014/53/EU) en voldoet aan alle technische voorschriften die voor de genoemde producten van toepassing zijn binnen de volgende normen:

IEC 60884-2-5:2017	EN 61000-3-2 (2014)
IEC 60884-1 (2002/ AMD1:2006/AMD2:2013	EN 61000-3-3 (2013)
DIN VDE 0620-2-1 (2016)	EN 300 328 (V2.1.1)
DIN VDE 0620-1 (2016)	EN 301 489-1 (V2.2.1)
IEC 61058-1-2:2016	EN 301 489-17 (V3.2.0)
IEC 61058-1:2016	EN 62479 (2010)
EN 55015:2013/A1:2015	
EN 61547:2009	

Kijk op www.klikaanklikuit.nl voor de meest recente verklaring van overeenstemming.

Fabrikant / gemachtigde,



H. Donker, Procurement Director

Dordrecht, 25-10-2019

KLIKAANKLIKUIT
LAAN VAN BARCELONA 600
3317DD DORDRECHT
NEDERLAND
www.klikaanklikuit.nl

www.klikaanklikuit.nl