

vtech[®]
Baby

HANDLEIDING

Dieren Draaimolen



© 2014 VTech
Printed in China
91-002900-005 (NL)

Beste ouders,

*Wij van **VTech**[®] weten dat een kind tot grootse dingen in staat is.*

*Daarom zijn al onze elektronische, educatieve producten speciaal ontworpen om het denkvermogen van kinderen te ontwikkelen en hen zo veel mogelijk te leren. Of het nu om vormen, kleuren, letters of cijfers gaat, alle **VTech**[®] producten maken gebruik van een geavanceerde technologie en een schat aan ervaring om kinderen aan te moedigen zo veel mogelijk uit zichzelf te halen. Als het gaat om leerzame, interactieve producten die vermaken en ontwikkelen, zien wij van **VTech**[®] het beste in uw kind.*

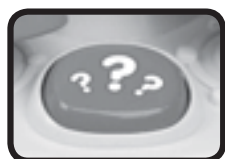
*Kijk voor meer **VTech**[®] producten op www.vtechnl.com*

INLEIDING

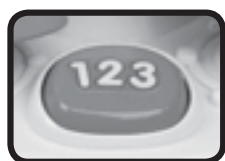
Gefeliciteerd met uw aankoop van de **Dieren Draaimolen** van **VTech**[®]. Wij van **VTech**[®] doen ons uiterste best goede producten te maken die leuk en leerzaam zijn voor uw kind. Mocht u nog vragen of opmerkingen hebben, neemt u dan a.u.b. contact op met onze klantenservice, telefoonnummer: (0031) (0)495-459123 / e-mail: klantenservice@vtechnl.com

Laten we een ritje maken in de **Dieren Draaimolen** van **VTech**[®]! Leer spelenderwijs tellen van één tot vier of speel een zoekspelletje en ontdek kleuren en dieren. Druk op het dak om de draaimolen rond te laten draaien en druk op de toetsen of de dierenvriendjes om vrolijke zinnnetjes, geluiden en melodietjes te horen. Laat de dieren ronddraaien en beleef volop draai- en leerplezier!

Interactieve drukknop



Vraagtoets



Cijfertoets



4 interactieve diertoetsen



Knipperende muziekttoets

Aan/Uit-speelstandschakelaar

INHOUD VAN DE DOOS

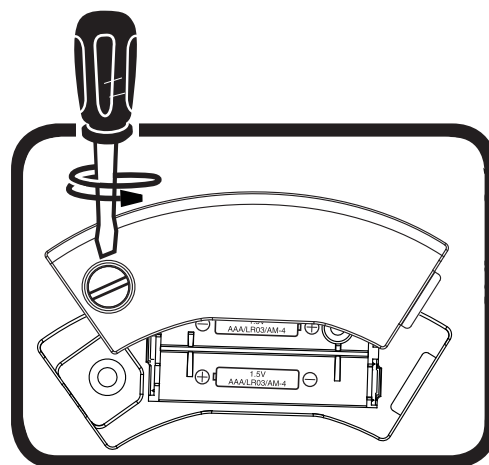
- Eén VTech® Dieren Draaimolen
- Eén handleiding

WAARSCHUWING:

Alle verpakkingsmaterialen, zoals plakband, plastic, verpakkingsslotjes enz., maken geen deel uit van het product en dienen voor de veiligheid van uw kind te worden verwijderd.

HOE PLAATS JE DE BATTERIJEN?

1. Zet het speelgoed UIT.
2. Open het batterijklepje aan de onderkant van het speelgoed. Gebruik hiervoor een schroevendraaier.
3. Plaats 2 nieuwe 'AAA' (LR03) batterijen volgens de afbeelding in het batterijenvak. Voor optimale prestaties bevelen wij alkaline batterijen aan.
4. Plaats het klepje terug en maak het goed vast.
5. Nu is het speelgoed klaar voor gebruik.



Attentie

- Voor optimale prestaties bevelen wij alkaline batterijen aan.
- Gebruik alleen het type en de soort batterijen die in deze handleiding staan vermeld.
- Gebruik slechts één type batterijen tegelijk.
- Gebruik nooit nieuwe en oude batterijen samen.
- Gebruik nooit beschadigde batterijen.
- Plaats de batterijen volgens de polen (+,-) om lekkage te voorkomen.
- De contactklemmen van de voeding mogen niet kortgesloten worden.

- Verwijder lege of zwakke batterijen uit het speelgoed.
- Indien het speelgoed langere tijd niet zal worden gebruikt, is het aan te bevelen de batterijen te verwijderen.
- Gooi batterijen niet weg in vuur of in de natuur.
- Probeer nooit gewone (niet oplaadbare) batterijen te herladen.
- Haal oplaadbare batterijen eerst uit het speelgoed en laad ze daarna buiten het speelgoed op.
- Het opladen of verwijderen van batterijen dient altijd onder toezicht van een volwassene te gebeuren.

Milieu

Verwijdering van batterijen en product



Het symbool van een doorgekruiste container geeft aan dat het product en de batterijen niet met het normale huisafval mogen worden weggegooid omdat deze stoffen bevatten die schadelijk kunnen zijn voor het milieu en de gezondheid. Lever het product en/of de batterijen aan het eind van hun levenscyclus in bij een officieel aangewezen inzamelpunt.

Win advies in bij de plaatselijke autoriteiten voor informatie over speciale plaatsen voor Klein Chemisch Afval (K.C.A.), waar u gebruikte batterijen en/of producten kunt inleveren.

De chemische symbolen Hg, Cd of Pb geven aan dat het kwik- (Hg), cadmium- (Cd) of loodgehalte (Pb) in de batterij hoger is dan de referentieniveaus in de Richtlijn 2006/66/EC.



De balk geeft aan dat het product na 13 augustus 2005 op de markt werd gebracht.

Help het milieu door uw product en/of batterijen op een verantwoordelijke manier weg te gooien.

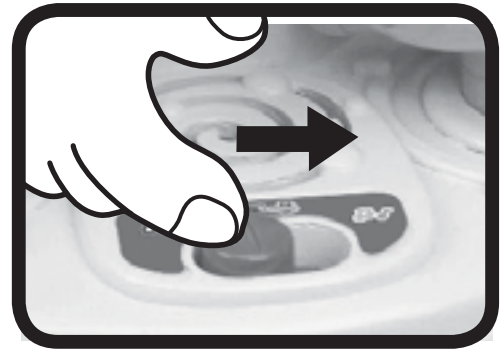
Kijk voor meer informatie op:

www.stibat.nl

FUNCTIES

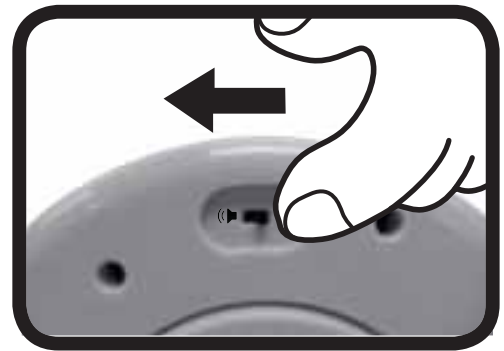
1. Aan/Uit-speelstandschakelaar

Om de **Dieren Draaimolen** AAN te zetten, verschuif je de **Aan/Uit-speelstandschakelaar** naar de speelstand **Dieren** (🐶🐱) of naar de speelstand **Muziek** (🎵). Verschuif de Aan/Uit-speelstandschakelaar naar (●) om het speelgoed UIT te zetten.



2. Volumeschakelaar

Verschuif de **volumeschakelaar** aan de onderkant van het speelgoed om het volume aan te passen naar een laag volume (🔊) of een hoog volume (🔊🔊🔊).

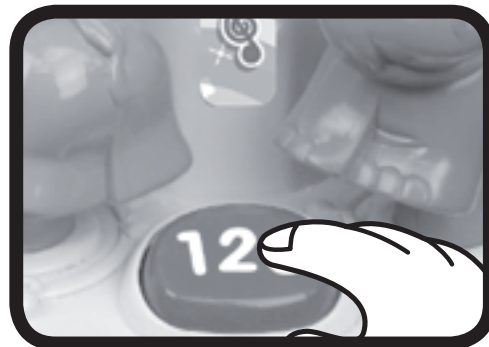
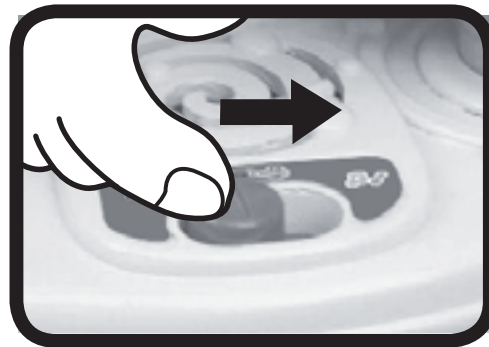


3. Automatische uitschakeling

Om batterijen te sparen, schakelt de **Dieren Draaimolen** automatisch uit als er enige tijd niet mee wordt gespeeld. Het speelgoed kan weer geactiveerd worden door op een toets te drukken.

ACTIVITEITEN

1. Verschuif de **Aan/Uit-speelstand-schakelaar** naar de speelstand **Dieren** of **Muziek** om het speelgoed aan te zetten. Tijdens de speelstand **Dieren** hoor je een gezongen liedje, een vrolijk zinnetje en een grappig geluidje. Tijdens de speelstand **Muziek** hoor je een grappig geluidje en een gezongen liedje. Het lichtje knippert mee met het geluid.
2. Druk tijdens de speelstand **Dieren** op de interactieve **diertoetsen** om kleuren, dieren en interessante weetjes over de dieren te leren én om dierengeluiden te horen. Tijdens de speelstand **Muziek** hoor je dierengeluiden en korte melodietjes. Het lichtje knippert mee met het geluid.
3. Druk op de **vraagtoets** om een leuk zoekspelletje te spelen. Het lichtje knippert mee met het geluid.
4. Druk tijdens de speelstand **Dieren** op de **cijfertoets** om cijfers te leren en druk daarna op de **diertoetsen** om de dieren te tellen. Tijdens de speelstand **Muziek** hoor je grappige geluiden en korte melodietjes. Het lichtje knippert mee met het geluid.



5. Druk tijdens de speelstand **Dieren** op de **muziektoets** om vrolijk gezongen liedjes te horen. Tijdens de speelstand **Muziek** hoor je leuke melodietjes. Het lichtje knippert mee met het geluid.



6. Druk op de **interactieve drukknop** om de draaimolen rond te laten draaien. Tijdens de speelstand **Dieren** hoor je vrolijke zinnnetjes en grappige geluiden. Tijdens de speelstand **Muziek** hoor je grappige geluiden en leuke melodietjes. Het lichtje knippert mee met het geluid.



7. Wanneer het speelgoed een aantal seconden niet geactiveerd wordt, hoor je tijdens beide speelstanden een grappig geluidje, een vrolijk zinnnetje en een kort melodietje. Wanneer het speelgoed daarna nog niet geactiveerd wordt, hoor je tijdens de speelstand **Dieren** een grappig geluidje, een vrolijk zinnnetje en een kort melodietje. Tijdens de speelstand **Muziek** hoor je een grappig geluidje en een kort melodietje met dierengeluiden. Wanneer het speelgoed vervolgens nog niet geactiveerd wordt, hoor je tijdens beide speelstanden een kort melodietje en schakelt het speelgoed automatisch uit. Het speelgoed kan weer geactiveerd worden door op een toets te drukken.

MELODIETJES

1. Animal Fair
2. Daring Young Man on the Flying Trapeze
3. Drie maal drie is negen
4. Alle eendjes zwemmen in het water
5. Hoedje van papier
6. Sing a Song of Sixpence
7. Het regent, het regent
8. Hoofd, schouders, knie en teen
9. Alouette
10. Here We Go Round the Mullberry Bush
11. Hop Marianneke
12. Poesje mauw
13. Schaapje, schaapje
14. Yankee Doodle
15. For He's a Jolly Good Fellow
16. Zagen, zagen
17. Er zat een aapje op een stokje
18. In een groen, groen knollenland
19. Entertainer
20. Ik zag twee beren

GEZONGEN LIEDJES

Liedje 1

Rond en rond, kom draai met me mee.
Draaien in de rondte, jippiejajee!

Liedje 2

Kom laat de dieren draaien, ze spelen graag met jou.
Zie je de kleuren, paars, groen, blauw.

ONDERHOUD EN VERZORGING

1. Maak het speelgoed a.u.b. alleen schoon met een vochtige en niet met een natte doek.
2. Zet het speelgoed niet voor langere tijd in de felle zon of in de buurt van een andere warmtebron.
3. Als het speelgoed voor langere tijd niet wordt gebruikt, is het aan te bevelen de batterijen te verwijderen.
4. Laat het speelgoed niet op harde oppervlakken vallen en stel het niet bloot aan vocht of water.
5. Reinig het speelgoed niet met bijtende schoonmaakmiddelen.

LET OP:

Als de **Dieren Draaimolen** opeens stopt of als het geluid slechter wordt:

1. Zet dan het speelgoed uit en laat het zo enkele minuten staan.
2. Zet het daarna weer aan.
3. Blijft het probleem bestaan, dan kan het veroorzaakt worden door bijna lege batterijen.
4. Vervang de oude batterijen door nieuwe en probeer het opnieuw.

Blijft het probleem nog steeds bestaan, neem dan a.u.b. contact op met onze klantenservice, e-mail: klantenservice@vtechnl.com / telefoonnummer: (0031) (0)495-459123

BELANGRIJKE MEDEDELING:

Het ontwerpen en ontwikkelen van educatief speelgoed gaat gepaard met een verantwoordelijkheid die wij bij **VTech**[®] uitermate serieus opvatten. Wij zetten ons volledig in om er zeker van te zijn dat de informatie, die de kern van ons product is, zeer nauwkeurig en accuraat is. Het kan echter gebeuren dat er fouten voorkomen. Het is voor u van belang om te weten dat wij volledig achter onze producten staan en u aanmoedigen contact op te nemen met onze klantenservice indien u problemen heeft met, of suggesties heeft voor onze producten. Wij staan u dan graag te woord.

Telefoonnummer: (0031) (0)495-459123 /

E-mail: klantenservice@vtechnl.com

Let op: Bewaar de handleiding, deze bevat belangrijke informatie over het product.



**KLASSE 1
LED PRODUCT**



VTech Electronics Europe B.V.

Deze garantie wordt u, als extra voordeel, aangeboden door VTech Electronics Europe B.V. en heeft geen invloed op uw wettelijke rechten krachtens de toepasselijke nationale wetgeving.

VTech Electronics Europe B.V. staat garant voor de kwaliteit van het door u gekochte product. Bewaar het garantieformulier (volgende pagina) samen met het aankoopbewijs. U heeft dan recht op 2 jaar volledige garantie onder de volgende voorwaarden:

- 1. De kwaliteit van het materiaal, en de techniek van het product worden bij normaal gebruik gedurende een periode van maximaal 2 jaar na aankoop door VTech Electronics Europe B.V. gegarandeerd.*
- 2. Mocht in deze periode toch een defect optreden, dan kunt u het product ter vervanging aanbieden bij de VTech® dealer waar u het product gekocht heeft.*
- 3. De betreffende vervanging vindt gratis plaats als de schade te wijten is aan de ondeugdelijkheid van materiaal of techniek.*
- 4. Indien de schade te wijten is aan ondeskundig gebruik, onbevoegde reparatie, verkeerde batterij installatie, verkeerde elektrische (adapter) installatie, breuk- en/of waterschade, lekkende batterijen of enig andere reden die aan de gebruiker wijtbaar is, dan vervalt deze garantie.*
- 5. Deze garantie is strikt persoonlijk en niet overdraagbaar. Deze garantie geldt alleen voor de Benelux landen.*



GARANTIEBEWIJS

Naam van het product: Dieren Draaimolen

Art.-Nr. # 80-150923

Naam: _____

Straat en huisnummer: _____

Postcode en plaats: _____

Telefoonnummer: _____

E-mail adres: _____

Aankoopdatum: _____

*VTech Electronics Europe B.V.
Copernicusstraat 7
6003 DE Weert
Nederland*

Tel. klantenservice (0031) (0)495-459123

E-mail: klantenservice@vtechnl.com

