

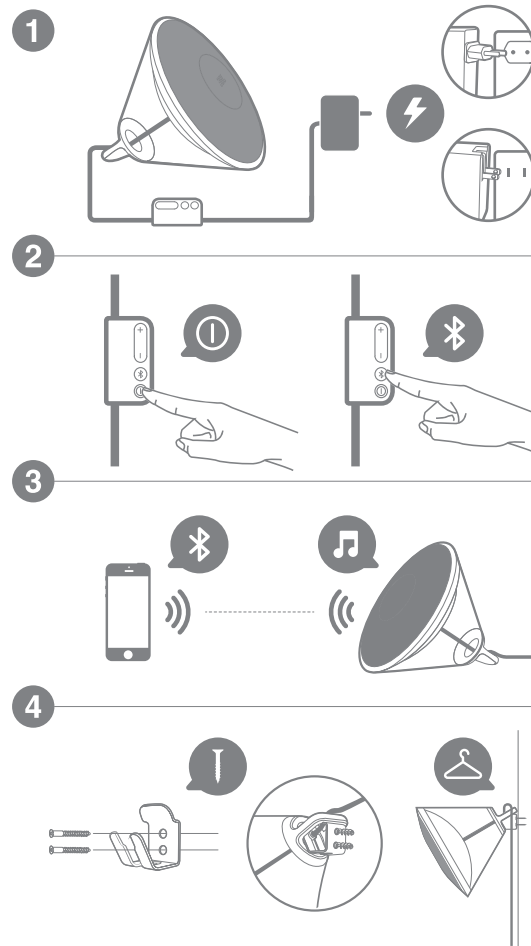


Spark



Spark

Quickstart Guide



Spark

Quickstart Guide

English

- Transducers: 1.5" (40mm) x2; 8ohm
- Amplifier power: 2x 7W
- Frequency response: 76Hz - 20KHz
- Signal-to-noise ratio: 88dB at 7W
- Dimensions (Dia x H): $\Phi 180 \times 165$ mm
- Bluetooth transmitter frequency range: 2.402 - 2.480 GHz
- Bluetooth transmitter power: Max 4 dBm
- Bluetooth transmitter modulation: GFSK $\pi/4$ DQPSK 8DPSK

Danish

- Transducere: 1.5" (40 mm) x 2,
- Forstærkereffekt: 2 x 7W
- Frekvensområde: 76 Hz - 20 KHz
- Signal til støj-forhold: 88 dB ved 7W
- Mål (diameter x H): $\Phi 180 \times 165$ mm
- Frekvensområde for Bluetooth-sender: 2.402-2.480 GHz
- Bluetooth-sende effekt: Maks. 4 dBm
- Bluetooth-sendermodulation: GFSK $\pi/4$ DQPSK 8DPSK

Dutch

- Transducers: 1.5" (40 mm) x 2;
- Versterkervermogen: 2 x 7W
- Frequentiebereik: 76Hz ~ 20KHz
- Signaal-ruisverhouding: 88dB bij 7W
- Afmetingen (Dia x H): $\Phi 180 \times 165$ mm
- Bluetooth zendfrequentiebereik: 2.402 - 2.480 GHz
- Bluetooth zendvermogen: Max 4 dBm
- Bluetooth zendermodulatie: GFSK $\pi/4$ DQPSK 8DPSK

Spark

Quickstart Guide

Finnish

- Ilmaisimet: 1.5" (40 mm) x 2.
- Vahvistimen teho: 2 x 7 W
- Taajuusvaste: 76 Hz - 20 KHz
- Signaali-kohinasuhde: 88 dB teholla 7 W
- Mitat (halk x K): $\Phi 180 \times 165$ mm
- Bluetooth-lähettimen taajuusväli: 2.402 - 2.480 GHz
- Bluetooth-lähettimen teho: maks. 4 dBm
- Bluetooth-lähettimen modulaatio: GFSK $\pi/4$ DQPSK 8DPSK

French

- Transducteurs: 1.5" (40 mm) X 2
- Puissance de l'amplificateur: 2 x 7 W
- Plage de fréquences: 76 Hz - 20 kHz
- Rapport signal sur bruit: 88 dB à 7 W
- Dimensions (Dia x H): $\Phi 180$ mm x 165 mm
- Plage de fréquences de l'émetteur Bluetooth: 2,402 - 2,480 GHz
- Puissance de l'émetteur Bluetooth: Max 4 dBm
- Modulation de l'émetteur Bluetooth: GFSK $\pi/4$ DQPSK 8DPSK

German

- Schallgeber: 1.5" (40 mm) x 2
- Verstärkerleistung: 2x7 W
- Frequenzbereich: 76 Hz - 20 kHz
- Rauschabstand: 88 dB bei 7 W
- Maße (Durchmesser x H): $\Phi 180$ mm x 165 mm
- Bluetooth-Sender Frequenzbereich: 2,402 bis 2,480 GHz
- Bluetooth Sendeleistung: Max 4 dBm
- Bluetooth-Sender Modulation: GFSK $\pi/4$ DQPSK 8DPSK

Spark

Quickstart Guide

Italian

- Trasduttori: 1.5" (40 mm) x 2
- Amplificatore di potenza: 2 x 7W
- Risposta di frequenza: 76 Hz – 20 KHz
- Rapporto segnale- rumore: 88 dB a 7W
- Dimensioni (Diam. x Alt.): 180 mm x 165 mm
- Intervallo di frequenza del trasmettitore Bluetooth: 2,402 – 2,480 GHz
- Potenza del trasmettitore Bluetooth: Max 4 dBm
- Modulazione del trasmettitore Bluetooth: GFSK $\pi/4$ DQPSK 8DPSK

Japanese

- 音声トランスデューサ: 1.5インチ(40mm) x 2
- アンプの出力: 2 x 7W
- 再生周波数帯域: 76Hz ~ 20KHz
- SN比:7W時 88dB
- 寸法 (直径 x 高さ): 180mm x 165mm
- ブルートゥース トランスミッター周波数範囲: 2.402~2.480 GHz
- ブルートゥース トランスミッター出力: 最大 4 dBm
- ブルートゥース トランスミッター変調: GFSK (ガウス型周波数偏移変調) $\pi/4$ DQPSK 差動四位相偏移変調) 8DPSK (差動位相偏移変調)

Korean

- 변환기: 1.5" (40mm) x 2
- 앰프 출력: 2 x 7W
- 주파수 응답: 76Hz - 20KHz
- 신호 대 잡음비: 88dB at 7W
- 치수 (직경 x 높이): Φ 180mm x 165mm
- 블루투스 송신기 주파수 범위: 2.402 - 2.480 GHz
- 블루투스 송신기 출력: 최대 4 dBm
- 블루투스 송신기 변조: GFSK $\rho/4$ DQPSK 8DPSK

Spark

Quickstart Guide

Norweigian

- Transdusere: 1.5" (40 mm) x 2;
- Forsterkereffekt: 2 x 7 W
- Frekvensrespons: 76 Hz – 20 KHz
- Signal-til-støy-forhold: 88 dB ved 7 W
- Dimensjoner (Dia x H): Φ 180 * 165 mm
- Frekvensområde Bluetooth-sender: 2,402 – 2,480 GHz
- Effekt Bluetooth-sender: Maks 4 dBm
- Modulering Bluetooth-sender: GFSK $\pi/4$ DQPSK 8DPSK

Portuguese

- Transdutores: 1.5" (40 mm) x 2;
- Potência do amplificador: 2 x 7 W
- Resposta em frequência: 76 Hz – 20 KHz
- Relação sinal/ruído: 88 dB a 7 W
- Dimensões (Diâm. x A): Φ 180*165 mm
- Gama de frequências do transmissor Bluetooth: 2,402 – 2,480 GHz
- Potência do transmissor Bluetooth: Máx. 4 dBm
- Modulação do transmissor Bluetooth: GFSK $\pi/4$ DQPSK 8DPSK

Russian

- Преобразователи: 1.5 дюйма (40 мм) x 2
- Мощность усилителя: 2 x 7 Вт
- Частотная характеристика: 76 Гц-20 КГц
- Коэффициент «сигнал-шум»: 88 дБ при 7 Вт
- Габариты (диаметр x высота): Φ 180 мм x 165 мм
- Частотный диапазон передатчика Bluetooth: 2,402-2,480 ГГц
- Мощность передатчика Bluetooth: макс. 4 дБ/мВт
- Модуляция передатчика Bluetooth: гаусс. част. модул. $\rho/4$ относ. квадрат. фаз. модул. относ. восьмер. фаз. модул.

Spark

Quickstart Guide

Chinese

- 喇叭: 1.5" (40mm) x 2
- 功放功率: 2 x 7W
- 频率响应: 76Hz - 20KHz
- 信噪比: 88dB @ 7W
- 尺寸 (直径 x 高): Φ 180mm x 165mm
- 蓝牙发射器频率范围: 2.402 – 2.480 GHz
- 蓝牙发射器功率: 最大 4 dBm
- 蓝牙发射器调制: GFSK $\pi/4$ DQPSK 8DPSK

Spanish

- Transductores: 1.5" (40mm) x 2
- Potencia del amplificador: 2 x 7W
- Intervalo de frecuencias: 76Hz - 20KHz
- Ratio señal a ruido: 88dB a 7W
- Dimensiones (Dia x A): Φ 180mm x 165mm
- Alcance de frecuencia del transmisor Bluetooth: 2.402 – 2.480 GHz
- Potencia del transmisor Bluetooth: Máximo 4 dBm
- Modulaci3n del transmisor Bluetooth GFSK $\pi/4$ DQPSK 8DPSK

Swedish

- Omvandlare: 40 mm (1.5 tum) x 2;
- Förstärkare effekt: 2 x 7 W
- Frekvensomfång: 76 Hz - 20 kHz
- Signal-till-brusförhållande: 88 dB vid 7 W
- Dimensioner (diam x h): Φ 180*165 mm
- Bluetooth-sändarens frekvens: 2,402 - 2,480 GHz
- Bluetooth-sändarens effekt: Max 4 dBm
- Bluetooth-sändarens modulering: GFSK $\rho/4$ DQPSK 8DPSK

Spark

Quickstart Guide

Traditional Chinese

- 喇叭: 1.5" (40mm) x 2
- 放大器功率: 2 x 7W
- 頻率反應: 76Hz - 20KHz
- 訊號雜訊比: 88dB (7W 時)
- 尺寸 (直徑 x 高): Φ 180*165mm
- 藍芽發射器頻率範圍: 2.402 – 2.480 GHz
- 藍芽發射器功率: 最大 4 dBm
- 藍芽發射器調變: GFSK $\pi/4$ DQPSK 8DPSK



Este equipamento opera em caráter secundário, isto é, não tem direito a proteção contra interferência prejudicial, mesmo de estações do mesmo tipo, e não pode causar interferência a sistemas operando em caráter primário*

Este produto está homologado pela ANATEL, de acordo com os procedimentos regulamentados pela Resolução 242/2000, e atende aos requisitos técnicos aplicados.

Para maiores informações, consulte o site da ANATEL – www.anatel.gov.br



72-HMSOLO-QSGB3