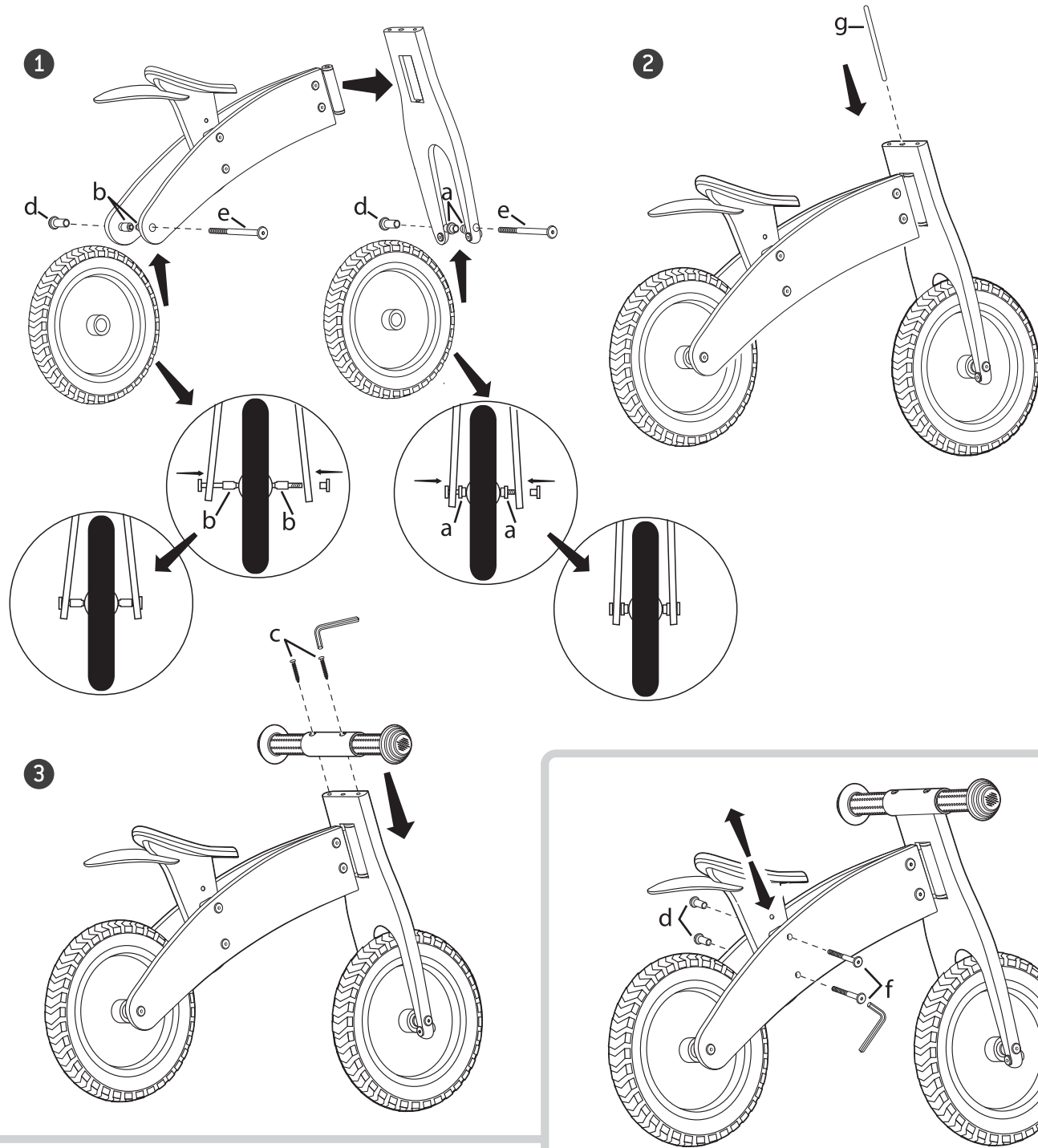




Ma Première Draisienne My First Balance Bike

Mein erstes Holzlaufrad • Mi Primera Bicicleta • La mia Prima Bicicletta

- | | | |
|---------|---------|---------|
| a) x 2 | d) x 4 | g) x 1 |
| b) x 2 | e) x 2 | |
| c) x 2 | f) x 2 | h) x 2 |



F Guide d'utilisation BIKLOON

Bikloon est destiné aux enfants de 2 à 4 ans. Il convient que les parents ou les personnes qui s'occupent des enfants veillent à ce qu'ils sachent bien se servir de la bicyclette-jouet.

Ce jouet ne doit être utilisé qu'en présence d'un adulte. Pour éviter d'éventuelles blessures, Bikloon doit être utilisé avec un casque et des protections pour les coudes et les genoux.

L'utilisation de Bikloon est interdite sur la voie publique près des marches, des escaliers, des plans inclinés, des plans d'eau ou autres zones dangereuses.

Pour la sécurité de l'enfant, une maintenance régulière de Bikloon est nécessaire. Les roues, la direction et les essieux doivent être vérifiés par un adulte.

Pour son utilisation à l'extérieur, Bikloon :

- Ne doit jamais être utilisé dans les escaliers
- Ne doit jamais être utilisé sur la route
- Ne jamais utiliser d'autres véhicules pour tirer le Bikloon
- Son fonctionnement et l'utilisation des freins nécessitent un apprentissage

Si vous suivez tous ces conseils de sécurité et de maintenance, votre enfant passera beaucoup de moments divertissants avec Bikloon. Il s'utilise pour améliorer la coordination et l'équilibre de l'enfant. En utilisant Bikloon, l'enfant sera ensuite prêt à se servir d'une bicyclette normale.

Montage et maintenance :

Bikloon est pré assemblé par le fournisseur. Le siège est en position la plus basse pour les débutants. La barre en métal doit être vissée.

Attention : les vis ne doivent pas être serrées avec trop de force. Pour ajuster la hauteur du siège, sortez les deux longues vis et changez la position. Ensuite, serrez de nouveau les deux vis. Bikloon doit être lavé seulement avec un chiffon humide. N'utilisez pas de produits chimiques, Bikloon doit être protégé de la pluie. Lorsque vous gonflez les pneus, ne dépassez pas la pression de 25 PSI (= 1,7 BAR). Au delà, vous risquez d'endommager les pneus.

Attention : veuillez utiliser ce guide de sécurité. Utiliser Bikloon pour des enfants dont le poids n'excède pas 30 kg. Ce jouet doit être monté par un adulte.

ATTENTION! A utiliser avec un casque de protection ! Montage de l'article à effectuer par un adulte. Ce jouet ne doit être utilisé qu'en présence d'un adulte. Ce produit doit être utilisé dans un environnement sécurisé et sur une surface plane. L'utilisation de ce jouet est interdite sur la voie publique près des marches, des escaliers, des plans inclinés, les plans d'eau ou autres zones dangereuses. Seul un enfant à la fois peut utiliser le jouet. Ce produit est un jouet, veillez à apprendre à l'enfant comment l'utiliser correctement et porter à son attention les éventuelles sources de danger. Afin d'éviter toute chute ou collision et entraîner des blessures pour l'utilisateur ou un tiers, ce produit, qui requiert certaines capacités, doit être utilisé avec précaution. Retirer tous les emballages avant de donner le jouet à votre enfant. Nettoyer uniquement à l'aide d'un linge légèrement humide. Ne pas utiliser de détergents. Les détails et coloris du contenu peuvent varier. Informations à conserver.

ENG Safety guide and direction for using BIKLOON

Bikloon is meant for children aged 2-4 years. Small parts. Parents or carers should ensure that children are properly instructed in the use of toy bicycles. This toy should only be used under adult supervision.

To avoid injuries, a helmet and protective pads for elbows and knees must be worn when using the Bikloon.

It is prohibited to use the Bikloon on public highways, near steps, flights of stairs, slopes, water or in other dangerous areas.

For safety, a perfect technical condition of Bikloon should always be maintained. All screws, steering, and axles must be checked by an adult.

Using outdoor:

- Never use on a stairway.
- Never use in the street.
- Never use by pulling with other vehicle. Always in training and learn how to brake.

If you apply all these safety tips and maintenance rules your child should have many hours of fun with Bikloon. It should be used for training the coordination and balance of the children by playing.

By using Bikloon the children can easy get mastery of a normal bicycle.

Assembling and maintenance:

Bikloon is preassembled by supplier. The seat is in the lowest position for beginner. The steering bar is to be tightened with the accessory screws (see picture).

Attention: The screws should not be tightened with too much power! For adjusting the height of seat need to take the two long screws away and change the position. Then tighten again the two screws. Bikloon can be cleaned only with wet dishcloth not the other chemical liquor. Bikloon should be protected from water. When inflating the tyres, do not exceed a pressure of 25 PSI (= 1.7 Bar). Any greater pressure may cause tyre damage.

Attention: Please use the safeguard. Use Bikloon for children whose weight doesn't exceed 30kgs. The toy must be assembled by an adult.

WARNING! A protective helmet should be worn when cycling! Item is to be assembled by an adult. This toy should be used under adult supervision. This product should be used on safe ground and on a flat surface. It is prohibited to use the item on public highways, near steps, flights of stairs, slopes, water or in other dangerous areas. Only one rider should use this product at a time. This product is a toy, instruct your child how to use it correctly and draw attention to possible sources of danger. The product should be used with caution as it requires skill, to avoid falls/collisions and causing injury to a user /third party. Remove all packaging materials before giving the toy to your child. Clean only with a damp cloth. Do not use detergents. The details and colours of the contents can vary. Please retain for information.

D BIKLOON - Gebrauchsanweisung

Das Laufrad Bikloon ist für Kinder von 2 bis 4 Jahren geeignet. Es empfiehlt sich, dass die Eltern oder die Aufsichtspersonen darauf achten, dass die Kinder wissen, wie das Spielzeughlaufrad benutzt wird. Dieses Spielzeug darf nur im Beisein eines Erwachsenen benutzt werden.

Um mögliche Verletzungen zu vermeiden, muss Bikloon mit einem Helm sowie Ellbogen- und Knieschützern benutzt werden.

Es ist verboten, Bikloon auf öffentlichen Straßen in der Nähe von Stufen, Treppen, Abhängen, Wasserflächen oder anderen gefährlichen Bereichen zu benutzen.

Zur Sicherheit des Kindes muss das Laufrad Bikloon regelmäßige gewartet werden. Die Räder, der Lenker und die Achsen müssen von einem Erwachsenen überprüft werden.

Für die Benutzung im Innenbereich:

- Das Laufrad Bikloon darf nicht auf Treppen verwendet werden.
- Das Laufrad Bikloon darf nicht auf öffentlichen Straßen verwendet werden.
- Es dürfen keine anderen Fahrzeuge verwendet werden, um das Bikloon nachzuziehen.
- Bringen Sie Ihrem Kind den Umgang mit dem Laufrad und das Bremsen bei.

Wenn Sie all diese Hinweise zur Sicherheit und Pflege beachten, wird Ihr Kind mit dem Laufrad Bikloon lange Zeit Spaß haben.

Die Verwendung des Laufrads Bikloon verbessert die Koordination und das Gleichgewicht des spielenden Kindes. Wenn Ihr Kind das Laufrad Bikloon spielerisch beherrscht, ist es bereit, mit einem normalen Fahrrad zu fahren.

Zusammenbau und Wartung :

Das Laufrad Bikloon wird vom Hersteller vormontiert. Der Sattel ist für Anfänger in der niedrigsten Position eingestellt. Die Schrauben der Sattelstange müssen angezogen sein.

Achtung: Die Schrauben dürfen nicht allzu fest angezogen sein! Um die Höhe des Sattels einzustellen, müssen die beiden langen Schrauben herausgenommen werden. Nun kann die Position geändert werden. Danach erneut die beiden Schrauben anziehen. Das Laufrad Bikloon darf nur mit einem feuchten Tuch gereinigt werden. Verwenden Sie keine chemischen Produkte. Das Laufrad Bikloon sollte vor Regen geschützt werden. Wenn Sie die Reifen aufpumpen, überschreiten Sie nicht einen Druck von 1,7 Bar (=25 PSI). Andernfalls besteht die Gefahr, dass Sie die Reifen beschädigen.

Achtung: Bitte beachten Sie den Sicherheitsführer. Nur von Kindern bis maximal 30 kg verwenden lassen. Dieses Spielgerät muss von einem Erwachsenen zusammengebaut werden.

ACHTUNG! Bei der Benutzung einen Schutzhelm tragen! Das Produkt muss von einem Erwachsenen zusammengebaut werden. Dieses Spielzeug darf nur im Beisein eines Erwachsenen benutzt werden. Dieses Produkt sollte auf festem Boden und einer ebenen Fläche benutzt werden. Es ist verboten, Produkt auf öffentlichen Straßen in der Nähe von Stufen, Treppen, Abhängen, Wasserflächen oder anderen gefährlichen Bereichen zu benutzen. Es sollte jeweils nur ein Fahrer das Produkt benutzen. Dieses Produkt ist ein Spielzeug. Bitte erklären Sie Ihrem Kind die korrekte Benutzung und weisen Sie Ihr Kind auf mögliche Gefahrenquellen hin. Das Produkt sollte mit Vorsicht benutzt werden, da es gewisse Übung erfordert, Stürze/Zusammenstöße sowie Verletzungen des Benutzers/Dritter zu vermeiden. Entfernen Sie das gesamte Verpackungsmaterial, bevor Sie das Spielzeug Ihrem Kind geben. Nur mithilfe eines leicht angefeuchteten Tuchs reinigen. Keine Reinigungsmittel verwenden. Die Ausführungen und Farben des Inhalts können variieren. Bitte Anschrift für Rückfragen aufbewahren.

