

SUICIDE SQUAD

BOOMERANG™

DC COMICS™  
MULTIVERSE

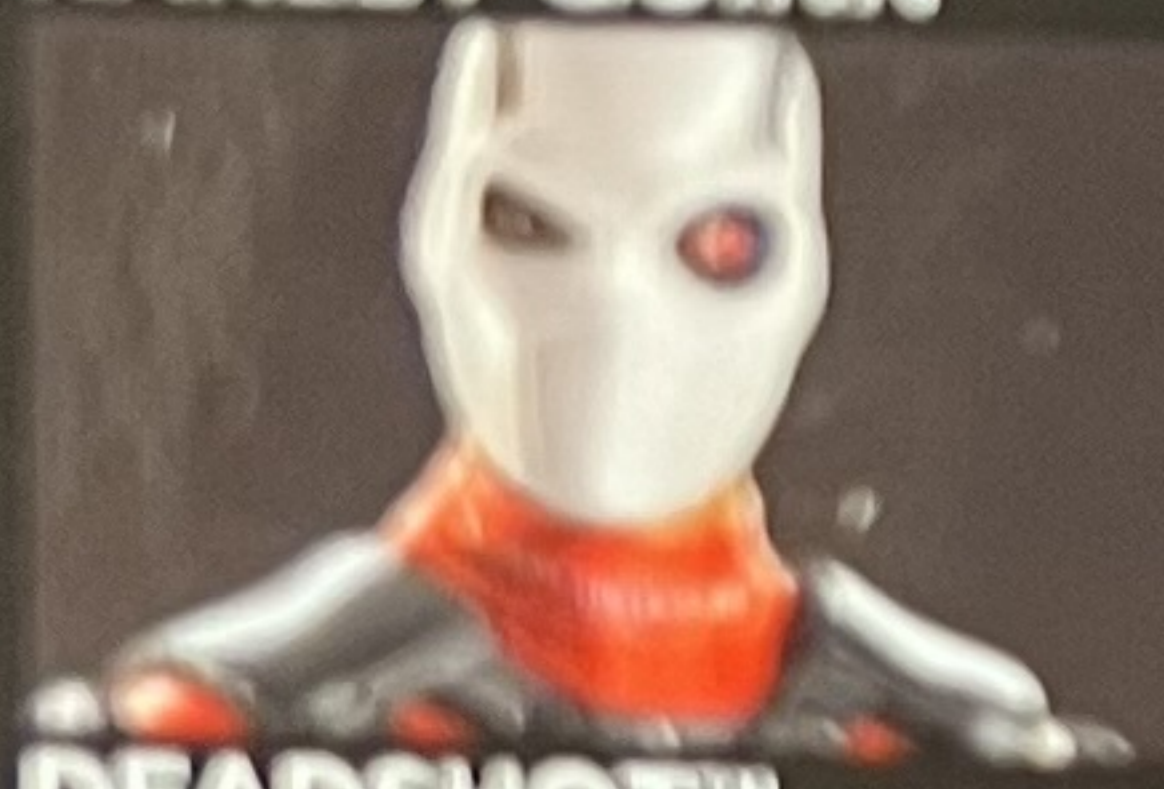
ATENÇÃO: Não é indicado para crianças menores de 36 meses, por conter partes pequenas que podem ser engolidas ou inaladas e provocar asfixia. • ADVERTENCIA: peligro de atragantamiento. Juguete no recomendado para menores de 3 años, porque contiene piezas pequeñas que podrían provocar asfixia en caso de ser ingeridas o inhaladas por el/la niño/a.



1 THE JOKER™ • EL GUASÓN • LE JOKER



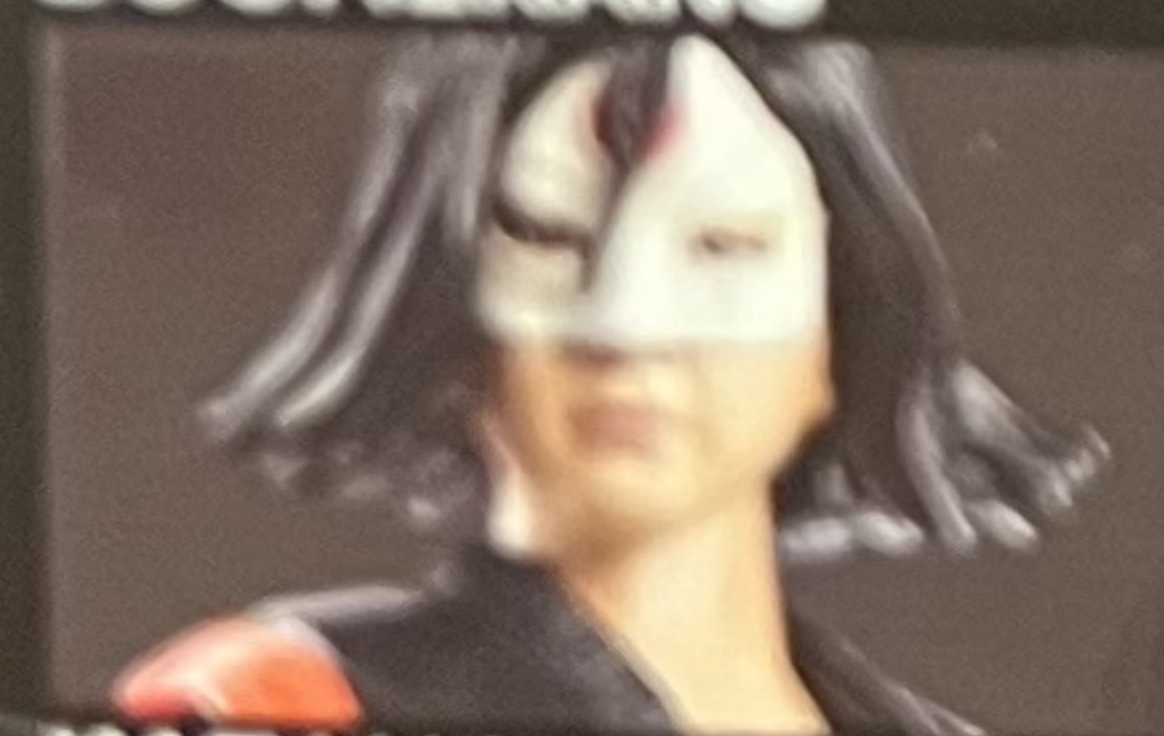
2 HARLEY QUINN™



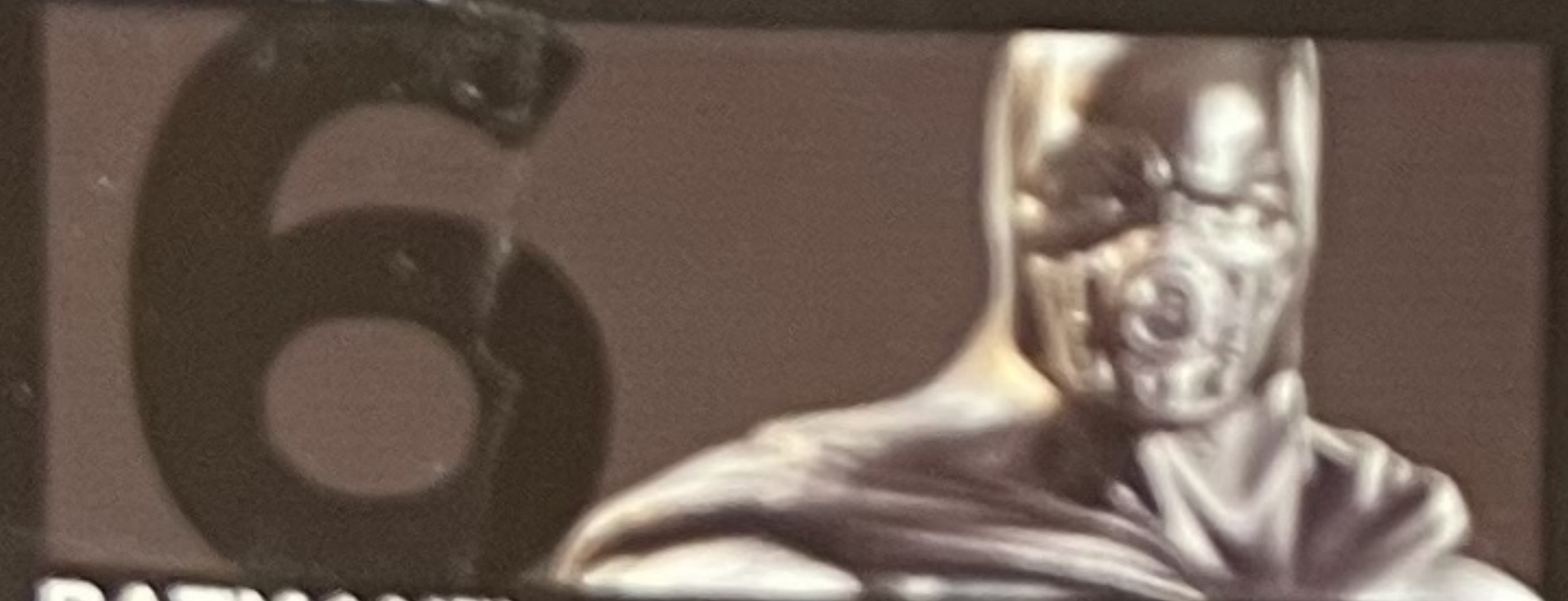
3 DEADSHOT™



4 BOOMERANG™



5 KATANA™



6 BATMAN™

COLLECT & CONNECT™ CROC  
COLECCIONA Y CONÉCTALAS PARA CONSTRUIR A CROC  
COLLECTIONNEZ ET CONNECTEZ-LES  
POUR CONSTRUIRE CROC



Figures may not stand as shown. Each sold separately, subject to availability. Colors and descriptions may vary. • Las figuras no se muestran de pie como se muestran. Se venden por separado y están sujetas a disponibilidad. Los colores y descripciones pueden variar de los mostrados. • Les figures ne peuvent pas tenir debout comme illustré. Tous vendus séparément, selon la disponibilité. Les couleurs et les modèles peuvent varier. • As figuras não ficam em pé exatamente. Cada um é vendido separadamente, sujeitas à disponibilidade. Cores e descrições podem variar.

FABRICADO NA / HECHO EN CHINA, MADE IN CHINA, FABRIQUÉ EN CHINE, Mattel Canada Inc., Mississauga, Ontario L5R 3W2.



CONFORMS TO / CONFORME AUX NORMES DE SÉCURITÉ DE / CUMPLE CON LAS NORMAS DE SEGURIDAD DE ASTM F963.

©2016 Mattel. All Rights Reserved. Tous droits réservés. MATTEL and associated trademarks and trade dress are owned by Mattel. ® and ™ designate U.S. trademarks of Mattel, except as noted. MADE IN CHINA. MATTEL ainsi que les marques et designs y afférents appartiennent à Mattel ® et ™ designent des marques de Mattel aux États-Unis, sauf indication contraire. FABRIQUÉ EN CHINE. Mattel, Inc., 636 Girard Avenue, East Aurora, NY 14052, U.S.A. Mattel Australia Pty. Ltd., Richmond, Victoria, 3121. Mattel East Asia Ltd., Room 503-02, North Tower, World Finance Centre, Harbour City, Tsimshatsui, HK, China. Dimpport & Diederkan Oleh: Mattel Southeast Asia Pte. Ltd., No 19-1, Tower 3 Avenue 7, Bangsar South City, No 8, Jalan Kerinchi, 59200 Kuala Lumpur, Malaysia. GUARDAR PARA EVENTUAIS CONSULTAS. Distribuido por: Mattel do Brasil Ltda. - CNPJ: 54.558.002/0001-20 - Rua Verbo Divino, 1489 - 2º. Andar - 04719-904 - Chácara Santo Antônio - São Paulo - SP - Brasil. FABRICADO NA / HECHO EN CHINA. Importado y distribuido por Mattel de Mexico, S.A. de C.V., Miguel de Cervantes Saavedra No. 193, Pisos 10 y 11, Col. Granada, Delegación Miguel Hidalgo, C.P. 11520, México, D.F. R.F.C. NME-020701-NB3. Mattel Chile, S.A., Avenida Américo Vespucio 501-B, Quilicura, Santiago, Mattel Argentina, S.A., Curupayti 1186, (1607) - Villa Adelina, Buenos Aires, Mattel Colombia, S.A., Calle 123#7-07 P.5, Bogotá, Mattel Perú, S.A., Av. Juan de Aruna # 151, Centro Empresarial Juan de Aruna, Torre C, Piso 7, Oficina 704, San Isidro, Lima 27, Perú. RUC: 20425853865. Reg. Importador: 02350-12-JUE-DIGESA. Marcas registradas utilizadas bajo licencia. Todos los derechos reservados. Imported by / Importé par: Mattel Canada Inc., Mississauga, Ontario L5R 3W2. Manufactured for and imported into the EU by: Mattel Europa B.V., Gouda 1, 1186 MJ Amstelveen, Nederland.

CONTENTS: 1 FIGURE, ACCESSORIES  
CONTENIDO: 1 FIGURA, ACCESORIOS.  
CONTENU : 1 FIGURINE, ACCESSOIRES.  
CONTEÚDO: 1 FIGURA, ACESSÓRIOS.

Based on DC Comics Characters.  
D'après les personnages de DC Comics.



SUICIDE SQUAD and all related characters and elements © & ™ DC Comics and Warner Bros. Entertainment Inc. SUICIDE SQUAD et tous les personnages et éléments qui y sont associés sont des marques de commerce et © de DC Comics.



WB SHIELD™ & © WBEI. (s16)