

**EN Assembly instructions:**  
Doctor's car/Cleaning trolley

**DE Montageanleitung:**  
Arztwagen/Besenwagen

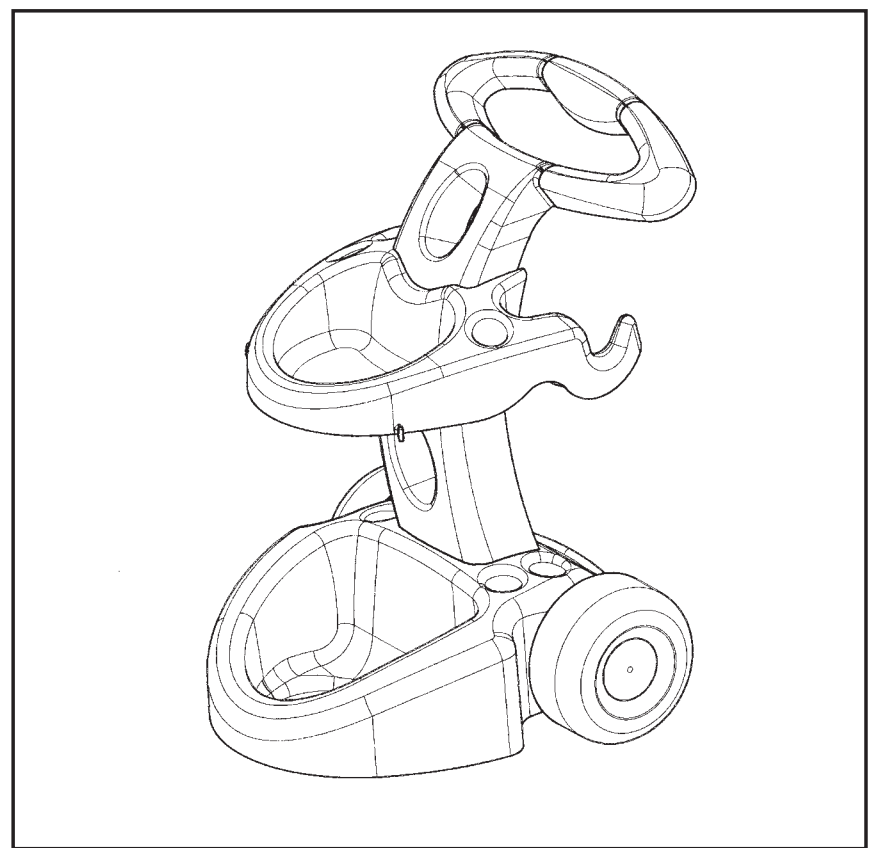
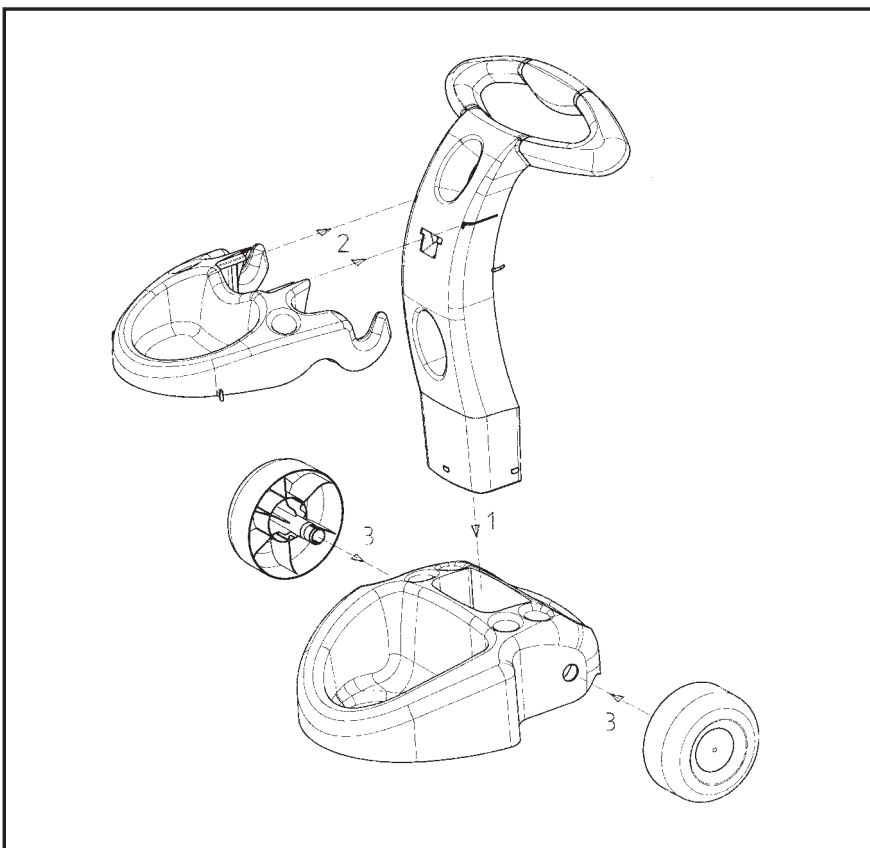
**FR Notice de montage:**  
Chariot médical/Chariot de ménage

**ES Instrucción de montaje:**  
Carro de médicos/Carro de limpieza

**IT Istruzioni di montaggio:**  
Carrello dottore/Carrello pulizia

**NL Handleiding:**  
Ziekenauto/Schoonmaakwagen

**EN** Please assemble in the order shown by the numbers. Must be assembled by an adult.  
**DE** Montage bitte in der Reihenfolge der angegebenen Ziffern vornehmen. Zusammenbau durch erwachsene Person erforderlich.  
**FR** Prière d'effectuer le montage dans l'ordre numérique. Montage à faire par un adulte.  
**ES** Por favor montar siguiendo el orden de los números indicados. Requiere montaje por parte de un adulto.  
**IT** Eseguire il montaggio secondo l'ordine precisato in cifre. Il montaggio deve essere effettuato da una persona adulta.  
**NL** Montage aub. in de aangeven volgorde van de cijfers. In elkaar bouwen moet door een volwassene gebeuren.  
**PT** Executar a montagem pela ordem indicada pelos números. A montagem deve ser executada por uma pessoa adulta.  
**RU** Монтаж выполнять в указанной цифровой последовательности. Сборка должна осуществляться взрослыми.  
**CS** Montáž provádějte v pořadí dle uvedených čísel. Sestavení musí provést dospělá osoba.  
**PL** Montaż należy wykonywać w kolejności podanych liczb. Konieczny montaż przez dorosłą osobę.  
**EL** Η συναρμολόγηση πρέπει να γίνει με τη σειρά των αναφερόμενων αριθμών. Η συναρμολόγηση πρέπει να γίνεται από ενήλικες.  
**HU** A megadott számsorrendben kell összeszerelni. Az összeszerelést felnőttnek kell végeznie.  
**SL** Prosimo, montažo izvedite po vrstnem redu, po navedenih številkah. Izdelek naj sestavi odrasla oseba.  
**SV** Monteras i den ordning som siffrorna anger. Hopsättningarna måste göras av en vuxen!



**EN** WARNING! NOT SUITABLE FOR CHILDREN UNDER THREE YEARS. Contains small parts and/or small parts that can be torn off and may, for example, be swallowed. Choking hazard. Please keep the supplied address and information.

**FR** ATTENTION ! NE CONVIENT PAS AUX ENFANTS DE MOINS DE TROIS ANS. Contient des éléments de petite taille et/ou arrachables pouvant par exemple être avalés. Danger d'étouffement. Adresse et informations à conserver.

**NL** WAARSCHUWING! NIET GESCHIKT VOOR KINDEREN JONGER DAN DRIE JAAR. Bevat kleine onderdelen en/of afscheurbare kleine onderdelen, die bijv. ingeslikt kunnen worden. Verstikkingsgevaar. Adres en informatie bewaren.

**RU** ПРЕДУПРЕЖДЕНИЕ! НЕ ПРЕДНАЗНАЧЕНО ДЛЯ ДЕТЕЙ ВОЗРАСТОМ ДО 36 МЕСЯЦЕВ. Содержит мелкие или отделяемые детали, которые, например, могут быть проглочены. Опасность удушья. Сохранить адрес и указания.

**PL** OSTRZEŻENIE! NIE NADAJE SIĘ DLA DZIECI W WIEKU PONIŻEJ 3 LAT. Zawiera małe lub pozwalające się oderwać elementy, które mogłyby zostać np. połknięte. Niebezpieczeństwo uduszenia. Zachować adres i informacje do wykorzystania w przyszłości.

**CS** UPOZORNĚNÍ! NEVHODNÉ PRO DĚTI DO TŘÍ LET. Obsahuje malé díly a/nebo oddělitelné části, které mohou děti spolknout. Nebezpečí udusění. Adresu a informace uschovejte.

**SL** OPOZORILO! NI PRIMERNO ZA OTROKE MLAJŠE OD TREH LET. Vsebuje manjše in/ali lomljive dele, ki predstavljajo nevarnost zaužitja. Nevarnost zadušitve. Shranite naslov in informacije.

**EL** ΠΡΟΕΙΔΟΠΟΙΗΣΗ! ΔΕΝ ΕΙΝΑΙ ΚΑΤΑΛΛΗΛΟ ΓΙΑ ΠΑΙΔΙΑ ΚΑΤΩ ΤΩΝ ΤΡΙΩΝ ΕΤΩΝ. Περιλαμβάνονται μικρά κομμάτια τα οποία π.χ. μπορεί να καταπούν τα παιδιά. Κίνδυνος πνιγμού. Φυλάξτε τη διεύθυνση και τις πληροφορίες.

**JA** 警告! 生後36ヶ月以下の幼児には与えないでください。小さな部品、または外れる可能性のある小さな部品を含み、これをお子様が進んで飲み込んでしまう恐れがあります。窒息する危険があります。連絡先および説明書を保管してください。

**AR** تحذير! غير صالح مطلقاً للأطفال من تحت الـ 36 شهراً من العمر. لإحتوائها على قطع صغيرة أو على قطع صغيرة قابلة للانزاع والتي على سبيل المثال من الممكن أن تبتلع. خطر الاختناق. احتفظ بالمعلومات وبالمنشور.

**BG** ВНИМАНИЕ! НЕПОДОХОДЯЩО ЗА ДЕЦА ПОД ТРИГОДИШНА ВЪЗРАСТ. Съдържа дребни части и/или лесни за откъсване дребни части, които могат например да бъдат погълнати. Опасност от задавяне. Запазете адреса и данните.

**HR** UPOZORENJE! IGRAČKA NIJE PRIKLADNA ZA DJECU MLAĐU OD TRI GODINE. Sadrži male dijelove i/ili male dijelove koji se mogu otkinuti i npr. progutati. Opasnost od gušenja. Sačuvajte adresu i informacije.

**LV** BRĪDINĀJUMS. NĀV PIEMĒROTS BĒRŅIEM, KĀS JAUNĀKI PAR TRIM GADIEM. Ietilpst sīkas daļiņas un/vai atdalāmas sīkas daļiņas, kuras, piemēram, var norīt. Aizrīšanās risks. Uzglabājiet adresi un informatīvos materiālus.

**RO** AVERTISMENT! CONTRAINDICAT COPILOR MAI MICI DE TREI ANI. Conține piese mici și/sau piese mici detașabile, care pot fi, de ex., înghițite. Pericol de sufocare internă. Păstrați adresa și informațiile.

**IS** VIÐVÖRUN! EKKI VIÐ HÆFI BARNNA YNGRI EN ÞRIGGJA ÁRA. Inniheldur smáa hluta og/eða smá hluta sem hægt er að taka af sem hægt væri að gleypa, til dæmis. Köfnunarhætta. Geymið heimilisfang og upplýsingar á öruggum stað.

**DE** ACHTUNG! NICHT FÜR KINDER UNTER DREI JAHREN GEEIGNET. Kleinteile und/oder abreibbare Kleinteile-enthalten, die z.B. verschluckt werden könnten. Erstickungsgefahr. Adresse und Informationen aufbewahren.

**ES** ¡ADVERTENCIA! NO CONVIENTE PARA NIÑOS MENORES DE TRES AÑOS. Contiene piezas pequeñas y/o piezas pequeñas desmontables que p.ej. pueden ser ingeridas. Peligro de asfixia. Guardar la dirección e informaciones.

**IT** AVVERTENZA! NON ADATTO A BAMBINI DI ETÀ INFERIORE A TRE ANNI per la presenza di piccole parti che potrebbero essere ingerite e/o inalate. Pericolo di soffocamento. Conservare l'indirizzo del fabbricante e il foglio informativo.

**PT** ATENÇÃO! CONTRAINDICADO PARA CRIANÇAS COM MENOS DE 3 ANOS. Contém peças pequenas e/ou peças pequenas que podem ser arrancadas podendo, por exemplo ser engolidas. Perigo de asfixia. Guardar o endereço e as informações.

**SV** VARNING! INTE LÄMPLIG FÖR BARN UNDER TRE ÅR. Innehåller smådelar och/eller delar som kan lossna, och som till exempel skulle kunna sväljas. Risk för kvävning. Spara adress och information.

**NO** ADVARSEL! IKKE EGNET FOR BARN UNDER 3 ÅR. Inneholder smådeler og/eller avrivbare smådeler som f.eks. kan svelges. Kvelningsfare. Oppbevar adressen og informasjonen.

**DA** ADVARSEL! IKKE EGNET FOR BØRN UNDER TRE ÅR. Indeholder smådele og/eller afrivelige smådele, der f.eks. kan sluges. Kvælningsfare. Gem adressen og oplysningerne.

**FI** VAROITUS! EI SOVELLU ALLE KOLMIVUOTIAILLE. Sisältää pienosia ja/tai irtilähteviä pienosia, jotka on mahdollista esim. niellä. Tukehtumisvaara! Osoite ja tiedot on säilytettävä.

**HU** FIGYELMEZTETÉS! CSAK HÁROM ÉVNÉL IDŐSEBB GYERMEKEK SZÁMÁRA ALKALMAS. Lenyelhető és/vagy letéphető apró darabokat tartalmaz. Fulladásveszély! A címet és tudnivalókat meg kell őrizni.

**ZH** 警告! 不适合36个月以下的儿童。内含小零件和(或)易断裂的小零件, 请避免不慎吞食等情况发生。可能有窒息的危险。保存地址和信息。

**ET** HOIATUS. EI OLE SOBIV ALLA KOLMEASTASTELE LASTELE. Sisaldab väikesi ja/või lahti rebitavaid osi, mida on võimalik näiteks alla neelata. Kägistamisohu. Säilitage aadress ja teave.

**LT** ĮSPĖJIMAS! NETINKA VAIKAMS IKI 3 METŲ. Sudėtyje yra mažų ir (arba) nuplėšiamų smulkių dalių, kurias, pvz., galima praryti. Pavojus užspringti. Saugoti adresą ir informaciją.

**MT** TWISSIJA! MHUXX ADDATTAT GHAL TFAL TAHT IT-TLIET SNIN. Komponenti zgħar u/jew komponenti zgħar li jistgħu jinqalgħu inkluzi, li eż, jistgħu jinbelgħu. Periklu li wiehed jifga. Zomm indirizz u informazzjoni.

**SK** UPOZORNENIE! NEVHODNÉ PRE DETI DO TROCH ROKOV. Obsahuje drobné diely / alebo drobné diely, ktoré sa môžu odtrhnúť, ktoré je napr. možné prehltnúť. Nebezpečenstvo dusenia. Uschovejte si adresu a informácie.

**TR** UYARI. 3 YAŞININ ALTINDAKİ ÇOCUKLAR İÇİN UYGUN DEĞİLDİR. Küçük parçalar ve/veya yırtılabilirler, örneğin yutulabilecek küçük parçalar içerir. Boğulma Tehlikesi (Havasızlıktan). Adres ve bilgileri saklayın.

