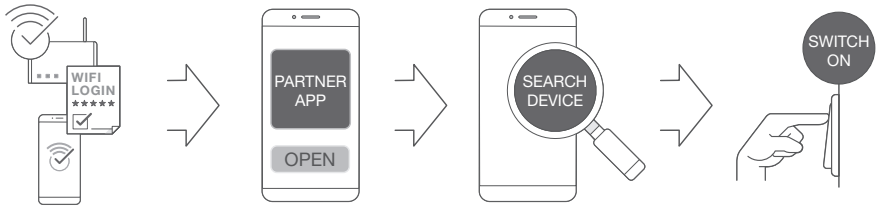


## SMART<sup>+</sup> INSTALLATION GUIDE

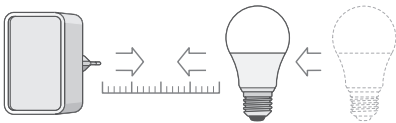
### PAIRING WITH PARTNER APP



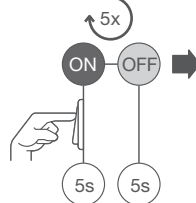
### TROUBLESHOOTING



### DECREASE DISTANCE



### 1. RESET



### 2.



### FAQ



<https://smartplus.ledvance.com/faq>

### CUSTOMER SUPPORT



<https://smartplus.ledvance.com/support>  
[smarthome-support@ledvance.com](mailto:smarthome-support@ledvance.com)

Ⓔ Hiermit erklärt die LEDVANCE GmbH, dass die Funkanlage vom Typ LEDVANCE SMART+ den Bestimmungen der Richtlinie 2014/53/EU entspricht. Den vollständigen Text der EU-Konformitätserklärung finden Sie unter der folgenden Adresse: [smartplus.ledvance.com/declaration-of-conformity](http://smartplus.ledvance.com/declaration-of-conformity). Drahtlose Funkverbindung verwendet in ZigBee-Lampen-/leuchten-/komponenten 2400-2483,5 MHz, max. HF-Ausgangsleistung 9,5dBm

Ⓕ Hereby, LEDVANCE GmbH declares that the radio equipment type LEDVANCE SMART+ Device is in compliance with Directive 2014/53/EU. The full text of the EU declaration of conformity is available at the following internet address: [smartplus.ledvance.com/declaration-of-conformity](http://smartplus.ledvance.com/declaration-of-conformity). Wireless radio used in ZigBee lamps/luminaires/components 2400-2483,5 MHz, max. RF output power 9,5dBm

Ⓖ LEDVANCE GmbH atteste que le type d'équipement radio du dispositif LEDVANCE SMART+ est conforme à la directive 2014/53/UE. Le texte intégral de la déclaration de conformité UE est disponible à l'adresse internet suivante: [smartplus.ledvance.com/declaration-of-conformity](http://smartplus.ledvance.com/declaration-of-conformity). Fréquences radio utilisées dans les lampes/luminaires/composants ZigBee 2400 à 2483,5 MHz, puissance de sortie RF max. 9,5dBm

Ⓗ Con il presente, LEDVANCE GmbH dichiara che il dispositivo radio LEDVANCE SMART+ è conforme alla Direttiva 2014/53/UE. Il testo completo della Dichiarazione di Conformità UE è disponibile all'indirizzo internet che segue: [smartplus.ledvance.com/declaration-of-conformity](http://smartplus.ledvance.com/declaration-of-conformity). Radio wireless utilizzata in lampadine/piampioni di illuminazione/componenti ZigBee 2400-2483,5 MHz, potenza uscita RF max. 9,5dBm

Ⓖ Por la presente, LEDVANCE GmbH declara que el tipo de equipo de radio SMART+ de LEDVANCE cumple la Directiva 2014/53/UE. El texto completo de la declaración de conformidad de la UE está disponible en la siguiente dirección de Internet: [smartplus.ledvance.com/declaration-of-conformity](http://smartplus.ledvance.com/declaration-of-conformity). Se usa radio inalámbrico usado en lámparas, luminarias y componentes de ZigBee 2400-2483,5 MHz, potencia de salida de RF max. de 9,5dBm

Ⓖ Pela presente, a LEDVANCE GmbH declara que o equipamento de rádio tipo LEDVANCE SMART+ Device está em conformidade com a Diretiva 2014/53/UE. O texto integral da declaração de conformidade da UE está disponível no seguinte endereço de internet: [smartplus.ledvance.com/declaration-of-conformity](http://smartplus.ledvance.com/declaration-of-conformity). Rádio sem fios utilizado em lâmpadas/luminárias/componentes ZigBee 2400-2483,5 MHz, potência de saída máxima de RF 9,5dBm

Ⓖ Με το παρόν, η LEDVANCE GmbH δηλώνει ότι η συσκευή ραδιοεπικοινωνίας LEDVANCE SMART+ συμμορφώνεται με την οδηγία 2014/53/ΕΕ. Το πλήρες κείμενο της δήλωσης συμμόρφωσης της ΕΕ είναι διαθέσιμο στην ακόλουθη διεύθυνση στο διαδίκτυο: [smartplus.ledvance.com/declaration-of-conformity](http://smartplus.ledvance.com/declaration-of-conformity). Ασύρματο ραδιόφωνο που χρησιμοποιείται σε λαμπτήρες/φωτιστικά/εξαρτήματα ZigBee 2400-2483,5 MHz, μέγιστη ισχύς εκδόδου RF 9,5dBm

Ⓖ Hierbij verklaart LEDVANCE GmbH dat de radioapparatuur van het type LEDVANCE SMART+ voldoet aan Richtlijn 2014/53/UE. De volledige tekst van de EU-verklaring van conformiteit is beschikbaar op het volgende internetadres: [smartplus.ledvance.com/declaration-of-conformity](http://smartplus.ledvance.com/declaration-of-conformity). Draadloze radio gebruikt in ZigBee lampen/armaturen/onderdelen 2400-2483,5 MHz, max. RF uitgangsvermogen 9,5 dBm

Ⓖ Härmed deklarerar LEDVANCE GmbH att radioutrustningsenheten av typen LEDVANCE SMART+ uppfyller kraven i Direktiv 2014/53/UE. Hela texten i UE:s deklaration om överensstämmelse finns tillgänglig på följande internetadress: [smartplus.ledvance.com/declaration-of-conformity](http://smartplus.ledvance.com/declaration-of-conformity). Trådlös radio använd i ZigBee lampor/armaturer/komponenter 2400-2483,5 MHz, max. RF utgångsvermogen 9,5dBm

Ⓖ LEDVANCE GmbH täten vahvistaa, että LEDVANCE SMART+ -tyyppinen radiolaitte täyttää direktiivin 2014/53/UE vaatimukset. Löydät EU-vaatimusten mukaisuusvakuutuksen kokonaisuudessaan osoitteesta [smartplus.ledvance.com/declaration-of-conformity](http://smartplus.ledvance.com/declaration-of-conformity). ZigBee-lampuissa/-valaisimissa/-komponenteissa käytettävä langaton radio 2400-2483,5 MHz, maks. RF-lähtöteho 9,5dBm

Ⓖ LEDVANCE GmbH erklärt herved at radioutstyret av type LEDVANCE SMART+ er i samsvar med EU-direktiv 2014/53/UE. EU-samsvarserklaringens fulle tekst er tilgjengelig på følgende nettsider: [smartplus.ledvance.com/declaration-of-conformity](http://smartplus.ledvance.com/declaration-of-conformity). Trådløs radio benyttes i ZigBee-lamper-/armaturer-/komponenter 2400-2483,5 MHz, maks. RF-utgangseffekt 9,5dBm

Ⓖ Hermed erklærer LEDVANCE GmbH, at det trådløse udstyr type LEDVANCE SMART+ er i overensstemmelse med direktiv 2014/53/UE. EU overensstemmelseerklæringens fulde tekst findes på følgende internet-adresse: [smartplus.ledvance.com/declaration-of-conformity](http://smartplus.ledvance.com/declaration-of-conformity). Trådløs radio anvendt i ZigBee pærer/lysarmaturer/komponenter 2400-2483,5 MHz, maks. RF udgangseffekt 9,5dBm

Ⓖ Spoločnosť LEDVANCE GmbH prohlašuje, že vysielací zariadenie zaradené LEDVANCE SMART+ spĺňa požiadavky smernice 2014/53/UE. Celý text ES prohlášení o shodě naleznete na následující internetové adrese: [smartplus.ledvance.com/declaration-of-conformity](http://smartplus.ledvance.com/declaration-of-conformity). Vysílací použité v zárovkách/svítidlách/prvích ZigBee využívají frekvenci 2400 - 2483,5 MHz, maximální výkonový RF výkon 9,5 dBm

Ⓖ A LEDVANCE GmbH ezennel kijelenti, hogy a LEDVANCE SMART+ típusú rádió berendezés teljesíti a 2014/53/EU irányelv előírásait. Az EU megfelelési nyilatkozat teljes szövege megtalálható a következő internetes oldalon: [smartplus.ledvance.com/declaration-of-conformity](http://smartplus.ledvance.com/declaration-of-conformity). ZigBee izzőkban/lámpatestekben/komponensekben használt vezeték nélküli rádió: 2400-2483,5 MHz, max. kimenő RF teljesítmény 9,5dBm

Ⓖ Firma LEDVANCE GmbH deklaruje, że urządzenie wykorzystujące fale radiowe typu LEDVANCE SMART+ spełniają wymogi dyrektywy 2014/53/UE. Pełen tekst europejskiej deklaracji zgodności dostępny jest pod adresem internetowym: [smartplus.ledvance.com/declaration-of-conformity](http://smartplus.ledvance.com/declaration-of-conformity). Moduł sieci bezprzewodowej użyty w lampach/oprawach/elementach ZigBee: 2400-2483,5 MHz, maks. moc wyjściowa sygnału bezprzewodowego - 9,5dBm

Ⓖ Týmto spoločnosť LEDVANCE GmbH prohlašuje, že rádiové zariadenie typu LEDVANCE SMART+ spĺňa smernicu 2014/53/UE. Celé znenie prehlásenia o zhode EU je dostupné na tejto internetovej adrese: [smartplus.ledvance.com/declaration-of-conformity](http://smartplus.ledvance.com/declaration-of-conformity). Bezdrôtový rádioprijímač použitý v zárovkách/svítidlách/komponentoch ZigBee 2400-2483,5 MHz, max. RF výstupný výkon 9,5dBm

Ⓖ S tem tržbuja LEDVANCE GmbH izjavlja, da je naprava LEDVANCE SMART+, ki sodi med radijsko opremo, skladna z Direktivo št. 2014/53/UE. Celotno besedilo izjave EU o skladnosti je na voljo na naslednjem naslovu: [smartplus.ledvance.com/declaration-of-conformity](http://smartplus.ledvance.com/declaration-of-conformity). Brežični radio, ki se uporablja v svetilkah/sijalkah/komponentah ZigBee 2400-2483,5 MHz, maks. RF oddajana moč 9,5dBm

Ⓖ Burada, LEDVANCE GmbH, telsiz ekipman tipi LEDVANCE SMART+ Cihazının 2014/53/UE Direktifine uygun olduğunu beyan eder. EU uygunluk beyanının tam metni aşağıdaki internet adresinde mevcuttur: [smartplus.ledvance.com/declaration-of-conformity](http://smartplus.ledvance.com/declaration-of-conformity). ZigBee lambalar/armatürleri/blesenlerinde kullanılan kablosuz radyo 2400-2483,5 MHz, maks. RF çıkış gücü 9,5 dBm

Ⓖ Ovim tvrtka LEDVANCE GmbH izjavljuje da je radio oprema tipa uređaja LEDVANCE SMART+ u skladu s direktivom 2014/53/UE. Cjelokupni tekst EU izjave o sukladnosti dostupan je na sljedećoj internetskoj adresi: [smartplus.ledvance.com/declaration-of-conformity](http://smartplus.ledvance.com/declaration-of-conformity). Bežični radiouređaj koji se upotrebljava u žaruljama/svjetilkama/komponentama sa standardom ZigBee, frekvencija iznosi 2400-2483,5 mHz, a maks. radiofrekvencijska izlazna snaga 9,5dBm

Ⓖ Prin prezenta, LEDVANCE GmbH declara că echipamentul radio Dispozitiv LEDVANCE SMART+ respectă Directiva 2014/53/UE. Textul complet al declarației de conformitate UE este disponibil online la următoarea adresă: [smartplus.ledvance.com/declaration-of-conformity](http://smartplus.ledvance.com/declaration-of-conformity). Radio fără fir folosit în lămpi/sisteme de iluminat/componente 2400-2483,5 MHz, putere rezultată max. RF 9,5dBm

Ⓖ С настоящим декларирва, че радиоборудването е в съответствие с Директива 2014/53/ЕВ. Пълният текст на ЕС декларацията за съответствие е наличен на следния интернет адрес: [smartplus.ledvance.com/declaration-of-conformity](http://smartplus.ledvance.com/declaration-of-conformity). Безжични радиосуртируване, използвани в ZigBee лампи/осветителни тела /компоненти 2400-2483,5 MHz, макс. РЧ изходна мощност 9,5dBm

Ⓖ LEDVANCE GmbH kinnitab käesolevaga, et LEDVANCE SMART+ tüüpi radioseade vastab direktiivile 2014/53/EL. El'i vastavusdeklaratsiooni terviktekst on kätesaadav järgmisel veebiaadressil: [smartplus.ledvance.com/declaration-of-conformity](http://smartplus.ledvance.com/declaration-of-conformity). Traadita radio, mida kasutatakse ZigBee lampides/valgustites/komponentides 2400-2483,5 MHz, maks. RF väljundvõimsus 9,5dBm

Ⓖ „LEDVANCE GmbH“ pareiškiša, kad radijo įrangos tipo „LEDVANCE SMART+“ prietaisas atitinka direktivą 2014/53/ES. Visas ES atitikties deklaracijos teksto pateiktas šiuo adresu: [smartplus.ledvance.com/declaration-of-conformity](http://smartplus.ledvance.com/declaration-of-conformity). Belaidis radijas, naudojamas ZigBee lempos/šviestuvuose/komponentuose 2400-2483,5 MHz, maks. RF išėjimo jėga 9,5dBm

Ⓖ Ar šo LEDVANCE GmbH pazino, ka radio aprīkojums LEDVANCE SMART+ atbilst Direktīvai 2014/53/UE. ES atbilstības deklarācijas pilns teksts pieejams šajā tiešsaistes adresē: [smartplus.ledvance.com/declaration-of-conformity](http://smartplus.ledvance.com/declaration-of-conformity). Bezvadu radio, kas izmantots ZigBee lampās/gaismekļos/sastāvdaļās ar 2400-2483,5 MHz, maks. RF izvades jauda 9,5dBm

Ⓖ Ovim kompanija LEDVANCE GmbH izjavljuje da je radio oprema tipa uređaja LEDVANCE SMART+ u saglasnosti sa direktivom 2014/53/UE. Cjelokupni tekst EU izjave o usaglasnosti dostupan je na sljedećoj internet adresi: [smartplus.ledvance.com/declaration-of-conformity](http://smartplus.ledvance.com/declaration-of-conformity). Bežični radio uređaj koji se koristi u sijalicama/svjetilkama/komponentama sa ZigBee standardom, frekvencija je 2400-2483,5 mHz, a maks. RF izlazna snaga 9,5dBm

Ⓖ Цим документом компания LEDVANCE GmbH підтвержує, що радіопристрій типу LEDVANCE SMART+ Device відповідає вимогам Директиви 2014/53/ЄС для радіоблодавання. Повний текст Декларації відповідності ЄС можна знайти за адресою: [smartplus.ledvance.com/declaration-of-conformity](http://smartplus.ledvance.com/declaration-of-conformity). Який тип бездротового радіоприймача використовується в лампах ZigBee/світільниках/компонентах із частотою 2400-2483,5 МГц і вихідною радіочастотою потужністю 9,5 дБм.



FR  
Les ampoules et tubes se recyclent

À DÉPOSER EN MAGASIN  
ou  
À DÉPOSER EN DÉCHÈTERIE

C10514265  
G11136721  
24.02.2022



LEDVANCE GmbH  
Steinerne Furt 62  
86167 Augsburg, Germany  
[www.ledvance.com](http://www.ledvance.com)

Points de collecte sur [www.quefairedemesdechets.fr](http://www.quefairedemesdechets.fr)