

TurboTronic
Kitchen Electronics

ibin

HANDLEIDING



PRULLENBAK MET BEWEGINGSSENSOR

TT-IBIN60

WWW.TURBOTRONIC.NL

Geachte klant,

Dank voor het kiezen van **iBIN60** prullenbak met bewegingssensor van **TurboTronic®**. Deze automatisch openende vuilnisemmer op basis van infraroodtechnologie maakt een einde aan aanraking. De sensorbediening bevordert een bacterievrije omgeving. De Activated Carbon geurverdrijver neutraliseert geurtjes. De dekselsensor maakt gebruik van onzichtbare en onschadelijke, gepatenteerde infraroodtechnologie voor een nauwkeurige en responsieve werking bij het openen en sluiten van de deksel. Er zijn twee knoppen aan de voorkant van de deksel, "OPEN" en "CLOSE", om de deksel handmatig te openen en te sluiten, en een AAN/UIT-schakelaar aan de achterkant van de deksel van de vuilnisbak. De infraroodsensor op de deksel opent de deksel automatisch als je hand of een voorwerp zich binnen 10 cm van de sensor bevindt. De deksel blijft open als de sensor een beweging binnen zijn straal detecteert en sluit automatisch binnen 6 seconden nadat het geen beweging meer waarneemt. Het besturingssysteem voor automatisch openen en sluiten bestaat uit computer gestuurde klemmen, een infrarood detectiesysteem, een mechanisch transmissiesysteem en een elektrisch aandrijfsysteem. Het is een apparaat met hoge prestaties, een laag energieverbruik en een lange levensduur.

BELANGRIJKE VEILIGHEIDSINSTRUCTIES

ALLEEN VOOR HUISHOUELIJK GEBRUIK. LEES ALLE INSTRUCTIES.

Wanneer je een elektrisch apparaat gebruikt, dien je altijd de basisveiligheidsmaatregelen in acht te nemen, waaronder de volgende: Lees deze gebruikershandleiding zorgvuldig door voordat je het apparaat gebruikt en bewaar de handleiding voor toekomstig gebruik.





WAARSCHUWINGEN

- Gebruik dit apparaat alleen waarvoor het bedoeld is, zoals beschreven in deze handleiding.
- Dompel de deksel niet onder in water omdat het elektronische onderdelen bevat. Je kunt het schoonmaken met een vochtige doek.
- Om batterijlekkage te voorkomen die mogelijk schade kan veroorzaken aan de elektronische componenten, verwijder je de batterijen als het apparaat niet bedoeld is om lange tijd te worden gebruikt.
- Vermijd direct zonlicht op de infraroodsensorbal.
- Gebruik geen oplosmiddelen of andere chemicaliën om schoon te maken.
- Gebruik alleen de **TurboTronic®** voedingsadapter met een uitgang van 5,9 V/500 mA.
- Zorg ervoor dat de sensorkogel schoon blijft voor een normale werking.
- Gebruik geen oude en nieuwe batterijen door elkaar. Gebruik geen alkalinebatterijen, standaardbatterijen (zink-koolstof) of oplaadbare batterijen (ni-cad, ni-mh, enz.) door elkaar.
- Reinig de afvalbak alleen met producten die veilig zijn voor gebruik op roestvrij staal.
- Druk niet op de deksel en forceer het niet om te sluiten. De deksel gaat automatisch dicht als je je hand uit de sensorzone haalt.
- Vervang de batterijen onmiddellijk als het indicatielampje geel wordt. Zo blijft de deksel goed werken.
- Zorg ervoor dat er genoeg ruimte is om de prullenbak te bedienen zonder het openen en

sluiten van de deksel te blokkeren.

- Gebruik geen voedingsadapter die niet is goedgekeurd door **TurboTronic®**, dit kan leiden tot brand, elektrische schokken of letsel.
- Gebruik niet tegelijkertijd een netadapter en een batterij om de vuilnisbak te bedienen. Hij kan maar door één bron tegelijk worden gevoed.
- Vul de vuilniszak niet te vol. De zak kan scheuren of moeilijk te verwijderen zijn.
- Automatische onderdelen zijn mogelijk niet geschikt voor kleine kinderen of huisdieren.

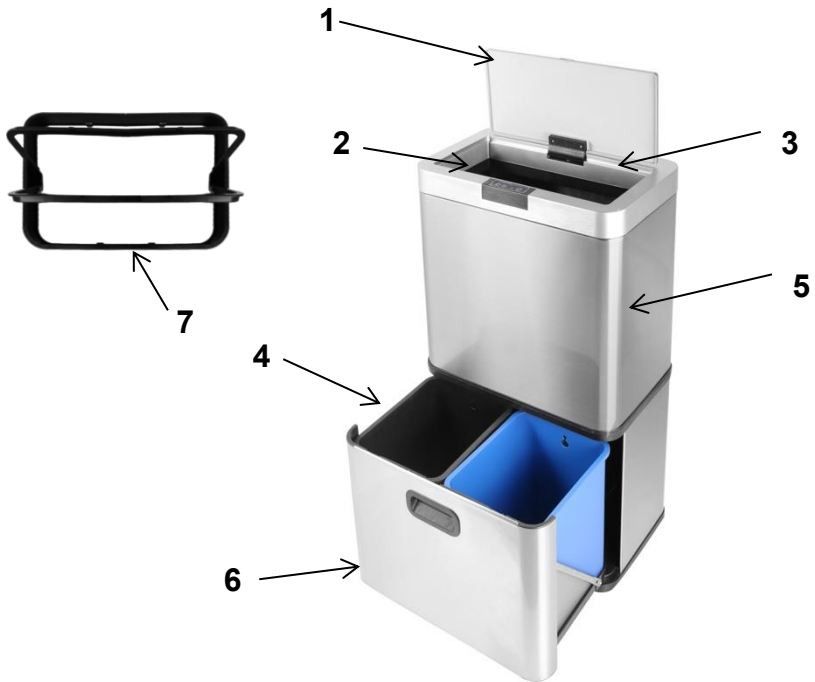
	Geeft aan dat de instructies moeten worden gelezen om de werking en het gebruik van het product te begrijpen.
	Alleen voor gebruik binnenshuis en in het huishouden.

BEWAAR DEZE INSTRUCTIES

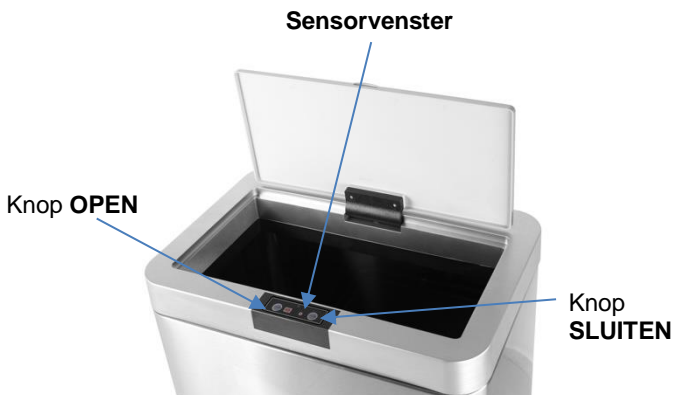
TECHNISCHE GEGEVENS:

Artikelnummer	TT-IBIN60
Beschrijving	SENSOR PRULLENBAK
Stroomvoorziening	Adapter of 4x "C"-batterijen (niet meegeleverd)
Capaciteit	60 L
Afmetingen (L x B x H)	42,2x27,5x73,7 cm

APPARAATOVERZICHT:



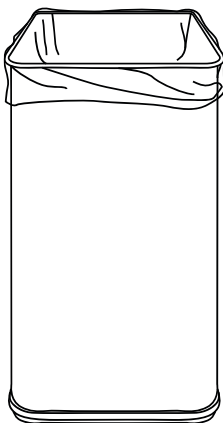
1. Deksel met automatische of halfautomatische opening.
2. Sensorvenster met automatische of handmatige openings- en sluitfunctie.
3. Afneembare container (40 liter).
4. Verwijderbare containers (20 liter) met toegang via lade.
5. Vingerafdrukbestendige behuizing
6. Lade op wieltjes.
7. Binnenring voor het vastklemmen van de vuilniszak.



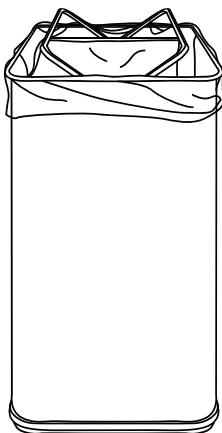
INSTRUCTIE:

1. Open het batterijvak onder de deksel van de bak en plaats vier ALKALINE-batterijen van het type "C" of sluit de adapter aan (u kunt er een kiezen).
2. Zet de aan-/uitschakelaar aan de achterkant van de deksel aan. Het rode indicatielampje blijft 3 seconden branden. Daarna knippert het om de drie seconden om aan te geven dat het in orde is.
3. Als je de bak wilt openen, houd je je hand ongeveer 10 cm boven het infraroodpaneel. De deksel gaat dan binnen 0,5 seconden automatisch open en sluit weer automatisch binnen 6 seconden als je je hand weghaalt. Als je je hand niet weghaalt, blijft de deksel open.
4. Als je de openknop op het infraroodpaneel aanraakt (een knop voor handmatige bediening), gaat de deksel open en blijft het open zonder automatisch te sluiten. Deze handmatige functie is bedoeld voor als je vaak afval moet weggooien, de afvalzak moet verwijderen of de afvalbak moet schoonmaken. Als je de deksel weer wilt sluiten, hoef je alleen maar de sluitknop aan te raken. De sensor werkt vervolgens weer gewoon.
5. A) Het indicatielampje in de normale wachtstand knippert rood
(Om de drie seconden)
B) Als de deksel automatisch opent, licht het indicatielampje groen op.
C) Nadat de deksel automatisch sluit, gaat het indicatielampje uit.
D) Terwijl de deksel met de hand wordt geopend, geeft het indicatielampje zes rode lampjes weer. Ze gaan pas uit als je de sluitknop aanraakt.
6. De batterijen gaan gemiddeld zes maanden mee als de bak elke dag 20 keer wordt geopend of gesloten. Als de batterijen bijna leeg zijn, knippert het indicatielampje geel (om de drie seconden).
7. Je kunt de adapter altijd gebruiken, alle nodige toebehoren zitten bij de adapter.

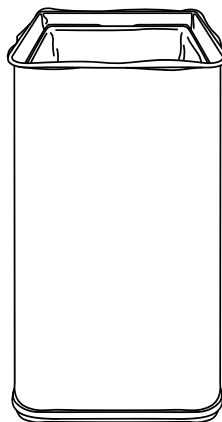
HOE WERKT DE BINNENRING?



STAP 1: Plaats de vuilniszak in de emmer en wikkel de bovenrand van de zak over de bovenkant.



STAP 2: Plaats de plastic beugel op de bovenkant van het blikje. Het overschot wordt opgevouwen in het blik.



STAP 3: Trek de slimme ring omhoog en zet de zak aan beide kanten vast.

VERWIJDERING VAN OUDE ELEKTRISCHE APPARATEN



De Europese richtlijn 2002/96/EG betreffende afgedankte elektrische en elektronische apparatuur (AEEA) vereist dat oude huishoudelijke elektrische apparaten niet bij het normale ongesorteerde huishoudelijk afval mogen. Oude apparaten moeten apart worden ingezameld om de terugwinning en recycling van de materialen die ze bevatten te optimaliseren en de impact op de volksgezondheid en het milieu te verminderen.

Het symbool van de doorgekruiste "vuilnisbak op wieltjes" op het product herinnert u aan uw verplichting om het apparaat apart in te zamelen wanneer u het weggooit. Consumenten moeten contact opnemen met hun gemeente of winkelier voor informatie over de juiste verwijdering van hun oude apparaat.

BEPERKTE GARANTIE

De beperkte garantie geldt voor aankopen bij erkende verkopers van **TurboTronic®**. **TurboTronic®** Garantiedekking geldt alleen voor de oorspronkelijke eigenaar en voor het oorspronkelijke product en is niet overdraagbaar.

TurboTronic® garandeert dat het apparaat vrij is van materiaal- en fabricagefouten. De beperkte garantie is alleen van toepassing als het apparaat wordt gebruikt onder normale huishoudelijke omstandigheden en wordt onderhouden volgens de vereisten in de gebruikershandleiding, met inachtneming van de volgende voorwaarden en uitsluitingen:

VOOR GARANTIE OF SERVICE NA AANKOOP MOET U ZICH WENDEN TOT EEN DERDE PARTIJ BIJ WIE U HET PRODUCT HEBT GEKOCHT. TURBOTRONIC® BIEDT DE GARANTIE ALLEEN AAN ONZE EXTERNE LEVERANCIERS. AANGEZIEN DIT PRODUCT NIET RECHTSTREEKS BIJ TURBOTRONIC® IS GEKOCHT, MAAR VIA EEN VAN ONZE EXTERNE LEVERANCIERS, DIENT ELK PROBLEEM NA DE AANKOOP, DE KLANTENSERVICE OF HET ONTVANGEN VAN DE GARANTIE UITSLUITEND / RECHTSTREEKS TE WORDEN OPGELOST VIA DE EXTERNE LEVERANCIERS BIJ WIE U HET PRODUCT HEBT GEKOCHT.

Wat valt er onder deze garantie?

1. De originele eenheid en/of niet-verslijtbare onderdelen die als defect worden beschouwd, zullen naar eigen goeddunken van **TurboTronic®** worden gerepareerd of vervangen.
2. **TurboTronic®** behoudt zich het recht voor om het toestel te vervangen door een toestel van gelijke of hogere waarde.

Wat wordt niet gedekt door deze garantie?

1. Normale slijtage van slijtbare onderdelen (zoals mengvaten, deksels, kopjes, messen, blendervoeten, uitneembare potten, rekken, pannen, enz.), die regelmatig onderhoud en/of vervanging vereisen om de goede werking van uw apparaat te garanderen, worden niet gedekt door deze garantie.
2. Elk apparaat waarmee is geknoeid of dat voor commerciële doeleinden is gebruikt.
3. Schade veroorzaakt door verkeerd gebruik, misbruik, nalatig gebruik, het niet uitvoeren van het vereiste onderhoud (bijv. het niet vrijhouden van de opening van de motorbasis van gemorst voedsel en ander vuil), of schade als gevolg van verkeerd gebruik tijdens transport.
4. Gevolgschade en incidentele schade.

5. Defecten veroorzaakt door niet door **TurboTronic** geautoriseerde reparateurs® . Deze defecten omvatten schade die is veroorzaakt tijdens het verzenden, wijzigen of repareren van het **TurboTronic**® product (of een van de onderdelen ervan) wanneer de reparatie is uitgevoerd door een niet door **TurboTronic**® geautoriseerde reparateur.
6. Producten die buiten Europa worden gekocht, gebruikt of bediend.

Illustraties kunnen afwijken van het daadwerkelijke product.

We streven er voortdurend naar om onze producten te verbeteren, daarom kunnen de specificaties hierin zonder voorafgaande kennisgeving worden gewijzigd.

TurboTronic® en **Z-Line**® zijn geregistreerde handelsmerken van **Z-GLOBAL B.V.B.A**® .

PRINTED IN PRC