



Gebruiksaanwijzing
Notice d'emploi
Benutzerhandbuch
User manual
Manual de usuario

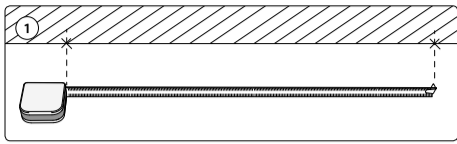
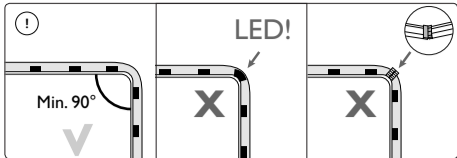
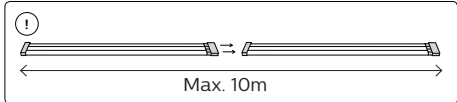
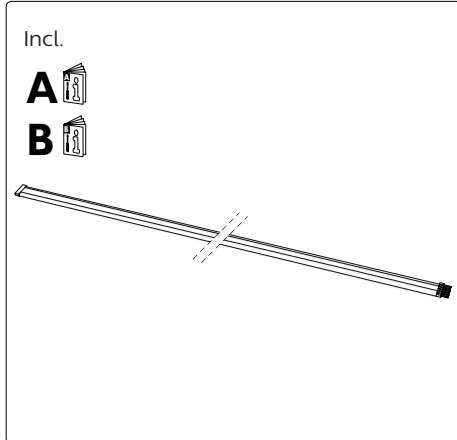


Signify
I.B.R.S. / C.C.R.I. Numéro 10461
5600 VB Eindhoven, the Netherlands
00800-74454775

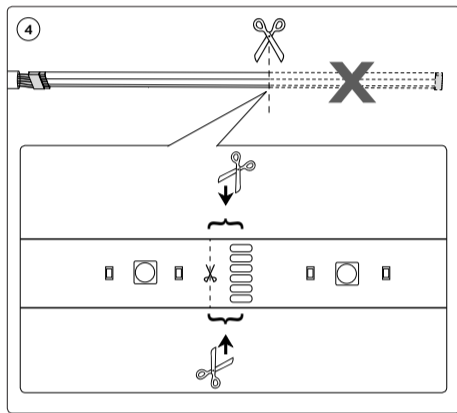
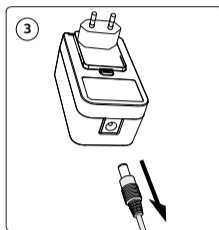
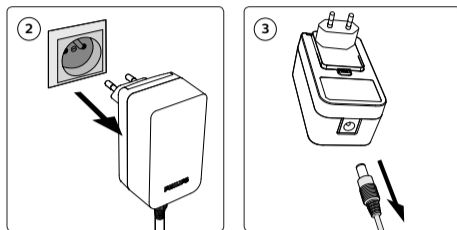
www.meethue.com

© 2019 Signify Holding
All rights reserved.

3222 639 05791
Last update: 15/10/2019



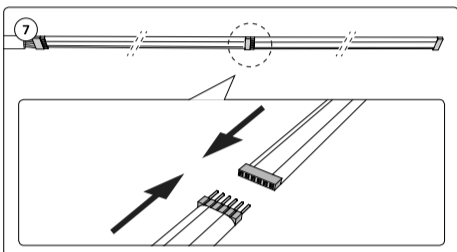
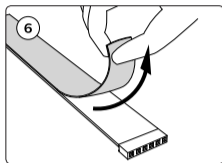
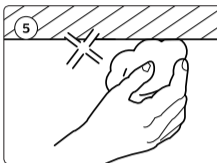
2



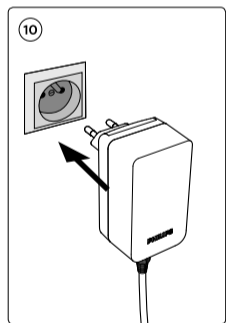
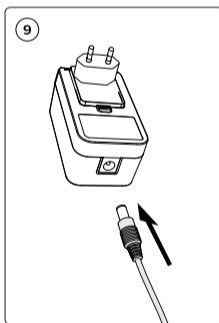
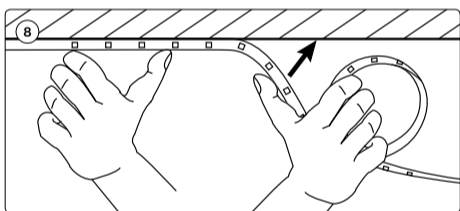
4



3



5



6

EN Connect to Hue bridge:
Control with smart devices.
• Switch on Hue Lightstrip Plus.
• Plug in the Hue Bridge and connect to your Wi-Fi router.
• Download and start the latest Philips Hue app, and follow the instructions on your smart device.
• Visit meethue.com to discover more Hue products and popular apps.

DE Anschluss an die Hue-Bridge:
Steuerung durch smarte Geräte.
• Hue Lightstrip Plus einschalten.
• Schließen Sie die Hue Bridge am Netz an und verbinden sich mit Ihrem WLAN-Router.
• Laden Sie die neuste Philips Hue-App herunter, starten Sie sie und folgen Sie den Anweisungen auf Ihrem smarten Gerät.
• Besuchen Sie meethue.com, um mehr Hue-Produkte und beliebte Apps zu entdecken.

FR Connexion au pont Hue:
Commande depuis un smartphone/une tablette.
• Branchez le pont Hue et connectez-le à votre routeur Wi-Fi.
• Téléchargez et lancez la dernière application Philips Hue, puis suivez les instructions sur votre smartphone/tablette.
• Rendez-vous sur meethue.com pour découvrir plus de produits et d'applications populaires pour Hue.

NL Aansluiten op Hue bridge:
Bediening met smart devices.
• Schakel Hue Lightstrip Plus in.
• Steek de stekker van de Hue bridge in het stopcontact en maak verbinding met de wifi-router.
• Download en start de nieuwste Philips Hue-app en volg de instructies op uw smart device.
• Ga naar meethue.com voor meer Hue producten en populaire apps.

ES Conexión al Hue bridge:
Control con dispositivos inteligentes.
• Enciende Hue Lightstrip Plus.
• Enchufe el puente Hue y conéctelo a su router Wi-Fi.
• Descarga e inicia la versión más reciente de la aplicación Philips Hue y sigue las instrucciones en el dispositivo inteligente.
• Visita meethue.com para descubrir más aplicaciones y productos Hue.

PT Ligar a uma Hue Bridge:
Controlar com dispositivos inteligentes.
• Ligue a Hue Lightstrip Plus.
• Ligue a Hue bridge e conecte-a ao router Wi-Fi.
• Transfira e inicie a aplicação Philips Hue mais recente e siga as instruções no seu dispositivo inteligente.
• Visite meethue.com para descobrir mais produtos Hue e aplicações populares.

IT Collegamento al bridge Hue:
Comando con i dispositivi smart.
• Accensione di Hue Lightstrip Plus.
• Collega il ponte (bridge) Hue e connettilo al router Wi-Fi.
• Scarica e avvia la app Philips Hue, quindi segui le istruzioni sul tuo dispositivo smart.
• Visita meethue.com per scoprire altri prodotti Hue e tutte le app più richieste.

DA Tilslut til Hue-bro:
Styring via smart-enheder.
• Tænd for Hue Lightstrip Plus.
• Sæt Hue-broen til, og slut den til din Wi-Fi-router.
• Download og start den nyeste Philips Hueapp, og følg instruktionerne på din smartenhed.
• Gå til meethue.com for at finde flere Hueprodukter og populære apps.

FI Yhdistäminen Hue bridge -sillalla:
Ohjaus älylaitteilla.
• Käynnistä Hue Lightstrip Plus.
• Kytke Hue-silta virtalähteeseen ja yhdistä se WLAN-reitittimeen.
• Lataa ja käynnistä uusin Philips Hue -sovellus ja noudata älylaitteen ohjeita.
• Saat lisätietoja Hue-tuotteista ja suosituista sovelluksista osoitteesta meethue.com.

SV Ansluta till Hue Bridge:
Styr via smartheter.
• Slå på Hue Lightstrip Plus.
• Koppla in Hue-ryggan och anslut den till din Wi-Fi-router.
• Ladda ned och starta Philips senaste Hueapp. Följ därefter instruktionerna som anges på smartheten.
• Gå till meethue.com så kan du läsa mer om de olika Hue-produkterna och populära appar.

NO Koble på Hue-broen:
Styring av smartheter.
• Slå på Hue Lightstrip Plus.
• Koble til Hue-broen, og koble den til WiFi-ruteren.
• Last ned og start den nyeste Philips Hue-appen, og følg instruksjonene på smartheten din.
• Gå til meethue.com for å finne flere hueprodukter og populære apper.

EL Σύνδεση με τη γέφυρα Hue:
Έλεγχος με έξυπνες συσκευές.
• Ενεργοποιήστε το Hue Lightstrip Plus.
• Συνδέστε τη γέφυρα Hue και συνδέστε την στον δρομολογητή Wi-Fi.
• Κατεβάστε και εκκινήστε την πιο πρόσφατη εφαρμογή Philips Hue και ακολουθήστε τις οδηγίες στην οθόνη της έξυπνης συσκευής σας.
• Επισκεφθείτε τη διαδικτυακή τοποθεσία meethue.com για να ανακαλύψετε περισσότερα προϊόντα Hue και δημοφιλείς εφαρμογές.

TR Hue köprüsi:
Akıllı cihazlarla kontrol.
• Hue Lightstrip Plus'yu açın.
• Hue bridge'i fişe takın ve Wi-Fi yönlendiricinize bağlayın.
• En güncel Philips Hue uygulamasını indirin ve başlatın.
• Ardından akıllı cihazınızda talimatları izleyin.
• Daha fazla Hue ürünü ve popüler uygulamalar için meethue.com adresini ziyaret edin.

BG Свържете се към преходника Hue:
Управление с интелигентни устройства.
• Превключете на Hue Lightstrip Plus.
• Включете преходника Hue и го свържете към вашия Wi-Fi рутер.
• Свалете и стартирайте последното приложение Philips Hue и следвайте инструкциите на вашето интелигентно устройство.
• Посетете meethue.com, за да откриете още популярни приложения и продукти Hue.

HU Csatlakozás a Hue bridge-hez:
Vezérlés intelligens eszközökkel.
• A Hue Lightstrip Plus bekapcsolása.
• Dugja be a Hue Bridge eszközt, és csatlakoztassa a Wi-Fi routeréhez.
• Töltse le és indítsa el a legújabb Philips Hue alkalmazást, majd kövesse intelligens eszközén az utasításokat.
• Látogasson el a meethue.com oldalra, és fedezzen fel még több Hue terméket és népszerű alkalmazást.

SL Povežite se vmesnikom Hue:
Upravljajte s pametnim napravama.
• Uključite Hue Lightstrip Plus.
• Priključite vmesnik Hue in ga povežite z brezžičnim usmerjevalnikom.
• Prenesite in zaženite najnovejšo aplikacijo Philips Hue in upoštevajte navodila na zaslonu pametne naprave.
• Obiščite meethue.com, kjer lahko najdete več izdelkov Hue in priljubljenih aplikacij.

HR Uspostavite vezu s mostom Hue:
Upravljajte putem pametnih uređaja.
• Uključite Hue Lightstrip Plus.
• Priključite most za Hue i povežite ga sa svojim Wi-Fi usmerivačem.
• Preuzmite i pokrenite najnoviju aplikaciju Philips Hue i slijedite upute na pametnom uređaju.
• Posjetite meethue.com da biste otkrili više proizvoda Hue i popularnih aplikacija.

МК Поврзете го со базата Hue:
Контролирајте со паметните уреди.
• Вклучете го Hue Lightstrip Plus.
• Приклучете ја базата за Hue и поврзете ја со рутерот за Wi-Fi.
• Преземете ја и активирајте ја најновата апликација Philips Hue и следете ги упатствата на паметниот уред.
• Посетете ја страницата meethue.com за да откриете повеќе производи Hue и популарни апликации.

SR Konekcije na Hue bridge:
Kontrola pametnim uređajima.
• Priključite Hue Lightstrip Plus.
• Priključite Hue bridge i spojite ga na vaš Wi-Fi ruter.
• Skinite i pokrenite najnoviju Philips Hue aplikaciju i pratite instrukcije na vašem pametnom uređaju.
• Posjetite meethue.com da otkrijete više o Hue proizvodima i popularnim aplikacijama.

CZ Připojení můstku Hue:
Ovládání prostřednictvím chytrých zařízení.
• Zapněte systém Hue Lightstrip Plus.
• Zapojte zařízení Hue bridge a připojte jej ke svému Wi-Fi routeru.
• Stáhněte a spusťte nejnovější aplikaci Philips Hue a postupujte podle pokynů na vašem chytrém zařízení.
• Navštivte stránku meethue.com

SK Připojenie k systému Hue Bridge:
Ovládanie pomocou inteligentných zariadení.
• Zapnite svetelný pás Hue Lightstrip Plus.
• Zapojte zariadenie Hue Bridge a pripojte ho k smerovaču Wi-Fi.
• Stiahnite si a spusťte najnovšiu aplikáciu Philips Hue a postupujte podľa pokynov v inteligentnom zariadení.
• Na adrese meethue.com nájdete ďalšie produkty Hue a obľúbené aplikácie.

PL Podłączenie do mostka Hue:
Sterowanie za pomocą urządzeń przenośnych.
• Włącz lampę Hue Lightstrip Plus.
• Podłącz mostek Hue i połącz go z routerem Wi-Fi.
• Pobierz i uruchom najnowszą aplikację Philips Hue, a następnie postępuj zgodnie z instrukcjami wyświetlanymi w urządzeniu przenośnym.
• Odwiedź stronę meethue.com, aby odkryć więcej produktów Hue i popularnych aplikacji.

RO Conectare la Hue bridge:
Control cu dispozitive inteligente.
• Aprindeți banda luminoasă Lightstrip Plus Hue.
• Cuplați Hue Bridge și conectați-o la routerul Wi-Fi.
• Descărcați și lansați cea mai recentă aplicație Philips Hue și urmați instrucțiunile de pe dispozitivul inteligent.
• Vizitați meethue.com pentru a descoperi mai multe aplicații populare și produse Hue.

SQ Lidhja me bashkuesin "Hue":
Komandoheni me pajisje inteligjente.
• Aktivizoni shiritin e dritave "Hue Plus".
• Futni në prizë bashkuesin "Hue" dhe lidhuni me rrugëzuesin e "Wi-Fi".
• Shkarkoni dhe nisni aplikacionin më të fundit "Philips Hue" dhe ndiqni udhëzimet në pajisjen inteligjente.
• Vizitoni meethue.com për të zbuluar produkte të tjera "Hue" dhe aplikacione të kërkuara.

LV Izveidojiet savienojumu ar Hue tiltu:
Pārvaldība ar viedierīcēm.
• Ieslēdziet Hue Lightstrip Plus.
• Ievietojiet Hue tiltu spraudni un izveidojiet savienojumu ar Wi-Fi maršrutētāju.
• Leļupielādējiet un palaidiet jaunāko Philips Hue lietotni, izpildiet viedierīcē redzamos norādījumus.
• Lai apskatītu citus Hue produktus un iecienītus lietotnes, apmeklējiet vietni meethue.com.

LT Prisijunkite prie „Hue” tiltelio:
valdymas naudojant išmaniuosius įrenginius.
• Įjunkite „Hue Lightstrip Plus”.
• Prijunkite „Hue” tiltelį ir sujunkite su savo belaidžio interneto maršruto parinktuvu.
• Atsiųskite programą „Philips Hue” ir vykdykite instrukcijas, kad įdiegtumėte savo žaidimų komplektą.
• Apsilankykite svetainėje meethue.com, kad atrastumėte daugiau „Hue” produktų ir populiarių programų.

ET Ühendage Hue sillaga:
Juhtige nutiseadmetega.
• Lülitage sisse Hue Lightstrip Plus.
• Torgake Hue sild seina ja ühendage see oma Wi-Fi ruuteriga.
• Laadige alla ja käivitage Philips Hue rakendus uusim versioon ning järgige nutiseadmes kuvatud juhiseid.
• Külastage aadressi meethue.com, et avastada rohkem Hue tooteid ja populaarseid rakendusi.

AR التوصل بجسر Hue:
تكم باستخدام الأجهزة الذكية.
• تشغيل Hue Lightstrip Plus.
• وصل جسر Hue بالتيار، ووصله بجهاز توجيه Wi-Fi.
• نزل أحدث تطبيق Hue من Philips، واتبع التعليمات على جهازك الذكي.
• فضل زيارة meethue.com لاكتشاف المزيد من منتجات Hue والتطبيقات الشائعة.

AR التوصل بجسر Hue:
تكم باستخدام الأجهزة الذكية.
• تشغيل Hue Lightstrip Plus.
• وصل جسر Hue بالتيار، ووصله بجهاز توجيه Wi-Fi.
• نزل أحدث تطبيق Hue من Philips، واتبع التعليمات على جهازك الذكي.
• فضل زيارة meethue.com لاكتشاف المزيد من منتجات Hue والتطبيقات الشائعة.