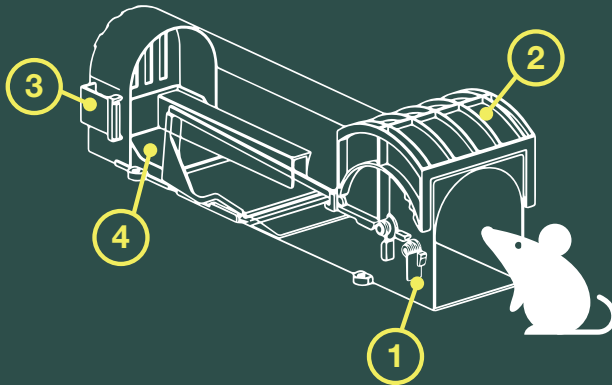


diervriendelijke muizenval



- 1 Deurhendel
- 2 Open deur
- 3 Verwijderbare achterkant
- 4 Aasbakje

1 JAAR
GARANTIE



Hoe te gebruiken?

- Stap 1 Haal de deurhendel ① naar achteren
- Stap 2 Draai de deur ② naar boven
- Stap 3 Verwijder achterkant ③ door de zijkanten in te drukken
- Stap 4 Plaats aas met een sterke geur in het aasbakje ④
- Stap 5 Plaats de val waar de muizen zich begeven