

NEDERLANDS - DUTCH

Zeg hallo tegen je nieuwe khadi natuurlijke haarkleuring.

FIJN DAT JE HEBT GEKOZEN VOOR KHADI PLANTAARDIGE HAARVERF.

Onze belofte

- 100% biologisch en veganistisch
- Gecertificeerde biologische cosmetica volgens de COSMOS-BDIH-standaard
- Fantastische dekking dankzij een hoge concentratie actieve ingrediënten in onze Indiase kruiden
- Alleen de fijnste plantcomponenten zijn geselecteerd voor de productie van het khadi haarverfpoeder

Jouw resultaat

- Uitstekende opaciteit en grijsdekking
- Glanzende kleurintensiteit
- Gezonde en glanzende haren

Het is heel gemakkelijk. Het enige wat je nodig hebt is...

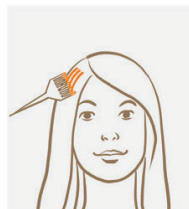
- Jouw khadi plantaardige haarverf en zo nodig (zie gebruikstabel) je geschikte voorkleuring
- Voor het mixen: heet water, thermometer, lepel, bakje, garde
- Voor het aanbrengen: borstel en/of kam, optioneel 2-4 haarspelden, handschoenen en douchemuts (bijgevoegd in verpakking), verfkwas, oude handdoek om je kleding te beschermen, handdoek

VOORBEREIDING



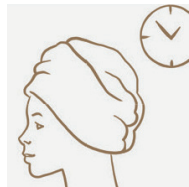
- Was je haar met een gecertificeerde biologische shampoo. Producten met beschrijving 'siliconenvrij' of 'zonder...' zijn ook ongeschikt. Gebruik voor je eerste kleuring ons khadi Detox-masker als je niet eerder natuurlijke producten voor je haar hebt gebruikt.
- Doe het khadi-poeder in een bakje: 100 g voor een complete kleuring van schouderlang haar, 50 g voor opzetkleuring. Kijk bij de keuze van jouw tint of je een voorkleuring nodig hebt (zie verpakking en gebruikstabel)
- Verhit de hoeveelheid water die hoort bij je gekozen haarverf (zie gebruikstabel), check de temperatuur met een thermometer. Als het water warmer is dan aanbevolen, kan dat zorgen dat de tint feller en roder wordt. Als het water kouder is dan de aangegeven 50 graden, kunnen sommige kleuringen in de eerste 24-48 uur een groene gloed geven.
- Giet onder goed doorroeren water bij het poeder tot een smeuge verpasta ontstaat.
- Zet het bakje met haarverf in een warmwaterbad zodat het op temperatuur blijft. Het afkoelen van de verf kan leiden tot een slechtere dekking of, zoals eerder uitgelegd, tot een groene gloed, afhankelijk van de gekozen tint.
- De tint Senna/Cassia kan worden gemixt in water van 50-90 graden.
- Tip: op www.khadi.de vind je passende additieven voor je tint.

HAARVERF AANBRENGEN



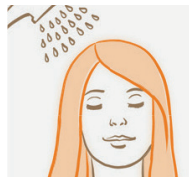
- Met de kwast (bij haarlijnkleuring): Scheid je haren zoals aangegeven in de tutorial op www.khadi.de en breng de verf met de kwast aan op het gewassen, handdoekdroge haar. Bij haarlijnkleuring breng je de verf alleen aan op de specifieke haarlokken.
- Zonder kwast (bij complete kleuring): Wanneer je liever zonder kwast werkt, verdeel de verf dan simpelweg met je handen over je haar, het liefst voorover gebogen boven de wastafel. Het is belangrijk dat je alle plekken bereikt die geverfd moeten worden. Masseer de verpasta goed in je haren. De tint Senna/Cassia kleurloos is eenvoudig in te masseren.
- Met doseerfles: Knip het uiteinde van een haarverffles af op ongeveer vingerdikte, zodat er een grote opening ontstaat. Mix de verf tot een klontenvrije pasta (eventueel met een mixer) en vul de fles met behulp van een trechter. Nu kun je de verf tot op de haarwortels aanbrengen.
- Het aanbrengen van de kleuring hoeft niet langer dan 10-15 minuten te duren. Heb je meer tijd nodig, omdat je haar lang en dik is, zet het bakje dan in een warmwaterbad zodat de verf niet afkoelt.

VERF LATEN INTREKKEN



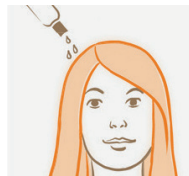
Laat de verf, afhankelijk van je gewenste haarkleur (zie tabel), 30-120 minuten intrekken en zorg dat het goed warm blijft. Was je haar gebleekt of wil je een niet al te donkere kleur? Begin dan met een inwerktijd van 15-20 minuten. Laat de verf niet afkoelen tot onder lichaamstemperatuur. Voelt de verf na het aanbrengen koel aan, dan kun je die opnieuw met een föhn opwarmen, nadat je de douchemuts over je haar hebt getrokken. Houd het geverfde haar warm met een handdoek of een douchemuts. Houd er rekening mee dat een lange inwerktijd kan zorgen voor rode effecten.

VERF UITSPOELEN



- Spoel de verf met warm water uit je haar.
- Gebruik de komende 24-48 uur geen shampoo of conditioner zodat het kleupigment zich optimaal kan ontwikkelen.
- Als je rode tinteffecten wilt vermijden, föhn je haar dan niet te heet.

KLEUR FIXEREN



Fixeer je nieuwe haarkleur voordat je de eerste keer je haar gaat wassen, met khadi haarolie. Gebruik 2-3 pompdoseringen en laat die minstens 30 minuten of de gehele nacht intrekken. Als je de olie niet in één keer kunt uitwassen, was het haar dan een tweede keer en gebruik de volgende keer minder olie. Om je haarkleur duurzaam te beschermen en glanzend, soepel haar te houden, kun je olie regelmatig blijven gebruiken voordat je je haar wast.

TIPS VOOR HET KLEUREN VAN JE HAAR MET KHADI NATUURLIJKE HAARKLEURING

Persoonlijke kleuraanpak:

Je kunt al onze tinten door elkaar heen gebruiken om een individueel effect of simpelweg je lievelingstint te verkrijgen. Elk haar is anders – daarom is het resultaat bij natuurlijke haarverf altijd voor iedereen verschillend. Het is aan te raden om je gewenste haarkleur eerst bij een aparte haarlok te testen. Mix daarvoor ongeveer een theelepel plantaardige haarverf en breng het aan op de hierboven beschreven manier. Als je meerdere tinten mixt op verschillende temperaturen, kun je een heel persoonlijk effect bereiken. Hiervoor geldt: hoe warmer de mix, hoe roder de verschillende tinten.

Voorbehandeling:

khadi plantaardige haarverf omhult elke afzonderlijke haar met een beschermend laagje en geeft het een glanzende kleur. Om er zeker van te zijn dat het pigment aan je haar hecht, adviseren wij je om geen siliconenproducten of producten met een filmvormende laag te gebruiken en voor het verven alle resten van stylingsproducten te verwijderen. Siliconen en andere filmvormende materialen zijn synthetische stoffen die zich als een soort plastic huls om de haren heen leggen en voorkomen dat de plantaardige haarverf kan hechten. Ook shampoos met de beschrijving 'siliconenvrij' of 'vrij van siliconen, parafine en parabenen' kunnen desondanks een andere filmvormende substantie bevatten die de dekkingskracht van de haarverf kan beïnvloeden. Wij raden aan om voor de kleuring ons khadi Detox-masker te gebruiken om alle synthetische residuen te verwijderen. Was je haar voor of vanaf de eerste kleuring met khadi shampoos of haarwaskruiden voor het beste resultaat.

Grijshaardekking:

khadi plantaardige haarverf is effectief in het maskeren van witte en grijze haren. Bij een lichte vergrijzing volstaat een enkele verfbeurt in je favoriete kleur. Met veel grijs haar geeft een twee-stapen-kleuring een goed resultaat. Veel van onze tinten vereisen sowieso een voorkleuring wanneer je haar lichtblond of lichter van kleur is. Welke tint het beste bij je past kun je uit de gebruikstabel herleiden. De lengtes en haarpunten moeten slechts 2-4 keer per jaar geverfd worden, om te voorkomen dat het haar te donker wordt.

Twee-stapen-kleuring:

Het khadi twee-stapen-kleuringsproces is nuttig wanneer je een goede grijshaardekking wilt. Bij diverse tinten is dit vereist als je haar lichtblond of lichter van kleur is (zie gebruikstabel). Het werkt heel eenvoudig: eerst een goud- of roodkleurige tint als voorkleuring en daarna de definitieve kleuring. Hoe roder de voorkleuring, hoe donkerder het haar wordt met de tweede verfbeurt. De twee stappen kun je direct na elkaar en op dezelfde dag doen.

Groene gloed:

Als onze tinten niet volgens de gebruiksaanwijzing worden verwerkt of te snel afkoelen, kan het na de verfbeurt leiden tot een groene gloed. Deze verdwijnt meestal binnen 24-48 uur. Hierbij is het vooral belangrijk om je haar niet met shampoo te wassen! Spoel je haar nogmaals met warm water of föhn het warm. Je kunt ook een spoeling met azijnwater laten inwerken (20-30 minuten). Ten slotte kan een tegenkleuring met een van onze voorkleuringen de groene gloed neutraliseren. (Zie gebruikstabel).

Chemisch geverfd of geblondeerd haar:

Synthetische producten voor haarverven, blonderen of permanenten werken met chemische substanties in de kern van de haren die de haarstructuur beschadigen. Wanneer kort na zo'n behandeling plantaardige haarverf wordt aangebracht, kan dit tot ongewenste kleurresultaten leiden, zoals een groene gloed. Daarom raden wij aan om eerst 10 haarwassing voorbij te laten gaan en je haren goed voor te bereiden op de biologische kleuring: behandel je haar minstens twee keer met Senna/Cassia kleurloos en verzorg het dagelijks met de khadi Kokos-Shikakai conditioner en haarolie. Begin met korte inwerktijden van 15-20 minuten. Omgekeerd raden wij af om biologisch geverfd haar te blonderen, omdat ook dit kan leiden tot ongewenste kleureffecten. Hoe je je geblondeerde haar optimaal op de biologische kleuring voorbereidt, kun je lezen op www.khadi.de

KHADI GEBRUIKSTABEL

Khadi plantaardige haartinten

Senna/Cassia kleurloos	-	50° C - 90° C	15-30 minuten
Geen voorkleuring nodig	Geen voorkleuring nodig	-	-
Blonde effecten	-	50° C	30-60 minuten
*Voorkleuring bij tint Donkerblond	Gouden Hint, Zonneblond, Lichtbruin	80° C	30-60 minuten
Bruintinten	-	50° C	30-120 minuten
*Voorkleuring bij tint Asbruin & Donkerbruin	Asbruin: Gouden Hint, Zonneblond, Donkerbruin: Puur Henna, Koper, Lichtbruin	80° C	30-120 minuten
Roodtinten	-	90° C	30-120 minuten
Geen voorkleuring nodig	-	-	-
Zwarttinten	-	50° C	30-120 minuten
*Voorkleuring voor tint Zwart en Puur Indigo	-	80° C	30-120 minuten

Tip: Hoe roder de voorkleuring met de tinten met een *, hoe donkerder het resultaat. Informatie: khadi biologische haarkleuringen bevatten geen synthetische bestanddelen. Zij kunnen ook tijdens zwangerschap en borstvoeding gebruikt worden. Pas op dat het fijne poeder niet ingeademd wordt. Onze biologische haarkleuring is alleen geschikt voor hoofdhaar, niet voor wimpers, wenkbrauwen of baardhaar. Gebruik de kleuringcrème alleen op intacte huid. Laat de warmer dan 50° C gemixte kleuringcrème afkoelen tot een voor jou aangename temperatuur.

Heb je nog vragen? Bezoek ons op www.khadi.de en ontdek verdere gebruikstips en informatie, of laat je informeren door ons Naturfriseur-Team: +49 5751 98191-75