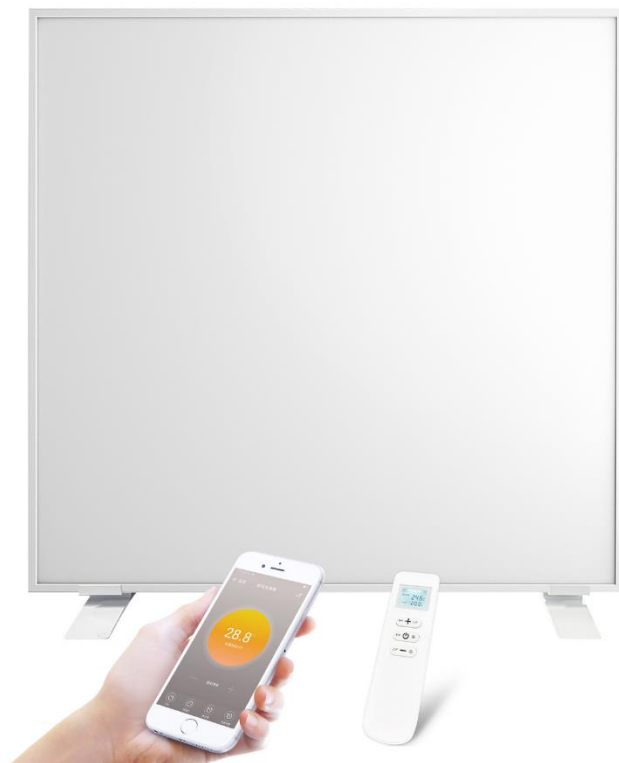




Quality Heating

# QH verplaatsbaar infraroodpaneel met afstandsbediening en WIFI





## Installatiehandleiding & instructies

Gefeliciteerd met de aanschaf van uw QH verplaatsbaar infraroodpaneel!

Om te garanderen dat uw product optimaal werkt zijn er enkele aandachtspunten, deze zijn beschreven in deze installatievoorschriften. Alleen bij gebruik volgens deze voorschriften kunnen wij u de volledige garantie geven.

## SPECIFICATIES

<b>Voeding</b>	230 V
<b>Afmeting</b>	Lengte 60,5cm    Breedte 60,5 cm
<b>Kleur</b>	Wit
<b>Aansluitsnoer</b>	200 cm



## INSTALLATIEVOORSCHRIFTEN

Het niet opvolgen van de waarschuwingen en instructies kan elektrische schokken, brand en/of ernstig letsel tot gevolg hebben. Bewaar alle waarschuwingen en instructies voor toekomstig gebruik.

Kinderen mogen niet met het apparaat spelen. Reiniging en gebruikersonderhoud mogen niet door kinderen worden uitgevoerd zonder toezicht.

Sommige delen van dit product kunnen erg heet worden en bij langdurig contact brandwonden veroorzaken. Bijzondere aandacht moet worden geschonken bij gebruik in de buurt van kinderen en kwetsbare mensen.

Plaats geen isolerende objecten/materialen op de voetenverwarming om oververhitting te voorkomen. Bijvoorbeeld, maar niet uitsluitend, dozen, poef of kleden.

Laat het apparaat volledig drogen na een natte reiniging. Gebruik het niet als het nat is.

Hanteer het apparaat niet met natte of vochtige handen. Stel het apparaat niet bloot aan direct spuitend water.

De voetenverwarming niet vouwen, niet doorboren, niet insnijden.

Ga niet op het apparaat zitten.

Dit apparaat is geen speelgoed! Buiten bereik van kinderen en dieren houden.

Controleer accessoires en aansluitonderdelen op mogelijke schade vóór elk gebruik van het apparaat. Gebruik geen defecte apparaten of onderdelen.



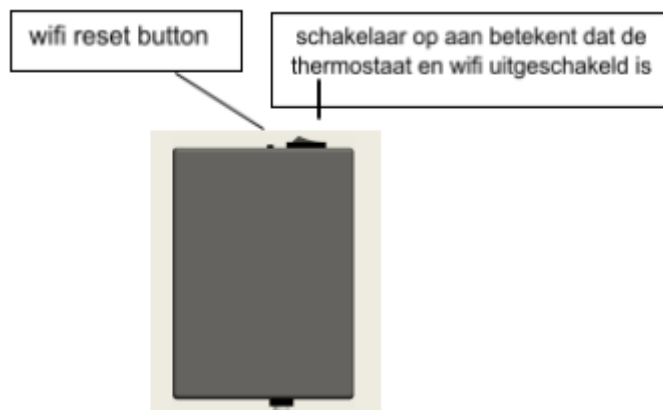
Productbeschrijving:

Dit infrarood paneel heeft de volgende functies:

- • WIFI
- • afstandsbediening
- • temperatuurinstelling
- • weekprogramma aan/uit en temperatuurinstelling
- • Uitschakelen met timer
- • Meerdere panelen bedienen in één app
- • Delen met andere gebruikers

Temperatuur regeling werkt met een afstandsbediening die de kamertemperatuur meet en het signaal naar de ontvanger van het IR paneel verzendt. Deze afstandsbediening heeft een Lcd-scherm dat de huidige en afgelopen 24 uur kamertemperatuur en vochtigheid kan weergeven.

### Technische gegevens van interne ontvanger.



**LET DUS GOED OP: WIL JE WIFI EN DE THERMOSTAAT GEBRUIKEN? ZET DE KNOP DAN OP OFF.**

Ontvanger aan de achterkant van de verwarming

1. Voeding: AC220-240V
2. Draadloze standaard: IEEE802.11b/g/n
3. Frequentiebereik: 2,412~2.484GHz
4. Beveiligingsmechanisme: WEP/WPA-PSK/WPA2-PSK



# Quality Heating

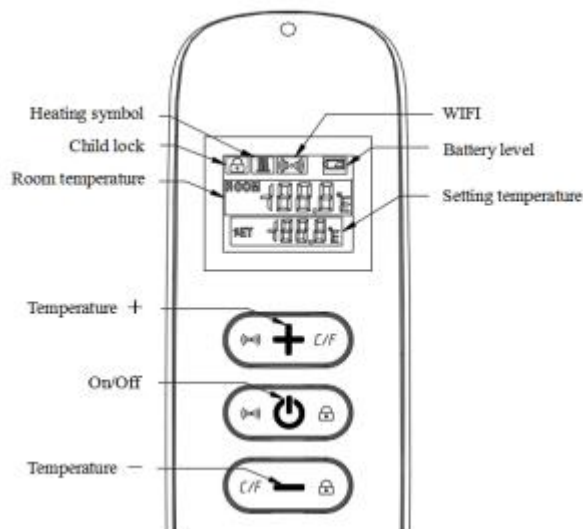
5. Versleutelingstype: WEP/TKIP/AES
6. Stand-by stroomverbruik: < 0,8W
7. Werkomgeving: temperatuur -5 ~ 50 ° C; vochtigheid 10% -95%.

## Technische gegevens van de afstandsbediening

1. Voeding: DC3V (2\*1,5V AAA-batterijen, niet inbegrepen)
2. Stroomverbruik: 3V 0,1mA
3. Temperatuurinstelbereik: 0°C~45°C
4. Temperatuurweergavebereik: 0°C~50°C
5. Maximaal bereik: < 8 meter
6. Afmetingen op afstand: 140 mm x 40 mm x 18 mm
7. Gewicht: 40 g

### Functie van afstandsbediening

1. Ingebouwde ontvanger en afstandsbediening vormen het temperatuurregelsysteem;
2. De afstandsbediening wordt gevoed door 2 stuks 1.5V AAA-batterijen. Vervang de batterijen door nieuwe batterijen als het batterijsymbool knippert, anders kan de afstandsbediening het IR paneel niet bedienen.
3. De afstandsbediening meet de kamertemperatuur via de sensor aan de bovenkant en stuurt realtime temperatuurgegevens naar de ontvanger.
4. Het scherm kan de kamertemperatuur, insteltemperatuur, kinderslot, batterijniveau etc weergeven.
5. De afstandsbediening heeft de functies van het in- en uitschakelen van de verwarming, het instellen van temperatuur, temperatuur weergave, kinderslot enz.
6. Wanneer het scherm van de afstandsbediening uit is, betekent dit alleen dat de verwarming uit is en niet dat de afstandsbediening niet meer werkt. Het detecteert nog steeds realtime temperatuurgegevens en verzendt de realtime temperatuurgegevens elke 60s naar de ontvanger voor controle (de afstandsbediening verzendt de verzamelde temperatuurgegevens, of deze nu aan of uit is).
7. Eén afstandsbediening kan worden gekoppeld aan meerdere kachels, gebruikers kunnen ze één voor één of tegelijkertijd aan elkaar koppelen, beide manieren zijn mogelijk.



## Instructies voor de bediening van de afstandsbediening

Schakel de verwarming in en druk vervolgens binnen een minuut tegelijkertijd op " " en "+" om het koppelen van de afstandsbediening te starten, het WIFI-symbool knippert drie keer en verzendt de koppelingscode om aan te geven dat het koppelen plaatsvindt, indien het gelukt is, klinkt er één pieptoon van de verwarming. Opmerking:

1. Schakel de verwarmingen uit die u niet wilt koppelen voordat u gaat koppelen.
2. Druk op " " om de verwarming aan te zetten en druk nogmaals om de verwarming uit te schakelen.
3. Druk op de toets "+" om de ingestelde temperatuur met 1 te verhogen, druk op de toets "-" om de ingestelde temperatuur met 1 te verlagen.



# Quality Heating

4. Druk tegelijkertijd op de "+" en "—" toets om de temperatuureenheid te wisselen tussen °C en °F.
5. Druk gedurende 3 seconden tegelijkertijd op de
6. "-toets en de "-"toets om de kinderslotmodus te activeren, herhaal dit nogmaals om deze te deactiveren.
7. SET betekent de ingestelde doeltemperatuur.
8. Als de SET-temperatuur lager is dan de huidige KAMERtemperatuur, wordt het verwarmingssymbool niet weergegeven.

1) Als de SET-temperatuur hoger is dan de KAMERtemperatuur, wordt het verwarmingssymbool weergegeven. (en gaat het paneel verwarmen)

2) Wanneer de kamer is verwarmd tot de SET-temperatuur, stopt de afstandsbediening met het weergeven van het verwarmingssymbool.

3) Elke keer dat u op de knop drukt, licht de schermachtergrond op en gaat deze uit als er binnen 5 seconden geen volgende invoer plaatsvindt.

## Instructies voor WIFI-verbinding

1. Voordat u gaat koppelen, moet u ervoor zorgen dat uw mobiele telefoon altijd verbinding maakt met uw 2,4 GHz WIFI-sigitaal.
2. Scan (met uw camera) de QR code en installeer de Smart Life APP, en registreer een account.

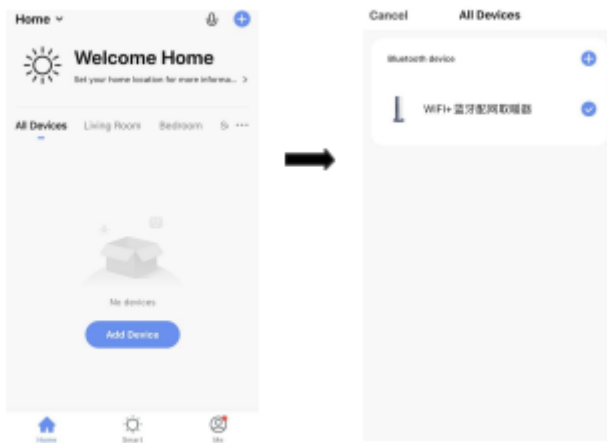


Deze APP ziet u nu op uw telefoon staan

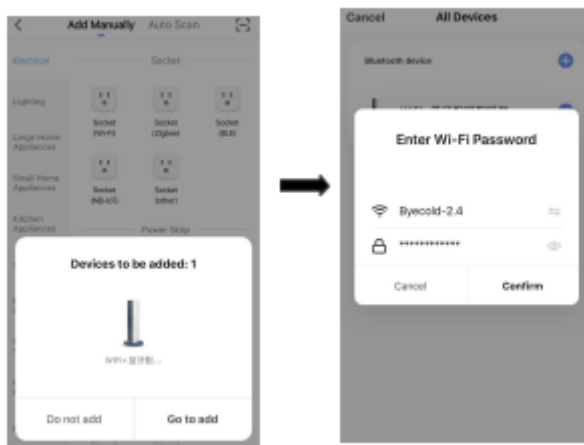
3. Druk vervolgens lang op het wifi-resetknop (5-10s) achterop het IR paneel.
4. Klik op de Smart Life-app om de app te openen, selecteer de kamernaam en klik op "Apparaat toevoegen" of in de rechterbovenhoek op het "+" icoon. Er verschijnt een pop-upvenster zoals hieronder afgebeeld.



# Quality Heating



5. Klik op Add of (toevoegen) en een dialoogvenster om het Wi-Fi-wachtwoord in te voeren zal als volgt verschijnen.

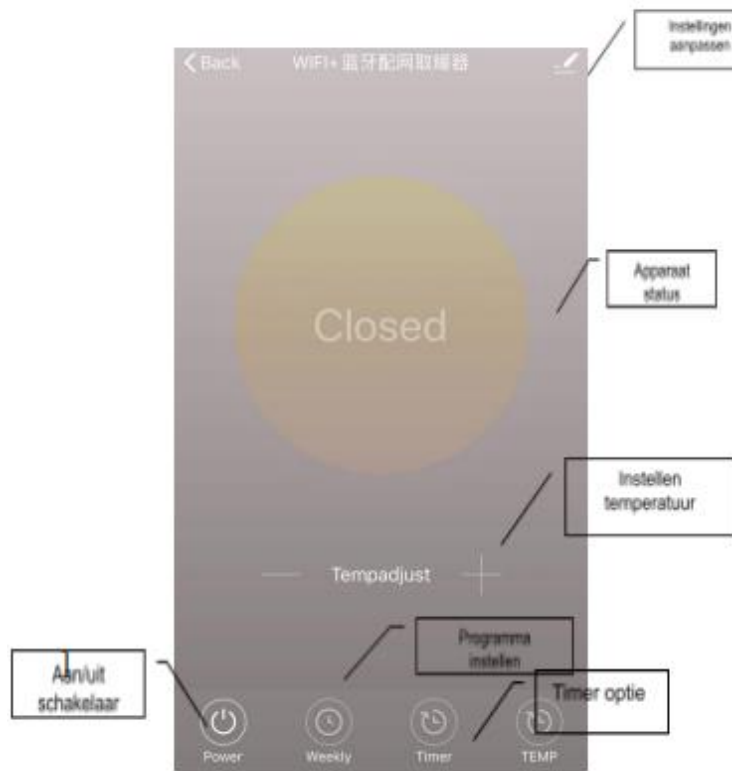


6. Voer het wifi-wachtwoord in, klik op "Bevestigen" Het apparaat wordt succesvol toegevoegd na 20-30 seconden wachten. U kunt vervolgens dit apparaat een naam geven, bijv. "Infraroodpaneel verwarming".





# Quality Heating





## Bedieningsinstructies Hoofdweergave

1. Bovenstaande afbeelding is het hoofdscherm van de bediening.



betekent het **in-/uitschakelen** van de kachel, de ingestelde temperatuur moet ook minstens 0,5 hoger zijn dan de kamertemperatuur als u wilt dat de kachel wordt ingeschakeld.



betekent wekelijkse **programmeermodus**. In de wekelijkse modus kunnen gebruikers de verwarming programmeren om de werking en de gewenste temperatuur gedurende de week te wijzigen. AAN- en UIT-timing is gescheiden, u moet afzonderlijk toevoegen. Vergeet niet om de wekelijkse knop op Groen te zetten na het programmeren..

**Opmerking:** *wekelijks werkt nog steeds volgens de instelling, zelfs als de APP is uitgeschakeld.*



Is een **timerfunctie** om in te stellen wanneer de verwarming uit zal schakelen.



betekent het omzetten van de **temperatuurweergave** tussen °F en °C  
**OPMERKING:** *Wekelijks, Timer en TEMP. Deze drie functies kunnen alleen worden aangepast als de kachel aanstaat.*



Is de **bewerkfunctie** van de **instellingen**. Hier kunnen de volgende aanpassingen gedaan worden:

Apparaatnaam: bewerk de naam van de thermostaat.

Apparaat informatie: om de virtuele ID enz.

Apparaat informatie te controleren.

Apparaat delen: u kunt de bediening van deze thermostaat delen met andere mobiele nummers/e-mailadressen als deze zijn geregistreerd in de "Smart Life"-app.

Groep maken: je kunt verschillende thermostaten groeperen om ze samen te bedienen.

FAQ & Feedback: om eventuele problemen aan de APP-leverancier te melden.

Toevoegen aan de home-interface: je kunt de



verwarming direct aanzetten op de home-interface.

- Controleer apparaatnetwerk: controleer de wifi-verbindingsstatus van het apparaat.
- Controleer Update: Download de nieuwste firmwareversie.
- Apparaat verwijderen: verwijder de thermostaat van je APP.

## **Belangrijke opmerking**

1. De verwarming ondersteunt alleen een 2,4 GHz-netwerk.
2. Als u de wifi-resetknop 5-10s lang ingedrukt houdt of de kachel 4 keer met de stekker in- en uitschakelt, wordt de interne WiFi-verbindingsinformatie gewist, moet u WiFi opnieuw koppelen.
3. Als de wifi- of netwerkverbinding wordt verbroken, is de verwarming offline en wordt de verwarming uitgeschakeld.
4. Alkaline batterij wordt aanbevolen voor de afstandsbediening. Verwijder de batterij als u deze lange tijd niet gebruikt.
5. Als de afstandsbediening de verwarming niet kan inschakelen, controleer dan of de ingestelde temperatuur niet hoog boven de kamertemperatuur is.
6. Plaats de afstandsbediening maximaal 8 meter van de kachel. Monteer de afstandsbediening niet in de buurt van een koude- of warmtebron; Bedek de afstandsbediening niet; Plaats het in een open, normale kamer, liever niet in een lade/zak enz., of onder een kussen/dekbed enz.
7. Trek de voeding van de verwarming uit uw stopcontact als u deze lange tijd niet gebruikt.
8. Zowel de afstandsbediening als de app kunnen de verwarming aan/uit zetten en de temperatuur instellen. De instelling van de afstandsbediening kan worden gekoppeld aan de app, maar de instelling van de app kan niet worden gekoppeld aan de afstandsbediening.



## TECHNISCHE DATA EN BESCHIKBARE MODELLEN

### Verwarmingselement

<b>Oppervlakte temperatuur</b>	Afhankelijk van de warmte stand
<b>Oververhitting beveiliging</b>	Ja
<b>Voeding</b>	230V
<b>Certificaten</b>	CE, ROHS, TUV
<b>Aansluitsnoer</b>	200 cm
<b>Productvarianties</b>	60,5 cm / 70 cm / 100 cm / 120,5 cm

## ONDERSTEUNING

Neem voor ondersteuning contact op met uw installateur of verkooppunt

