

LED Uitleg

Pictogram	Indicatie	Status
	POWER LED	AAN: Het apparaat is ingeschakeld. UIT: Het apparaat krijgt geen stroom
	WLAN LED	Draadloos signaal
	WPS LED	Knippert: WPS verbinding is tot stand gebracht of WPS signaal van een ander apparaat wordt verwacht.
	LAN LED	AAN: De LAN-poort is aangesloten. UIT: De LAN-poort is losgekoppeld. Knippert: Overdracht van gegevens naar/van een netwerkkaparaat

Knoppen Uitleg

WPS-knop: Als uw host router de WPS-functie/knop ondersteunt, drukt u op de WPS knop van de router en vervolgens drukt u op de WPS knop van de wifi versterker, om een beveiligde verbinding te kunnen realiseren.

Resetknop: Deze knop wordt gebruikt om de fabrieksinstellingen van de wifi versterker te resetten. Als de wifi versterker aanstaat, houdt u met een speld de resetknop ongeveer 8 seconden ingedrukt.

LAN-poort: Een 10/100Mbps RJ45 Ethernetpoort wordt gebruikt om een ethernetapparaat aan te sluiten naar een Wi-Fi netwerk, zoals internet TV, DVR, gaming console enzovoort. LET OP: de ethernetabel is niet bedoeld voor de router!

LED Explanation

Icon	Indication	Status
	POWER LED	NO: The device is power on OFF: The Device is not receiving electrical power
	WLAN LED	Wireless signal
	WPS LED	Flashing: WPS connection is established or WPS signal of another device is expected NO: The LAN port is connect OFF: The LAN port is disconnected Flashing: Transferring data to/from a network device

Button Explanation

WPS Button: If your host router supports WPS function, you can press the WPS button and then press the WPS button of the WiFi Repeater to establish a secure connection between the host router and the WiFi Repeater.

Reset Button: This button is used to restore the Repeater's factory default settings. With the repeater powered on, use a pin to press and hold the Reset button for about 8 seconds.

LAN Port: One 10/100Mbps RJ45 Ethernet port is used to connect an Ethernet-enabled device to a Wi-Fi network, such as Internet TV, DVR, Gaming console and so on. Please note that this port cannot be connected to a router.

Snelle Installatie

Werkwijze Overzicht

Opmerking: Als u de netwerkkabel moet aansluiten, sluit dan de netwerkkabel aan nadat de configuratie is voltooid.

Repeater modus: Als een draadloze signaaluitbreider A. Verleng uw wi-fi-signaal zonder kabels te gebruiken om bedragsproblemen te verminderen.



B. Verleng uw Wi-Fi-signaal met een kabel, verbind uw apparaat en extender stabiel aan.



AP-modus: Als een bekabelde signaaluitbreider (toegangspunt)

Krijg betere WiFi-snelheid door de router en de extender te verbinden met een netwerkkabel in een gebied met een slecht WiFi-signaal.

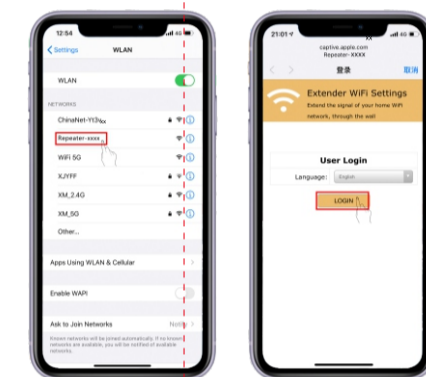


— 1 —

Snelle Installatiegids

Wanneer de machine normaal werkt, gebruik de mobiele telefoon om te zoeken en verbinden met Repeater-xxxxxx (xxxx is de laatste 6 nummers van het repeater MAC-adres)

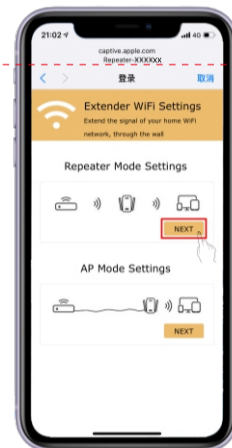
Opmerking: Als de mobiele telefoon niet automatisch naar de instellingenpagina springt na het verbinden, gebruik dan de volgende link in de webbrowser: "192.168.11.1"



— 2 —

Wi-Fi Repeater modus instellen

Step 1: Klik op u Repeater Mode Settings om de netwerk zoekpagina te openen.



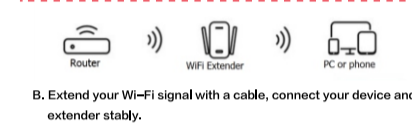
— 3 —

Quick Installation

Working mode Diagram

Note: If you need to connect the network cable, please connect the network cable after the configuration is completed.

Repeater Mode: As a wireless signal extender A. Extend your Wi-Fi signal without using any cables to reduce wiring troubles.



B. Extend your Wi-Fi signal with a cable, connect your device and extender stably.



AP Mode: As a wired signal extender (access point) Get better WiFi speed by connecting the router and the extender with network cable in the poor WiFi signal area.

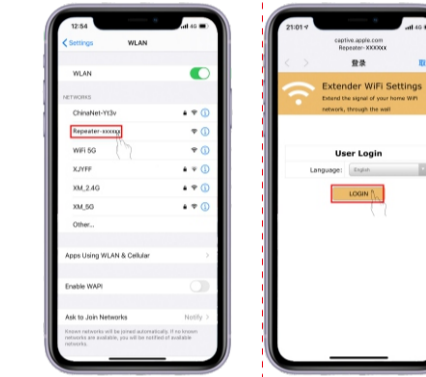


— 1 —

Quick Installation Guide

When the machine work normally, use the mobile phone to search and connect to Repeater-xxxxxx (xxxx is the last 6 numbers of the repeater MAC address)

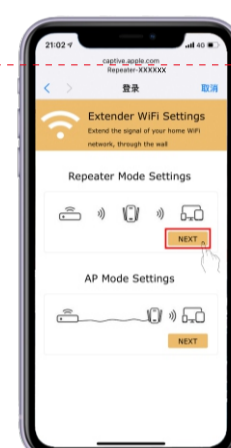
Note: If the mobile phone does not automatically jump to setting page after connecting, please click "forget" the wifi name that has been connected on the mobile in wifi manage, turn off the wifi and then reopen the wifi to search it, or input "192.168.11.1".



— 2 —

Wi-Fi Repeater mode setup

Step 1: Click repeater mode to enter the network search page.



— 3 —

Step 2: Selecteer het draadloze signaal dat u wilt gebruiken, als het een verborgen netwerk is, moet je het handmatig toevoegen.

Step 3: Voer uw wachtwoord van uw router in, als u niet onthoudt de naam van de router, kies en voer de nieuwe naam.

Step 4: Klik op de knop "Finish" om de configuratie van de installatiemodus te voltooien. Het wachtwoord van de uitgebreide wifi is (standaard) hetzelfde als dat van de router.

Step 5: Voltooi de instelling van de Repeater Mode.



— 4 —

Step 2: Stel de draadloze naam en wachtwoord in, dit moet meer 8 tekens bevatten. De draadloze naam (2G SSID) en het wachtwoord (WiFi Password) kunnen worden ingesteld volgens jouw persoonlijke voorkeur.

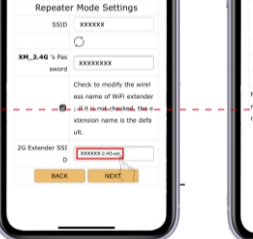
Step 1: Klik op "AP Mode Settings" om de instellingenpagina te openen.

Step 2: Selecteer de draadloze naam en wachtwoord van de router die u wilt gebruiken, als het een verborgen netwerk is, moet je het handmatig toevoegen.

Step 3: Voer uw wachtwoord van uw router in, als u niet onthoudt de naam van de router, kies en voer de nieuwe naam.

Step 4: Klik op de knop "Finish" om de configuratie van de installatiemodus te voltooien. Het wachtwoord van de uitgebreide wifi is (standaard) hetzelfde als dat van de router.

Step 5: Voltooi de instelling van de Repeater Mode.



— 5 —

AP-modus instellen

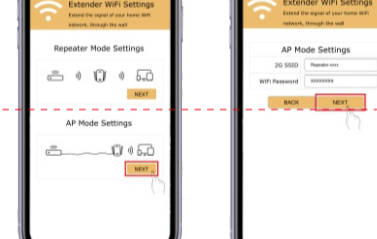
Step 1: Klik op "AP Mode Settings" om de instellingenpagina te openen.

Step 2: Selecteer de draadloze naam en wachtwoord van de router die u wilt gebruiken, als het een verborgen netwerk is, moet je het handmatig toevoegen.

Step 3: Voer uw wachtwoord van uw router in, als u niet onthoudt de naam van de router, kies en voer de nieuwe naam.

Step 4: Klik op de knop "Finish" om de configuratie van de installatiemodus te voltooien. Het wachtwoord van de uitgebreide wifi is (standaard) hetzelfde als dat van de router.

Step 5: Voltooi de instelling van de Repeater Mode.



— 6 —

Step 2: Select the wireless signal you want to expand if it is a hidden network, you need to add it manually.

Step 3: Enter your router connection password and click "NEXT". If you don't want the same name as your router, please choose and input the new name.

Step 4: Click the "Finish" button to complete the relay mode configuration (The extended WiFi's password is the same as the routers' by default)

Step 5: Complete Repeater Mode setting.



— 4 —

Step 2: Set the wireless name and password with more than 8 digits (the wireless name and password can be set according to personal preference).

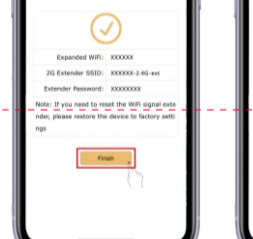
Step 1: Click to Select "AP" mode to enter the setting page.

Step 2: Select the wireless signal you want to expand if it is a hidden network, you need to add it manually.

Step 3: Enter your router connection password and click "NEXT". If you don't want the same name as your router, please choose and input the new name.

Step 4: Click the "Finish" button to complete the relay mode configuration (The extended WiFi's password is the same as the routers' by default)

Step 5: Complete Repeater Mode setting.

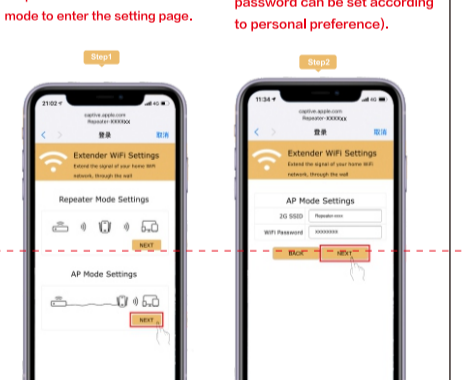


— 5 —

AP mode Setting

Step 1: Click to Select "AP" mode to enter the setting page.

Step 2: Set the wireless name and password with more than 8 digits (the wireless name and password can be set according to personal preference).



— 6 —

FAQ (veelgestelde vragen)

Vraag 1: Wat moet ik doen als ik geen toegang krijg tot de instellingenpagina van de wifi versterker?

- A1: Controleer of uw apparaat is aangesloten op de wifi versterker.
- A2: Controleer of uw apparaat is ingesteld om automatisch een IP-adres te verkrijgen. Zo niet, ga dan handmatig naar "192.168.11.1" in de webbrowser.
- A3: Als de wifi versterker met de router verbonden is, moet u naar uw DHCP-client lijst om het huidige IP-adres van de wifi versterker te verkrijgen.
- A4: Reset de wifi versterker.

Vraag 2: Waarom kunnen de apparaten die op de wifi versterker zijn aangesloten geen IP-adres of internet toegang krijgen?

- A1: Misschien heeft u een draadloze MAC-filter, draadloze toegangscontrole of toegangscontrolelijst (ACL) ingeschakeld op uw router. Om dit probleem op te lossen, logt u in op uw router en schakelt u het MAC-filter, de draadloze toegangscontrole of de ACL uit.
- A2: Misschien is de wifi versterker niet succesvol verbonden met uw router, reset de wifi versterker en stel de configuratie opnieuw in.
- A3: Misschien is het IP adres van de router bezet of is de draadloze apparaat verbonden met de router en is de limiet bereikt. Start uw router opnieuw op, reset dan de wifi versterker en stel de configuratie opnieuw in.

— 7 —

FAQ (Frequently Asked Questions)

Question 1: What should I do if I cannot access the wifi amplifier's settings page?

- A1: Check whether your device is connected to the wifi amplifier.
- A2: Check whether your device is set to automatically obtain an IP address obtain. If not, manually go to "192.168.11.1" in the web browser.
- A3: If the wifi amplifier is connected to the router, go to your DHCP client list to obtain the wifi amplifier's current IP address.
- A4: Reset the wifi amplifier.

Question 2: Why can't the devices connected to the wifi amplifier get an IP address or internet access?

- A1: Perhaps you have a wireless MAC filter, wireless access control or access control list (ACL) enabled on your router. To solve this problem solve this problem, log in to your router and disable the MAC filter, wireless access control or the ACL off.
- A2: Perhaps the wifi amplifier is not successfully connected to your router, reset the wifi amplifier and reset the configuration.
- A3: Maybe the router's IP address is busy or the wireless device is connected to the router and the limit has been reached. Restart your router up, then reset the wifi amplifier and reset the configuration.

— 7 —

— 8 —