



## DISCREET

UP TO 12h NON-STOP ACTION\*  
Cold Sore Treatment  
Acts like a virus shield\*\*

www.compeed.com

Laboratoire HRA Pharma  
200 avenue de Paris  
92320 Châtillon – France  
Made in EU



Rev 04/2021  
(CE) 2019

### EN COMPEED® Discreet Cold Sore Healing Patch with up to 12h non-stop action\*

COMPEED® Cold Sore treatment is the first discreet healing patch for cold sores.

#### Up to 12 hours non-stop action from Day 1 - to heal fast.

Each discreet patch creates an optimal healing environment and stays in place for up to 12 hours\*.

\* Individual experiences may vary. In a clinical study involving 174 subjects 25% of the subjects had a wear time of 12 hours or more.

#### Acts like a virus shield\*\*

\*\*The patch acts like a virus shield to reduce risk of contamination from the cold sore.

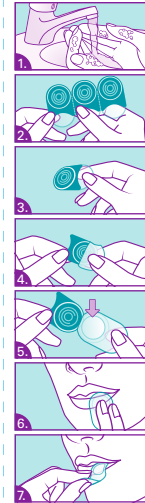
#### Hides Cold Sore

Make-up or lipstick can be applied over the patch.

### WHEN TO USE THE PATCH

- For best results, use a patch as soon as you feel first signs of an outbreak such as tingling, itching and burning sensations.
- Use a patch continuously throughout day and night.
- Continue to use until lesion is fully healed.
- Consult your pharmacist or doctor if the cold sore becomes severe and/or an outbreak lasts unusually long.

### HOW TO APPLY THE PATCH



- Wash your hands before and after use. Ensure your skin is clean and dry. Do not apply any cream on the lip, as the patch may no longer stick to your lip.
- Hold the 2 products by the flat part and tear off one product along the perforated edge.
- Hold the clear paper applicator at the curved edge.
- Using both hands, carefully peel off the clear paper applicator from the protective teal coloured cover.
- You will see the round cold sore patch on the upper part of the applicator. Take care not to touch the adhesive side of the patch.
- Apply this part of the applicator to the cold sore and using a mirror, gently press down to firmly place the patch on to the cold sore.
- Gently peel back the applicator leaving the patch in place. Make-up or lipstick can be applied over the patch.

### WHEN TO REMOVE THE PATCH

- If the patch stays on, there is no need to remove or change it.
- When it starts to detach from the skin, remove the patch gently and replace it with a new patch.
- To remove the patch, loosen it at the edge. Use both hands to hold loosened edge of patch. Stretch the patch sideways, pulling hands apart as it is peeled away.
- Do not reuse the patch, to avoid infection of the wound and spreading of the virus.



- Dispose the patch after use in the bin with your household rubbish to avoid any contamination.

### ADDITIONAL INFORMATION

- You can eat and drink while wearing the patch.
- For optimal usage, store at room temperature and do not refrigerate.

### CONTRAINDICATIONS

- Do not use on infected wounds other than cold sore.
- Consult the doctor before use if diabetic or immunosuppressed.
- Do not use on children, pregnant and lactating women.
- Do not use another local treatment for cold sore under the patch.

### TAKE EXTRA HYGIENIC CARE COLD SORES ARE INFECTIOUS

The patch covers the lesion and therefore reduces the risk of contamination from the wound. However, it is important to take the following precautions during an outbreak:

- Do not touch the sore, as you may spread the virus to other parts of the body or to other people.
- If you have touched the sore, wash your hands immediately.
- Do not share eating or drinking utensils, lipstick, toothbrush or even a towel with others.
- Always keep the patches in the packaging box.

### FACTS ABOUT COLD SORES

#### WHAT IS A COLD SORE?

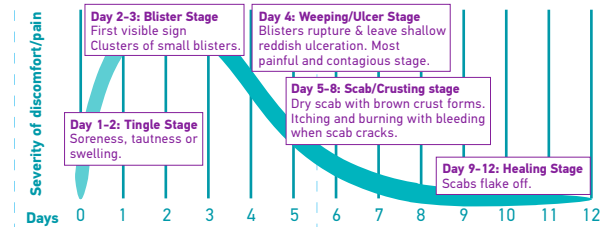
A cold sore is an infection which is caused by the Herpes Simplex Virus and the outbreak manifests itself in liquid filled blisters that erupt around the lips, nose or chin.

#### WHAT TRIGGERS AN OUTBREAK?

Various factors such as physical and emotional stress, anxiety, fever, cold or flu, fatigue, exposure to sun, cold weather, menstruation or hormones.

#### HOW LONG DOES AN OUTBREAK LAST?

It usually lasts 7-12 days and goes through 5 stages of symptoms. The COMPEED® Discreet Cold Sore Healing Patch treats all 5 stages of symptoms fast and discreetly.



\*This graph shows the typical stages of a cold sore outbreak that lasts 12 days. Some outbreaks may be longer or shorter than this.



## DISCREET

TOT 12U NON-STOP WERKING\*  
Behandeling van koortsblaasjes  
Werket als een viruschild\*\*

www.compeed.com

Laboratoire HRA Pharma  
200 avenue de Paris  
92320 Châtillon – France  
Gemaakt in EU



Rev 04/2021  
(CE) 2019

### NL COMPEED® Discrete Helende Patch tegen koortsblaasjes met non-stop werking tot 12 u lang\*

COMPEED® Patch tegen koortsblaasjes is de eerste discrete helende patch voor de behandeling van koortsblaasjes.

#### Tot 12u non-stop werking vanaf dag 1 - bevordert de genezing.

De discrete patch zorgt voor een optimale genezingsomgeving en blijft tot 12 uur lang op zijn plaats\*.

\* Individuele ervaringen kunnen variëren. In een klinische studie op 174 proefpersonen hield 25% van de proefpersonen de patch 12 uur of langer op.

#### Werket als een viruschild\*\*

\*\* De patch werkt als een viruschild om het risico op een nieuwe besmetting via het letsel te verminderen.

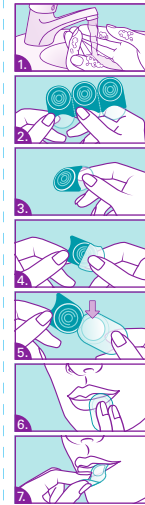
#### Verbergt koortsblaasjes

Make-up of lipstick kan over de patch worden aangebracht.

### WANNEER GEBRUIKT U DE PATCH?

- Voor het beste resultaat dient de patch te worden gebruikt zodra u de eerste signalen van jeuk of branderigheid voelt.
- Zet het gebruik van de patch voort gedurende de hele dag en nacht.
- Zet het gebruik van de patch voort totdat de wonde volledig is hersteld.
- Raadpleeg uw apotheker of arts als de koortsblaasjes verergeren en/of het herstel ongebruikelijk lang duurt.

### AANBRENGEN VAN DE PATCH



- Was uw handen vóór en na het gebruik. Zorg voor een schone en droge huid. Niet gebruiken in combinatie met crèmes aangezien de patch hierdoor niet aan de lip blijft kleven.
- Houd de 2 producten vast bij het platte deel en scheur één product los langs de perforatierand.
- Houd de doorzichtige papieren applicator bij de ronde rand vast.
- Verwijder voorzichtig het groenblauwe beschermfolie van de doorzichtige papieren applicator met beide handen.
- U ziet nu de ronde patch bovenaan de applicator. Raak de zijde met de kleeflaag niet aan.
- Kijk in de spiegel en breng dit deel van de applicator aan over het koortsblaasje. Druk de patch voorzichtig stevig vast over het koortsblaasje.
- Verwijder de applicator voorzichtig. De patch moet nu blijven zitten. Make-up of lipstick kan over de patch worden aangebracht.

### WANNEER DE PATCH TE VERWIJDEREN

- Als de patch blijft zitten, is er geen reden om deze te verwijderen en te vervangen.
- Verwijder de patch voorzichtig als deze begint los te raken van de huid en breng een nieuwe patch aan.
- Maak de patch los bij de rand om deze te verwijderen. Houd de losse rand van de patch met beide handen vast. Rek de patch zijwaarts. Beweeg de handen uit elkaar terwijl de patch loskomt.
- De patch niet hergebruiken om infectie van de wond en verspreiding van het virus te vermijden.



- Gooi de patch na gebruik in de vuilnisbak met huishoudelijk afval om besmetting te voorkomen.

### EXTRA INFORMATIE

- U kunt gewoon eten en drinken terwijl u de patch draagt.
- Voor optimaal gebruik op kamertemperatuur bewaren en niet koelen

### CONTRA-INDICATIES

- Niet gebruiken op andere geïnfecteerde wonden, alleen op koortsblaasjes.
- Vraag uw arts vóór gebruik om advies als u diabetes of een onderdrukt immuunsysteem heeft.
- Niet gebruiken bij kinderen, zwangere vrouwen en vrouwen die borstvoeding geven.
- Gebruik geen andere lokale behandeling voor koortsblaasjes onder de patch.

### HYGIËNE-ADVIES - KOORTSBLAASJES ZIJN BESMETTELIJK

De patch bedekt de wonde en vermindert het risico op besmetting buiten de wonde. Echter is het van belang om voorzorgsmaatregelen te treffen tijdens een uitbraak van een koortsblaasje:

- Raak het koortsblaasje niet aan; het is mogelijk dat u het virus verspreidt naar andere plekken van het lichaam of naar andere personen.
- Was uw handen direct als u het koortsblaasje heeft aangeraakt.
- Wrijf niet in uw ogen of raak ze niet aan als u last heeft van koortsblaasjes.
- Deel niet uw drink- of eetgerei, lipstick, tandenborstel of zelfs uw handdoek met anderen.
- Bewaar de patches altijd in de verpakking.

### FEITEN OVER KOORTSBLAASJES

#### WAT ZIJN KOORTSBLAASJES?

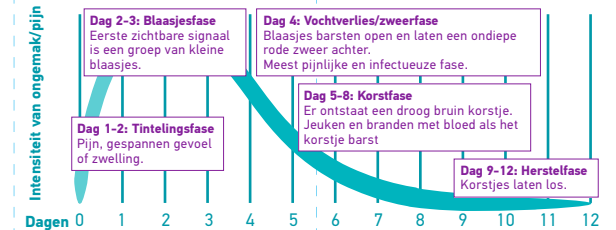
Koortsblaasjes zijn met vocht gevulde blaasjes die opkomen rond de lippen, neus en kin. Ze worden veroorzaakt door het Herpes Simplex Virus.

#### WAT VEROORZAAKT EEN UITBRAAK?

Verschillende factoren zoals fysieke en emotionele inspanning, angst, koorts, verkoudheid of griep, vermoeidheid, blootstelling aan de zon, koud weer, menstruatie of hormonen.

#### HOE LANG DUURT EEN UITBRAAK?

Meestal duurt het 7-12 dagen en doorloopt vijf verschillende ontwikkelingsstadia. De COMPEED® Discrete Helende Patch tegen koortsblaasjes behandelt alle vijf ontwikkelingsstadia snel en discreet.



\* Deze grafiek toont de fases van een 12 dagen durende uitbraak van koortsblaasjes. Sommige uitbraken kunnen langer of korter duren.