

VEILIGHEIDSVORWAARDEN

Correct gebruik

1. Om schade of het risico op elektrische schokken te voorkomen, mag u dit apparaat niet blootstellen aan stof, trillingen, regen, water of vloeistoffen van welke aard dan ook terwijl het multifunctionele poortdeksel is geopend.
2. Plaats het apparaat niet in de buurt van open vuur of extreme hittebronnen. Plaats uw apparaat altijd op een vlakke, stevige en stabiele ondergrond.
3. Plaats geen voorwerpen bovenop de luidspreker.
4. Gebruik geen overmatige kracht bij het indrukken van knoppen of het hanteren van de luidspreker.
5. Gebruik voor het reinigen van uw luidspreker een droge, zachte doek of een minimaal vochtige doek zonder bijtende oplosmiddelen of reinigingsmiddelen.

Veiligheid


Om brand, schokken of letsel te voorkomen, mag u geen onderdelen van deze luidspreker demonteren of vervangen. Als uw apparaat beschadigd raakt of gerepareerd moet worden, neem dan contact op met een professioneel onderhoudscentrum of een gekwalificeerd servicecentrum voor hulp.

Doe dit niet zelf. Wij zijn niet verantwoordelijk voor persoonlijk letsel of materiële schade veroorzaakt door onjuist gebruik van dit product.

Laat het gebruik van deze luidspreker door kleine kinderen niet toe zonder goed toezicht van een volwassene.

Garantie

Uw nieuwe White Noise Machine wordt gedekt door een beperkte fabrikant garantie. Details van de garantie zijn als volgt: voor een periode van één (1) jaar vanaf de datum van aankoop in de winkel, garandeert Numsy dat dit product gratis is van eventuele gebreken in fabricage, materialen en vakmanschap. Tijdens de garantieperiode zullen we, naar eigen vermogen, defecte onderdelen binnen een redelijke termijn gratis repareren of vervangen. Indien het product incorrect gebruikt is verlenen wij geen garantie.

 Machine geluiden	 Natuur geluiden	 Slaapliedjes	 Witte ruis geluiden
1 Wasmachine	1 Foetus hartslag	1 Windbel	1 Doffe witte ruis
2 Droger (hard)	2 Hartslag	2 Slaapliedje 1	2 Motregen
3 Haardroger	3 Tsjilpen bij nacht	3 Slaapliedje 2	3 Zachte witte ruis
4 Airconditioner	4 Vogelzang	4 Slaapliedje 3	4 Blazende Airconditioner 1
5 Oud ventilator	5 Brandend vuur (zacht)	5 Slaapliedje 4	5 Blazende Airconditioner 2
6 Ventilator (zacht)	6 Brandend vuur (hard)	6 Piano	6 Hoge witte ruis
7 Lage snelheid ventilator	7 Stromend water (zacht)		7 Kalmerende witte ruis 1
8 Hogesnelheidsventilator	8 Stromend water (hard)		8 Kalmerende witte ruis 2
9 Droger (zacht)	9 Trein		9 Baarmoeder witte ruis
10 Stofzuiger	10 Vallend water		10 Baarmoeder roze ruis
	11 Zware regen		
	12 Onweer		
	13 Zachten golven		
	14 Zee golven		



Geheugenfunctie

De machine heeft een geheugen functie om laatst gebruikte standen mee op te slaan.



5 Timers

30, 60, 90, 120 minuten of continu (14 uur) afspelen.



Lange batterij levensduur

gaat tot 30 uur mee op volle batterij.

Specificaties

Stroomverbruik 5 Volts, DC, 5W
Oplaadspanning 5V/DC
Het laden stroom 1A
Werkende stroom 20-200mA
Vermogen 1W
Max geluidssterkte 75 dB op 1m afstand

Oplaadtijd 3u
Batterij 1800 mAh/3.7V
Stand-by tijd 80 dagen
Non-stop werkuren 14-30H
Product afmetingen 122mm*46mm
Netto gewicht 320g



40 verschillende geluiden

Zie de tracklist hiernaast.



20 Volume levels



Ademend licht

Keuze uit 7 kleuren ademend licht.



Draadloos & ophangbaar



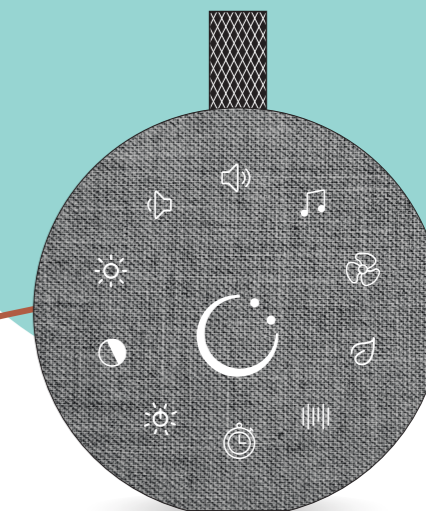
PREFER THE MANUAL IN A DIFFERENT LANGUAGE?

To reduce the carbon footprint and use of paper we have uploaded all of our product manuals and their FAQ online for you to view. Please scan the QR code above and pick your favourite language!



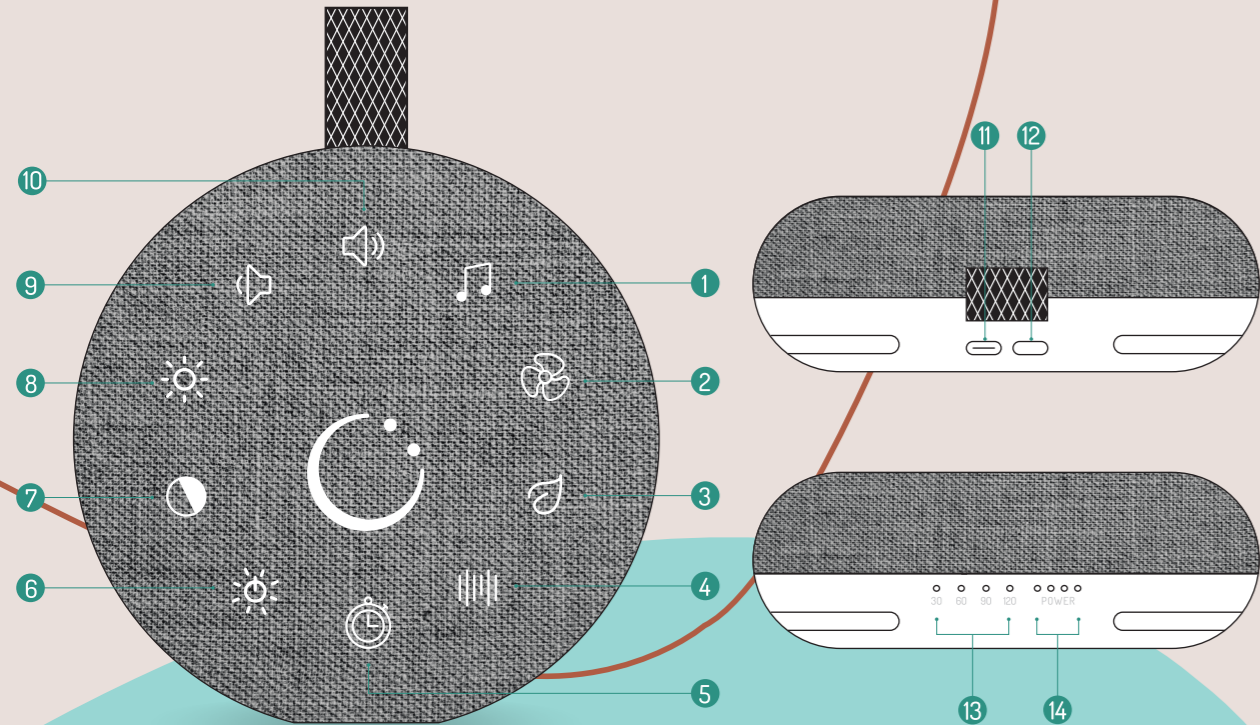
HANDLEIDING

MOVE



www.numsy.nl

 Numsy



- 1 Muziek modus**
Druk eenmalig om in te schakelen. Druk nogmaals om naar volgend nummer te gaan. totaal van 6 melodieën voorzien, waaronder rustgevende muziek en baby slaapliedjes.
- 2 Ventilator modus**
Druk eenmalig om in te schakelen. Druk nogmaals om naar volgend nummer te gaan. Totaal van 10 melodieën voorzien om hinderlijk geluid af te schermen en te helpen slapen.
- 3 Natuurlijk geluid**
Druk eenmalig om in te schakelen. Druk nogmaals om naar volgend nummer te gaan. Totaal van 14 melodieën voorzien om emoties te kalmeren.
- 4 Witte ruis**
Druk eenmalig om in te schakelen. Druk nogmaals om naar volgend nummer te gaan. Totaal van 10

- melodieën voorzien om hinderlijk geluid af te schermen en te helpen slapen.
- 5 Totaal 5 timers**
30/60/90/120 min, plus 14 uur continu afspelen (standaard setting) met automatische uitschakeling; Druk eenmalig om in te schakelen. Druk nogmaals om volgende timer in te stellen.
- 6 Licht- en kleurschakelaar**
7 kleuropties; Druk eenmalig om kleur licht te kiezen. Druk nogmaals om te wisselen van kleur. Houd ingedrukt om kleurencombinatie ademend licht in te schakelen.
- 7 Lichthelderheid**
4 niveaus opties; Druk eenmalig om helderheid te kiezen. Druk nogmaals om van helderheid te wisselen.
- 8 Ademhalingslicht**
2 modi; Druk eenmalig om te schakelen.

- 9 Volume omlaag**
20 niveaus in keuze; druk eenmalig om 5% omlaag te draaien, lang indrukken om snel omlaag te draaien.
- 10 Volume hoger**
20 niveaus naar keuze; druk eenmalig om 5% harder te zetten, lang indrukken om snel harder te zetten. Maximale geluidssterkte op 100% is 75 dB.
- 11 Laadpoort**
gebruik laadpoort met meegeleverde kabel of een andere kabel met dezelfde specificaties om het apparaat op te laden.
- 12 Aan/Uit knop**
Houd de knop 2 seconden lang in om het product aan/uit te zetten. Wanneer het apparaat is ingeschakeld, brandt het lampje gedurende 2 seconden.
- 13 Timer indicator**
De verlichte indicator geeft de huidige timer modus aan. Geen licht geeft 14 uur continu afspelen aan.

- 14 Batterij indicator**
De lampjes geven aan hoe vol de batterij nog is; indicator zal in rood veranderen in lage stroom conditie.
- Problemen oplossen**
Kan niet aanzetten
Controleer of de machine moet worden opgeladen.
Kan niet opladen
Controleer of de laadkabel goed is aangesloten en of er stroomtoevoer is.
Geen verlichting
Controleer of de lichtknop is ingeschakeld.
Geen geluid
Controleer of het geluid is gedempt.
Uitschakeling
Controleer of de timer is ingeschakeld.
- Meegeleverde materialen**
Numsy Move White Noise Machine
1x USB-C Oplaadkabel
1x NL handleiding



Numsy+
Met elkaar, voor elkaar.

JOUW GRATIS SLAAPGIDS WACHT OP JE!



Leer stap voor stap alles over witte ruis en hoe jij jouw nieuwe Numsy het beste inzet!

Download nu!



White noise is een constante monotone ruis die ervoor zorgt dat ouders en kinderen beter leren (door) slapen. Het geluid maskeert abrupte geluiden van buitenaf waardoor je niet meer wakker schrikt. Baby's en kinderen herkennen witte ruis uit de tijd van de baarmoeder wat ze een veilig en geborgen gevoel geeft!