

WIRELESS SOCKET SET



USER'S MANUAL

GB NL FR D

Mr Safe Wireless Socket Set WSS-301 / 0919 / V01

Hereby, Par la présente,

Company /Entreprise:	TE-Group NV
Address: / Adresse:	Kapelsestraat 61, 2950 Kapellen, Belgium

declare that the following equipment: / déclare que le dispositif suivant :

Product name: / Nom du produit:	mr Safe WSS-301
Product type: / Type de produit:	Wireless Socket Set

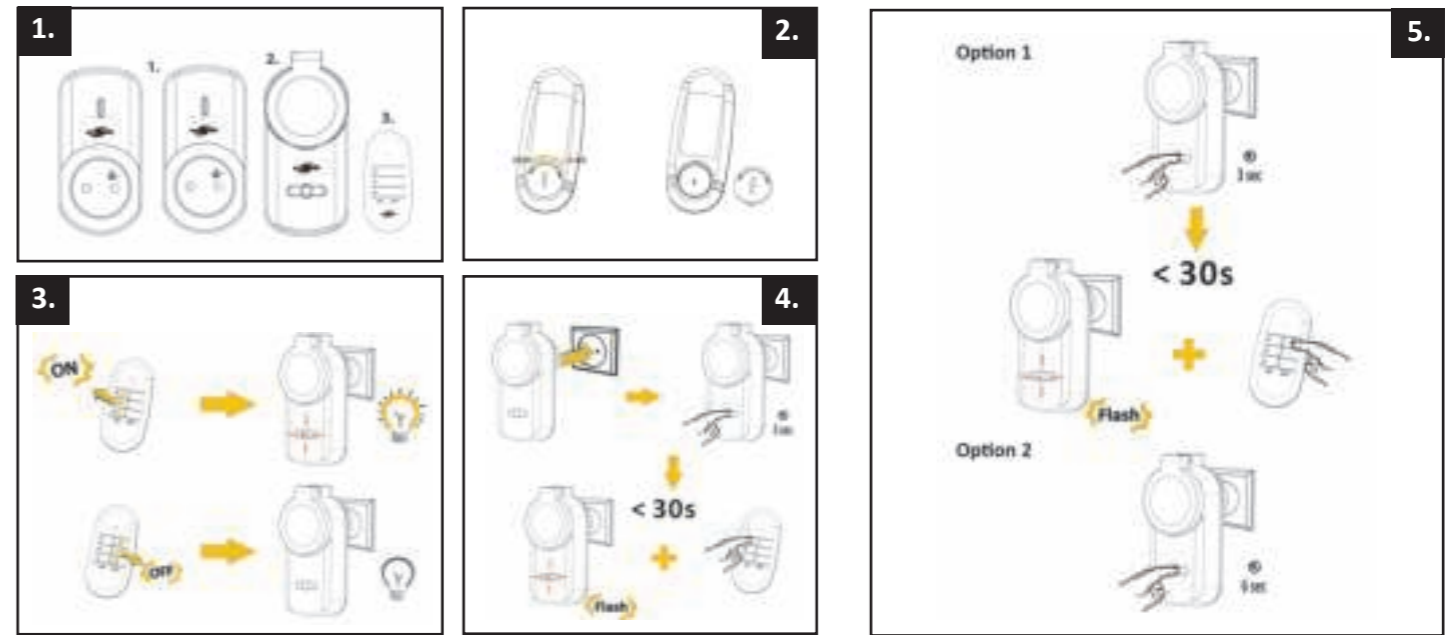
conforms with the following safety requirements of the directives 2014/53/EU, 2011/65/EU, 2015/863/EU, 2006/1907/EU, 2009/125/EU, 2012/1194/EU-Annex III, 2009/244/EU-Annex II, 2015/1428/EU. Conformity is guaranteed by the CE-symbol. This product has been tested against following standards and specifications, applying versions valid in September 2019. The full text of the EU declaration of conformity is available at the following internet address: http://www.mrsafe.be/DOC_WSS-301.

est conforme aux exigences de sécurité suivantes des directives 2014/53/EU, 2011/65/EU, 2015/863/EU, 2006/1907/EU, 2009/125/EU, 2012/1194/EU-Annex III, 2009/244/EU-Annex II, 2015/1428/EU. La conformité est garantie par le symbole CE. Ce produit a été testé par rapport aux normes et spécifications suivantes, appliquant les versions valides en Septembre 2019. Le texte complet de la déclaration UE de conformité est disponible à l'adresse internet suivante: http://www.mrsafe.be/DOC_WSS-301.

EN 300 220-2 V3.1.1
EN301 489-1 V2.1.1
EN301 489-3 V2.1.1
EN 61058-1:2002 + A2:2008
EN 62479:2010
IEC 62368-1:2014
DIN VDE 0620-2-1:2016+EK1 510-11:2011, DIN VDE 0620-1:2016



J. Van Os, Product & Research Manager
Authorized Signature, Kapellen - September 2019



GB

OPERATION

Plug your device into the receiver, and make sure the device is powered on. Your receiver is now ready to use. You may now freely switch your plugged in device on or off by pressing the corresponding channel on the remote control.

Alternatively, a device may be switched on or off by pressing the receiver button directly.

SAFETY INSTRUCTIONS

Please observe the following safety instructions. Failure to comply with these instructions can result in personal injury and damage.

- Risk of death from electric shock ! Do not touch damaged, exposed or energized parts.
- Do not cover the product during use, make sure there is sufficient ventilation.
- Do not use the product if you suspect that it is damaged. Do not try to open or repair the unit yourself. To avoid considerable subsequent damage to the device, only let a qualified expert repair the unit.
- Keep the product away from children, it is not a toy.
- When not in use, make sure to store the product in a safe and dry location, avoid extremely high or low temperatures.
- Only the outdoor socket is suitable for outdoor use. The indoor sockets and the remote control are for indoor use only. Keep them dry at all times.
- Do not immerse the product in water.
- Do not place the product in fire or other excessively hot environments.
- Do not plug multiple sockets together.

DISPOSAL

Dispose of electronic devices in an eco-friendly fashion! Electronic devices do not belong in your household waste. Compliant with European Guideline 2002/96/EG for electric and electronic devices, used electronic devices must be collected separately and taken in for environmentally sound recycling. Options for disposing of used devices may be obtained from your township, city or municipal government.

SUPPORT

For more information, technical questions and return requests concerning this product, you should contact : support@mrsafe.eu.

GUARANTEE

Copyright © mr Safe®. mr Safe® is a registered trademark of TE-Group NV. The mr Safe® brand stands for superior quality products and excellent customer service. Therefore mr Safe® warrants this product to be free from defects in materials and workmanship for a period of two (2) years from the original purchase date of the product. The conditions of this guarantee and the extent of responsibility of mr Safe® under this guarantee can be downloaded from the website www.mrsafe.eu.

NL

VERPAKKINGSINHOUD

Zie illustratie 1

De Mr Safe Wireless Socket Set bestaat uit:

1. 2x witte stopcontacten voor gebruik binnen
2. 1x zwart stopcontact voor gebruik buiten
3. 1x afstandsbediening

VOORBEREIDING

A. Afstandsbediening

Zie illustratie 2

Verwijder het deksel van het batterijcompartiment van de afstandsbediening zoals aangegeven. Plaats 1x CR2032 3V DC-batterij en draai de het deksel stevig vast. Druk kort op een willekeurige knop van de afstandsbediening. Als het LED-indicatielampje oplicht, is de batterij correct geïnstalleerd.

Zie illustratie 3

De afstandsbediening heeft drie rijen AAN/UIT-knoppen, gemarkeerd met A, B of C. Elke rij schakelt alle ontvangers die zijn gekoppeld aan het overeenkomstige kanaal AAN of UIT.

B. Ontvanger(s)

Zie illustratie 4

- Steek een WSS-301 stopcontact (ook wel 'ontvanger' genoemd) in een lege wandcontactdoos.
- Houd de knop op uw ontvanger 3 seconden ingedrukt.
- Nadat u de knop heeft losgelaten, begint het LED-indicatielampje te knipperen. Uw ontvanger bevindt zich nu in de koppelingsmodus.
- Druk vervolgens op een AAN-knop op de afstandsbediening om uw ontvanger te koppelen met het overeenkomstige kanaal (A, B of C).
- Als de verbinding gelukt is, gaat het LED-indicatielampje op de ontvanger branden.

Een enkele ontvanger kan worden gekoppeld met maximaal 8 kanalen, op maximaal 8 verschillende afstandsbedieningen. Als het LED-indicatielampje op de ontvanger snel blijft knipperen tijdens het koppelen, geeft dit aan dat het geheugen van de afstandsbediening vol is. Ontkoppel eerst alle andere kanalen.

Zie illustratie 5

Druk tijdens de koppelingsmodus op een UIT-knop van de afstandsbediening om een ontvanger van het overeenkomstige kanaal los te koppelen.

Een ontvanger kan ook tegelijkertijd van alle aangesloten afstandsbedieningen worden ontkoppeld door de knop op de ontvanger langer dan 6 seconden ingedrukt te houden.

PACKAGE CONTENTS

See illustration 1

The Mr Safe Wireless Socket Set consists of:

1. 2x white indoor sockets
2. 1x black outdoor socket
3. 1x remote control

SETTING UP

A. Remote control

See illustration 2

Remove the battery lid from the remote control as indicated. Insert 1x CR2032 3V DC battery, and screw the battery lid on tightly. Briefly press any button on the remote control. If the LED indicator lights up, the battery has been installed properly.

See illustration 3

The remote control has three rows of ON/OFF buttons, marked A, B, and C. Each row switches any receivers paired to the corresponding channel ON or OFF.

B. Receiver(s)

See illustration 4

- Plug a WSS-301 socket (also called "receiver") into an empty wall outlet.
- Press and hold the button on your receiver for 3 seconds.
- After releasing the button, the LED indicator will start flashing. Your receiver has now entered pairing mode.
- Then, press the ON button on the remote control to pair your receiver with the corresponding channel (A, B, or C).
- When successful, the LED indicator on the receiver will light up.

A single receiver may be paired with up to eight channels, on up to eight different remote controls. If the LED indicator on the receiver keeps blinking rapidly when trying to pair, this indicates the receiver memory is full. Please unpair any other channel first.

See illustration 5

Press the OFF button on the remote control during pairing mode to disconnect any receiver from the corresponding channel. Alternatively, a receiver may be unpaired from all connected remote controls at once by pressing and holding the button on the receiver for more than 6 seconds.

WERKING

Sluit uw apparaat aan op de ontvanger en zorg ervoor dat het apparaat is aangeschakeld. Uw ontvanger is nu klaar voor gebruik. U kunt uw aangesloten apparaat aan- of uitschakelen door op het overeenkomstige kanaal op de afstandsbediening te drukken.

Een apparaat kan ook worden aan- of uitgeschakeld door rechtstreeks op de knop van de ontvanger te drukken.

VEILIGHEIDINSTRUCTIES

Neem de volgende veiligheidsinstructies in acht. Het niet naleven van deze instructies kan leiden tot persoonlijk letsel en schade.

- Levensgevaar door elektrische schok! Raak beschadigde, blootgestelde of geladen onderdelen niet aan.
- Bedek het product niet tijdens gebruik, zorg voor voldoende ventilatie.
- Gebruik het product niet als u vermoedt dat het beschadigd is. Probeer het product niet zelf te openen of te repareren. Laat het product alleen repareren door een gekwalificeerde deskundige om aanzienlijke schade aan het product te voorkomen.
- Houd het product uit de buurt van kinderen, het is geen speelgoed.
- Bewaar het product wanneer het niet wordt gebruikt op een veilige en droge plaats, vermijd extreem hoge of lage temperaturen.
- Alleen het stopcontact voor gebruik buiten is geschikt voor buitengebruik. De stopcontacten voor gebruik binnen en de afstandsbediening zijn alleen voor gebruik binnenshuis. Houd ze altijd droog.
- Dompel het product niet onder in water.
- Plaats het product niet in open vuur of een andere extreem warme omgeving.
- Steek nooit meerdere stopcontacten in elkaar.

AFVALVERWERKING

Elektronische apparaten horen niet thuis in uw huishoudelijk afval. Volgens de Europese Richtlijn 2002/96/EG voor elektrische en elektronische apparaten, moeten de gebruikte elektronische apparaten apart worden ingezameld voor milieuvriendelijke recycling. Meer informatie over de mogelijkheden voor afvoer van gebruikte apparaten kan worden verkregen bij uw gemeente, stad of gemeentelijke overheid.

KLANTDIENST

Voor meer informatie, technische vragen of retouraanvragen met betrekking tot dit product dient u rechtstreeks contact op te nemen met support@mrsafe.eu.

GARANTIE

Copyright © Mr Safe®. Mr Safe® is een gedeponerd handelsmerk van TE-Group NV. Het merk Mr Safe® staat voor producten van superieure kwaliteit en een uitstekende klantenservice. Daarom garandeert Mr Safe® dat dit product vrij is van materiaal- en fabricagefouten gedurende een periode van twee (2) jaar na de oorspronkelijke aankoopdatum van het product. De voorwaarden van deze garantie en de omvang van de verantwoordelijkheid van Mr Safe® onder deze garantie kunt u downloaden vanaf de website: www.mrsafe.eu.

CONTENU DE L'EMBALLAGE

Voir illustration 1

Le Mr Safe Wireless Socket Set comprend:

1. 2x prises intérieures blanches
2. 1x prise extérieure noire
3. 1x télécommande

MISE EN PLACE

A. Télécommande

Voir illustration 2

Retirez le couvercle du compartiment à piles de la télécommande comme indiqué. Insérez 1 pile CR2032 3V CC et vissez fermement le couvercle du compartiment à piles. Appuyez brièvement sur n'importe quel bouton de la télécommande. Si le voyant LED s'allume, la batterie est correctement installée.

Voir illustration 3

La télécommande comporte trois rangées de boutons ON/OFF, marquées A, B et C. Chaque rangée permet d'activer ou de désactiver les récepteurs appariés au canal correspondant.

B. Récepteur(s)

Voir illustration 4

- Branchez une prise WSS-301 (également appelée «récepteur») dans une prise murale vide.
- Appuyez sur le bouton de votre récepteur et maintenez-le enfoncé pendant 3 secondes.
- Après avoir relâché le bouton, le voyant LED commencera à clignoter. Votre récepteur est maintenant en mode d'association.
- Appuyez ensuite sur la touche ON de la télécommande pour associer votre récepteur au canal correspondant (A, B ou C).
- En cas de succès, le voyant LED du récepteur s'allumera.

Un seul récepteur peut être associé jusqu'à 8 chaînes et sur max. 8 télécommandes. Si le voyant LED du récepteur continue à clignoter rapidement pendant le mode d'association, cela indique que la mémoire de la télécommande est saturée. Dissociez d'abord toutes autres chaînes.

Voir illustration 5

Appuyez sur le bouton OFF de la télécommande en mode d'association pour déconnecter tout récepteur du canal correspondant.

Un récepteur peut être dissocié de toutes les télécommandes connectées en même temps en appuyant sur le bouton du récepteur et en le maintenant enfoncé pendant plus de 6 secondes.

OPÉRATION

Branchez votre appareil dans le récepteur et assurez-vous que l'appareil est allumé. Votre récepteur est maintenant prêt à être utilisé. Vous pouvez maintenant allumer ou éteindre votre appareil branché en appuyant sur le canal correspondant de la télécommande.

Un appareil peut également être allumé ou éteint en appuyant directement sur le bouton du récepteur.

CONSIGNES DE SÉCURITÉ

Veillez respecter les consignes de sécurité suivantes. Le non respect de ces instructions peut entraîner des blessures et des dommages matériels.

- Danger de mort par choc électrique! Ne touchez pas les parties endommagées, exposées ou sous tension.
- Ne couvrez pas le produit pendant son utilisation, assurez-vous que la ventilation est suffisante.
- N'utilisez pas le produit si vous pensez qu'il est endommagé. N'essayez pas d'ouvrir ou de réparer le produit vous-même. Pour éviter des dommages ultérieurs importants au produit, ne laissez qu'un expert qualifié réparer le produit.
- Gardez le produit hors de la portée des enfants, ce n'est pas un jouet.
- Lorsqu'il n'est pas utilisé, veillez à stocker le produit dans un endroit sûr et sec, en évitant les températures extrêmement élevées ou basses.
- Seule la prise extérieure est adaptée à une utilisation en extérieur. Les prises intérieures et la télécommande sont exclusivement destinées à une utilisation en intérieur. Gardez-les au sec en tout temps.
- Ne pas plonger le produit dans l'eau.
- Ne placez pas le produit dans un feu ou dans d'autres environnements excessivement chauds.
- Ne branchez jamais plusieurs prises ensemble.

TRAITEMENT DES DÉCHETS

Les appareils électroniques ne font pas partie de vos déchets ménagers. Conforme à la directive européenne 2002/96/EG pour les appareils électriques et électroniques, les appareils électroniques usagés doivent être collectés séparément et prises pour recyclant l'environnement. Options pour l'élimination des appareils usagés peuvent être obtenus à partir de votre canton, ville ou gouvernement municipal.

SERVICE CLIENTÈLE

Pour plus d'informations, des questions techniques ou des demandes de retour concernant ce produit, il faut contacter support@mrsafe.eu.

GARANTIE

Copyright © Mr Safe®. Mr Safe® est une marque déposée de TE-Group NV. La marque Mr Safe® conçoit des produits de qualité supérieure et dispose d'un service après-vente exceptionnel. C'est pourquoi Mr Safe® garantit ce produit contre tout défaut de matériel ou de fabrication pendant une période de deux (2) ans, à compter de la date d'achat du produit. Pour connaître les conditions générales de cette garantie et l'étendue des responsabilités de Mr Safe® au titre de cette garantie, consultez notre site web www.mrsafe.eu.

PACKUNGSINHALT

Siehe Abbildung 1

Das Mr Safe Wireless Socket Set besteht aus:

1. 2x weiße Innensteckdosen
2. 1x schwarze Außensteckdose
3. 1x Fernbedienung

EINRICHTUNG

A. Fernbedienung

Siehe Abbildung 2

Entfernen Sie die Batterieabdeckung von der Fernbedienung wie angegeben. Legen Sie eine 1x CR2032 3V DC Batterie ein und schrauben Sie den Batteriefachdeckel fest. Drücken Sie kurz eine beliebige Taste auf der Fernbedienung. Wenn die LED-Anzeige aufleuchtet, wurde der Akku ordnungsgemäß eingelegt.

Siehe Abbildung 3

Die Fernbedienung verfügt über drei Reihen von EIN/AUS-Tasten, die mit A, B und C gekennzeichnet sind. Jede Reihe schaltet alle Empfänger, die mit dem entsprechenden Kanal gekoppelt sind, EIN oder AUS.

B. Empfänger

Siehe Abbildung 4

- Stecken Sie eine WSS-301-Buchse (auch als „Empfänger“ bezeichnet) in eine leere Steckdose.
- Halten Sie die Taste an Ihrem Empfänger 3 Sekunden lang gedrückt.
- Nach dem Loslassen der Taste beginnt die LED-Anzeige zu blinken. Ihr Empfänger hat jetzt den Pairing-Modus aktiviert.
- Drücken Sie dann die ON-Taste auf der Fernbedienung, um Ihren Empfänger mit dem entsprechenden Kanal (A, B oder C) zu koppeln.
- Bei Erfolg leuchtet die LED-Anzeige am Empfänger auf.

Ein einzelner Empfänger kann mit bis zu 8 Kanälen gekoppelt werden und bis zu 8 Fernbedienungen. Wenn die LED-Anzeige am Empfänger beim Versuch eine Verbindung herzustellen, schnell blinkt, ist der Speicher der Fernbedienung voll. Bitte trennen Sie zuerst alle anderen Kanäle.

Siehe Abbildung 5

Drücken Sie während des Pairing-Modus die OFF-Taste auf der Fernbedienung, um einen Empfänger vom entsprechenden Kanal zu trennen.

Alternativ kann ein Empfänger gleichzeitig von allen angeschlossenen Fernbedienungen getrennt werden, indem Sie die Taste am Empfänger länger als 6 Sekunden gedrückt halten.

BETRIEB

Schließen Sie Ihr Gerät an den Empfänger an und vergewissern Sie sich, dass das Gerät eingeschaltet ist. Ihr Empfänger ist jetzt betriebsbereit. Sie können nun Ihr angeschlossenes Gerät frei ein- oder ausschalten, indem Sie den entsprechenden Kanal auf der Fernbedienung drücken.

Alternativ kann ein Gerät durch direktes Drücken der Empfängertaste ein- oder ausgeschaltet werden.

SICHERHEITSHINWEISE

Bitte beachten Sie die folgenden Sicherheitshinweise. Die Nichtbeachtung dieser Anweisungen kann zu Personen- und Sachschäden führen.

- Lebensgefahr durch Stromschlag! Berühren Sie keine beschädigten, freiliegenden oder unter Spannung stehenden Teile.
- Decken Sie das Produkt während des Gebrauchs nicht ab, achten Sie auf ausreichende Belüftung.
- Verwenden Sie das Produkt nicht, wenn Sie den Verdacht haben, dass es beschädigt ist. Versuchen Sie nicht, das Produkt selbst zu öffnen oder zu reparieren. Lassen Sie das Produkt nur von einer qualifizierten Fachkraft reparieren, um erhebliche Folgeschäden am Produkt zu vermeiden.
- Halten Sie das Produkt von Kindern fern, es ist kein Spielzeug.
- Stellen Sie bei Nichtgebrauch sicher, dass das Produkt an einem sicheren und trockenen Ort aufbewahrt wird. Vermeiden Sie extrem hohe oder niedrige Temperaturen.
- Nur die Außensteckdose ist für den Außenbereich geeignet. Die Innensteckdosen und die Fernbedienung sind nur zur Verwendung in Innenräumen vorgesehen. Halten Sie sie immer trocken.
- Tauchen Sie das Produkt nicht in Wasser.
- Setzen Sie das Produkt keinem Feuer oder anderen übermäßig heißen Umgebungen aus.
- Stecken Sie nicht mehrere Steckdosen zusammen.

ABFALLENTSORGUNG

Elektronische Geräte dürfen nicht im normalen Hausmüll entsorgt werden. Gemäß der europäischen Richtlinie 2002/96/EG müssen elektrische und elektronische Geräte separat entsorgt und einem umweltverträglichen Recycling zugeführt werden. Informationen zur Entsorgung von Geräten erhalten Sie bei Ihrer Stadt- oder Gemeindeverwaltung.

KUNDENDIENST

Anfragen nach zusätzlichen Informationen sowie technische Fragen und Rückgabewünsche im Zusammenhang mit diesem Produkt richten Sie bitte an support@mrsafe.eu.

GARANTIE

Copyright © Mr Safe. Mr Safe® ist ein eingetragenes Warenzeichen der TE-Group NV. Das Markenzeichen Mr Safe® steht für hervorragende Produktqualität und einen überdurchschnittlichen Kundendienst. Deshalb gewährt Mr Safe® eine Produktgarantie auf alle Material- und Produktionsfehler für einen Zeitraum von zwei (2) Jahren ab Datum des Kaufbelegs. Die Garantiebedingungen und der Haftungsumfang von Mr Safe® im Rahmen dieser Garantie können von unserer Internetseite heruntergeladen werden www.mrsafe.eu.

