

HANDLEIDING MUIZENVALLEN PROTEKX

MANUAL MOUSE TRAPS PROTEKX

1



Vul de lokschaal met een kleine hoeveelheid lokmiddel (bijv. pindakaas).

Put a small amount of bait in the bait cup (for example peanut butter).

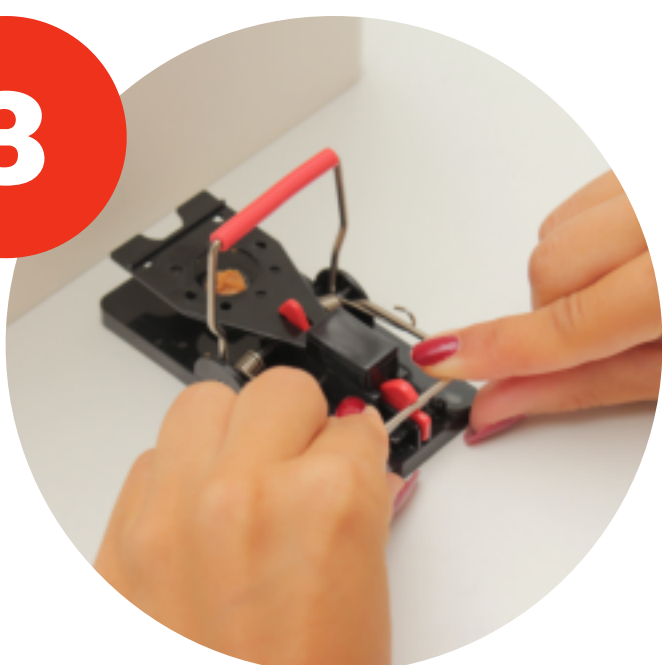
2



Leg de val op een vlakke ondergrond langs wanden en muren waar de muizen regelmatig komen.

Place the trap on a flat surface along walls in an area where mice frequently show up.

3



Zet de val op scherp door de hendel naar achteren en beneden te drukken, totdat je een klik hoort. Raak het voergedeelte niet meer aan.

Sharpen the trap by pushing the lever back and down until you hear a click. Don't touch the bait area once it has been set as you might injure yourself.

4



Verwijder de gevangen muis van de val door de hendel (zonder rode rubber) naar beneden te drukken.

Remove the mouse from the trap by pushing down the handle (without red part).

Buiten het bereik van kinderen en huisdieren houden / Keep out of reach of children and pets

