



bruynzeel



DUOPLISSÉ

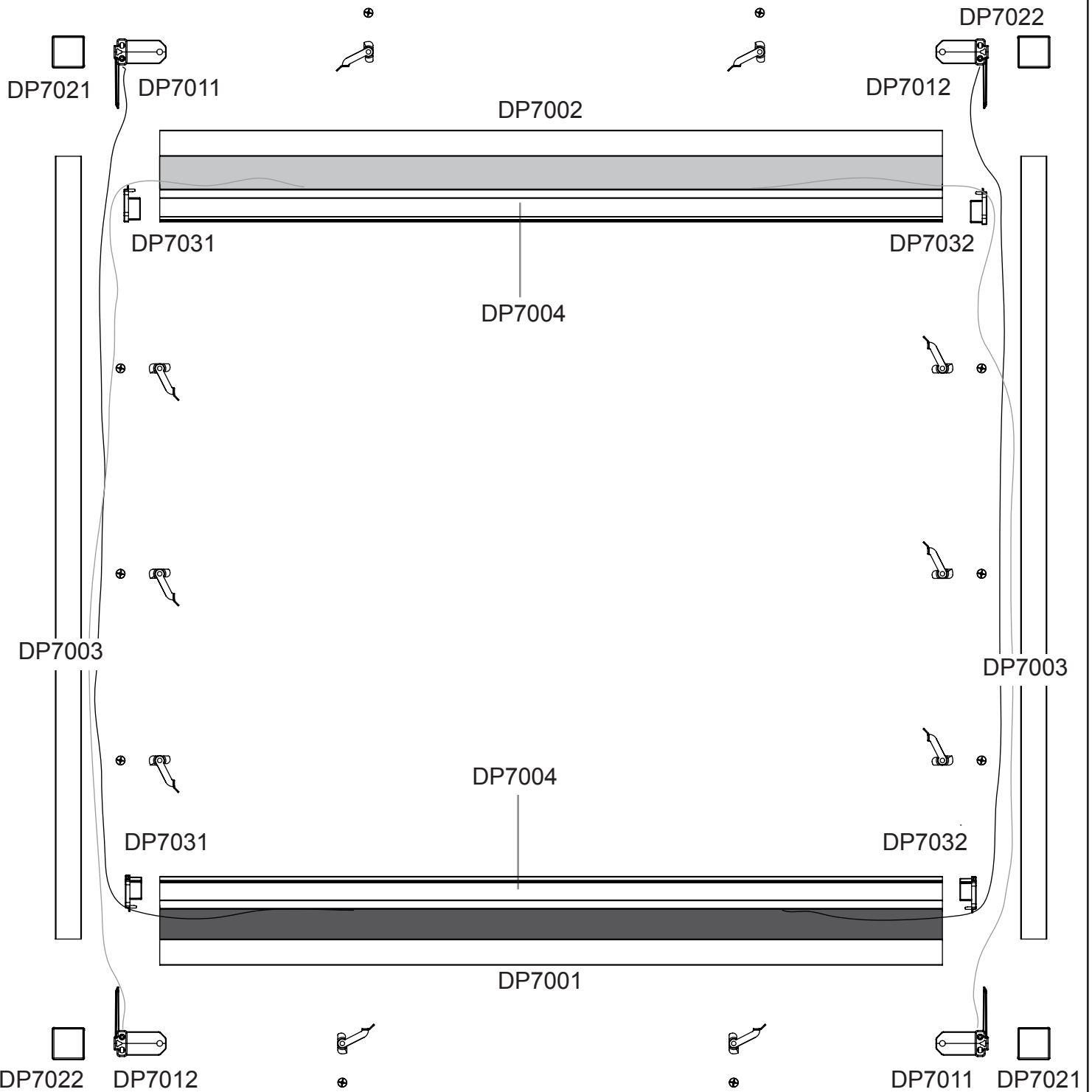
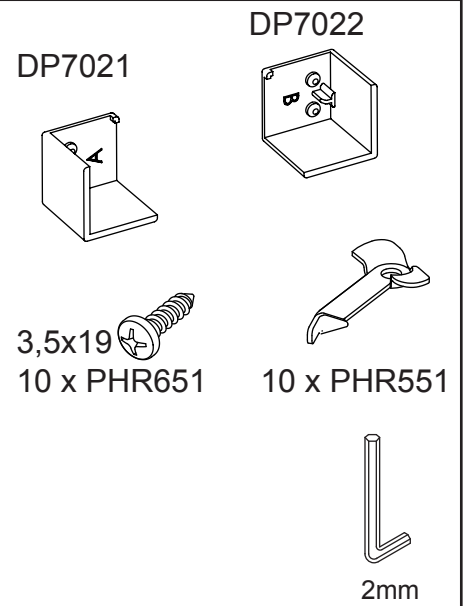
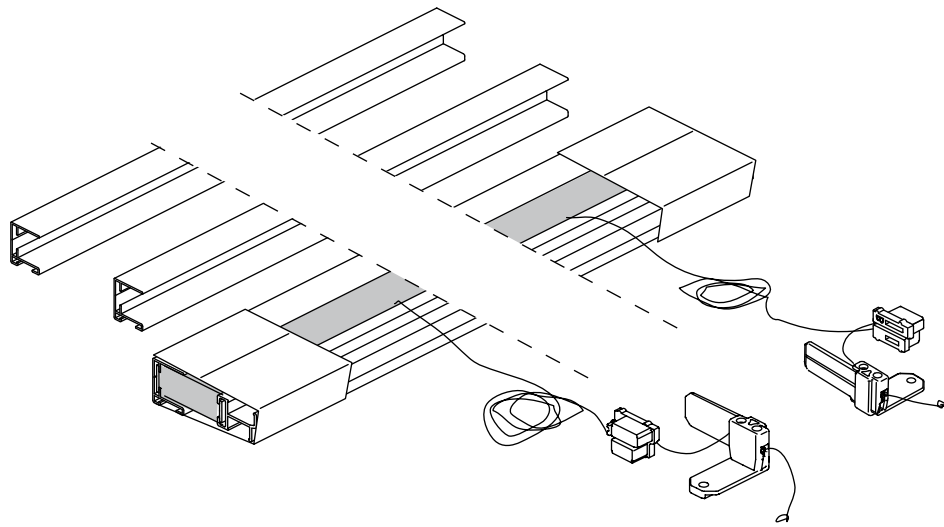
VOOR DAKRAMEN

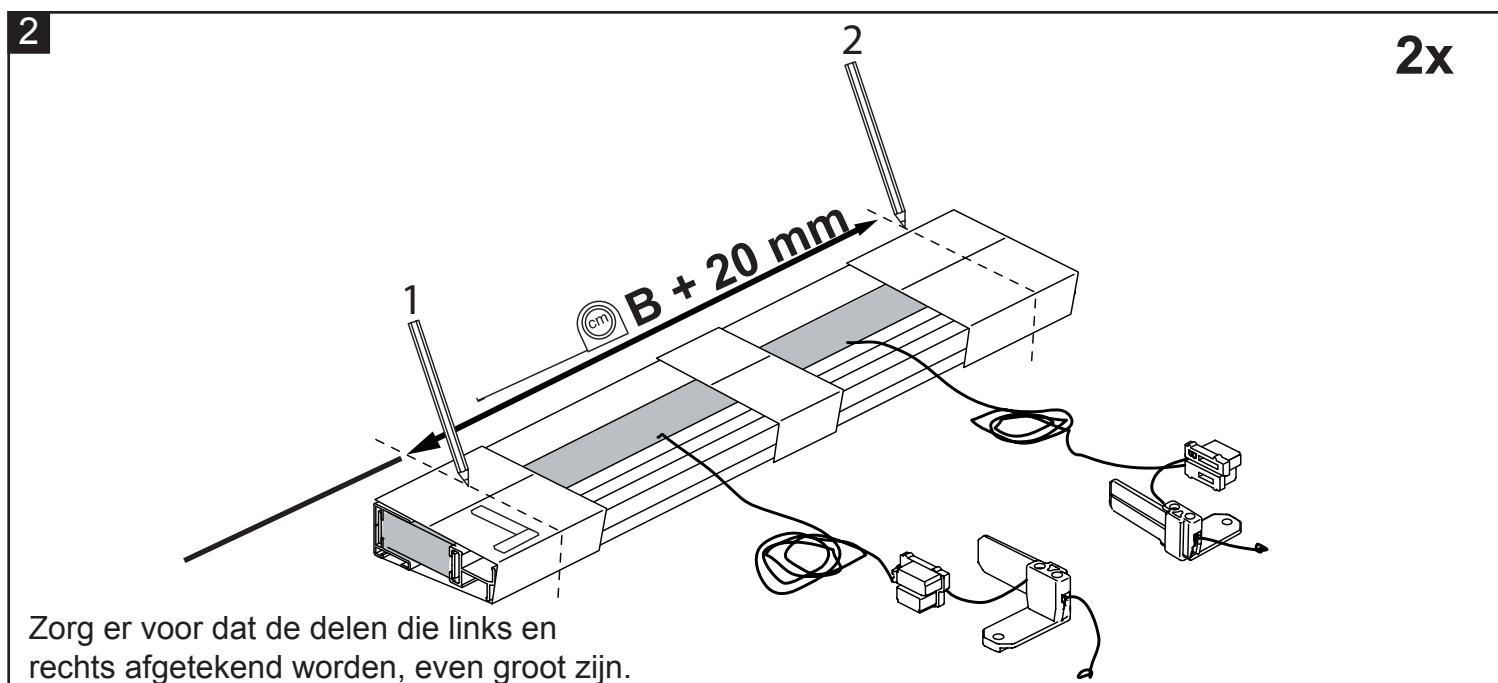
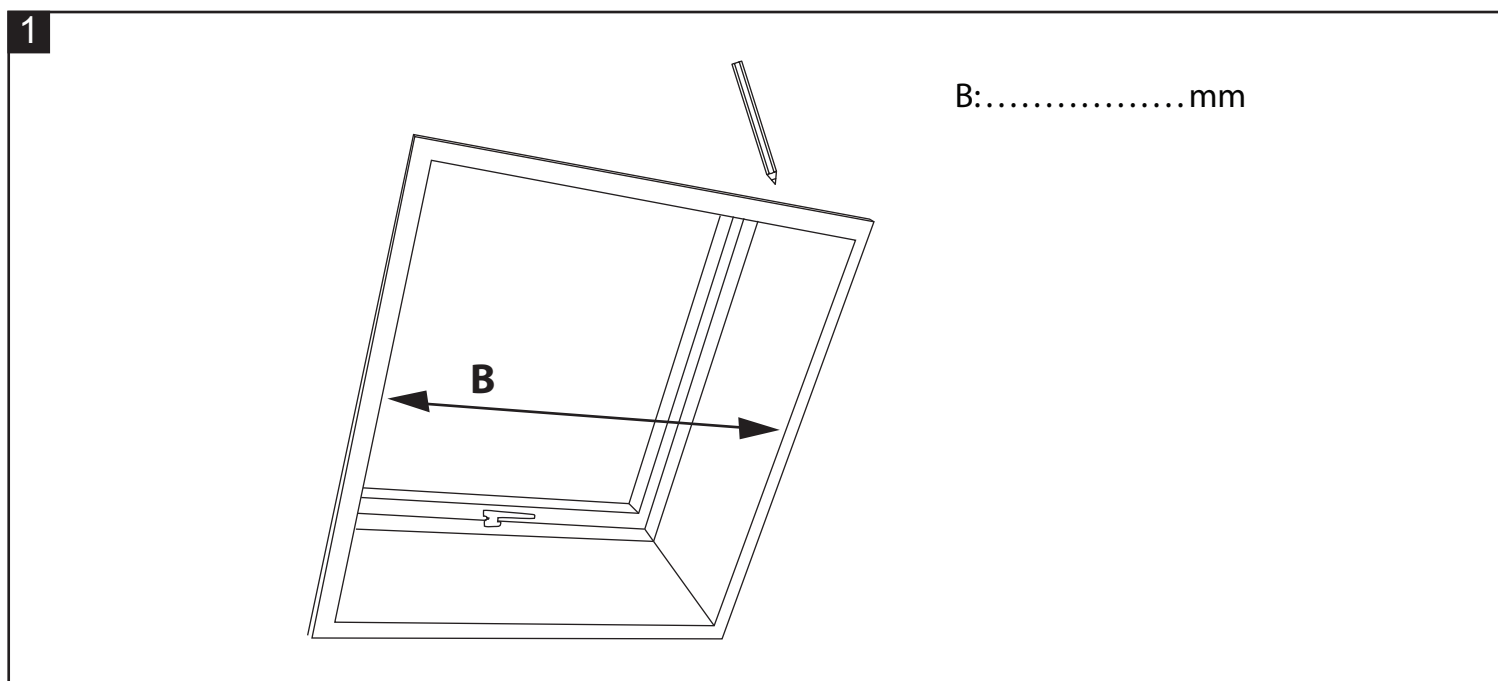
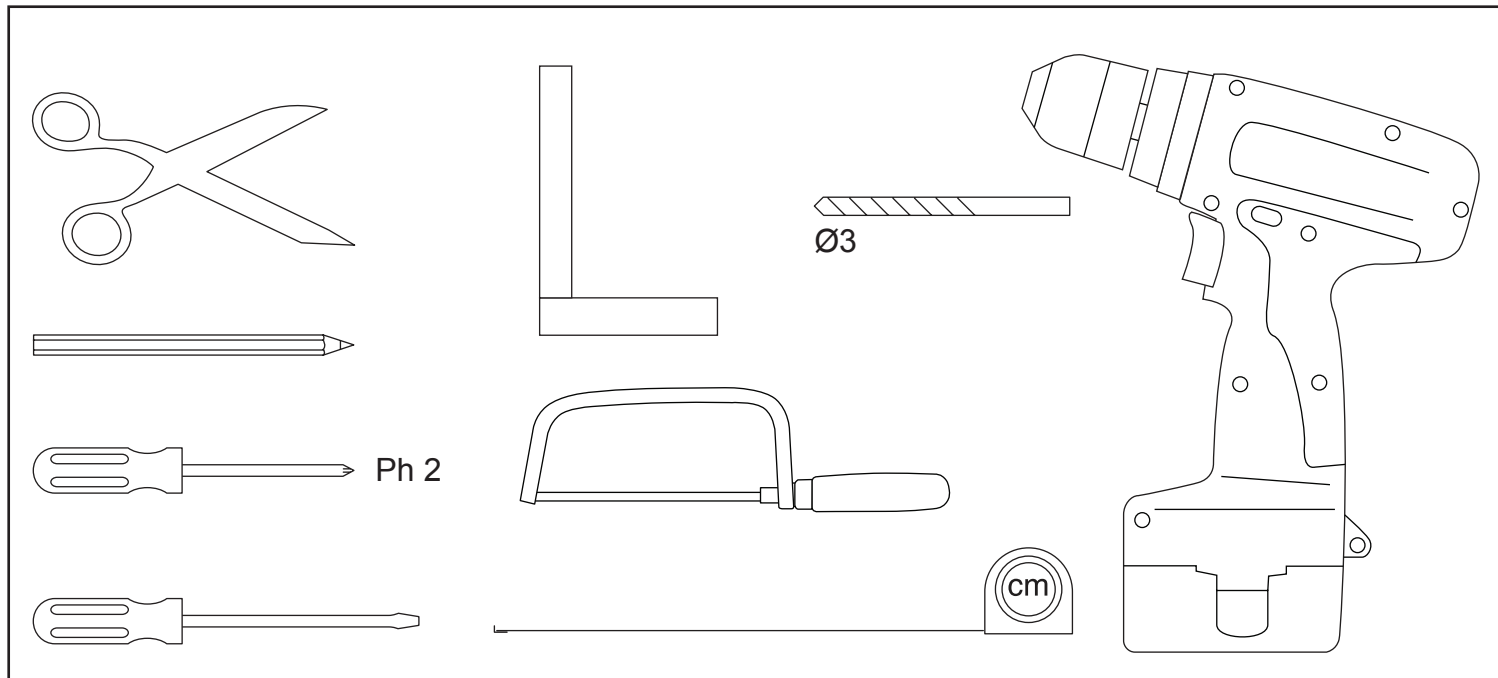


700 SERIE



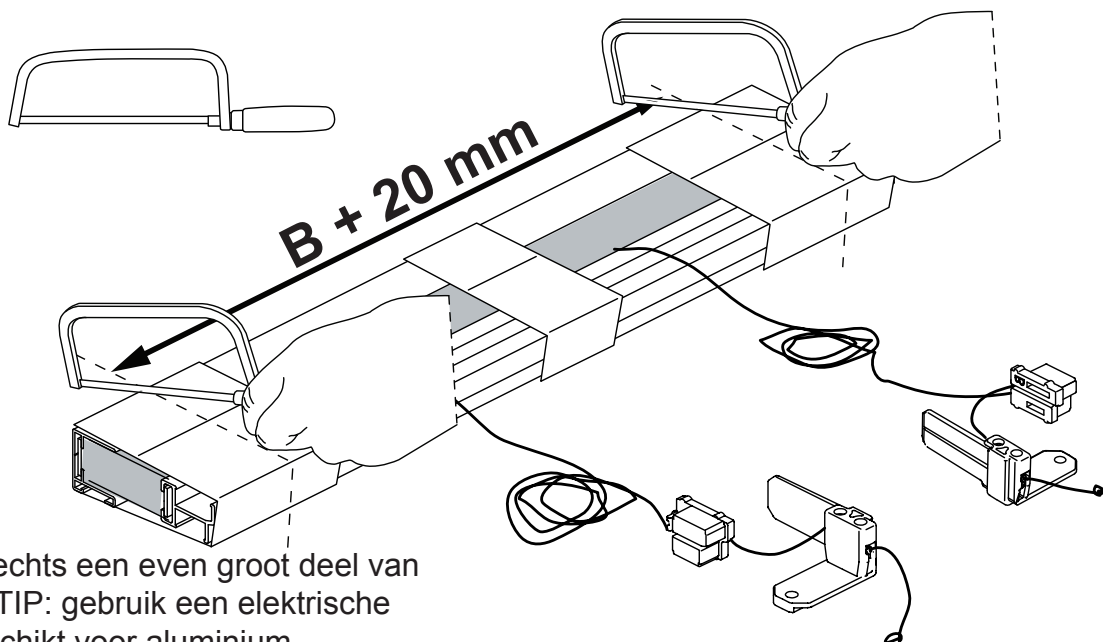
HANDLEIDING





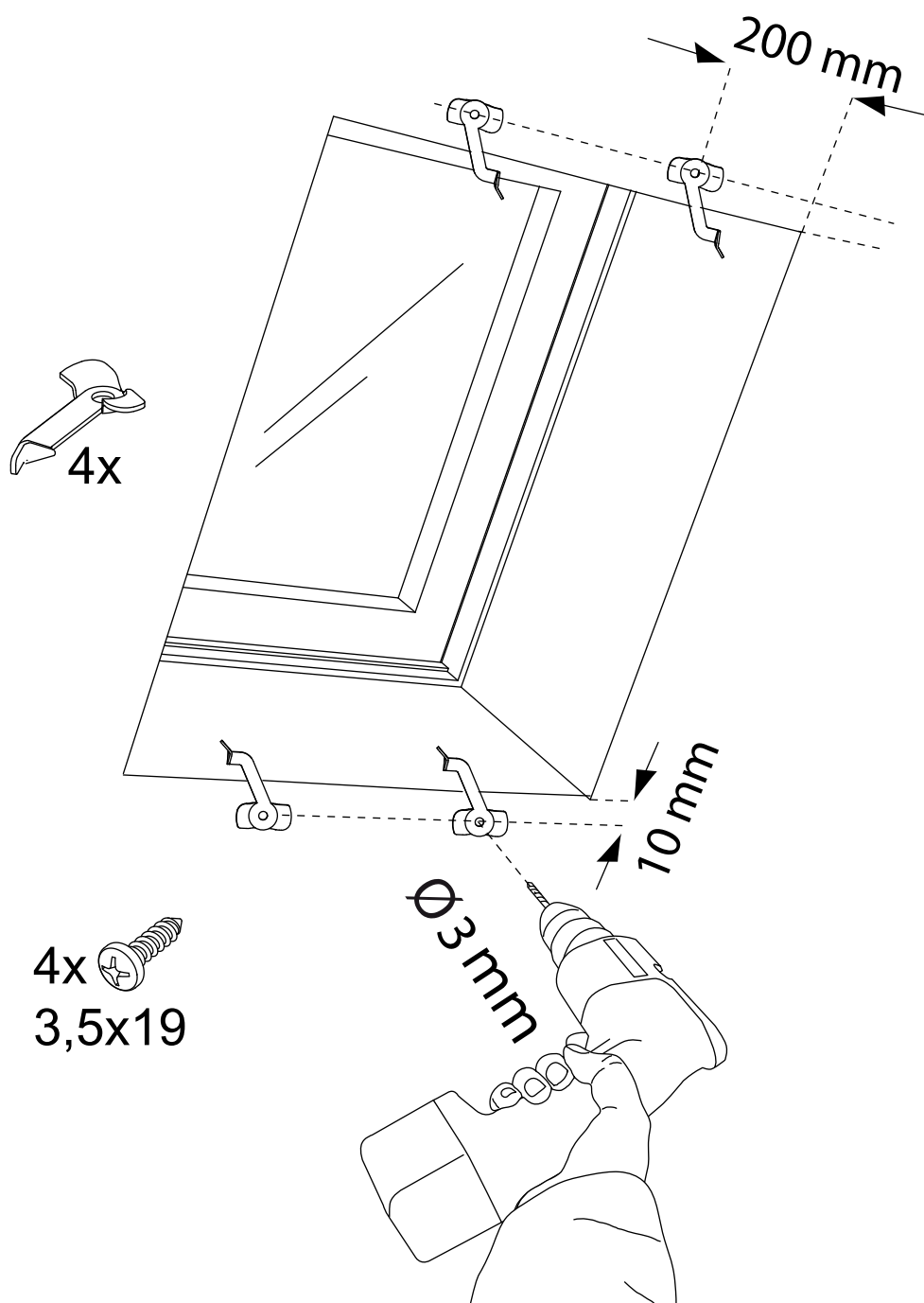
3

2x



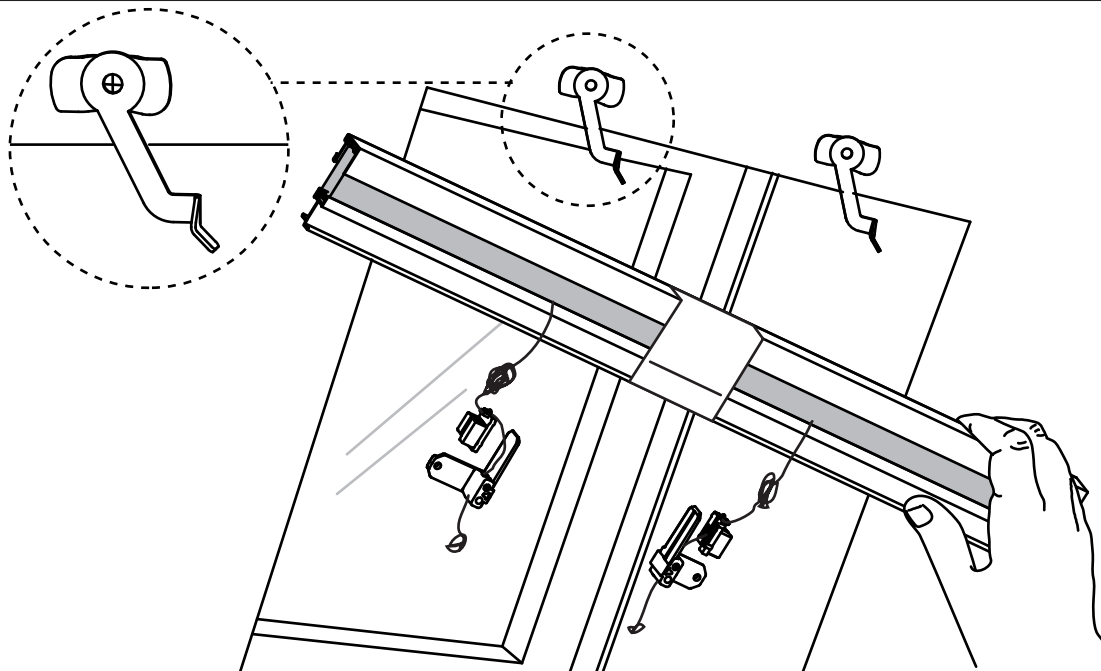
Zaag links en rechts een even groot deel van het product af. TIP: gebruik een elektrische afkortzaag, geschikt voor aluminium

4

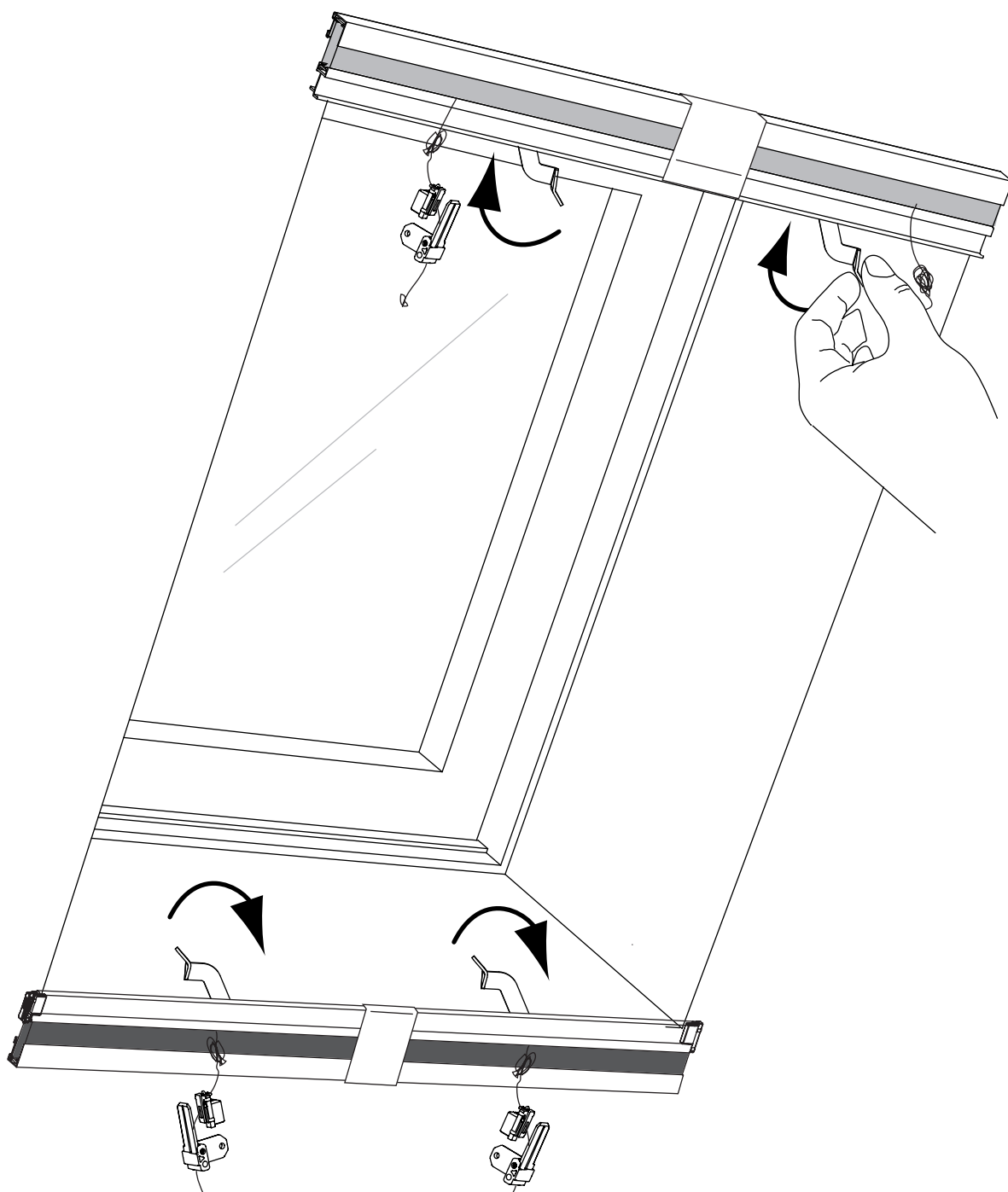


5

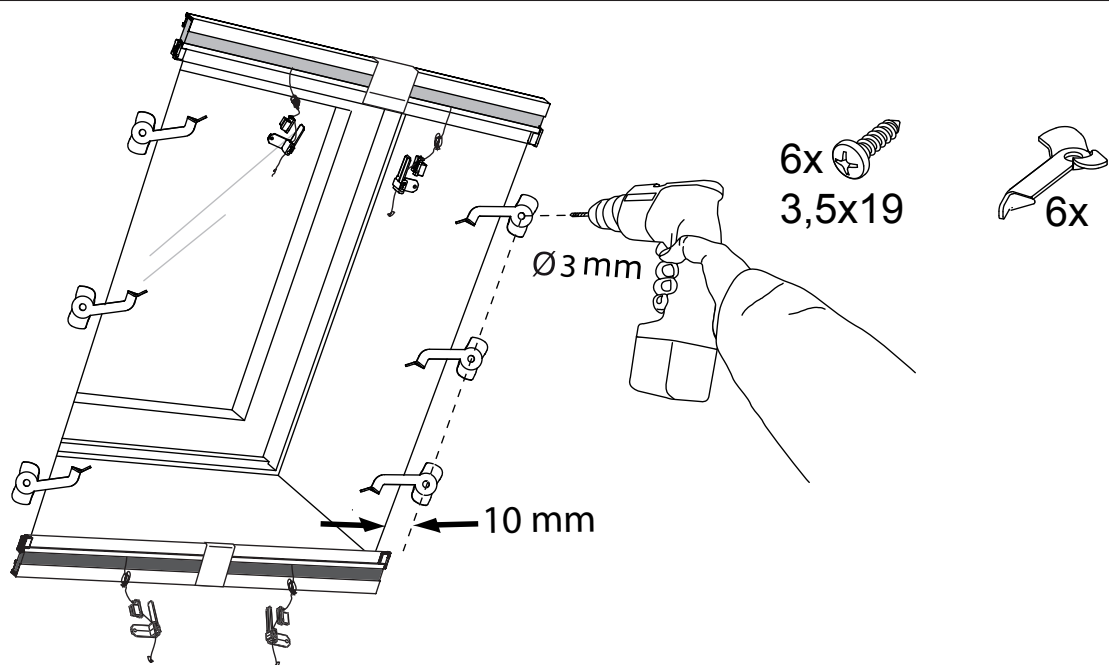
2x



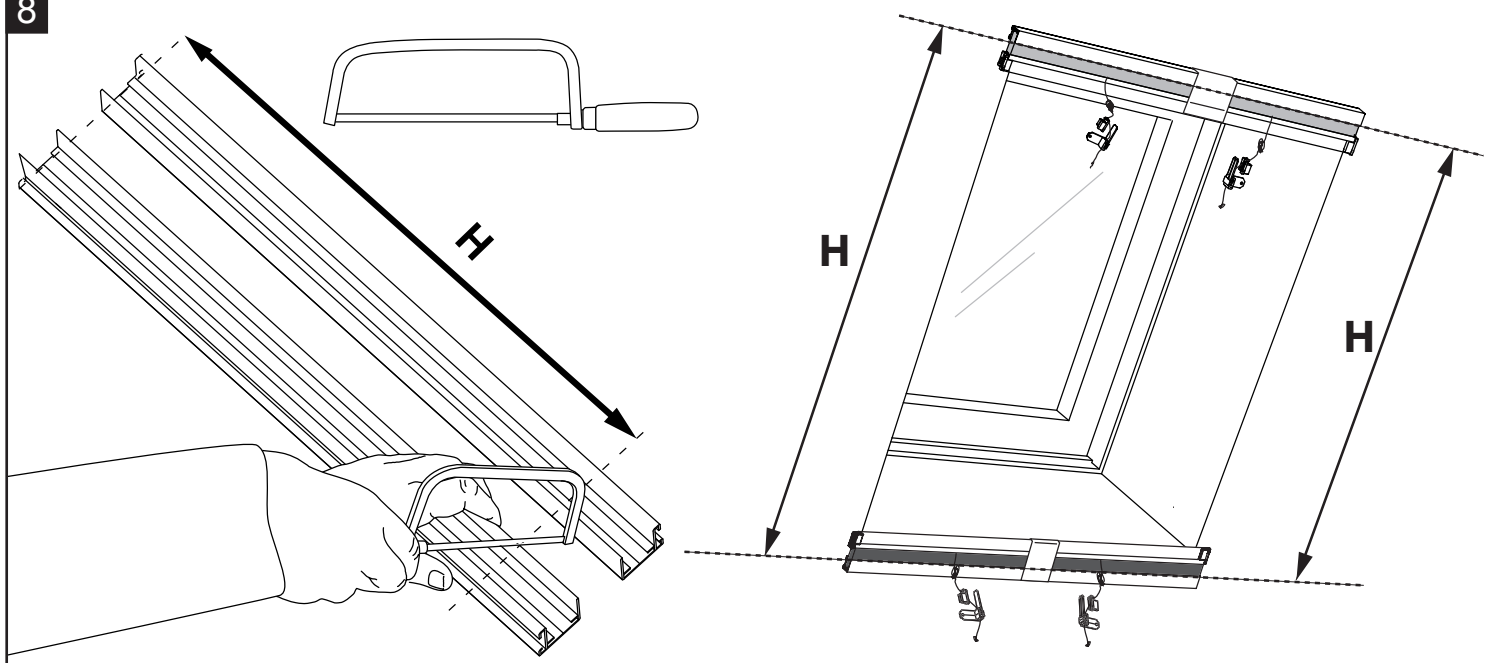
6



7



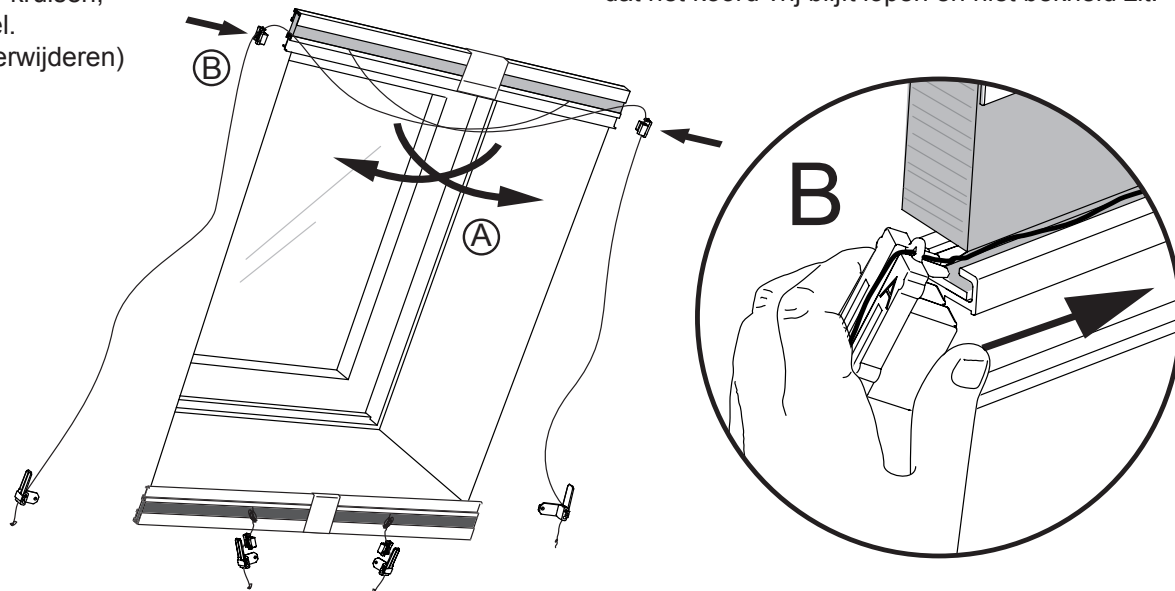
8



9

A positioneer de bovenste geleiderblokken zodat de draden elkaar kruisen, over de wikkel. (wikkel niet verwijderen)

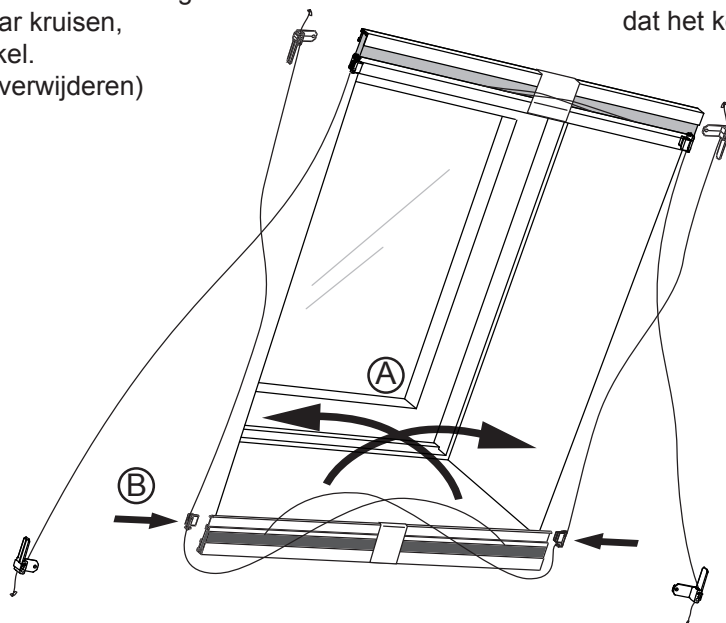
B Plaats de bovenste geleiderblokken. Zorg ervoor dat het koord vrij blijft lopen en niet bekneld zit.



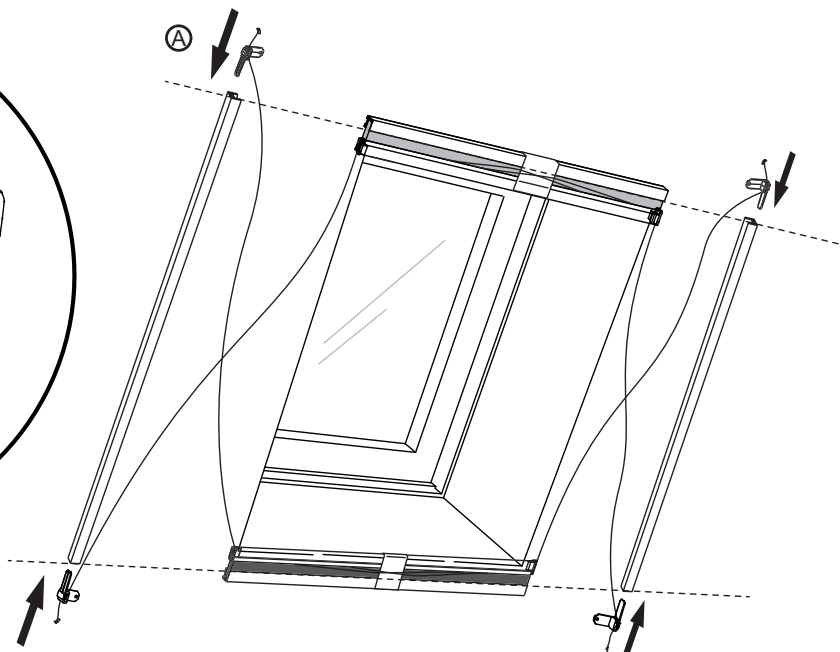
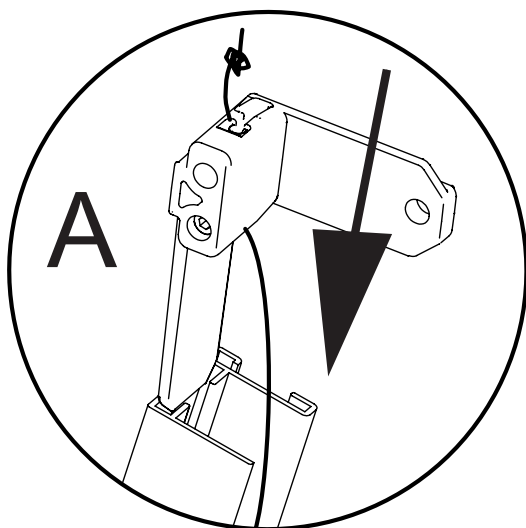
10

A positioneer de onderste geleiderblokken zodat de draden elkaar kruisen, over de wikkel.
(wikkel niet verwijderen)

B Plaats de onderste geleiderblokken. Zorg ervoor dat het koord vrij blijft lopen en niet bekneeld zit.

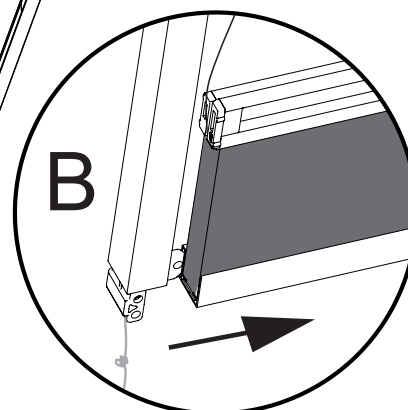
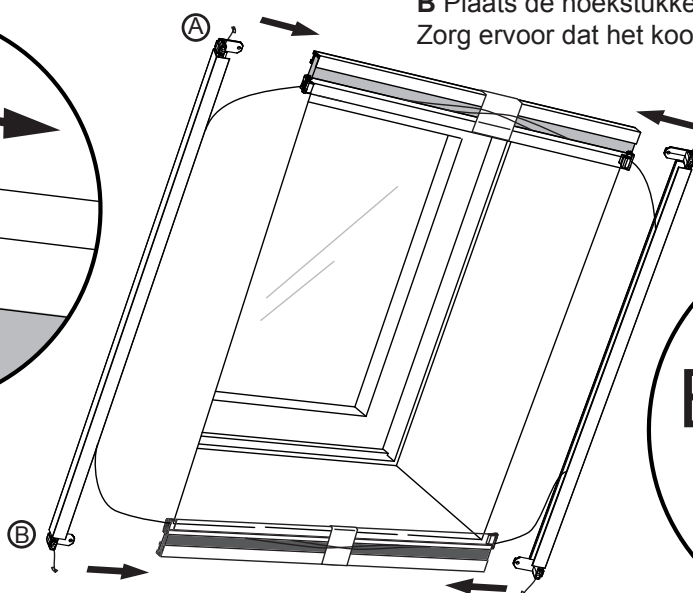
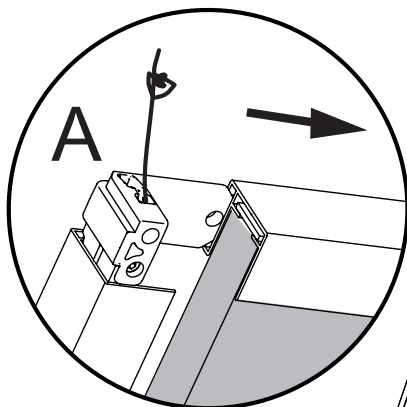


11

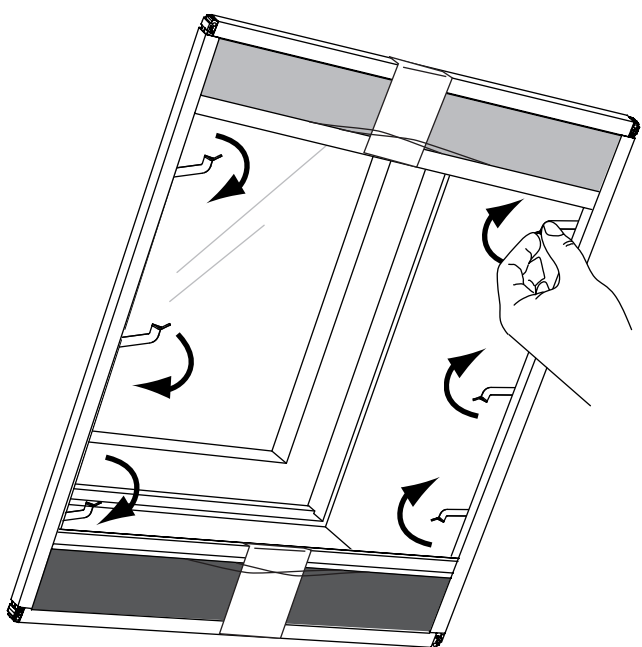


12

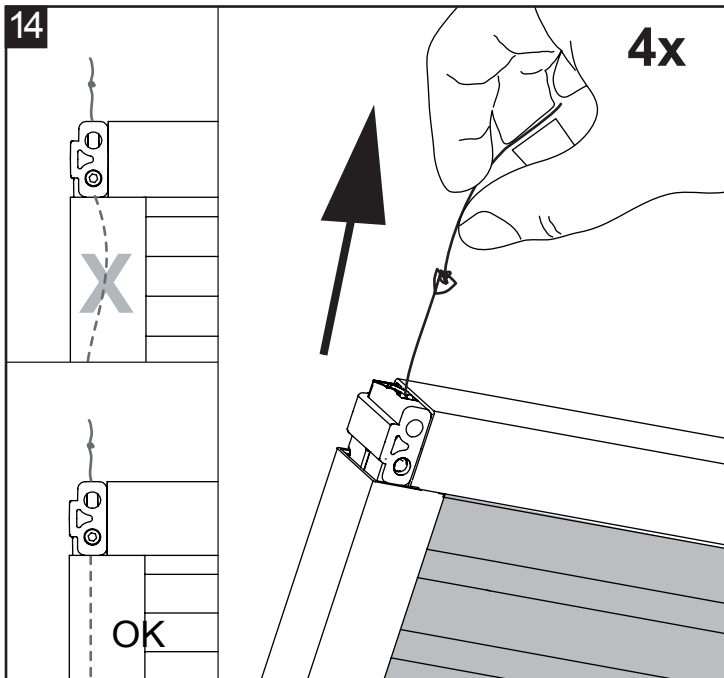
B Plaats de hoekstukken (afbeelding A en B).
Zorg ervoor dat het koord vrij blijft lopen en niet bekneeld zit.



13

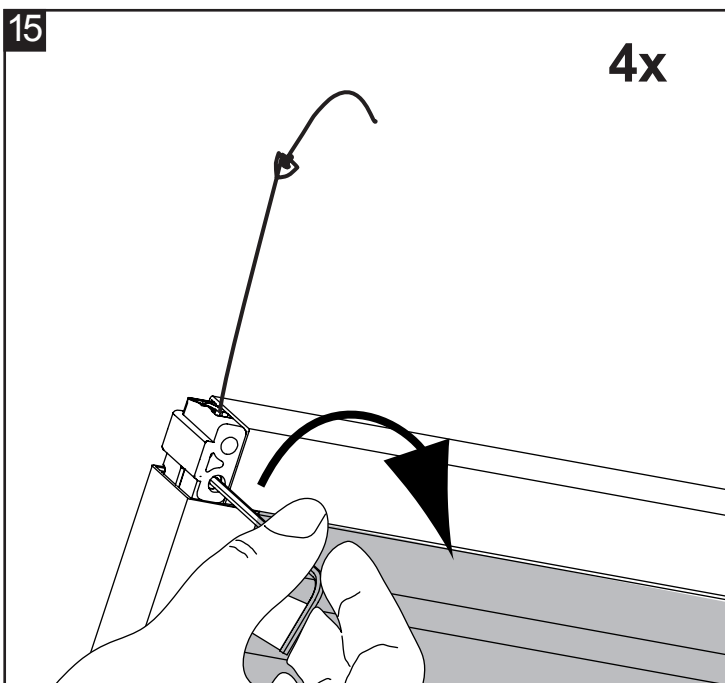


14

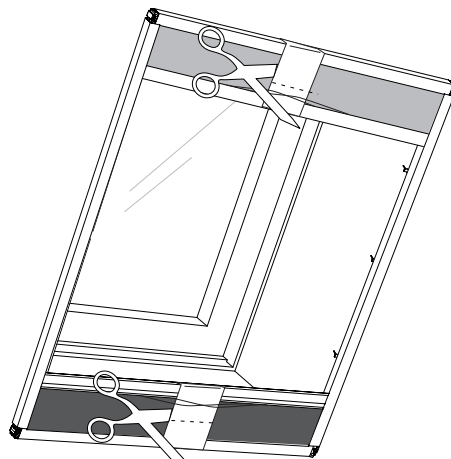


15

4x

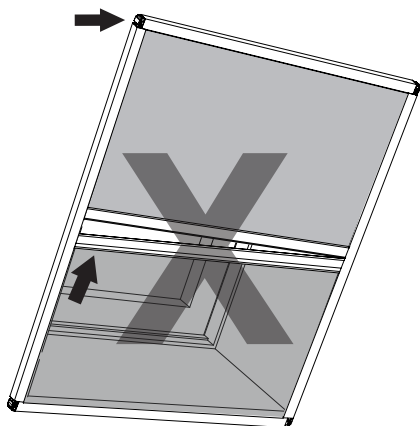


16



Verwijder de papieren wikkels. Knip het koord niet door!
Plaats het koord tussen greep en gaas.
Als de grepen niet in iedere gewenste positie blijven staan moet u de spanning op de koorden verhogen (stap 19 & 20) tot dit wel het geval is. Wit koord voor de blindering en zwart koord voor de hor.

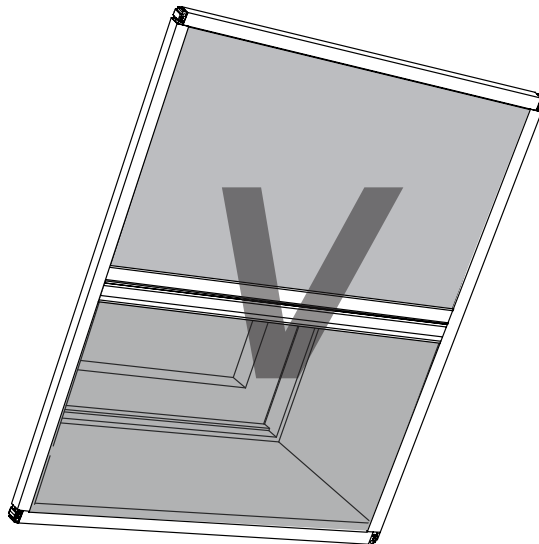
17



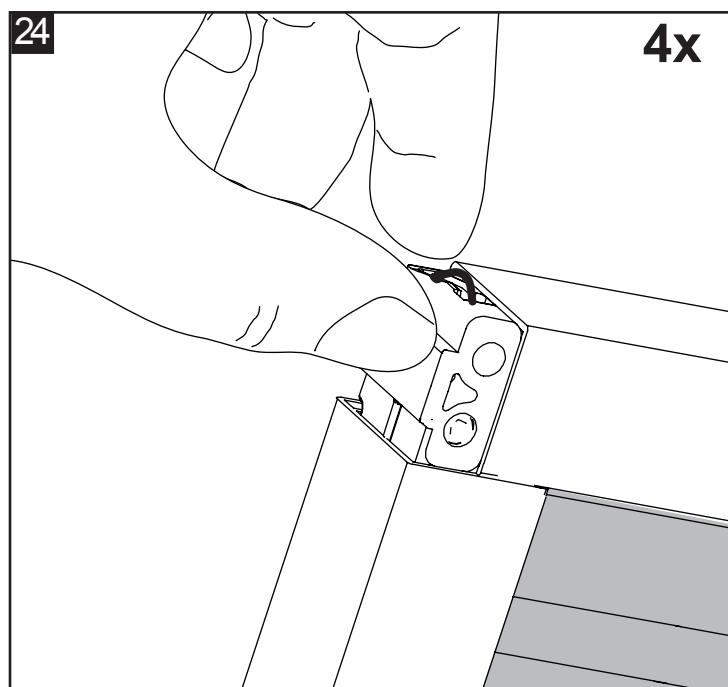
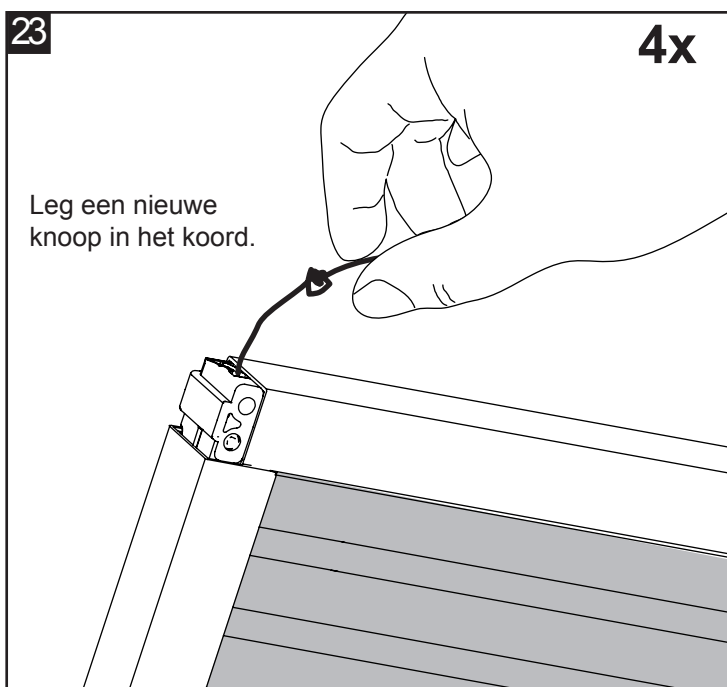
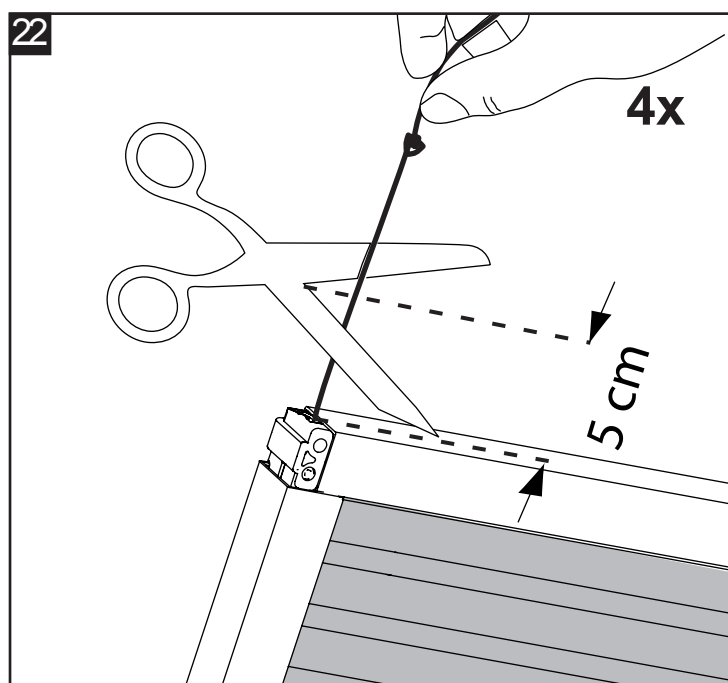
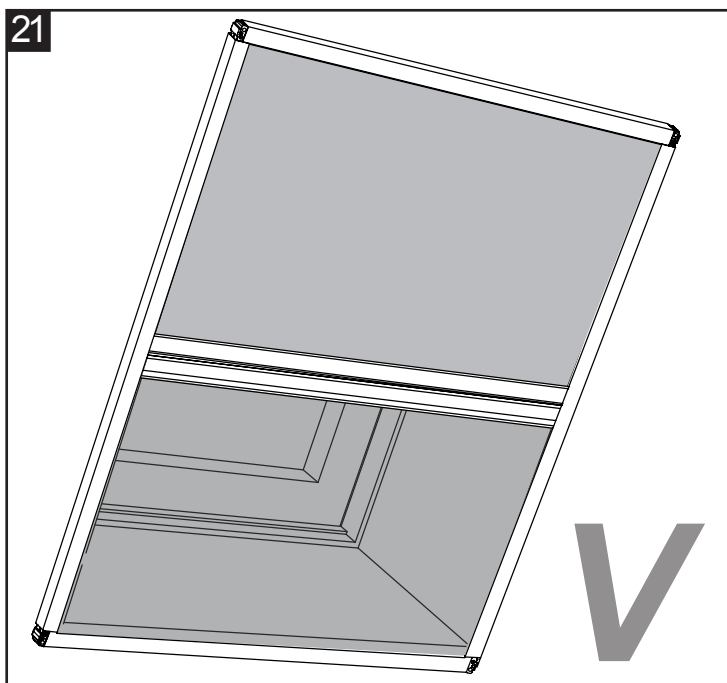
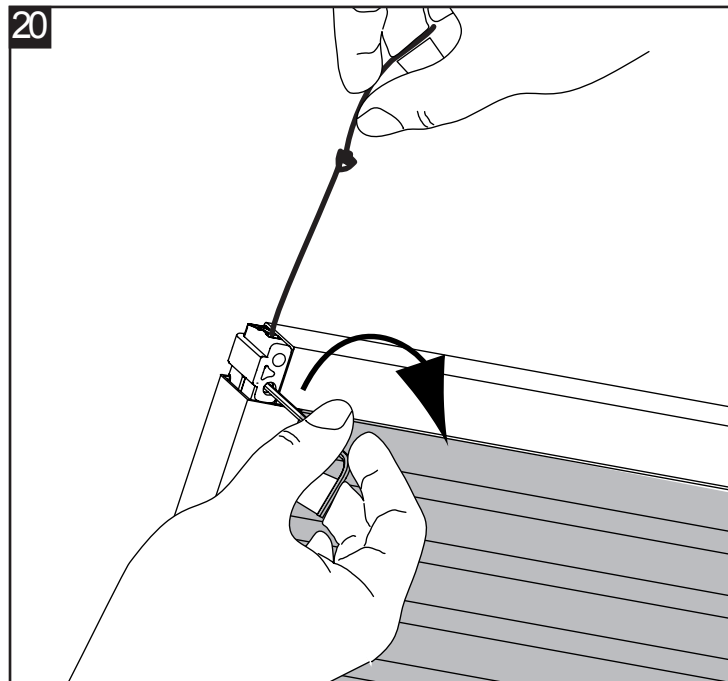
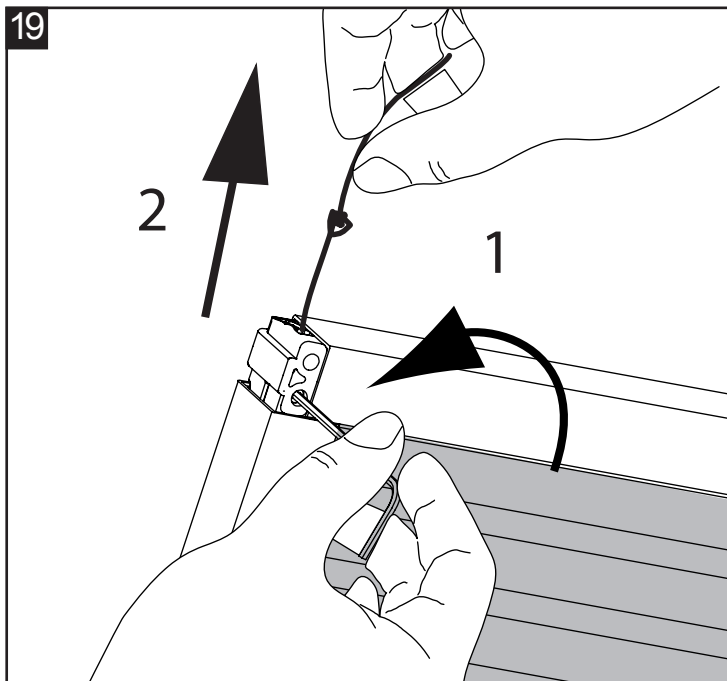
Indien de greep schuin staat corrigeert u dit door de spanning te verhogen van de corresponderende koordspanner. Bovenstaand voorbeeld: Linkerzijde van de hor greep moet hoger; dus het zwarte koord moet links aangetrokken worden.

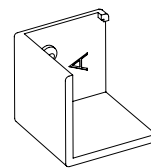
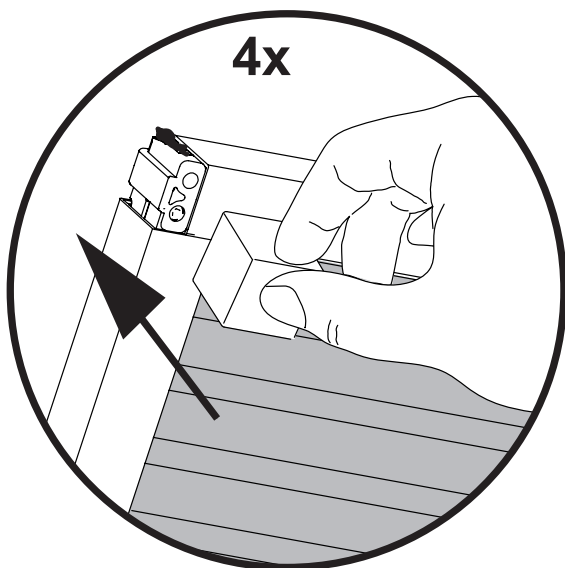
➔ 19

18

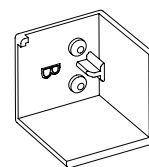


➔ 22





2 x DP7021



2 x DP7022

