

# DROOGTOREN

## Montage Instructies

### INTRODUCTIE

Bedankt voor het kiezen van een Happy Life product. Om een juist en veilig gebruik van het product te garanderen, dien je de handleiding voor gebruik zorgvuldig te lezen. Volg altijd de instructies om schade of letsel te voorkomen.



### VERPAKKINGSINHOUD



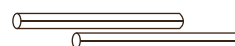
1 Vierkante buis voor de basis



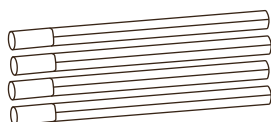
2 Basis



1 Bovenste buis



2 Telescopische buis



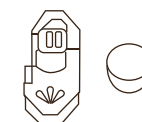
4 Hoofdbuis lang



2 Hoofdbuis kort



6 Wielen



8 Bevestigings stuk



16 Antislip pad



16 Kunststof sluiting



2 Kunststof verbindingen



2 Zijvleugels



8 kledingrek

### UITPAKKEN

Haal alles uit de verpakking en controleer op beschadigingen. Als dit het geval is, gebruik of monteer de droogtoeren dan niet. Mis je een onderdeel, of heb je een beschadigd onderdeel, neem dan contact met ons op via email: [happyfestore40@gmail.com](mailto:happyfestore40@gmail.com).

Laat het verpakkingsmateriaal niet achteloos rondslingeren. Het kan gevaarlijk speelgoed worden voor kinderen. Gooi het verpakkingsmateriaal pas weg als de droogtoeren is uitgeprobeerd en werkt zoals het hoort

#### ⚠ WAARSCHUWING:

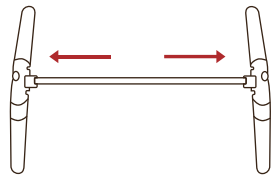
**Plastic zakken.** Houd plastic zakken en folies uit de buurt van baby's en kinderen om verstikkingsgevaar te voorkomen! Dunne folies kunnen aan de neus en mond blijven plakken en de ademhaling belemmeren.

#### ⚠ WAARSCHUWING:

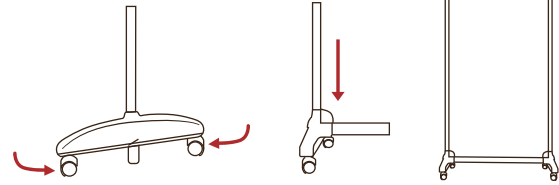
**Kleine onderdelen.** Bevat kleine onderdelen, niet geschikt voor kinderen onder de 3 jaar of personen die de neiging hebben niet eetbare voorwerpen in de mond te stoppen.

# MONTAGE INSTRUCTIES

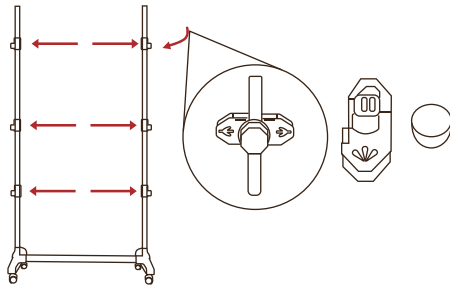
- 1** Verbind de vierkante buis met de basis



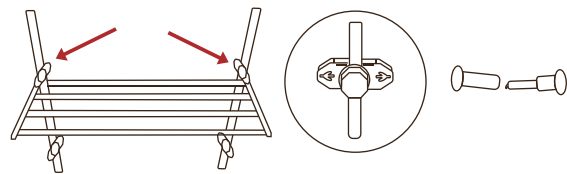
- 2** Installeer de wielen onder de basis en plaats de hoofdbuizen in de basis.



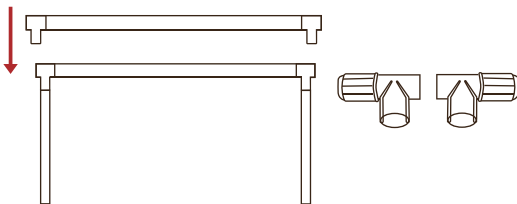
- 3** Plaats de antislip pads in de gaten van de bevestigingsstukken en bevestig ze aan de hoofdbuizen.



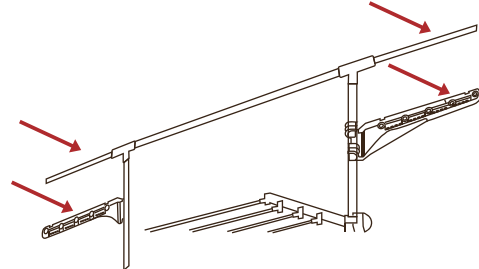
- 4** Bevestig de kledingrekken aan de bevestigingsstukken door middel van de kunststof sluitingen.



- 5** Plaats de bovenste buis op de 5 hoofdbuizen door de 2 kunststof verbindingen te gebruiken.



- 6** Plaats de telescopische buizen en de zijvleugels bovenaan de droogtoren.



## OPBERGEN

Als de was gedroogd en opgeborgen is, kan deze droogtoren gemakkelijk worden ingeklapt en weggeborgen.

