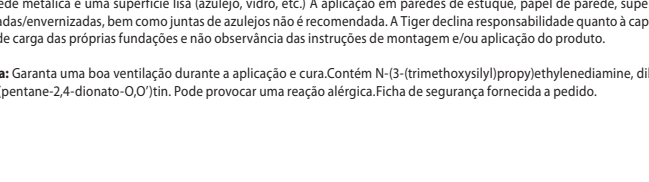
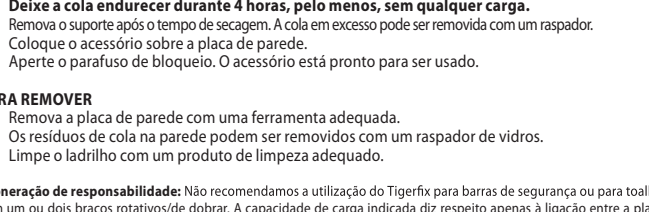
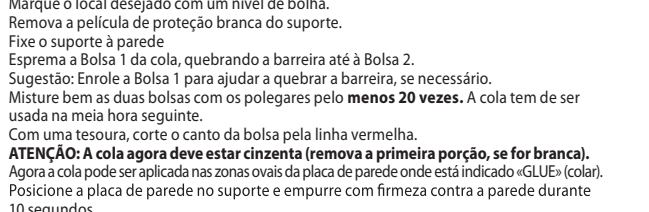
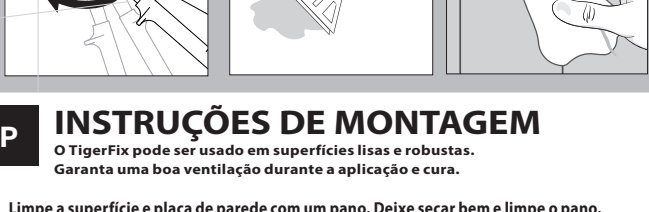
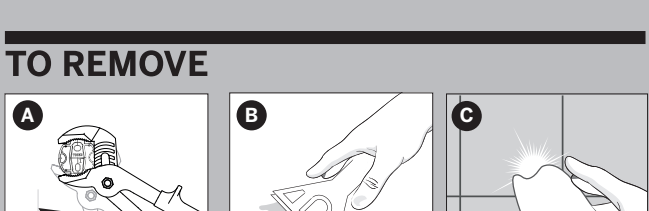
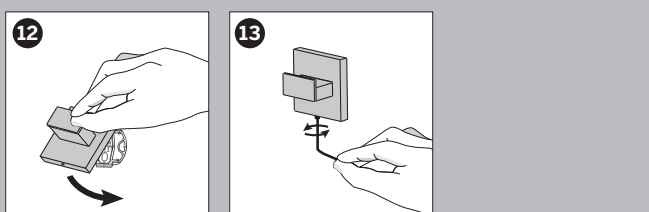
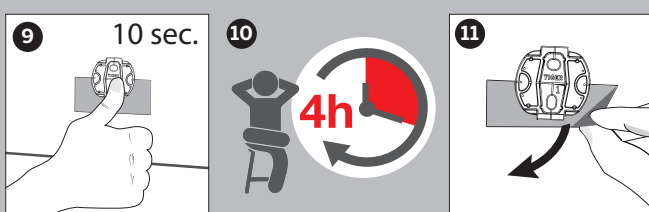
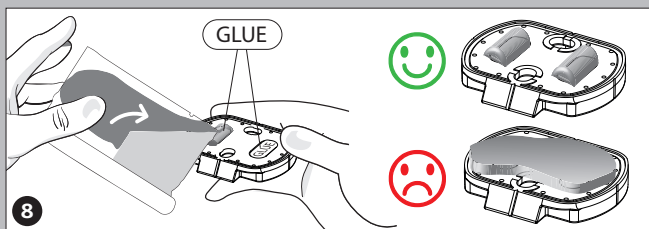
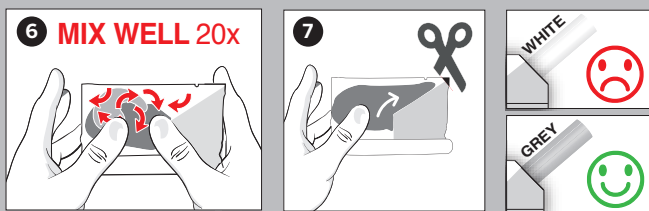
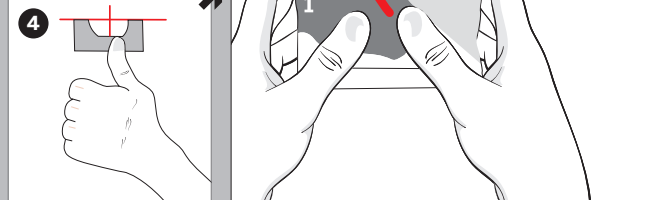
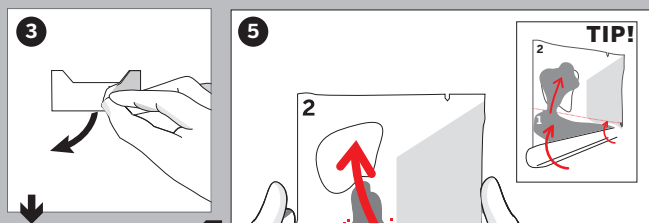


TIGERFIX 1

www.tigerfix.eu



GB MOUNTING INSTRUCTIONS

- TigerFix can be used on smooth sturdy surfaces. Ensure good ventilation during application and curing.
- Clean the surface and wall plate with the cleaning cloth. Dry well with clean cloth.
 - Mark the desired location using a spirit level.
 - Remove the white protective sheet of the support.
 - Fix the support to the wall.
 - Press pouch 1 of the glue, through the barrier to pouch 2. Tip: Roll Pouch 1 to help break barrier if required.
 - Mix the 2 thoroughly using your thumbs at least 20 times. The glue needs to be used within half an hour.
 - Using scissors, cut the corner of the pouch indicated by the red line. NOTICE: Glue should now be grey (remove the first bit, if this is white).
 - The glue can now be applied to the oval areas of the wall plate indicating 'GLUE'.
 - Position the wall plate in the support and push firmly against the wall for 10 seconds. Leave the glue for at least 4 hours to harden, with no load.
 - Remove the support after drying time. Excess glue can be removed using a scraper tool.
 - Place the accessory over the wall plate.
 - Tighten the lock screw. The accessory is now ready to use.

- TO REMOVE**
- Remove the wall plate with a suitable tool.
 - Glue residue on the wall can be removed by using a glass scraper.
 - Clean the tile with a suitable cleaning product.

Disclaimer: We do not recommend that you use Tigerfix for safety bars or for towel racks with one or two foldaway / rotating arms. The bearing capability indicated only relates to the connection between metal wall plate and a smooth surface (tiles, glass, etc.). The application on plastered walls, wallpaper, oiled and/or lacquered surfaces as well as tile joints is not recommended. Tiger is unable to accept liability for the bearing capacity of the foundation itself or for the non-observance of the instructions for the assembly and/or application of the product.

Glue: Ensure good ventilation during application and curing. Contains N-(3-(trimethoxysilyl)propyl)ethylenediamine, dibutylbis(pentane-2,4-dionato-O,O')tin. May produce an allergic reaction. Safety data sheet available on request.

F INSTRUCTIONS DE MONTAGE

Tigerfix peut s'appliquer sur des surfaces dures, lisses. Veillez à une ventilation suffisante pendant l'application et le durcissement.

- Nettoyer la surface et la plaque murale avec le tissu de nettoyage. Puis essuyer avec un chiffon propre.
- Marquer avec précision l'endroit désiré de l'installation en utilisant un niveau à bulle d'air.
- Enlever la feuille de protection blanche du support en carton.
- Coller le support au mur.
- Presser fermement le contenu de la partie inférieure du sachet (1) pour faire passer le contenu vers la partie supérieure (2). Astuce: enrouler le sachet (1) pour aider à casser la barrière si nécessaire.
- Pétrir fermement les composants au moins 20 fois. La colle doit être utilisée dans les 30 minutes.
- Avec des ciseaux, couper le coin du sachet comme indiqué par le trait rouge. ATTENTION: la colle doit maintenant être grise (si la colle est blanche, enlever d'abord un peu).
- Appliquer la colle sur les zones ovales de la plaque murale en métal où il y a le mot GLUE.
- Placer la plaque murale dans le support en carton et presser fermement contre le mur pendant 10 secondes.
- Laisser durcir la colle 4 heures sans charge.
- Retirer le support en carton après le séchage de la colle. Enlever éventuellement l'excédent de colle autour de la plaque murale avec un couteau.
- Placer l'accessoire sur la plaque murale.
- Serrer la vis à tête creuse en dessous. L'accessoire est prêt à l'emploi.

- POUR L'ENLEVER**
- Retirer la plaque murale en métal avec une pince multiprise.
 - Enlever les restes de colle sur le mur en utilisant un grattoir à vitre.
 - Nettoyer le carrelage avec un produit d'entretien approprié.

Clause de non-responsabilité: Il n'est pas conseillé d'utiliser Tigerfix pour des barres de sécurité et porte-serviettes à 1 et 2 bras relevables ou rotatifs. La capacité portante indiquée vaut uniquement pour la connexion entre la plaque murale en métal et une surface lisse (carrelage, verre, etc.). L'utilisation sur des murs en plâtre, papier peint, surfaces huilées et/ou laquées et sur carrelage est déconseillée. Tiger décline toute responsabilité pour la capacité portante de la surface-même ou en cas de non-respect des instructions de montage et/ou de l'application du produit.

Colle: Assurer une ventilation suffisante pendant l'application et le durcissement. Contient du N-(3-(triméthoxysilyl)propyl)éthylènediamine, dibutylbis(pentane-2,4-dionato-O,O') étain. Peut causer une réaction allergique. Fiche de données de sécurité disponible sur demande.

E INSTRUCCIONES DE MONTAJE

TigerFix puede utilizarse sobre cualquier superficie robusta y lisa. Compruebe que hay ventilación durante la aplicación y el secado.

- Limpie la superficie y la placa de pared con el trapo de limpieza. Seque bien con un paño limpio.
- Marque la superficie con la ayuda de un nivel.
- Retire la lámina protectora blanca del soporte.
- Fije el soporte a la pared.
- Presione la bolsa 1 con adhesivo a través de la división hasta la bolsa 2. Consejo: Si fuera necesario, haga rodar la bolsa 1 para ayudar a romper la división.
- Mézcle bien los 2 compuestos apretándolos entre los dedos al menos 20 veces. El adhesivo deberá utilizarse dentro de la siguiente media hora.
- Con la ayuda de unas tijeras, corte la esquina de la bolsa por la línea roja. INFORMACIÓN: Ahora, el color del adhesivo será gris (deseche la parte del principio si está de color blanco).
- Ya puede aplicar el adhesivo a las zonas ovaladas de la placa de la pared marcadas con la palabra "GLUE" (Adhesivo).
- Coloque la placa de pared en el soporte y apriete con fuerza contra la pared durante 10 segundos.
- Deje que el adhesivo se seque al menos durante 4 horas, sin cargar peso.
- Transcurrido el tiempo de secado, retire el soporte. El exceso de adhesivo puede eliminarse con una espátula.
- Coloque el accesorio sobre la placa de pared.
- Apriete el tornillo de fijación. Ya puede usar el accesorio.

- PARA RETIRAR TIGERFIX**
- Retire la placa de la pared con la herramienta adecuada.
 - Los restos de adhesivo pueden eliminarse con una rasqueta para vidrio.
 - Limpie el azulejo con un producto de limpieza adecuado.

Aviso legal: No se recomienda usar Tigerfix para barras de seguridad o para tolderos con uno o dos brazos plegables / rotatorios. La capacidad de soporte indicada se refiere solo a la conexión entre la placa metálica de pared y la superficie lisa (azulejo, cristal, etc.). No se

Glue: Ensure good ventilation during application and curing. Contains N-(3-(trimethoxysilyl)propyl)ethylenediamine, dibutylbis(pentane-2,4-dionato-O,O')tin. May produce an allergic reaction. Safety data sheet available on request. recomienda aplicar sobre paredes enlucidas, empapeladas, superficies lacadas o acetadas o sobre las juntas de los azulejos. Tiger no aceptará responsabilidad alguna por la capacidad de soporte de la propia superficie de sujeción o por no seguir las instrucciones de montaje y/o aplicación del producto.

Adhesivo: Compruebe que hay ventilación durante la aplicación y el secado. Contiene N-(3-trimetoxisilil)propil) etilendiamina, dibutylbis(pentano-2,4-dionato-O,O') estaño. Puede causar una reacción alérgica. Hoja de seguridad disponible bajo pedido.

I ISTRUZIONI DI MONTAGGIO

TIGERFIX* può essere utilizzato su superfici lisce e resistenti. Assicurare una ventilazione sufficiente in fase di applicazione e di indurimento.

- Pulire la superficie e la placca a muro con un panno pulito. Asciugare bene con un panno pulito.
- Segnare accuratamente la posizione desiderata servendosi di una livella.
- Rimuovere la pellicola protettiva bianca del supporto in cartone.
- Applicare il supporto alla parete.
- Premere con forza il sachetto 1 della colla fino a fare passare il contenuto attraverso la barriera verso il sachetto 2. Suggerimento: arrotolare il sachetto 1 per aiutare la colla a rompere la barriera, se necessario.
- Mescolare a fondo i 2 sachetti almeno per 20 volte premendo con i pollici. La colla così preparata deve essere utilizzata entro 30 minuti. Tagliare l'angolo del sachetto tratterggiato dalla linea rossa utilizzando un paio di forbici. AVVERTENZA: la colla deve risultare grigia (eliminare eventualmente la prima porzione bianca fuoriuscita).
- Adesso è possibile applicare la colla all'interno delle sagome ovali della placca a muro contras segnate con la parola "GLUE".
- Posizionare la placca a muro nel supporto in cartone e premere con decisione la placca contro la parete per 10 secondi.
- Lasciare indurire la colla per almeno 4 ore senza applicare alcun carico.
- Rimuovere il supporto una volta terminato il periodo di indurimento della colla. È possibile ri muovere la colla in eccesso presente attorno alla placca utilizzando un raschietto.
- Posizionare l'accessorio sulla placca a muro.
- Serrare la vite di arresto presente sul lato inferiore. L'accessorio è adesso pronto per l'utilizzo.

- RIMOZIONE**
- Rimuovere la placca a muro con un utensile adatto.
 - È possibile rimuovere i residui di colla dalla parete servendosi di un raschietto per vetro.
 - Pulire la piastrella con un prodotto per la pulizia.

Attenzione: non è consigliabile utilizzare TIGERFIX* per barre di sicurezza o per portaserviettae dotati di uno o due bracci pieghevoli e/o rotanti. La capacità portante indicata si riferisce soltanto al collegamento tra la placca di metallo a muro e una superficie liscia (piastrelle, vetro, ecc.). Non è consigliata l'applicazione su pareti intonacate, carta da parati, superfici oliate e/o laccate e fughe di piastrelle. Tiger declina qualsiasi responsabilità relativa alla capacità portante della base / del supporto o alla mancata osservanza delle istruzioni per l'assemblaggio e/o l'applicazione del prodotto.

Colle: assicurare una ventilazione sufficiente in fase di applicazione e di indurimento. Contiene N-(3-(trimetossilil)propil) etilendiamina, dibutylbis(pentano-2,4-dionato-O,O')stagno. Può provocare una reazione allergica. Scheda dati di sicurezza disponibile su richiesta.

NL MONTAGE INSTRUCTIES

Tigerfix is geschikt voor toepassing op harde, gladde ondergronden. Zorg voor voldoende ventilatie tijdens gebruik en uitharden

- Ontvet de ondergrond en het muurplaatje met het reinigingsdoekje. Droog na met een schone doek.
- Teken de positie van het muurplaatje met een waterpas nauwkeurig af.
- Verwijder het witte schutvel van de kartonnen ondersteuning.
- Plak de ondersteuning op de muur.
- Duw met kracht de inhoud uit het onderste gedeelte van het sachet (1), door de barriere heen, naar het bovenste gedeelte(2). Tip: sachet oprollen geeft meer kracht.
- Mix de componenten door minimaal 20 keer stevig te kneden. (de lijm dient nu binnen 30 minuten gebruikt te worden).
- Knip het hoekje van de verpakking als aangegeven. LET OP: de lijm moet grijs zijn (evt. eerste beetje witte lijm verwijderen).
- Breng lijm aan op het metalen muurplaatje volgens tekening (8). (zie indicatie 'GLUE' op muurplaatje)
- Plaats het muurplaatje in de kartonnen ondersteuning op de muur, druk 10 sec.stevig aan.
- Laat de lijm 4 uur onbelast uitharden.
- Verwijder de kartonnen ondersteuning na het uitharden van de lijm.
- Eventueel overtollige lijm rondom het muurplaatje met een mesje verwijderen.
- Plaats het accessoire over het muurplaatje.
- Draai de inbusschroef aan de onderzijde vast.

- VERWIJDEREN**
- Verwijder het muurplaatje met een waterpomptang.
 - Verwijder lijmresten m.b.v. een glasmesje.
 - Maak de tegel verder schoon met een reinigingsmiddel.

Disclaimer Het gebruik van Tigerfix bij grepen en 1- en 2-armige handdoekrekken wordt afgeraden. De aangegeven belastbaarheid heeft uitsluitend betrekking op de verbinding tussen montageplaatje en een gladde ondergrond (tegels, glas etc.). Het gebruik op gestucte wanden, behang, geolieide en/of gelakte oppervlakken en op tegelvoegen wordt afgeraden. Tiger kan geen aansprakelijkheid aanvaarden voor de belastbaarheid van de ondergrond zelf of het niet volgen van de voorschriften bij montage en/of gebruik van het product.

Lijm: Zorg voor voldoende ventilatie tijdens gebruik en uitharden. Bevat N-(3-(trimethoxysilyl)propyl)ethylenediamine, dibutylbis(pentane-2,4-dionato-O,O')tin. Kan een allergische reactie veroorzaken. Safety data sheet op verzoek beschikbaar.

D MONTAGEANLEITUNG

Tigerfix ist für die Verwendung auf festen, glatten Oberflächen geeignet. Sorgen Sie während der Verwendung und des Aushärtens für ausreichende Belüftung.

- Reinigen und entfetten Sie die Oberfläche und die Wandplatte mit dem Reinigungstuch. Mit einem sauberen, fusselfreien Tuch trocken wischen.
- Markieren Sie mit einer Wasserwaage die gewünschte Position der Wandplatte.
- Entfernen Sie die weiße Schutzfolie von der Karton-Stützplatte.
- Kleben Sie die Karton-Stützplatte unterhalb der Markierung an die Wand.
- Drücken Sie mit Kraft den Inhalt aus dem unteren Teil des Beutels (1) durch die Barriere in den oberen Teil (2). Tipp: Beutel aufrollen.
- Mischen Sie die zwei Komponenten, indem Sie sie mindestens 20 Mal fest durchkneten. Keine Ecke des Beutels auslassen. (Der Klebstoff muss dann innerhalb von 30 Minuten verwendet werden).
- Die Ecke des Beutels wie abgebildet abschneiden. ACHTUNG: Der Klebstoff muss grau sein (möglicherweise zunächst etwas weißer Kleber entfernen).
- Klebstoff entsprechend der Zeichnung in die ovalen Vertiefungen der Wandplatte auftragen (siehe Angabe „GLUE“ auf der Wandplatte).
- Positionieren Sie die Wandplatte in die Karton-Stützplatte und drücken Sie sie 10 Sek. fest an die Wand.
- Lassen Sie den Kleber ohne Belastung mindestens 4 Stunden aushärten.
- Entfernen Sie nach dem Aushärten des Klebstoffs die Karton-Stützplatte. Bei Bedarf kann überschüssiger Kleber rund um die Wandplatte mit einem Messer entfernt werden.
- Hängen Sie das Accessoire über die Wandplatte.
- Fixieren Sie das Produkt mit der Inbusschraube an der Unterseite.

- ENTFERNEN**
- Entfernen Sie die Wandplatte mit einem geeigneten Gerät, z.B. einer Rohrzanze oder Spachtel.
 - Entfernen Sie die Klebstoffreste mit einem Glasschaber.
 - Reinigen Sie die Fliese mit einem geeigneten Reinigungsmittel.

Haftungsausschluss: Die Verwendung von Tigerfix bei Haltegriffen und 1- und 2-armigen Handtuchhaltern wird nicht empfohlen. Die angegebene Belastbarkeit bezieht sich nur auf die Verbindung zwischen der Wandplatte und einer glatten Oberfläche (Fliesen, Glas usw.). Von der Verwendung auf verputzten Wänden, Tapeten, geölten und / oder lackierten Oberflächen und Fugenmörtel wird abgeraten. Tiger übernimmt keine Haftung für die Belastbarkeit des Untergrunds selbst oder wenn die Anleitungen für die Montage und / oder Verwendung des Produkts nicht beachtet werden.

Kleber: Sorgen Sie während der Verarbeitung und Aushärtung für ausreichende Belüftung. Enthält N-(3-(Trimethoxysilyl)propyl) Ethylendiamin, Dibutylbis(Pentan-2,4-dionato-O,O') Zinn. Kann eine allergische Reaktion hervorrufen. Sicherheitsdatenblatt auf Anfrage erhältlich.

S INSTRUKTIONER FÖR MONTERING

TigerFix kan användas på jämna, stabila ytor. Försäkra dig om att ha en god ventilationen under tillämpning och härdning.

- Rengör ytan och väggplattan med trasan. Torka väl med en ren trasa.
- Markera den önskade platsen med ett vattenpass.
- Ta bort det vita skyddande lagret från stödet.
- Fäst stödet i väggen.
- Tryck påse 1 av limmet genom skyddsvallen till påse 2. Tips: Rulla ihop påse 1 så att den hjälper att bryta skyddsvallen om det behövs.
- Blanda de två grundligt med dina tummar åtminstone 20 gånger. Limmet bör användas inom en halvtimme.
- Med en sax, klipp av hörnet av påsen som markeras av den röda linjen. OBS: Limmet borde nu vara grått (ta bort den första biten, om det här är vitt).
- Limmet kan nu appliceras till de ovala områdena av väggplattan där det står 'GLUE'.
- Placera väggplattan i stödet och tryck bestämt mot väggen i 10 sekunder.
- Lämn limmet i åtminstone fyra timmar för att bli hårt, utan någon belastning.
- Ta bort stödet efter torkningstiden. Överskottslim kan tas bort med ett skrapverktyg.
- Placera accessoaren över väggplattan.
- Spänn låsskruven. Accessoaren är nu redo att användas.

- FÖR BORTTAGNING**
- Ta bort väggplattan med ett passende verktyg.
 - Rester av lim på väggen kan tas bort med en glasskrapa.
 - Rengör kaklet med en passende rengöringsprodukt.

Varning: Vi rekommenderar Inte att du använder Tigerfix för säkerhetsribbor eller handduckshängare med en eller två hopvikbara / roterande armar. Den indikerade bärigheten skildrar endast sambandet mellan väggplattan av metall och en jämn yta (kakel, glas, osv.). Att applicera på murade väggar, tapeter, oljade och/eller lackerade ytor såväl som kakelövergångar rekommenderas inte. Tiger kan inte ta ansvar för bärigheten av grundläggningen själv eller av ouppmärksamhet gällande instruktionerna för produktens montering och/eller användande.

Glue: Försäkra dig om att ventilationen är bra under tillämpning och härdning. Innehåller N-(3-(trimethoxysilyl)propyl)etylenediamin, dibutylbis(pentan-2,4-dionato-O,O')tin. Kan orsaka en allergisk reaktion. Säkerhetsdatablad tillgängligt vid begäran.

DK MONTERINGSINSTRUKTIONER

TigerFix kan bruges på glatte og robuste overflader. Sørg for god ventilation under påføring og hærdning.

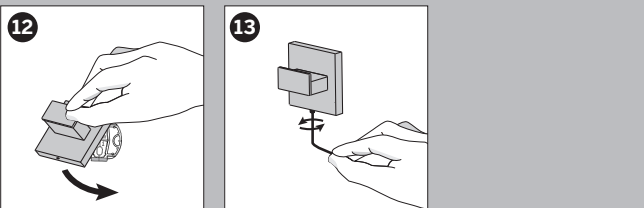
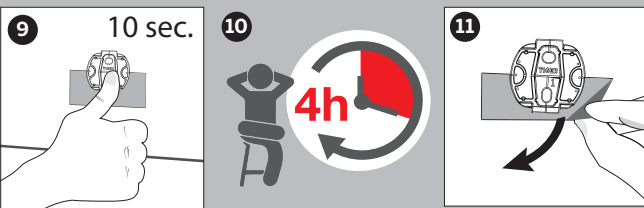
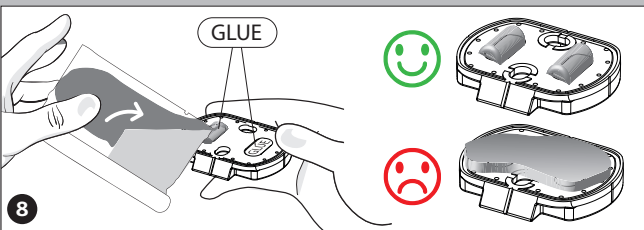
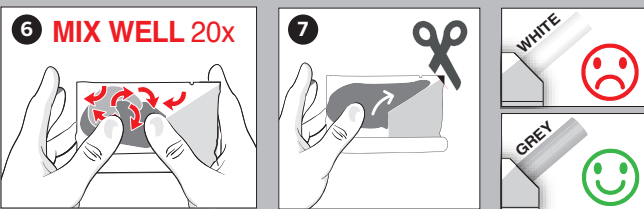
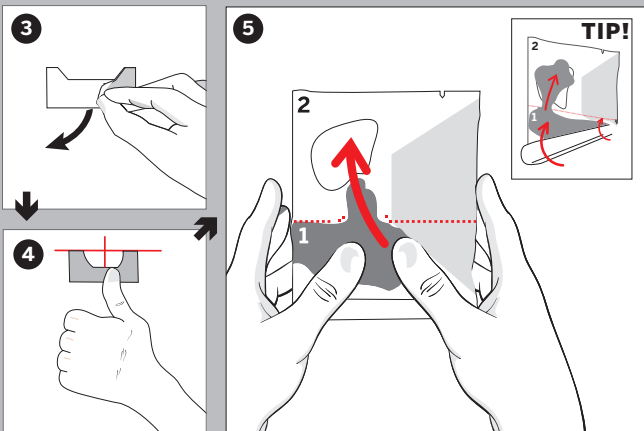
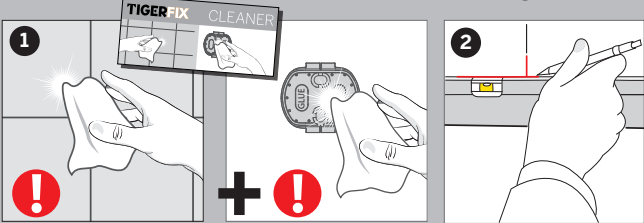
- Rengør overfladen og vægpladen med renskluden. Tør godt af med en ren klud.
- Marker det ønskede sted ved hjælp af et vaterpas.
- Fjern den hvide beskyttelsesfolie på understøtningen.
- Fastgør understøtningen til væggen.
- Tryk limen i lomme 1 gennem spærningen til lomme 2. Tip: Rul lomme 1 sammen for at bryde spærningen om nødvendigt.
- Bland de 2 grundigt ved at gnide med tommelfingeren mindst 20 gange. Limen skal bruges inden for en halv time.
- Ved hjælp af en saks skæres hjørnet af posen angivet med den røde linje. BEMÆRK: Limen skal nu være grå (fjern den første lim, hvis den er hvid).
- Limen kan nu påføres på de ovale områder på vægpladen, angivet med 'LIM'.
- Placer vægpladen i understøtningen, og skub den fast mod væggen i 10 sekunder.
- Lad limen hærdne i mindst 4 timer, uden belastning.
- Fjern støtten efter tørretiden. Overskydende lim kan fjernes ved hjælp af et skrabeverktoj.
- Placer tilbehøret over vægpladen.
- Spænd låseskruen. Tilbehøret er nu klar til brug.

- FJERNELSE**
- Fjern vægpladen med et passende værktøj.
 - Limrester på væggen kan fjernes ved hjælp af en glasskraber.
 - Rengør flisen med et egnet rengøringsmiddel.

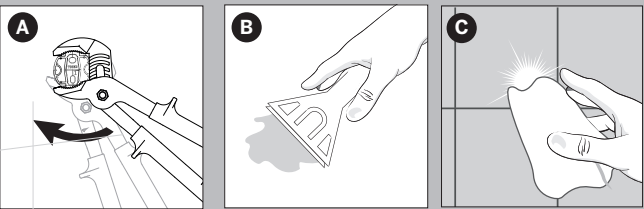
Ansvarsfraskrivelse: Vi anbefaler ikke, at du bruger Tigerfix til sikkerhedsstænger eller til håndklædestativ med en eller to foldarme/roterende arme. Den angivne bærekraft gælder kun forbindelsen mellem metalvægpladen og en glat overflade (fliser, glas osv.). Påføring på pudsede vægge, tapeter, olierede og/eller lakerede overflader af samtlige anbefales ikke. Tiger tager ikke ansvar for underlagets bærende kapacitet eller for manglende overholdelse af instruktionerne for montage og/eller anvendelse af produktet.

Lim: Sørg for god ventilation under påføring og hærdning. Indeholder N-(3-(trimethoxysilyl)propyl) ethylendiamin, dibutylbis(pentan-2,4-dionato-O,O')tin. Kan producere en allergisk reaktion. Sikkerhedsdatablad til rådighed på anmodning.

TIGERFIX 1



TO REMOVE



NO MONTERINGSINSTRUKSJONER

TigerFix kan brukes på glatte, solide overflater. Sørg for god ventilasjon under påføring og herding.

- 1 Rengjør overflaten og veggplaten med rengjøringskluten. Tørk godt med en ren klut.
- 2 Bruk vater og marker ønsket plassering.
- 3 Fjern det hvite beskyttelsesarket på malen.
- 4 Fest malen til veggen.
- 5 Press pose 1 av limet gjennom barrieren på pose 2. Tips: Rull pose 1 for å bryte barrieren.
- 6 Bland de 2 posene grundig ved å rulle tomlene dine over **minst 20 ganger**. Limet må brukes innen en halv time.
- 7 Bruk en saks og klipp hjørnet av posen, følg den røde linjen. **MERK: Limet skal nå være grått(fjern den første biten hvis denne er hvit).**
- 8 Limet kan nå påføres de ovale områdene på veggfestet hvor det er merket med 'GLUE'.
- 9 Plasser veggfestet i malen og press hardt mot veggen i 10 sekunder.
- 10 **La limet herde uten belastning i minst 4 timer.**
- 11 Fjern malen etter herdetiden. Øverflødig lim kan skrapes bort.
- 12 Plasser tilbehøret på veggfestet.
- 13 Stram låseskruen. Veggfestet er nå klart til bruk.

FJERNING

- A Fjern veggfestet med et egnet verktøy.
- B Limrester på veggen kan fjernes med en glasskraper.
- C Rengjør veggen med egnet rengjøringsprodukt.

Ansvarsfraskrivelse: Vi anbefaler ikke at du bruker Tigerfix for støttehåndtak eller håndklistativ med en eller to sammenleggbare/roterende armer. Den angitte bæreevnen gjelder kun forbindelsen mellom veggfestet av metall og en glatt overflate (flis, glass, etc.). Bruk på gipsvegger, tapet, oljet og/eller lakkert overflate, så vel som på flisskjoter anbefales ikke. Tiger kan ikke påta seg ansvar for fundamentets bæreevne eller for manglende overholdelse av instruksjonene for montering og/eller bruk av produktet.

Lim: Sørg for god ventilasjon under påføring og herding. Inneholder N-(3-(trimetoksilyl)propyl)etylenediamin, dibutylbis(pentan-2,4-dionato-0,0')tin. Kan gi en allergisk reaksjon. Sikkerhetsdatablad tilgjengelig på forespørsel.

IS NOTKUNARREGLUR

Hægt er að nota TigerFix á sléttu, trausta fleti. Gætið þess að hafa vel loftræst á meðan búnaður er settur upp.

- 1 Hreinsid flötinn og veggplötuna með hreinsiklút. Þurrkið vel með hreinum klút.
- 2 Merkið staðsetningu og notið hallamæli.
- 3 Fjarlægjið hvítu öryggisfilmuna á festingunni.
- 4 Festið við vegginn.
- 5 Ytið á poka 1 á líminu, í gegnum skilin yfir í poka 2. Abending: Rülldið poka 1 til að rjúfa skilin ef þörf krefur.
- 6 Blandið báðum vandlega saman með því að nota þumalinn **amk 20 sinnum**. Límið þarf að nota innan 30 mínútna.
- 7 Notið skæri, klippið á horn pokans merkt með rauðri línu.
- 8 **ATHUGIÐ: Límið á nú að vera grátt (fjarlægjið þann hluta sem er hvítur).**
- 9 Hægt er nú að nota límið á sporöskjulaga svæði veggplötunnar sem merkt er 'lim'.
- 10 Staðsetjið veggplötuna inn í festinguna og ytið með afli í átt að veggnum í 10 sekúndur.
- 11 **Leyfið líminu að herðast í amk 4 klukkustundir, án hleðslu.**
- 12 Fjarlægjið festinguna eftir að límið þornar. Hægt er að fjarlægja umfram lim með því að nota sköfu.
- 13 Herðið skrüflæsinguna. Fylgibúnaður er nú tilbúinn til notkunar.

FJARLÆGJA

- A Fjarlægjið veggfestinguna með víðeigandi búnaði.
- B Leyfar af lími á veggnum má fjarlægja með því að nota glersköfu.
- C Hreinsid svæðið með víðeigandi hreinsivökva.

Fyrirvari: Við mælum ekki með að þú notir TigerFix fyrir öryggistangir eða fyrir handklæðastanda með einum eða tveimur samambrots / snúnings stöngum. Tilgetin burðargeta á eingöngu við í tengslum málm veggplötunnar við sléttan flöt (flisar, gler, osfrv.). Ekki er mælt með uppsetning á gipsvegg, veggfóður, oluborin og/eda lakk yfirborð sem og flisasamskeyti. Tiger getur ekki ábyrgt burðargetu undirstöðunnar sjálfar eða þess að leiðbeiningum þessum sé ekki fylgt vegna uppsetningar og/eda notkunar vörunnar.

Lim: Gætið þess að hafa vel loftræst á meðan notkun og þurrkun stendur yfir. Inniheldur: N-(3-(trimetoksilyl)propyl)etylenediamin, dibutylbis(pentane-2,4-dionato-0,0')tin. Getur valdið ofnæmisviðbrögðum. Öryggisgagnablað til staðar ef óskað er eftir.

RUS ИНСТРУКЦИЯ ПО МОНТАЖУ

TigerFix подходит для использования на гладких и твердых поверхностях. Важно обеспечить хорошую вентиляцию в процессе нанесения и затвердевания.

- 1 Хорошо очистите поверхность крепления и стены с помощью кусочка ткани. Хорошо промокните чистой тканью.
- 2 Отметьте желаемое расположение с помощью уровня.
- 3 Удалите белую защитную полосу с подставки.
- 4 Закрепите подставку на стене.
- 5 Продавите клей из мешочка 1 через перегородку в мешочек 2. Совет: Прокатите мешочек 1, чтобы переломить перегородку к мешочку 2.
- 6 Тщательно смешивайте оба мешочка большими пальцами как минимум **раз 20**. Клей следует использовать в течение получаса.
- 7 Обрежьте уголок мешочка, обозначенный красной линией, с помощью ножниц. ВНИМАНИЕ: К этому времени клей должен изменить цвет на серый (если он все еще белый, снимите первые капли).
- 8 Теперь клей можно нанести на овалыные выемки настенного крепления с обозначением «КЛЕЙ».
- 9 Поместите настенное крепление на подставку и плотно прижмите к стене, удерживая около 10 секунд.
- 10 Оставьте клей затвердевать как минимум на 4 часа без нагрузки.
- 11 После затвердения клея удалите подставку. Остатки клея можно удалить с помощью специального инструмента.
- 12 Поместите аксессуар на настенное крепление.
- 13 Затяните с помощью затворного винта. Аксессуар готов к использованию.

ДЕМОНТАЖ

- A Удалите настенное крепление с помощью подходящего инструмента.
- B Остатки клея со стены можно удалить с помощью скребка для стекла.
- C Очистите плитку с помощью подходящего средства для чистки.

Ögavorka ob ögrannirenni ávartsetningu: My ne rekoenduem ispolyvovat Tigerfix fyrir uppsetningu varnir og/eda fyrir handklæðastanda með einum eða tveimur samambrots / snúnings stöngum. Tilgetin burðargeta á eingöngu við í tengslum málm veggplötunnar við sléttan flöt (flisar, gler, osfrv.). Ekki er mælt með uppsetning á gipsvegg, veggfóður, oluborin og/eda lakk yfirborð sem og flisasamskeyti. Tiger getur ekki ábyrgt burðargetu undirstöðunnar sjálfar eða þess að leiðbeiningum þessum sé ekki fylgt vegna uppsetningar og/eda notkunar vörunnar.

LT MONTAVIMO INSTRUKCIJOS

TigerFix tinka naudoti ant lygiu kietų paviršių. Dirbdami su klėjais ir jiems džiūstant užtikrinkite gerą ventiliaciją.

- 1 Skudurėliu nuvalykite paviršių ir sieninę plokštelę. Gerai nušluostykite švarių skudurėliu.
- 2 Naudodami spiritinį gulsčiuką pažymėkite norimą vietą.
- 3 Nuplėskite baltą apsauginę juostelę nuo atromos.
- 4 Pritvirtinkite atramą prie sienos.
- 5 Išspauskite klėjus iš 1 maišelio per sujungimą į 2 maišelį. Pastaba: jei reikia, palankstykite 1 maišelį, kad atsidadytų anga.
- 6 Gerai sumaišykite dviejų maišelių turinį ne mažiau kaip **20 kartų maigydami pirštais**. Klėjai turi būti sunaudoti per pusę valandos.
- 7 Zirklėmis nukirpkite maišelio kampą raudona linija pažymėtoje vietoje. **PASTABA: Klėjai turi būti pilki (jei pradėję spausiti matote, kad klėjai balti, tą pirmą baltą kiekį išmeskite).**
- 8 Dabar klėjus galite tepti ant ovalių sieninės plokštelės vietų, kur užrašyta "GLUE (klėjai)".
- 9 Pridėkite sieninę plokštelę prie atromos ir tvirtai prispaudę prie sienos palaikykite apie 10 sekundžių.
- 10 Išmeskite klėjams džiūti bent 4 valandas, kad sukietėtų, be apkrovos.
- 11 Klėjams išdžiūvus pašalinite atramą. Perteklinius klėjus galite pašalinti grandikliu.
- 12 Uždėkite viršutinę dalį ant sieninės plokštelės.
- 13 Priveržkite dangtelio varžtą. Produktas paruoštas naudoti.

PAŠALINIMAS

- A Naudodami tinkamą įrankį nuimkite sieninę plokštelę.
- B Klėjų likučius nuo sienos galima pašalinti stiklo grandikliu.
- C Nuvalykite keraminę plytelę tinkamu valikliu.

Išlyga dėl atsakomybės apribojimo: Nerekomenduojame naudoti Tigerfix apsauginiams strypams ar rąnkuliuose. Nerekomenduojame naudoti Tigerfix apsauginiams strypams ar rąnkuliuose. Nerekomenduojame naudoti Tigerfix apsauginiams strypams ar rąnkuliuose. Nerekomenduojame naudoti Tigerfix apsauginiams strypams ar rąnkuliuose. Nerekomenduojame naudoti Tigerfix apsauginiams strypams ar rąnkuliuose.

Klėjai: Dirbdami su klėjais ir jiems džiūstant užtikrinkite gerą ventiliaciją. Sudėtyje yra N-(3-(trimetoksilyl)propil)etylenediamino, dibutyl-bis(pentano-2,4-dionato-0,0')tino. Gali sukelti alerginę reakciją. Saugos duomenų lapas pateikiamas gavus prašymą.

FIN ASENNUSOHJEET

TigerFix-kiinnitysjärjestelmää voidaan käyttää sileillä, tukevilla pinnoilla. Varmista hyvä ilmanvaihto levytyksen ja kuivaituksen aikana.

- 1 Puhdista pinta ja seinälevy puhdistusliinalla. Kuivaa hyvin puhtaalla liinalla.
- 2 Merkitse haluttu kohta vatupassin avulla.
- 3 Poista tuen valkoinen suojauskuusi.
- 4 Kiinnitä tuki seinään.
- 5 Purista liimapussi 1 saumakohdan läpi pussiin 2. Vihje: Rullaa tarvittaessa pussia 1 rikkoaksesi sauman.
- 6 Sekoita aineet huolellisesti käyttämällä peukaloitaisi vähintään 20 kertaa. Liima on käytettävä puolen tunnin sisällä.
- 7 Leikkaa punaisella viivalla merkitty pussin kulma saksilla. **HUOMAA: Liiman pitäisi nyt olla harmaata (poista pieni osa, jos se on valkoista).**
- 8 Liiman voi nyt levittää seinälevyn soikeille alueille, joissa on merkintä "GLUE" (liima).
- 9 Aseta seinälevy tukeen ja paina sitä tiukasti seinää vasten 10 sekunnin ajan.
- 10 **Anna liiman kuivua vähintään 4 tuntia ilman kuormitusta.**
- 11 Poista tuki kuivumisajan jälkeen. Ylimääräisen liiman voi poistaa kaapimella.
- 12 Aseta tarvike seinälevyn päälle.
- 13 Kiristä lukitusruuvi. Tarvike on nyt valmis käytettäväksi.

IRROTTAMINEN

- A Irrota seinälevy sopivalla työkalulla.
- B Liimajäämät voi poistaa seinästä lasinkaapimella.
- C Puhdista laatta sopivalla puhdistusaineella.

Vastuuvapauslauseke: Emme suosittele käyttämään Tigerfix-kiinnitys järjestelmää tukikahvojen tai kääntyvien yksi- tai kaksitanakosten pyyhetteliiden kiinnitykseen. Ilmoitettu kantavuus pätee vain kiinnitykseen metallisen seinälevyn ja sileän pinnan (laatta, lasi jne.) välillä. Käyttöä rapatuilla tai tapetoituilla seinillä, öljytyillä tai lakatuilla pinnoilla sekä laattojen saumakohdissa ei suositella. Tiger ei ota vastuuta itse pohjan kantavuudesta tai tuotteen asennus- ja/tai käyttöohjeiden noudattamatta jättämisestä.

Liima: Varmista hyvä ilmanvaihto levytyksen ja kuivaituksen aikana. Sisältää N-(3-(trimetoksilyl)propyl)etylenediaminiä, dibutylbis(pentani-2,4-dionato-0,0')tinaa. Saattaa aiheuttaa allergisen reaktion. Käyttöturvallisuustiedote saatavilla pyynnöstä.

PL INSTRUKCJA MONTAŻU

TigerFix może być stosowany na gładkich, solidnych powierzchniach. Należy zapewnić dobrą wentylację podczas nakładania i utwardzania.

- 1 Należy oczyścić powierzchnię i mocowanie ściennie odpowiednią ściereczką. Należy starannie osuszyć czystą ściereczką.
- 2 Należy zaznaczyć żądane miejsce za pomocą poziomicy.
- 3 Należy zdjąć biały arkusz ochronny podpórki.
- 4 Należy przytwierdzić podpórkę do ściany.
- 5 Należy nacisnąć zbiornik 1 kleju, tak aby przepchnąć zawartość przez przegrodkę do zbiornika 2. Wskazówka: Można zwinąć zbiornik 1, aby w razie potrzeby łatwiej przelać zawartość przegrodki.
- 6 Należy dokładnie wymieszać ze sobą 2 składniki za pomocą kciuków co **najmniej 20 razy**. Klej musi być użyty w przeciągu pół godziny.
- 7 Za pomocą nożyczek należy odciąć róg zbiornika oznaczony czerwoną linią. **UWAGA: Klej powinien być teraz szary (należy usunąć pierwszą porcję, jeśli jest biała).**
- 8 Klej można teraz nałożyć na owalne obszary płyty ściennej oznaczone napisem „GLUE”.
- 9 Należy umieścić mocowanie ściennie w podpórce i trzymać je mocno dociśnięte do ściany przez 10 sekund.
- 10 **Należy pozostawić klej na co najmniej 4 godziny do utwardzenia bez obciążenia.**
- 11 Po wyschnięciu należy usunąć podpórkę. Nadmiar kleju można usunąć przy użyciu skrobaczki.
- 12 Należy umieścić akcesorium na mocowaniu ściennym.
- 13 Należy dokręcić śrubę zabezpieczającą. Akcesorium jest teraz gotowe do użycia.

W CELU USUNIĘCIA

- A Należy zdjąć mocowanie ściennie używając odpowiedniego narzędzia.
- B Pozostałość kleju na ścianie można usunąć przy użyciu skrobaczki do szyby.
- C Należy wyczyścić płytkę odpowiednim środkiem czyszczącym.

Zastrzeżenie: Nie zalecamy używania produktu Tigerfix do prętów zabezpieczających ani wieszaków na ręczniki z jednym lub dwoma ramionami składanymi/obrotowymi. Podana wytrzymałość nośna odnosi się wyłącznie do połączenia pomiędzy metalowym mocowaniem ściennym a gładką powierzchnią (plytki, szkło itp.). Nie zaleca się stosowania na tynki, tapety, powierzchnie, na które nakładany był olej i/lub lakiery ni na fugi. Tiger nie bierze odpowiedzialności za wytrzymałość nośną samego fundamentu ani za przypadki niezastosowania się do instrukcji połączenia i/lub nakładania produktu.

Klej: Należy zapewnić dobrą wentylację podczas nakładania i utwardzania. Zawiera N-(3-(trimetoksilyl)propyl)etylenodiaminę, dibutylbis(pentano-2,4-dionato-0,0')tynę. Może wywołać reakcję alergiczną. Karta charakterystyki dostępna na życzenie.

EST MONTĀŽAS INSTRUKCIJA

TigerFix var izmantot uz gludām robustām virsmām. Lietošanas un sacietēšanas laikā nodrošiniet labu ventilāciju.

- 1 Notīriet virsmu un sienas plāksni ar tīrīšanas drāniņu. Nususiniet to pienācīgi ar tīru drāniņu.
- 2 Atzīmējiet vēlamo atrašanās vietu, izmantojot līmeņrādi.
- 3 Noņemiet atbalsta balto aizsargloksni.
- 4 Nostipriniet atbalstu pie sienas.
- 5 Nospiediet līmes maiņņu 1, caur barjeru maiņņu 2. Padoms. Sarullējiet maiņņu 1, lai palīdzētu lauzt barjeru, ja nepieciešams.
- 6 Sajauciet 2 kārtīgi, izmantojot iekšus, **vismaz 20 reizes**. Lime ir jāizmanto pusstundas laikā.
- 7 Ar šķērēm nogrieziet maiņņa stūri, kas norādīts ar sarkano līniju. **PIEZĪME. Tagad limei vajadzētu būt pelēkai (noņemiet mazliet pirmo, ja tā ir balta).**
- 8 Līmi tagad var uzklāt uz sienas plāksnes ovālās zonas, kur norādīts "LIME".
- 9 Ievietojiet sienas plāksni atbalstā un spiediet to stingri pret sienu 10 sekundēs.
- 10 **Atstājiet līmi sacietēt vismaz 4 stundas bez slodzes.**
- 11 Pēc žāvēšanas laika noņemiet atbalstu. Lieko līmi var noņemt, izmantojot skrēperi.
- 12 Novietojiet piederumu uz sienas plāksnes.
- 13 Pievelciet fiksācijas skrūvi. Tagad piederums ir gatavs lietošanai.

LAI NOŅĒMTU

- A Noņemiet sienas plāksni ar piemērotu rīku.
- B Līmes atlikumu uz sienas var noņemt, izmantojot stikla skrēperi.
- C Notīriet flīzi ar piemērotu tīrīšanas līdzekli.

Atruna. Mēs neiesakām izmantot Tigerfix drošības stiepiem vai divieļu pakaramiem ar vienu vai diviem saliekamiem/rotējošiem stiepiem. Norādīta nestspēja attiecas tikai uz savienojumu starp metāla sienas plāksni un gludu virsmu (flīzes, stikls, u.c.). Nav ieteicams lietot uz apmestas sienas, tapetes, eljainām un/vai lakotām virsmām, piemēram, flīžu šuvēm. Tiger neuzņemas atbildību par pašas pamatnes nestspēju vai montāžas un/vai produkta uzklāšanas instrukcijas neievērošanu.

Lime. Lietošanas un sacietēšanas laikā nodrošiniet labu ventilāciju. Satur N-(3-(trimetoksilyl)propil)etilēndiamīnu, dibutylbis(pentān-2,4-dionato-0,0')tīnu. Var izraisīt alerģisku reakciju. Pēc pieprasījuma ir pieejama drošības datu lapa.

H SZERELÉSI ÚTMUTATÓ

A TIGERFIX® síma, stabil felületeken alkalmazható. Az alkalmazás és a száradás alatt biztosítson megfelelő szellőzést.

- 1 Tisztítsa meg a felületet és a fali lemezt egy tisztítóronggyal. Törölje szárazra egy tiszta ruhával.
- 2 Vizmértéket használva jelölje meg a kívánt helyet.
- 3 Távolítsa el a támaszt fedő fehér védőréteget.
- 4 Rögzítse a támaszt a falra.
- 5 Nyomja meg a ragasztó 1. számú tasakját, hogy a tartalma a 2. számú tasakba kerüljön. Tipp: A két tasak közti határ átszakítása érdekében – ha szükséges – tekerje fel az 1. számú tasakot.
- 6 Hűvelykujjait segítségével alaposan keverje össze a kettőt, **legalább 20-szor**. A ragasztót fél órán belül fel kell használni.
- 7 Oló segítségével vágja le a tasak sarkát a piros vonal mentén. **MEGJEGYZÉS: a ragasztónak most már szürkének kell lennie (távolítsa el az első darabot, ha az még fehér).**
- 8 A ragasztót most már fel lehet vinni a fali lemezre „GLUE” feliratú ovális területre.
- 9 Helyezze a fali lemezt a támaszba, és 10 másodpercen keresztül nyomja erősen a falra.
- 10 **Legalább 4 órán keresztül terhelés nélkül hagyja száradni a ragasztót.**
- 11 A száradási idő letelte után távolítsa el a támaszt. A felesleges ragasztó egy kaparószékkel eltávolítható.
- 12 Helyezze a tartozékot a fali lemez fölé.
- 13 Húzza meg a rögzítőcsavart. A tartozék most már használható kész.

AZ ELTÁVOLÍTÁSHOZ

- A Távolítsa el a fali lemezt egy arra alkalmas eszközzel.
- B A ragasztómaradványokat egy üveggaparóval távolíthatja el a falról.
- C Takarítsa le a csempéket egy arra alkalmas tisztítószerral.

Felülősséget kizáró nyilatkozat: nem javasoljuk, hogy a TIGERFIX®-et biztonsági rácsokhoz, illetve egy vagy két összehajtható/elforgatható karral rendelkező törőlközartóhoz használja. A feltüntetett terhelhetőség csak a fém fali lemez és egy síma felület közötti kapcsolatra érvényes (csempé, üveg stb.). A vakolt falon, tapétán, olajos és/vagy lakozott felületeken vagy csempellezárásokon való alkalmazás nem javasolt. A Tiger nem vállal felelősséget az alap teherbíró képességéért vagy a termék összehajlési és/vagy alkalmazási utasításainak be nem tartásából eredő károkért.

Ragasztó: az alkalmazás és a száradás alatt biztosítson megfelelő szellőzést. N-(3-(trimetoxysilyl)propyl)etylenediamine-t, dibutylbis(pentane-2,4-dionato-0,0')tint tartalmaz. Allergiás reakciót válthat ki. Kérésre biztonsági adatlap kapható.

LV PAIGALDUSJUHEND

TigerFixi saab kasutada siledatel tugevatel pindadel. Tagage paigaldamise ja kuivamise ajaks hea ventilatsioon.

- 1 Puhastage pind- ja seinaplaat puhastuslapiga. Kuivatage korralikult puhta lapiga.
- 2 Märkige loodi abil soovitud koht.
- 3 Eemaldage toelt valge kaitsekile.
- 4 Kinnitage tugi seinale.
- 5 Suruge liimikott 1 läbi barjääri kotti 2. Näpunäide. Vajaduse korral rullige kotti 1 barjääri murdmiseks.
- 6 Segage 2 põialde abil vähemalt **20 korda põhjalikult läbi**. Liim tuleb ära kasutada poole tunni jooksul.
- 7 Lõigake kotti nurk käirde abil punase joonega määrgistatud kohast katki. **MÄRKUS. Liim peab nüüd olema hall (eemaldage esimene tükk, kui see on valge).**
- 8 Nüüd võib kanda liimi seinaplaadi avarsetele aladele, kuhu on kirjutatud GLUE.
- 9 Asetage seinaplaat toele ja suruge seda 10 sekundit tugevasti vastu seinale.
- 10 **Laske liimil vähemalt 4 tundi ilma koormusest kuivada.**
- 11 Pärast kuivamisaja möödumist eemaldage tugi. Liigse liimi saab eemalda kaabitsa abil.
- 12 Pange tarvik seinaplaadi peale.
- 13 Keerake lukustuskrüvi kinni. Nüüd on tarvik kasutamiseks valmis.

EEMALDAMINE

- A Eemaldage seinaplaat sobiva tööriista abil.
- B Liimijäägi saab seinalt eemaldada klaasist kaabitsaga.
- C Puhastage glasuurplaat sobiva puhastusvahendiga.

Lahtiütles. Me ei soovita kasutada Tigerfixi turvakäepidemete või ühe või kahe volditava/pööratava latiga käterätivarna kinnitamiseks. Näidatud kandevoime puudutab vaid ühendatud metallist seinaplaadi ja siledade pindade (glasuurplaat, klaas jne) vahel. Kasutamine krohvitud seintel, tapetidel, õlitatud ja/või lakitud pindadel ning plaadivuukidel pole soovitatav. Tiger ei saa võtta endale vastutust aluspinna enda kandevoime või toote monteerimis- ja/või paigaldusjuhendi eiramise eest.

Liim. Tagage paigaldamise ja kuivamise ajaks hea ventilatsioon. Sisaldab N-(3-(trimetoksilyl)propyl)etylenediamini, dibutylbis(pentān-2,4-dionato-0,0')tīna. Võib põhjustada allergilist reaktsiooni. Soovi korral saadaval ohutusandmeleht.