

TRVLMOORE

Gebruiksaanwijzing - Kofferset 20" / 24" / 28"

User Manual - Suitcase Set 20" / 24" / 28"

Manuel d'utilisation - Set de Valises 20" / 24" / 28"

NL p.3-5
EN p.6-8
FR p.9-12

Model/Modèle
TM280
TM281
TM282
TM283



CHN
MADE IN CHINA



Lees de instructies
Please read the manual
Veuillez lire ce mode d'emploi

Introductie

- Bedankt dat je hebt gekozen voor één van onze TravelMore producten. Volg te allen tijde de veiligheidsvoorschriften voor veilig gebruik. Mochten er vragen zijn over het product, neem dan contact met ons op via email: service@travelmore.nl

Beoogd gebruik

- Dit product is uitsluitend bestemd voor de doeleinden beschreven in de handleiding. Dit product is uitsluitend bestemd voor privégebruik.

Waarschuwingen en veiligheidsinstructies

- △ Let erop dat het verpakkingsmateriaal niet in handen komt van kinderen. Zij kunnen erin stikken!
- △ Lees voor gebruik de gebruiksaanwijzing aandachtig door en bewaar deze goed!

Algemeen

- Let op de risico's en consequenties die verbonden zijn aan misbruik van de koffers. Misbruik van de koffers kan resulteren in persoonlijk letsel en schade aan het apparaat of producten die erop zijn aangesloten.
- Gebruik de koffers alleen voor de doeleinden aangegeven in deze handleiding.
- Als de koffers niet goed functioneren, gevallen of beschadigd zijn, gebruik de koffers dan NIET en raadpleeg de Customer Service.
- De koffers zijn ontworpen en bedoeld voor privégebruik. Gebruik de koffers niet voor commerciële doeleinden.
- Laat kinderen niet met de koffers spelen. Gebruik en bewaar de koffers buiten het bereik van kinderen.
- Houd de koffers uit de buurt van hitte, ruimtes waar de temperatuur relatief hoog is en hittebronnen zoals ovens.

Ontvangen van verzending

- Controleer of de inhoud van het pakket overeenkomt met de pakbon wanneer je de verzending ontvangt. Licht je leverancier in als er onderdelen ontbreken. Lijkt de apparatuur beschadigd, dien dan onmiddellijk een klacht in bij de vervoerder en geef de leverancier een gedetailleerde beschrijving van de schade. Bewaar de beschadigde verpakkingen om je klacht te onderbouwen.

Inhoud verpakking

- TravelMore Kofferset 20" / 24" / 28" - Zwart - Model TM280 - EAN 8720195255772
- TravelMore Kofferset 20" / 24" / 28" - Donkergrijs - Model TM281
EAN 8720195255789
- TravelMore Kofferset 20" / 24" / 28" - Donkerblauw - Model TM282
EAN 8720195255796
- TravelMore Kofferset 20" / 24" / 28" - Rosé goud - Model TM283 - EAN
8720195255802

Bijgevoegde accessoires

- 1x Handleiding

Producteigenschappen

- Technische data

Afmeting	20" koffer: 54 x 36 x 20 CM 24" koffer: 66 x 24 x 24 CM 28" koffer: 76.00 x 50.00 x 27.00 CM
Gewicht	20" koffer: 2,4 kg 24" koffer: 3,2 kg 28" koffer: 4 kg
Kleur	TM280: Zwart TM281: Donkergrijs TM282: Donkerblauw TM283: Rosé goud
Materiaal	Koffer: ABS + PC Handvat: PP Wielen: PVC Binnenkant: Stof
Type case	Hardcase
Capaciteit	20" koffer: 38 L 24" koffer: 70 L 28" koffer: 110 L
Verstelbare telescopische hendel	Ja (66 - 77 - 103 cm)
Aantal wielen	4
Type sluiting	Ritssluiting

Overige eigenschappen

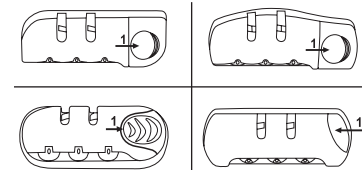
- 360° draaibare wielen;
- Geïntegreerd TSA cijferslot;
- Inclusief kofferriem.

Instructies voor gebruik

- ⚠ Let erop dat het verpakkingsmateriaal niet in handen komt van kinderen. Zij kunnen erin stikken!
- ⚠ Houd het apparaat uit de buurt van hitte, ruimtes waar de temperatuur relatief hoog is en hittebronnen zoals ovens.

Combinatie instellen

- De fabrieksinstelling alle drie cijfersloten is 0-0-0. Je kunt deze code behouden. Als je de code wil veranderen moet je onderstaande stappen volgen:
 1. Duw knop 1 in de richting van de pijl. Als de knop in deze positie is, kun je de cijfercombinatie van het slot veranderen.
 2. Laat de knop los. De nieuwe cijfercombinatie is nu ingesteld. Zorg ervoor dat je de knop niet loslaat terwijl je de code aan het instellen bent. Onthoudt je nieuwe code.



Onderhoud en reiniging

- Reinig de koffers met een vochtige, schone doek. Gebruik geen schurende of agressieve schoonmaakmiddelen.

Opslag

- Bewaar de koffers op een droge, schone plek. Bewaar ze niet in extreem hoge of lage temperaturen.

Weggooiën - recyclen

- Denk aan het milieu en lever een bijdrage aan een schonere leefomgeving! Gooi de koffers aan het einde van hun levensduur niet weg met het normale huisvuil, maar lever het in op een door de overheid aangewezen inzamelpunt om het te laten recyclen.

Service en garantie

- Indien je service of informatie nodig hebt omtrent je product, schroom dan niet en stuur een e-mail naar service@travelmore.nl
- Wij verlenen 2 jaar garantie op onze producten. De klant dient een aankoopbewijs te kunnen tonen en de garantie dient binnen een periode van 2 jaar na de aankoopdatum geldend te worden gemaakt. Let op de garantie geldt niet: bij schade veroorzaakt door onjuist gebruik of reparatie; voor aan slijtage onderhevige onderdelen; voor gebreken waarvan de klant bij aankoop op de hoogte was; bij defecten door eigen schuld van de klant; bij schade door derden.

Disclaimer

- Veranderingen onder voorbehoud; specificaties kunnen veranderen zonder opgaaf van redenen.

Introduction

- Thank you for choosing our TravelMore product! Please always follow the instructions for safe usage. If you have any questions about the product or experience any problems, please contact us by email: service@travelmore.nl

Intended Use

- This appliance is intended exclusively for the purposes specified in the manual. This appliance is intended solely for private use.

Warnings and Safety Instructions

- ⚠ Please ensure that the packaging is kept out of the reach of children! Risk of suffocation!
- ⚠ Make sure to keep this user manual. Read the manual carefully before using your TravelMore Suitcase!

General

- Be aware of the risks and consequences resulting from misuse of the Suitcases. Misuse of the Suitcases can result in personal injury, or destruction of the product.
- Use the Suitcases only for purposes described in this user manual.
- If the Suitcases malfunction, are dropped or (appear to be) damaged in any manner, do NOT use the Suitcases and contact Customer Service.
- The Suitcases are designed and intended for private, non-commercial use only.
- Children shall not play with the Suitcases. Keep the Suitcases out of reach for children when using and storing.
- Keep the Suitcases away from heat and areas where the surrounding temperature is relatively hot (e.g. stoves or other sources of heat).

Receiving Your Shipment

- When receiving your shipment, make sure that the contents are consistent with the packing list. Notify your distributor of any missing items. If the equipment appears to be damaged, file a claim immediately with the carrier and notify your distributor at once, giving a detailed description of any damage. Save the damaged packing container to substantiate your claim.

Contents of Package

- TravelMore Suitcase Set 20" / 24" / 28" - Black - Model TM280
EAN 8720195255772
- TravelMore Suitcase Set 20" / 24" / 28" - Dark Grey - Model TM281
EAN 8720195255789
- TravelMore Suitcase Set 20" / 24" / 28" - Dark Blue - Model TM282
EAN 8720195255796
- TravelMore Suitcase Set 20" / 24" / 28" - Rose Gold - Model TM283
EAN 8720195255802

Included Accessories

- 1x User Manual

Product Features

- Technical Data

Size	20" Suitcase: 54.00 x 36.00 x 20.00 cm 24" Suitcase: 66 x 24 x 24 CM 28" Suitcase: 76.00 x 50.00 x 27.00 cm
Weight	20" Suitcase: 2,4 kg 24" Suitcase: 3,2 kg 28" Suitcase: 4 kg
Colour	TM280: Black TM281: Dark Grey TM282: Dark Blue TM283: Rose Gold
Material	Suitcase: ABS + PC Handle: PP Wheels: PVC Inner lining: Fabric
Type of casing	Hardcase
Capacity	20" Suitcase: 38 L 24" Suitcase: 70 L 28" Suitcase: 110 L
Adjustable telescopic handle	Yes (66 - 77 - 103 cm)
Number of wheels	4
Type of closure	Zipper

Other Features

- 360° rotatable wheels;
- Integrated TSA combination lock;
- Luggage strap included.

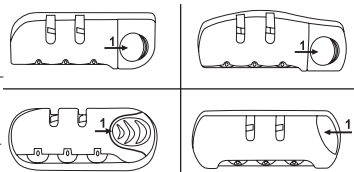
Operating Instructions

- ⚠ Please ensure that the packaging is kept out of the reach of children! Risk of suffocation!
- ⚠ Keep the Suitcase away from heat and areas where the surrounding temperature is relatively hot (e.g. stoves or other sources of heat).

Setting your combination

- The standard combination code for all three locks is set in the factory to 0-0-0. You can retain this code if you wish. If you want to change it, please follow the instructions below:

1. Push button 1 in the direction of the arrow. When the button is in this position, you can change the combination code of the lock.



2. Release the button. The new combination is now set. Make sure you do not release the button while setting the code. Please remember your new combination.

Maintenance and Cleaning

- Clean the Suitcases with a damp, clean cloth. Do not use abrasives or aggressive cleaning agents.

Storage

- Store the Suitcases in a clean and dry place. Do not store the products in extreme high or extreme low temperatures.

Disposal - Recycle

- Contribute to a cleaner living environment! Do not dispose of the Suitcases with the household waste. For proper recycling, please contact your local authority or your household waste disposal service for further details on your nearest designated collection point.

Service and Warranty

- If you need service or information regarding your product, please contact the TravelMore Customer Support at service@travelmore.nl
- TravelMore provides a 2 year warranty on its products. To obtain service during the warranty period, the product needs to be returned with a proof of purchase. Product defects have to be reported within 2 years from the date of purchase. This warranty does not cover: damages caused by misuse or incorrect repair; parts subject to wear; defects that the customer was aware of at the time of purchase; damages or defects caused by customer neglect; damages or defects caused by third parties.

Disclaimer

- Changes reserved; specifications are subject to change without stating grounds for doing so.

Introduction

- Merci d'avoir choisi ce produit de TravelMore ! Suivez toujours les instructions pour une utilisation sûre. Si vous avez des questions sur le produit ou si vous rencontrez des problèmes, veuillez nous contacter par courrier électronique : service@travelmore.nl

Utilisation prévue

- Cet appareil est destiné exclusivement aux fins spécifiées dans le manuel. L'appareil est destiné exclusivement à une utilisation privée.

Avertissements et consignes de sécurité

- ⚠ Veillez à ce que l'emballage soit tenu hors de portée des enfants ! Risque d'étouffement !
- ⚠ Veillez à conserver ce manuel d'utilisation. Avant d'utiliser votre valise, lisez ce qui suit :

Général

- Faites attention aux risques et aux conséquences liés à la maltraitance des valises. La maltraitance des valises peut entraîner des dommages corporels et des dégâts à l'appareil ou aux produits qui y sont reliés.
- Utilisez les valises uniquement pour les buts indiqués dans ce manuel.
- Si les valises ne fonctionnent pas correctement ou si les valises sont tombées ou endommagées, ne les utilisez PAS et consultez le service à la clientèle.
- Les valises sont conçues pour l'usage privé. Ne les utilisez pas pour des fins commerciales.
- Les enfants ne doivent pas jouer avec les valises. Utilisez et gardez les valises hors de la portée des enfants.
- Gardez les valises loin d'humidité, de chaleur, des espaces où la température est élevée et des sources de chaleur comme des fours.

Recevoir la livraison

- Contrôlez si le contenu de la boîte correspond au bon de livraison quand vous recevez la livraison. Informez votre fournisseur s'il manque des pièces. Quand il semble que l'équipement est endommagé, portez immédiatement plainte au transporteur et lui donnez une description détaillée des dommages. Gardez les emballages endommagés pour étayer votre plainte.

Contenu de la boîte

- TravelMore Set de Valises 20" / 24" / 28" - Noir - Modèle TM280
EAN 8720195255772
- TravelMore Set de Valises 20" / 24" / 28" - Gris foncé - Modèle TM281
EAN 8720195255789
- TravelMore Set de Valises 20" / 24" / 28" - Bleu foncé - Modèle TM282
EAN 8720195255796

- TravelMore Set de Valises 20" / 24" / 28" - Or rose - Modèle TM283
EAN 8720195255802

Accessoires inclus

- 1x Manuel d'utilisation

Caractéristiques du produit

- Données techniques

Taille	Valise de 20" : 54.00 x 36.00 x 20.00 cm Valise de 24" : 66 x 24 x 24 cm Valise de 28" : 76.00 x 50.00 x 27.00 cm
Poids	Valise de 20" : 2,4 kg Valise de 24" : 3,2 kg Valise de 28" : 4 kg
Couleur	TM280 : Noir TM281 : Gris foncé TM282 : Bleu foncé TM283 : Or rose
Matériel	Valise : ABS + PC Poignée : PP Roues : PVC Intérieur : Étoffe
Type de mallette	Étui rigide
Capacité	Valise de 20" : 38 L Valise de 24" : 70 L Valise de 28" : 110 L
Poignée télescopique réglable	Oui (66 - 77 - 103 cm)
Quantité de roues	4
Type de fermeture	Fermeture à glissière

Autres caractéristiques

- Roues rotatives à 360° ;
- Serrure à chiffres TSA intégré ;
- Avec sangle à bagages.

Instructions d'utilisation

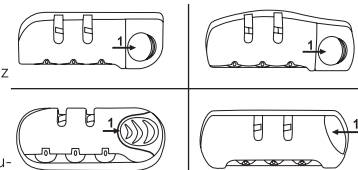
⚠ Veillez à ce que l'emballage soit tenu hors de portée des enfants ! Risque d'étouffement !

⚠ Gardez l'appareil loin d'humidité, de chaleur, des espaces où la température est élevée et des sources de chaleur comme des fours.

Programmer la combinaison

- Le code préprogrammé pour les deux valises est 0-0-0. Vous pouvez retenir ce code. Si vous souhaitez changer le code, vous devez suivre les instructions ci-dessous:

1. Appuyez le bouton 1 dans le sens indiqué par la flèche. Si le bouton est dans cette position, vous pouvez changer la combinaison de la serrure.
2. Relâchez le bouton. Après, la combinaison est programmée. Assurez-vous que vous ne relâchez pas le bouton lorsque vous réglez le code. N'oubliez pas votre nouvelle combinaison.



Entretien et nettoyage

- Nettoyez les valises avec un chiffon humide. N'utilisez PAS d'abrasifs ou de produits de nettoyage agressifs.

Stockage

- Rangez les valises dans un endroit propre et sec. Ne les rangez pas dans des lieux soumis à des températures extrêmement élevées ou extrêmement basses.

Élimination - Recyclage

- Contribuez à un environnement de vie plus propre ! Ne jetez pas les valises avec les ordures ménagères. Pour un recyclage approprié, veuillez apporter le produit à un point de collecte désigné. Veuillez contacter le service d'élimination des déchets ménagers local pour obtenir de plus amples informations sur le point de collecte désigné le plus proche.

Service et garantie

- Si vous avez besoin d'un service ou d'informations concernant votre produit, veuillez contacter le service clientèle de TravelMore à l'adresse service@travelmore.nl
- TravelMore offre une garantie de 2 ans sur ses produits. Pour obtenir un service pendant la période de garantie, le produit doit être retourné avec une preuve d'achat. Les défauts du produit doivent être signalés dans un délai de deux ans à compter de la date d'achat. Cette garantie ne couvre pas : les dommages causés par une mauvaise utilisation ou une réparation incorrecte ; les pièces d'usure ; les défauts dont le client avait connaissance au moment de l'achat ; les dommages ou défauts causés par la négligence du client ; les dommages ou défauts causés par des tiers.

Clause de non-responsabilité

- Sous réserve de modifications ; les spécifications peuvent être modifiées sans justification.

© LifeGoods B.V.

Wisselweg 33

1314CB Almere

Netherlands

08/2022 - v2.1

www.lifegoods.nl