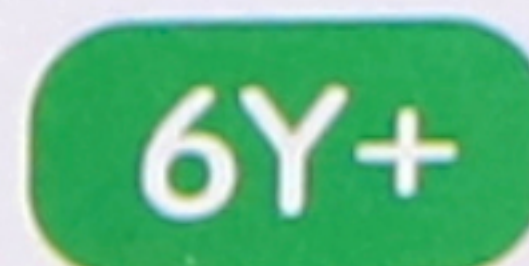
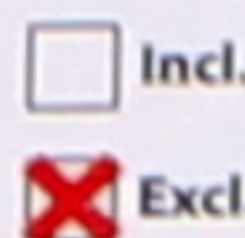
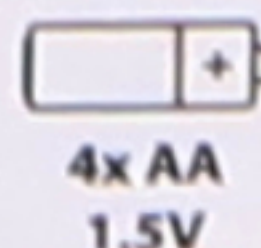


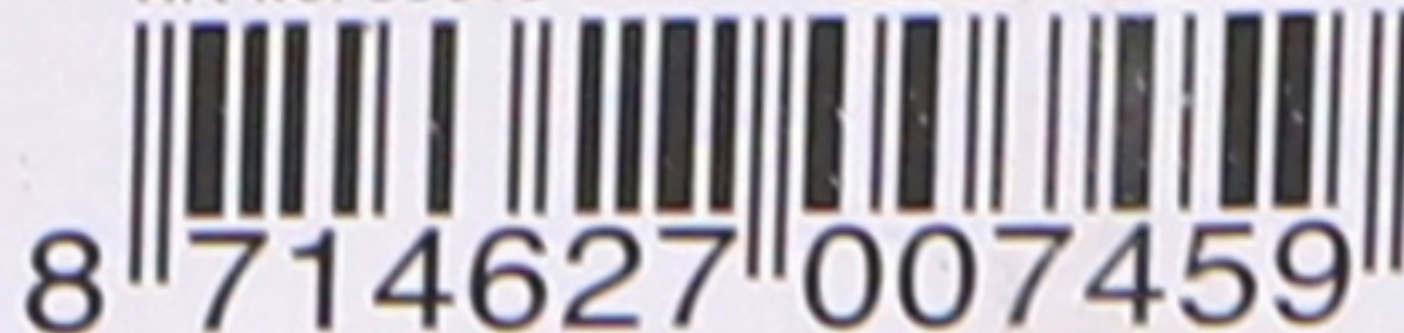
(NL) WAARSCHUWING Alle verpakkingsmateriaal verwijderen voordat u het speelgoed aan een kind geeft. Niet geschikt voor kinderen jonger dan 36 maanden. Kleine onderdelen. Verstikkingsgevaar. Niet op de ogen of op het gezicht richten. **(EN) WARNING** Please remove all packaging materials before giving to children. Not suitable for children under 36 months. Small parts. Choking hazard. Do not aim at eyes or face. **(DE) ACHTUNG** Bitte alle Verpackungsmaterialien entfernen, bevor Sie das Spielzeug Kindern geben. Nicht für Kinder unter 36 Monate geeignet. Kleinteile. Erstickungsgefahr. Nicht auf Augen oder Gesicht zielen.

(NL) Bewaar deze informatie! Plaats batterijen zoals aangegeven. Niet oplaadbare batterijen niet opladen. Verschillende types batterijen of nieuwe en gebruikte batterijen niet mixen. Plaats batterijen in de juiste poolrichting. Lege batterijen verwijderen. De contacten niet kortsluiten. Oplaadbare batterijen alleen onder toezicht van een volwassene laden. Oplaadbare batterijen voor het opladen uit het speelgoed verwijderen. Gooi gebruikte batterijen weg volgens de lokale wetten en regels van uw regio. Het speelgoed alleen met een droge doek schoonmaken. **(EN)** Keep this information! Insert batteries in accordance with instruction. Non-rechargeable batteries are not to be recharged. Different types of batteries or new and used batteries are not to be mixed. Batteries are to be inserted with correct polarity. Exhausted batteries are to be removed from the toy. The supply terminals are not to be short-circuited. Rechargeable batteries are only to be charged under adult supervision. Rechargeable batteries are to be removed from the battery compartment before recharged. Dispose of batteries according to the local laws and regulations of your region. Clean the toy with a dry cloth only. **(DE)** Bitte diese Information aufbewahren! Batterien gemäß Instruktion einlegen. Nicht wieder aufladbare Batterien nicht wieder aufladen. Verschiedene Batterietypen oder neue und gebrauchte Batterien dürfen nicht gemischt werden. Beim Einsetzen auf korrekte Polarität (+ und -) achten. Leere Batterien aus dem Produkt entfernen. Anschlüsse nicht kurzschließen. Aufladen der Batterien nur unter Aufsicht eines Erwachsenen. Wieder aufladbare Batterien vor dem Aufladen aus Produkt entfernen. Entsorgen Sie alte Batterien entsprechend den lokalen Gesetzen und Regelungen Ihrer Region. Das Spielzeug nur mit einem trockenen Lappen reinigen.



Art no. 35813

Batch no. 2100264



KNOLPOWER® is a registered trademark.
© all rights reserved.

Product produced under license of KNOLPOWER
Imported by: Toi-Toys International
Jan Hilgersweg 9 - 5657 ES Eindhoven (NL)

COPYRIGHT & DESIGN RIGHTS APPLY

Please note that all 3D, 2D designs, drawings, photo's and illustrations are registered by Toi-Toys International. Copying, modifying or unauthorized use without written approval from Toi-Toys International will be marked as infringement.