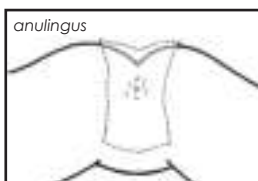
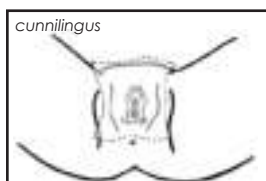


Beffy

ULTRA THIN ORAL DAM

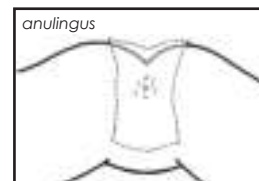
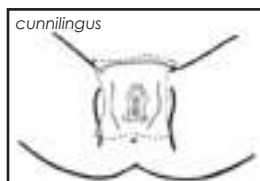
- (NL)** Ultradunne latex Beflap voor "veilig" likken. Voor eenmalig gebruik, niet opnieuw gebruiken. Koel en droog bewaren, niet aan zonlicht blootstellen. Beffy latex liklapje wordt aanbevolen voor cunnilingus en anulingus. Leg Beffy over de gewenste plek, niet uitrekken. Aanbevolen: beetje glijmiddel aan de achterkant voor verhoging van het effect. Geen olie of vet gebruiken. Beffy is géén voorbehoedmiddel.
- (GB)** Ultra thin latex oral dam for "safe" oral sex. Single use only, do not reuse. Store in cool and dry place, avoid contact with direct sunlight. Beffy latex oral dam is recommended for cunnilingus and anulingus. Put Beffy over the wanted place, do not stretch. To improve the sensation you could put some water based lubricant at the back side of Beffy. Do not use grease or oil. Beffy is not a contraceptive
- (F)** Protection buccale ultra-fine en latex pour oral " safe-sex ". Usage unique, ne pas réutiliser. A conserver frais et sec, ne pas exposer au soleil. Beffy en latex est recommandé pour les cunnilingus et anulingus. Maintenez Beffy en place sans la tendre. Pour améliorer les sensations, lubrifier légèrement l'autre coté de Beffy avec un lubrifiant à base de léau. Ne pas user de gras ou de l'huile. Beffy n'est pas un contraceptif.
- (E)** Protección bucal ultrafina por sexo sin riesgo. Uso único, no reutilizar. Conservar frío y seco, evitar el contacto directamente con la luz del sol. Beffy látex dama oral está recomendado por cunnilingus y anulingus. Ponga Beffy al posición deseada, no alargue. Para mejorar la sensación usted puede lubricar ligeramente la cara de la Beffy con un lubricante basado en agua. No se usa el aceite. Beffy no está un contraceptivo.
- (DE)** Das ultradünne Lecktüchlein dient der Sicherheit beim Oralverkehr. Es dient dem einmaligen Gebrauch, ist also ein Einwegartikel. Kühl und trocken aufbewahren und nicht der Sonne aussetzen. Beffy, das Lecktuch, auch Dental Dam genannt, wird für Cunnilingus und Anulingus empfohlen. Legen Sie Beffy über die gewünschte Stelle und dehnen Sie es dabei nicht. Wir empfehlen: bringen Sie zur Intensivierung des Ergebnisses ein bisschen wasserlösliches Gleitmittel auf der Rückseite an. Benutzen Sie kein Öl und kein Fett. Beffy ist kein Verhütungsmittel.



Beffy

ULTRA THIN ORAL DAM

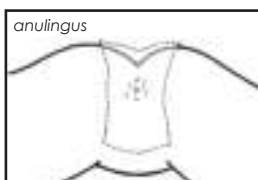
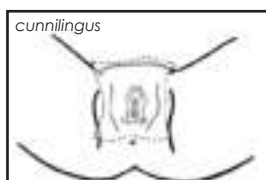
- (NL)** Ultradunne latex Beflap voor "veilig" likken. Voor eenmalig gebruik, niet opnieuw gebruiken. Koel en droog bewaren, niet aan zonlicht blootstellen. Beffy latex liklapje wordt aanbevolen voor cunnilingus en anulingus. Leg Beffy over de gewenste plek, niet uitrekken. Aanbevolen: beetje glijmiddel aan de achterkant voor verhoging van het effect. Geen olie of vet gebruiken. Beffy is géén voorbehoedmiddel.
- (GB)** Ultra thin latex oral dam for "safe" oral sex. Single use only, do not reuse. Store in cool and dry place, avoid contact with direct sunlight. Beffy latex oral dam is recommended for cunnilingus and anulingus. Put Beffy over the wanted place, do not stretch. To improve the sensation you could put some water based lubricant at the back side of Beffy. Do not use grease or oil. Beffy is not a contraceptive
- (F)** Protection buccale ultra-fine en latex pour oral " safe-sex ". Usage unique, ne pas réutiliser. A conserver frais et sec, ne pas exposer au soleil. Beffy en latex est recommandé pour les cunnilingus et anulingus. Maintenez Beffy en place sans la tendre. Pour améliorer les sensations, lubrifier légèrement l'autre coté de Beffy avec un lubrifiant à base de léau. Ne pas user de gras ou de l'huile. Beffy n'est pas un contraceptif.
- (E)** Protección bucal ultrafina por sexo sin riesgo. Uso único, no reutilizar. Conservar frío y seco, evitar el contacto directamente con la luz del sol. Beffy látex dama oral está recomendado por cunnilingus y anulingus. Ponga Beffy al posición deseada, no alargue. Para mejorar la sensación usted puede lubricar ligeramente la cara de la Beffy con un lubricante basado en agua. No se usa el aceite. Beffy no está un contraceptivo.
- (DE)** Das ultradünne Lecktüchlein dient der Sicherheit beim Oralverkehr. Es dient dem einmaligen Gebrauch, ist also ein Einwegartikel. Kühl und trocken aufbewahren und nicht der Sonne aussetzen. Beffy, das Lecktuch, auch Dental Dam genannt, wird für Cunnilingus und Anulingus empfohlen. Legen Sie Beffy über die gewünschte Stelle und dehnen Sie es dabei nicht. Wir empfehlen: bringen Sie zur Intensivierung des Ergebnisses ein bisschen wasserlösliches Gleitmittel auf der Rückseite an. Benutzen Sie kein Öl und kein Fett. Beffy ist kein Verhütungsmittel.



Beffy

ULTRA THIN ORAL DAM

- (NL)** Ultradunne latex Beflap voor "veilig" likken. Voor eenmalig gebruik, niet opnieuw gebruiken. Koel en droog bewaren, niet aan zonlicht blootstellen. Beffy latex liklapje wordt aanbevolen voor cunnilingus en anulingus. Leg Beffy over de gewenste plek, niet uitrekken. Aanbevolen: beetje glijmiddel aan de achterkant voor verhoging van het effect. Geen olie of vet gebruiken. Beffy is géén voorbehoedmiddel.
- (GB)** Ultra thin latex oral dam for "safe" oral sex. Single use only, do not reuse. Store in cool and dry place, avoid contact with direct sunlight. Beffy latex oral dam is recommended for cunnilingus and anulingus. Put Beffy over the wanted place, do not stretch. To improve the sensation you could put some water based lubricant at the back side of Beffy. Do not use grease or oil. Beffy is not a contraceptive
- (F)** Protection buccale ultra-fine en latex pour oral " safe-sex ". Usage unique, ne pas réutiliser. A conserver frais et sec, ne pas exposer au soleil. Beffy en latex est recommandé pour les cunnilingus et anulingus. Maintenez Beffy en place sans la tendre. Pour améliorer les sensations, lubrifier légèrement l'autre coté de Beffy avec un lubrifiant à base de léau. Ne pas user de gras ou de l'huile. Beffy n'est pas un contraceptif.
- (E)** Protección bucal ultrafina por sexo sin riesgo. Uso único, no reutilizar. Conservar frío y seco, evitar el contacto directamente con la luz del sol. Beffy látex dama oral está recomendado por cunnilingus y anulingus. Ponga Beffy al posición deseada, no alargue. Para mejorar la sensación usted puede lubricar ligeramente la cara de la Beffy con un lubricante basado en agua. No se usa el aceite. Beffy no está un contraceptivo.
- (DE)** Das ultradünne Lecktüchlein dient der Sicherheit beim Oralverkehr. Es dient dem einmaligen Gebrauch, ist also ein Einwegartikel. Kühl und trocken aufbewahren und nicht der Sonne aussetzen. Beffy, das Lecktuch, auch Dental Dam genannt, wird für Cunnilingus und Anulingus empfohlen. Legen Sie Beffy über die gewünschte Stelle und dehnen Sie es dabei nicht. Wir empfehlen: bringen Sie zur Intensivierung des Ergebnisses ein bisschen wasserlösliches Gleitmittel auf der Rückseite an. Benutzen Sie kein Öl und kein Fett. Beffy ist kein Verhütungsmittel.



Beffy

ULTRA THIN ORAL DAM

- (NL)** Ultradunne latex Beflap voor "veilig" likken. Voor eenmalig gebruik, niet opnieuw gebruiken. Koel en droog bewaren, niet aan zonlicht blootstellen. Beffy latex liklapje wordt aanbevolen voor cunnilingus en anulingus. Leg Beffy over de gewenste plek, niet uitrekken. Aanbevolen: beetje glijmiddel aan de achterkant voor verhoging van het effect. Geen olie of vet gebruiken. Beffy is géén voorbehoedmiddel.
- (GB)** Ultra thin latex oral dam for "safe" oral sex. Single use only, do not reuse. Store in cool and dry place, avoid contact with direct sunlight. Beffy latex oral dam is recommended for cunnilingus and anulingus. Put Beffy over the wanted place, do not stretch. To improve the sensation you could put some water based lubricant at the back side of Beffy. Do not use grease or oil. Beffy is not a contraceptive
- (F)** Protection buccale ultra-fine en latex pour oral " safe-sex ". Usage unique, ne pas réutiliser. A conserver frais et sec, ne pas exposer au soleil. Beffy en latex est recommandé pour les cunnilingus et anulingus. Maintenez Beffy en place sans la tendre. Pour améliorer les sensations, lubrifier légèrement l'autre coté de Beffy avec un lubrifiant à base de léau. Ne pas user de gras ou de l'huile. Beffy n'est pas un contraceptif.
- (E)** Protección bucal ultrafina por sexo sin riesgo. Uso único, no reutilizar. Conservar frío y seco, evitar el contacto directamente con la luz del sol. Beffy látex dama oral está recomendado por cunnilingus y anulingus. Ponga Beffy al posición deseada, no alargue. Para mejorar la sensación usted puede lubricar ligeramente la cara de la Beffy con un lubricante basado en agua. No se usa el aceite. Beffy no está un contraceptivo.
- (DE)** Das ultradünne Lecktüchlein dient der Sicherheit beim Oralverkehr. Es dient dem einmaligen Gebrauch, ist also ein Einwegartikel. Kühl und trocken aufbewahren und nicht der Sonne aussetzen. Beffy, das Lecktuch, auch Dental Dam genannt, wird für Cunnilingus und Anulingus empfohlen. Legen Sie Beffy über die gewünschte Stelle und dehnen Sie es dabei nicht. Wir empfehlen: bringen Sie zur Intensivierung des Ergebnisses ein bisschen wasserlösliches Gleitmittel auf der Rückseite an. Benutzen Sie kein Öl und kein Fett. Beffy ist kein Verhütungsmittel.

