



## HANDLEIDING WIFI BUDDY



## Inleiding

Gefeliciteerd met je aankoop! In deze handleiding vind je de instructies voor het installeren en gebruik van uw Wifi Buddy.

Wifi Buddy maakt voor jou een stabiel wifinetwerk, welke je overal kunt gebruiken. Je kunt Wifi Buddy namelijk overal mee naar toenemen.

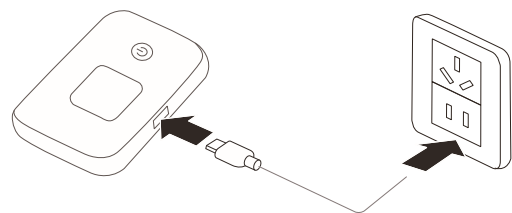
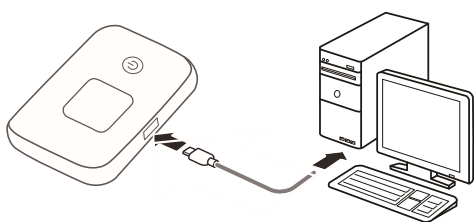
Veel plezier, gemak en veiligheid gewenst met Wifi Buddy.

Groet,

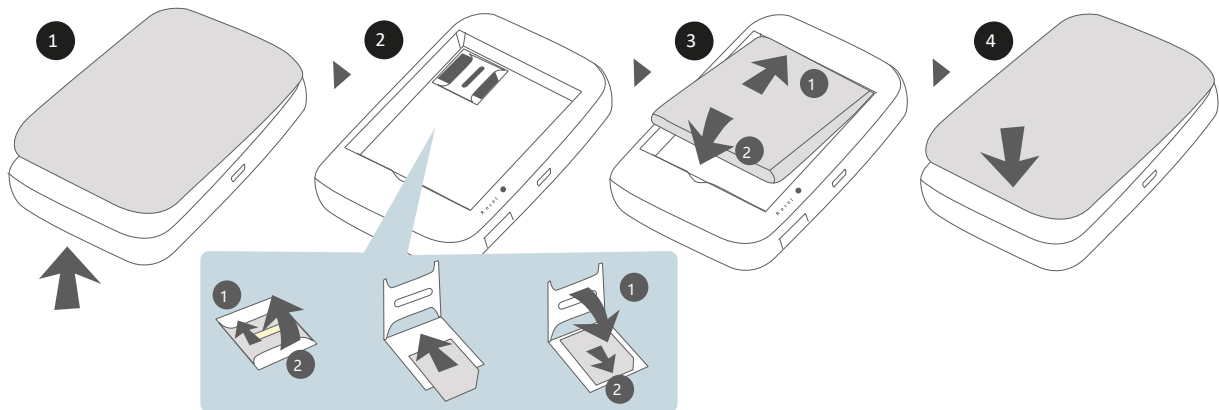


## Opladen

Wifi buddy heeft een oplaadbare accu. Deze gaat gemiddeld 6 uur mee (afhankelijk van gebruik). De accu is op te laden met bijgeleverde USB-kabel. Je kunt deze opladen in een USB-aansluiting of USB adapter in het stopcontact.

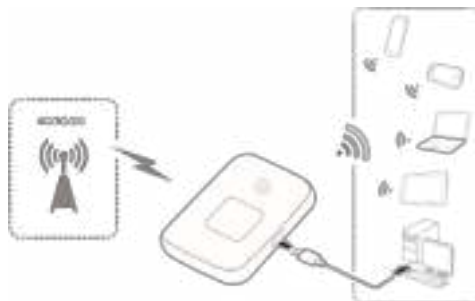



## Installatie



1. Open de klep op de achterkant
2. Haal de accu eruit, onder de accu zit het SIM kaart slot.  
(SIM kaart zit aan de **rechterkant**, SD kaart slot zit links)
3. Schuif de SIM kaart in de SIM kaart houder en daarna in het SIM kaart slot en plaats de accu terug.
4. Doe de klep weer dicht op de achterkant en druk op de aan knop.

## Wifi verbinden



- Houd de knop  ingedrukt totdat het scherm oplicht ten teken dat de Wifi Buddy is ingeschakeld. Wacht tot de lampjes branden.
- Open de wifi-instellingen op het apparaat waarmee je Wifi verbinding wilt maken. Je ziet dat er een wifinetwerk in de lucht is met de naam MIFI-\*\*\*\*\*.
- **Maak verbinding met die MIFI-\*\*\*\*\* netwerk. Voer wachtwoord 1234567890 in.**
- Gefeliciteerd! Je bent verbonden. Veel online plezier met Wifi Buddy!

## Instellingen

Wil je de naam van het netwerk of het wachtwoord van het netwerk wijzigen? Ga naar je internet browser en voer in : <http://192.168.0.1>

Je komt in het instellingen scherm.

Gebruikersnaam : **admin**

Wachtwoord : **admin**

Kies voor **Settings > Wi-Fi settings**

Network name: Hier kun je de naam veranderen van het Wifi netwerk. Deze naam is zichtbaar het netwerk in de lucht.

Pass Phrase : Verander het wifi wachtwoord.

Druk op '**Apply**' om de instellingen op te slaan

## LED indicatoren



### Netwerksignaal lampje:

Rood: geen signaal

Knippert rood : zoekt signaal

Groen : signaal verbonden

### Wifi signaal lampje:

Knippert blauw : Geen apparaten verbonden

Blauw : Apparaat verbonden

### Batterijniveau lampje:

Blauw : batterijniveau in orde

Rood / paars : Batterij laag

## GEEN VERBINDING?

Controleer of de SIM kaart geactiveerd is, of er data op staat en controleer of de pincode eraf is.

Open de instellingen. Ga naar een internet browser en voer in : <http://192.168.0.1>

Gebruikersnaam : **admin**

Wachtwoord : **admin**

Ga naar Network **Settings** > **Dial-up settings** > **WAN** > controleer of **Connection mode** op **Automatic** staat en of het vinkje bij (*check here, you can cannot internet in the roaming status*) **Aan** staat.

Heb je hierna nog geen verbinding?

Dan moet je de APN instelling eenmalig aanpassen.

Ga naar **Network Setting** > **APN** > **add new**

Raadpleeg de APN instellingen van je SIM kaart provider. Voer de APN instellingen in.