

MiZZO
Design

High quality kitchen taps & sinks

MiZZO
Design

High quality kitchen taps & sinks



Mauro :10020

Mauro Black :10020B

1. technische informatie

Draaibare uitloop	360 graden
Lengte uittrekbare slang	0.5 meter
Waterdruk warm en koud	Min. 0.05 MPa Max 0.75 MPa
Aanbevolen temperatuur	60±5°C - 90°C
Benodigd kraangat	35 mm

2. Benodigd gereedschap



Moersleutel



Handen

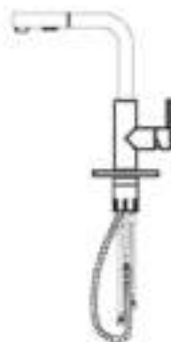


Inbussleutel



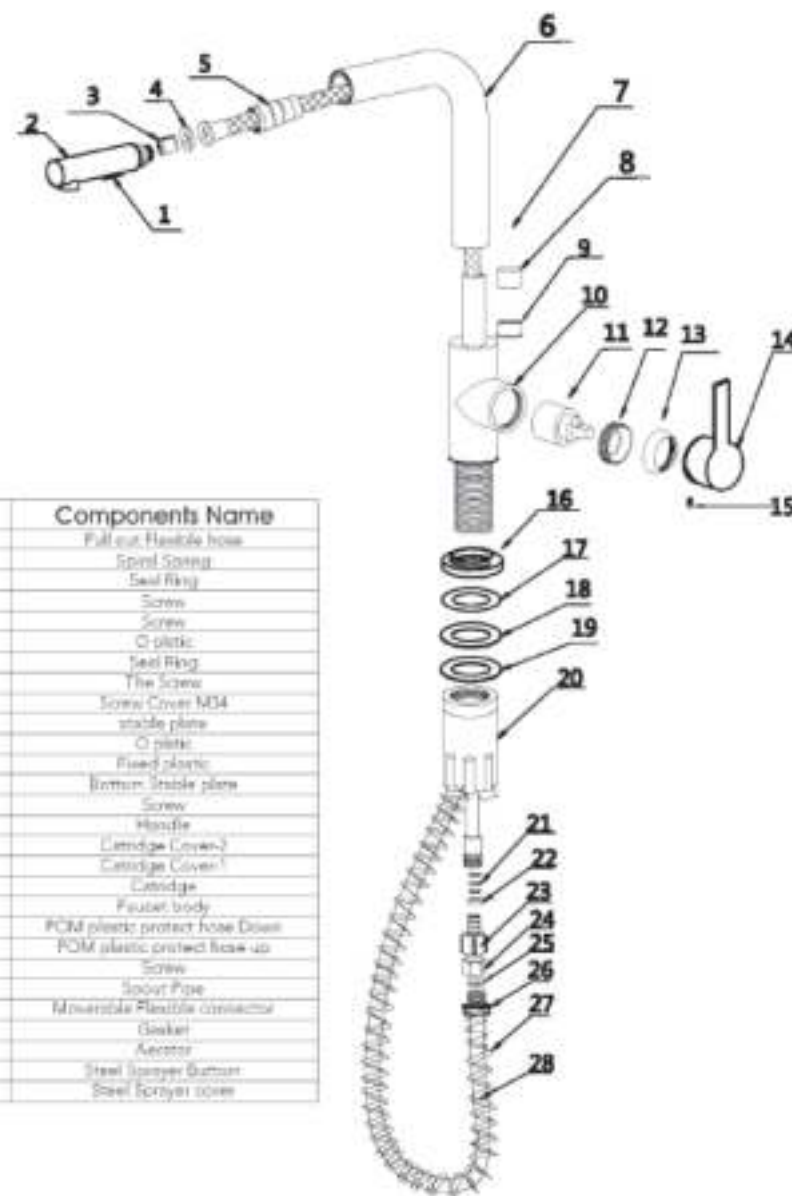
Waterpomp tang

3. De levering omvat de volgende producten



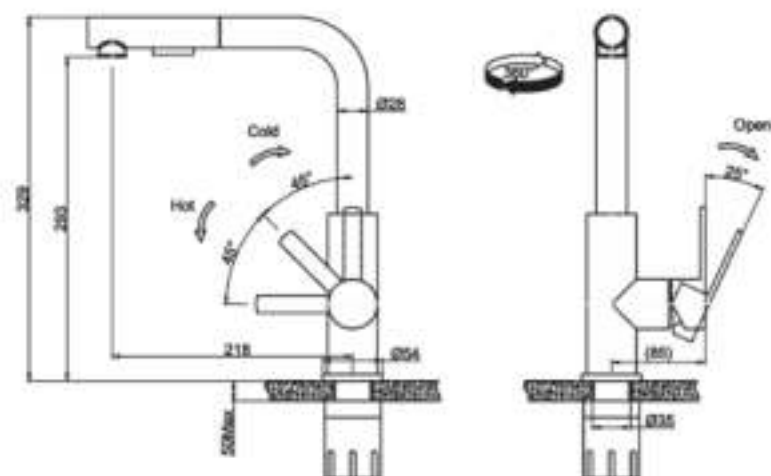
6

4. Onderdelen

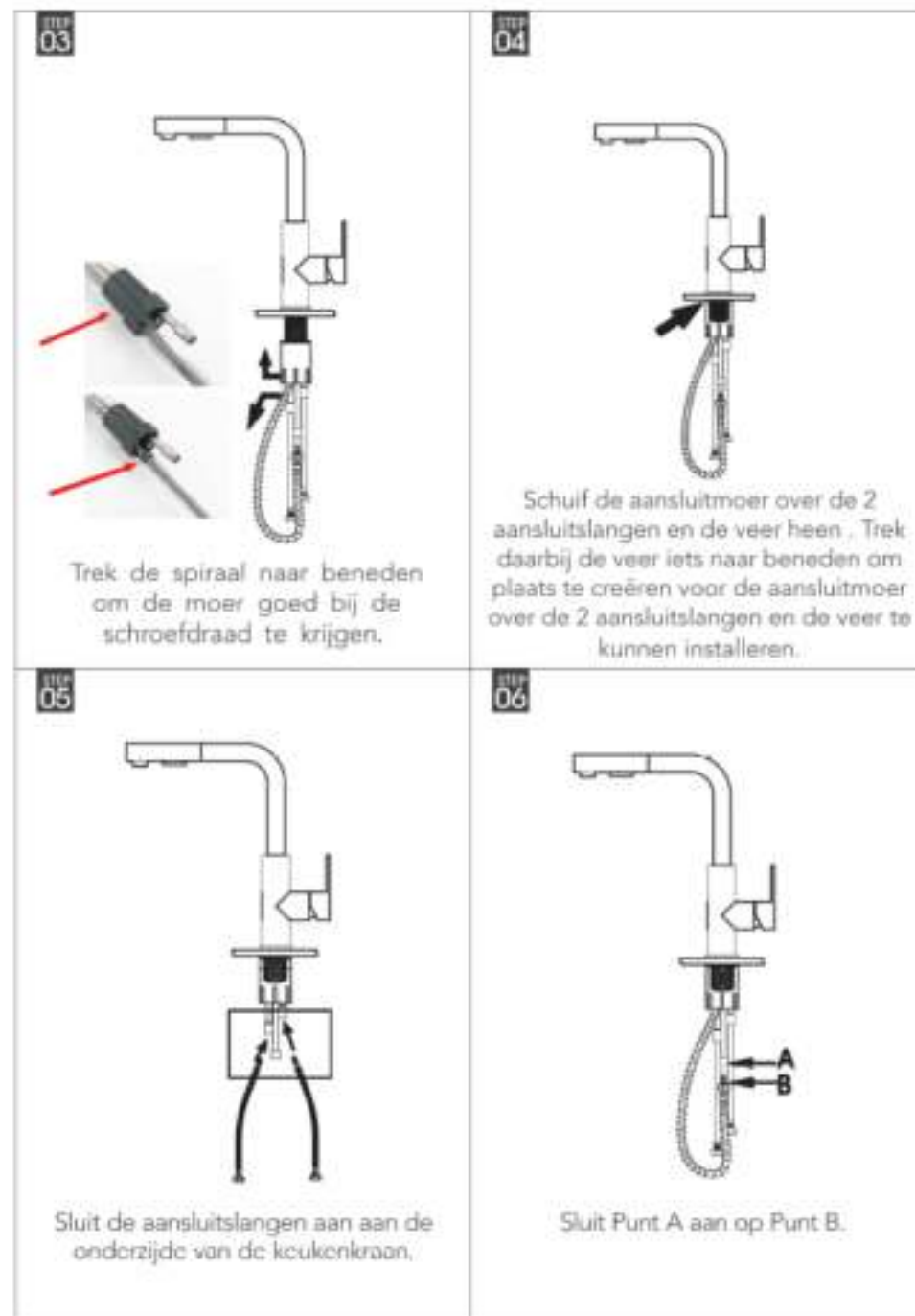
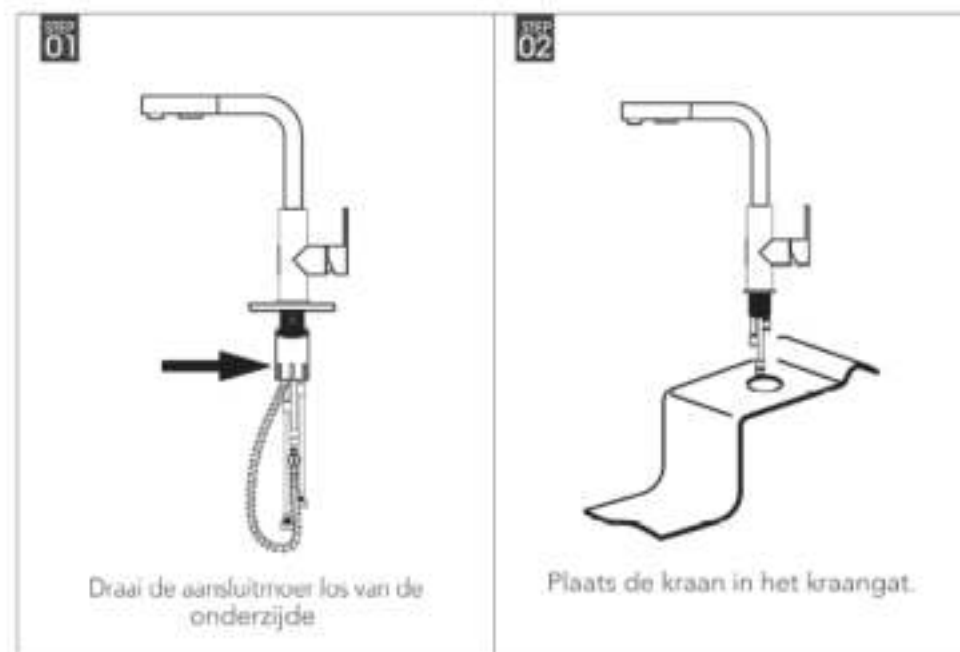


No.	Components Name
28	Fall out Flexible hose
27	Spiral Spring
26	Seal Ring
25	Screw
24	Screw
23	O plastic
22	Seal Ring
21	The Screw
20	Screw Cover M34
19	stable plate
18	O plastic
17	Fixed plastic
16	Bottom stable plate
15	Screw
14	Handle
13	Cartridge Cover2
12	Cartridge Cover1
11	Cartridge
10	Fauser body
9	POM plastic protect hose Down
8	POM plastic protect hose up
7	Screw
6	Spout Pipe
5	Movable Flexible connector
4	Hook
3	Acceptor
2	Steel Spring Button
1	Steel Spring cover

7



6. Installatie





7. onderhoud en gebruik

Als u de kraan op nieuwe watertoevoerslangen installeert, raden we aan deze te spoelen vóór de installatie van de keukenkraan.

Tijdens het gebruik moet u voorzichtig zijn bij het reinigen van dit product. Gebruik een schone en droge zachte doek met milde zeep om het product te reinigen, gebruik geen schuurmiddelen, chemicaliën of oplosmiddelen (ammoniakwater, alcohol, zoutreiniger of reinigingspoeder). Deze kunnen resulteren in oppervlaktebeschadiging. Draai de watertoevoer kraan dicht als u de kraan lange tijd niet gebruikt.

8. Garantie

Sinds 2009 ontwerpt en ontwikkelt het Nederlandse bedrijf Mizzo designkeukenproducten zoals kranen en spoelbakken. Alle producten voldoen aan de strikte regels die Mizzo van zijn eigen producten verlangt. Mizzo biedt daarom 5 jaar garantie op de keukenkranen en levenslange garantie op alle spoelbakken.

1. Technische Information

Rotation Auslauf	360 Grad
Abstand herausziehbare Brause	Bis zu 0.5 Meter
Druck der Warm- und Kaltwasserversorgung	Min. 0.05 MPa (Fließend), Max 0.75 MPa (Statisch)
Empfohlene Wassertemperatur	60±5°C - 90°C Hinweis: Verwenden Sie keinen Dampf als Warmwasserversorgung
Erforderliches Hahnloch	35 mm

2. Erforderliche Werkzeuge für die Installation



Schraubenschlüssel



Handschuhe



Inbusschlüssel



Rohrzange

3. Lieferumfang

