

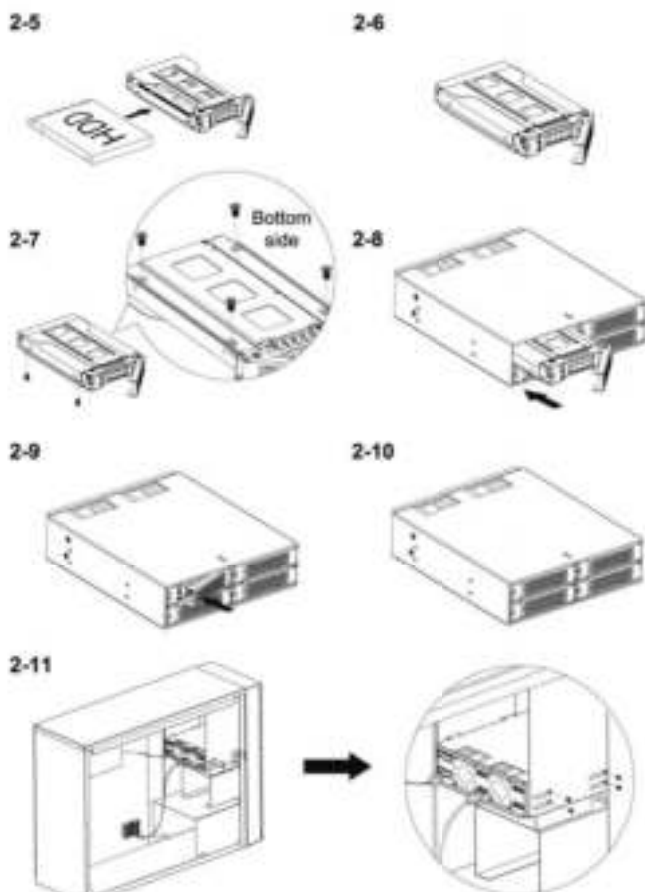
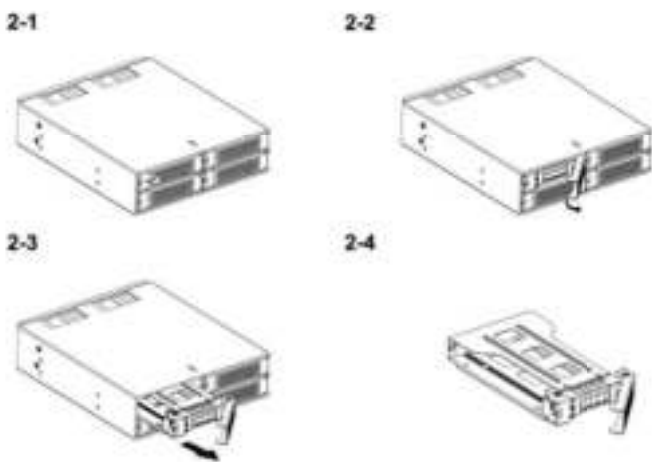
1 Package Contents • Verpackungsinhalt • 包装について

• 包装説明 • 包装説明



2 Installation Guide • Installationsanleitung • ハードディスクの取付について

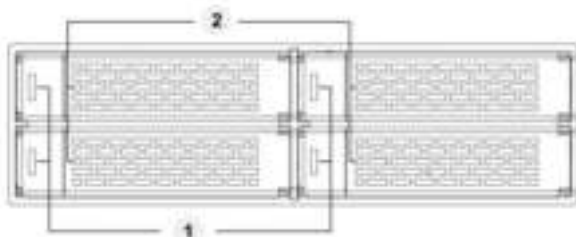
• 硬碟安裝 • 硬碟安裝



890148V1.0

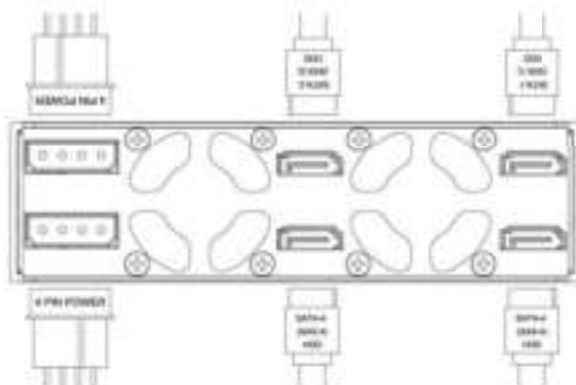
3 Device Information • Geräteinformation • 機体の情報

• 機體資訊 • 機體資訊



1. Drive Tray Ejection Button • Einschub-Auswerferknopf • スライドディスクの挿入/引出ボタン
• 抽屜推出/吸入按鈕 • 抽屜推出/吸入按鈕

2. LED indicator • LED-Anzeige • 指示灯 • 指示灯
Power: Green LED • 電源指示燈 • Green LED 燈號 • 綠燈 • 綠燈 • 綠燈 • 綠燈
HDD access: Amber LED • LED 顯示 HDD 存取 • Aufmerksamkeits orange • LED 燈號 • 黃燈 • 黃燈
ICY 存取 • 黃燈 • 橙光閃爍 • 黃燈 • 橙光閃爍



NOTE • HINWEIS • 告知 • 注意 • 注意

ICY DOCK reserves the right to change unrelated technical specifications and is subject to change without prior notice.
ICY DOCK behält sich das Recht vor, technische Spezifikationen ohne Ankündigung zu ändern.

ICYPACKAGE reserves the right to change unrelated technical specifications and is subject to change without prior notice.
ICYPACKAGE behält sich das Recht vor, technische Spezifikationen ohne Ankündigung zu ändern.

ICY DOCK will not be liable for any software, hardware, or data stored within or interfacing with ICY DOCK products which results in damage or malfunction. ICY DOCK will only be responsible for repairs and services of ICY DOCK products.

Für die Haftung von auf unserer Produkte oder mit Hilfe unserer Produkte gespeicherten Daten oder Software durch jegliche Software oder Hardware die mit unseren Produkten verbunden ist, ist ICY DOCK nicht verantwortlich. ICY DOCK übernimmt nur für die Reparatur von und Dienstleistungen für ICY DOCK Produkte Verantwortung.

ICYPACKAGE will not be liable for any software, hardware, or data stored within or interfacing with ICYPACKAGE products which results in damage or malfunction. ICYPACKAGE will only be responsible for repairs and services of ICYPACKAGE products.

Für die Haftung von auf unseren Produkten oder mit Hilfe unserer Produkte gespeicherten Daten oder Software durch jegliche Software oder Hardware die mit unseren Produkten verbunden ist, ist ICYPACKAGE nicht verantwortlich. ICYPACKAGE übernimmt nur für die Reparatur von und Dienstleistungen für ICYPACKAGE Produkte Verantwortung.

Due to different drive specifications for the drive access signal, some drives may not support the access LED. If the LED does not function, but the user can read and write to the drive, it falls under this category. If the LED does not function, and the drive cannot be read or written to, please contact us for troubleshooting.

Aufgrund unterschiedlicher Spezifikationen kann es vorkommen, dass manche Laufwerke das HDD-Zugriffslampe nicht unterstützen. Wenn Sie nicht zu dem Fehler lesen und Schreiben auf die Laufwerke hat, die LED aber nicht funktioniert, fällt die LED nicht funktionieren und geschwindigkeit langsam und Schreibgeschwindigkeit auf die Laufwerke möglich sein, kontaktieren Sie uns bitte zur Fehlerbehebung.

Due to different drive specifications for the drive access signal, some drives may not support the access LED. If the LED does not function, but the user can read and write to the drive, it falls under this category. If the LED does not function, and the drive cannot be read or written to, please contact us for troubleshooting.

Aufgrund unterschiedlicher Spezifikationen kann es vorkommen, dass manche Laufwerke das HDD-Zugriffslampe nicht unterstützen. Wenn Sie nicht zu dem Fehler lesen und Schreiben auf die Laufwerke hat, die LED aber nicht funktioniert, fällt die LED nicht funktionieren und geschwindigkeit langsam und Schreibgeschwindigkeit auf die Laufwerke möglich sein, kontaktieren Sie uns bitte zur Fehlerbehebung.

To utilize the hot swap function, the host must also support hot swap. To check if your host supports hot swap, please refer to the motherboard or controller card specifications and user manual.

Um die Hot Swap-Funktion zu nutzen muss auch der Computer Hot Swap unterstützen.
Um zu überprüfen, ob Ihr Computer Hot Swap unterstützt, bitte schauen Sie sich die Spezifikationen der Motherboard oder Controller-Karte an und lesen Sie das Benutzerhandbuch.

Both 4-PIN power connections must be used for proper operation of the enclosure.
Für ordnungsgemäßen Betrieb muss die 4-Pin-Stromanschluss benutzt werden.
Both 4-PIN power connections must be used for proper operation of the enclosure.

For further questions or concerns about ICY DOCK products, please visit us at www icydock.com.
Für weitere Fragen oder Bedenken über ICY DOCK Produkte besuchen Sie uns <http://www icydock.com>.
For further questions or concerns about ICYPACKAGE products, please visit us at www icydock.com.

Für weitere Fragen oder Bedenken über ICYPACKAGE Produkte besuchen Sie uns <http://www icydock.com>.
Für weitere Fragen oder Bedenken über ICYPACKAGE Produkte besuchen Sie uns <http://www icydock.com>.