

1/4 TO USE OR CHANGE THE EU OR UK ADAPTER, FOLLOW THESE STEPS:

1. Make sure the two pins on the US plug are folded upwards in the charger, so they don't stick out.



2. When in this position, you can slide one of the travel plugs into position, where it clicks in place. To use the US plug, simply fold out the pins and the charger is ready to use.

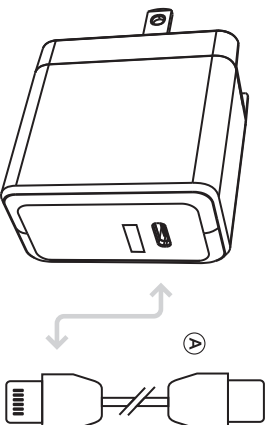
2.



2/4 CONNECT A CHARGING CABLE

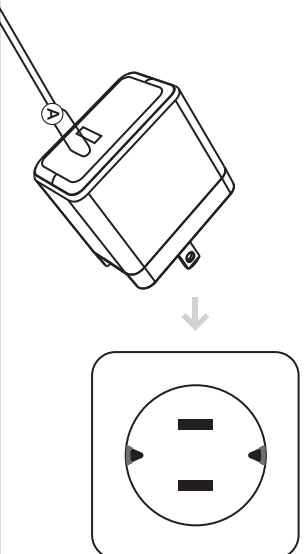
Please note: For fast charging via Power Delivery (PD) your device needs to be compatible with USB-C PD. Please check before using the product.

If your device is not compatible with USB-C PD the charging process will still work but also at a slower rate.



3/4 PLUG THE AC ADAPTER INTO THE POWER OUTLET

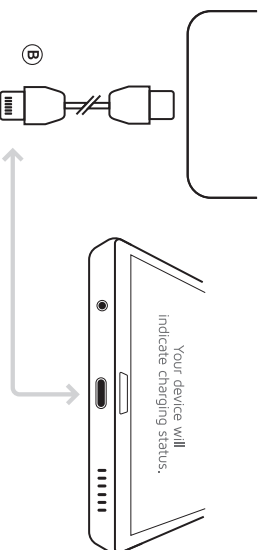
Connect the Xstorm Travel Charger with the power outlet.



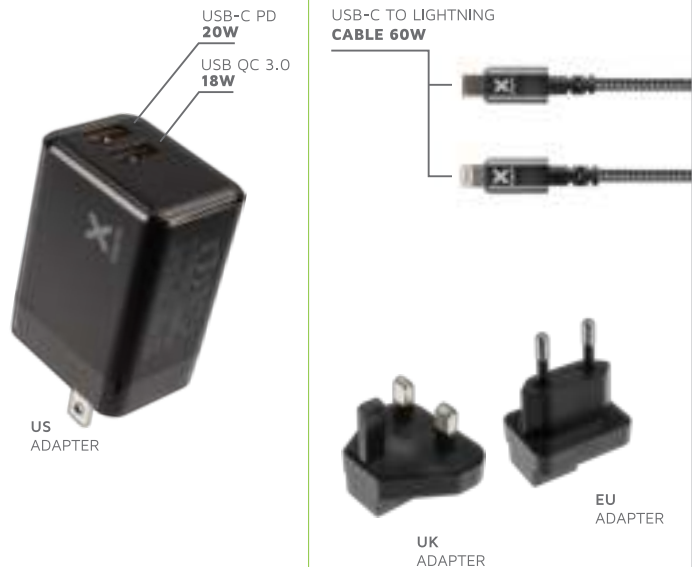
4/4 CHARGE YOUR DEVICE

Connect the other USB-C connector (B) with the input of your device.

It's also possible to Charge 2 devices at the same time.



PRODUCT OVERVIEW



SPECIFICATIONS

CABLE	
Length	100cm
Connector 1	USB-C
Connector 2	Apple® Lightning
Weight	26g
Max. Power	20W/3A (60W)
Data transfer speed	480Mbps

ADAPTER	
Output 1	USB-C Power Delivery (20W): 5V/3A, 9V/2.22A, 12V/1.5A
Output 2	USB Quick Charge 3.0 (18W): 3.6V-6.5V/3A, 6.5V-9V/2A, 9V-12V/1.5A
Max. power	15W (5V/3A)
Input	AC 100V-240V; 50/60Hz; 0.5A Max
Dimensions	80x40x28mm
Weight	Charger 53g / EU adapter 17g / UK adapter 18g

Including EU & UK adapter, pouch, manual

Supports fast charge for iPhone 8 or later with an 18W or higher USB-C power adapter.

EN: Warnings
Don't drop, assemble or attempt to repair the charger by yourself. Avoid exposure to water or high humidity. Don't expose to any heat source. Keep out of reach of children. Don't use in the presence of flammable gas.

Telco Accessories has tested the product in a test environment. All statements/declarations made by Telco Accessories about the (operation) of the product are based on the results obtained from such tests. These results/statements/declarations cannot be guaranteed, for example in cases of deviating or inaccusate use and/or use in a different environment.

NL: Waarschuwing
Probeer de lader niet zelf te repareren of te demteren. Vermijd blootstelling aan water of een hoge luchtvochtigheid. Niet blootstellen aan een warmtebron. Buiten bereik van kinderen houden. Niet gebruiken in de aanwezigheid van brandbaar gas.

Telco Accessories heeft het product getest in een testomgeving. Alle uitspraken/verklaringen die Telco Accessories doet over (de werking van) het product, zijn gebaseerd op de resultaten verkregen uit dergelijke tests. Deze resultaten/uitspraken/verklaringen kunnen, onder meer bij afwijkend of anderszins onconforme gebruik en/of gebruik in een andere omgeving, niet worden gegarandeerd.

DE: Achtung
Versuchen Sie nicht, den Solar Lader selbst zu reparieren. Garantiert wird Vermieden Sie hohe Luftfeuchtigkeit oder Kontakt mit Wasser. Verwenden Sie das Gerät nicht in der Nähe von brennbaren Gasen oder Flüssigkeiten. Halten Sie das Gerät fern von Hitzequellen. Ausser Reichweite von Kindern halten.

Telco Accessories hat das Produkt in einer Testumgebung getestet. Alle Aussagen/Erklärungen von Telco Accessories über den Betrieb des Produkts basieren auf den Ergebnissen dieser Tests. Diese Ergebnisse/Aussagen/Erklärungen können nicht garantiert werden, z.B. bei abweichender oder unsachgemäßer Verwendung und/oder Verwendung in einer anderen Umgebung.

FR: Attention
Ne pas faire tomber ou démonter ou tenter de réparer le produit soi-même. Ne pas exposer le produit à feu ou dans un endroit trop humide. Ne pas poser le chargeur solaire près d'une source de chaleur. Tenir hors de portée des enfants. Ne pas utiliser en présence de gaz inflammables.

Telco Accessories a testé le produit dans un environnement de test. Tous les énoncés/ déclarations faits par Telco Accessories concernant le fonctionnement du produit sont basés sur les résultats obtenus à partir de ces tests. Ces résultats / énoncés / déclarations ne peuvent pas être garantis, par exemple en cas d'utilisation anormale ou imprudente et/ou d'utilisation dans un environnement différent.

IT: ATTENZIONE
Non usare vicino ad una fiamma. Non esporre vicino a fonti di calore elevate. Non modificare la struttura o disassemblare. Smettere di utilizzare immediatamente nel caso si sentano odori strani, calore, o strani rumori provenienti dallo stesso. Non lasciare giocare i bambini. Usare solo in luoghi asciutti. Riciclare l'apparato secondo le norme vigenti nella nazione di utilizzo.

Telco Accessories ha testato il prodotto in un ambiente di prova. Tutte le affermazioni/declorazioni rilasciate da Telco Accessories in merito al funzionamento del prodotto si basano sui risultati ottenuti da tali test. Tali risultati/affermazioni/declorazioni non possono essere garantite, ad esempio in caso di utilizzo anormale o imprudente e/o di utilizzo in un ambiente diverso.

ES: Atención
No dejar caer el producto. No desmontarlo ni intentar repararlo, por sus propios medios. Evitar el contacto con el agua o fuentes de humedad. No exponer la alimentación a una fuente de calor. Manténgalo fuera del alcance de los niños. No utilizar en presencia de fuentes o gas inflamables.

Telco Accessories ha probado el producto en un entorno de prueba. Todas las declaraciones realizadas por Telco Accessories sobre el funcionamiento del producto se basan en los resultados obtenidos a partir de dichos pruebas. Estos resultados/declaraciones no pueden garantizarse, por ejemplo, en casos de uso distinto o imprudente y/o uso en un entorno diferente.

CZ: UPOZORNĚNÍ
Neupouštějte, nerozebírejte, ani se nepokoušejte opravovat nabíječku sami. Vyvarujte se působení vody nebo vysoké vlhkosti. Nenechte v blízkosti zdrojů tepla. Uchovávejte mimo dosah dětí. Nepoužívejte

in blízkosti hořlavých plynů. Společnost Telco Accessories testovala tento výrobek v testovacím prostředí. Všechny prohlášení/uvrzení společnosti Telco Accessories o tomto výrobku nebo jeho provozu se zakládají na výsledcích těchto testů. Tyto výsledky/prohlášení/uvrzení nemůžeme zaručit, například v případě odchýlení nebo nesprávného použití a/nebo použití v rozdílném prostředí.

SK: Upozornenia
Neupoušťajte, nerozoberajte, ani sa nepokúšajte opravovať nabíjačku sami. Vyvarujte sa pôsobeniu vody alebo vysokej vlhkosti. Nevytvárajte tesným zdrojom. Uchovávajte mimo dosahu detí. Nepoužívajte v blízkosti hořlavých plynů.

Spoločnosť Telco Accessories testovala tento výrobok v testovacom prostredí. Všetky vyhlásenia/uvrzenia spoločnosti Telco Accessories o tomto výrobku alebo jeho prevádzke sa zakladajú na výsledkoch týchto testov. Tieto výsledky/vyhlasenia/uvrzenia nemôžeme zaručiť, napríklad v prípade odchýlenia o nesprávneho použitia a/alebo použitia v rozdielnom prostredí.

PL: ostrzeżenia
Prosimy nie próbować naprawiać tej ładowarki ani nie rozbić jej samodzielnie. Niektóre uniknąć, unikajcie kontaktu z działaniem wody lub wysokich poziomów wilgotności. Nie należy wystawiać ładowarkę na działanie źródeł ciepła. Ładowarkę należy przechowywać w miejscu niedostępnym dla dzieci. Ładowarkę nie wolno używać w obecności gazów łatwopalnych.

Firma Telco Accessories przetestowała produkt w środowisku testowym. Wszelkie oświadczenia i deklaracje firmy Telco Accessories na temat (działania) produktu oparte są na wynikach uzyskanych podczas takich testów. Te wyniki oświadczenia i deklaracje nie mogą być zapewnione, na przykład w razie odmiennego sposobu użycia lub wykorzystania niezaczonego z przeznaczeniem oraz/ lub użytkowania produktu w innym środowisku.

SE: varning
Tappa inte, ta inte isär eller försök reparera laddaren själv. Undvik för våten eller hög fuktighet. Utsätt inte för värme. Förvara inom räckhåll för barn. Använd ej i närheten av lättantändlig gas.

Telco Accessories har testat produkten i ett testmiljö. Alla påståenden/oklarationer som görs av Telco Accessories om (driften av) produkten bygger på resultaten som har uppnåtts i dessa tester. Resultaten/påståendena/oklarationerna kan inte garanteras, t.ex. i händelse av avvikelser eller omdömligt användning och/eller användning i en annan miljö.

DA: advarsel
Forsøg ikke selv på at reparere eller adskille opladeren. Undgå eksponering for vand eller høje fugtighedsniveauer. Eksponer ikke enheden for varmeheder. Opbevar enheden udlængseligt for børn. Må ikke bruges ved tilstedeværelse af letantændelig gas.

Telco Accessories har testet produktet i et testmiljø. Alle udsagn/erklæringer fremst af Telco Accessories omkring (drift) af produktet er baseret på resultater indhentet fra sådanne test. Der kan ikke garanteres for disse resultater/erklæringer/udsagn, f.eks., i tilfælde af afvigende eller ukorrekt brug og/eller brug i et andet miljø.

Fi: varoitukset
Älä yritä korjata tai purkaa laturia itse. Vältä tuuletin altistamista vedelle tai äänimääräiselle kosteudelle. Älä altista lämmönlähteille. Sääntöväkistä lasten lähtömatkasta. Älä käytä syytävien kaasuojen läsnä ollessa.

Telco Accessories on testannut tuotetta testympäristössä. Kaikki Telco Accessoriesin antamat tuotoetta (ja sen toimintaa) koskevat lausunnat/julistukset perustuvat näistä testeistä saatuun tulokseen. Tulokset/lausunnat/toimintajulistukset liittyvät ei voida antaa mitään takuuta esimerkiksi poikkeavien tai ohjeidenvastaisen käytön ja/tai erilaisen käyttöympäristön vuoksi.

AR: تحذيرات
لا تحاول إصلاح أو تفكيك شاحن الطاقة الشمسية بنفسك. تجنب التعرض للرطوبة العالية أو الحرارة. تجنب التعرض للمصادر الحارة. احتفظ بالشاحن بعيداً عن متناول الأطفال. لا تستخدم في أماكن وجود غازات قابلة للاشتعال.

Telco Accessories testte het product in een testomgeving. Alle uitspraken/verklaringen die Telco Accessories doet over (de werking van) het product, zijn gebaseerd op de resultaten verkregen uit dergelijke tests. Deze resultaten/uitspraken/verklaringen kunnen, onder meer bij afwijkend of anderszins onconforme gebruik en/of gebruik in een andere omgeving, niet worden gegarandeerd.

IN THE BOX



VOLT TRAVEL FAST CHARGER (20W)



USB-C TO LIGHTNING CABLE



MANUAL



2 YEAR WARRANTY



User Manual

XA022U



#MOREENERGY

All Xtorm products have a 2 year warranty in case something goes wrong. We ensure that you will receive a replacement if the product fails within 2 years.

XTORM.EU



Hoofdveste 19
3992 DH Houten
The Netherlands
T: + 31 (0) 30 635 4800
F: + 31 (0) 30 635 4801
www.xtorm.eu