



User Manual

AL421



#MOREENERGY

1/7 PRODUCT OVERVIEW



SPECIFICATIONS

Battery	10,000mAh Li-Polymer
Input	5V/2A
Output	1x 5V/2.4A 1x 5V/1A
Dimensions	153x85x20mm
Weight	340 grams
Waterproof	IP68
Military standard	mil 810g standaard

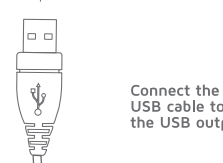
Including Integrated flashlight, micro USB charging cable, carabiner and manual



2/7 QUICK START | FIRST USE

PRE CHARGED

All Xtorm chargers are pre-charged. You can instantly start charging your mobile device.



Connect the USB cable to the USB output.

Connect with your mobile device using the micro USB cable or your own USB cable.

Expect 1-2 hours* charging time

For iPhone/iPad use own USB charging cable.

* By ideal conditions

IN THE BOX



POWER BANK



MICRO USB CABLE



CARABINER



MANUAL

PRE CHARGED

IP68 WATER PROOF

AUTO-STOP CHARGING

AIRPORT PROOF

2 YEAR WARRANTY

Xtorm chargers are always pre-charged. This means you can start using your new Power Bank from the moment you remove it from the box.

This Xtorm Power Bank is waterproof, which means you can take it with you anywhere without any worries. Ideal for taking to the beach, on holiday, etc. The Power Bank has an IP68 rating. This means that this Xtorm is both dustproof and waterproof.

The Xtorm Power Bank automatically stops charging when the connected device is fully charged. This means you do not have to worry about overcharging your mobile devices.

It is allowed to bring this Xtorm charger in your carry-on baggage on a plane.

All Xtorm products have a 2 year warranty in case something goes wrong. We ensure that you will receive a replacement if the product fails within 2 years.

EN: Warnings
Don't drop, disassemble or attempt to repair the charger by yourself. Avoid exposure to water or high humidity. Don't expose to any heat source. Keep out of reach of children. Don't use in the presence of flammable gas.

Telco Accessories has tested the product in a test environment. All statements/declarations made by Telco Accessories about the operation of the product are based on the results obtained from such tests. These results/statements/declarations cannot be guaranteed, for example in cases of deviating or injudicious use and/or use in a different environment.

NL: Waarschuwing
Probeer de lader niet zelf te repareren of te demontieren. Vermijd blootstelling aan water of een hoge luchtvochtigheid. Niet blootstellen aan een warmtebron. Buiten bereik van kinderen houden. Niet gebruiken in de aanwezigheid van brandbaar gas.

Telco Accessories heeft het product getest in een testomgeving. Alle uitspraken/verklaringen die Telco Accessories doet over (de werking van) het product, zijn gebaseerd op de resultaten verkregen uit dergelijke testen. Deze resultaten/verklaringen kunnen, onder meer bij afwijken van het voorgeschreven gebruik en/of gebruik in een andere omgeving, niet worden gegarandeerd.

DE: Achtung
Nicht zerlegen, nicht reparieren oder demontieren. (Garantieverlust) Vermeiden Sie das Gerat nicht in der Nähe von brennbaren Gasen oder Flüssigkeiten. Halten Sie das Gerat fern von Kindern. Ausser Reichweite von Kindern halten.

Telco Accessories hat das Produkt in einer Testumgebung getestet. Alle Aussagen/Erklärungen von Telco Accessories über den Betrieb des Produkts basieren auf den Ergebnissen dieser Tests. Diese Ergebnisse/Aussagen/Erklärungen können nicht garantiert werden, z.B. bei abweichender oder unsachgemäßer Verwendung und/oder Verwendung in einer anderen Umgebung.

FR: Attention
Ne pas faire tomber ou démonter ou tenter de réparer le produit soi-même. Ne pas exposer le produit à feu ou dans un endroit très humide. Ne pas poser le chargeur solaire près d'une source de chaleur. Tenir hors de portée des enfants. Ne pas utiliser en présence de gaz inflammables.

Telco Accessories a testé le produit dans un environnement de test. Tous les énoncés, déclarations faits par Telco Accessories concernant le fonctionnement du produit sont basés sur les résultats obtenus à partir de ces tests. Ces résultats / énoncés / déclarations ne peuvent pas être garantis, par exemple en cas d'utilisation anormale ou imprudente et/ou d'utilisation dans un environnement différent.

IT: ATTENZIONE
Non usare vicino ad una fiamma. Non esporre vicino a fonti di calore elevato. Non modificare la struttura o disassemblare. Evitare di utilizzare immediatamente nel caso si sentano odori strani, calore, o strani rumori provenienti dallo stesso. Non lasciare giocare i bambini. Usare solo in luoghi asciutti. Ricevere l'apparato secondo le norme vigenti nella nazione di utilizzo.

Telco Accessories ha testato il prodotto in un ambiente di prova. Tutte le affermazioni/dichiarazioni rilasciate da Telco Accessories in merito al funzionamento del prodotto si basano sui risultati ottenuti dai tali test. Tali risultati/affermazioni/dichiarazioni non possono essere garantite, ad esempio in caso di utilizzo anormale o imprudente e/o di utilizzo in un ambiente diverso.

ES: Atención
No usar cerca el producto. No desmontarlo ni intentar repararlo, por sus propios medios evitar el contacto con el agua o fuentes de humedad. No exponer la alimentación a una fuente de calor. Mantenga fuera del alcance de los niños. No utilizar en presencia de fuentes de gas inflamables.

Telco Accessories ha probado el producto en un entorno de prueba. Todas las declaraciones realizadas por Telco Accessories sobre el funcionamiento del producto se basan en los resultados obtenidos a partir de dichas pruebas. Estos resultados/declaraciones no pueden garantizarse, por ejemplo, en casos de uso distinto o imprudente y/o uso en un entorno diferente.

CZ: UPOZORNENÍ
Neupustěte, nerozobírejte, ani se nepokoušejte opravit nebojskú sami. Vyvarujte sa púsobení vody alebo vysoké vlhkosti. Nevykládejte tepalnym zdrojóm. Uchovávajte mimo dosah dieť. Nepoužívajte

v blízkosti hořlavých plynů.

Spole nce Telco Accessories testovala tento výrobek v testovacím prostředi. Všechny vyhlášení/rozdělení spole nosti Telco Accessories o tomto výrobku nebo jeho provozu se zakládají na výsledcích těchto testů. Tyto výsledky/prohlášení/rozdělení není možno zaručit, například v případě odchylného nebo nesprávného pou ití výrobku pou ití v rozdílném prostředí.

SK: Upozornenia
Neupustite, nerozoberajte, ani sa nepokúšajte opravit alebojskú sami. Vyvarujte sa púsobení vody alebo vysoké vlhkosti. Nevykládejte tepalnym zdrojóm. Uchovávajte mimo dosah dieť. Nepoužívajte v blízkosti hořlavých plynů.

Spole nosti Telco Accessories testovala tento výrobek v testovacím prostředi. Všechny vyhlášení/rozdělení spole nosti Telco Accessories o tomto výrobku nebo jeho provozu se zakládají na výsledcích těchto testů. Tyto výsledky/prohlášení/rozdělení není možno zaručit, například v případě odchylného i nesprávného pou ita výrobku pou ita v rozdílném prostředí.

PL: ostrze enia
Nie należy rozmontowywać ani naprawiać tej adowarki ani nie rozbić jej samodzielnie. Należy unikać kontaktu z wodą i wilgocią. Nie należy wystawiać adowarki na dzia enie rodu ciepła. Adowarka należy przechowywać w miejscu niedostępnym dla dzieci. Adowarkę nie wolno u ywać w obecności gazów zapalnych.

Firma Telco Accessories przetestowała produkt w warunkach testowych. Wszystkie oświadczenia/ deklaracje firmy Telco Accessories na temat (działania) produktu oparte s na wynikach uzyskanych podczas takich testów. Te wyniki i oświadczenia/ deklaracje nie mogą być gwarantowane, na przykład w razie odmiennego sposobu u ycia lub wykorzystania niezgodnego z przeznaczeniem oraz/ lub u ycia innego produktu w innych warunkach.

SE: varning
Tappa inte, ta inte isär eller försök reparera laddaren själv. Utsett inte för vatten eller hög luftfuktighet. Utsett inte för värme. Förvaras utom räckhåll för barn. Använd ej i närheten av lättantändligt gas.

Telco Accessories har testat produkt i en testmiljö. Alla påståenden/ deklarerationer som görs av Telco Accessories om (drift) av produkt är baserat på resultatet i den testet. Dessa resultat/ deklarerationer kan inte garanteras, t.ex. i händelse av avvikelser eller omdömliga användning och/eller användning i en annan miljö.

DA: advarsel
Forsøg ikke selv på at reparere eller adskille opladeren. Undgå eksponering for vand eller høje fugtighedsniveauer. Eksponer ikke enheden for varme/køle. Opbevar enheden utilgængelig for børn. Bør ikke bruges ved tilstedeværelse af letantændelig gas.

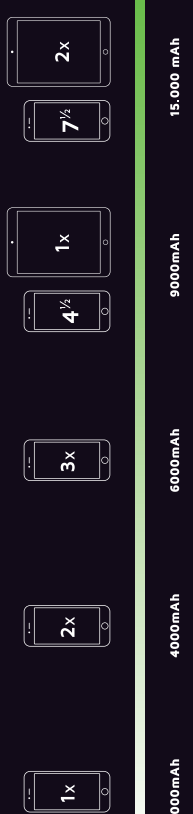
Telco Accessories har testet produktet i et testmiljø. Alle udsagn/erklæringer fremst af Telco Accessories omkring (drift) af produktet er baseret på resultatet i den testet. Der kan ikke garanteres for disse resultater/erklæringer, f.eks. i tilfælde af afvigende eller ukorrekt brug og/eller brug i et andet miljø.

FI: varoitukset
Älä yritä korjata tai purkaa laituria itse. Vältä tuulettimen alustamista vedellä tai aineellisesti kosteudella. Älä altista lämpötilanvaihtelu. Säilytettävä lasten ulottumattomissa. Älä käytä syyttävien kaasujen läsnä ollessa.

Telco Accessories on testannut tuotetta testympäristössä. Kaikki Telco Accessoriesin antamat tuuletet (ja sen toiminta) koskevat lausunnot/julistukset perustuvat näistä testeistä saatuihin tuloksiin. Tuotteen lausunnot/huutokäytön liittyvät ei voida antaa millään tavalla esimerkiksi poikkeavien tai oheisvarusteen käytön jätettävien käyttöympäristön vuoksi.

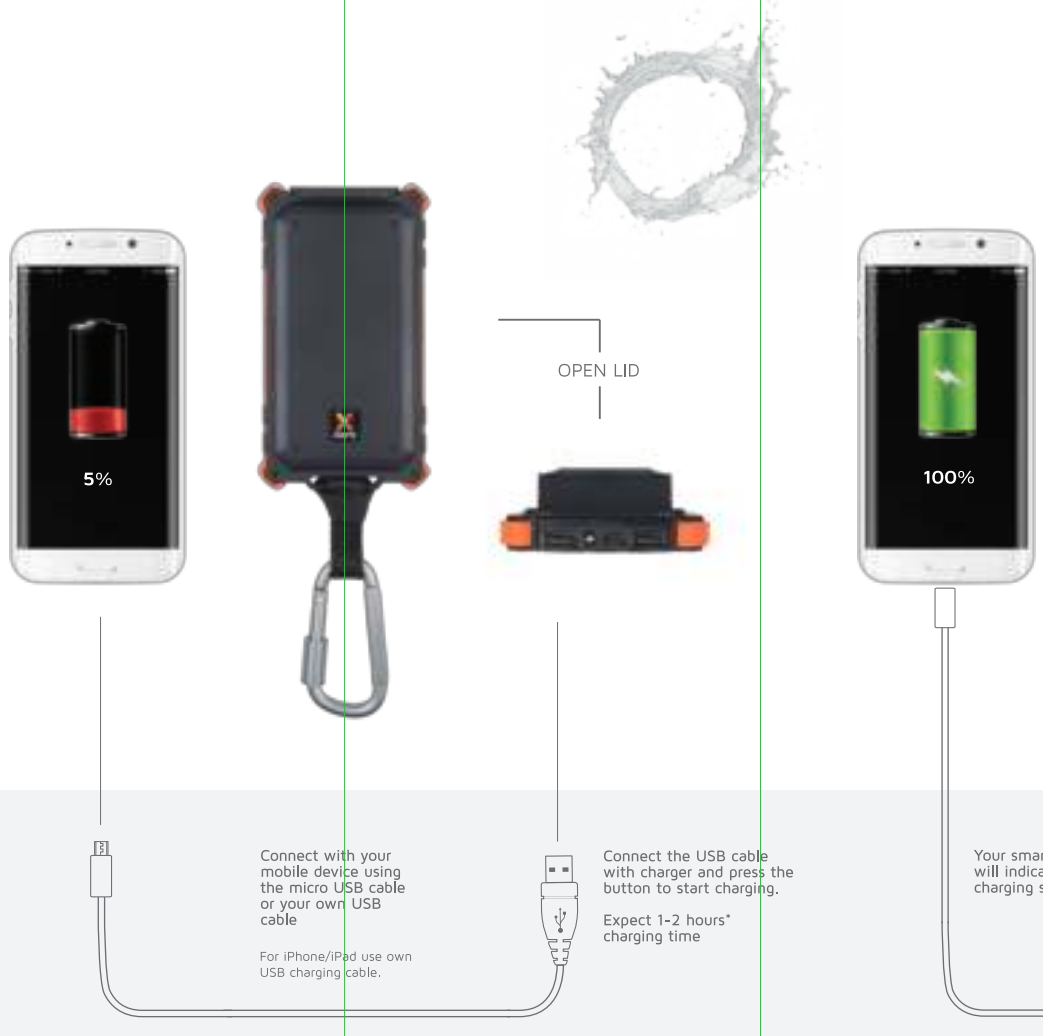
AR: تنبيهات
لا تحاول إصلاح أو تفكيك شاحن الهاتف بنفسك. تجنب التعرض للماء أو الرطوبة العالية. تجنب التعرض للحرارة. احتفظ بالشاحن بعيداً عن متناول الأطفال. لا تستخدم الشاحن في أماكن وجود غازات قابلة للاشتعال.

XTORM
Hoofdveste 19
3992 DH Houten
The Netherlands
T + 31 (0) 30 635 4800
F + 31 (0) 30 635 4801
www.xtorm.eu



XTORM.EU

3/7 CHARGE YOUR MOBILE DEVICE

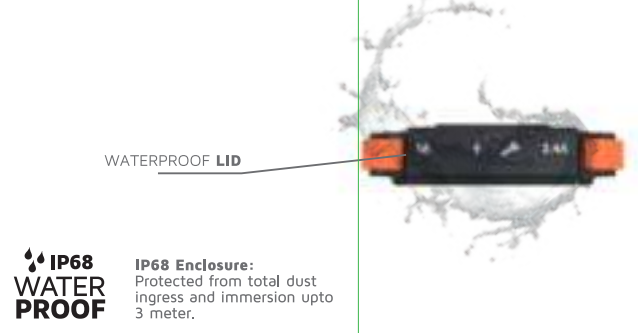


* By ideal conditions.

4/7 USING THE FLASHLIGHT

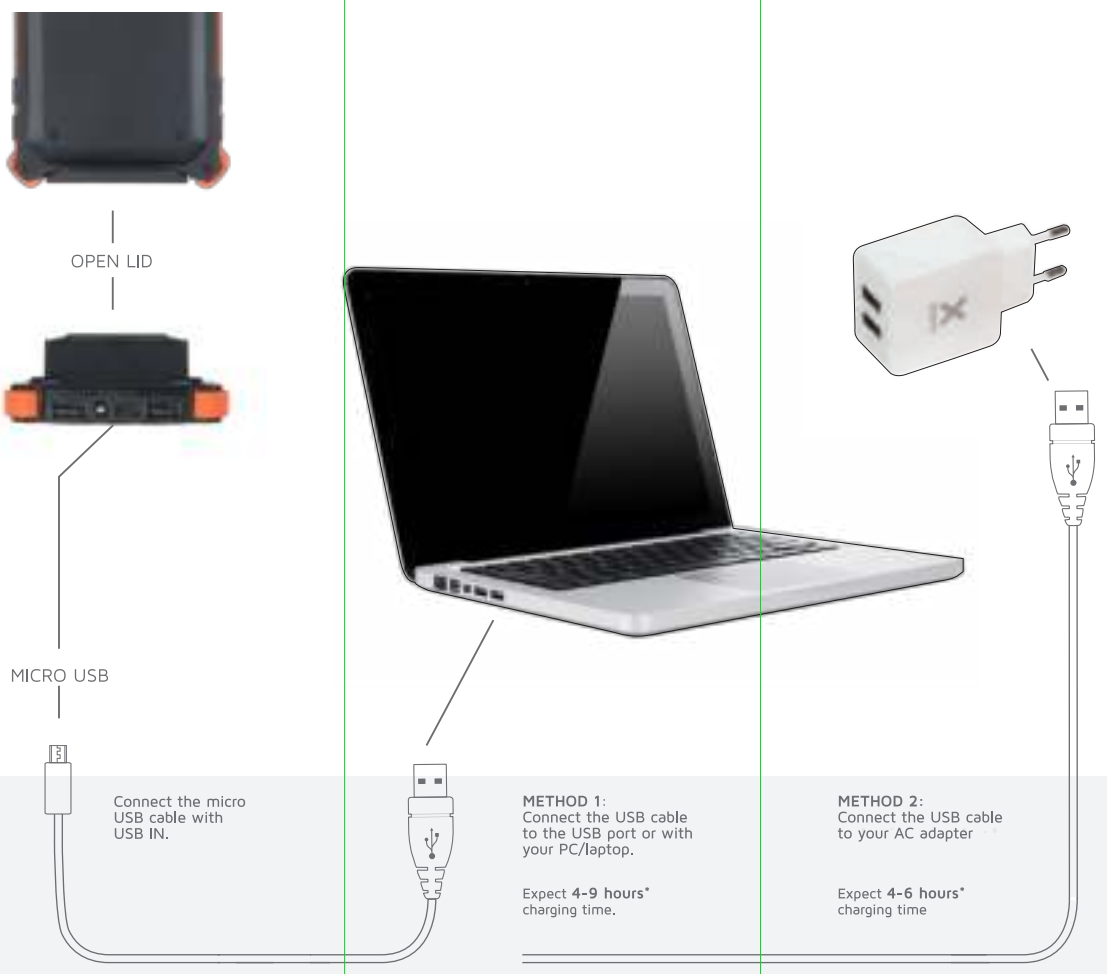


5/7 WATERPROOF RATING



Make sure that the lid is closed (press firmly on the tab before exposing to water).
After exposure to water please dry the Power Bank well before opening the lid or using the Power Bank.

6/7 CHARGE THE POWER BANK



* By ideal conditions

7/7 POWER INDICATOR



CHARGING INDICATION:
Press button 1x

Light Status	Power Level
Light ON (4 bars)	POWER 75-100%
Light OFF (3 bars)	POWER 50-75%
Light OFF (2 bars)	POWER 25-50%
Light OFF (1 bar)	POWER 0-25%

1 2 3 4

COMPATIBLE WITH

- Smartphone
- Digital camera
- Portable controller
- USB devices
- E-reader

iPhone, iPod, MP3 player, MP4 player, portable speaker, drone, GPS, car navigation, wireless headphones, portable (micro USB) game console, USB (flash) light, USB fan, power bank, GoPro
max. 2.1A input