

vtech®

Handleiding

# Mijn interactief woordenboek



## INLEIDING

Gefeliciteerd met uw aankoop van **Mijn interactief woordenboek** van **VTech®**. Wij van **VTech®** doen ons uiterste best goede producten te maken die leuk en leerzaam zijn voor uw kind. Mocht u nog vragen of opmerkingen hebben, neemt u dan a.u.b. contact op met onze klantenservice, telefoonnummer: (0031) (0)495-459123 / e-mail: klantenservice@vtechnl.com

Met **Mijn interactief woordenboek** van **VTech®** beleef je dolle pret met woordjes van A tot Z! Open het boek en tik op de bladzijden om kennis te maken met woorden, hun definitie, letters, letterklanken en meer tijdens drie verschillende speelstanden of speel leuke, uitdagende zoekspelletjes om je kennis te testen. Luister naar de vrolijk gezongen liedjes voor nog meer speelplezier!



## INHOUD VAN DE DOOS

- Eén VTech® Mijn interactief woordenboek
- Eén handleiding

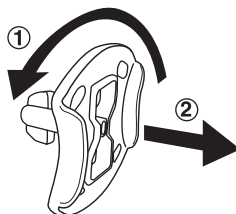
### WAARSCHUWING:

Alle verpakkingsmaterialen, zoals plakband, plastic, demolabel, verpakkingsslotjes, tie-wraps, koorden, schroeven enz., maken geen deel uit van het product en dienen voor de veiligheid van uw kind te worden verwijderd.

Let op: Sla deze handleiding op, deze bevat belangrijke informatie over het product.

### Losmaken van de verpakkingsslotjes:

- ① Draai het verpakkingsslotje.
- ② Neem het verpakkingsslotje uit de houder en gooi het weg bij het afval.

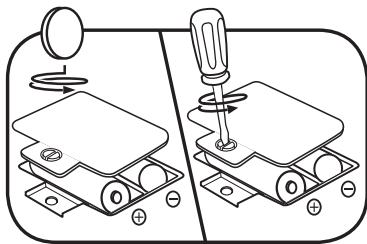


## HOE PLAATS JE DE BATTERIJEN?

1. Zet het speelgoed UIT.
2. Open het batterijklepje aan de achterkant van het speelgoed. Gebruik hiervoor een muntstuk of schroevendraaier.
3. Wanneer er gebruikte of lege batterijen aanwezig zijn, verwijder deze dan uit het batterijvak door elke batterij aan één kant omhoog te tillen.
4. Plaats 2 nieuwe 'AA' (LR6) batterijen volgens de afbeelding in het batterijvak. Voor optimale prestaties bevelen wij alkaline batterijen of volledig opgeladen NiMH (nikkel-metaalhydride) batterijen aan.
5. Plaats het klepje terug en maak het goed vast.
6. Nu is het speelgoed klaar voor gebruik.

### WAARSCHUWING:

Batterijen dienen door een volwassene geplaatst te worden.  
Houd batterijen buiten het bereik van kinderen.





## **BELANGRIJKE INFORMATIE OVER BATTERIJEN**

- Plaats de batterijen volgens de polen (+,-) om lekkage te voorkomen.
- Gebruik geen verschillende soorten batterijen door elkaar: alkaline, standaard (zink-koolstof), oplaadbare of nieuwe en gebruikte batterijen.
- Gebruik alleen het type en de soort batterijen die in deze handleiding staan vermeld.
- De contactklemmen van de voeding mogen niet kortgesloten worden.
- Indien het speelgoed langere tijd niet zal worden gebruikt, is het aan te bevelen de batterijen te verwijderen.
- Verwijder lege of zwakke batterijen uit het speelgoed.
- Gooi batterijen niet weg in vuur of in de natuur.

### **OPLAADBARE BATTERIJEN:**

- Haal oplaadbare batterijen eerst uit het speelgoed en laad ze daarna buiten het speelgoed op.
- Het opladen of verwijderen van batterijen dient altijd onder toezicht van een volwassene te gebeuren.
- Probeer nooit gewone (niet oplaadbare) batterijen te herladen.

## **Milieu**

### **Verwijdering van batterijen en product**



Het symbool van een doorgekruiste container geeft aan dat het product en de batterijen niet met het normale huisafval mogen worden weggegooid omdat deze stoffen bevatten die schadelijk kunnen zijn voor het milieu en de gezondheid. Lever het product en/of de batterijen aan het eind van hun levenscyclus in bij een officieel aangewezen inzamelpunt.

Win advies in bij de plaatselijke autoriteiten voor informatie over speciale plaatsen voor Klein Chemisch Afval (K.C.A.), waar u gebruikte batterijen en/of producten kunt inleveren.

De chemische symbolen Hg, Cd of Pb geven aan dat het kwik- (Hg), cadmium- (Cd) of loodgehalte (Pb) in de batterij hoger is dan de referentieniveaus in de Richtlijn 2006/66/EC.



De zwarte balk geeft aan dat het product na 13 augustus 2005 op de markt werd gebracht.

Help het milieu door uw product en/of batterijen op een verantwoordelijke manier weg te gooien.

Kijk voor meer informatie op:

[www.stibat.nl](http://www.stibat.nl)

# FUNCTIES

## 1. Aan/Uit-volumeschakelaar

Om **Mijn interactief woordenboek AAN** te zetten, verschuif je de **Aan/Uit-volumeschakelaar** naar het lage volume (🔊) of naar het hoge volume (🔊). Verschuif de Aan/Uit-volumeschakelaar naar (🔊) om het speelgoed UIT te zetten.



## 2. Muziek-toets

Druk op de **muziek-toets** om naar één van de drie vrolijk gezongen liedjes te luisteren.



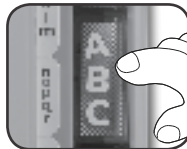
## 3. Ontdekken-toets

Druk op deze toets om naar de speelstand 'Ontdekken' te gaan. Tik op de bladzijden om meer dan 200 woorden en hun definitie te ontdekken.



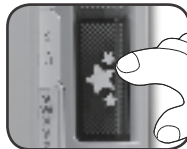
## 4. Woorden & Letters-toets

Druk op deze toets om naar de speelstand 'Woorden & Letters' te gaan. Tik op de bladzijden om kennis te maken met woorden, letters en letterklanken.



## 5. Zoekspelletje-toets

Druk op deze toets om naar de speelstand 'Zoekspelletje' te gaan. Tik op een bladzijde om het zoekspelletje te starten.





## ACTIVITEITEN

### 1. Ontdekken

Druk op de **Ontdekken-toets** en tik op de woorden of afbeeldingen op de bladzijden om de woorden en hun definitie te ontdekken.

### 2. Woorden & Letters

Druk op de **Woorden & Letters-toets** en tik op een bladzijde om woorden, letters en letterklanken te horen en een zoekspelletje te spelen.

### 3. Zoekspelletje

Druk op de **Zoekspelletje-toets** en tik op een bladzijde om het zoekspelletje te starten. Luister goed naar de vraag en tik op het juiste woord om te antwoorden.

### 4. Beginletterspel

Open het boek op de eerste bladzijde en tik op de letters links op de linkerbladzijde om het beginletterspel te spelen. Luister goed en zoek een woord dat begint met de letter die gevraagd wordt.

### 5. Categorieënquiz

Open het boek op de eerste bladzijde en tik op het vraagteken onderaan de linkerbladzijde om de categorieënquiz te spelen. Luister goed en zoek woorden in het woordenboek die in de categorie passen die gevraagd wordt. Dit zijn de categorieën: Vormen, Dieren, Gebouwen, Etenswaaren en Beroepen.





## GEZONGEN LIEDJES

### Liedje 1

Open het boek en ontdek veel woordjes. O ja!

Het is cool, 't is dolle pret.

Open het boek en ontdek veel woordjes. O ja!

We leren woordjes van A tot Z!

### Liedje 2

Dit woordenboek is heel speciaal,  
je leert veel woordjes en alle letters.

Dit woordenboek is heel speciaal.

Kom, speel maar mee. Dan ken jij ze straks allemaal.

### Liedje 3

A, B, C, D, E, F, G,

H, I, J, K, L, M, N, O, P,

Q, R, S, T, U, V, W,

X, Y, Z, het alfabet!



## ONDERHOUD EN VERZORGING

1. Maak het speelgoed a.u.b. alleen schoon met een vochtige en niet met een natte doek.
2. Zet het speelgoed niet voor langere tijd in de felle zon of in de buurt van een andere warmtebron.
3. Als het speelgoed voor langere tijd niet wordt gebruikt, is het aan te bevelen de batterijen te verwijderen.
4. Laat het speelgoed niet op harde oppervlakken vallen en stel het niet bloot aan vocht of water.
5. Reinig het speelgoed niet met bijtende schoonmaakmiddelen.

### LET OP:

Als **Mijn interactief woordenboek** opeens stopt of als het geluid slechter wordt:

1. Zet dan het speelgoed uit en laat het zo enkele minuten staan.
2. Zet het daarna weer aan.
3. Blijft het probleem bestaan, dan kan het veroorzaakt worden door bijna lege batterijen.
4. Vervang de oude batterijen door nieuwe en probeer het opnieuw.

Blijft het probleem nog steeds bestaan, neem dan a.u.b. contact op met onze klantenservice, e-mail: [klantenservice@vtechnl.com](mailto:klantenservice@vtechnl.com) / telefoonnummer: (0031) (0)495-459123

### BELANGRIJKE MEDEDELING:

Het ontwerpen en ontwikkelen van educatief speelgoed gaat gepaard met een verantwoordelijkheid die wij bij **VTech**<sup>®</sup> uitermate serieus opvatten. Wij zetten ons volledig in om er zeker van te zijn dat de informatie, die de kern van ons product is, zeer nauwkeurig en accuraat is. Het kan echter gebeuren dat er fouten voorkomen. Het is voor u van belang om te weten dat wij volledig achter onze producten staan en u aanmoedigen contact op te nemen met onze klantenservice indien u problemen heeft met, of suggesties heeft voor onze producten. Wij staan u dan graag te woord.  
Telefoonnummer: (0031) (0)495-459123 /  
E-mail: [klantenservice@vtechnl.com](mailto:klantenservice@vtechnl.com)



## **Garantievoorwaarden VTech Electronics Europe B.V.**

*Deze garantie wordt u, als extra voordeel, aangeboden door VTech Electronics Europe B.V. en heeft geen invloed op uw wettelijke rechten krachtens de toepasselijke nationale wetgeving.*

*VTech Electronics Europe B.V. staat garant voor de kwaliteit van het door u gekochte product. Bewaar het aankoopbewijs. U heeft dan recht op 2 jaar volledige garantie onder de volgende voorwaarden:*

- 1. De kwaliteit van het materiaal, en de techniek van het product worden bij normaal gebruik gedurende een periode van maximaal 2 jaar na aankoop door VTech Electronics Europe B.V. gegarandeerd.*
- 2. Mocht in deze periode toch een defect optreden, dan kunt u het product ter vervanging aanbieden bij de VTech® dealer waar u het product gekocht heeft.*
- 3. De betreffende vervanging vindt gratis plaats als de schade te wijten is aan de ondeugdelijkheid van materiaal of techniek.*
- 4. Indien de schade te wijten is aan ondeskundig gebruik, onbevoegde reparatie, verkeerde batterij installatie, verkeerde elektrische (adapter) installatie, breuk- en/of waterschade, lekkende batterijen of enig andere reden die aan de gebruiker wijtbaar is, dan vervalt deze garantie.*
- 5. Deze garantie is strikt persoonlijk en niet overdraagbaar. Deze garantie geldt alleen voor de Benelux landen.*

**VTech Electronics Europe B.V.  
Postbus 10042, 6000 GA Weert, Nederland**



**Bezoek onze website voor meer informatie over onze producten:**

***vtechnl.com***



TM & © 2022 Vtech Holdings Limited.  
Alle rechten voorbehouden.  
IM-614400-000  
Version:0