



Philips Lumea Essential
Épilateur à lumière intense
pulsée

Pour le corps et le visage
15 minutes pour les demi-jambes
Durée de vie >100 000 flashes
Cordon extra-long



SC1996/00



Le moyen idéal d'éviter la repousse des poils

pour avoir la peau lisse chez soi

L'épilateur à lumière pulsée Philips Lumea fait des merveilles pour éviter la repousse des poils sur le corps et le visage. De légères impulsions lumineuses, en applications régulières, vous garantissent une peau douce et nette, jour après jour.

Douceur longue durée

- Une peau douce et nette jour après jour
- L'efficacité sans effort

Épilation grâce à la technologie de lumière pulsée

- Adapté pour une utilisation sûre et efficace chez vous

Rapide, sûr et efficace sur le corps et le visage

- Cinq niveaux d'intensité lumineuse réglables
- Capteur de type de peau pour une sécurité renforcée
- Accessoire de précision pour plus de sécurité sur le visage
- Accessoire corps : utilisation rapide (15 min pour deux demi-jambes)

Facile à utiliser

- Mode Slide & Flash pour un flashage facilité
- S'adapte à votre type de peau
- Aucune pièce de rechange, aucun coût supplémentaire

Épilateur à lumière intense pulsée

Pour le corps et le visage 15 minutes pour les demi-jambes, Durée de vie >100 000 flashes, Cordon extra-long

SC1996/00

Points forts

Une peau douce et nette jour après jour



Philips Lumea envoie de légères impulsions lumineuses à la racine du poil, ce qui fait tomber le poil naturellement et prévient sa repousse. Répétée régulièrement, cette épilation vous garantit une peau douce, jour après jour.

L'efficacité sans effort

Nos études cliniques ont démontré une réduction significative de la pilosité, avec une peau parfaitement lisse dès quatre séances toutes les 2 semaines. Pour maintenir ces résultats, répétez simplement les séances lorsque cela est nécessaire. L'intervalle entre les séances dépend de votre repousse.

Technologie de lumière intense pulsée

Philips Lumea utilise une technologie innovante basée sur la lumière pulsée, utilisée dans les instituts de beauté. Philips a adapté cette technologie pour une utilisation à domicile, sécurisée et efficace. Philips a travaillé en étroite collaboration avec des dermatologues de renom pour développer cet épilateur révolutionnaire. Pendant plus de 10 ans, nous avons mené des tests consommateurs poussés avec plus de 2 000 volontaires.

Grand accessoire corps (4 cm²)

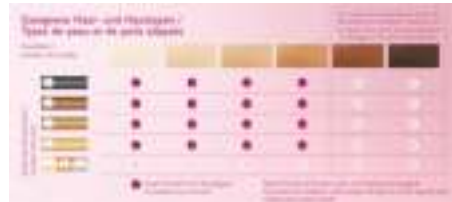


Le grand accessoire corps permet de flasher plus rapidement les zones étendues telles que les jambes.

Accessoire de précision (2 cm²)

Grâce au filtre de lumière intégré supplémentaire, il peut être utilisé pour épiler les poils du visage en toute sécurité sur la lèvre supérieure, le menton, les joues et les autres zones sensibles.

Types de peaux et de poils adaptés



Philips Lumea est particulièrement efficace sur les poils blond foncé, bruns ou noirs. Comme toute épilation par la lumière, Philips Lumea n'est PAS efficace sur les poils roux, blond clair, gris ou blancs. De plus, Philips Lumea n'est PAS adapté aux peaux très foncées.

Capteur de couleur de peau

Pour une sécurité renforcée, le capteur de type de peau intégré mesure le teint de la peau à flasher au début de chaque séance, puis ponctuellement en cours de séance. S'il détecte une teinte trop foncée pour Lumea Essential, il arrêtera automatiquement d'émettre des impulsions lumineuses.

Mode Slide & Flash



Le mode principal de flashage permet de faire glisser l'appareil sur la peau, pour une épilation plus confortable en continu.

5 réglages d'intensité lumineuse



Philips Lumea a cinq niveaux d'intensité lumineuse réglables pour garantir une épilation à la fois douce et efficace. Utilisée correctement, l'épilation à la lumière pulsée du Philips Lumea est douce et sans danger, même pour les peaux délicates ou les zones sensibles.

Aucune pièce de rechange nécessaire

Philips Lumea est une solution complète, vendue prête à l'emploi. Plus important encore, il ne nécessite ni lampe de remplacement, ni gel.



Logo « Produit Vert » Philips

Les produits verts de Philips permettent de réduire les coûts, la consommation d'énergie et les émissions de CO₂. Comment ? En rendant possible une amélioration environnementale significative dans un ou plusieurs de nos champs d'actions écologiques clés (efficacité énergétique, conditionnement, substances dangereuses, poids, recyclage, recyclabilité et durabilité).

Caractéristiques

Spécificités techniques

- Spectre lumineux: Accessoire de précision > 600 nm, Accessoire corps : > 525 nm
- Lampe haute performance: Produit > 100 000 flashes
- Intensité lumineuse (J/cm²): Accessoire corps : 2,5 - 5, Accessoire de précision : 2,5 - 4,5

Sécurité et paramètres réglables

- Filtre UV intégré: Protège votre peau des rayons UV
- 5 réglages d'intensité lumineuse: S'adapte à votre type de peau
- Système de sécurité intégré: Évite les flashes accidentels
- Capteur de couleur de peau: Détecte le teint de votre peau

Zones d'application

- Parties du corps: Bras, Jambes, Ventre, Maillot, Aisselles
- Parties du visage: Menton, Joues, Lèvre supérieure

Accessoires

- Accessoire de précision (2 cm²): Pour une

utilisation sous les yeux

- Accessoire corps (4 cm²): Pour l'utilisation sur les zones en dessous du cou

Durée d'utilisation

- Slide & Flash: Pour une application pratique
- Demi-jambe: 8 min
- Aisselle: 1 min
- Maillot: 1 min
- Parties du visage: 1 min

Accessoires inclus

- Conditions d'utilisation: Guide de démarrage rapide, Mode d'emploi
- Rangement: Housse
- Adaptateur: 24 V / 1 500 mA

Alimentation

- Tension: 100-240 V
- Fonctionnement sur secteur

Entretien

- Garantie: Garantie mondiale de 2 ans

Mode d'application

- Utilisation avec ou sans fil: Avec fil



Date de publication
2018-03-30

Version: 3.0.1

EAN: 08 71010 37067 48

© 2018 Koninklijke Philips N.V.
Tous droits réservés.

Les caractéristiques sont sujettes à modification sans préavis. Les marques commerciales sont la propriété de Koninklijke Philips N.V. ou de leurs détenteurs respectifs.

www.philips.com