

Z40

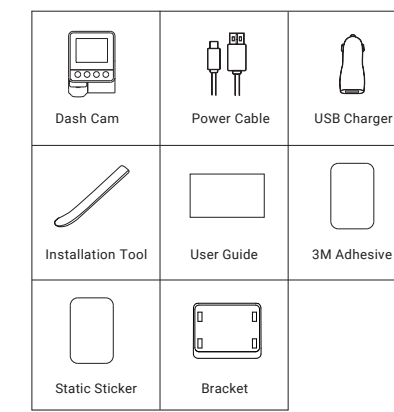
User Guide



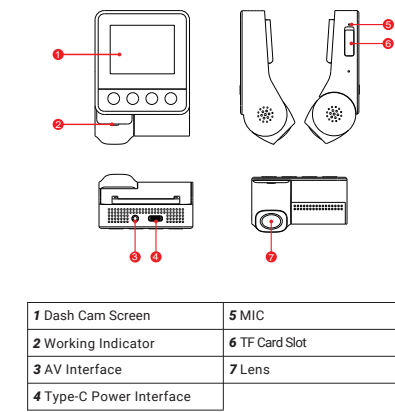
1 SPECIFICATIONS

- Product Name: Dash Cam
- Product Model: Z40
- Size: 81x61x33mm
- Input: 5V=2A
- Storage: TF card storage, maximum support 128GB, cycle recording
- Wi-Fi: Wi-Fi 2.4GHz
- G-Sensor: Built-in 3 Gyro sensor, motion locking, adjustable sensitivity via App
- RAM: 2Gb

2 PACKAGE CONTENTS



3 PRODUCT OVERVIEW



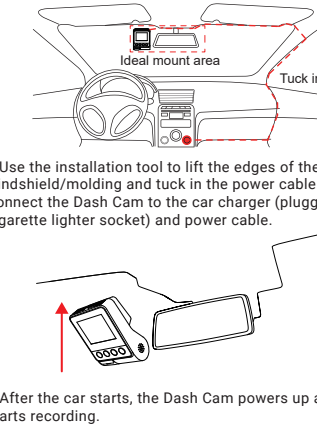
Button Description	Function description
1 Set	Click the button to enter the settings selection.
2 Sound Recording	Click the button to turn on/off recording.
3 Album	Click the button to open the album.
4 Lock	Click the button to turn on/off the screen. Press: Long press 6s to reset.

4 LED INDICATOR INSTRUCTION

Product status	Indicator status
Working fine	Blue light is always on
Incident video/emergency video/photo video	Purple light flashes quickly
Abnormal status/upgrading	Red light flashes quickly
USB data transmission mode	Green light is always on
Test pattern	White light is always on
Parking monitoring	Red light is always on

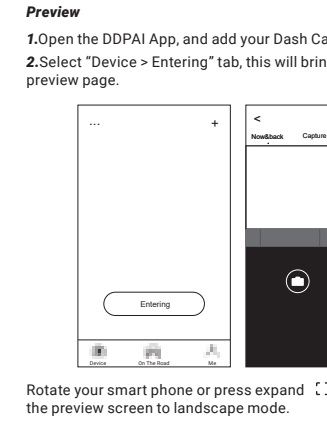
5 INSTALLATION

- Clean an area on the windshield where you wish the Dash Cam to be installed. This assists in adhesion.
- Open the protection cover of TF card slot, insert the memory card into the slot, pay attention to the front and back sides, and close the protection cover after completion.
- Remove the protective film from the back of the bracket, attach the adhesive side of the mount on the windshield where it has an unobstructed view of the road but does not interfere with the driver's view. As shown below.



6 APP INSTRUCTION

- Install DDPAI App**
Scan the QR code to download the "DDPAI" App.
- Pair Smart Phone to Dash Cam**
- Keep the Dash Cam and mobile phone within 2.5 meters.
 - Launch DDPAI App, tap on "Device > Connect new device".
 - Choose your DDPAI Dash Cam from the network list (For Android system, App will start to search Dash Cam network automatically. For iOS phone: turn on WLAN from "Settings -> WLAN"). The Dash Cam's default SSID (or Wi-Fi name) is DDPAI_Z40_XXXX.
 - Enter the password (the default password is "1234567890").
 - Enter DDPAI App, wait a few seconds until the preview screen show.



Playback

- Tap and left/right drag timeline bar at the screen bottom to create the starting point of the recording you wish to preview, then tap on thumbnail when you have made your selection, or wait for 5 sec for buffering, now you can watch the history recording.

Download Video Files

- Tap and left/right drag timeline bar at the screen bottom to create the starting point of the recording you wish to download, then tap on thumbnail when you have made your selection, or wait for 5 sec for buffering, to enter the download start screen.
- Tap on from preview screen to enter the download interface.
- After the video has finished downloading, click "Complete".

CONTACT

- www.ddpai.com
- feedback@ddpai.com
- DDPAI Technology Co., Ltd
- Floor 12, Yihua Finance building, Software Park, Yuelai Sub district, Nanshan district, Shenzhen

For more information and FAQs, Please scan the QR code:



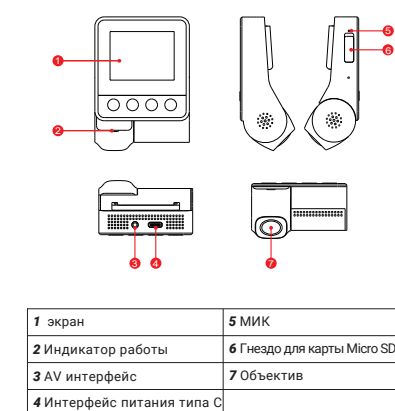
1 ТЕХНИЧЕСКИЕ ХАРАКТЕРИСТИКИ

- Наименование изделия: Панорамная камера
- Модель изделия: Z40
- Размер: 81x61x33mm
- Вход: 5V=2A
- Хранилище: TF-карта (до 128 GB), циклическая запись
- Wi-Fi: Wi-Fi 2,4 ГГц
- G-сенсор: трехосевой 3-осевой гироскоп, блокировка движения, регулируемая приложением чувствительность
- ОЗУ: 2 Гб

2 КОМПЛЕКТАЦИЯ



3 ОБЗОР ИЗДЕЛИЯ



Описание кнопки	Описание функции
1 Настройки	Нажмите кнопку для выбора параметров.
2 Звукозапись	Нажмите кнопку для включения / выключения записи.
3 Альбом	Нажмите кнопку для открытия альбома.
4 Выключатель	Нажмите кнопку для включения / выключения экрана. Перегрузка: Удерживайте в течение 6 сек. для перезагрузки.

4 СВЕТОДИОДНЫЕ ИНДИКАТОРЫ

Состояние изделия	Состояние индикатора
Работает надлежащим образом	Всегда горит синий свет
Записывание видео/фото видео	Быстро мигает фиолетовый индикатор
Аномальное состояние/Обновление	Быстро мигает красный индикатор
Режим передачи данных по USB	Постоянно горит зеленый индикатор
Тестовый режим	Постоянно горит белый индикатор
Мониторинг парковки	Постоянно горит красный индикатор

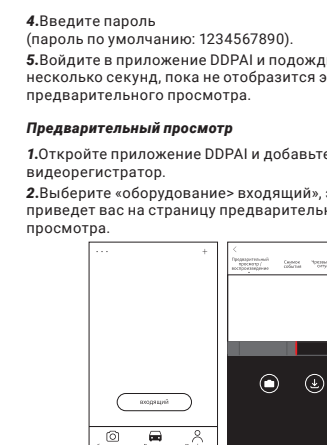
5 УСТАНОВКА

- Очистите зоны на лобовом стекле, где будет установлен видеорегистратор. Это необходимо для более прочного приклеивания.
- Открыть крышку внешней Гнездо для карты Micro SD, вставьте карту памяти в чехлик, обратите внимание на обе стороны передних и задних, после завершения закрытия крышки.
- Снимите защитную пленку сзади кронштейна. Установите клейкой стороной на лобовое стекло так, чтобы обеспечить свободный обзор дороги, но не загромождать его для водителя. См. рис. ниже.



6 ИНСТРУКЦИЯ ДЛЯ ПРИЛОЖЕНИЯ

- Установите приложение DDPAI**
Отсканируйте QR код, чтобы загрузить приложение «DDPAI».
- Сопровожение смартфона с видеорегистратором**
- Держите дискон и мобильный телефон в пределах 2,5 метров.
 - Запустите приложение DDPAI, нажмите на «Оборудование > Подключить новое устройство».
 - Выберите ваш видеорегистратор DDPAI из списка сетей (Для системы Android приложение начнет поиск сети видеорегистратора автоматически. Для системы iOS включите WLAN в меню «Настройки -> WLAN»). Идентификатор SSID видеорегистратора по умолчанию (или наименование в сети Wi-Fi) DDPAI_Z40_XXXX.



Поворните смартфон или нажмите на значок разворачивания

- Нажмите и перетащите влево / вправо шкалу времени в нижней части экрана, чтобы создать начальную точку записи, которую вы хотите загрузить, затем нажмите миниатюру, когда сделаете свой выбор, или подождите 5 секунд для буферизации, чтобы начать загрузку экран.

Скачать видео файлы

- Нажмите и перетащите влево / вправо шкалу шкалы времени в нижней части экрана, чтобы создать начальную точку записи, которую вы хотите загрузить, затем нажмите миниатюру, когда сделаете свой выбор, или подождите 5 секунд для буферизации, чтобы начать загрузку экран.
- Нажмите на на экране предварительного просмотра, чтобы войти в интерфейс загрузки.
- По окончании загрузки видео нажмите «Выполнено».

КОНТАКТЫ

- www.ddpai.com
- feedback@ddpai.com
- DDPAI Technology Co., Ltd
- 12-й этаж, здание Игуа Файнанс, район Юэлай, район Наншан, район Шэньчжэнь

Для получения дополнительной информации часто задаваемые вопросы отсканируйте QR-код:



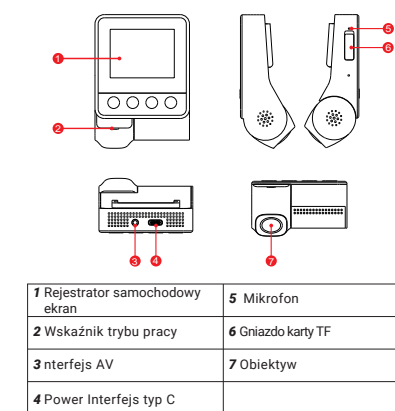
1 SPECYFIKACJA

- Nazwa produktu: Rejestратор samochodowy
- Model: Z40
- Rozmiar: 81x61x33mm
- Węzłcie: 5V=2A
- Pamięć: Karta TF (do 128 GB), nagrywanie zapętłone
- Wi-Fi: Wi-Fi 2,4 GHz
- G-czujnik: Wbudowany 3-tytu czujnik, blokada ruchu, regulowana czułość za pomocą aplikacji
- RAM: 2Gb

2 ZAWARTOŚĆ OPAKOWANIA



3 OPIS URZĄDZENIA



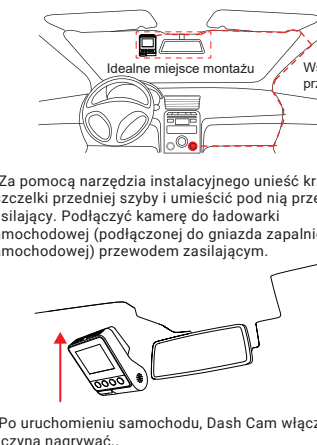
Opis przycisku	Opis funkcji
1 Ustawienie	Naciśnij przycisk, aby wprowadzić wybór ustawień.
2 Nagrywanie dźwięku	Naciśnij przycisk, aby włączyć/wyłączyć nagrywanie dźwięku.
3 Album	Naciśnij przycisk, aby otworzyć album.
4 Przełącz	Naciśnij przycisk, aby włączyć/wyłączyć ekran. Resetowanie: aby zresetować, przetrzymaj 6 s.

4 Wskaźnik LED

Stan produktu	Stan wskaźnika
Pracuje normalnie	Niebieskie światło jest zawsze włączone
Wideo nagrywane/ wideo awaryjne/ zdjęcie wideo	Flakowe światło szybko miga
Nierozwinięte działanie/ porażenie aktualizacji	Czerwone światło szybko miga
Transmisja danych USB	Zielone światło jest zawsze włączone
Wzrost badania	Białe światło jest zawsze włączone
Monitoring parkowania	Czerwone światło jest zawsze włączone

5 MONTAŻ

- Oczyszczyć przestrzeń na przedniej szybie, na której zamontowana będzie kamera - wypłynie to korzystnie na skuteczność klejenia.
- Otwierając osłonę ochronną otworu kart TF, wkłada kartę pamięci do otworu, zwraca uwagę na przednią i tylną stronę i zamyka osłonę po zakończeniu.
- Usunąć folie ochronną znajdującą się z tyłu uchwytu. Przykleić uchwyt do przedniej szyby, w miejscu, w którym kamera będzie mogła rejestrować widok drogi przed pojazdem, ale nie będzie ograniczała widoczności kierowcy, jak pokazano poniżej.



6 INSTRUKCJA APLIKACJI

- Zainstaluj aplikację DDPAI**
Zeskanuj kod QR, aby pobrać aplikację „DDPAI”.
- Parowanie smartfona z kamerą**
- Trzymaj rejestrator blisko telefon komórkowy w promieniu 2,5 metra.
 - Uruchom aplikację DDPAI kliknij „Urządzenie” Podłącz nowe urządzenie”.
 - Wybierz kamerę DDPAI z listy sieciowej (w przypadku systemu Android aplikacja rozpocznie przeszukiwanie sieci automatycznie. W telefonie z systemem iOS należy włączyć WLAN w „Ustawienia -> WLAN”). Domylna nazwa SSID kamery (lub nazwa sieci Wi-Fi) to DDPAL_Z40_XXXX.



odwornianie

- naciśnięć pasek czasu (na dole ekranu) z lewej/prawej strony, aby ustawić punkt początkowy odwrotniania nagrania, następnie, po dokonaniu wyboru, naciśnij miniaturę lub poczekaj 5 s na przedlawowanie obrazu, aby rozpocząć odwrotnianie nagrania.

Pobieranie plików zdjęć

- Dotknij i przeciągnij pasek czasu w lewo / w prawo na dole ekranu, aby utworzyć punkt początkowy filmu, który chcesz pobrać, a następnie dotknij miniatury po dokonaniu wyboru lub poczekaj 5 sekund na buforowanie, aby wejść do ekranu startowy pobierania.
- Dotknij z ekranu podglądu, aby przejść do interfejsu pobierania.
- Po zakończeniu pobierania pliku wideo kliknij „Wykonano”.

KONTAKT

- www.ddpai.com
- feedback@ddpai.com
- DDPAI Technology Co., Ltd
- 12 piętro, biurowiec Yihua, Park Organizowania, poddzelnica Yuelai, dzielnica Nanshan, Shenzhen

Aby uzyskać więcej informacji i odpowiedzi na najczęściej zadawane pytania, zeskanuj kod QR:



设计人员: 曾丽苗

复查人员: 罗琴

产品经理: 陈昶理

项目经理: 徐华勤

包装类型: 说明书

比例尺寸: 1 : 1

材质: 105g 双铜纸

尺寸: 70*120mm

工艺: 油墨印刷

颜色: 彩色

