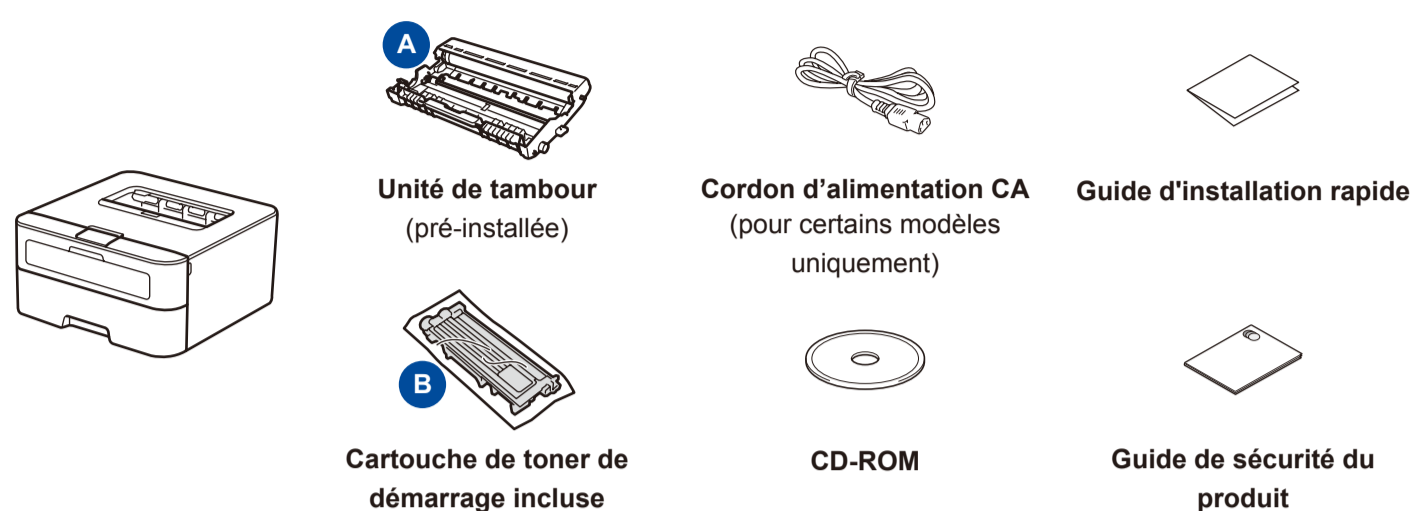




Déballer l'appareil, puis vérifiez les composants



Lisez d'abord le Guide de sécurité du produit, puis ce Guide d'installation rapide pour effectuer la procédure d'installation qui convient.

REMARQUE :

- Selon le pays, les composants inclus dans le carton ainsi que le cordon d'alimentation CA peuvent différer.
- Les interfaces de connexion disponibles varient d'un modèle à l'autre.
- Les illustrations dans ce Guide d'installation rapide sont tirées du modèle HL-L2365DW.
- Vous devez acheter le câble d'interface adapté à l'interface que vous souhaitez utiliser.

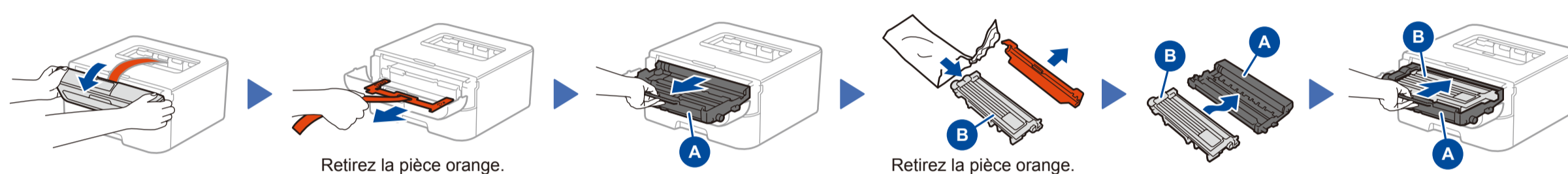
Câble USB

Il est recommandé d'utiliser un câble USB 2.0 (type A/B) ne mesurant pas plus de 2 mètres.

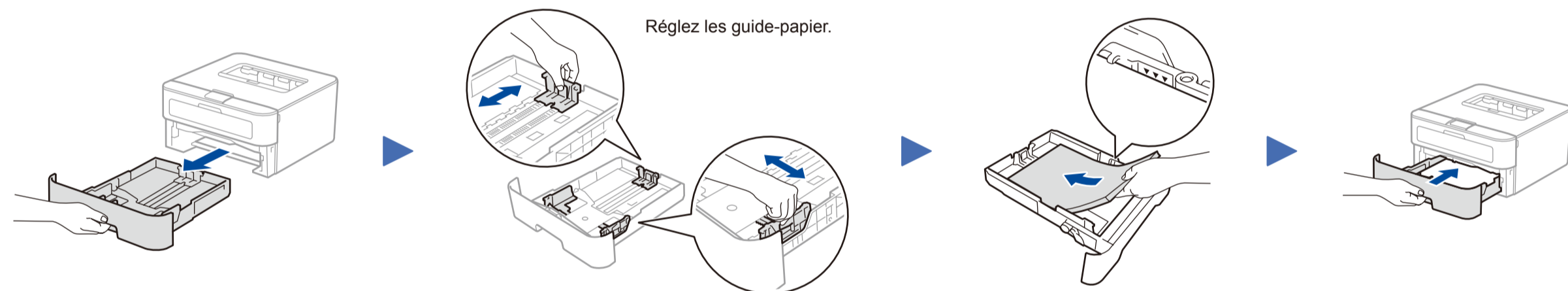
Câble réseau

Utilisez un câble droit à paire torsadée de catégorie 5 (ou supérieur) prévu pour un réseau Fast Ethernet 10BASE-T ou 100BASE-TX.

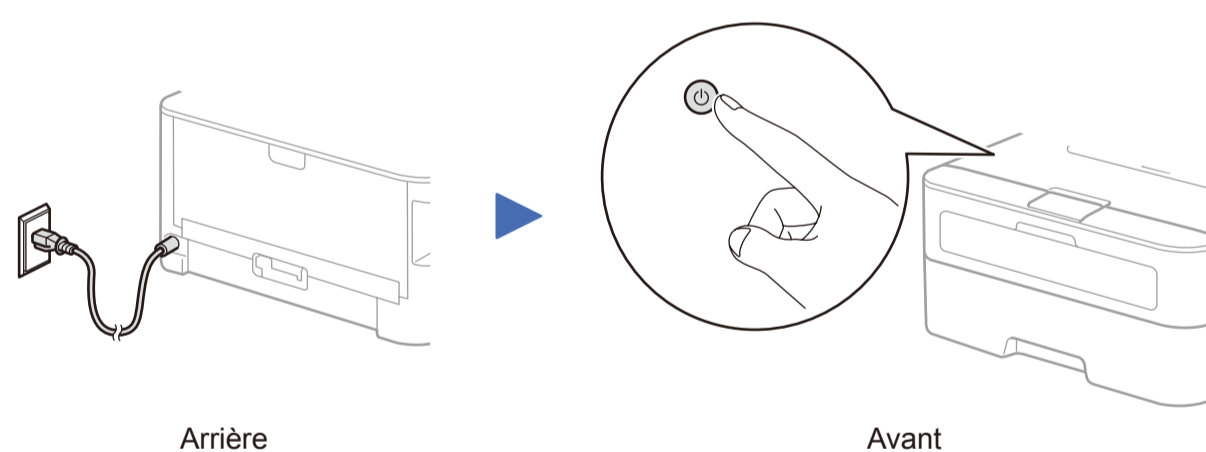
1 Retirez les matériaux d'emballage de l'appareil et installez la cartouche de toner



2 Chargez du papier dans le bac



3 Connectez le cordon d'alimentation, puis mettez l'appareil sous tension

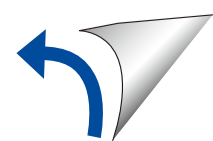


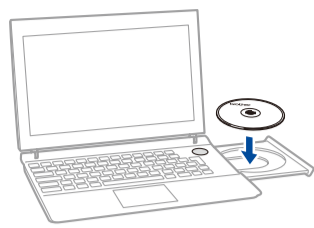
4 Sélectionnez votre langue (pour certains modèles uniquement)

1. Appuyez sur ▼ ou ▲ pour sélectionner `General Setup` (Param. général/Prog. Général), puis appuyez sur **OK**.
2. Appuyez sur **OK** pour sélectionner `Local Language` (Langue locale).
3. Appuyez sur ▼ ou ▲ pour sélectionner votre langue, puis appuyez sur **OK**.

5 Reliez l'appareil à votre ordinateur ou à votre appareil mobile

- PC Windows® avec un lecteur CD-ROM, passez à l'étape **5A**
- PC Windows® sans lecteur CD-ROM, passez à l'étape **5B**
- Macintosh, passez à l'étape **5B**
- Utilisateurs d'un appareil mobile avec un point d'accès/routeur WPS/AOSS™, passez à l'étape **5C**

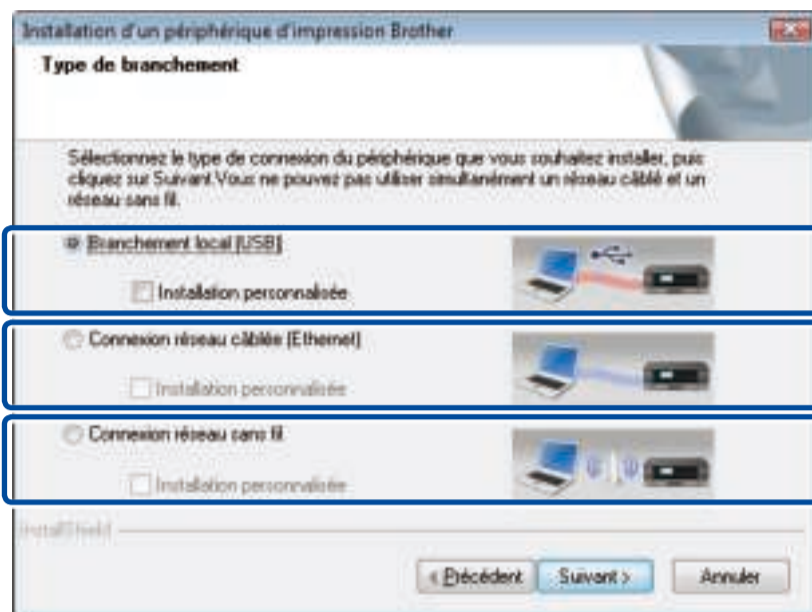


**REMARQUE :**

Si l'écran Brother ne s'affiche pas automatiquement, accédez à **Ordinateur (Poste de travail)**.
(Sous Windows® 8 : cliquez sur l'icône (**Explorateur de fichiers**) dans la barre des tâches, puis accédez à **Ordinateur**.)
Double-cliquez sur l'icône du CD-ROM et sur **start.exe**.



Suivez les instructions à l'écran jusqu'à ce que l'écran de **Type de branchement** s'affiche.

Type de branchement

Connexion USB

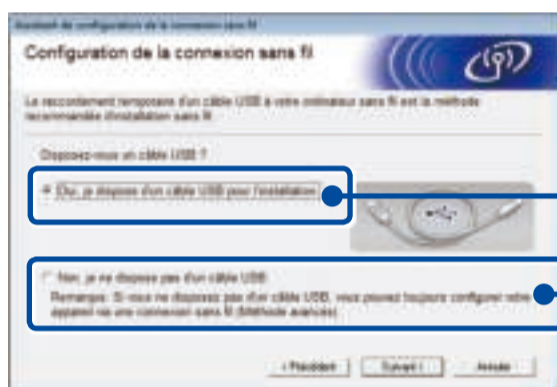
Connexion au réseau filaire
Connectez préalablement un câble réseau.

Connexion au réseau sans fil
Il est recommandé d'utiliser provisoirement un câble USB lors de la configuration sans fil.

Suivez les instructions à l'écran pour poursuivre l'installation.

Terminer**REMARQUE :**

En cas d'échec de la connexion, répétez cette opération.

**Connexion au réseau sans fil****[Recommandé]**

Sélectionnez cette option si vous utilisez provisoirement un câble USB le temps de la configuration sans fil.

Sélectionnez cette option si vous n'avez pas de câble USB.

Suivez les instructions à l'écran pour poursuivre l'installation.

Terminer**REMARQUE :**

En cas d'échec de la connexion, répétez cette opération.



Configuration sans le CD-ROM (Windows® sans lecteur de CD-ROM ou Macintosh)

Téléchargez l'ensemble des pilotes et des logiciels depuis le site Brother Solutions Center.

(Pour Windows®) solutions.brother.com/windows

(Pour Macintosh) solutions.brother.com/mac

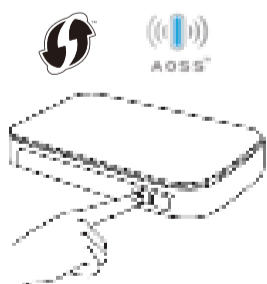
Après avoir téléchargé les pilotes et les logiciels, suivez les instructions à l'écran jusqu'à ce que l'écran **Type de branchement** apparaisse. Reportez-vous à **5A Configuration au moyen du CD-ROM (Windows®)**.



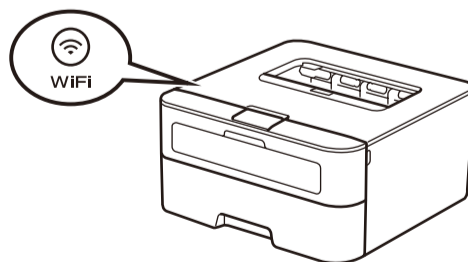
WiFi

Configuration sans fil par pression d'un bouton pour appareils mobiles (modèles sans fil uniquement)

Si votre point d'accès/routeur réseau sans fil prend en charge la configuration sans fil automatique (par pression d'un bouton) (WPS/AOSS™), vous pouvez configurer l'appareil sans utiliser d'ordinateur.



Appuyez sur le bouton WPS ou AOSS™ de votre point d'accès/routeur réseau sans fil.



Appuyez sur le bouton **WiFi** de votre appareil.

La configuration sans fil est terminée.

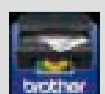
REMARQUE :

Avant d'utiliser votre appareil avec votre appareil mobile, téléchargez « Brother iPrint&Scan ».



Impression au moyen d'un appareil mobile

Téléchargez l'application « Brother iPrint&Scan » pour commencer à utiliser votre appareil avec des appareils mobiles.



solutions.brother.com/ips