

KNOPFUNCTIES



VOLUME ZACHTER:

Eenmaal aantikken

ACTIVEER SIRI (iOS) OF "OK GOOGLE" (ANDROID): Tweemaal aantikken

NUMMER ACHTERUIT:

Indrukken & 1+ sec. ingedrukt houden

EQUALIZERMODI:

Driemaal aantikken (JBuds Air Sport schakelt tussen 3 EQ-instellingen)

VOEDING AAN:

Indrukken & 3+ sec. ingedrukt houden

VOLUME HARDER:

Eenmaal aantikken

AFSPELEN / PAUZEREN:

Tweemaal aantikken

NUMMER VOORUIT:

Indrukken & 1+ sec. ingedrukt houden

BEANTWOORDEN:

Tweemaal aantikken

BINNENKOMEND GESPREK WEIGEREN:

Indrukken & 1+ sec. ingedrukt houden

BE AWARE AAN- / UITSCHAKELEN:

Driemaal aantikken

VOEDING AAN:

Indrukken & 3+ sec. ingedrukt houden

GELUIDSMELDINGEN

VOEDING AAN = Rinkelen

BLUETOOTH-KOPPELING = Twee Pieptonen

BATTERIJ BIJNA LEEG = "Low battery"
(Minder dan 20%)

UIT = Rinkelen

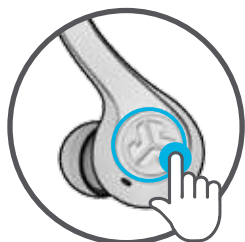
SCHAKEL OORDOPJES UIT ZONDER LADER:

Voer uw Bluetooth-apparaatinstellingen in en verbreek de verbinding met JBuds Air Sport. De oordopjes zullen na 3 minuten UITschakelen.

EQUALIZERMODI

Linker oordopje driemaal aantikken voor verschillende EQ-instellingen. Spraakopdrachten geven de EQ-instellingen aan.

(JBuds Air Sport schakelt tussen 3 EQ-instellingen)



JLab SIGNATURE (Eén Pieptoon)

JLab C3™ kenmerkend geluid met versterkte zang en bass



BALANCED (Twee Pieptonen)

Gebalanceerd geluid met geen extra geluidsversterkingen

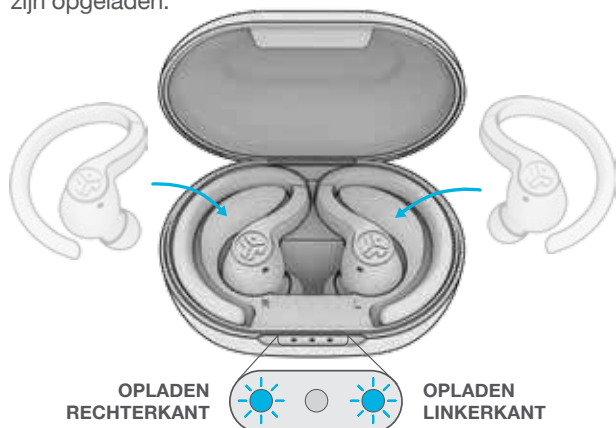


BASS BOOST (Drie Pieptonen)

Versterkte bass en sub-bass

OORDOPJES OPLADEN

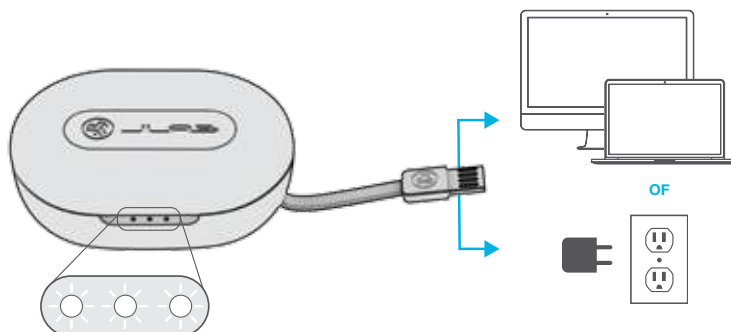
- 1 Door de oordopjes in de lader te plaatsen, worden de oordopjes uitgeschakeld en worden ze opgeladen. **De blauwe lampjes** geven aan dat de oordopjes worden opgeladen en worden uitgeschakeld zodra ze helemaal zijn opgeladen.



- 2 Als de oordopjes uit de lader worden gehaald, worden ze automatisch INgeschakeld en gekoppeld met uw apparaat.

LADER

Verbind de JBuds Air Sport met een computer of USB-apparaat met een 5V-uitgang.



Lampjes **knipperen wit** tijdens het laden en ze branden continu wit als ze volledig opgeladen zijn.