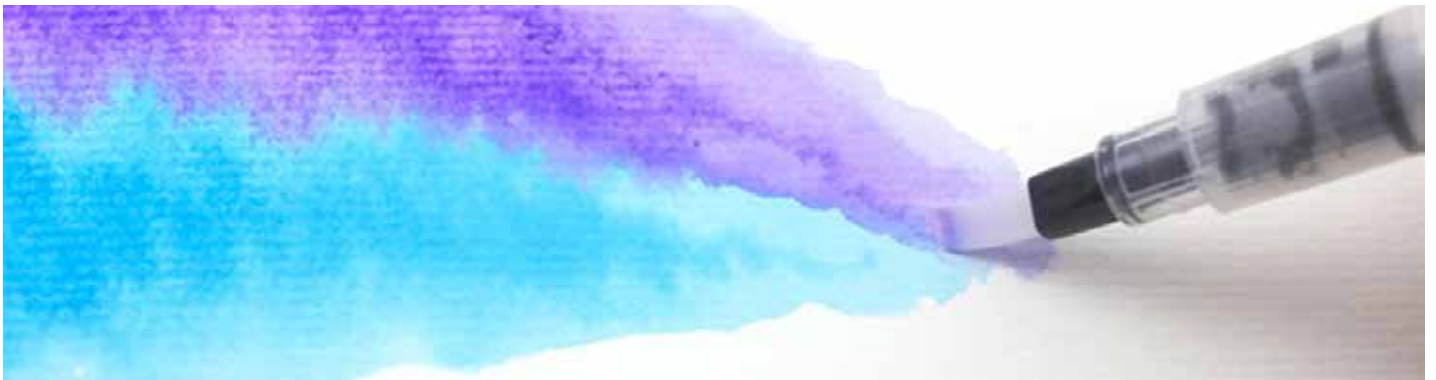




Gebruiksaanwijzing

QBIX Brush Pen Set

De brush pens zijn op zichzelf te gebruiken of met elkaar te mengen. De twee lege pennen zijn te vullen met water. Hiermee kan je de kleuren met elkaar blenden en mooie overgangen creëren. Maak de verf lichter door meer water toe te voegen.



Het is aan de raden op de pen dicht bij de punt vast te houden, voor extra controle en je hand in een hoek van 45 graden te houden. Gebruik bij bewegingen je hele arm en niet alleen je pols, dit gaat veel soepeler. Kijk vooral wat het fijnste bij jou werkt en hoe je de pen zelf het liefste vast houdt. Als je Kalligrafie letters wilt schrijven is het handig om te weten hoeveel druk je moet zetten. Wanneer je een lijn omhoog schrijft, krijg je het beste effect als je wat minder druk uitoefent. Als je een lijn omlaag trekt kan je beter meer druk uitoefenen. Dit is hoe je een mooie variatie in dikte krijgt van de lijnen. Let op, het is nooit nodig om erg hard op de punt de drukken, hierdoor zal de pen snel slijten.



Voor inspiratie is het altijd leuk om verschillende lettertypes op te zoeken op internet en deze na te tekenen. Het is ook handig om eerst te oefenen met losse letters en daarna het verbinden van letters. Oefening baart kunst! Let op! vergeet niet je borstels schoon te maken als je klaar bent en doe na gebruik de dop er goed op tegen uitdroging.