

Wat zit er in de doos?

- iProven OXI-27 saturatiemeter
- Twee AAA-batterijen
- Keycord
- Opberghoes



Gebruiksdoel

De iProven saturatiemeter is een digitaal apparaat dat via je vingertop het percentage zuurstof verzadigde hemoglobine in je bloed meet.

De saturatiemeter spoort tekenen van een laag zuurstofgehalte in het lichaam op. Het meet je hartslag per minuut en laat met de staafdiagram zien hoe goed de meetsterkte is.

De OXI-27 is bedoeld voor kinderen vanaf 4 jaar en volwassenen. Voor een betrouwbare meting moet de gebruiker een gewicht tussen de 15 kg en 110 kg hebben.

Dit apparaat is alleen bedoeld voor thuisgebruik en niet bestemd voor continue bewaking.

Het apparaat is ontwikkeld voor een niet-invasieve meting en bewaking van het percentage zuurstofverzadigde hemoglobine in je bloed en je hartslag per minuut.

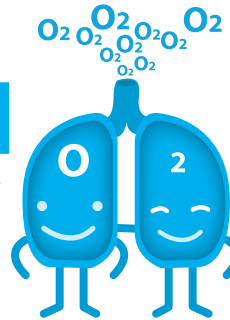
Hoe bevorder je je zuurstofsaturatie op een natuurlijke manier?

1. Probeer langzamer en dieper adem te halen. Adem in door je neus en uit door je mond. Waarschijnlijk is dit niks nieuws, maar je bewust zijn van je ademhaling kan al verbeteringen brengen.
2. Voeg een beetje groen toe aan je leefomgeving. Overweg om (meer) planten aan te schaffen. Zet je ramen regelmatig open. Maak een wandeling in het bos. In de natuur zijn kan je zuurstofgehalte verbeteren. Natuurlijk helpt het je ook met relaxen, waardoor je dieper ademhaalt en dus je zuurstofgehalte verbetert.
3. Drink water! De O in H₂O staat voor het zuurstofmolecuul in water. Water drinken kan dus je zuurstofsaturatie verhogen. Natuurlijk heeft het drinken van water nog meer voordelen. Zo vermindert het vermoeidheid, kan het hoofdpijn tegenhouden en kan het je helpen afvallen.

Onderdelen van het apparaat



"Oh λ , je bent adembenemend"



iProven OXI-27iWB
Handleiding versie 1.1 NL

Veelgestelde vragen

V: Hoe maak ik het apparaat schoon?

A: Gebruik medische alcohol om het apparaat te ontsmetten. Maak de oximeter schoon met een zachte doek en gebruik geen agressieve schoonmaakmiddelen.

V: Hoe vervang ik de batterijen?

A: Open het batterijvakje. Plaats de batterijen met de polen in de juiste richting, zoals aangegeven in het batterijvakje. Sluit het klepje.

V: Wanneer moet je de batterijen vervangen?

A: - Als het "lege batterij" teken op het scherm verschijnt.

- Als het LED scherm dimt.

- Als de oximeter niet aan gaat als je op het knopje drukt.

V: Hoe bevestig ik de keycord?

A: Steek het dunne uiteinde van het koord voor het vierkante gat aan de bovenkant van de oximeter. Steek het dikke gedeelte van het koord door het dunne lusje en trek aan het brede uiteinde om de keycord vast te maken.

Hoe doe je een meting?

1. Open het apparaat en doe je vinger in de saturatiemeter. Zorg ervoor dat je vinger de achterkant van de klem aanraakt.
2. Druk op de knop en wacht 10 seconden.
3. Kijk op het scherm voor het resultaat van je meting.



Let op

- De volgende situaties kunnen je metingen minder accuraat maken:
- Wanneer je je vinger beweegt tijdens een meting
- Als je een meting doet in een zeer koude omgeving
- Als je vinger niet goed in de meter geplaatst is
- In geval van overmatig omgevingslicht, zoals een fluoriserende lamp of direct zonlicht
- Bij het dragen van nagellak of andere nagelproducten

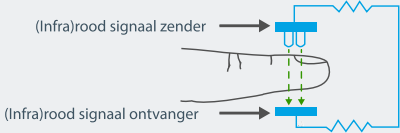
Wat is zuurstof saturatie?

Je zuurstofsaturatie laat zien welk percentage van je bloed zuurstof draagt. Dit wordt vergeleken met het maximale percentage dat je bloed aan zuurstof zou kunnen dragen. Rode bloedcellen bevatten het ijzerhoudende eiwit "hemoglobine". Hemoglobine (Hb) bindt zuurstof aan de rode bloedcel en neemt het mee door het lichaam. 1 hemoglobinemolecuul kan zich hechten aan 4 zuurstofmoleculen. Als alle hemoglobinemoleculen in je bloed 4 zuurstofmoleculen dragen, wordt er gezegd dat je zuurstofsaturatie 100% is. Een gezond persoon, die ademhaalt op zeeniveau, heeft een zuurstofsaturatie tussen de 95% en 100%.



Meetprincipe

De vingertop saturatiemeter bevat een microprocessor en een scherm. Op het scherm zie je de zuurstofsaturatie, hartslag per minuut en sterkte van het meetsignaal.



De informatie op het scherm wordt om de tweede geupdate voor een live resultaat.

Het apparaat piept wanneer de gemeten zuurstofsaturatie 94% of lager is. De meter piept ook als je hartslag onder de 50 of boven de 130 slagen per minuut is.

Extra opmerkingen over het apparaat

- Dit apparaat is alleen te gebruiken op je vingertop.
- Gebruik het apparaat nooit voor zelfdiagnose. Begin of eindig nooit een behandeling zonder instemming van een je behandelend arts.
- Als je medicijnen slikt, neem dan contact op met je arts om de meest geschikte tijd voor een zuurstofsaturatiemeting te bepalen. Verander nooit de inname van een voorgeschreven medicijn zonder instemming van je arts.
- Check voor gebruik of het apparaat veilig werkt en in goede staat verkeert.
- Bescherm het apparaat tegen trillingen, schokken, stoten en vallen.
- Als je problemen hebt met het apparaat, zoals bij het installeren, onderhoud of gebruik, neem contact op met onze klantenservice. Probeer niet zelf het apparaat te openen of repareren.
- Neem contact op met iProven als het apparaat op een onverwachte manier werkt.
- Bewaar het apparaat op een droge plek. Vermijd zonlicht en dompel het apparaat nooit onder in water. Vermijd opbergplekken met veel stof of grote temperatuurwisselingen.
- Zorg ervoor dat kinderen alleen onder toezicht van een volwassene het apparaat gebruiken.
- Bedoeld voor sport en luchtvaart doeleinden

EMC Richtlijnen

Richtlijnen en verklaring van de fabrikant - elektromagnetische emissie		
De iProven OXI-27 is bedoeld voor gebruik in de hieronder gespecificeerde elektromagnetische omgeving. De gebruiker van de OXI-27 dient ervoor te zorgen dat het apparaat in dergelijke omgeving wordt gebruikt.		
Emissie test	Nakoming	Elektromagnetische omgeving - richtlijnen
RF emissies CISPR 11	Groep 1	De OXI-27 gebruikt RF-energie alleen voor zijn interne functie. Daarom zijn de RF-emissies erg laag en is het onwaarschijnlijk dat ze interferentie veroorzaken bij elektromagnetische apparaten in de buurt.
RF emissies CISPR 11	Klasse B	De OXI-27 is geschikt voor gebruik in alle gebouwen, inclusief woonhuizen en gebouwen die rechtstreeks aangesloten zijn op het laagspanningsnet dat gebouwen die voor huishoudelijke doeleinden worden gebruikt, van stroom voorziet.

Problemen en oplossingen

Probleem	Mogelijke oorzaak	Oplossing
De SpO2 en hartslag worden op een onjuiste manier getoond	1) Het apparaat zit niet goed op de vinger 2) De SpO2 waarde van de gebruiker is te laag om getoond te worden 3) Een slechte bloedcirculatie in de vingers	1) Plaats de vinger op de juiste manier in de oximeter 2) Probeer het opnieuw; neem contact op met een arts als je zeker weet dat het apparaat correct werkt 3) Beweeg je vingers of warm ze op om de bloedcirculatie te verbeteren
De SpO2 en hartslag worden niet consistent getoond	1) De vinger is niet diep genoeg in de oximeter geplaatst 2) De vinger trilt of de gebruiker beweegt	1) Plaats de vinger op de juiste manier in de saturatiemeter 2) Probeer rustig te blijven en houd je vinger stil
Het apparaat gaat niet aan	1) De batterijen zijn (bijna) leeg of er zitten geen batterijen in het apparaat 2) De batterijen zijn verkeerd geïnstalleerd 3) Het apparaat werkt niet goed	1) Vervang de batterijen 2) Installeer de batterijen opnieuw 3) Neem contact op met de klantenservice via iproven.com
Het scherm gaat opeens uit	1) Het apparaat gaat automatisch uit als het 16 seconden geen signaal detecteert 2) De batterijen zijn (bijna) leeg	1) Dit is normaal 2) Vervang de batterijen

Waarschuwing

- Verwijder de batterijen als je verwacht het apparaat langere tijd niet te gebruiken.
- Leg de batterijen zijn gevaarlijk voor het milieu en de natuur. Gooi ze daarom nooit weg bij het huisvuil, maar lever ze in bij daarvoor bestemde recyclepunten.
- Volg bij het weggooien van de batterijen van het apparaat de richtlijnen van de lokale recycle regelingen.
- Stel batterijen nooit bloot aan open vuur. Batterijen kunnen mogelijk exploderen of lekken bij hoge temperaturen.
- Vermijd sterke elektromagnetische velden, interferentie signalen of elektrische snelle transiënten/burstsignalen om meetfouten te voorkomen.

Symbolen Beschrijving

	Type BF toegepast onderdeel
	Waarschuwing
%SpO2	De zuurstofsaturatie in %
♥ /min	Hartslag in slagen per minuut
	Indicatie dat de batterijspanning onvoldoende is (vervang de batterijen tijdig om onnauwkeurige metingen te voorkomen)
---	• Apparaat zit niet (goed) op de vingertop • Indicatie van onvoldoende meetsignaal
	Afgedankte elektrische apparaten en materialen dienen ingeleverd te worden bij daarvoor bestemde inzamelpunten
IP22	Stof- en waterdichtheidsklasse

Garantie

Onze Gelimiteerde Garantie is van toepassing op dit apparaat. Hieronder vallen alle defecten in materiaal of productiefouten bij normaal gebruik van het apparaat binnen de garantieperiode. Bij defecten zal iProven of het product vervangen, of het product repareren met nieuwe of gereviseerde onderdelen. De garantieperiode van dit iProven product is 2 jaar vanaf de aankoopdatum. Het vervangende product of onderdeel heeft de resterende garantie van het origineel aangekochte product.

Het volgende valt niet onder de gelimiteerde garantie: batterijen en verpakking, alle problemen die niet veroorzaakt zijn door defecten in het materiaal of productiefouten.

Neem contact op met onze klantenservice via [iproven.com](https://www.iproven.com). Ons team zal het probleem voor je constateren en een passende oplossing bieden.

iProven bezit en behoudt zich de rechten die zijn vastgelegd in dit document. Geen enkel deel van dit document mag worden gewijzigd, gekopieerd, gereproduceerd of geïmiteerd in welke vorm of op welke manier dan ook zonder voorafgaande schriftelijke toestemming van iProven. Alle verklaringen, informatie en aanbevelingen in dit document worden gebracht "AS IS" zonder garantie of vertegenwoordiging van welke aard dan ook, expliciet of impliciet. De informatie in dit document is onderhevig aan verandering zonder voorafgaande kennisgeving in dit document.

Technische specificaties

Scherm informatie	
Type scherm	LED scherm
De pulse-oxygen saturatie (SpO2)	Digitaal
Hartslag	Digitaal
Signaalsterkte (staafdi-	Digitale staafdiagram
SpO2 parameter specificatie	
Meetbereik	35%-100% (resolutie is 1%)
Nauwkeurigheid	70%-100%; +/-2% Onder 70%; ongespecificeerd
Hartslag parameter specificatie	
Meetbereik	25bpm-250bpm (resolutie is 1bpm)
Nauwkeurigheid	+/-2bpm
Signaalsterkte	
Bereik	Continue weergave van signaalsterkte op staafdiagram; hoe groter de balk op het scherm, hoe sterker het signaal.
Batterij vereisten	
2x 1.5V (AAA formaat) alkaline batterij	
Energieverbruik	
Minder dan 35 mA	
Batterijduur	
Met twee batterijen kan het apparaat 24 uur onafgebroken werken.	
Uitschakelen	
De saturatiemeter voor de vingertop gaat automatisch uit als er 16 seconden lang geen vinger in het apparaat geplaatst wordt	
Optische sensor	
Rood licht (golflengte is 660nm) Infrarood (golflengte is 905nm)	
Afmetingen en gewicht	
Afmetingen	62 (L) x 37 (B) x 32 (H) mm
Gewicht	Ongeveer 50 gram zonder batterijen