

- 1 -

Animali

Veiligheidsinstructies

- Lees vooraf je dit apparaat gebruikt zorgvuldig de handleiding door en bewaar deze voor toekomstig gebruik.
- Let erop dat het verpakkingsmateriaal niet in handen komt van kinderen. Zij kunnen erin spelen.
- Let op risico's en consequenties die verboden zijn aan verkeerd gebruik van het apparaat. Misbruik kan resulteren in persoonlijk letsel en schade aan het apparaat.
- Hou vingers en handen uit de buurt van de bewegende delen.
- Het apparaat mag niet worden gebruikt door personen met een schijnlijke, zinnige of veranderlijke verstandelijke en geestelijke beperking of een ernstige ziekte (inclusief kinderen), tenzij onder toezicht.
- Houwt bereikt op kinderen zodat ze niet met het apparaat spelen.
- Controleer altijd voordat je het apparaat gebruikt of de behuizing en de stekker niet beschadigd zijn.
- Zorg ervoor dat de netspanning die op het type-aansluitingsplaatje staat aangegeven, overeenkomt met die van je stroomnet.
- Het beschermen van elektrische schakelaars mag het snoor of de stekker niet in water of een andere vloeistof worden ondergedompeld.
- Gebruik het apparaat niet met een beschadigde snoer, beschadigde stekker als het apparaat niet goed werkt of als het apparaat beschadigd is.
- Gebruik het apparaat alleen voor de aangegeven doeleinden.
- Het apparaat is alleen bedoeld voor thuisgebruik. Gebruik het apparaat niet voor commerciële doeleinden.
- Geef het apparaat alleen binnenhuis te gebruiken.
- Het apparaat is alleen bedoeld voor droogvoer! Het is niet geschikt voor nat voedsel, water of een ander vloeistof!
- Controleer regelmatig het niveau van het voedsel om er zeker van te zijn dat het voedselniveau goed is.
- Om te voorkomen dat de voederbak door huisdieren wordt geraakt, wordt aanbevolen om de voederbak in de hoek of tegen te muur te plaatsen.
- Scherm de detector goed af om te voorkomen dat de huider in het snoor bijt! Dit kan resulteren in letsel en schade aan het apparaat.
- Repareer, demonstreef of modificeer het apparaat niet zelf.
- De automatische voeder is geschikt voor katten, kleine en middelgrote honden.

- 2 -

Animali

Specificaties

Programmering: De VBS heeft 2 modellen (uitwisselbare voedseldispensers)

(1) Model 5: Voor kleine en middelgrote huisdieren.
 Programmeerbaar: 1 tot 39 porties (5 g-195 g)

(2) Model 1: Voor middelgrote en grote huisdieren.
 Programmeerbaar: 1 tot 39 porties (10 g-390 g)

Afmeting: 25 cm x 35 cm x 39 cm (L x B x H gemonteerd)

Capaciteit: 6 Liter (ongeveer 3 kg droogvoer, alleen droogvoer)

Voeding: 3 kg (zonder batterijen & voeding)

Verenig: Verenig 3 D-formaat batterijen (De batterijen zijn niet inbegrepen).

- Adapter 5 V dc 1 A met 3 meter lang netstroom.

- 3 -

Animali

Monteren+Voeding Aansluiten

- Open het deksel door op de deksleutel te drukken.
- Monteer de kom naar boven. Om te demonteren moet de kom weer naar beneden.
- Voeding krijg je via de USB-adapter. Sluit de USB-kabel aan op het apparaat en verbind met de USB-adapter. Plug daarna de stekker van de USB-adapter in het stopcontact.
- Als je de USB-adapter niet wilt gebruiken, dan kan je ook enkel via de batterijen werken.

De Batterijen Plaatsen

Moet op de "1" positie staan

- 4 -

Animali

- Let op: de batterijen zijn niet inbegrepen.
- Plaats 3 nieuwe alkaline D-batterijen in het batterijkom onderaan het apparaat en zorg ervoor dat de Aan/Uitschakelaar op de "1" positie staat. Gebruik alleen alkalinebatterijen.
- De batterijen zijn slechts een back-up in geval van stroomuitval, maar we raden je aan om altijd de batterijen te plaatsen.
- De geschikte leverancier van een set batterijen is ongeveer een half jaar. Als het langste "maand" bijna leeg" is, moet je de batterijen vervangen.
- Controleer regelmatig het apparaat voor bijna lege batterijen om er zeker van te zijn dat het apparaat stroom heeft.

- 5 -

Animali

App-Installatie

Om de automatische voerbak met voedsel te gebruiken moet je eerst de "Tuya Smart" app via de App Store of Google Play op jouw smartphone downloaden en een nieuw account aanmaken.

Weg het apparaat toe aan jouw smartphone via de QR-code

- Sluit de USB-kabel aan en schakel het apparaat in.
- Selecteer op de startpagina van de "Tuya Smart" app "Apparaat toevoegen".
- Klik op de "1" in de rechterbovenhoek om een apparaat toe te voegen.
- Kies "Nieuwe huishoudelijke apparaten", scroll omlaag om "Het Feeder (Wi-Fi)" te vinden en klik erop.
- Typ de netwerknamen en het wachtwoord voor het Wi-Fi netwerk waarmee je verbinding wilt maken. Let goed op waar dit apparaat werkt alleen met 2,4 GHz Wi-Fi-netwerken. Klik op "Volgende".
- Zorg ervoor dat de EZ-modus is geselecteerd in de rechterbovenhoek.
- Beweeg dit de indicator van de automatische voerbak langzaam langs tot druk op "Next".
- Laat de app de verbinding maken en het apparaat succesvol toevoegen. Druk op "Gereed" om te voltooien.

Weg het apparaat toe aan jouw smartphone met AP-modus

- Sluit de USB-kabel aan en schakel het apparaat in.
- Selecteer op de startpagina van de "Tuya Smart" app "Apparaat toevoegen".
- Klik op de "1" in de rechterbovenhoek om een apparaat toe te voegen.
- Kies "Nieuwe huishoudelijke apparaten", scroll omlaag om "Het Feeder (Wi-Fi)" te vinden en klik erop.
- Typ de netwerknamen en het wachtwoord voor het Wi-Fi netwerk waarmee je verbinding wilt maken. Let goed op waar dit apparaat werkt alleen met 2,4 GHz Wi-Fi-netwerken. Klik op "Volgende".
- Zorg ervoor dat AP-modus is geselecteerd in de rechterbovenhoek.
- Houd de "SET" knop op de automatische voerbak ongeveer 5 seconden ingedrukt totdat het groene lampje langzaam begint te knipperen.
- Het code het lampje langzaam knipperen. Beweeg je dit in de app en selecteer je "Volgende".
- De app toont je het Wi-Fi-netwerk "SmartLife-XXXX" zodat je verbinding kunt maken. Selecteer "Verbinden" om de beschikbare netwerken in jouw telefoonlijst te bekijken.
- Selecteer het "SmartLife-XXXX" netwerk en ga dan terug naar de app.
- Laat de app de verbinding voltooien. Zodra de verbinding is bereikt in de app, druk je op "Gereed" om de automatische voerbak te gaan gebruiken.

- 6 -

Animali

Reinigen

- Schakel het apparaat altijd uit en trek de stekker uit het stopcontact voordat je het apparaat gaat reinigen.
- Houwt het apparaat en dekker nooit onder water en spoel deze nooit af onder stromend water.
- Gebruik een zachte doek om het apparaat te reinigen.
- Demonteer de uitlaatschakel en de kom. Reinig de onderdelen met een licht vochtige of droge doek. Droog de onderdelen na reinigen altijd goed af.

Waarschuwing: De basisbehuizing mag nooit in water worden ondergedompeld. Dit beschadigt de elektronische componenten en maakt de garantie ongeldig.

- 7 -

Animali

Garantie

Wij versieren 1 jaar garantie op onze producten. De klant dient een aankoopbewijs te kunnen tonen en de garantie dient binnen een periode van 1 jaar na de aankoopdatum geldend te worden gemaakt. Let op garantie geldt niet:

- Bij schade veroorzaakt door onjuist gebruik of reparatie.
- Voor schade van andere oorzaken.
- Voor schade van andere oorzaken.
- Bij defecten door eigen schuld van de klant.
- Bij schade door dieren.

Milieu

Bezit van het milieu is een van onze prioriteiten. Het apparaat is ontworpen om de impact op het milieu te beperken en het gebruik van duurzame materialen te bevorderen.

Veel Gestelde Vragen (FAQ's)

De app kan niet koppelen met de telefoon.

- Controleer de voedingsspanning.
 - Zorg ervoor dat:
 - de voedingadapter correct is aangesloten;
 - de schakelaar op de "1" positie staat;
 - de USB-kabel goed is aangesloten op de adapter;
 - de batterijen in de goede plaats zitten.
- Controleer het indicatortje wanneer de Aan/Uitschakelaar is ingeschakeld. Als het groene lampje knippert, is de automatische voerbak klaar om verbinding te maken met Wi-Fi. Probeer nu opnieuw te koppelen.
- Controleer de netwerkinstellingen.
 - WLAN is uitschakelen.
 - Microfoon gebruiken, telefoonnetwerk gebruiken.
- Controleer of jouw router een beperking heeft voor het aantal apparaten verbindingen.
- Optimaliseer de router.
 - Druk lang op de "SmartLife-XXXX" netwerk om "Verbind het apparaat". Voor het koppelen van de router.
 - Zorg ervoor dat je het juiste Wi-Fi netwerk hebt geselecteerd. Het moet het "SmartLife-XXXX" netwerk zijn dat op de "SET" knop drukt.

- 8 -

Animali

FCC-verklaring

Dit apparaat voldoet aan deel 15 van de FCC-regels. De werking is onderworpen aan de volgende twee voorwaarden:

- Dit apparaat mag geen schadelijke interferentie veroorzaken, en
- Dit apparaat moet alle ontvangen interferentie accepteren, inclusief interferentie die een ongewenste werking kan veroorzaken.

WAARSCHUWING: Modificaties of wijzigingen aan dit apparaat die niet uitdrukkelijk zijn goedgekeurd door Radio Systems Corporation kunnen de beveiliging van de gebruiker van het apparaat te bederven, en mogelijk maken.

OPMERKING: Dit apparaat is getest en voldoet aan de limieten voor een digitaal apparaat van klasse B, volgens deel 15 van de FCC-regels.

Deze limieten zijn opgesteld om een redelijke bescherming te bieden tegen schadelijke interferentie in een residentiële installatie. Dit apparaat genereert, gebruikt en kan radiofrequente-energie uitstralen en kan, indien niet getest/afgeleid en gebruikt volgens de instructies, leiden tot het veroorzaken van schadelijke interferentie met radiocommunicatie. Er is echter geen garantie dat er geen interferentie zal optreden in een specifieke installatie. Als er toch interferentie optreedt die ontvanger van radio of televisie, met name bestemd door het apparaat uit en meer aan te zetten, wordt de gebruiker aangemoedigd om te proberen de storing te elimineren door een of meer van de volgende maatregelen:

- Herorienteren of verplaatsen de ontvangstantenne.
- Verhoog de afstand tussen het apparaat en de ontvanger.
- Sluit het apparaat aan op een stopcontact op een ander circuit dan dat waarop de ontvanger is aangesloten.

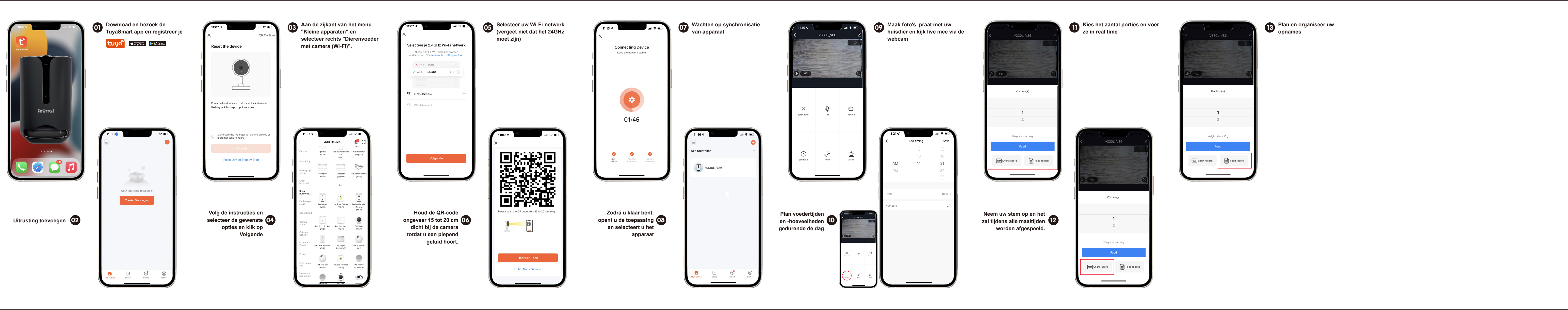
- 9 -

Animali

* Raadpleeg de klantenservice, de dealer of een ervaren radio-technicus voor hulp.

Bekend dat je voor Animali hebt gekocht. Bewaar deze handleiding voor de toekomst.

© 2023 Animali
 Document versie: 2023-03-15



Ultrating toevoegen

Volg de instructies en selecteer de gewenste opties en klik op Volgende

Houd de QR-code ongeveer 15 tot 20 cm dicht bij de camera totdat u een piepend geluid hoort.

Zodra u klaar bent, opent u de toelating en selecteert u het apparaat

Plan voederijden en hoeveelheden gedurende de dag

Neem uw stem op en het zal tijdens alle maaltijden worden afgespeeld.