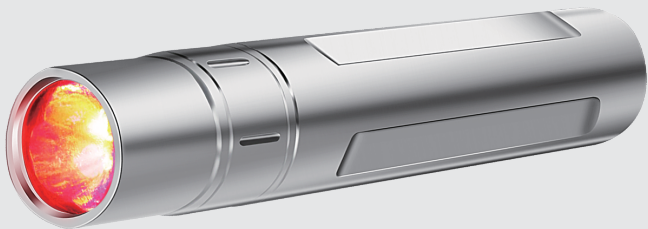




USER MANUAL

HANDLEIDING ZAKLAMP

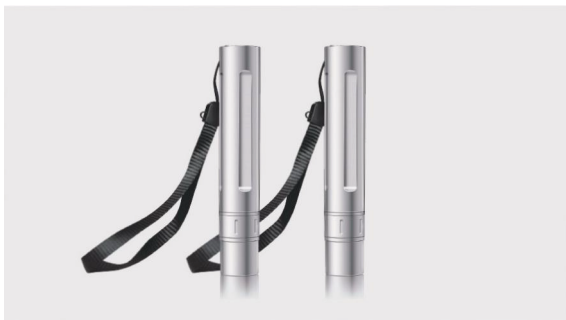


INDEX

1- 6.....English

8- 13.....Nederlands

INSTRUCTION MANUAL



Congratulations on taking control of your pain ! Now you can use the LED Red Light Therapy to provide direct, non-addictive, drug free pain relief.

Efficient Cells Can Enhance Health

Please read the instructional manual to get the most out of your device.

Uses a combo of red 630nm 660nm and Infrared 850nm LEDs which is chosen to give the ideal light intensity for biological effects anywhere on the body.

1. INCLUDED WITH THIS PACKAGE

- 1* Red Light Therapy Torch
- 1* USB Cable
- 1* User Manual

2. BENEFITS

Temporary relief of minor muscle and joints pain , arthritis and muscle spasm, relieving stiffness, promoting relaxation of muscle tissue.

3. DIRECTIONS

1. Commit to a 3-week Treatment Plan. While many people achieve pain relief from Red Light Therapy almost immediately, others see measurable pain relief incrementally over time. Depending upon injury type severity and different pain pathways involved, people vary in therapy response time.

This is why we recommend committing to a 3-week Treatment Plan. If you see results right away, great, continue treating as needed. However, if you do not feel relief as quickly, know that this is also normal, so try not to get frustrated. Simply treat your pain consistently with 3 quick treatments per day with the, For up to 3 minutes each time per treatment spot. After 3 weeks of consistent red light therapy, most people experience a diminishing of their pain.

2. Do not suddenly stop your other treatments upon beginning red light therapy. Although you may not be satisfied with current treatments, they may be having a partial effect on the level of your pain. While continuing with your current treatments, start your red light therapy, giving your red device time to provide optimal pain relief. After you have achieved maximum pain relief from your red device, you may then consider slowly weaning yourself off of other medications or treatments. If you plan to reduce or stop a prescription medication, first consult with your physician.

For many people, Works so well that they are able to come off pain pills completely. Others are able to reduce the amount of pain medications they are on, reducing the risk of drug side effects.

Hold the unit over the painful area at a distance anywhere from touching the skin to 1 inch away from the skin , Depending on the depth of treatment desired . The Red light penetrates up to 1 inch into your tissues or joints.

Use the Dosage Chart below to find the best Dosage to treat your injury. Dosage Chart.

Pain Level	Light Pain	Average pain	Deep pain
DOSAGE	1 DOSE Per treatment spot (1 minute treatment) Once a day	2 DOSE Per treatment spot (2 minutes treatment) Twice or 3x a day	3 DOSE Per treatment spot (3 minutes treatment) 3 times a day

Do not keep the device on for more than 5 minutes at a time. If you want to treat several parts of your body consecutively, turn off the device for at least 1 minute, after every 5 minutes on . This will keep the unit from overheating.

The treatment spot is an area covered by the red light beam. A small joint i.e. knuckle of a finger, should have only one treatment spot, because the light shines over the entire affected joint.

For wrist treatment



For finger treatment

For knee treatment



4. PRODUCT SPECIFICATION

Product Size	140 x25mm	Net Weight	0.2 kg
Material	Stainless Steel	Wavelength	630:660:850nm
Irradiance	Surface:217mw/cm2	Irradiance	3 inch:51mw/cm2
Illuminance	180 lux at 15cm	Battery	18650
Warranty	24-Month	Lifespan	50,000 Hours

5. Caution!

- Do not use the lamp near water
- Do not stare directly into the light use protective glasses while using the device
- Do not handle near the eyes

6. Maintenance of the equipment

Cleaning and disinfection:

Use only a soft dry cloth to clean the exterior. Never use an abrasive detergent or immerse it in water or any other liquid. This device cannot be disinfected by any liquid.

Storage: Store the device in a cool, dry place, away from direct light and extreme heat or humidity.

Warning: Do not allow moisture to come into contact with the housing or light of the device. Do not immerse the device in water.

Warning: If the device is not used for an extended period of time (1 month +), remove the batteries from the device to prevent corrosion.

To request permission, please write to the publisher at "Attention: Permissions Coordinator," at the address below.

Enterprises by Z&C
Veerstraat 13A
1404CG, Bussum
+31630972659

info@panacearedlight.com

HANDLEIDING



Gefeliciteerd met uw aankoop van de Panacea Torch! Nu kunt u LED Rood Licht Therapie gebruiken op een directe, niet verslavende, medicijnvrije manier.

Efficiënte cellen kunnen de gezondheid verbeteren

Lees de gebruiksaanwijzing om het meeste uit je apparaat te halen.

Gebruikt een combinatie van 630nm 660nm rood licht en 850nm nabij infrarood licht LED's die gekozen zijn om de ideale lichtintensiteit te geven om de juiste biologische effecten op het lichaam te weeg te brengen

1. INBEGREPEN IN DIT PAKKET

- 1* Rood Licht Therapie Zaklamp
- 1* USB Kabel
- 1* Gebruiksaanwijzing

2. VOORDELEN GEBRUIK

Tijdelijke verlichting van lichte spier- en gewrichtspijn, artritis en spierkramp, verlichting van stijfheid, bevordering van ontspanning van spierweefsel.

3. AANWIJZINGEN

1. Zet je in voor een 3-weken durende behandelplan. Terwijl veel mensen vrijwel onmiddellijk pijnverlichting ervaren van roodlichttherapie, zien anderen na verloop van tijd resultaten. Afhankelijk van de ernst van het letsel en de verschillende pijnbanen die hierbij betrokken zijn, varieert de reactietijd van de therapie per persoon.

Daarom raden we aan om een behandelplan van 3 weken aan te houden. Als je meteen resultaat ziet, geweldig, ga dan door met behandelen als dat nodig is. Maar als je niet zo snel verlichting voelt, weet dan dat dit ook normaal is, dus heb geduld. Behandel je pijn consequent met 3 snelle behandelingen per dag, 3 minuten per behandelplek is voldoende. Na 3 weken consequent roodlichttherapie ervaren de meeste mensen een vermindering van hun pijn.

2. Stop niet plotseling met je andere behandelingen als je met rood licht therapie begint. Hoewel je misschien niet tevreden bent met de huidige behandelingen, kunnen ze effect hebben op het niveau van je pijn. Terwijl je doorgaat met je huidige behandelingen, begin je met je roodlichttherapie en geef je je rood licht apparaat de tijd voor optimale pijnverlichting. Als je de maximale pijnverlichting van je rood licht apparaat hebt bereikt, kun je overwegen om langzaam of te bouwen van andere medicatie of behandelingen. Als je van plan bent te minderen of te stoppen met voorgeschreven medicijnen, overleg dit dan eerst met je arts. Voor veel mensen werkt het zo goed dat ze helemaal van de pijnstillers of kunnen komen.

Anderen zijn in staat de hoeveelheid pijnmedicatie die ze gebruiken te verminderen, waardoor het risico op bijwerkingen van de medicijnen afneemt.

Houd het apparaat afhankelijk van de gewenste diepte van de behandeling op een centimeter afstand van de huid boven de pijnlijke plek. Het rode licht dringt tot 2,5 cm door in je weefsels en/of gewrichten.

Gebruik de doseringstabel om na te gaan wat de juiste dosering is om je blessure te behandelen.

Pijnniveau	Lichte pijn	Gemiddelde pijn	Diepe pijn
DOSERING	1 DOSE Per behandelplek (1 minuut behandeling) Eenmaal per dag	2 DOSE Per behandelplek (2 minuten behandeling) Twee of drie keer per dag	3 DOSE Per behandelplek (3 minuten behandeling) 3 keer per dag

Houd het apparaat niet langer dan 5 minuten achtereen aan. Als je meerdere lichaamsdelen achter elkaar wilt behandelen, zet het apparaat dan na elke 5 minuten aan minstens 1 minuut uit. Dit voorkomt dat het apparaat oververhit raakt.

De behandelplek is een gebied dat door de rood lichtbundel wordt bestreken. Een klein gewricht, bijvoorbeeld een vingerkootje, hoeft maar één behandelplek te hebben, omdat het licht over het hele aangetaste gewricht schijnt.

Pols behandeling



Vingerbehandeling

Kniebehandeling



4. PRODUCTSPECIFICATIE

Afmetingen	140 x25mm	Gewicht	0.2 kg
Materiaal	Roestvrij staal	Golflengtes	630:660:850nm
Straling	217mw/cm2	Straling	8cm: 51mw/cm2
Lichtsterkte	180 lux at 15cm	Batterij	18650
Garantie	24-maanden	Lvensduur	50,000 uur

5. Let op!

- Gebruik de lamp niet in de buurt van water
- Niet rechtstreeks in het licht staren Gebruik een beschermende bril tijdens het gebruik van het apparaat
- niet in de buurt van de ogen hanteren

6. Onderhoud van het apparaat

Reiniging en desinfectie:

Gebruik alleen een zachte droge doek om de buitenkant te reinigen. Gebruik nooit een schurend reinigingsmiddel en dompel het nooit onder in water of een andere vloeistof. Dit apparaat kan door geen enkele vloeistof gedesinfecteerd worden.

Opslag: Bewaar het apparaat op een koele, droge plaats, uit de buurt van direct licht en extreme hitte of vochtigheid.

Waarschuwing: Laat geen vocht in contact komen met de behuizing of het licht van het apparaat. Dompel het apparaat niet onder in water.

Waarschuwing: Als het apparaat langere tijd (1 maand +) niet wordt gebruikt, verwijder dan de batterijen uit het apparaat om corrosie te voorkomen.

Om toestemming te vragen voor publicatie, schrijf je naar de uitgever op "Attentie: Toestemmingen Coördinator," op onderstaand adres:

Enterprises by Z&C
Veerstraat 13A
1404CG, Bussum
+31630972659

info@panacearedlight.com