



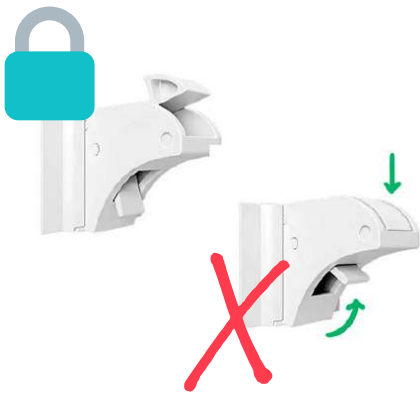
# Kinderslot Kastjes Magneet Handleiding & Veiligheid



Bij vragen kun je ons altijd mailen: [contact@milabubs.nl](mailto:contact@milabubs.nl)  
Milabubs | De Stripmaker 61 | 1336ZM Almere

# Belangrijk: lees dit eerst

Wanneer de kindersloten niet naar behoren functioneren, komt dit waarschijnlijk door één van de volgende oorzaken. Lees ze daarom goed door.



1 - Wanneer de uitschakelfunctie is ingeschakeld, werken de sloten niet. Zorg ervoor dat het onderste knopje naar beneden staat. Wil je testen of het slot goed is ingesteld? Houd dan de magneet in de buurt van het slot. Wanneer het bovenste knopje naar binnen gaat, werken de sloten en zijn ze klaar voor gebruik.



2 - Zorg ervoor dat je je kastje of lade vóór installatie goed schoon en droog maakt. Onze plakstrips zijn zeer sterk en de kindersloten zullen dan ook stevig blijven zitten wanneer deze juist geïnstalleerd worden. De schroeven zijn slechts ter reserve. Om de plakstrips nog steviger te maken, kun je ze eventjes verwarmen met een föhn, zodat ze wat zachter worden.



3 - Voor optimaal resultaat: wacht na installatie 24 uur met het gebruik van de kindersloten, zodat de plakstrips de tijd krijgen om goed aan te hechten.



4 - Je kastje of lade mag niet dikker zijn dan 38mm, anders werkt het kinderslot mogelijk niet.

# Inhoud verpakking



6x Kinderslot



6x Drempelstukje voor kinderslot



1x Installatiehulp



1x Magneetsleutel

1x Opslag voor magneetsleutel



8x Sleutelstickers

# Veiligheidsvoorschriften

Lees ze even goed door vóór gebruik.

Zo weet je zeker dat je de kindersloten veilig gebruikt.

- Dit product is geen speelgoed. Laat je kindje er niet mee spelen.
- Dit product is geen alternatief voor ouderlijk toezicht. Houd altijd toezicht.
- Stop met het gebruik van dit product als deze beschadigd of gebroken is.
- Stop met het gebruik van dit product als je kindje het slot open krijgt.
- Controleer het product regelmatig om er zeker van te zijn dat deze nog goed werkt, zodat de veiligheid gewaarborgd blijft.

## Installatie video

Kijk je liever naar een video? Dan zit je hier goed.

Voor de instructies kun je op de volgende pagina's terecht.



Scan deze QR om de instructievideo te bekijken.

Of ga naar [www.bit.ly/milabubs3](http://www.bit.ly/milabubs3)

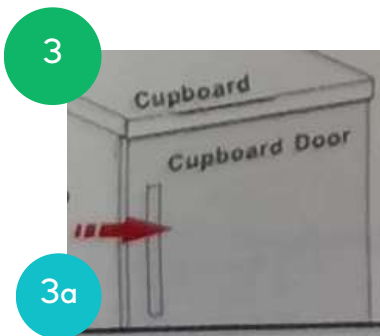
# Installatie 1/3



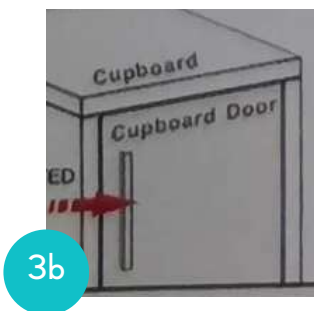
Maak het oppervlak van je kastje of lade schoon en droog. Zorg ervoor dat het slot is ingeschakeld, zie pagina 6.



Steek het kinderslot in de installatiehulp en doe het drempelstukje in de bovenkant.



Check wat voor kast je hebt en volg de bijbehorende stap. Op afbeelding 3a zit de kastdeur vóór het frame. Dit is bijvoorbeeld het geval bij kasten met een draaideur. De meeste kasten hebben zulke deuren. Gebruik je het kinderslot voor een lade, volg dan ook stap 3a.



Op afbeelding 3b zit de kastdeur in het frame. Dit is bijvoorbeeld het geval bij kasten met een schuifdeur. Volg hiervoor stap 3b.

# Installatie 2/3

3a



Je kastdeur zit vóór het frame:

Plak het drempelstukje op de rand van de bovenkant van je kastje of lade. Laat de installatiehulp los en doe je kastje of lade dicht, zodat het kinderslot hier tegenaan gaat plakken.

3b

Je kastdeur sluit in het frame:

Meet de dikte van je kastdeur en gebruik deze dikte als afstand tussen de rand van de bovenkant van je kastje, en de plek waar je de gesp installeert. Zo kan je kastdeur nog steeds sluiten. Plak het drempelstukje op de juiste afstand, laat de installatiehulp los en doe je kastje dicht, zodat het kinderslot hier tegenaan gaat plakken.

4

Doe je kastje of lade weer open. Het kinderslot plakt nu, druk deze nog even goed aan. Haal de installatiehulp los van het drempelstukje en druk ook het drempelstukje nog even aan.

Let op: wanneer het kinderslot niet tegen je kastje of lade aan plakt, heb je het drempelstukje te ver weg geïnstalleerd. Plaats het dichterbij.

5



Plak een slotstickertje op de voorkant van je kastje of lade, precies voor het kinderslot. Zo weet je waar je het magneetslot voor moet houden.

# Installatie 3/3



Voor optimaal resultaat: wacht 24 uur met gebruiken, zodat de plakstrips de tijd krijgen om aan te hechten.



Openen van het kinderslot: houd het magneetslot tegen het slotstickertje. Het kinderslot sluit automatisch wanneer je de magneet weer weghaalt.

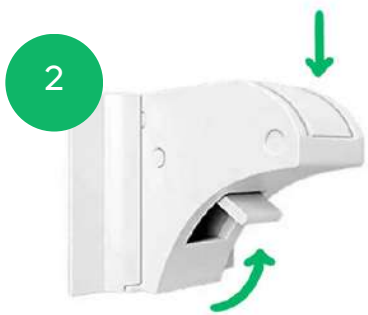
## Het magneetslot opslaan

Voor het magneetslot krijg je een opslagcompartiment met hetzelfde formaat. Verwijder de 3M plakstrip en plaats het compartiment op de gewenste plek, buiten bereik van je kindje. Het compartiment is magnetisch zodat je het magneetslot erop kunt opslaan.

# De uitschakelfunctie



Zo is het slot ingeschakeld: het onderste knopje staat naar beneden. Het bovenste knopje gaat **WEL** omhoog zodat je kastje of lade **WEL** op slot staat. Houd je het magneetslot ervoor, dan gaat dit knopje omlaag zodat je kastje of lade niet meer op slot staat.



Zo is het slot uitgeschakeld: het onderste knopje staat naar boven. Het bovenste knopje gaat **NIET** omhoog zodat je kastje of lade **NIET** op slot staat. Houd je het magneetslot ervoor, dan gebeurt er niets zodat je kastje of lade niet op slot staat.

## Vragen?

Tot zover de handleiding & veiligheid gids.  
Bij vragen mag je altijd contact met ons opnemen.  
Wij zijn bereikbaar via [contact@milabubs.nl](mailto:contact@milabubs.nl).

Met liefde gemaakt, Milabubs