



Hihome



Quickstart/Schnellstart Hihome Smart WiFi Lamp



item: WAL-FCT27



Version V1 NL/EN/DE



Veiligheid/Safety information/Sicherheitsinformationen



NL-Dit product is ontworpen voor gebruik binnenshuis. Gebruik niet in vochtige omgeving.

EN-This product is designed for indoor use. Keep away from moist and damp environment.

DE-Dieses Produkt ist für die Verwendung in Innenräumen konzipiert. Verwenden Sie es nicht in feuchten Räumen.



NL-Lees de handleiding aandachtig door. Hihome (At Home Technologies BV) is niet aansprakelijk en verantwoordelijk bij onjuist gebruik. Maak geen verbinding zonder zekering.

EN-Read the manual carefully. Hihome (At Home Technologies BV) is not liable and responsible when used incorrectly. Do not connect to devices without a fuse.

DE-Lesen Sie die Anleitung sorgfältig durch.

Hihome (At Home Technologies BV) ist nicht verantwortlich und haftbar für unsachgemäßen Gebrauch.

Visit <https://support.hihome.eu/> for more details

manuals and update manuals. For questions you can send an email to support@hihome.eu

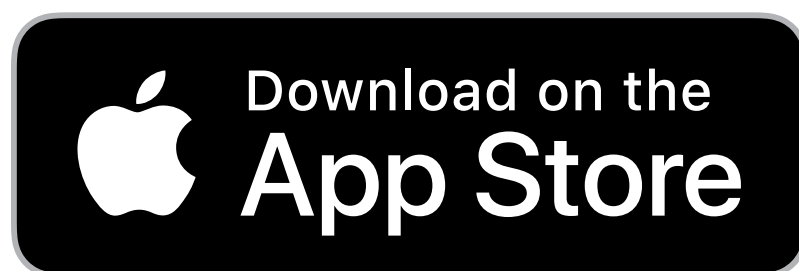
Besuchen Sie <https://support.hihome.eu/> für umfassende Informationen und die neueste Version des Handbuchs.

Fragen können Sie per E-Mail stellen.

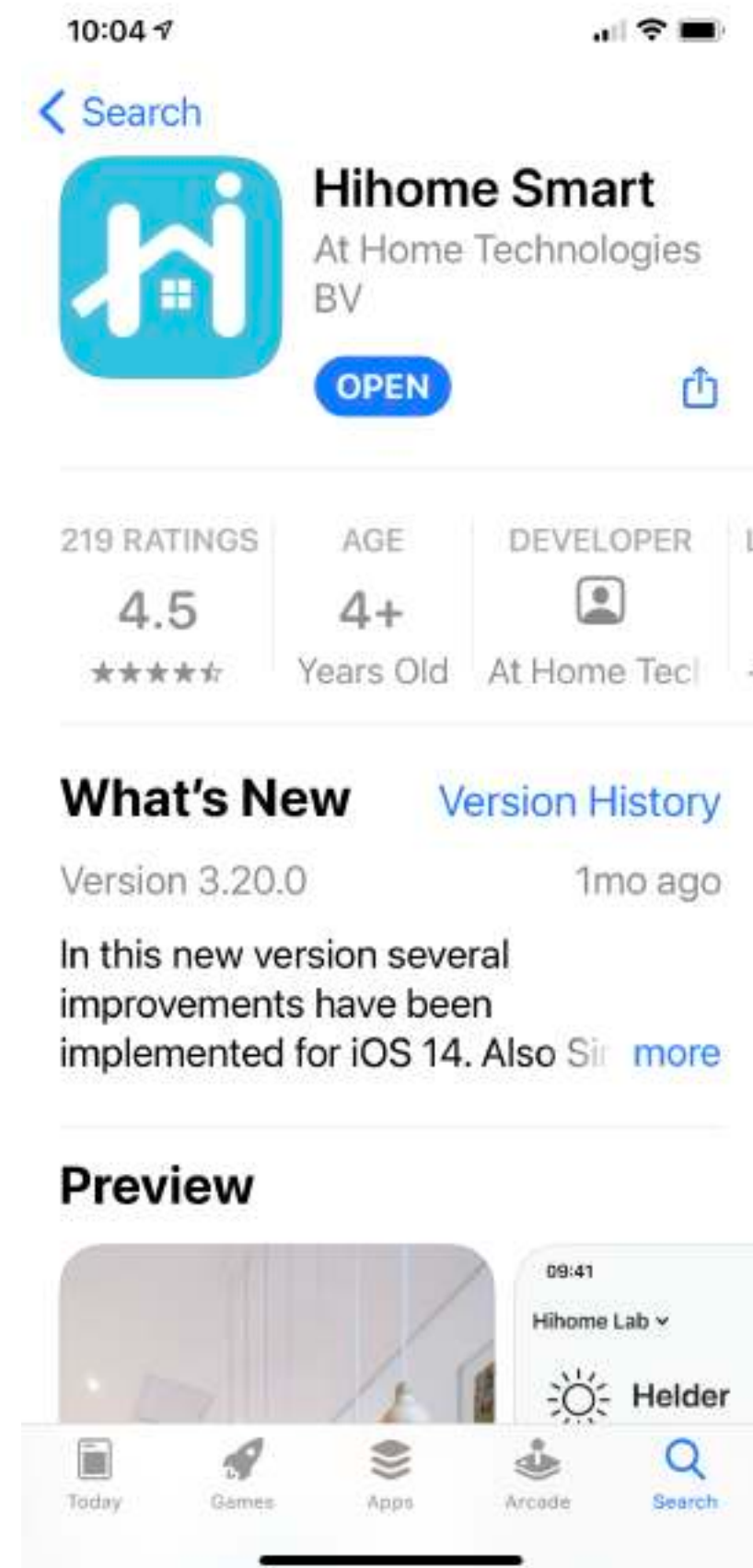
Senden Sie eine E-Mail an support@hihome.eu

1

NL-Download de Hihome App voor iOS of Android
EN-Download the Hihome App for iOS of Android
DE-Laden Sie die Hihome App für iOS oder Android herunter

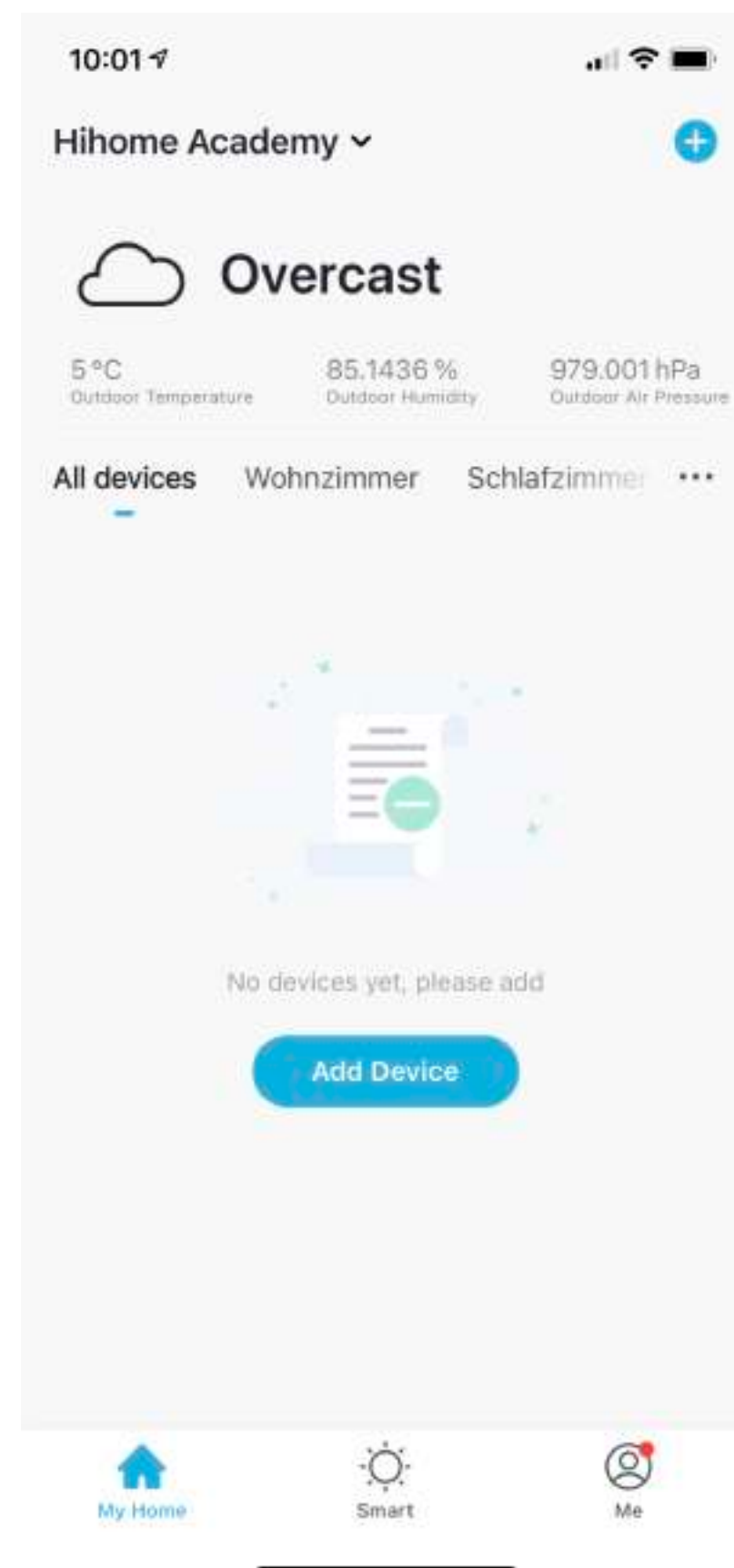
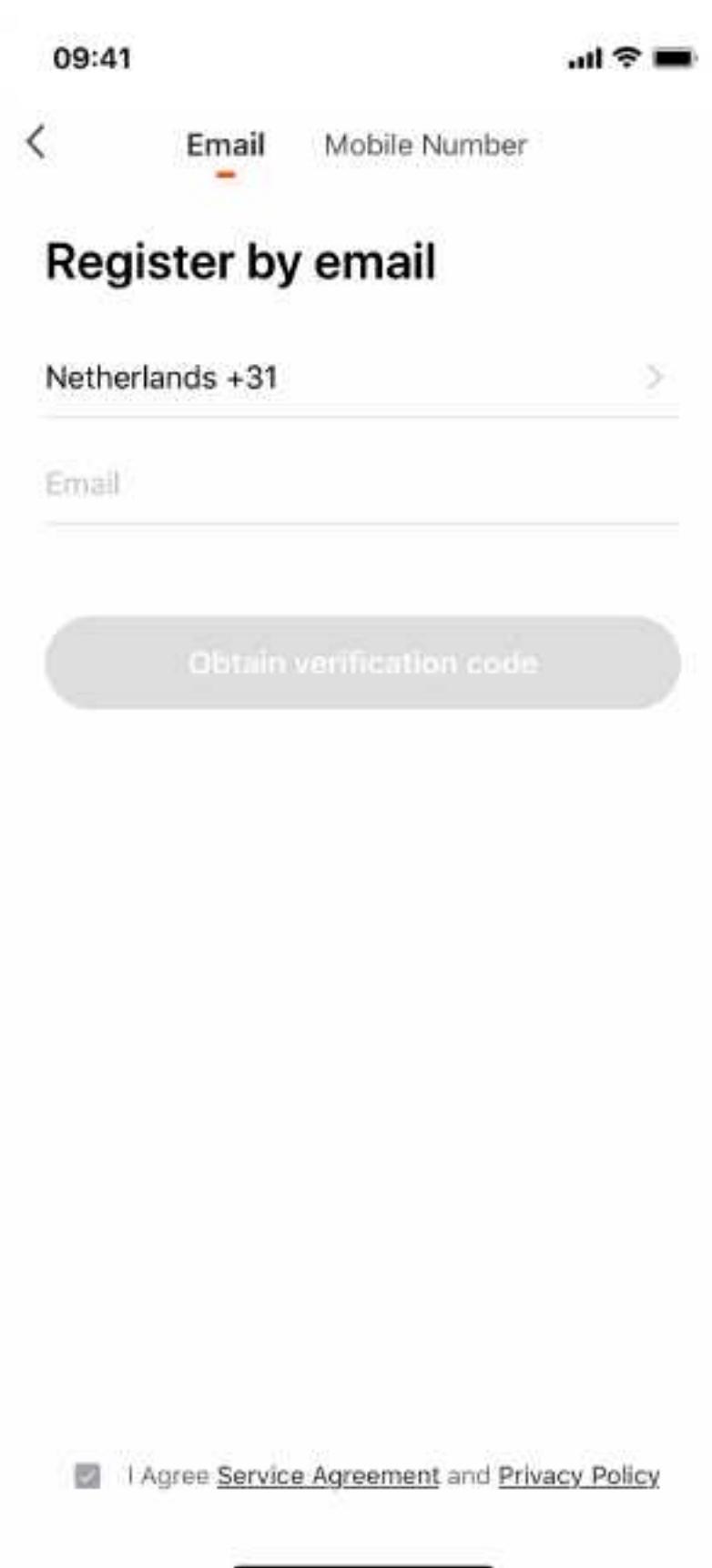


Hihome Smart



2

NL-Registrieren und log in
EN-Register and log in
DE-Registrieren und einloggen



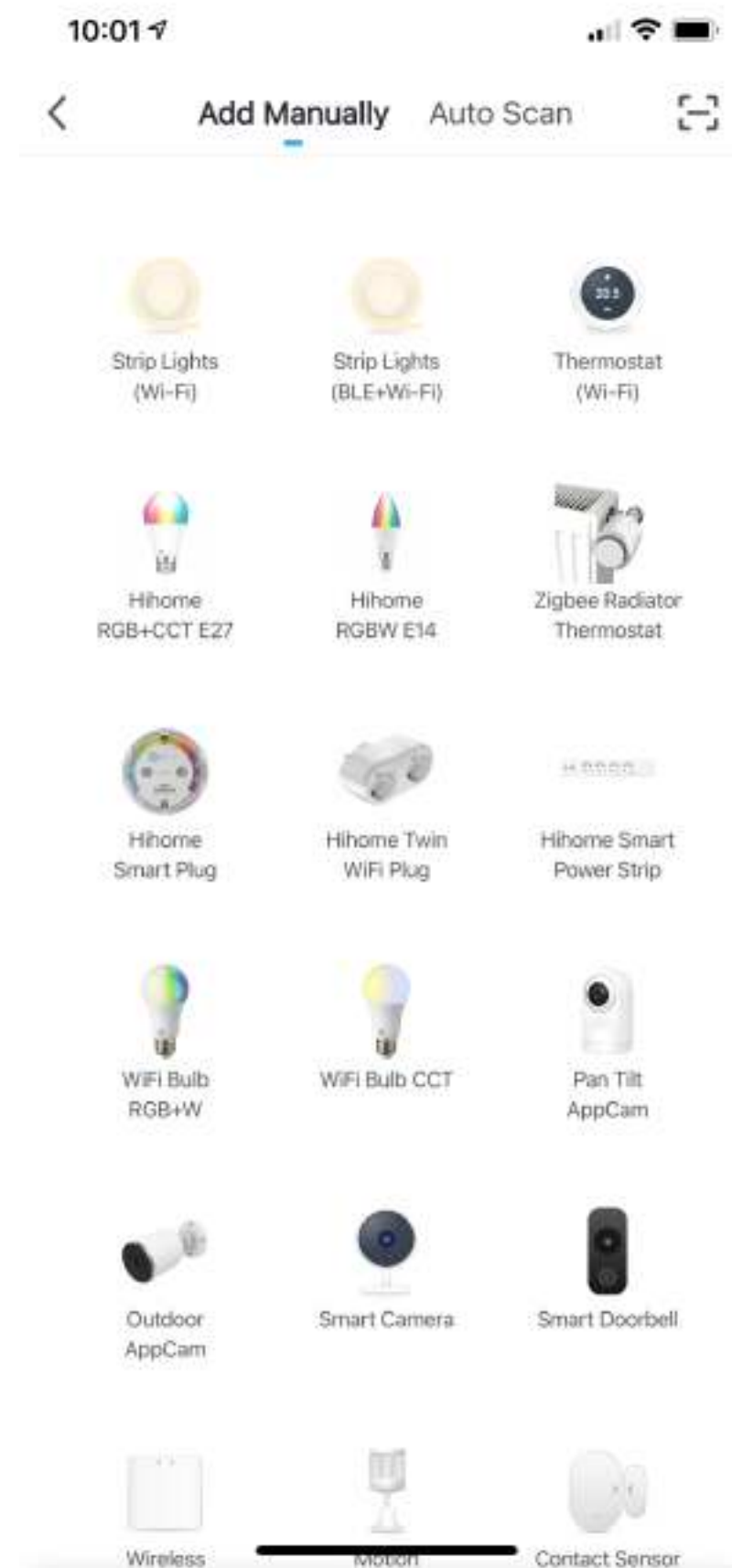
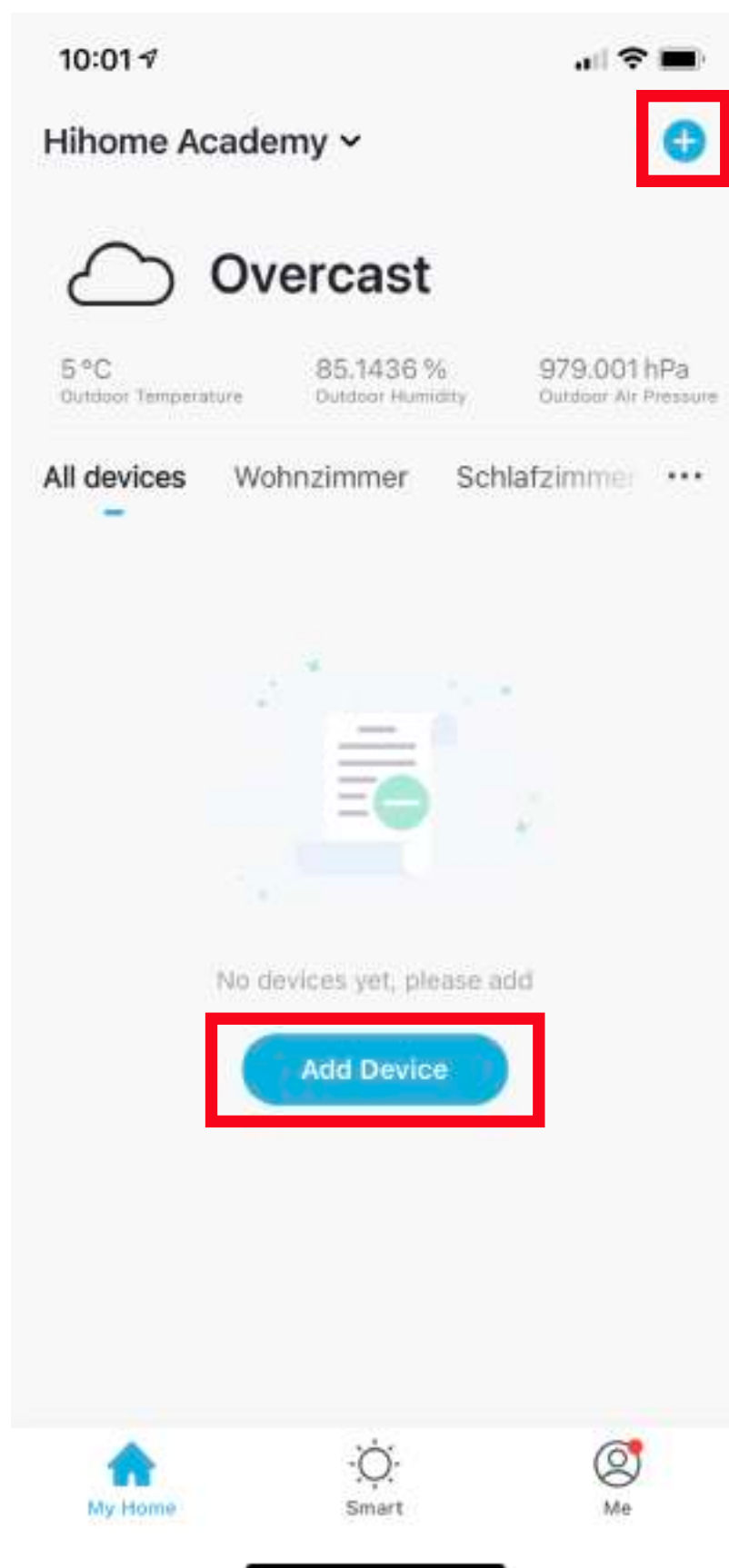
3

NL-Voeg apparaat toe en kies lamp

EN-Add device and choose Lighting Devices

DE-Gerät hinzufügen und auswählen Beleuchtung

>Beleuchtungsgeräte (Wi-Fi)



4

NL-Draai Smart WiFi lamp in de fitting (E27)

- Bij het inschakelen begint de lamp snel te knipperen.
- Als de lamp niet knippert, start u de koppelmodus.
- Activeer de koppelingsmodus door het uit- en inschakelen van de lamp voor 3 keer
- Na 3 keer uit- en inschakelen begint de lamp te knipperen.
- snel knipperen
- De lamp is klaar om aan te verbinden...

EN-Mount Smart WiFi lamp in de socket (E27)

- When powered on, the bulb starts to blink rapidly
- When the bulb is not blinking, start the Connection mode
- Activate the pairing mode by switching off and on the bulb for 3 times
- After 3 times switching off and on, the bulb starts to blink rapidly
- The bulb is ready to connect...

DE-Schrauben Sie die Smart WiFi Lampe in die Fassung (E27)

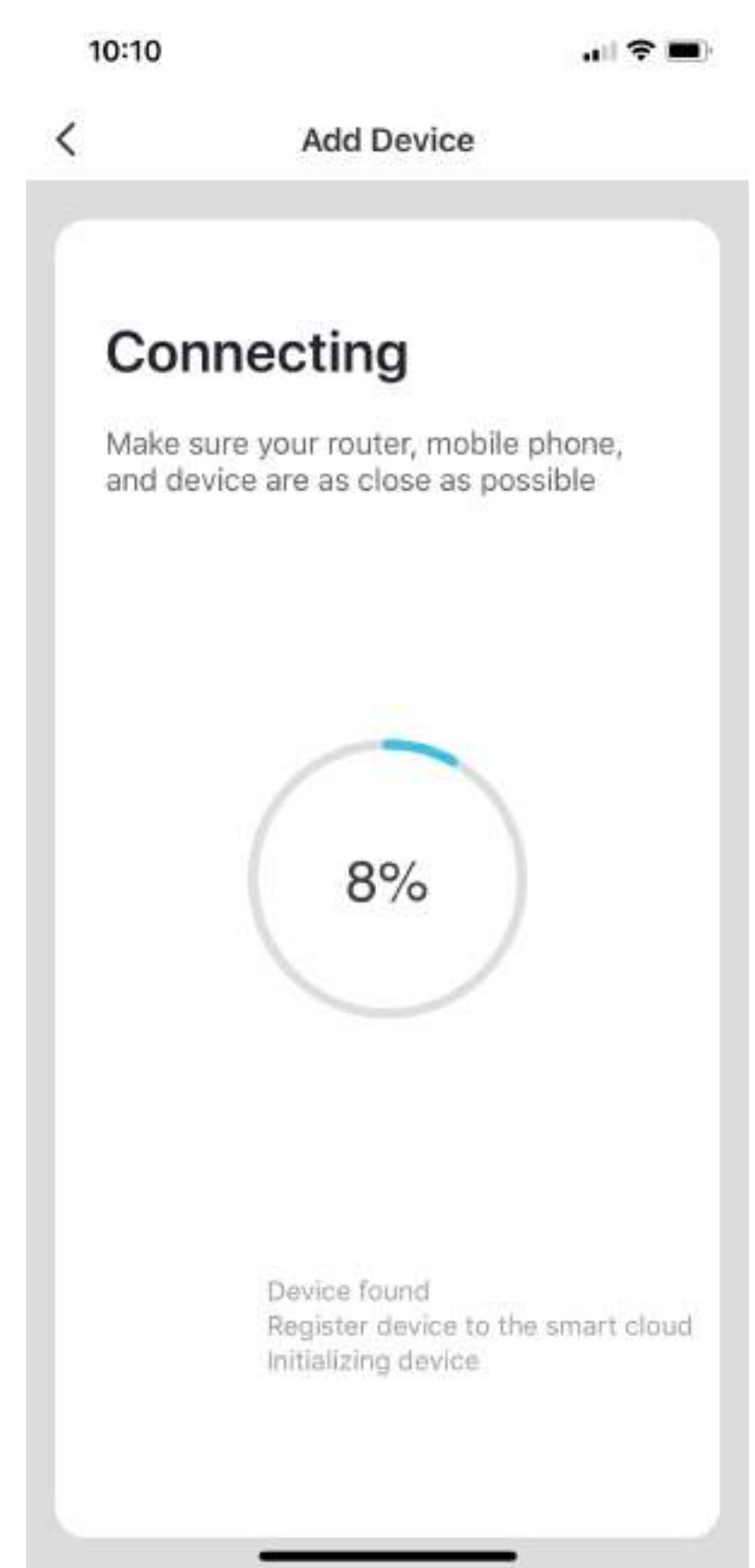
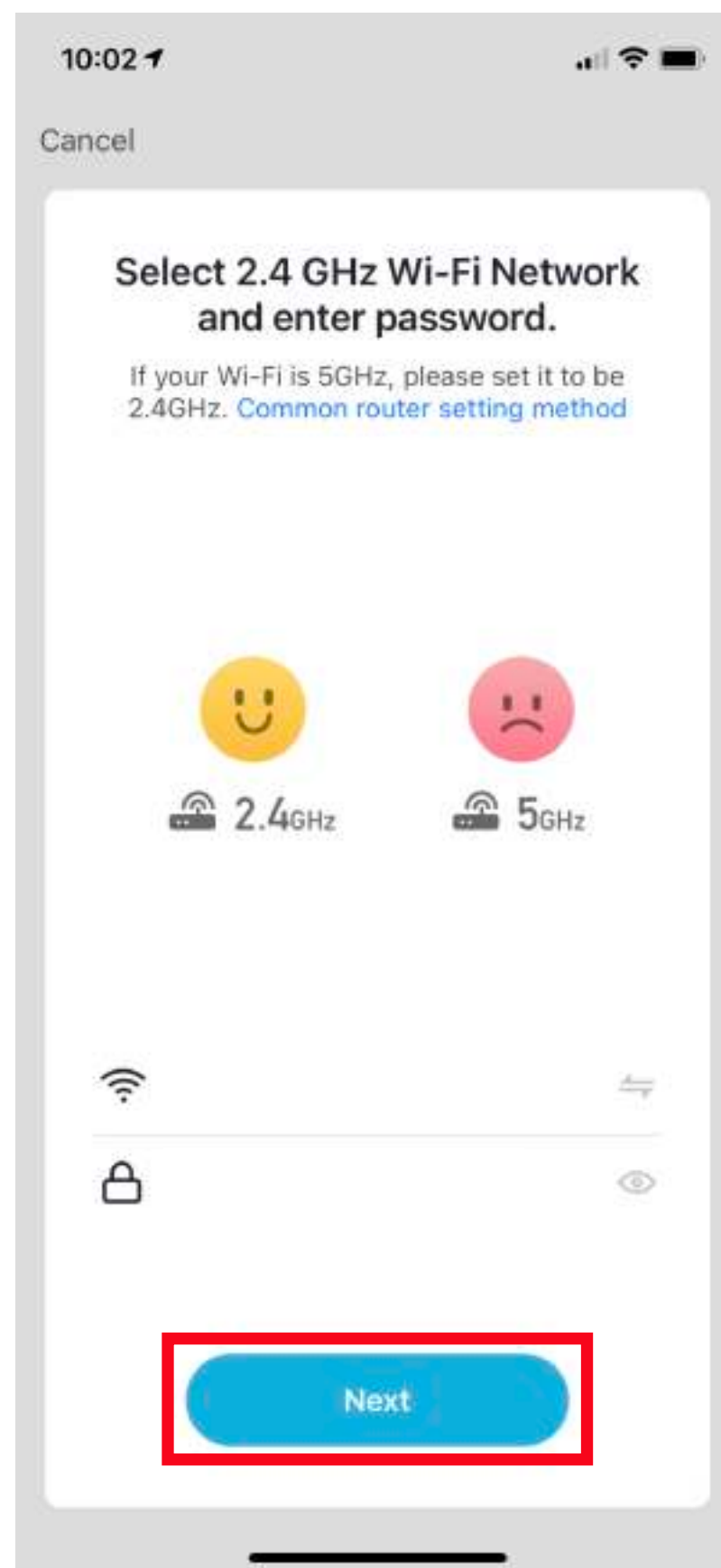
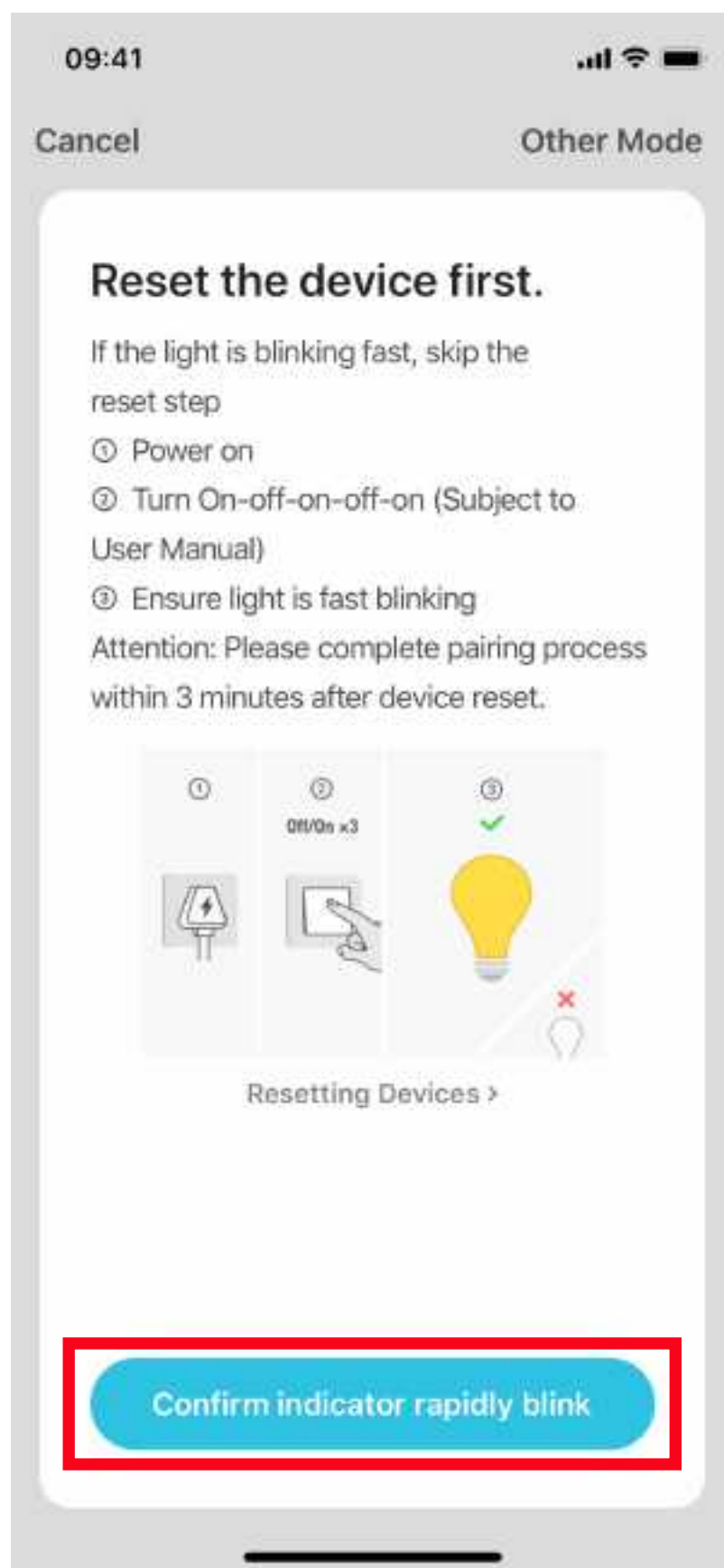
- Nach dem Einschalten leuchtet die Lampe auf zu blinken
- Leuchtet die Lampe nach dem Einschalten dauerhaft, aktivieren Sie dann den Pairing-Modus
- Der Pairing-Modus kann mit der Lichttaste aktiviert werden.
- Schalten Sie die Lampe dreimal aus und wieder ein
- Nach dreimaligem Einschalten leuchtet die Lampe auf Blinken.
- Die Lampe kann jetzt angeschlossen werden ...

5

NL-Verbind met je WiFi netwerk (alleen 2.4Ghz)

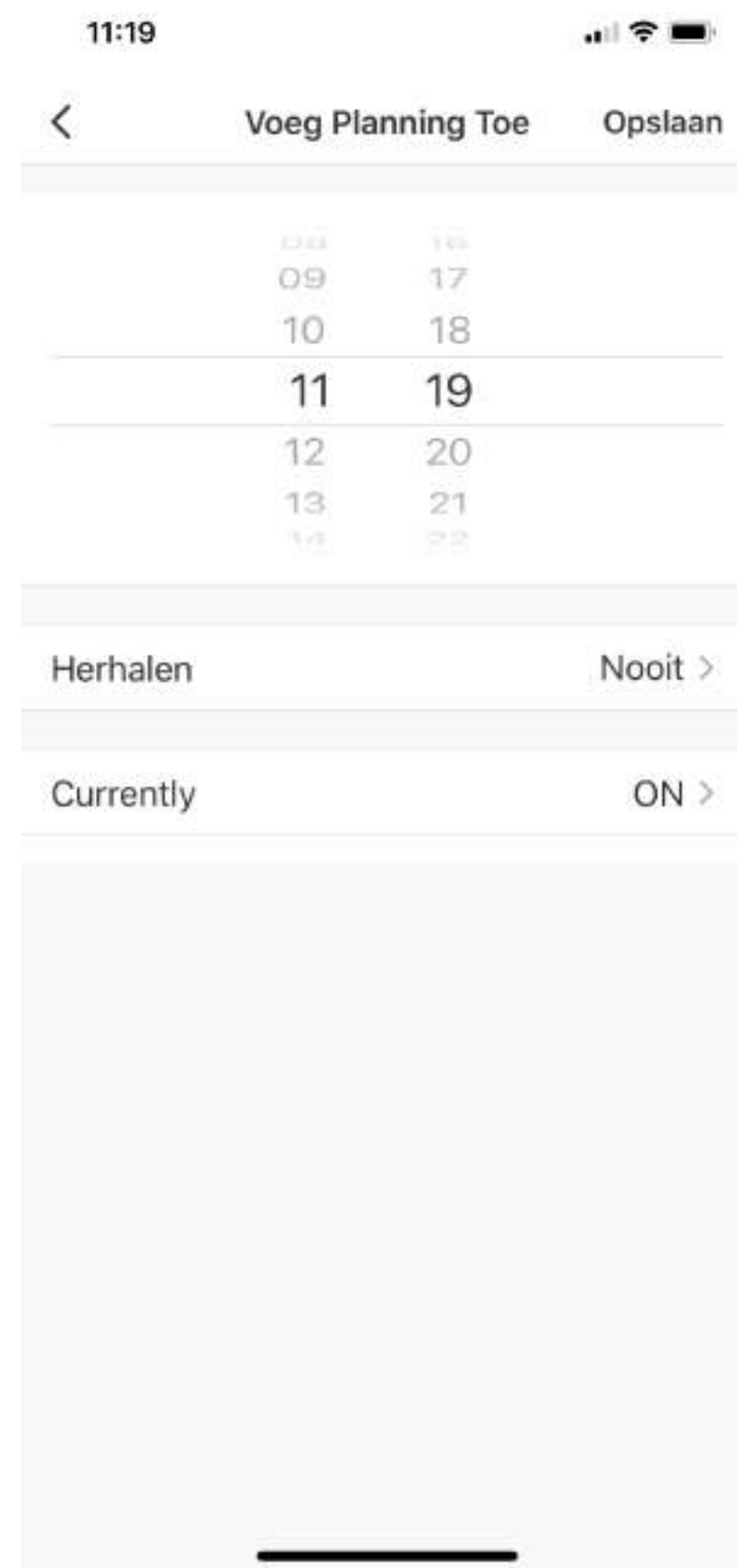
EN-Connect to your home WiFi (2.4Ghz only)

DE-Erstellen einer WLAN-Netzwerkverbindung (Nur 2.4Ghz)



6

NL-Configureer en bedien de lamp met de Hihome App
EN-Operate and setup the bulb using the Hihome App
DE-Bedienen und konfigurieren Sie die Lampe mit der Hihome App



Let op! / Attention! / Achtung!



NL-De Hihome Smart WiFi-lampen zijn dimbaar via de Hihome App of Google Assistant of Alexa. Gebruik geen conventionele dimmer omdat deze het vermogen verlaagt en eventueel de WiFi-module deactiveert. De lamp zal dan niet reageren totdat het vermogen weer op het maximum is ingesteld.

EN-The Hihome Smart WiFi bulbs are dimmable via the Hihome App or Google Assistant or Alexa. Do not use a conventional dimmer because it lowers the power and possibly deactivates the WiFi module. The bulb will then not respond until the power is set to the maximum again.

DE-Die Hihome Smart WiFi-Lampen können über die Hihome App oder Google Assistant und Alexa gedimmt werden.

Verwenden Sie keinen herkömmlichen Dimmer. Ein herkömmlicher Dimmer begrenzt die Stromversorgung und schaltet das WiFi-Modul aus. Die Lampe ist dann nicht mehr betriebsbereit

NL-Meer details, maak verbinding met Google Home of Alexa...

Voor instructies over hoe u de Hihome Smart Bulb met Google Home kunt verbinden, zie:

Voor instructies over hoe u de Hihome Smart Bulb met Amazon Alexa kunt verbinden, zie:

Voor gedetailleerde beschrijvingen en handleidingen:

Ga naar: <https://support.hihome.eu>

EN-More details, connect with Google Home or Alexa..

For instructions how to connect the Hihome Smart Bulb with Google Home, please see:

For instructions how to connect the Hihome Smart Bulb with Amazon Alexa, please see:

For detailed descriptions and manuals:

Go to: <https://support.hihome.eu>

DE-Weitere Details, Google Assistant oder Alexa ..

Zum Anschließen der Hihome Smart Gerätes mit Google Assistant gibt es ein spezielles Handbuch.

Zum Anschließen des Hihome Smart Gerätes mit Amazon Alexa gibt es ein spezifisches Handbuch.

Für eine detaillierte Beschreibung der Funktionen und Handbücher:

Gehe zu: <https://support.hihome.eu>



NL- At Home Technologies BV verklaart hierbij dat de Hihome Smart WiFi Lamp WAL-FCT27 voldoet aan de essentiële eisen van de 2014/53/EU richtlijnen. De volledige conformiteitsverklaring is beschikbaar op de productpagina op www.hihome.eu. Verdere handleidingen, FAQ's en instructies zijn te vinden op <https://support.hihome.eu>.

EN-Hereby, At Home Technologies BV, declares that the Hihome Smart WiFi Lamp WAL-FCT27 is in compliance with the essential requirements of the 2014/53/EU Directives. Full Declaration of Conformity is available on the productpage on www.hihome.eu.

Further manuals, FAQ and instructions can be found on <https://support.hihome.eu>

DE-Hiermit erklärt At Home Technologies BV, dass die Hihome Smart WiFi-Lamp WAL-FCT27 den grundlegenden Anforderungen der Richtlinien 2014/53/EU entspricht. Die vollständige Konformitätserklärung ist auf der Produktseite unter www.hihome.eu verfügbar.

Weitere Handbücher, FAQ und Anleitungen sind auf <https://support.hihome.eu> zu finden.

At Home Technologies. PO Box 42, 6860AA Oosterbeek, The Netherlands. info@hihome.eu



HIHOME