

# Handleiding Xenon montage

## Gelieve deze handleiding goed te lezen voordat u aan de montage begint.

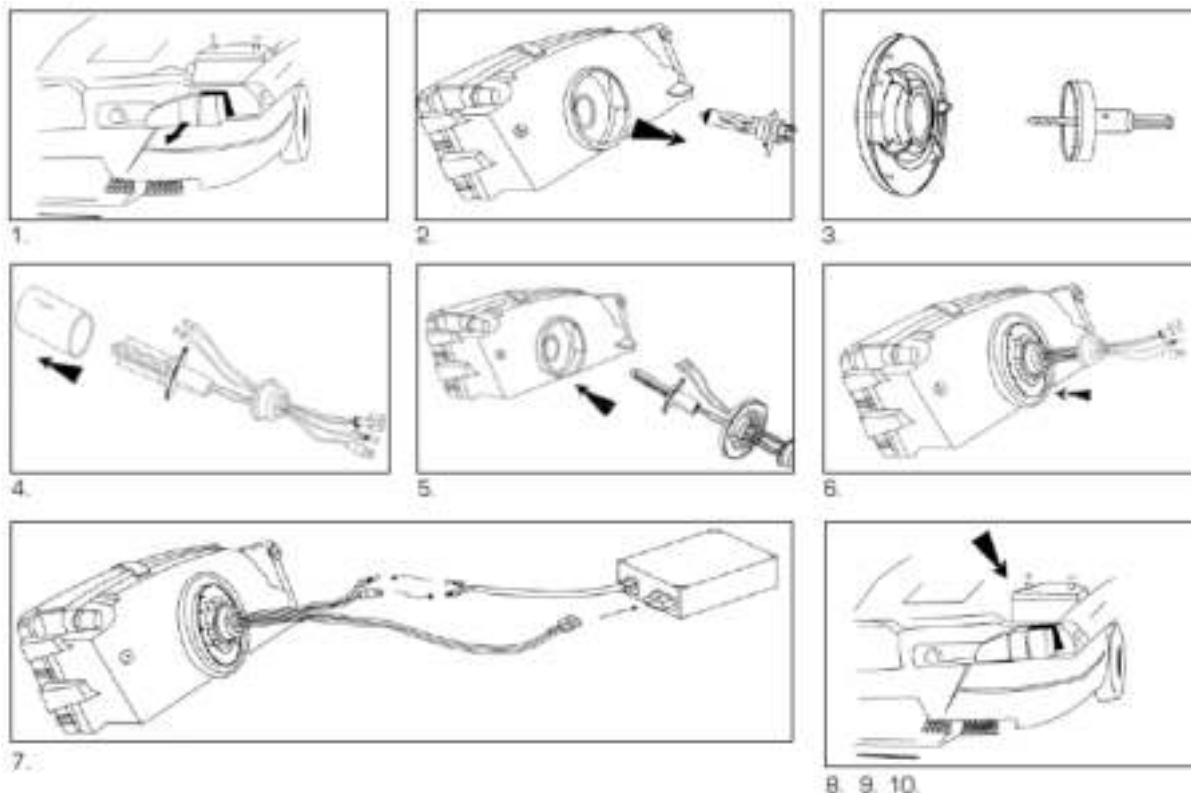
TopLEDverlichting.nl is niet verantwoordelijk voor gevolgschade (die voortvloeit uit verkeerde montage)! Wees voorzichtig met het monteren van de H.I.D Xenon set. H.I.D is een Hoog voltage systeem. Een schok hiervan kan leiden tot verwondingen.

Denk aan onderstaande zaken voordat u aan de montage begint.

- Het contact van de auto en de schakelaar van de lamp dienen uit te staan.
- Pak het glas van de lamp **niet** met de hand vast, door vuil of vet zal de lamp kapot gaan.
- Kijk eerst of de draden van de lamp goed zitten, dit voorkomt een schok.
- Let op dat bij de montage de xenon lamp niet tegen de kap van de lamp aan komt.
- Kijk of de plus en min zijn aangesloten op de juiste positie van de originele stekker voordat u de schakelaar van de lamp aanzet.
- Zet de Xenon set pas aan als de motor is gestart.

## Stappenplan

1. Demonteer de koplamp of demonteer het afdekkapje van de koplamp indien u genoeg ruimte hebt.
2. Haal de originele halogeenvlamp uit de koplampunit.
3. Boor een gat in de koplamp unit ter grootte van 25mm
4. Haal de plastic houder van de Xenon lamp. Pak het glas van de lamp niet vast!
5. Monteer de Xenon lamp in de koplampunit en sluit de plus en min draden aan op de originele stekker.
6. Monteer het afdekrubber die vast zit aan de bedrading van de Xenon lamp in het geboorde gat.
7. Sluit de kabels van de Xenon lamp aan op de bedrading van de ballast.
8. Monteer de koplamp, indien u deze vooraf gedemonteerd heeft.
9. Maak de ballast goed vast op een plek onder de motorkap waar geen draaiende onderdelen zitten.
10. Doe dit ook voor de tweede lamp en ballast en controleer of alles goed vast zit en functioneert.



Aan deze montage handleiding kunnen geen rechten worden ontleend.