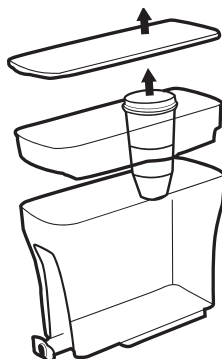


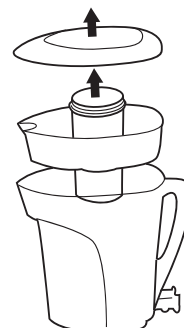


Was voor de eerste ingebruikname alle onderdelen behalve het filter met een zachte spons en wat afwasmiddel.



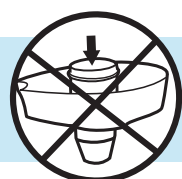
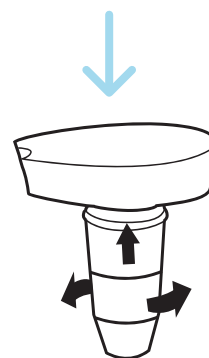
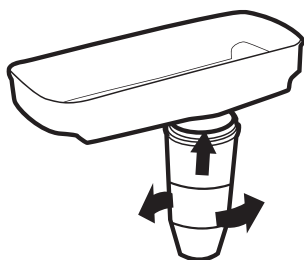
1

STAP 1 Verwijder het deksel en het waterreservoir. Haal het filter uit de verpakking en schroef zo nodig de blauwe dop eraf.



2

STAP 2 Zorg ervoor dat de siliconen afsluitring goed tegen het filter aangedrukt zit. Draai het filter in de onderkant van het reservoir en schroef deze goed vast om te zorgen voor een volledige afsluiting.



LET OP! Plaats het filter **niet** van bovenaf in het reservoir.

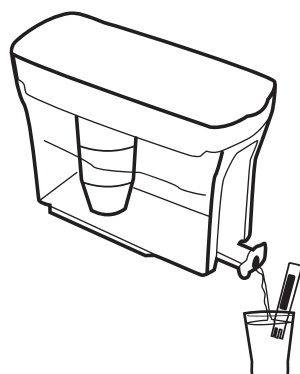
3

STAP 3 Vul het reservoir met koud kraanwater en plaats het deksel terug op de kan.



4

STAP 4 Schenk of tap een schoon en droog glas vol met heerlijk gefilterd water uit de ZeroWater filterkan.



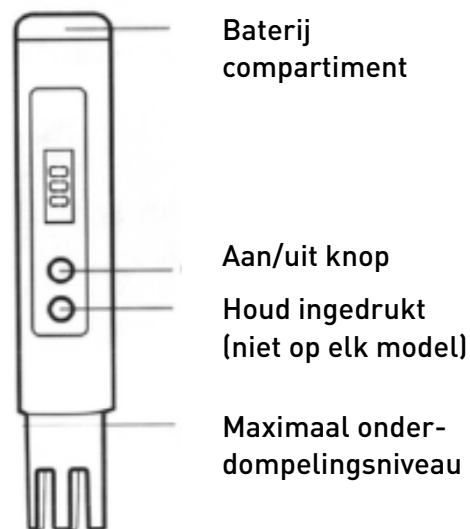
LET OP! Zorg ervoor dat bij ZeroWater schenkkanen tijdens het schenken geen water uit het bovenste reservoir uitgeschonken wordt.

WAT IS TDS ? TDS staat voor Total Dissolved Solids, ofwel totale hoeveelheid opgeloste stoffen in het drinkwater. Stoffen die in ons drinkwater zitten zijn onder andere mineralen, metalen, zouten, pesticiden of medicijn residuen.

1. DE TDS METER

Verwijder de dop en zet de meter aan.
Dompel de onderzijde in het water, tot het maximale onderdompelingsniveau.
Op het scherm kun je nu de TDS waarde aflezen.

Verwissel je filter wanneer na het filteren met ZeroWater filters de meter een TDS van 006 of hoger aangeeft.



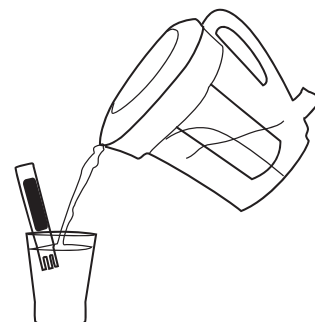
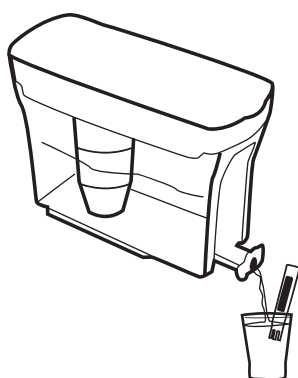
2. HET METEN VAN DE TDS

1

STAP 1 Schenk een schoon en droog glas vol met gefilterd water uit de ZeroWater filterkan

2

STAP 2 plaats de TDS-meter in het water tot het op het plaatje aangegeven maximale onderdompelingsniveau.



!

1^e METING GEEN 000 METING?

Controleer dan of het filter goed is ingedraaid en er geen water lekt tussen de siliconen ring en het reservoir. Dit doe je door het reservoir te vullen met water en het boven uw wasbak te houden, komt er een druppel tussen de siliconen ring en het reservoir door dan is het filter niet goed ingedraaid en sluit de ring niet waterdicht af.