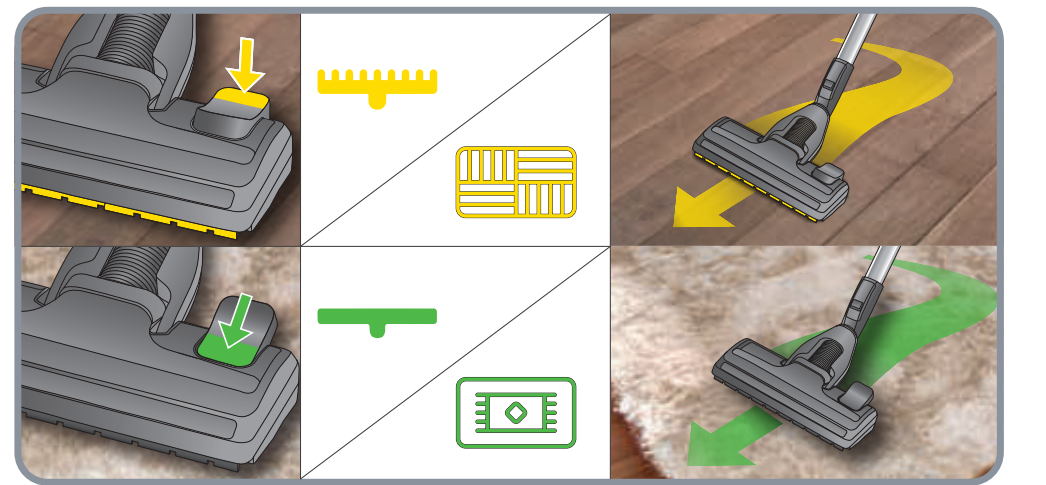
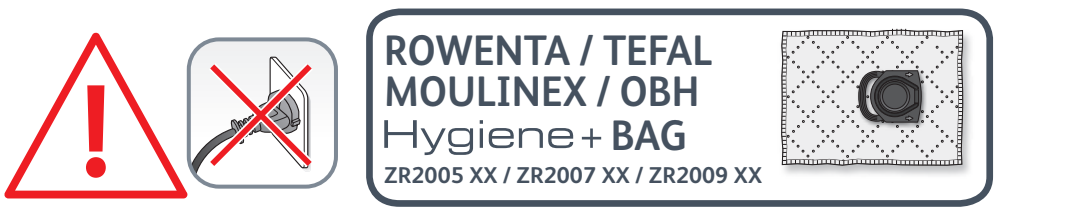


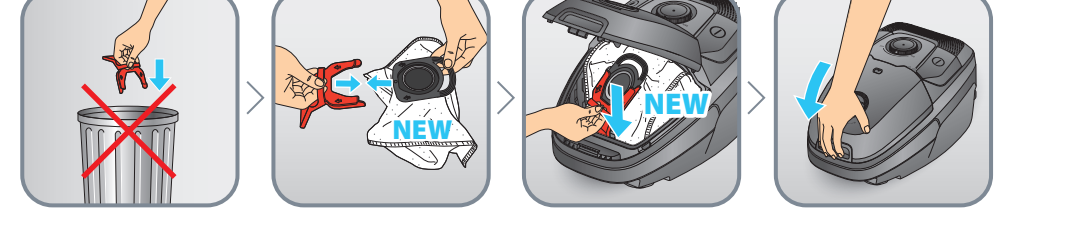
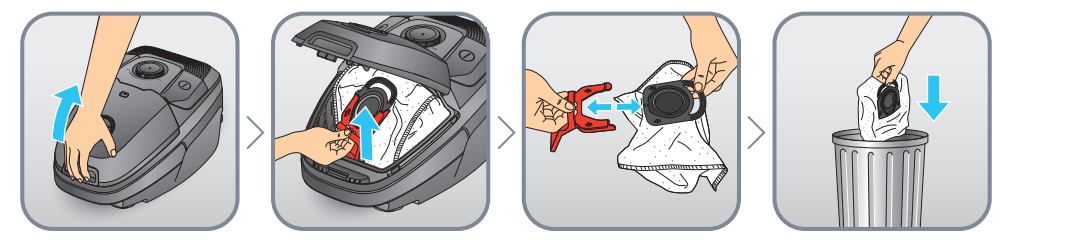
2.



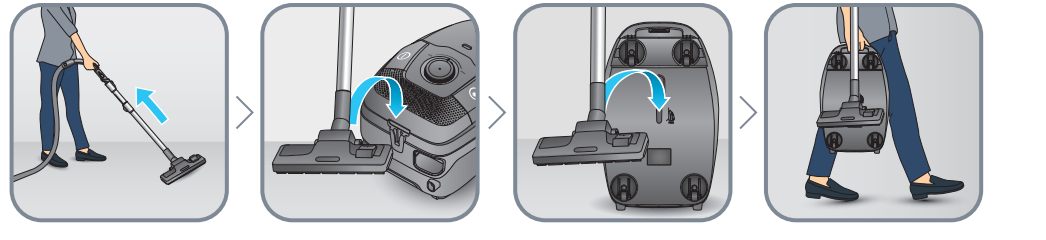
4.



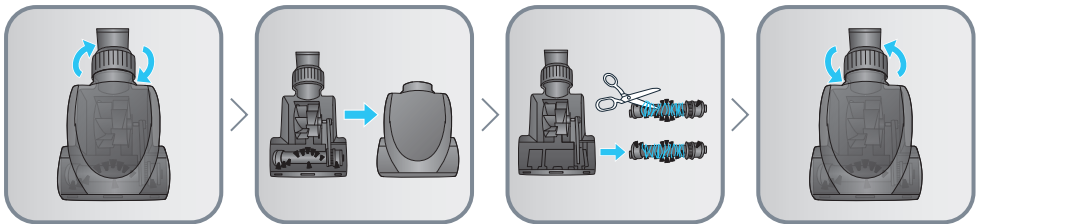
EN Use Hygiene+ bags only / **FR** N'utilisez que des sacs Hygiene+ / **DE** Verwenden Sie ausschließlich Hygiene+-Beutel / **NL** Gebruik enkel Hygiene+ zakken te gebruiken / **IT** Utilizzare soltanto sacchetti Hygiene+ / **ES** Utilice únicamente las bolsas Hygiene+ / **PT** Utilizar apenas sacos Hygiene+ / **EL** Χρησιμοποιείτε αποκλειστικά σακούλες Hygiene+ / **TR** Sadece Hygiene+ torbalarını kullanın / **AR** استخدم أكياس Hygiene+ فقط / **AR** استخدمه كنب / **Hygiene+** استفاده کنيد / **Hygiene+** تنها از كيسه های / **FA** / **RU** Используйте только мешки Hygiene+ / **UK** Використовуйте лише мішки Hygiene+ / **HK** 請只使用Hygiene+袋 / **TH** ใช้ถุง Hygiene+ เท่านั้น / **ID** Gunakan hanya kantong Hygiene+ / **MS** Gunakan hanya beg Hygiene+ / **VI** Chỉ sử dụng Hygiene+ túi / **KO** Hygiene+ 먼지봉투만 사용 / **PL** Stosować wyłącznie worki Hygiene+ / **CS** Používejte pouze sáčky Hygiene+ / **HU** Kizárólag Hygiene+ zsákokat használjon / **SK** Používajte iba vrecká do vysávacích Hygiene+ / **RO** Utilizați numai sacii Hygiene+ / **BG** Използвайте само торби Hygiene+ / **SR** Koristite samo kese Hygiene+ / **HR** Rabite samo vrećice za usisivač Hygiene+ / **BS** Koristite samo vrećice Hygiene+ / **SL** Uporabljajte samo vrečke Hygiene+ / **ET** Kasutage vaid Hygiene+ kotte / **LV** Izmantojiet tikai Hygiene+ maisiņus / **LT** Naudokite tik „Hygiene+“ maišelius / **SV** Använd endast Hygiene+ påsar / **DA** Brug kun poser af typen Hygiene+ / **NO** Bruk kun Hygiene+-poser / **FI** Käytä vain Hygiene+-pölypusseja.



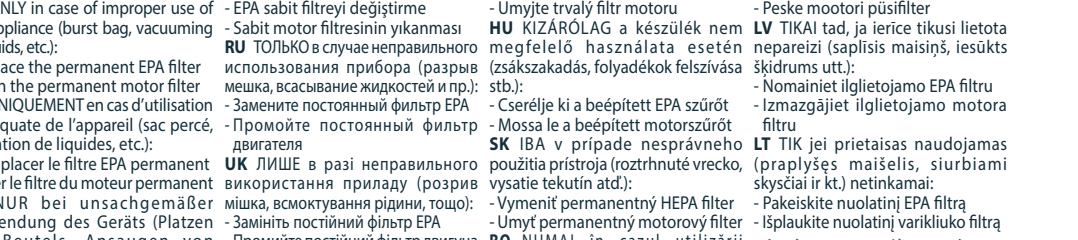
3.



5.

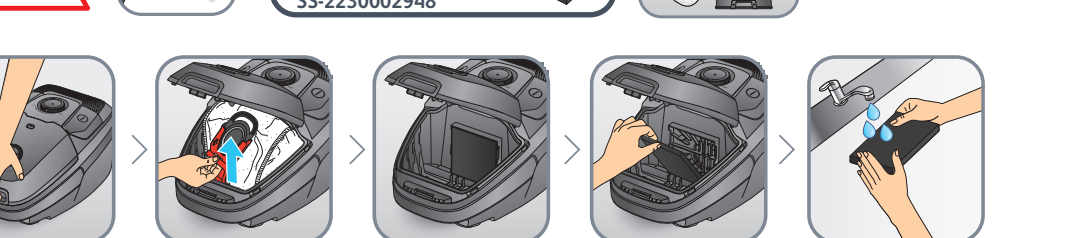
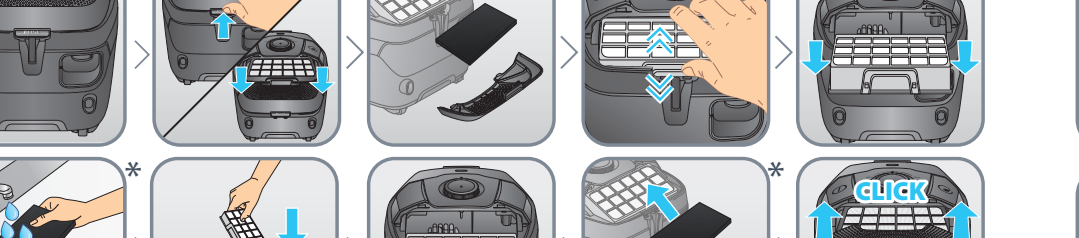
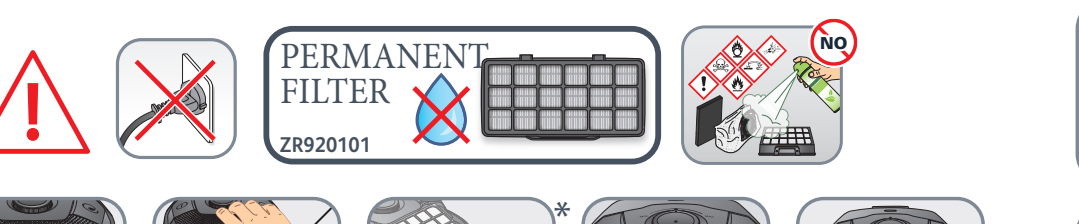


6.



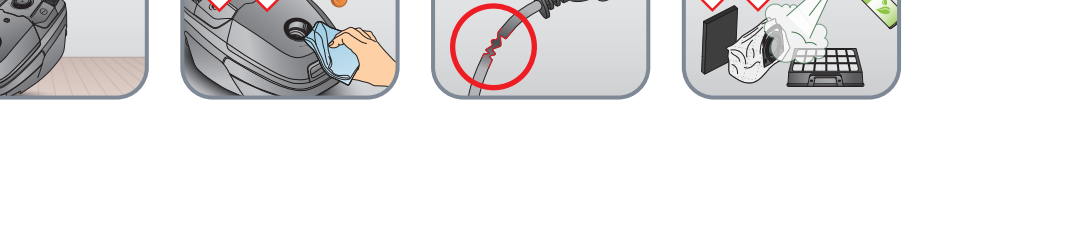
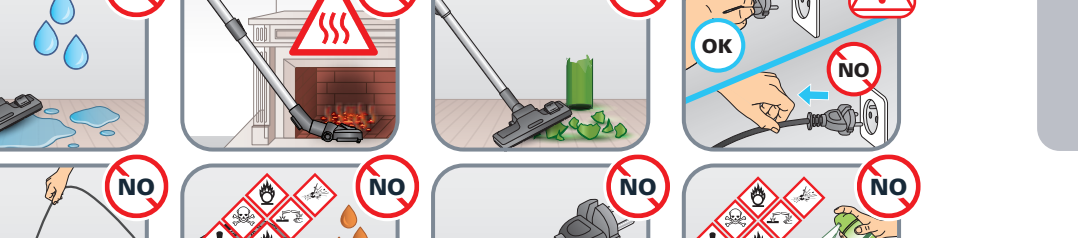
EN ONLY in case of improper use of the appliance (burst bag, vacuuming of liquids, etc.):
 - Replace the permanent EPA filter
 - Wash the permanent motor filter
FR UNIQUEMENT en cas d'utilisation inadéquate de l'appareil (sac percé, aspiration de liquides, etc.):
 - Remplacer le filtre EPA permanent
 - Laver le filtre du moteur permanent
DE NUR bei unsachgemäßem Gebrauch des Geräts (Platzens Beutels, Ansaugen von Flüssigkeiten, usw.):
 - EPA Dauerfilter austauschen
 - Dauermotorfilter reinigen
NL ENKEL bij onjuist gebruik van de stofzuiger (gescheurde zak, orzuigen van vloeistof, enz.):
 - Vervang de vaste EPA-filter
 - Reinig de vaste motorfilter
IT SOLO in caso di uso improprio dell'apparecchio (sacchetto con chiusura a pressione, aspirazione di liquidi, ecc.):
 - Sostituire il filtro EPA permanente
 - Lavare il filtro motore permanente
ES SOLO en caso de uso inadecuado del aparato (bolsa rota, aspiración de líquidos, etc.):
 - Reemplazar el filtro EPA permanente
 - Lavar el filtro de motor permanente
PT APENAS no caso de utilização inadequada do aparelho (saco roto, aspiração de líquidos, etc.):
 - Substitua o filtro EPA permanente
 - Lave o filtro permanente do motor
EL ΜΟΝΟ σε περίπτωση ασαφούς ακατάλληλης χρήσης της συσκευής (σκαμινιέρα σακούλα, αναρρόφηση υγρών κ.λπ.):
 - Αντικαταστήστε το σταθερό φίλτρο EPA
 - Πλύνετε το σταθερό φίλτρο της κεντρικής μονάδας
TR YALNIZCA cihazın amacına uygun şekilde kullanılmaması durumunda (yirtik torba, sıvıların süpürülmesi vs.):
 - EPA sabit filtresini değiştirme
 - Sabit motor filtresinin yıkaması
UK ЛІШЕ в разі неправильного використання приладу (розрив мішка, всмоктування рідини, тощо):
 - Замінити постійний фільтр EPA
 - Промити постійний фільтр двигуна
HK 僅在設備操作不當 (過濾袋破裂、液體抽真空等) 的情況下:
 - 更換永久性EPA過濾網
 - 清洗永久性磨打過濾網
TH เฉพาะในกรณีที่ใช้ผิดวิธี (ถุงดูดอากาศแตก, สูบของเหลว ฯลฯ):
 - เปลี่ยนฟิลเตอร์ EPA
 - เปลี่ยนฟิลเตอร์มอเตอร์ถาวร
VI CHỈ trong trường hợp sử dụng thiết bị không đúng cách (túi hút rách, hút chất lỏng...):
 - Thay bộ lọc EPA cố định
 - Rửa bộ lọc động cơ cố định
KO 계층의 부적절한 사용의 경우에 한함(단일 먼지봉투만 교체 청소 등)
 - 영구 EPA 필터 교체
 - 영구 모터 필터 세척
PL TYLKO w przypadku niewłaściwego użycia urządzenia (rozerwany worek, zasysanie cieczy itp.):
 - wymień stały filtr EPA
 - zamień stały filtr silnika
CS POUZE v případě nesprávného zacházení se spotřebičem (protržený vak, nasání kapalín atd.):
 - Vyměňte trvalý filtr EPA
 - Vyměňte trvalý filtr EPA
SK IBA v prípade nesprávneho použitia prístroja (roztrhnuté vrecko, vysávanie tekutín atď.):
 - Vymeňte permanentný HEPA filter
 - Umyť permanentný motorový filter
RO NUMAI în cazul utilizării necorespunzătoare a aparatului (spargerea sacului, aspirarea lichidelor, etc.):
 - Înlocuiți filtrul permanent EPA
 - Spălați filtrul permanent al motorului
BG ЕДИНСТВЕНО в случай на неправилна употреба на уреда (спукана торбичка, засмукване на течности и т.н.):
 - Подменете постоянния EPA филтър
 - Измийте постоянния филтър на мотора
SR SAMO u slučaju nepravilne upotrebe aparata (pocepana kesa, usisavanje tečnosti itd.):
 - Zamenite trajni EPA filter
 - Operite trajni filter motora
HR SAMO u slučaju nepravilne uporabe uređaja (puknuta vrećica, usisavanje tekućine itd.):
 - Zamijenite trajni EPA filter
 - Operite trajni filter motora
SV Det permanenta EPA-filtret ska ENDAST bytas ut vid felaktig användning av apparaten (trasig påse, uppsugning av vätskor etc.):
 - Byt det permanenta EPA-filtret
 - Tvätta det permanenta motorfiltret.
DA Det permanente EPA-filter bør KUN udskiftes i tilfælde af forkert brug af apparatet (hul i pose, støvsugning af væske osv.):
 - Udskift det permanente EPA-filter
 - Vask det permanente motorfilter
NO KUN i tilfelle feil bruk av apparatet (sprukket pose, støvsugning av væske osv.):
 - Bytt det permanente EPA-filtret
 - Vask det permanente motorfilteret
FI VAIN jos laitteita on käytetty puhtaaseamalla pölypusseja tai muuromalla nestettä:
 - Vaihda kiinteä EPA-suodatin.
 - Pese kiinteä moottorisuodatin.
ASendage EPA püsifilter

6.



EN Depending on model / **FR** Selon modèle / **DE** Je nach Modell / **NL** Afhankelijk van het model / **IT** Secondo i modelli / **ES** Según modelo / **PT** Consoante o modelo / **EL** ανάλογα με το μοντέλο / **TR** Modele göre / **AR** حسب الموديل / **FA** بسته به مدل / **RU** В зависимости от модели / **UK** Залежно від моделі / **HK** 視型號而定 / **TH** 視型號而定 / **VI** Tùy theo kiểu máy / **ID** Bergantung kepada model / **VI** Theo mẫu / **KO** 모델에 따라 다름 / **PL** W zależności od modelu / **CS** Podle modelu / **HU** Modelltől függően / **SK** V závislosti od modelu / **RO** Ovisno o modelu / **BG** В зависимост от модела / **SR** U zavisnosti od modela / **HR** Ovisno o modelu / **BS** Ovisno o modelu / **SL** Ovisno od modela / **ET** Sõltuvalt mudelist / **LV** Atbilstoši modelim / **LT** Pagal modelį / **SV** Beröende på modell / **DA** Afhængigt af model / **NO** Avhengig av modell / **FI** Määräyty mallin mukaan.

7.



EN 100% recycled paper / **FR** Papier 100% recyclé / **DE** 100% Recyclingpapier / **NL** 100% gerecycled papier / **IT** Carta riciclata al 100% / **ES** 100% papel reciclado / **PT** 100% de papel reciclado / **EL** 100% ανακυκλωμένο χαρτί / **TR** %100 geri dönüştürülmüş kağıt / **AR** ورق معاد تدويره بنسبة 100% / **FA** کاغذ 100٪ بازیافتی / **RU** Бумага на 100% из вторичного сырья и / **UK** 100%-во перероблений папір / **HK** 採用 100% 循環再用紙張 / **TH** กระดาษรีไซเคิล 100% / **ID** 100% kertas daur ulang / **MS** 100% kertas kitar semula / **VI** 100% giấy tái chế / **KO** 100% 재생 종이 / **PL** 100% papieru makulaturowego / **CS** 100% zrecyklovaný papír / **HU** 100%-ban újrahasznosított papír / **SK** 100 % recyklovaného papiera / **RO** 100% hârtie reciclată / **BG** 100% рециклирана хартия / **SR** 100% reciklirani papir / **HR** 100 % reciklirani papir / **BS** 100% reciklirani papir / **SL** 100% odstono recikliran papir / **ET** 100% taaskasutatud paber / **LV** 100% pārstrādāts papīrs / **LT** 100% perdirbtas popierius / **SV** 100% återvunnet papper / **DA** 100 % genbrugspapir / **NO** 100 % resirkulert papir / **FI** 100-prosenttisesti kierrätettyä paperia

- EN** User's guide
- FR** Guide de l'utilisateur
- DE** Bedienungsanleitung
- NL** Gebruiksaanwijzing
- IT** Manuale d'uso
- ES** Guía del usuario
- PT** Guia de utilização
- EL** Οδηγός χρήσης
- TR** Kullanım kılavuzu
- AR** دليل الإستعمال
- FA** راهنمای کاربر
- RU** Руководство пользователя
- UK** Посібник користувача
- TH** คู่มือสำหรับผู้ใช้งาน
- ID** Panduan pengguna
- MS** Panduan pengguna
- VI** Hướng dẫn dành cho người sử dụng
- KO** 사용자 가이드
- PL** Instrukcja obsługi
- CS** Návod k použití
- HU** Használati útmutató
- SK** Používateľská príručka
- RO** Ghidul utilizatorului
- BG**ръководство на потребителя
- SR** Korisničko uputstvo
- HR** Upute za uporabu
- BS** Korisnički priručnik
- SL** Navodila za uporabnika
- LV** Kasutusse juhend
- LT** Lietošanas pamācība
- LV** Naudotojo vadovas
- SV** Bruksanvisning
- DA** Bruksanvisning
- NO** Bruksanvisning
- FI** Käyttöohjeet



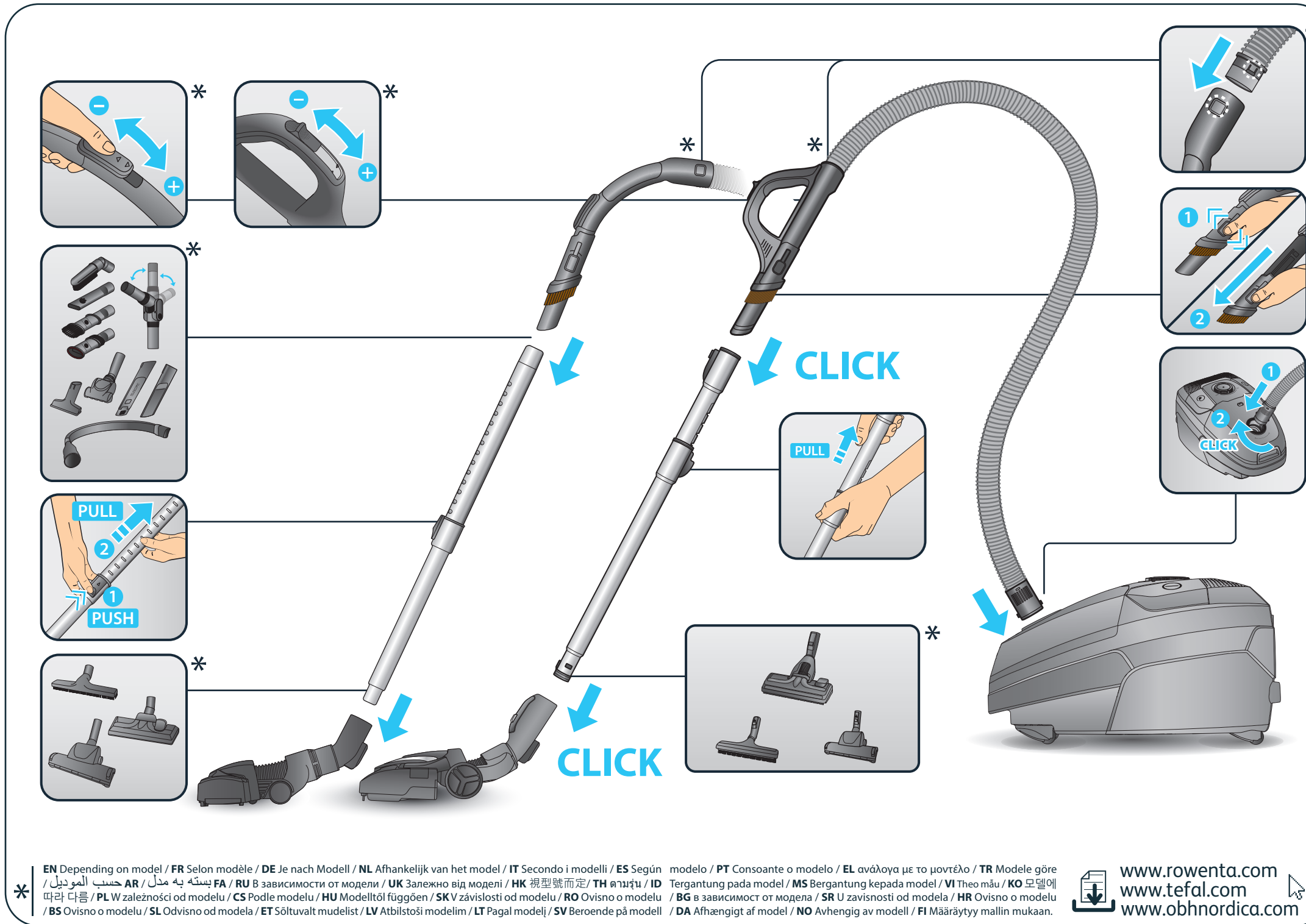
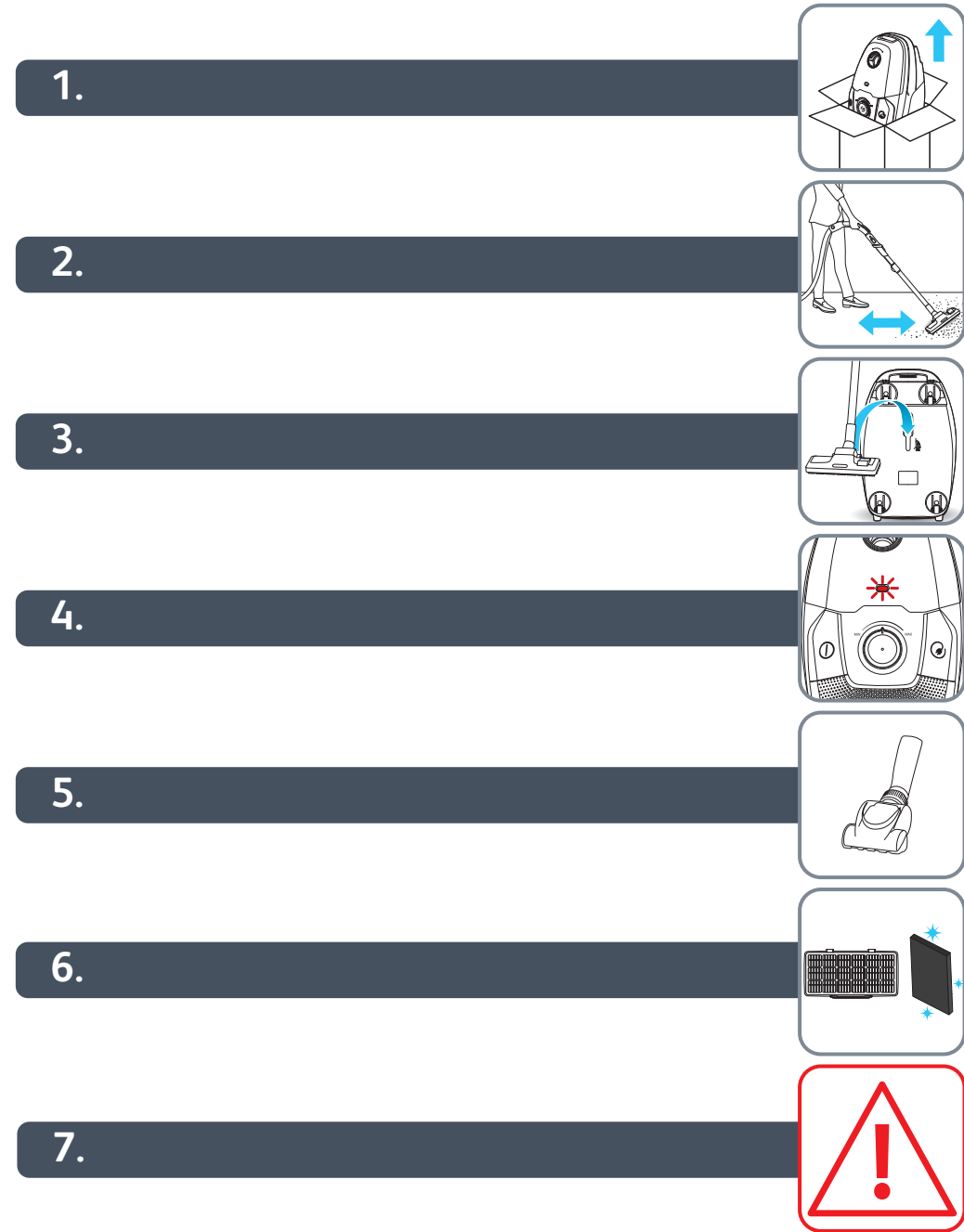
Green Force

www.rowenta.com | www.tefal.com | www.obnordica.com

2220005085

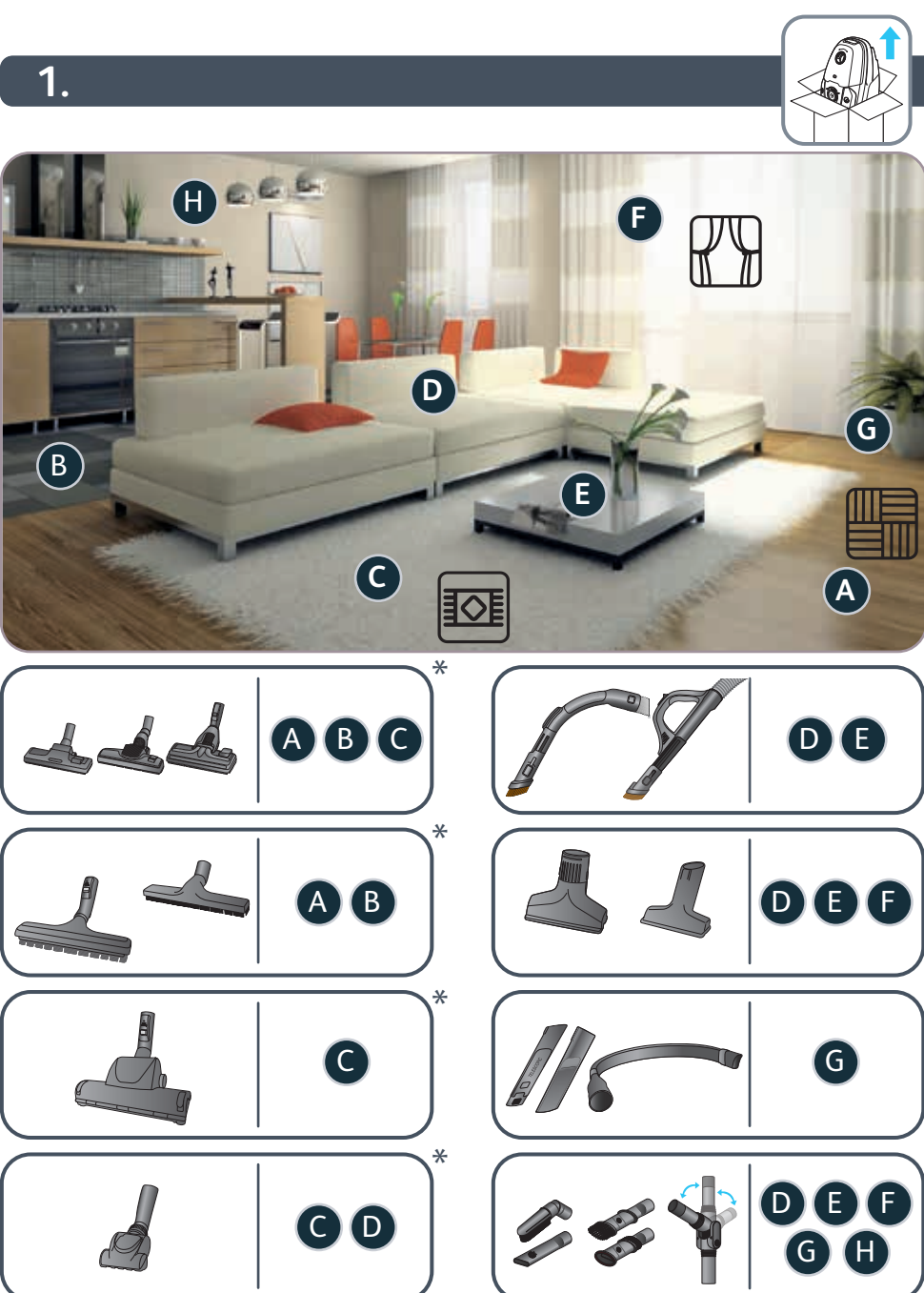
EN Please read carefully the «Safety and use instructions» booklet before first use / **FR** Veuillez lire attentivement le livret «Consignes de sécurité et d'utilisation» avant la première utilisation / **DE** Lesen Sie vor dem erstmaligen Gebrauch aufmerksam die Broschüre „Sicherheits- und Bedienungshinweise“ durch / **NL** Gelieve vóór het eerste gebruik aandachtig het boekje met de veiligheids- en gebruiksvorschriften door te nemen / **IT** Leggere con attenzione il libretto «Norme di sicurezza e d'uso» al primo utilizzo / **ES** Lea detenidamente el libro «Instrucciones de seguridad y de uso» antes de utilizar el aparato por primera vez / **PT** Leia atentamente o manual «Instruções de segurança e utilização» antes da primeira utilização / **EL** Διαβάστε προσεκτικά το εγχειρίδιο «Οδηγίες ασφαλείας και χρήσης» πριν από την πρώτη χρήση / **TR** İlk kullanımdan önce «Güvenlik ve kullanım talimatları» kitapçığını dikkatlice okuyun / **AR** يرجى قراءة «كتيب السلامة وإرشادات الإستعمال» بعناية، قبل الإستعمال للمرة الأولى / **FA** قبل از اولین استفاده، لطفاً جزوه «ایمنی و دستورالعمل استفاده» را با دقت بخوانید / **RU** Перед первым использованием внимательно прочитайте инструкцию «Меры безопасности и правила использования» / **UK** Перед першим використанням уважно прочитайте посібник «Правила техніки безпеки та рекомендації щодо використання» / **HK** 在第一次使用前請認真閱讀此「安全操作規程」手冊 / **TH** กรุณาด่านหนังสือคู่มือความปลอดภัยและการใช้งาน ก่อนการใช้งานครั้งแรก / **MS** Sila baca dengan teliti lampiran "Panduan keselamatan dan penggunaan" sebelum menggunakan pada kali pertama / **ID** Baca buket «Petunjuk keselamatan dan penggunaan» secara cermat sebelum penggunaan pertama / **VI** Vui lòng đọc kỹ cuốn «Hướng dẫn Sử dụng và Biện pháp An toàn» trước khi sử dụng lần đầu / **KO** 처음 사용하기 전, 제품 사용과 관련된 «안전 수칙» 책자를 주의 깊게 읽어 주시기 바랍니다 / **PL** Przed pierwszym użyciem proszę uważnie przeczytać broszurę „Zalecenia dotyczące bezpieczeństwa i użytkowania» / **CS** Před prvním použitím si, prosím, pečlivě prostudujte „Bezpečnostní pokyny pro použití“ / **HU** Az első használat előtt figyelmesen olvassa el a „Biztonsági előírások és használati útmutató” című fejezetet / **SK** Pred prvým použitím si pozorne prečítajte „Bezpečnostné odporúčania a použitie” / **RO** Înainte de prima utilizare, citiți cu atenție manualul „Instrucțiuni de siguranță și de utilizare” / **BG** Моля, прочетете внимателно книжката «Препоръки за безопасност и употреба» преди първоначална употреба / **SR** Pre prve upotrebe, pažljivo pročitate “Bezbednosno i korisničko uputstvo” / **HR** Molimo da prije prve uporabe pažljivo pročitate priručnik „Sigurnosne upute” / **BS** Prije prve upotrebe pažljivo pročitate knjizicu “Sigurnosne upute” / **SL** Pred prvo uporabo natančno preberite «Navodila za varno uporabo» / **ET** Palun lugege enne esimest korda kasutamist hoolikalt ohutus- ja kasutusjuhendit / **LV** Pirms izmantojat ierīci pirmoreiz, lūdzu rūpīgi izlasiet brošūru «Norādījumi par drošību un lietošanu» / **LT** Atidžiai perskaitykite knygelę „Saugos ir naudojimo reikalavimai” prieš naudodami įrenginį pirmą kartą / **SV** Läs alltid igenom häftet med säkerhetsanvisningar innan användning / **DA** Læs altid folderen med instruktioner til sikker brug, før du anvender apparatet / **NO** Les alltid gjennom heftet med sikkerhetsinstruksjoner før bruk / **FI** Lue turvallisuu- ja käyttöohjejulkaisu aina ennen käyttämistä.

EN For further usage information / **FR** Pour plus d'informations sur l'utilisation / **DE** Weitere Informationen zur Bedienung / **NL** Voor meer informatie over het gebruik / **IT** Per maggiori informazioni sull'utilizzo / **ES** Para obtener más información sobre su uso / **PT** Para obter mais informações sobre a utilização / **EL** Για περισσότερες πληροφορίες σχετικά με τη χρήση / **TR** Kullanım hakkında daha fazla bilgi için / **AR** للمزيد من المعلومات حول الإستعمال / **FA** برای کسب اطلاعات بیشتر برای استفاده / **RU** Для получения более подробной информации об эксплуатации / **UK** Для отримання детальнішої інформації щодо експлуатації / **HK** 更多關於使用的資訊 / **TH** สำหรับข้อมูลเพิ่มเติม / **MS** Untuk informasi penggunaan lebih lanjut / **MS** Maklumat untuk kegunaan lanjut / **VI** Để biết thêm thông tin về cách sử dụng: / **KO** 더 자세한 사용 정보: / **PL** Więcej informacji na temat korzystania z urządzenia / **CS** Pro více informací o použití / **HU** A használatra vonatkozó további információk / **SK** Pre ďalšie informácie o používaní / **RO** Pentru mai multe informații privind utilizarea / **BG** За още информация относно употребата / **SR** Za više informacija o upotrebi / **HR** Za više informacija o uporabi / **BS** Za više informacija o upotrebi / **SL** Več informacij o uporabi / **ET** Täiendava teabe saamiseks kasutamise kohta / **LV** ai iegūtu vairāk informācijas par lietošanu / **LT** Daugiau informacijos apie naudojimą / **SV** För ytterligare anvisningar / **DA** Yderligere information om brug / **NO** For ytterligere informasjon om bruk / **FI** Lisätietoja käyttämisestä.



EN Depending on model / **FR** Selon modèle / **DE** Je nach Modell / **NL** Afhankelijk van het model / **IT** Secondo i modelli / **ES** Según modelo / **PT** Consoante o modelo / **EL** ανάλογα με το μοντέλο / **TR** Modele göre / **AR** حسب الموديل / **FA** بسته به مدل / **RU** В зависимости от модели / **UK** Залежно від моделі / **HK** 視型號而定 / **TH** ตามรุ่น / **ID** Tergantung pada model / **MS** Bergantung kepada model / **VI** Theo mẫu / **KO** 모델에 따라 다름 / **PL** W zależności od modelu / **CS** Podle modelu / **HU** Modelltől függően / **SK** V závislosti od modelu / **RO** Ovisno o modelu / **BG** в зависимост от модела / **SR** U zavisnosti od modela / **HR** Ovisno o modelu / **BS** Ovisno o modelu / **SL** Ovisno od modela / **ET** Sõltuvalt mudelist / **LV** Atbilstoši modelim / **LT** Pagal modelį / **SV** Beroende på modell / **DA** Afhængigt af model / **NO** Avhengig av modell / **FI** Määräytyy mallin mukaan.

www.rowenta.com
www.tefal.com
www.obhnordica.com



EN Depending on model / **FR** Selon modèle / **DE** Je nach Modell / **NL** Afhankelijk van het model / **IT** Secondo i modelli / **ES** Según modelo / **PT** Consoante o modelo / **EL** ανάλογα με το μοντέλο / **TR** Modele göre / **AR** حسب الموديل / **FA** بسته به مدل / **RU** В зависимости от модели / **UK** Залежно від моделі / **HK** 視型號而定 / **TH** ตามรุ่น / **ID** Tergantung pada model / **MS** Bergantung kepada model / **VI** Theo mẫu / **KO** 모델에 따라 다름 / **PL** W zależności od modelu / **CS** Podle modelu / **HU** Modelltől függően / **SK** V závislosti od modelu / **RO** Ovisno o modelu / **BG** в зависимост от модела / **SR** U zavisnosti od modela / **HR** Ovisno o modelu / **BS** Ovisno o modelu / **SL** Ovisno od modela / **ET** Sõltuvalt mudelist / **LV** Atbilstoši modelim / **LT** Pagal modelį / **SV** Beroende på modell / **DA** Afhængigt af model / **NO** Avhengig av modell / **FI** Määräytyy mallin mukaan.



EN Depending on model / **FR** Selon modèle / **DE** Je nach Modell / **NL** Afhankelijk van het model / **IT** Secondo i modelli / **ES** Según modelo / **PT** Consoante o modelo / **EL** ανάλογα με το μοντέλο / **TR** Modele göre / **AR** حسب الموديل / **FA** بسته به مدل / **RU** В зависимости от модели / **UK** Залежно від моделі / **HK** 視型號而定 / **TH** ตามรุ่น / **ID** Tergantung pada model / **MS** Bergantung kepada model / **VI** Theo mẫu / **KO** 모델에 따라 다름 / **PL** W zależności od modelu / **CS** Podle modelu / **HU** Modelltől függően / **SK** V závislosti od modelu / **RO** Ovisno o modelu / **BG** в зависимост от модела / **SR** U zavisnosti od modela / **HR** Ovisno o modelu / **BS** Ovisno o modelu / **SL** Ovisno od modela / **ET** Sõltuvalt mudelist / **LV** Atbilstoši modelim / **LT** Pagal modelį / **SV** Beroende på modell / **DA** Afhængigt af model / **NO** Avhengig av modell / **FI** Määräytyy mallin mukaan.