



MM1000

Qi WIRELESS CHARGING MOUSE PAD

corsair.com

EMAIL: support@corsair.com
FACEBOOK: facebook.com/corsair
BLOG: blog.corsair.com



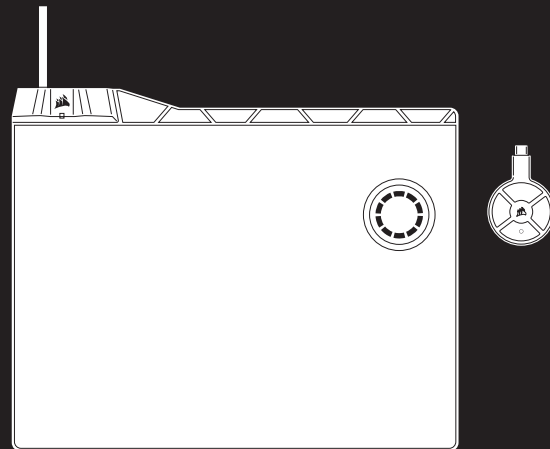
FORUM: forum.corsair.com
TWITTER: twitter.com/corsair

USA and CANADA: (888) 222-4346 | INTERNATIONAL: (510) 657-8747 | FAX: (510) 657-8748



47100 Bayside Parkway • Fremont • California • 94538 • USA

© 2018 CORSAIR COMPONENTS, Inc. All rights reserved. CORSAIR and the sails logo are registered trademarks. All other trademarks are the property of their respective owners. Product may vary slightly from those pictured. 49-001533 AB



MM1000

Qi WIRELESS CHARGING MOUSE PAD

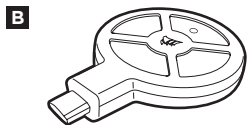
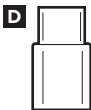
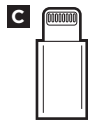
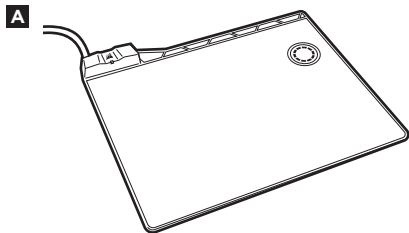


ENGLISH	1
FRANÇAIS	9
DEUTSCH	17
PORTUGUÊS	25
ESPAÑOL	33
РУССКИЙ	41
日本語	49
한국어	57
简体中文	65
繁體中文	73



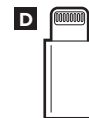
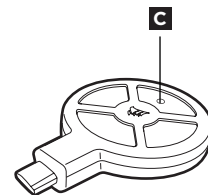
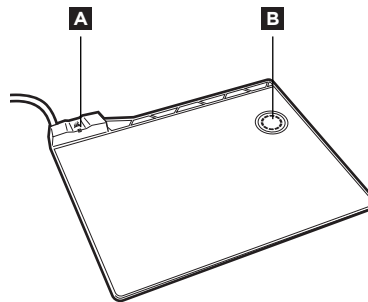
PACKAGE CONTENTS

- A** CORSAIR MM1000 Qi Wireless Charging Mouse Pad
- B** Micro-B Wireless Charging Qi Adapter
- C** Micro-B To Lightning Adapter
- D** Micro-B To Type-C Adapter
- E** Quick Start Guide
- F** Warranty Leaflet



PRODUCT DETAIL

- A** Hub Charging LED Status Indicator
- B** Qi Wireless Charging Zone
- C** Adapter Charging LED Status Indicator
- D** Micro-B To Lightning Adapter
- E** Micro-B To Type-C Adapter



LED Indicator Status

LED Blinking (1 Hz) 1 per/second	Device is charging at optimal rate.
LED Blinking (2 Hz) 2 per/second	Device is misaligned. Please reposition device for optimal charging.



COMPATIBILITY

PC or Mac with 2x available USB 3.0 ports.

The CORSAIR MM1000 Qi Wireless Charging Mouse Pad combines the convenience of Qi wireless charging right on your desk with a performance micro-textured mouse pad surface that's optimized for gaming-grade optical and laser sensors. Charge any Qi compatible device. Also charge most other mobile devices with the included USB Micro-B, USB Type-C and lightning connectors and never search for a cable again. The MM1000 includes a built-in charging indicator LED to provide instant information on charging status and a dedicated USB 3.0 pass-through port for wireless signal adaptors or other peripherals. Making it easier than ever to keep your mouse and mobile devices charged, the MM1000 lets you charge more than just your mouse.

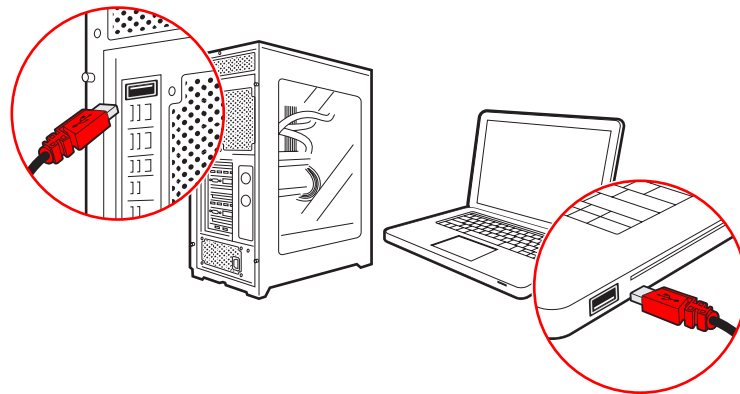
Thank you for choosing CORSAIR!



SETTING UP MM1000

- > Plug in the 2x USB 3.0 cables to any available USB 3.0 ports on your PC or Mac.
- > You are all set! MM1000 is now ready to charge any Qi compatible device, and also most other devices with the included adapters.

NOTE: This product is not intended for use in an automobile.
In certain cases it may interfere with automotive electronic systems.

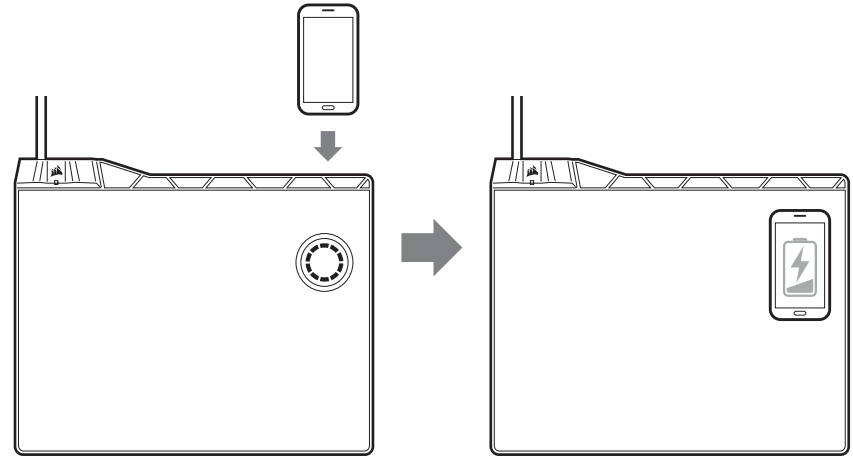
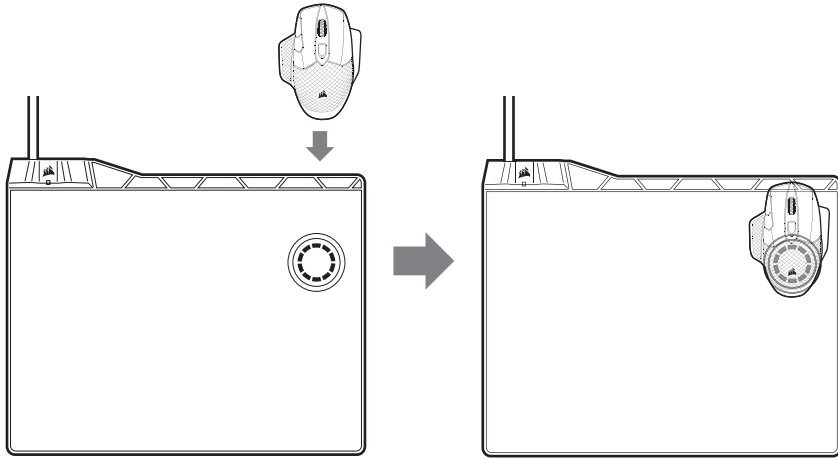




CHARGING Qi COMPATIBLE DEVICES

- > Charge Qi compatible phones or other devices such as the CORSAIR DARK CORE SE mouse by aligning the device on top of the MM1000 Qi charging zone.
- > **The Hub LED indicator light will blink to indicate charging.**

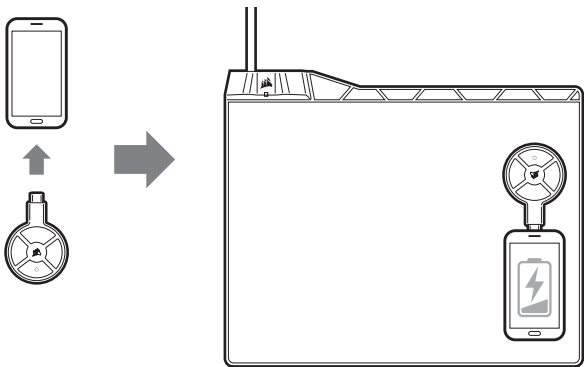
NOTE: Due to the placement of Qi charging receiver on 3rd party devices some positional adjustment may be needed to find the exact charging spot for your specific device.





CHARGING YOUR PHONE OR DEVICE WITH THE WIRELESS Qi CHARGING ADAPTER

- > Plug the Qi charging adapter directly into your Micro-B device. Please use the included adapters for devices with either Lightning or Type-C connectors.
- > Align the Qi charging adapter directly onto MM1000 Qi charging zone.
- > **The Hub LED indicator light will blink to indicate charging.**

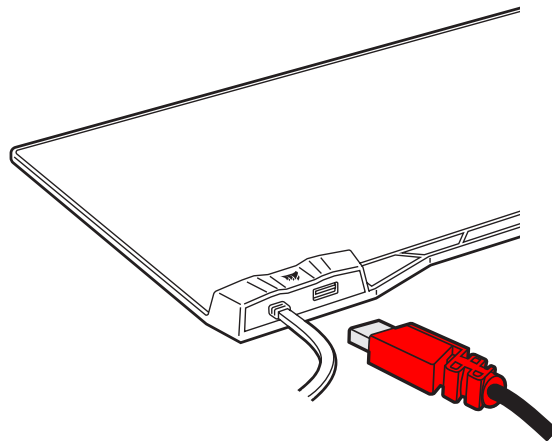


PLUGGING A DEVICE INTO THE USB 3.0 PASS-THROUGH

- > The MM1000 comes with a convenient USB 3.0 pass-through port.
- > Simply plug your USB device into the USB 3.0 pass-through port.

PRO TIP: Optimize signal strength and reduce interference by plugging your wireless mouse receiver directly into MM1000 USB 3.0 pass-through port.

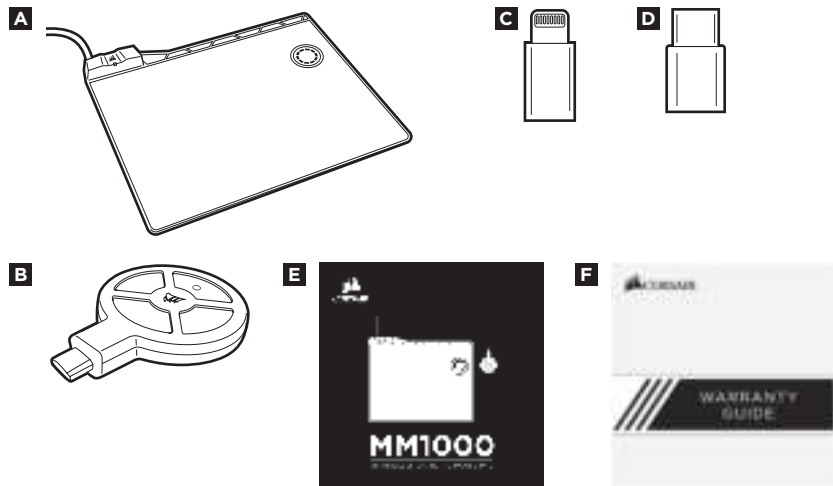
NOTE: High powered USB devices may not be fully supported. Please contact CORSAIR support at www.corsair.com for more information.





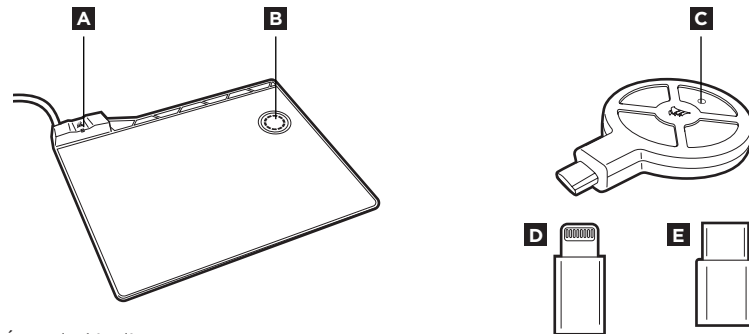
CONTENU DU PACK

- A** Tapis De Souris À Recharge Sans Fil Qi MM1000 De CORSAIR
- B** Adaptateur Qi À Recharge Sans Fil Micro-B
- C** Adaptateur Micro-B Vers Lightning
- D** Adaptateur Micro-B Vers Type-C
- E** Guide De Démarrage Rapide
- F** Dépliant De Garantie



DÉTAILS SUR LE PRODUIT

- A** Indicateur De Statut Lumineux De Recharge Du Hub
- B** Zone De Recharge Sans Fil Qi
- C** Indicateur De Statut Lumineux De Recharge Du Adaptateur
- D** Adaptateur Micro-B Vers Lightning Inclus
- E** Adaptateur Micro-B Vers Type-C Inclus



État de l'indicateur LED

LED Clignotante (1 Hz) 1/seconde	Chargement de l'appareil à une vitesse optimale.
LED Clignotante (2 Hz) 2/seconde	Appareil désaligné. Veuillez repositionner l'appareil afin de le charger de manière optimale.



COMPATIBILITÉ

PC ou Mac avec deux ports USB 3.0 disponibles.

Le tapis de souris à recharge sans fil Qi MM1000 de CORSAIR associe l'aspect pratique de la recharge sans fil Qi directement sur votre bureau à la surface d'un tapis de souris micro-rugueux performant, optimisée pour les capteurs de souris gaming optiques et laser. Recharge tous les appareils compatibles avec Qi. Recharge également la plupart des appareils avec connecteurs USB Micro-B, USB type C et Lightning inclus, vous évitant ainsi de chercher vos différents câbles. Le tapis de souris MM1000 inclut un indicateur lumineux de charge intégré qui fournit des informations instantanément sur le statut de la charge et un port passe-câble USB 3.0 pour adaptateurs de signal sans fil ou autres périphériques. Votre souris et vos appareils mobiles ne se déchargent jamais. Avec le MM1000, chargez plus que votre souris.

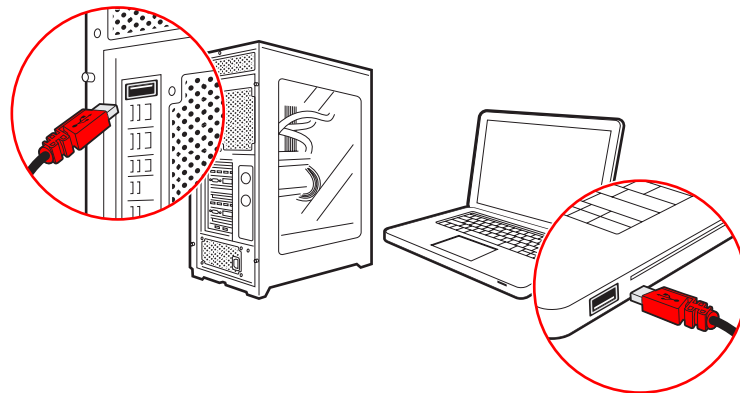
Merci d'avoir choisi CORSAIR !



CONFIGURATION DU TAPIS DE SOURIS MM1000

- > Branchez les deux câbles USB 3.0 sur n'importe quel port USB 3.0 disponible de votre PC ou Mac.
- > C'est parti ! MM1000 permet à présent de recharger tous les appareils compatibles avec Qi ainsi que la plupart des autres appareils avec adaptateurs inclus.

REMARQUE: Ce produit ne convient pas à une utilisation dans une automobile. Dans certains cas, il peut y avoir des interférences avec des systèmes électroniques automobiles.

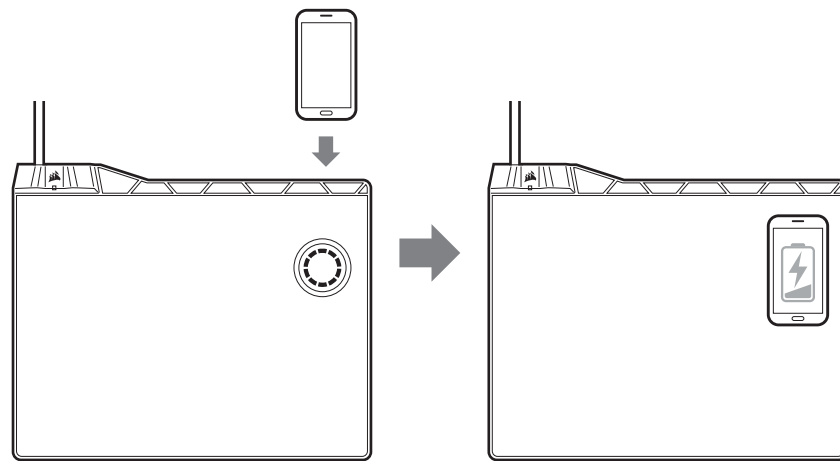
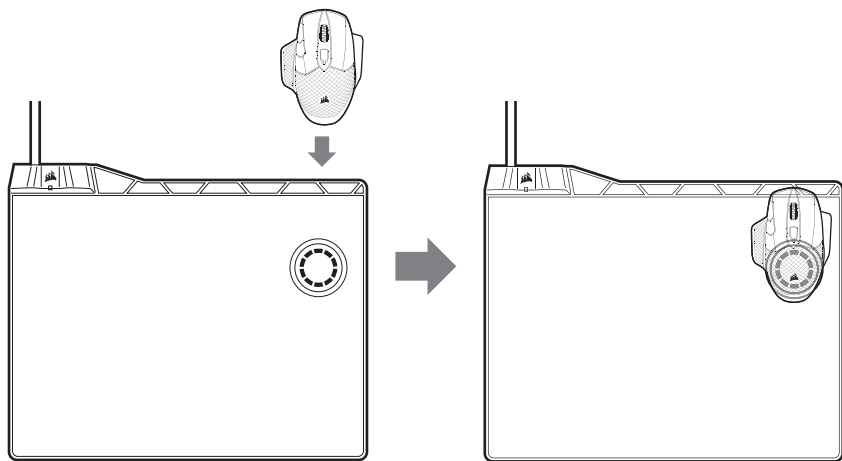




RECHARGE LES APPAREILS COMPATIBLES AVEC Qi

- > Recharge les téléphones compatibles avec Qi ou d'autres appareils, tels que la souris CORSAIR DARK CORE SE, dès lors qu'ils sont positionnés sur la partie supérieure de la zone de recharge Qi du tapis MM1000.
- > **Le voyant lumineux du Hub clignote pour indiquer la charge en cours.**

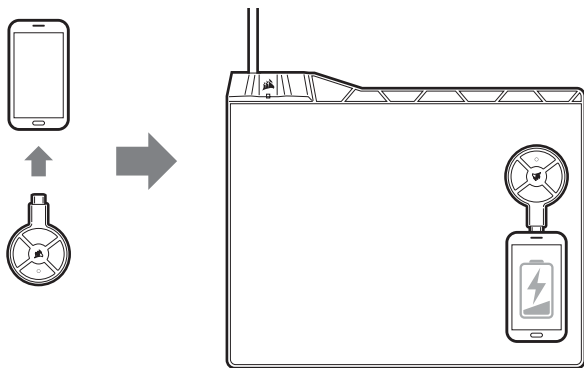
REMARQUE: En raison de la position du récepteur de recharge Qi sur les appareils tiers, il est possible qu'un ajustement soit nécessaire pour trouver l'emplacement de charge exact pour votre appareil spécifique.





CHARGE DE VOTRE TÉLÉPHONE OU DE VOTRE APPAREIL AVEC LE ADAPTATEUR DE CHARGE Qi SANS FIL

- > Branchez l'adaptateur de recharge Qi directement sur votre appareil Micro-B. Veuillez utiliser les adaptateurs inclus pour les appareils équipés respectivement de connecteurs Lightning ou Type-C.
- > Positionnez l'adaptateur de recharge Qi directement sur la zone de charge Qi du tapis de souris MM1000.
- > **Le voyant lumineux du Hub clignote pour indiquer la charge en cours.**

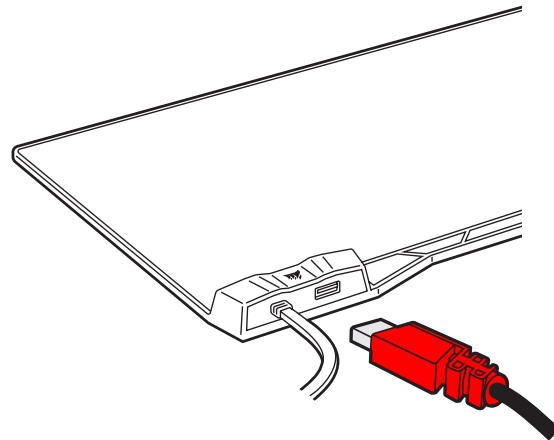


BRANCHEZ UN APPAREIL SUR LE PASSE-CÂBLE USB 3.0

- > Le tapis de souris MM1000 est livré avec un port passe-câble USB 3.0 pratique.
- > Il vous suffit de brancher votre appareil USB sur le port passe-câble USB 3.0.

ASTUCE DU PRO: Optimisez la force du signal et réduisez les interférences en branchant le récepteur de votre souris sans fil directement sur le port passe-câble USB 3.0 du tapis de souris MM1000.

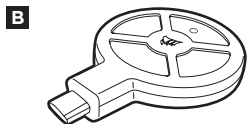
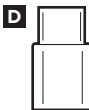
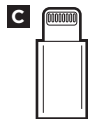
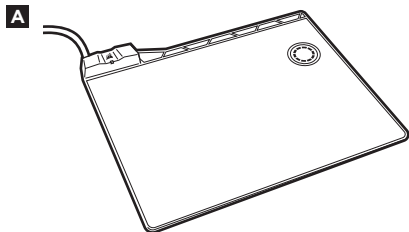
REMARQUE: La prise en charge des appareils USB haute tension peut ne peut pas complète. Veuillez contacter l'assistance CORSAIR sur le site www.corsair.com pour plus d'informations.





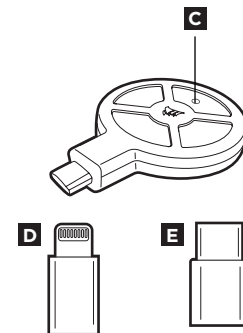
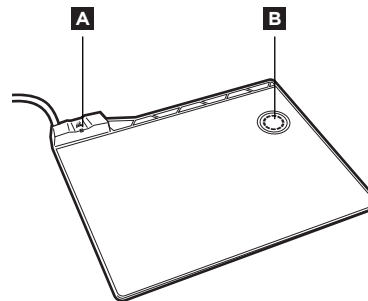
LIEFERUMFANG

- A** CORSAIR Mauspad MM1000 Mit Kabelloser Qi-Ladezone
- B** Micro-B Qi-Ladeadapter, Kabellos
- C** Micro-B-Lightning-Adapter
- D** Micro-B-Type-C-Adapter
- E** Schnellstartanleitung
- F** Garantiehinweise



PRODUKTDETAILS

- A** Hub Mit Led-Anzeige Des Ladestatus
- B** Qi-Ladezone, Kabellos
- C** Adapter Mit Led-Anzeige Des Ladestatus
- D** Micro-B-Lightning-Adapter Enthalten
- E** Micro-B-Type-C-Adapter Enthalten



LED-Anzeigestatus

LED Blinkt (1 Hz) 1 × pro Sekunde	Gerät lädt mit der optimalen Rate.
LED Blinkt (2 Hz) 2 × pro Sekunde	Gerät ist falsch ausgerichtet. Richten Sie das Gerät für einen optimalen Ladevorgang neu aus.



KOMPATIBILITÄT

PC oder Mac mit 2 freien USB-3.0-Anschlüssen.

Das CORSAIR Mauspad MM1000 mit kabelloser Qi-Ladezone vereint den Komfort kabelloser Qi-Aufladung direkt am Schreibtisch mit der Leistung einer mikrostrukturierten Mauspad-Oberfläche, die für Optik- und Lasersensoren der Gaming-Klasse optimiert wurde. Laden Sie jedes Qi-kompatible Gerät wieder auf. Außerdem lassen sich viele andere Mobilgeräte über die im Lieferumfang enthaltenen USB-Micro-B-, USB-Type-C- und Lightning-Adapter mühelos wiederaufladen – die Suche nach einem Kabel hat ein für allemal ein Ende. Das MM1000 beinhaltet eine integrierte LED-Anzeige, die den Ladestatus unmittelbar wiedergibt, und einen eigenen USB-3.0-Durchgangsanschluss für kabellose Signaladapter und andere Peripheriegeräte. Da du mit dem MM1000 nicht nur die Maus, sondern auch andere Mobilgeräte wiederaufladen kannst, bleibt dein Gaming-Zubehör jetzt einfacher denn je voll einsatzbereit.

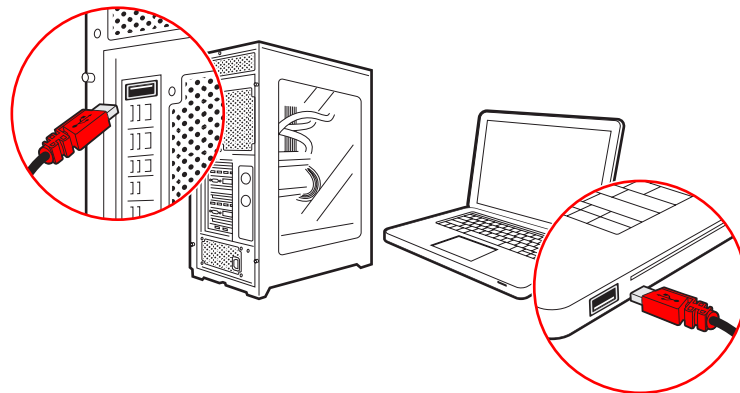
Vielen Dank, dass du dich für CORSAIR entschieden hast!



EINRICHTEN DES MM1000

- > Die beiden USB-3.0-Kabel in freie USB-3.0-Anschlüsse am PC oder Mac stecken.
- > Das war's auch schon! MM1000 kann jetzt jedes Qi-kompatible Gerät aufladen. Über die mitgelieferten Adapter können auch viele andere Geräte aufgeladen werden.

HINWEIS: Dieses Produkt ist nicht für die Verwendung in Fahrzeugen geeignet. Es kann unter Umständen Störungen der elektronischen Systeme in Fahrzeugen verursachen.

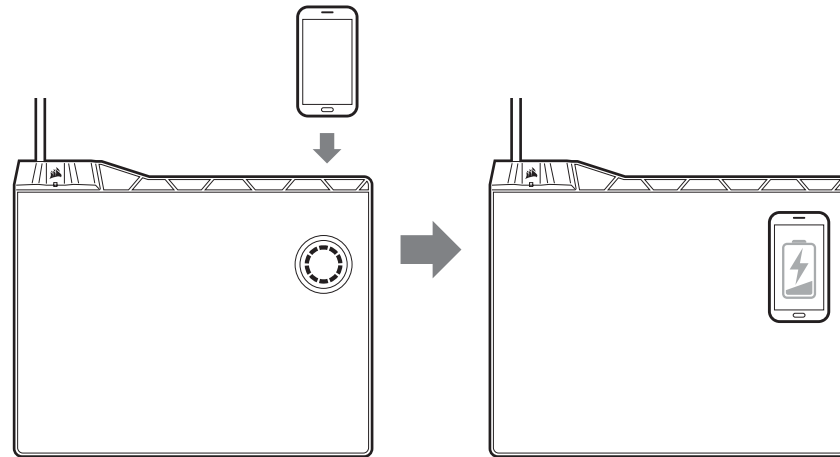
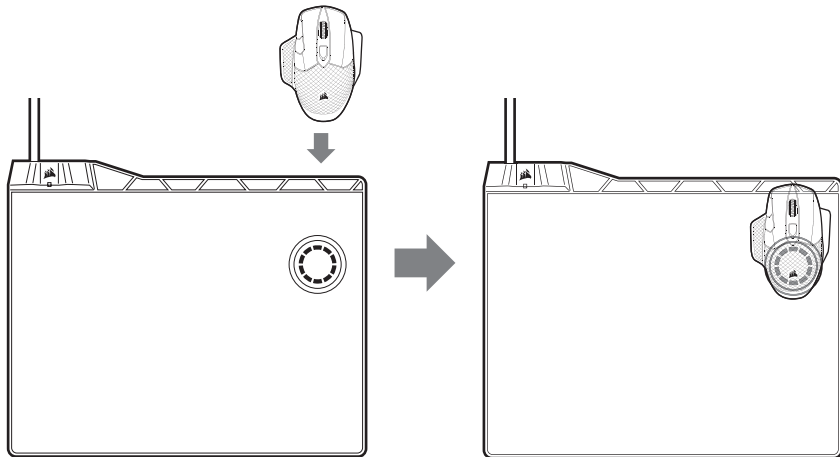




AUFLADEN VON Qi-KOMPATIBLEN GERÄTEN

- > Qi-kompatible handys oder andere Geräte wie die CORSAIR DARK CORE SE Maus können durch Ausrichten des Geräts auf der MM1000-Qi-Ladezone aufgeladen werden.
- > **Die Hub-LED-Anzeige blinkt, um den Ladevorgang zu signalisieren.**

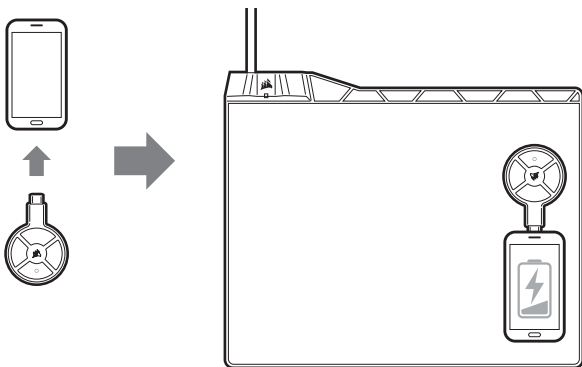
HINWEIS: Je nach Lage des Qi-Ladeempfängers in Geräten von Drittanbietern muss der genaue Ladepunkt für dein spezifisches Gerät unter Umständen ermittelt werden.





KABELLOSE AUFLADEN IHRES HANDYS ODER EINES ANDEREN MOBILGERÄTS MIT DEM Qi-LADEADAPTER

- > Stecken Sie den Qi-Ladeadapter direkt in Ihr Micro-B-Gerät. Verwenden Sie für Geräte mit Lightning- bzw. TYPE-C-Steckern die mitgelieferten adapter.
- > Richten Sie den Qi-Ladeadapter direkt auf der Qi-Ladezone des MM1000 aus.
- > **Die Hub-LED-anzeige blinkt, um den Ladevorgang zu signalisieren.**

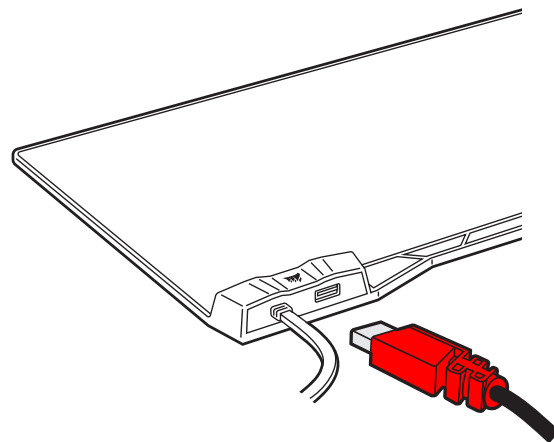


EIN GERÄT IN EINEN USB-3.0-DURCHGANGSANSCHLUSS STECKEN

- > Das MM1000 besitzt einen praktischen USB-3.0-Durchgangsanschluss.
- > Einfach dein USB-Gerät in den USB-3.0-Durchgangsanschluss stecken.

PROFI-TIPP: Optimale Signalstärke und verminderte Interferenz erzielst du, indem du deinen kabellosen Maus-Empfänger direkt in den USB-3.0-Durchgangsanschluss des MM1000 steckst.

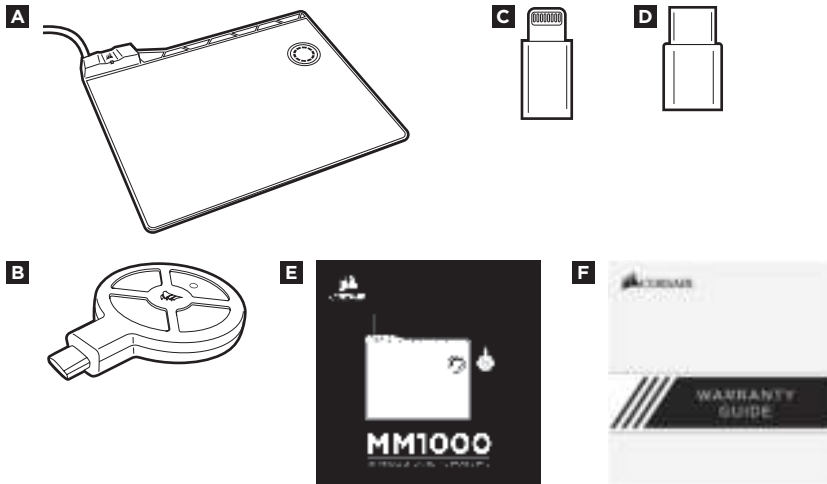
HINWEIS: USB-Geräte mit hoher Leistungszahl werden unter Umständen nicht vollständig unterstützt. Weitere Informationen erhältst du vom CORSAIR Support unter www.corsair.com.





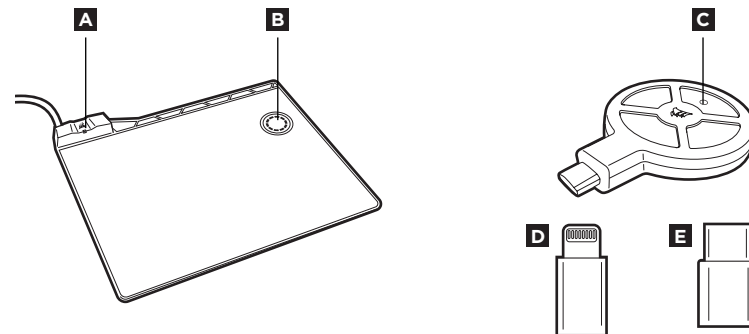
CONTEÚDO DA EMBALAGEM

- A** Mouse Pad Para Jogos CORSAIR MM1000 Com Carregamento Sem Fio Qi
- B** Adaptador Micro-B De Carregamento Sem Fio Qi
- C** Adaptador Micro-B Para Lightning
- D** Adaptador Micro-B Para Tipo-C
- E** Guia De Início Rápido
- F** Termo De Garantia



DETALHES DO PRODUTO

- A** Led Indicador Do Status Do Carregamento Do Hub
- B** Área De Carregamento Sem Fio Qi
- C** Led Indicador Do Status Do Carregamento Do Adaptador
- D** Adaptador Micro-B Para Lightning Incluído
- E** Adaptador Micro-B Para Tipo-C Incluído



Status do indicador LED

LED Piscando Uma Vez Por Segundo (1 Hz)	Dispositivo carregando na taxa ideal.
LED Piscando Duas Vezes Por Segundo (2 Hz)	Dispositivo desalinhado. Ajuste a posição do dispositivo para otimizar seu carregamento.



COMPATIBILIDADE

Computadores PC ou Mac com portas USB 3.0 2x disponíveis.

O mouse pad CORSAIR MM1000 com carregador sem fio Qi combina a conveniência do carregamento sem fio Qi com sua superfície microtexturizada de alto desempenho, otimizada para mouses com sensores ópticos e a laser especificamente desenvolvidos para jogos. Carregue dispositivos compatíveis com a tecnologia Qi. Carregue também praticamente qualquer dispositivo móvel com os adaptadores USB Micro-B, USB Tipo-C e Lightning e nunca mais se preocupe com cabos. Ele também inclui uma porta pass-through USB 3.0 para adaptadores de sinal sem fio ou outros periféricos. Agora está mais fácil do que nunca manter seu mouse e seus dispositivos móveis carregados. O MM1000 permite que você carregue vários outros dispositivos além do seu mouse.

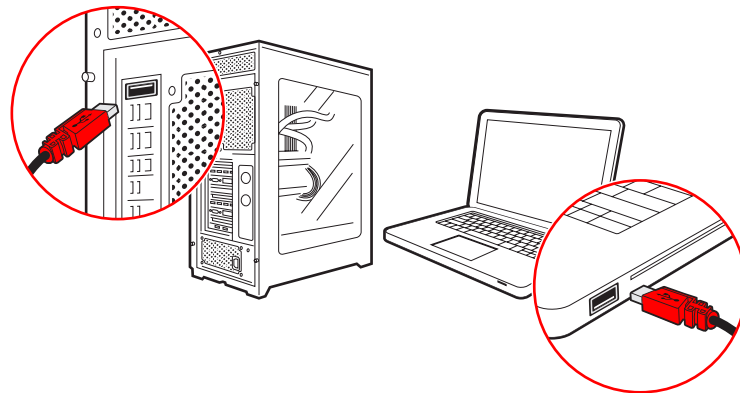
Obrigado por escolher a CORSAIR!



CONFIGURAÇÃO DO MM1000

- > Conecte os cabos USB 3.0 2x a uma porta USB 3.0 disponível em seu PC ou Mac.
- > Pronto! O MM1000 já é capaz de carregar dispositivos compatíveis com a tecnologia Qi e praticamente qualquer dispositivo móvel com os adaptadores fornecidos com ele.

OBSERVAÇÃO: Este produto não deve ser utilizado em automóveis. Ele pode causar interferência nos sistemas elétricos do veículo.

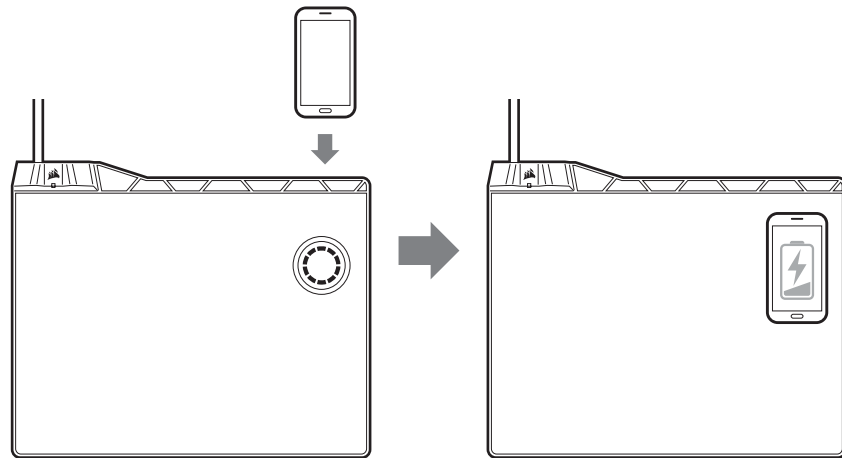
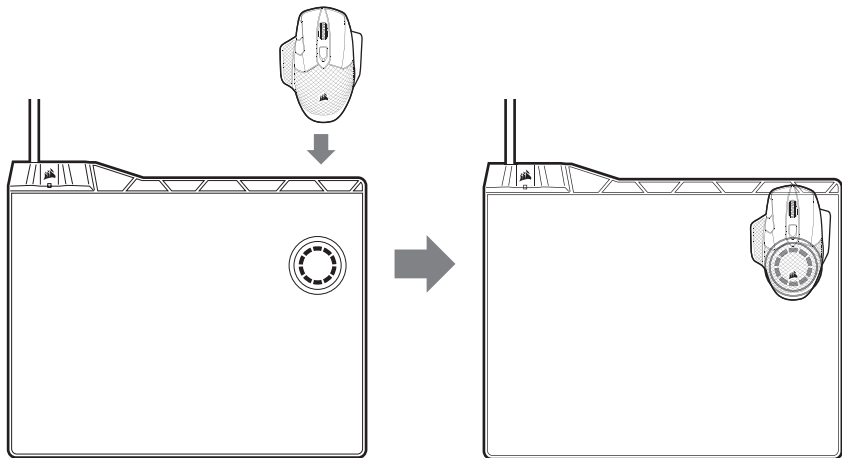




CARREGAMENTO DE DISPOSITIVOS COMPATÍVEIS COM A TECNOLOGIA Qi

- > Para carregar celulares ou outros dispositivos compatíveis com a tecnologia Qi, como o mouse CORSAIR DARK CORE SE, basta alinhar o dispositivo à área de carregamento Qi do MM1000.
- > **O LED indicador do Hub piscará para indicar que o dispositivo está sendo carregado.**

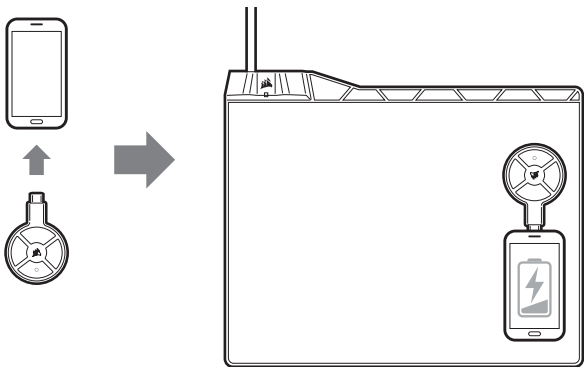
OBSERVAÇÃO: Em dispositivos de terceiros, a localização do receptor de carregamento Qi pode ser diferente. Por isso, talvez seja necessário testar alguns posicionamentos do dispositivo até encontrar a posição correta para carregá-lo.





CARREGAMENTO DO SEU CELULAR OU DISPOSITIVO COM O ADAPTADOR DE CARREGAMENTO SEM FIO Qi

- > Conecte o adaptador de carregamento Qi diretamente ao seu dispositivo Micro-B. Use os adaptadores fornecidos com o produto para carregar dispositivos com conectores Lightning ou Tipo-C.
- > Alinhe o adaptador de carregamento Qi com a área de carregamento Qi do MM1000.
- > **O LED indicador do Hub piscará para indicar que o dispositivo está sendo carregado.**

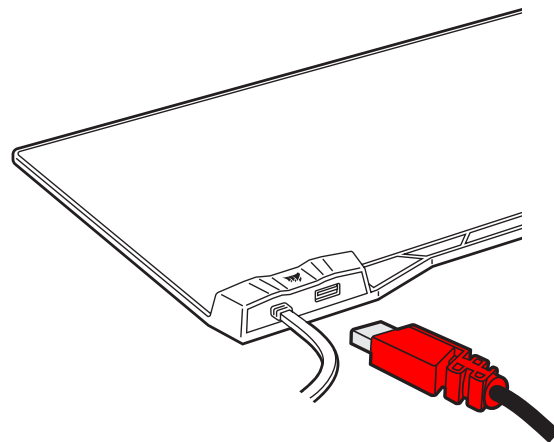


CONEXÃO DE UM DISPOSITIVO À PORTA PASS-THROUGH USB 3.0

- > O MM1000 é fornecido com uma conveniente porta pass-through USB 3.0.
- > Basta conectar seu dispositivo USB à porta pass-through USB 3.0.

DICA DE PROFISSIONAL: Otimize a força do sinal e reduza interferências conectando o receptor do seu mouse sem fio diretamente à porta pass-through USB 3.0 do MM1000.

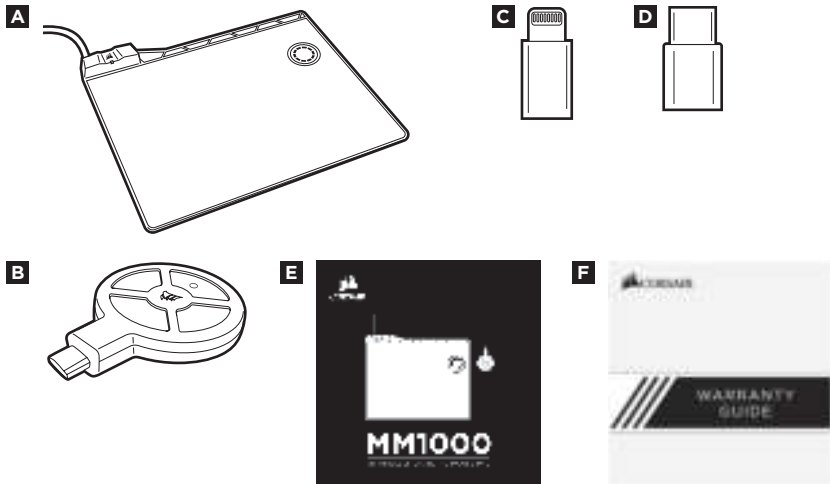
OBSERVAÇÃO: Dispositivos USB de alta potência podem apresentar problemas de compatibilidade. Entre em contato com o suporte da CORSAIR no site www.corsair.com para obter mais informações.





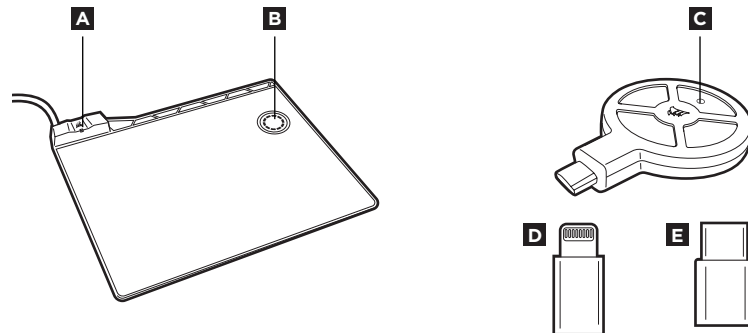
CONTENIDO DEL PAQUETE

- A** Alfombrilla De Carga Inalámbrica Qi MM1000 De CORSAIR
- B** Adaptador Qi De Carga Inalámbrica Micro-B
- C** Adaptador De Micro-B A Lightning
- D** Adaptador De Micro-B A Tipo C
- E** Guía De Inicio Rápido
- F** Folleto Con La Garantía



DETALLE DEL PRODUCTO

- A** Indicador Led De Estado De La Carga Del Concentrador
- B** Zona De Carga Inalámbrica Qi
- C** Indicador Led De Estado De La Carga Del Adaptador
- D** Adaptador De Micro-B A Lightning Incluido
- E** Adaptador De Micro-B A Tipo C Incluido



Estado del indicador LED

LED Intermitente (1 Hz) 1 por/segundo	El dispositivo se está cargando a una velocidad óptima.
LED Intermitente (2 Hz) 2 por/segundo	El dispositivo está desalineado. Cambie la posición del dispositivo para una carga óptima.



COMPATIBILIDAD

PC o Mac con 2 puertos USB 3.0 disponibles.

La alfombrilla de carga inalámbrica CORSAIR MM1000 Qi combina la comodidad de la carga inalámbrica Qi en el escritorio con una superficie de alfombrilla microtexturizada de alto rendimiento optimizada para sensores láser y ópticos para juegos. Cargue cualquier dispositivo compatible con Qi. Cargue también la mayoría de otros dispositivos móviles con los conectores USB Micro-B, USB tipo C y Lightning incluidos sin tener que volver a buscar un cable. El MM1000 incluye un indicador LED de la carga integrado que ofrece información rápida sobre el estado de la carga, así como un puerto de transferencia USB 3.0 para los adaptadores de señal inalámbrica y otros periféricos. El MM1000 hace que tener cargados el ratón y los dispositivos móviles sea más fácil que nunca, ya que puede cargar más cosas además del ratón.

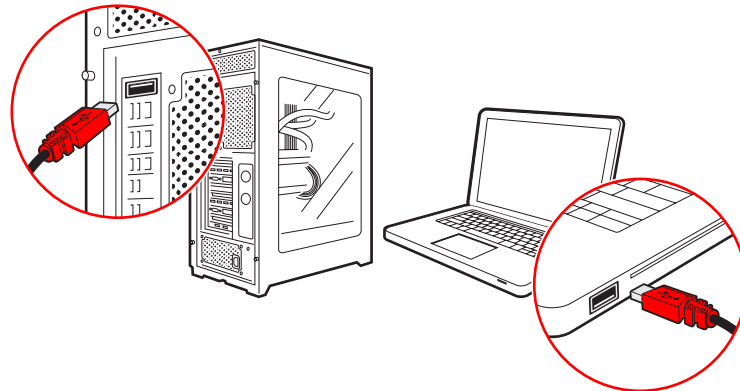
Gracias por elegir CORSAIR!



CONFIGURAR EL MM1000

- > Enchufe los 2 cables USB 3.0 a cualquier puerto USB 3.0 disponible de su PC o Mac.
- > Ya está. Con el MM1000 ya puede cargar cualquier dispositivo compatible con Qi, y también la mayoría de otros dispositivos con los adaptadores incluidos.

NOTA: Este producto no es apto para su uso en automóviles. En algunos casos, puede interferir con los sistemas electrónicos de automoción.

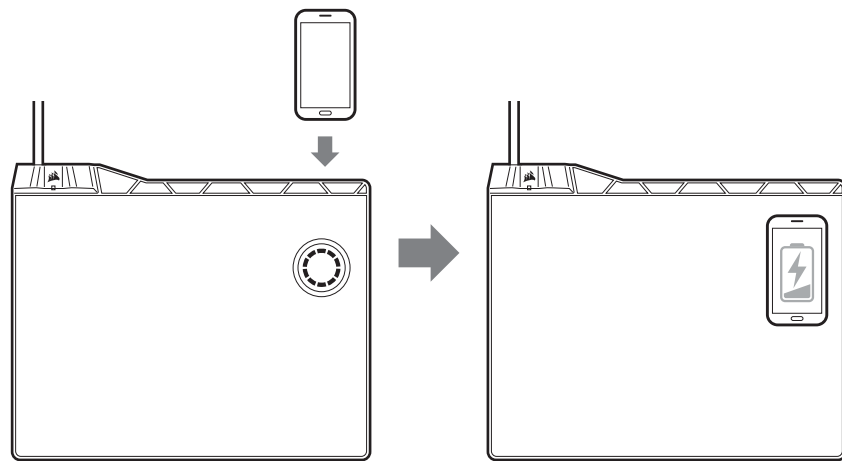
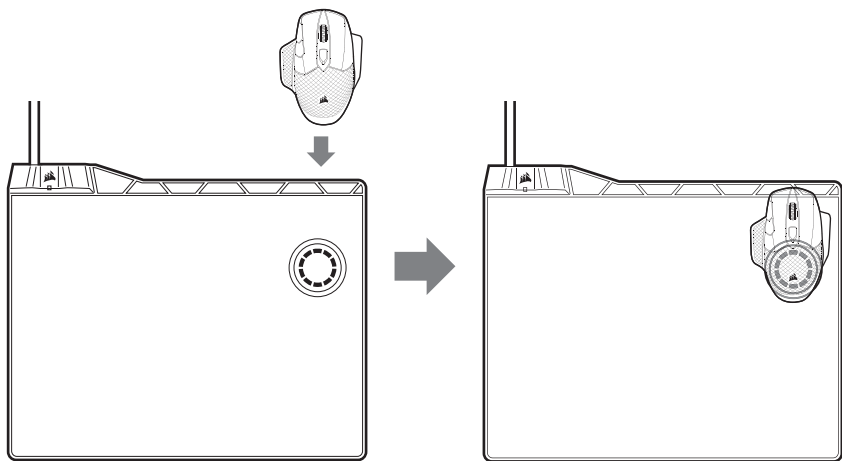




CARGA DE DISPOSITIVOS COMPATIBLES CON Qi

- > Cargue teléfonos u otros dispositivos compatibles con Qi como el ratón CORSAIR DARK CORE SE alineando el dispositivo sobre la zona de carga Qi del MM1000.
- > **La luz del indicador LED del concentrador parpadeará para indicar la carga.**

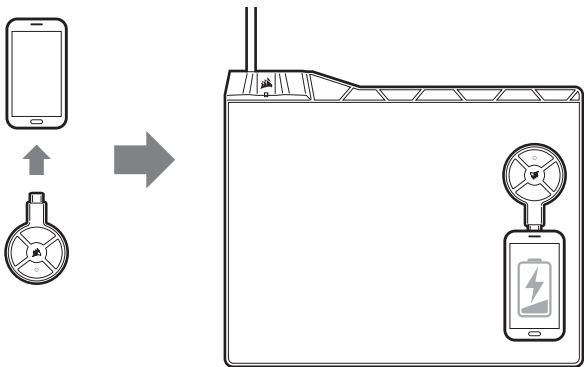
NOTA: Por la ubicación del receptor de carga Qi en dispositivos de terceros, podría ser necesario ajustar la posición hasta encontrar el punto de carga exacto de su dispositivo.





CARGA DEL TELÉFONO O DE UN DISPOSITIVO CON EL ADAPTADOR DE CARGA INALÁMBRICA Qi

- > Enchufe el adaptador de carga Qi directamente al dispositivo con Micro-B. Use los adaptadores incluidos para los dispositivos con conectores Lightning o tipo C.
- > Alineado el adaptador de carga Qi directamente en la zona de carga Qi del MM1000.
- > **La luz del indicador LED del concentrador parpadeará para indicar la carga.**

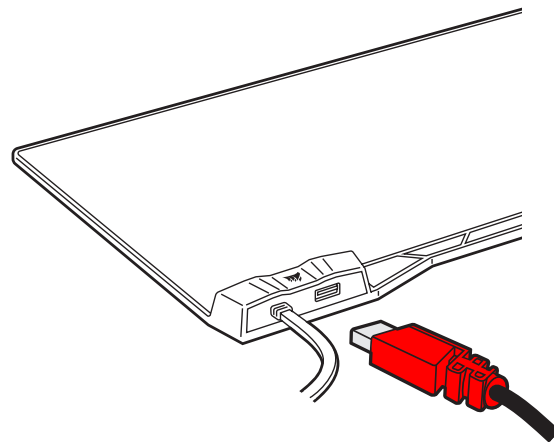


CONEXIÓN DE UN DISPOSITIVO AL PUERTO DE TRANSFERENCIA USB 3.0

- > El MM1000 incluye un cómodo puerto de transferencia USB 3.0.
- > Solo tiene que conectar su dispositivo USB al puerto de transferencia USB 3.0.

CONSEJO PROFESIONAL: Optimice la fuerza de la señal y reduzca las interferencias enchufando el receptor del ratón inalámbrico directamente en el puerto de transferencia USB 3.0 del MM1000.

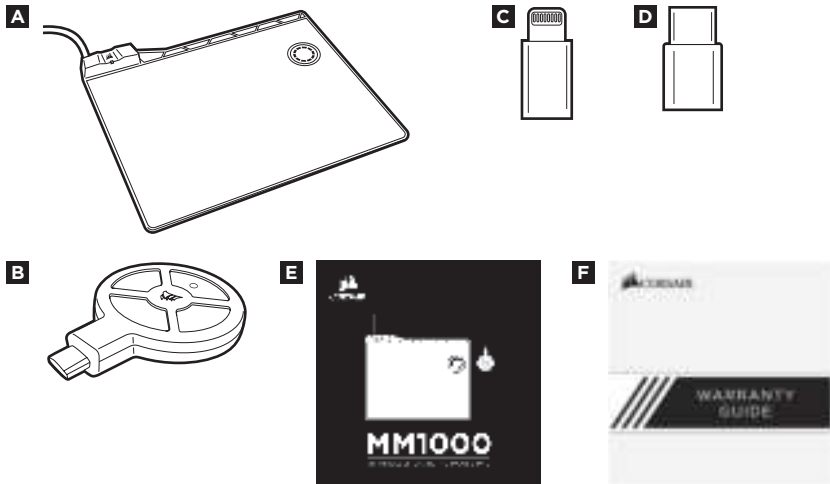
NOTA: Los dispositivos USB de gran potencia podrían no ser del todo compatibles. Póngase en contacto con el servicio de asistencia de CORSAIR en www.corsair.com para obtener más información.





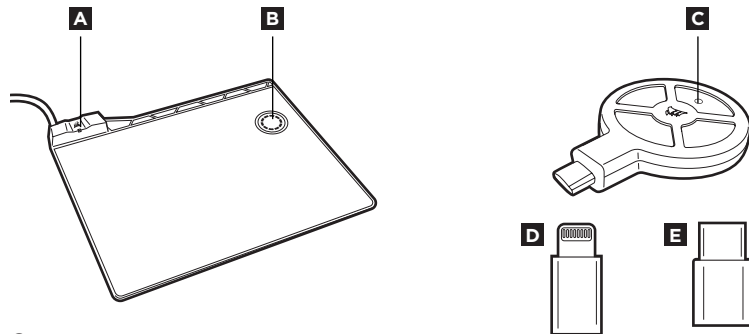
КОМПЛЕКТ ПОСТАВКИ

- A** Игровой Коврик Для Мыши CORSAIR MM1000 С Функцией Беспроводной Зарядки Qi
- B** Адаптер Для Беспроводной Зарядки Qi С Портом Micro-B
- C** Адаптер Micro-B — Lightning
- D** Адаптер Micro-B — Type-C
- E** Краткое Руководство Пользователя
- F** Гарантийный Талон



СВЕДЕНИЯ ОБ ИЗДЕЛИИ

- A** Светодиодный Индикатор Состояния Зарядки Концентратора
- B** Поверхность Для Беспроводной Зарядки Qi
- C** Светодиодный Индикатор Состояния Зарядки Аппаратного Ключа
- D** В Комплект поставки Входит Адаптер Micro-B — Lightning
- E** В Комплект поставки Входит Адаптер Micro-B — Type-C



Состояние светодиодного индикатора

Светодиод мигает с частотой 1 Гц (1 раз в секунду)	устройство заряжается с оптимальной скоростью.
Светодиод мигает с частотой 2 Гц (2 раза в секунду)	устройство расположено неправильно. Для оптимизации процесса зарядки переместите устройство.



СОВМЕСТИМОСТЬ

ПК или Mac с двумя свободными портами USB 3.0.

Коврик для мыши CORSAIR MM1000 с функцией беспроводной зарядки Qi сочетает в себе преимущества беспроводной зарядки Qi прямо на рабочем месте и оптимизированной поверхности коврика для мыши, микротекстура которой специально разработана для оптических и лазерных игровых датчиков. Заряжайте любые устройства с функцией зарядки Qi. Также можно заряжать большинство других мобильных устройств с помощью входящих в комплект поставки разъемов USB Micro-B, USB Type-C и Lightning, навсегда забыв о поиске кабелей. Коврик для мыши MM1000 оснащен встроенным светодиодным индикатором зарядки для моментального оповещения о состоянии зарядки, а также сквозным портом USB 3.0 для адаптеров беспроводного сигнала и других периферийных устройств. С ковриком для мыши MM1000 поддерживать уровень заряда мыши и мобильных устройств стало как никогда просто. Кроме того, с его помощью можно заряжать не только мышь.

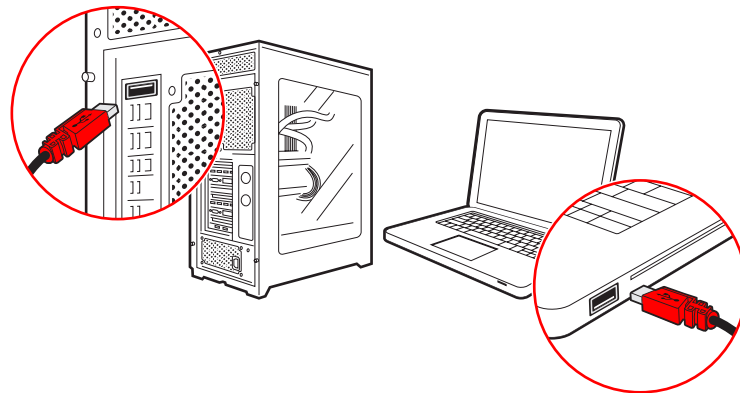
Спасибо, что выбрали CORSAIR!



НАСТРОЙКА MM1000

- > Подключите два кабеля USB 3.0 к любым свободным портам USB 3.0 вашего ПК или Mac.
- > Готово! Теперь вы можете заряжать с помощью MM1000 любое устройство, совместимое с зарядкой Qi, а также большинство других устройств с помощью адаптеров, входящих в комплект поставки.

ПРИМЕЧАНИЕ: «Этот продукт не предназначен для использования в автомобиле». В некоторых случаях он может вызывать помехи в работе электронных систем автомобиля.

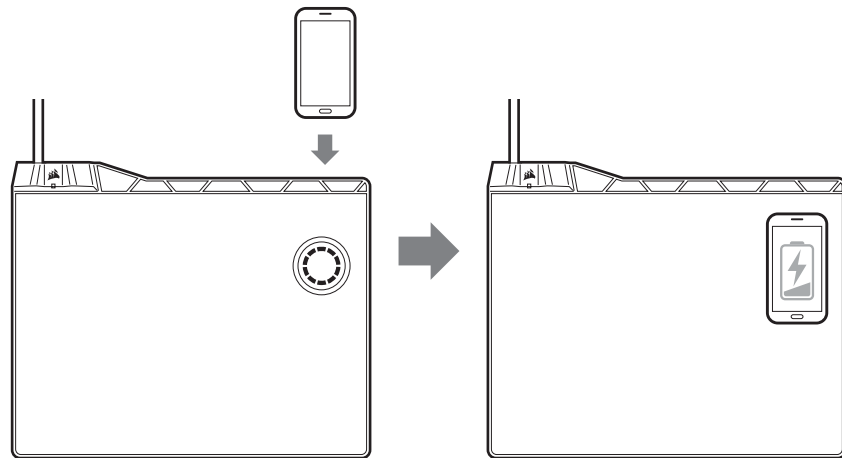
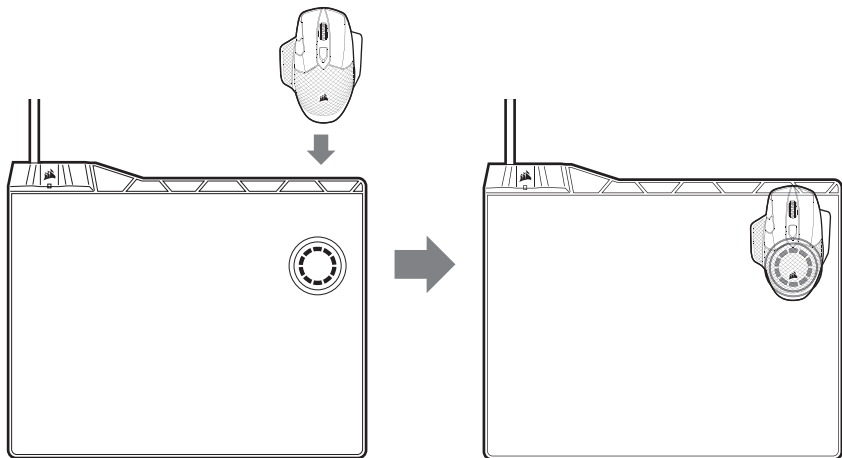




ЗАРЯДКА УСТРОЙСТВ, СОВМЕСТИМЫХ С Qi

- > Заряжайте телефоны, совместимые с зарядкой Qi, или другие устройства, такие как мышь CORSAIR DARK CORE SE, разместив ее на поверхности для беспроводной зарядки Qi коврика для мыши MM1000.
- > Мигание лампочки светодиодного индикатора концентратора свидетельствует о том, что устройство заряжается.

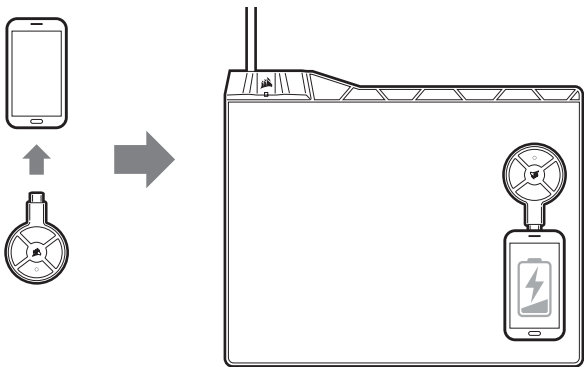
ПРИМЕЧАНИЕ: ввиду нестандартного расположения зарядного ресивера Qi на устройствах сторонних производителей может возникнуть необходимость в регулировке местоположения устройства для обеспечения зарядки.





ЗАРЯДКА ТЕЛЕФОНА ИЛИ ДРУГОГО УСТРОЙСТВА С ПОМОЩЬЮ АДАПТЕРА ДЛЯ БЕСПРОВОДНОЙ ЗАРЯДКИ Qi

- > Вставьте адаптер для беспроводной зарядки Qi в устройство с портом Micro-B. Используйте входящие в комплект поставки адаптеры с разъемами Lightning или Type-C.
- > Разместите адаптер для беспроводной зарядки Qi на поверхности для беспроводной зарядки коврика для мыши MM1000.
- > Мигание лампочки светодиодного индикатора концентратора свидетельствует о том, что устройство заряжается.

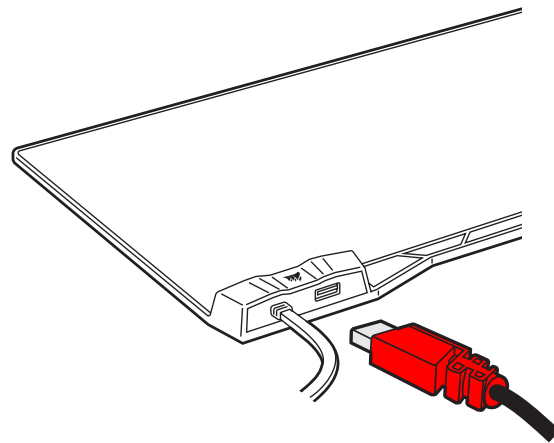


ПОДКЛЮЧЕНИЕ УСТРОЙСТВА К СКВОЗНОМУ ПОРТУ USB 3.0

- > В комплект поставки коврика для мыши MM1000 входит соответствующий сквозной порт USB 3.0.
- > Просто подключите устройство USB к сквозному порту USB 3.0.

СОВЕТ ПРОФЕССИОНАЛА: оптимизируйте уровень сигнала и сократите помехи, подключив ресивер беспроводной мыши непосредственно к сквозному порту USB 3.0 коврика для мыши MM1000.

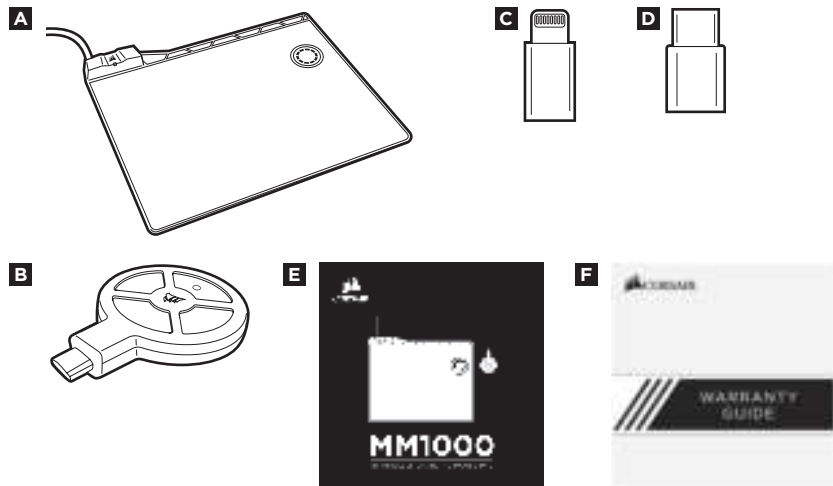
ПРИМЕЧАНИЕ: высокомоощные устройства USB могут не поддерживаться. Для получения более подробной информации, обратитесь в службу поддержки клиентов CORSAIR на сайте www.corsair.com.





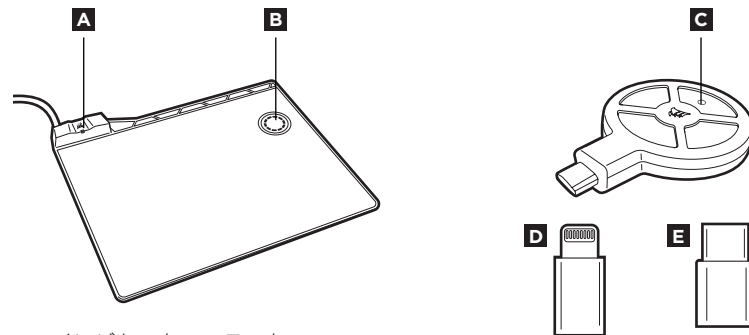
パッケージ内容

- A** CORSAIR MM1000 Qi ワイヤレス充電マウスパッド
- B** Micro-B ワイヤレス充電 Qi アダプタ
- C** Micro-B to Lightning アダプタ
- D** Micro-B to Type-C アダプタ
- E** クイックスタートガイド
- F** 保証書



製品の詳細

- A** Hub 充電 LED ステータス インジケータ
- B** Qi ワイヤレス充電ゾーン
- C** ドングル充電 LED ステータス インジケータ
- D** 付属の Micro-B to Lightning アダプタ
- E** 付属の Micro-B to Type-C アダプタ



LED インジケータのステータス

LED が 1 秒に 1 回 (1 Hz) 点滅	デバイスは最適の速度で充電中。
LED が 1 秒に 2 回 (2 Hz) 点滅	デバイスは正しく配置されていません。最適に充電できるようにデバイスの位置を直してください。



対応機器

USB 3.0 ポートを 2 つ備えた PC または Mac。

CORSAIR MM1000 Qi ワイヤレス充電マウスパッドは、卓上でそのまま充電できる便利な Qi ワイヤレス充電と、ゲーム用の光学・レーザー センサー向けに最適化された高品質なマイクロテクスチャ加工済みのマウスパッド表面を兼ね備えています。Qi 対応のデバイスを充電します。また、付属の USB Micro-B、USB Type-C、Lightning コネクタでほとんどのモバイル デバイスを簡単に充電できるため、ケーブルを探す必要がありません。MM1000 には充電インジケータ LED が組み込まれているため充電ステータスをすぐに確認でき、また専用の USB 3.0 パススルー ポートによりワイヤレス アダプタなどの周辺機器を利用できます。MM1000 なら、マウスだけでなくモバイル デバイスもかつてないほど簡単に充電できます。

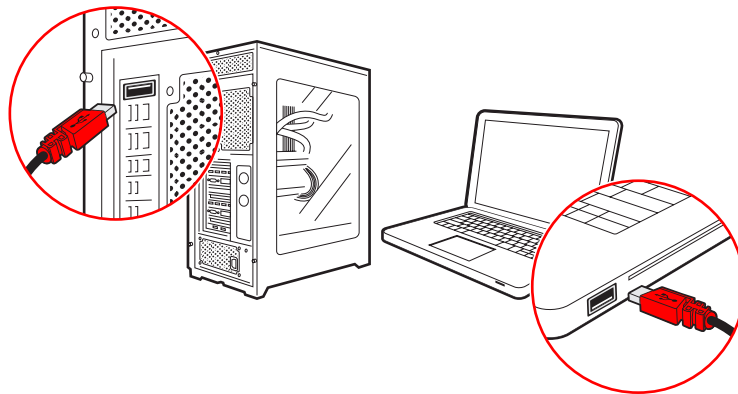
CORSAIR をご利用ありがとうございます!



MM1000 のセットアップ

- > PC または Mac の任意の空き USB 3.0 ポート 2 つに USB 3.0 ケーブルを差し込みます。
- > それだけです！MM1000 は、すべての Qi 対応デバイスと、付属のアダプタによって他のほとんどのデバイスを充電できます。

注: 本製品は自動車での使用を意図していません。場合によっては自動車の電子機器に干渉する可能性があります。

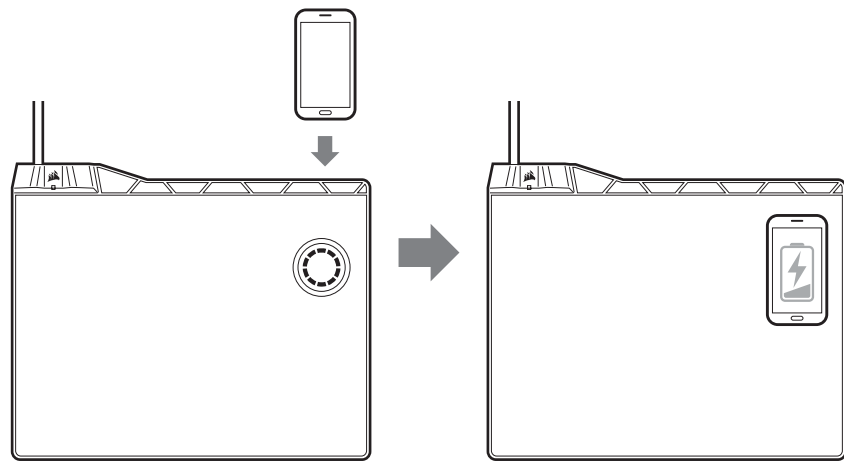
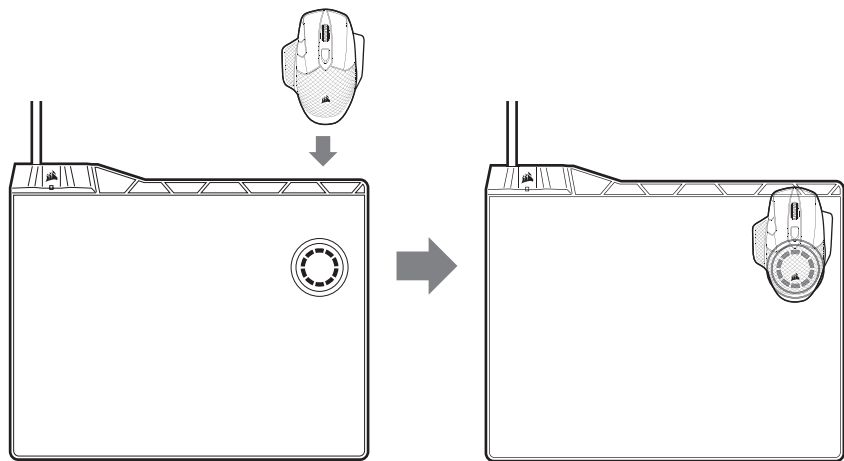




Qi 対応デバイスを充電

- > Qi 対応電話や CORSAIR DARK CORE SE マウスなどのデバイスを、MM1000 の Qi 充電ゾーンの上に正しい向きで置くことにより充電できます。
- > 充電を示す **Hub LED インジケータ**が点滅します。

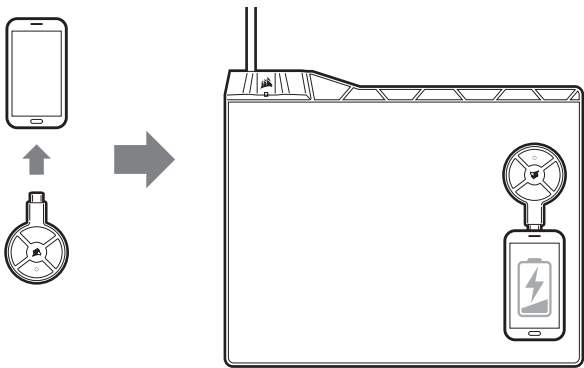
注: サードパーティ デバイスの Qi 充電レシーバーの取り付けられ方によっては、そのデバイスを充電できる場所を探すために位置を調整しなければならない場合があります。





電話やデバイスをワイヤレス Qi 充電アダプタで充電

- > Qi 充電アダプタを直接 Micro-B デバイスに差し込みます。Lightning または Type-C コネクタを持つデバイスの場合は、付属のアダプタを使用してください。
- > Qi 充電アダプタを MM1000 Qi 充電ゾーンの上に直接正しい向きで置きます。
- > 充電を示す **Hub LED** インジケータが点滅します。

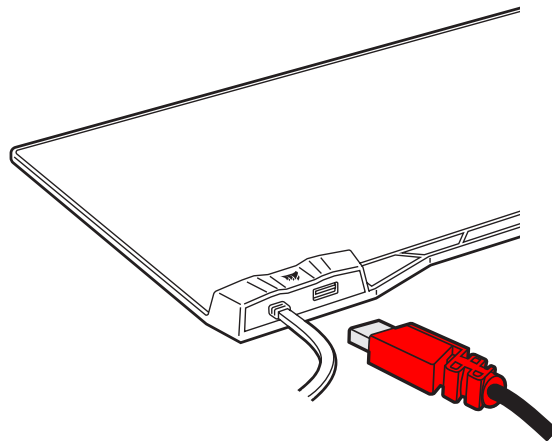


デバイスを USB 3.0 パススルーに差し込む

- > MM1000 は便利な USB 3.0 パススルー ポートを備えています。
- > USB デバイスを USB 3.0 パススルー ポートに差し込むだけです。

プロのヒント: 信号の強さを最適化し干渉を低減するには、ワイヤレス マウスのレーザーを直接 MM1000 の USB 3.0 パススルー ポートに差し込みます。

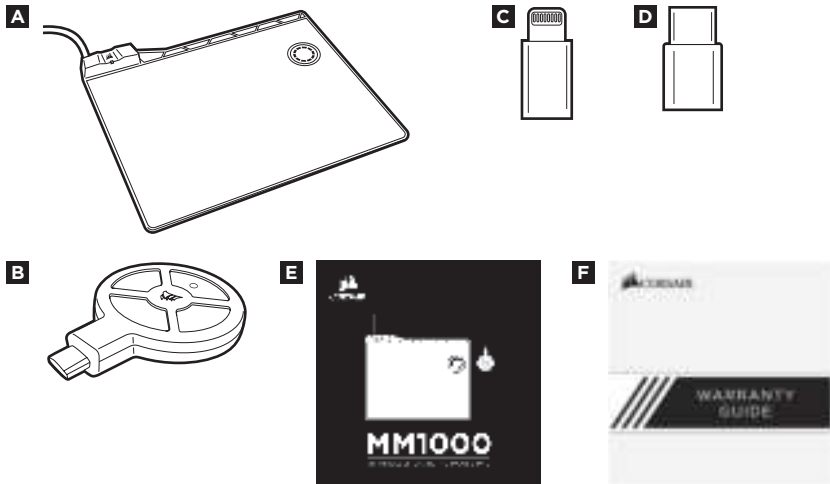
注: 電力消費の大きい USB デバイスは完全にサポートできない場合があります。詳しくは www.corsair.com より CORSAIR サポートにお問い合わせください。





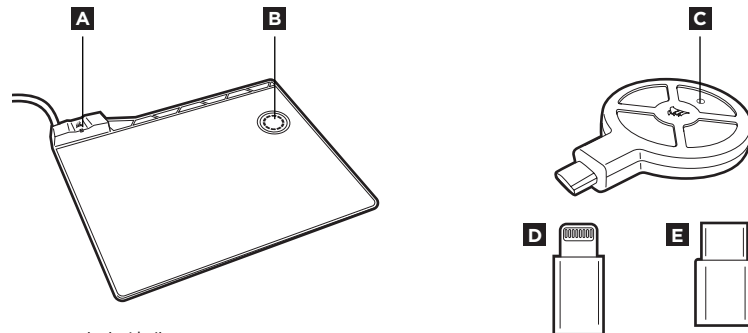
제품 패키지 정보

- A** CORSAIR 게임용 MM1000 Qi 무선 충전 마우스 패드
- B** Micro-B 무선 충전 Qi 어댑터
- C** 조명 어댑터 연결용 Micro-B
- D** Type-C 어댑터 연결용 Micro-B
- E** 빠른 시작 안내서
- F** 보증서



제품 상세 정보

- A** 허브 충전 LED 상태 표시등
- B** Qi 무선 충전 영역
- C** 동글 충전 LED 상태 표시등
- D** 조명 어댑터 연결용 Micro-B 포함
- E** Type-C 어댑터 연결용 Micro-B 포함



LED 표시기 상태

LED 점멸 (1 Hz, 초당 1 번)	최적의 속도로 기기를 충전 중.
LED 점멸 (2 Hz, 초당 2 번)	기기 정렬 오류. 최적의 충전을 위해 기기 위치를 변경하십시오.



이중 USB 3.0 포트가 있는 PC 또는 Mac.

CORSAIR MM1000 Qi 무선 충전 마우스 패드는 책상에서 바로 Qi 무선 충전할 수 있는 편리함과 표면이 초극세사 재질로 만들어져 게임용 광학 센서 및 레이저 센서에 적합한 마우스 패드 성능을 갖춘 제품입니다. Qi 와 호환되는 기기를 충전하십시오. 제공되는 USB Micro-B, USB Type-C 그리고 Lightning 커넥터로 따로 케이블을 찾을 필요 없이 다른 모바일 기기를 충전할 수 있습니다. MM1000 에는 내장형 충전 표시등 LED 가 있어 무선 신호 어댑터 또는 기타 주변기기 전용 USB 3.0 패스 스루 (Pass-Through) 포트 및 충전 상태에 대한 정보를 즉시 알 수 있습니다. MM1000 은 마우스뿐만 아니라 모바일 기기를 훨씬 더 쉽고 편리하게 충전할 수 있습니다.

CORSAIR 를 선택해 주셔서 감사합니다!

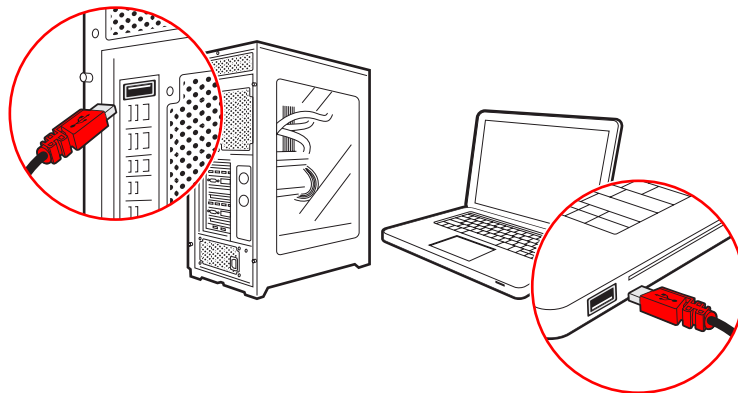


> 이중 USB 3.0 케이블을 PC 또는 Mac 에서 사용 가능한 USB 3.0 포트에 연결합니다.

> 모든 준비가 완료되었습니다! MM1000 은 이제 Qi 호환 기기 및 제공되는 어댑터로 다른 기기들을 충전할 준비가 되었습니다.

참고: 이 제품은 자동차용으로 제작되지 않았습니다. 어떤 경우에는 자동차 전자 시스템을 방해할 수 있습니다.

B급 기기: (가정용 방송통신기자재) 이 기기는 가정용 (B급) 전자파적합기기로서 주로 가정에서 사용하는 것을 목적으로 하며, 모든 지역에서 사용할 수 있습니다.



R-CRM-CSI-RGP0050
R-CRM-CSI-RGP0069

제품명 (Product Name): MOUSE PAD/Qi ADAPTER
모델명 (Model Name): RGP0050/RGP0069
제조사 (Factory Name): CORSAIR Memory, Inc.
제조국 (Country): China
A/S연락처 (A/S after-sales service hotline): +82 31 998 6300

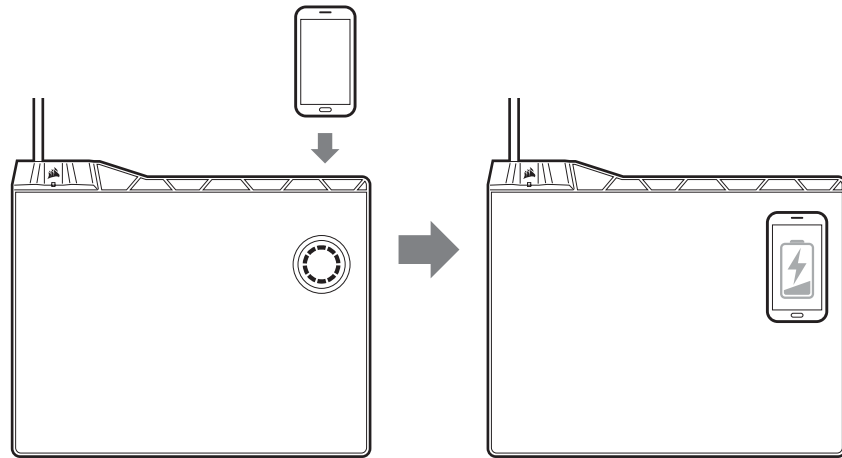
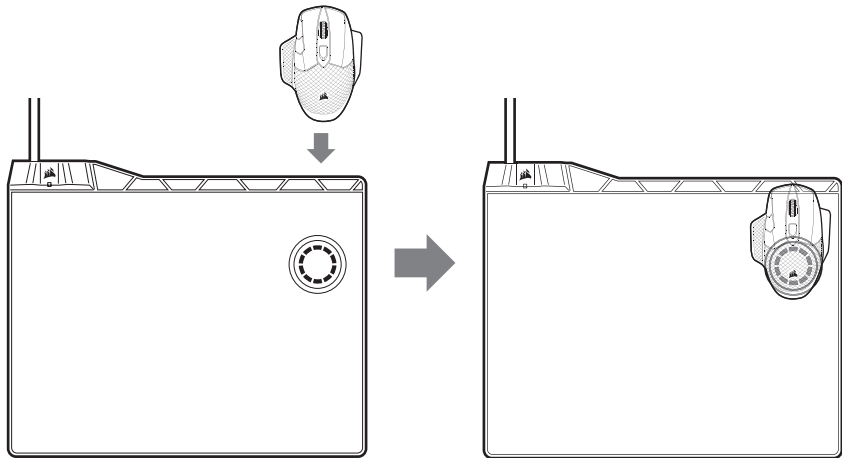


Qi 호환 기기 충전

> Qi 호환 휴대폰 또는 CORSAIR DARK CORE SE 마우스와 같은 다른 기기들을 MM1000 Qi 충전 영역 위에 맞춰서 바로 충전할 수 있습니다.

> 허브 LED 표시등이 깜빡거리면 충전되고 있는 것입니다.

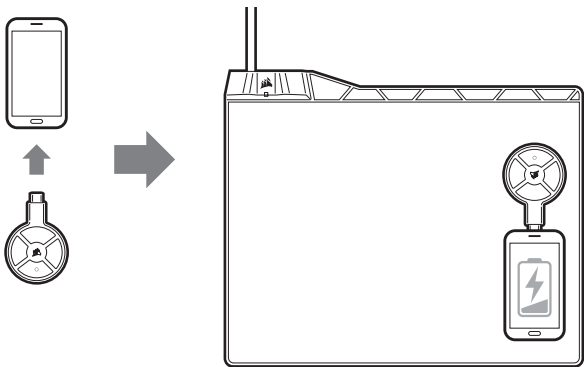
참고: 타사 기기에 Qi 충전 수신기를 설치할 때는 위치를 약간 조정해야 특정 기기의 정확한 충전 지점을 찾을 수 있습니다.





무선 Qi 충전 어댑터로 휴대폰 또는 기기 충전

- > 무선 Qi 충전 어댑터를 Micro-B 기기에 직접 연결합니다. Lightning 또는 Type-C 커넥터에 해당 기기용으로 제공된 어댑터를 사용하시기 바랍니다.
- > 무선 Qi 충전 어댑터를 MM1000 Qi 충전 영역 위에 똑바로 맞춥니다.
- > **허브 LED 표시등이 깜빡거리면 충전되고 있는 것입니다.**

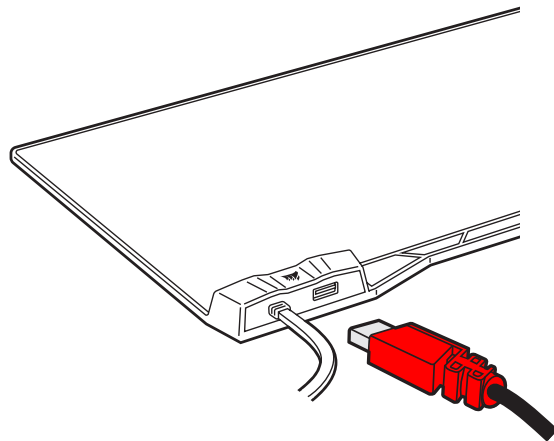


기기를 USB 3.0 패스 스루 (PASS-THROUGH) 에 연결

- > MM1000 에는 편리한 USB 3.0 패스 스루 (Pass-Through) 포트가 제공됩니다.
- > USB 기기를 USB 3.0 패스 스루 (Pass-Through) 포트에 연결하면 됩니다.

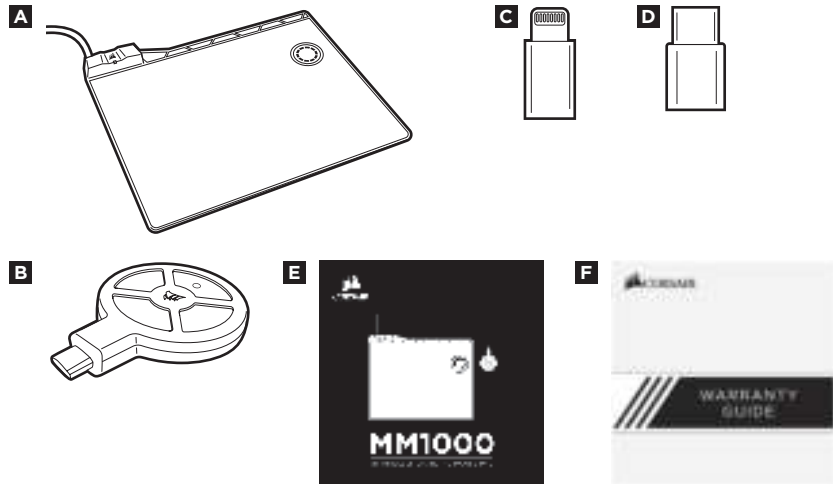
유용한 팁: 무선 마우스 수신기를 MM1000 USB 3.0 패스 스루 (Pass-Through) 포트에 직접 연결하면 신호 강도를 최적화하고 간섭을 줄일 수 있습니다.

참고: 고성능 USB 기기의 경우 일부 기능이 지원되지 않을 수 있습니다. 자세한 내용은 www.corsair.com 에서 CORSAIR 지원부에 문의하십시오.

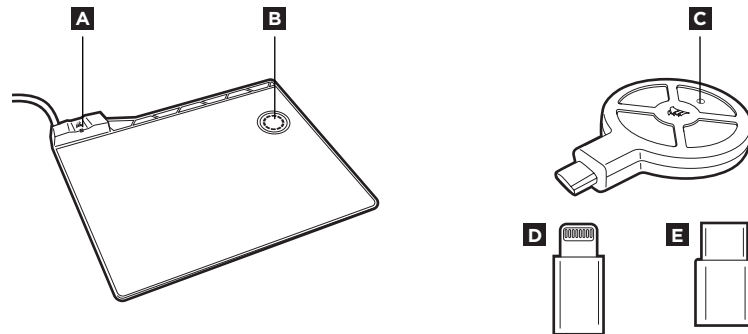




- A** 美商海盗船 MM1000 Qi 无线充电鼠标垫
- B** Micro-B 无线充电 Qi 适配器
- C** Micro-B 至照明的适配器
- D** Micro-B 至 Type-C 的适配器
- E** 快速入门指南
- F** 保修单



- A** Hub 充电 LED 状态指示灯
- B** Qi 无线充电区
- C** 扩展器充电 LED 状态指示灯
- D** 内含 Micro-B 至照明的适配器
- E** 内含 Micro-B 至 Type-C 的适配器



LED 指示灯状态

LED 闪烁 (1 Hz) 1 次/秒	设备以优良速率充电。
LED 闪烁 (2 Hz) 2 次/秒	设备失调。请重放设备以良好充电。



带有 2 个可用 USB 3.0 端口的 PC 或 Mac。

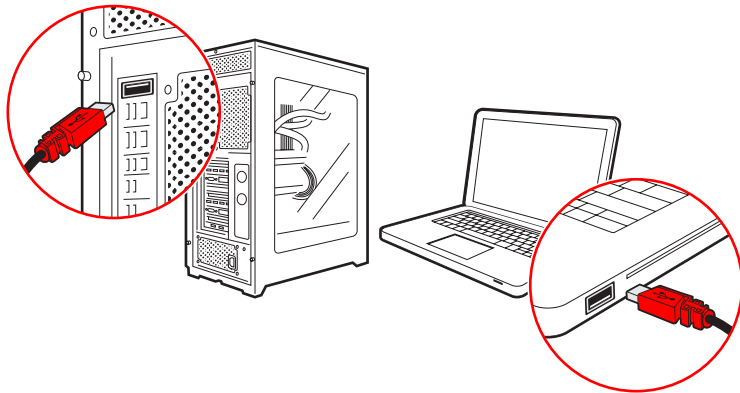
美商海盗船 MM1000 Qi 无线充电鼠标垫结合您桌面的 Qi 无线充电的便利性，以及专为游戏级光学和激光传感器优化的微纹理鼠标垫表面的性能。可为所有 Qi 兼容设备充电。也可使用内含的 USB Micro-B、USB Type-C 和照明连接器，为大多数的其他移动设备充电，而不用再伤脑筋搜索缆线。MM1000 包含内置的充电 LED 指示灯，提供充电状态的即时信息，还有无线信号适配器和和其他外围设备适用的专属 USB 3.0 端口。MM1000 使得鼠标和移动设备的充电变得再轻松不过，而且不只是为您的鼠标充电而已。

感谢您选择美商海盗船！



- > 将 2 条 USB 3.0 电缆插入 PC 或 Mac 上任何可用的 USB 3.0 端口。
- > 这样就完成设置了！MM1000 现在已可为所有 Qi 兼容设备充电，也可使用内含的适配器为大多数的其他设备充电。

注意：本产品并非用于汽车。在某些情况下，可能会干扰汽车的电子系统。



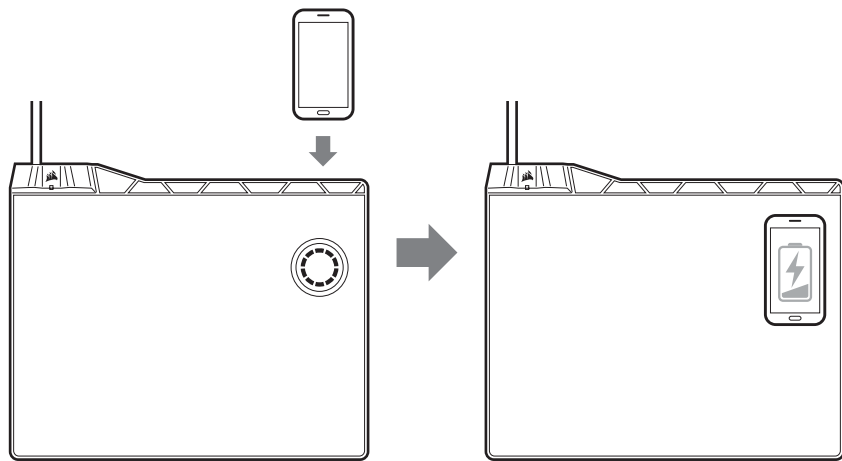
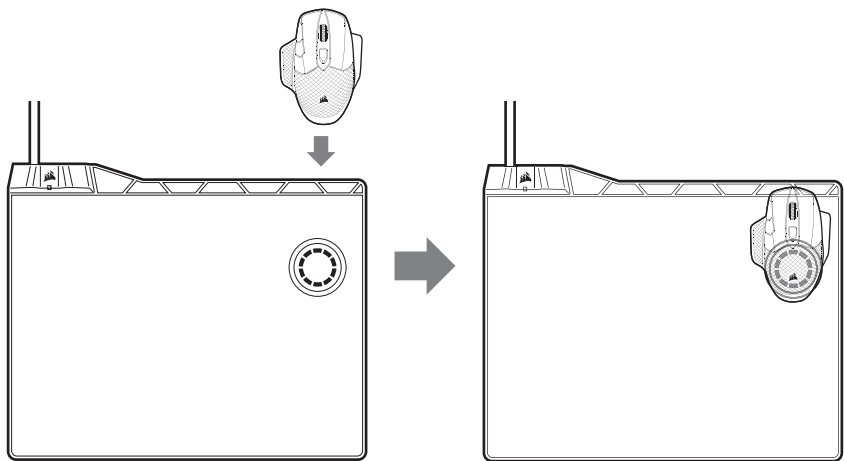


为Qi兼容设备充电

> 为 Qi 兼容的手机或其他设备充电，例如美商海盗船 DARK CORE SE 鼠标，只要将设备放在 MM1000 Qi 充电区上即可。

> **Hub LED** 指示灯会闪烁以指出正在充电中。

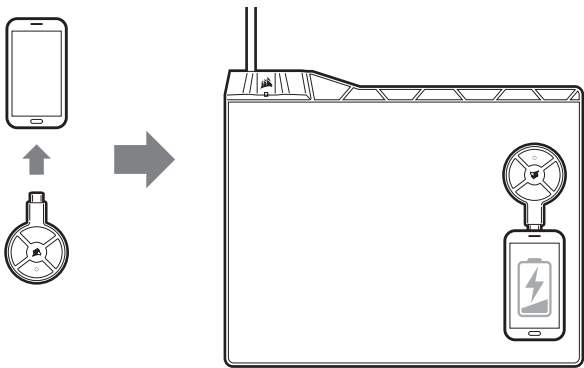
注意：因为 Qi 充电接收器在第三方设备上的放置位置缘故，可能需要做些调整才能为您的特定设备找到确实的充电位置。





使用无线 Qi 充电适配器为您的手机或设备充电

- > 将 Qi 充电适配器直接插入您的 Micro-B 设备。对于带有照明或 Type-C 连接器的设备，请使用内含的适配器。
- > 将 Qi 充电适配器直接对准 MM1000 Qi 充电区。
- > **Hub LED** 指示灯会闪烁以指出正在充电中。

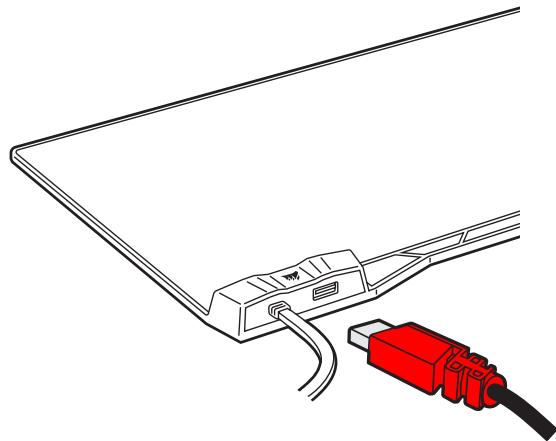


将设备插入 USB 3.0

- > MM1000 随附便利的 USB 3.0 端口。
- > 只要将您的 USB 设备插入 USB 3.0 端口。

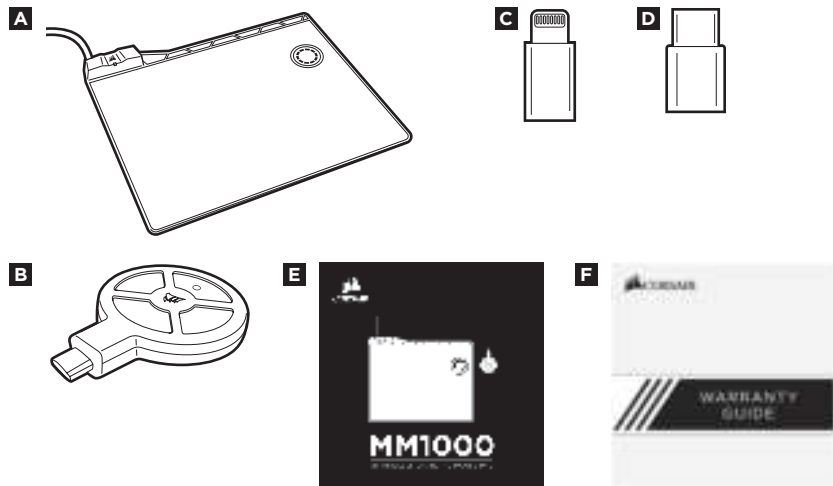
专业提示：将您的无线鼠标接收器直接插入 MM1000 USB 3.0 端口，即可优化信号强度并减少干扰。

注意：可能不完全支持高功率 USB 设备。请联系美商海盗船支持 (www.corsair.com) 获取更多信息。

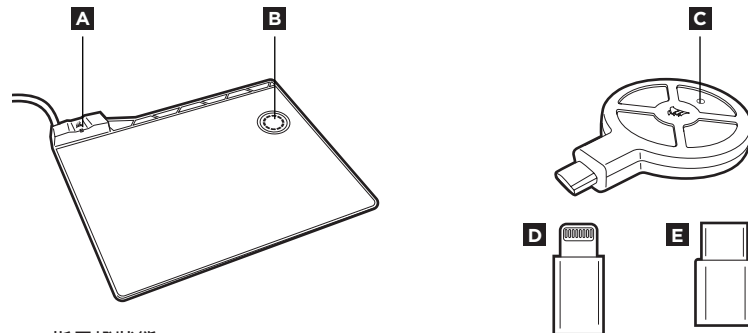




- A** CORSAIR MM1000 Qi 無線充電滑鼠墊
- B** Micro-B 無線充電 Qi 接收器
- C** Micro-B 對照明轉接器
- D** Micro-B 對 Type-C 轉接器
- E** 快速啟動指南
- F** 保固書



- A** Hub 充電 LED 狀態指示燈
- B** Qi 無線充電區
- C** 充電板充電 LED 狀態指示燈
- D** 包含 Micro-B 對照明轉接器
- E** 包含 Micro-B 對 Type-C 轉接器



LED 指示燈狀態

LED 閃爍 (1 Hz) 1 次/秒	裝置以良好速率充電。
LED 閃爍 (2 Hz) 2 次/秒	裝置錯位請重新放置裝置，才能良好充電。



具有 2 個可用 USB 3.0 連接埠的 PC 或 Mac 。

CORSAIR MM1000 Qi 無線充電滑鼠墊結合您桌面的 Qi 無線充電的便利性，以及專為遊戲級光學和雷射傳感器優化的微組織滑鼠墊表面的性能。可為任何 Qi 相容的裝置充電。也可使用內含的 USB Micro-B、USB Type-C 和照明連接器，為大多數的其他行動裝置充電，而且不用再傷腦筋搜尋纜線。MM1000 包含內建的充電 LED 指示燈，提供充電狀態的即時資訊，還有無線信號轉接器和其他週邊設備適用的專屬 USB 3.0 連接埠。MM1000 使得滑鼠和行動裝置的充電變得再輕鬆不過，而且不只是為您的滑鼠充電而已。

感謝您選擇美商海盜船！

BSMI RoHS						
單元 Unit	限用物質及其化學符號					
	鉛 Pb	汞 Hg	鎘 Cd	六價鉻 Cr+6	多溴聯苯 PBB	多溴二苯醚 PBDE
印刷電路板及電子組件	—	○	○	○	○	○
外殼	○	○	○	○	○	○
按鍵	○	○	○	○	○	○
線材	○	○	○	○	○	○
其他及配件	○	○	○	○	○	○

備考 1. “超出0.1 wt %”及“超出0.01 wt %”係指限用物質之百分比含量超出百分比含量基準值。

備考 2. “○”係指該項限用物質之百分比含量未超出百分比含量基準值。

備考 3. “—”係指該項限用物質為排除項目。

Note 1: “Exceeding 0.1 wt %” and “exceeding 0.01 wt %” indicate that the percentage content of the restricted substance exceeds the reference percentage value of presence condition.

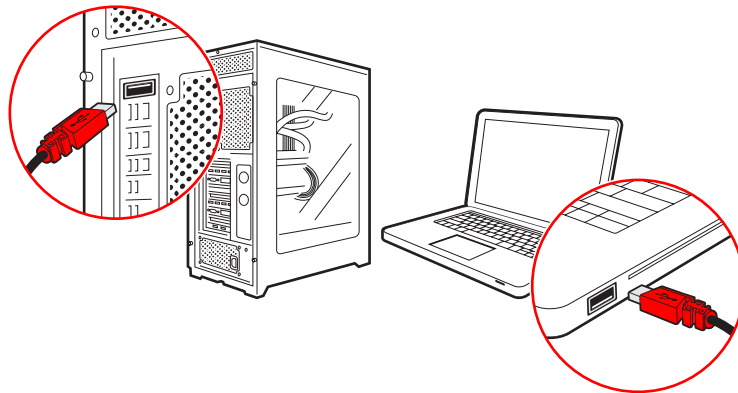
Note 2: “○” indicates that the percentage content of the restricted substance does not exceed the percentage of reference value of presence.

Note 3: The “—” indicates that the restricted substance corresponds to the exemption.



- > 將 2 條 USB 3.0 線連接到 PC 或 Mac 上任何可用的 USB 3.0 連接埠。
- > 這樣就完成設定了！MM1000 現在已可為任何 Qi 相容的裝置充電，也可使用內含的接收器，為大多數的其他裝置充電。

注意：區段，本產品並非用於汽車。在某些情況下，可能會干擾汽車的電子系統。

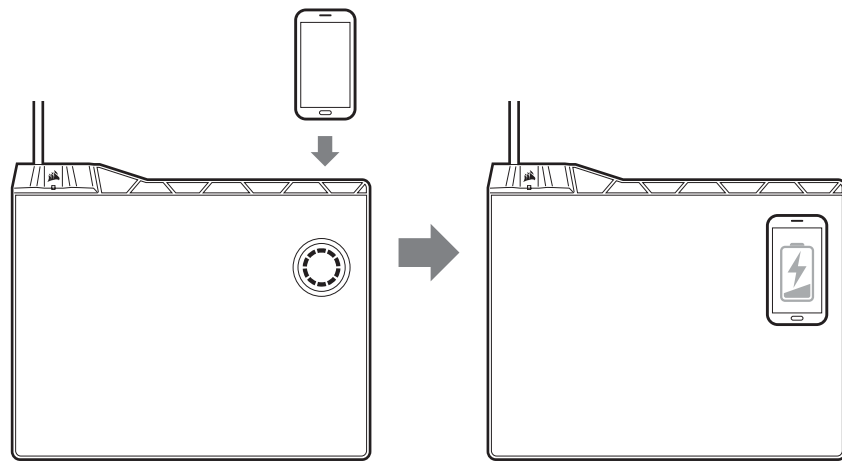
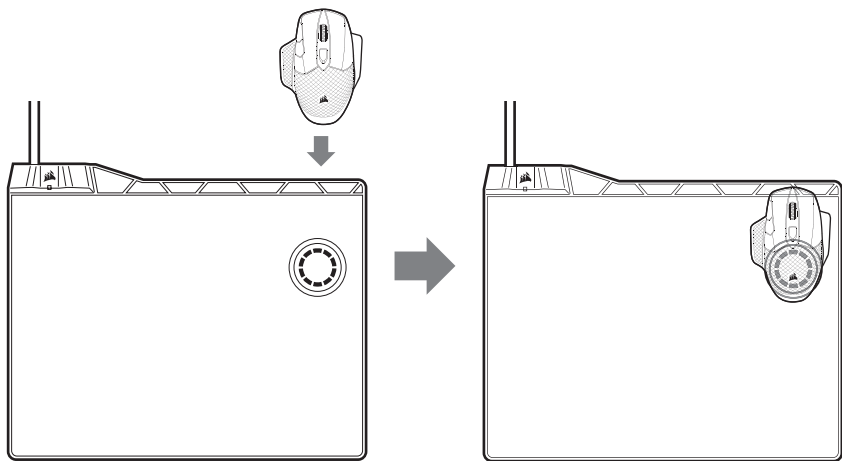




為 Qi 相容的裝置充電

- > 可為 Qi 相容的手機或其他裝置充電，例如 CORSAIR DARK CORE SE 滑鼠，只要將裝置放在 MM1000 Qi 充電區上方即可。
- > **Hub LED** 指示燈會閃爍以指出正在充電中。

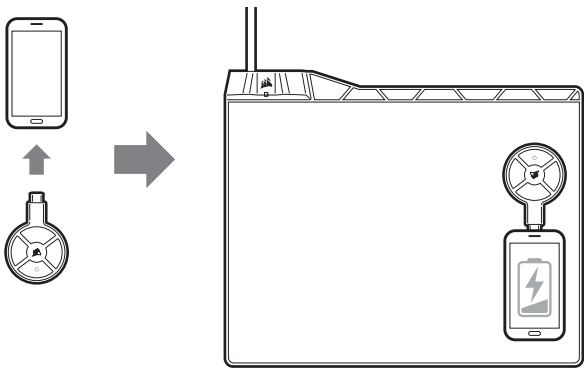
注意：因為 Qi 充電接收器在第三方裝置上的放置位置緣故，可能需要做些調整才能為您的特定裝置找到確實的充電位置。





使用無線 Qi 充電接收器為您的手機或裝置充電

- > 將 Qi 充電板直接插入您的 Micro-B 裝置。對於具有照明或 Type-C 連接器的裝置，請使用隨附的轉接器。
- > 將 Qi 充電板直接對準 MM1000 Qi 充電區。
- > **Hub LED** 指示燈會閃爍以指出正在充電中。



將裝置插入 USB 3.0

- > MM1000 附有便利的 USB 3.0 連接埠。
- > 只要將您的 USB 裝置插入 USB 3.0 連接埠。

專業提示：將您的無線滑鼠接收器直接插入 MM1000 USB 3.0 連接埠，即可強化信號強度並減少干擾。

注意：可能不完全支援高功率 USB 裝置。請聯繫美商海盜船支援 (www.corsair.com) 以獲取更多資訊。

