

Totum

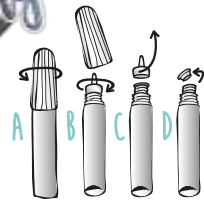


(NL) Waarschuwing! Verf kan vlekken veroorzaken in kleding en andere oppervlakken. Verf kan verwijderd worden met zeep en water zolang de verf nat is. Na opdrogen of verhitting is de verf permanent. **(GB) Warning!** Paint may stain clothing and other household surface. Paint cleans up with soap and water while still wet. Paint is permanent once dry or after heat disposal. **(D) Achtung!** Die Farbe kann Kleidung und andere Gegenstände beschmutzen. Im nassen Zustand kann die Farbe mit Wasser und Seife entfernt werden. Nach dem Trocknen und durch Hitzeeinwirkung wird die Farbe permanent. **(F) Attention !** La peinture peut tacher les vêtements ou toute autre surface. Dans ce cas nettoyer avec de l'eau et du savon si elle est encore humide. Elle ne peut s'enlever si elle est sèche ou après chauffage. **(E) Advertencia!** La pintura puede manchar la ropa y otras superficies de la casa. Se limpia fácilmente con agua y jabón mientras está todavía húmeda, pero queda permanente si se deja secar o se expone a una fuente de calor. **(RU) Предупреждение!** Краска может окрасить одежду или другую поверхность. Краску можно смывать с помощью мыла и воды пока она влажная. После высыхания или тепловой обработки краска не смывается. **(S) Varning!** Färgen kan ge fläckar på kläder och andra hushållsytor. Färgen kan tas bort med tvål och vatten innan den torkar. Färgen är permanent när den torkat eller utsatts för värme.

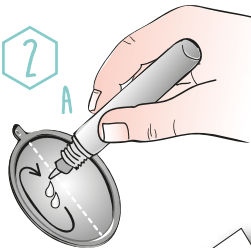
SPARKLING JEWELLERY BIJOUX SCINTILLANTS



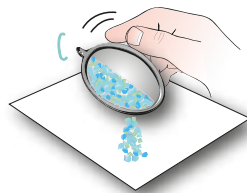
1



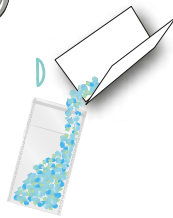
2



B



C



D

3



- (NL) HERHAAL STAP 2**
- (GB) REPEAT STEP 2**
- (D) WIEDERHOLEN SIE SCHRITT 2**
- (F) RENOUVELEZ L'ÉTAPE 2**
- (E) REPITE EL PASO 2**
- (RU) Повторите шаг 2**



X 4 H



Check our videos on [youtube.com/TotumVideos](https://www.youtube.com/TotumVideos)

© TM Essentials B.V.

061002 - 0220V01

