

plantronics®

**MEER
INFORMATIE**

M25™ & M55™

Bluetooth®-headset

GOED BEKEKEN

A GESPRESKNOOP

- Oproep beantwoorden/beëindigen

M25:

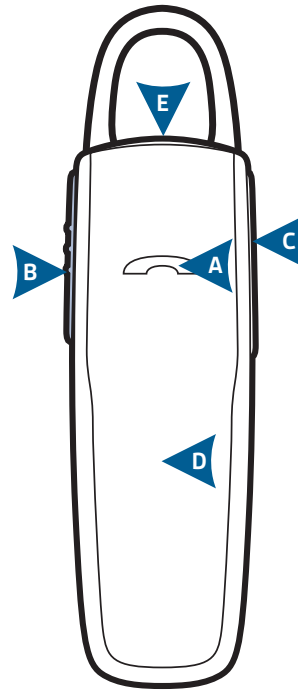
- Gesprek aannemen of beëindigen (1x tikken)
- Gesprek weigeren (1 sec. ingedrukt houden)

M55:

- Oproep beantwoorden (1x tikken of "answer" zeggen)
- Oproep weigeren (1 seconde ingedrukt houden of "ignore" zeggen)
- Oproep beëindigen (1x tikken)
- Nummer herhalen (2x tikken)
- Bellen via spraakherkenning (2 seconden indrukken tot signaal klinkt)
- Opnieuw verbinden na verlies van Bluetooth®-verbinding (1x tikken als de headset niet automatisch de verbinding herstelt)
- Koppelingsmodus activeren nadat reeds eerder een koppeling tot stand is gebracht (indrukken tot lampje rood/wit knippert)
- DeepSleep™-modus verlaten (1x tikken)

B AAN-UITSCHAKELAAR

- Aan (groene deel is zichtbaar)
- Uit (groene deel is niet zichtbaar)



Uw headset ziet er wellicht een beetje anders uit dan in de illustratie, maar werkt wel zoals beschreven.

C VOLUMEKNOP

- Voorinstellingen voor volume (1x tikken per niveau)

D INDICATIELAMPJE (LED)

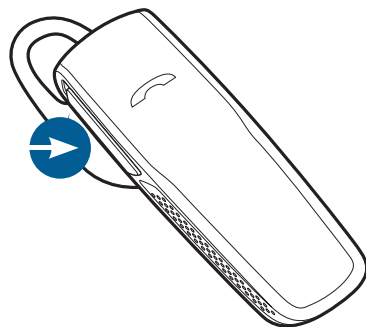
- Opladen (brandt rood totdat batterij is opgeladen)
- Batterij bijna leeg (knippert 3x rood bij inschakelen)
- Koppelingsmodus (knippert rood/wit)

E MICRO USB-POORT VOOR OPLADEN

- Met een wisselstroomadapter:
 - 1 uur voor het eerste gebruik
 - 2 uur (volledig opladen)
- Gebruik de headset niet wanneer deze wordt opgeladen

Wees veilig! Zie het veiligheidsboekje voor belangrijke informatie over veiligheid, opladen, batterijen en wet- en regelgevingen voordat u deze nieuwe headset gebruikt.

VERBINDEN MET UW TELEFOON



Koppelen is het proces waarbij uw headset wordt gekoppeld aan uw telefoon. Voordat u de headset voor de eerste keer gebruikt, moet deze aan uw Bluetooth-telefoon worden gekoppeld.

Met **multipoint** kunt u deze headset aan twee telefoons koppelen, zodat u op beide telefoons oproepen kunt beantwoorden.

1. GEREEDMAKEN

Eerste keer, uit de verpakking:

Verschuif de aan-uitknop om de headset in te schakelen. Het lampje knippert rood/wit om de koppelingsmodus aan te geven.

Een nieuwe of tweede telefoon koppelen:

Schakel de headset in. Houd de gespreksknop ingedrukt totdat het lampje rood/wit knippert voor de koppelingsmodus.



2. INSTELLEN

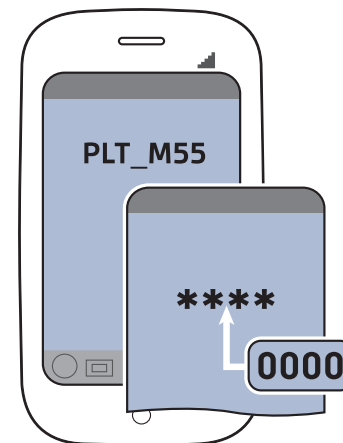
Activeer de Bluetooth-functie op uw telefoon en gebruik daarna de telefoonmenu's om nieuwe Bluetooth-apparaten toe te voegen, te zoeken of te scannen.

Telefoons hebben verschillende typen menu's, bijvoorbeeld:

iPhone: Settings (Instellingen) > General (Algemeen) > Bluetooth > On (Aan) (start het zoeken naar toestellen)

BlackBerry®-smartphone: Instellingen/opties > Bluetooth: Aan > Zoeken naar toestellen

Android™: Instellingen > Draadloos en netwerken > Bluetooth: Aan > Zoeken naar apparaten.



3. VERBINDEN

Selecteer 'PLT_M25-M29' of 'PLT_M55' in de lijst met Bluetooth-apparaten op uw telefoon.

Als de telefoon een pincode vraagt, voert u vier nullen in (0000). U ziet mogelijk **** op het scherm.

Sommige telefoons vragen ook om de headsetverbinding te bevestigen na de koppelingsprocedure.

De LED op de headset stopt met rood/wit knipperen nadat de headset is gekoppeld.

U kunt nu oproepen plaatsen met het toetsenblok van uw telefoon of de spraakherkenningsfunctie.

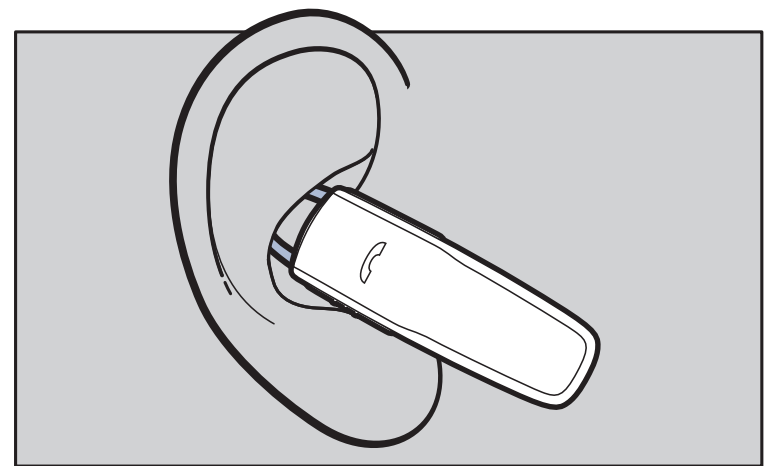
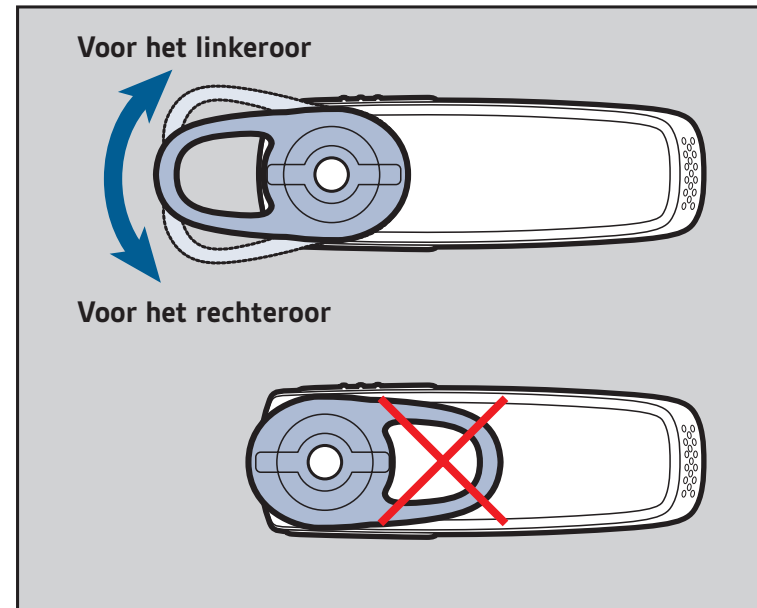
PASSEN

Het lusje van het geloordopje past in de ronding van uw oor voor een stabiele pasvorm.

Zet de headset op. Het oordopje is passend gemaakt voor de meeste mensen, maar mogelijk moet het oordopje worden gedraaid zodat het beter in uw linker- of rechteroor past.

Het gel-oordopje past in de groeven op de luidspreker. Hierdoor kan het oordopje niet bewegen tijdens gebruik.

Controleer altijd of de microfoon op uw mondhoek is gericht, want bellers kunnen u zo het beste horen.



TIPS

Blijf in de buurt van uw telefoon

Het Bluetooth-bereik tussen de telefoon en de headset is maximaal 10 meter. Buiten dit bereik neemt de geluidskwaliteit af en wordt de verbinding verbroken.

Gebruik DeepSleep™

Als uw ingeschakelde headset zich meer dan 90 minuten buiten het bereik van de gekoppelde telefoon bevindt, wordt de DeepSleep-modus ingeschakeld. Daarmee wordt de batterij gespaard.

Deze energiebesparingsmodus houdt uw headset 5 maanden opgeladen. Uw headset is dus klaar voor gebruik wanneer u hem nodig hebt.

Als de headset weer binnen het bereik van de telefoon is, tikt u op de gespreksknop om de DeepSleep-modus uit te schakelen. Als uw telefoon tevens overgaat, tikt u nog eens op de gespreksknop om het gesprek aan te nemen.

Weet hoe u opnieuw verbinding moet maken

Uw headset probeert opnieuw verbinding te maken nadat de Bluetooth-verbinding is verbroken. Als dit niet lukt, kunt u eenmaal op de gespreksknop drukken of handmatig verbinding maken via het Bluetooth-menu van de telefoon.

Als uw headset zich langer dan 90 minuten buiten het bereik bevindt, wordt de DeepSleep-modus ingeschakeld.

Spraakopdrachten uitschakelen (alleen M55)

Wanneer de headset een melding geeft bij oproepen, kunt u gewoon “answer” of “ignore” zeggen – u hoeft geen knop in te drukken.

Als u geen gebruik wilt maken van de spraakopdrachtenfunctie kunt u deze uitschakelen en de gespreksknop gebruiken.

Uitschakelen: druk, terwijl de headset is ingeschakeld, gelijktijdig op de gesprekstoets en de volumeknop tot het lampje twee keer wit knippert.

Inschakelen: herhaal de stappen tot het lampje wederom twee keer wit knippert.

*Spraakopdrachten zijn alleen beschikbaar in het Engels.

Een iPhone gebruiken om het batterijniveau van de headset te controleren

Op het scherm wordt automatisch een batterijniveaupictogram van uw headset weergegeven naast het batterijniveaupictogram van de telefoon.

Luisteren naar muziek en meer

Als uw telefoon over de Bluetooth A2DP-functie voor stereomuziek beschikt, kunt u uw muziek, podcasts, favoriete internetradiostations en andere gestreamde audio beluisteren via deze headset.

TIPS

Multipoint gebruiken, één gesprek per keer

Dankzij multipoint kunt u twee telefoons koppelen aan uw headset en oproepen beantwoorden als ze binnenkomen op een van de twee telefoons.

Tijdens een gesprek hoort u de beltoon van de binnenkomende oproep op de tweede gekoppelde telefoon.

Om het tweede gesprek op de andere telefoon te beantwoorden, moet u de huidige oproep beëindigen (tik op de gespreksknop) zodat de binnenkomende oproep automatisch wordt beantwoord.

Als u ervoor kiest het tweede gesprek niet aan te nemen, wordt het gesprek doorgeschakeld naar uw voicemail.

Luisteren naar gesproken meldingen (alleen in het Engels)

Deze headset geeft automatisch verschillende statusmeldingen:

- **Power On or Off** (Aan of uit)
- **Talk-time remaining** (Resterende gesprekstijd (in uren))
- **Battery Low** (Batterij bijna leeg)
- **Recharge Headset** (Laad headset op)
- **Phone 1 connected** (Headset gekoppeld met telefoon 1)
- **Phone 2 connected** (Headset gekoppeld met telefoon 2)
- **Lost connection** (Verbinding verbroken)
- **No phone is connected** (Geen telefoon aangesloten)
- **Pairing** (Koppelen)
- **Pairing successful** (Koppeling gelukt)
- **Pairing incomplete, restart headset** (Koppeling mislukt, schakel headset opnieuw in)
- **Volume Maximum** (Volume maximaal)
- **Redial** (Nummerherhaling)
- **Answer or ignore?** (Beantwoorden of negeren?) (Alleen M55)

SPECIFICATIES

Gesprekstijd	Maximaal 11 uur
Stand-bytijd	Maximaal 16 dagen
DeepSleep-modus	Maximaal 150 dagen
Gebruiksafstand (bereik)	Maximaal 10 meter, Klasse II
Gewicht headset	8 gram
Oplaadaansluiting	Micro-USB
Batterijtype	Oplaadbaar, niet-vervangbaar lithium-ion-polymeer
Oplaadtijd (maximaal)	2 uur voor volledig opladen
Voeding	5 V DC - 180 mA
Bluetooth-versie	Bluetooth v3.0
Bluetooth-profielen	A2DP, Hands-freeprofiel 1.6 (HFP) en Headsetprofiel 1.2 (HSP)
Bedrijfstemperatuur	0 - 40°C
Opslagtemperatuur	0 - 40°C
Oplaadtemperatuur	0 - 40°C

HULP NODIG?

en

Plantronics Ltd
Royal Wootton Bassett, UK
Tel: 0800 410014

ar

منطقة الشرق الأوسط
لمزيد من المعلومات:
+44 (0)1793 842443*

cs

Czech Republic
+44 (0)1793 842443*

da

Danmark
Tel: 80 88 46 10

de

Plantronics GmbH
Köln, Deutschland
Kundenservice:
Deutschland 0800 9323 400
Österreich 0800 242 500
Schweiz 0800 932 340

el

Για περισσότερες
πληροφορίες:
+44 (0)1793 842443*

es

Plantronics Iberia, S.L.
Madrid, España
Tel: 902 41 51 91

fi

Finland
Tel: 0800 117095

fr

Plantronics Sarl
Noisy-le-Grand
France
Tel: 0800 945770

ga

Plantronics BV
Regus House
Harcourt Centre
Harcourt Road
Dublin 2, Ireland
Service ROI: 1800 551 896

he

למידע נוסף, בקר באתר:
+44 (0)1793 842443*

hu

További információk:
+44 (0)1793 842443*

it

Plantronics Acoustics
Italia Srl, Milano, Italia
Numero Verde: 800 950934

nl

Plantronics B.V.
Hoofddorp, Nederland
NL 0800 7526876
BE 0800 39202
LUX 800 24870

no

Norge
Tel: 80011336

pl

Aby uzyskać więcej informacji:
+44 (0)1793 842443*

pt

Portugal
Tel: 0800 84 45 17

ro

Pentru informații
+44 (0)1793 842443*

ru

Дополнительная
информация:
8-800-200-79-92
+44 (0)1793 842443*

sv

Sverige
Tel: 0200 21 46 81

tr

Daha fazla bilgi için:
+44 (0)1793 842443*

* Ondersteuning alleen in de engelse taal

plantronics.com/support

HULP NODIG?

Veiligheidsinformatie:

Raadpleeg het afzonderlijke boekje “Voor uw veiligheid”

Informatie over 2 jaar beperkte garantie:

plantronics.com/warranty

Plantronics B.V.

Scorpius 140

2132 LR Hoofddorp

Netherlands

plantronics.com/support

© 2012 Plantronics, Inc. Alle rechten voorbehouden. Bluetooth is een gedeponerd handelsmerk van Bluetooth SIG Inc. en elk gebruik door Plantronics vindt onder licentie plaats. Alle overige handelsmerken zijn het eigendom van hun respectieve eigenaren. Octrooi 5.712.453 in de VS; octrooien in aanvraag. 87608-18 (04-12)



EEE Yönetmeliğine Uygundur